



令和3年11月分 長崎税関管内貿易概況〔速報〕

輸出は2ヵ月ぶりのプラス

輸入は8ヵ月連続のプラス

輸出は、船舶類、ゴム製品などが減少したものの、再輸出品、化学製品などが増加したことにより、総額638億91百万円(対前年同月比+99.5%)で2ヵ月ぶりのプラス

輸入は、電気機器、一般機械などが減少したものの、鉱物性燃料、穀物及び同調製品などが増加したことにより、総額1,701億96百万円(対前年同月比+99.1%)で8ヵ月連続のプラス

○貿易額動向

(単位：百万円)

輸 出			輸 入		
価 額	伸び率	増減額	価 額	伸び率	増減額
63,891	+99.5%	+31,862	170,196	+99.1%	+84,719
差 引			▲106,305 (68ヵ月連続の入超)		

○主要品目

(単位：百万円)

輸 出					輸 入				
品 目	価 額	伸び率	構成比	主な増減国	品 目	価 額	伸び率	構成比	主な増減国
再輸出品	42,189	4.5倍	66.0%	増：ブルネイ、韓国 減：中国	鉱物性燃料	135,406	2.4倍	79.6%	増：アラブ首長国連邦、ロシア 減：アメリカ、エクアドル
船舶類	11,052	▲18.3%	17.3%	増：マニラ、パナマ 減：リベリア、インドネシア	穀物及び同調製品	13,049	+93.7%	7.7%	増：アルゼンチン、アメリカ 減：ブラジル、カナダ
化学製品	3,325	+49.0%	5.2%	増：台湾、オランダ	飼料	5,644	+1.0%	3.3%	増：アメリカ、アルゼンチン 減：中国、チリ
金属鉱及びくず	995	3.1倍	1.6%	増：韓国、台湾 減：香港	化学製品	3,835	+33.5%	2.3%	増：中国、ブラジル 減：マレーシア
一般機械	986	+11.9%	1.5%	増：台湾、韓国 減：カナダ	鉄鋼	1,597	+80.1%	0.9%	増：韓国、ベトナム 減：台湾

○増減主要品目

(単位：百万円)

輸 出						輸 入					
増減	品 目	価 額	伸び率	寄与度	増減額	増減	品 目	価 額	伸び率	寄与度	増減額
増加1位	再輸出品	42,189	4.5倍	+102.1%	+32,716	増加1位	鉱物性燃料	135,406	2.4倍	+91.1%	+77,841
増加2位	化学製品	3,325	+49.0%	+3.4%	+1,094	増加2位	穀物及び同調製品	13,049	+93.7%	+7.4%	+6,314
減少1位	船舶類	11,052	▲18.3%	▲7.7%	▲2,470	減少1位	電気機器	276	▲89.6%	▲2.8%	▲2,384

○主要地域

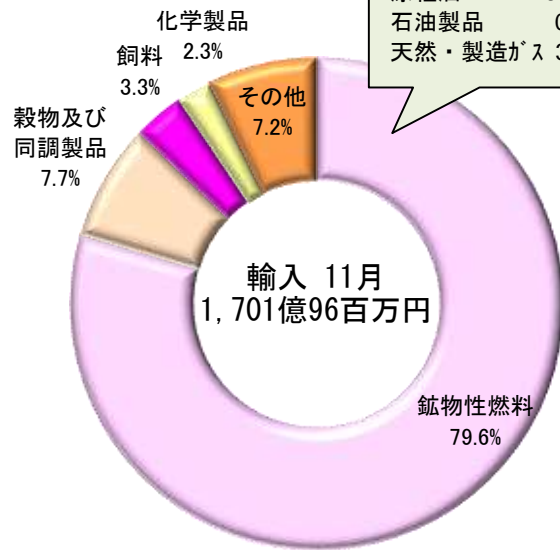
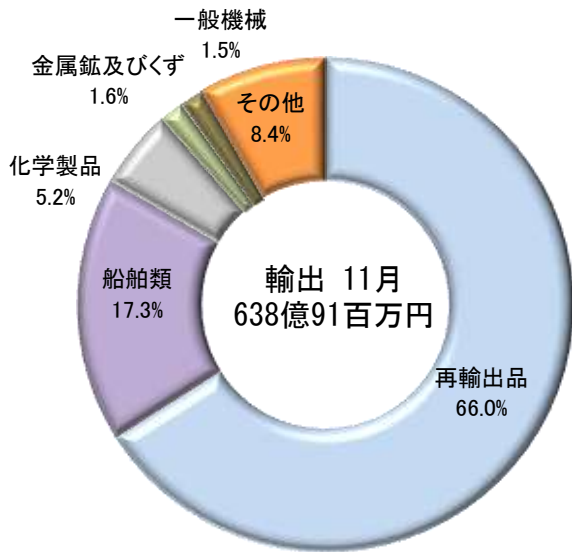
(単位：百万円)

輸 出					輸 入				
地 域	価 額	伸び率	寄与度	主な増減品目	地 域	価 額	伸び率	寄与度	主な増減品目
アジア	44,719	2.2倍	+75.4%	増：再輸出品、化学製品 減：船舶類、電気機器	中東	93,132	3.2倍	+75.2%	増：鉱物性燃料
北米	9,309	5.3倍	+23.5%	増：再輸出品、化学製品 減：ゴム製品、魚介類及び同調製品	アジア	21,591	+23.5%	+4.8%	増：鉱物性燃料、鉄鋼 減：電気機器、飼料
中南米	5,822	+49.2%	+6.0%	増：船舶類	中東欧・ロシア等	17,875	21.2倍	+19.9%	増：鉱物性燃料、アルミニウム及び同合金

- 注1. 輸出はFOB価格、輸入はCIF価格により計上。
 注2. 輸出は当該貨物を積載する船舶又は航空機の出港の日、輸入は当該貨物の許可の日をもって計上。
 注3. 本資料における貿易額は、長崎税関管内の各官署が管轄する区域に蔵置された貨物の通関額。
 注4. 伸び率は対前年同月比により計上し、殆全増は対前年同月比が100倍以上の場合に表示。
 注5. 為替レート(税関長公示レートの平均値) 令和3年11月平均：¥113.95/ドル 前年同月(¥104.68/ドル)に比べ8.9%の円安。

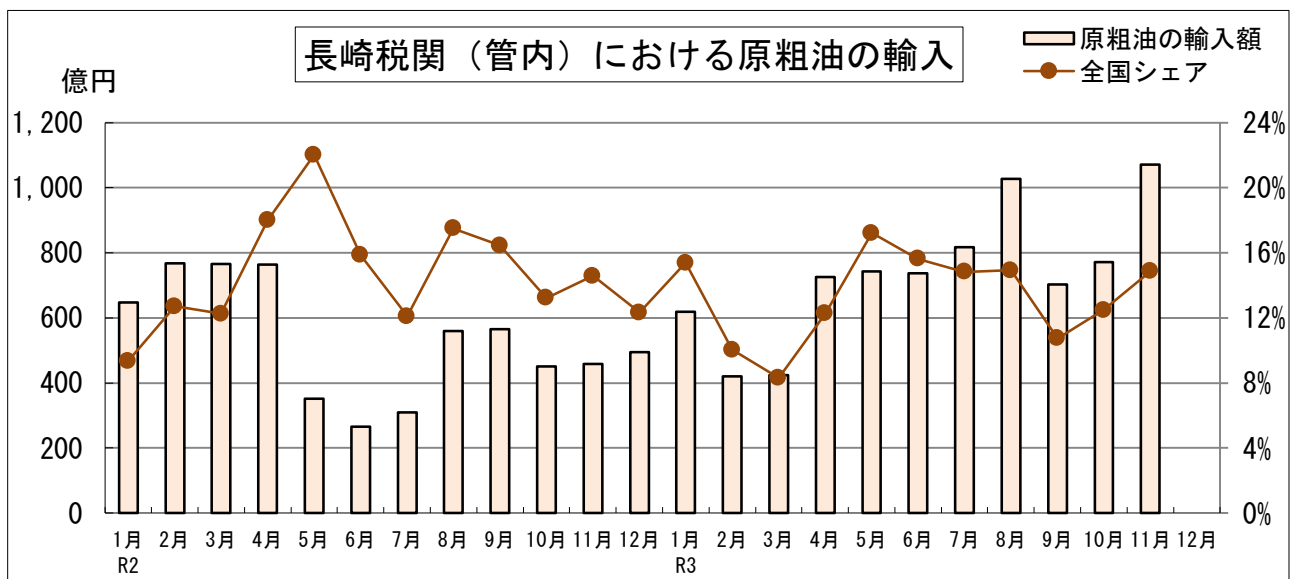
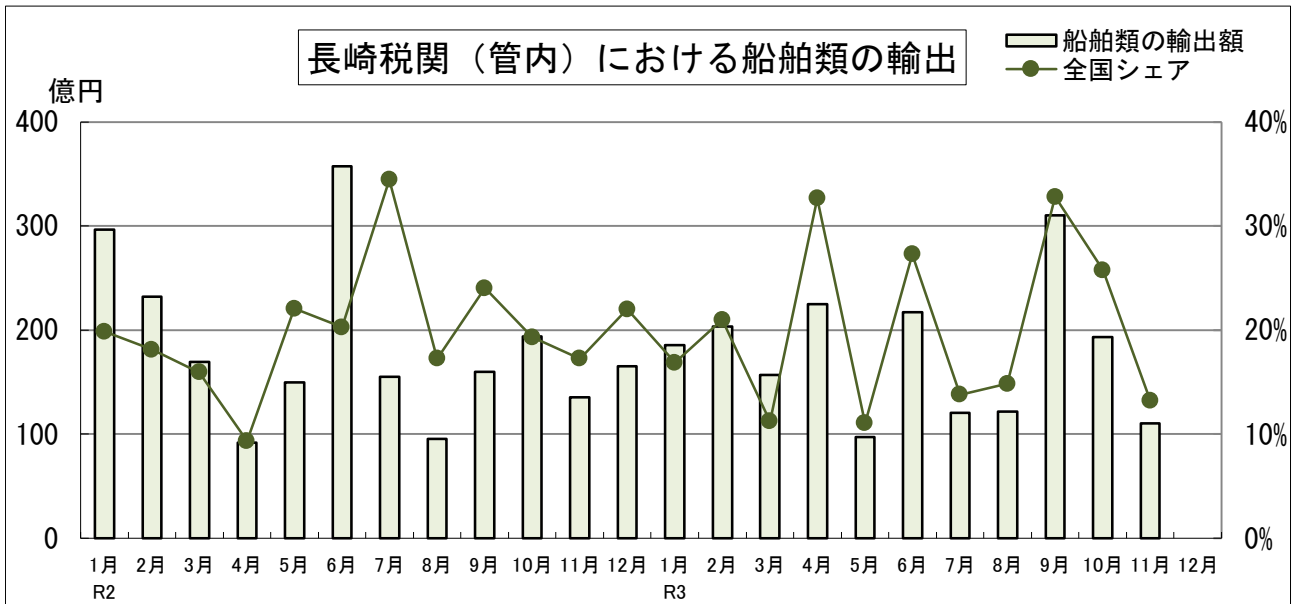
○本資料を他に転載する場合は、長崎税関の資料による旨を注記してください。
 ○本資料についての問い合わせは、長崎税関 調査部 調査統計課まで。(TEL 095-828-8659)
 ○長崎税関ホームページ <http://www.customs.go.jp/nagasaki/>

長崎税関管内輸出入主要品構成比



【鉱物性燃料の内訳】

石炭	13.1%
原粗油	62.9%
石油製品	0.5%
天然・製造ガス	3.0%



令和3年11月分 長崎税関管内貿易概況〔速報〕

目 次

1. 貿易額推移表	P1
2. 主要輸出品表	P2
3. 主要輸入品表	P3
4. 輸出地域（国）別表	P4
5. 輸入地域（国）別表	P5
6. 輸出品別地域別表	P6
7. 輸入品別地域別表	P7
8. 港別貿易額表	P8

注1. 輸出はFOB価格、輸入はCIF価格により計上。

注2. 輸出は当該貨物を積載する船舶又は航空機の出港の日、輸入は当該貨物の許可の日をもって計上。

注3. 本資料における貿易額は、長崎税関管内の各官署が管轄する区域に蔵置された貨物の通関額。

注4. 伸び率は対前年同月比により計上し、殆全増は対前年同月比が100倍以上の場合に表示。

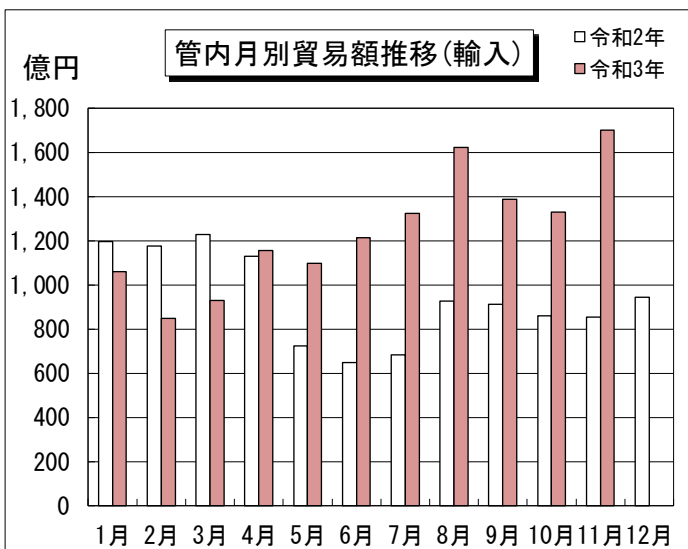
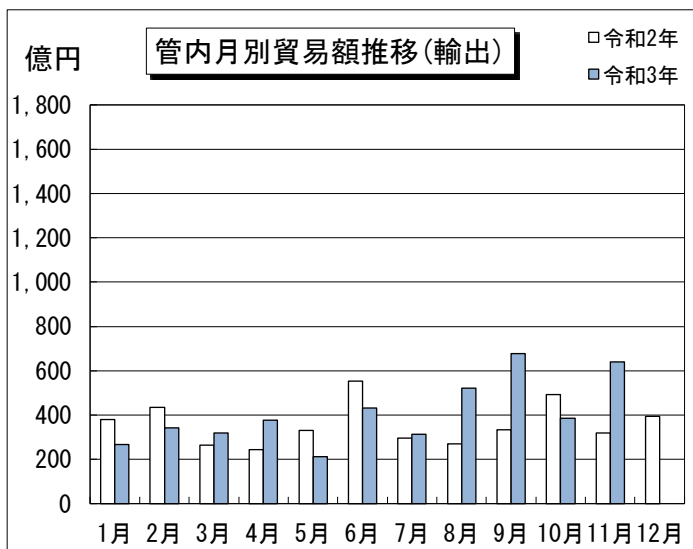
注5. 為替レート（税関長公示レートの平均値） 令和3年11月平均：¥113.95/ドル 前年同月（¥104.68/ドル）に比べ8.9%の円安。

○本資料を他に転載する場合は、長崎税関の資料による旨を注記してください。
○本資料についての問い合わせは、長崎税関 調査部 調査統計課まで。（TEL 095-828-8659）
○長崎税関ホームページ <http://www.customs.go.jp/nagasaki/>
○全国分の詳細な貿易統計の閲覧ができます。 税関ホームページ <http://www.customs.go.jp>

【長崎税関管内貿易額推移表】

((P)は速報値、単位：百万円)

期 間	輸 出		輸 入		輸出入総額		差 引	
	価 額	前 年 同期比	価 額	前 年 同期比	価 額	前 年 同期比	価 額	
平成28年	504,107	113.8%	1,107,086	75.8%	1,611,193	84.7%	-602,978	
平成29年	515,402	102.2%	1,418,339	128.1%	1,933,741	120.0%	-902,937	
平成30年	481,031	93.3%	1,649,830	116.3%	2,130,861	110.2%	-1,168,799	
令和元年	516,029	107.3%	1,377,212	83.5%	1,893,242	88.8%	-861,183	
令和2年	431,217	83.6%	1,127,978	81.9%	1,559,195	82.4%	-696,760	
令和2年	1月	37,875	144.7%	119,707	97.5%	157,582	105.8%	-81,833
	2月	43,510	107.2%	117,539	142.4%	161,049	130.8%	-74,029
	3月	26,545	45.0%	122,795	97.5%	149,340	80.8%	-96,250
	4月	24,469	58.2%	113,050	86.9%	137,519	79.9%	-88,581
	5月	32,990	49.6%	72,328	55.1%	105,317	53.2%	-39,338
	6月	55,375	150.5%	64,789	60.4%	120,164	83.4%	-9,414
	7月	29,464	58.8%	68,186	61.4%	97,650	60.6%	-38,722
	8月	26,990	92.5%	92,631	74.1%	119,621	77.6%	-65,641
	9月	33,367	67.4%	91,091	108.6%	124,458	93.3%	-57,724
	10月	49,207	100.2%	85,908	74.0%	135,115	81.8%	-36,701
	11月	32,029	81.0%	85,477	79.9%	117,506	80.2%	-53,448
	12月	39,397	143.1%	94,477	70.3%	133,874	82.7%	-55,080
令和3年	1月	26,642	70.3%	105,867	88.4%	132,509	84.1%	-79,225
	2月	34,128	78.4%	84,951	72.3%	119,079	73.9%	-50,823
	3月	31,877	120.1%	92,983	75.7%	124,860	83.6%	-61,107
	4月	37,752	154.3%	115,688	102.3%	153,440	111.6%	-77,935
	5月	21,260	64.4%	109,709	151.7%	130,969	124.4%	-88,449
	6月	43,168	78.0%	121,288	187.2%	164,457	136.9%	-78,120
	7月	31,419	106.6%	132,249	194.0%	163,668	167.6%	-100,830
	8月	52,222	193.5%	162,127	175.0%	214,348	179.2%	-109,905
	9月	67,774	2.0倍	138,643	152.2%	206,416	165.9%	-70,869
	10月	38,546	78.3%	(P) 133,065	154.9%	(P) 171,611	127.0%	(P) -94,519
	11月	(P) 63,891	199.5%	(P) 170,196	199.1%	(P) 234,086	199.2%	(P) -106,305
	12月							



◎長崎税関管内主要輸出品表

令和3年11月分

(単位:百万円)

品目	単位	当 月 分						1月以降累計			
		数量	価 額	前年同月比		構成比	寄与度	数量	価 額	前年同期比	
				数量	価 額					数量	価 額
総 額			63,891		199.5%	100.0%	99.5%		448,678		114.5%
食料品及び動物			817		99.4%	1.3%	-0.0%		4,915		116.7%
肉類及び同調製品	MT	64	28	160.0%	128.0%	0.0%	0.0%	558	417	77.9%	179.8%
魚介類及び同調製品	MT	718	692	75.8%	95.0%	1.1%	-0.1%	6,230	3,292	80.6%	106.6%
魚介類	MT	716	689	75.8%	95.4%	1.1%	-0.1%	6,194	3,225	80.3%	105.8%
穀物及び同調製品	MT	84	32	2.9倍	2.3倍	0.1%	0.1%	456	218	141.6%	149.5%
果実及び野菜	KG	73,595	20	160.9%	94.5%	0.0%	-0.0%	528,737	238	136.4%	152.4%
その他の調製食料品			30		122.3%	0.0%	0.0%		347		119.3%
化学製品			3,325		149.0%	5.2%	3.4%		37,707		125.1%
有機化合物			580		154.4%	0.9%	0.6%		6,769		118.3%
無機化合物	MT	1,668	932	131.5%	150.5%	1.5%	1.0%	17,025	9,614	127.6%	123.9%
染料・なめし剤及び着色剤	MT	172	874	172.0%	2.7倍	1.4%	1.7%	1,653	7,732	150.0%	2.2倍
プラスチック	MT	1,259	99	76.3%	13.5%	0.2%	-2.0%	13,747	5,289	70.9%	73.7%
その他の化学製品	MT	663	768	149.0%	4.8倍	1.2%	1.9%	4,163	7,841	99.1%	139.9%
原料別製品			1,104		64.5%	1.7%	-1.9%		14,569		101.3%
ゴム製品	MT	859	336	38.1%	37.3%	0.5%	-1.8%	12,947	5,003	69.2%	68.5%
ゴムタイヤ及びチューブ	KG	838,246	325	37.7%	37.0%	0.5%	-1.7%	12,751,753	4,884	69.5%	69.3%
紙及び板紙	MT	1,403	135	58.4%	70.9%	0.2%	-0.2%	27,917	2,419	121.1%	133.1%
織物用糸及び繊維製品			40		2.1倍	0.1%	0.1%		514		111.2%
鉄鋼	MT	6,064	514	55.1%	105.0%	0.8%	0.1%	74,655	5,375	126.7%	190.5%
ピレット及びシートバー等	MT	1,413	100	19.5%	34.2%	0.2%	-0.6%	31,434	1,928	81.7%	125.1%
鉄鋼の棒・形鋼及び線	MT	3,916	347	104.0%	177.2%	0.5%	0.5%	40,261	3,181	2.6倍	3.7倍
アルミニウム及び同合金	MT	60	21	176.5%	165.8%	0.0%	0.0%	666	236	145.4%	170.5%
金属製品			56		88.6%	0.1%	-0.0%		770		50.7%
機械類及び輸送用機器			13,818		84.8%	21.6%	-7.7%		233,651		96.9%
一般機械			986		111.9%	1.5%	0.3%		18,982		92.0%
原動機	KG	392,207	628	139.5%	120.8%	1.0%	0.3%	5,530,724	11,251	101.4%	113.1%
電気機器			879		74.9%	1.4%	-0.9%		11,286		127.3%
重電機器			64		7.6倍	0.1%	0.2%		672		98.1%
半導体等電子部品			120		41.9%	0.2%	-0.5%		842		140.6%
輸送用機器			11,952		84.0%	18.7%	-7.1%		203,382		96.2%
自動車の部分品	KG	277,664	366	99.1%	116.2%	0.6%	0.2%	3,010,021	3,539	138.6%	151.0%
二輪自動車類			530		135.3%	0.8%	0.4%		5,655		105.1%
船舶類	NO	3	11,052	33.3%	81.7%	17.3%	-7.7%	68	194,126	94.4%	95.3%
《タンカー》	NO	-	-	全減	全減	-	-13.7%	8	55,715	114.3%	98.0%
《貨物船》	NO	3	11,052	50.0%	122.3%	17.3%	6.3%	46	137,662	88.5%	94.0%
その他			44,827		4.1倍	70.2%	105.7%		157,836		154.6%
原皮及び毛皮(未仕上)	MT	1,095	125	146.0%	2.5倍	0.2%	0.2%	12,374	1,221	117.7%	177.5%
木材			897		114.6%	1.4%	0.4%		10,279		124.5%
パルプ及び古紙	MT	5,665	222	106.3%	173.5%	0.3%	0.3%	79,253	3,326	104.7%	184.4%
粗鉱物	MT	7,942	48	94.4%	103.3%	0.1%	0.0%	120,284	556	123.6%	116.0%
金属鉱及びくず	MT	14,870	995	2.1倍	3.1倍	1.6%	2.1%	136,515	9,068	93.2%	161.8%
精密機器類			196		10.9倍	0.3%	0.6%		2,249		4.4倍
プラスチック製品	KG	78,695	89	112.9%	136.3%	0.1%	0.1%	869,333	807	121.8%	130.7%
再輸出品			42,189		4.5倍	66.0%	102.1%		129,018		155.5%

※殆全増は、前年比が100倍以上の場合に表示。

◎長崎税関管内主要輸入品表

令和3年11月分

(単位:百万円)

品目	単位	当 月 分						1月以降累計			
		数量	価 額	前年同月比		構成比	寄与度	数量	価 額	前年同期比	
				数量	価 額					数量	価 額
総 額			170,196		199.1%	100.0%	99.1%		1,366,765		132.2%
食料品及び動物			21,158		152.1%	12.4%	8.5%		211,954		128.3%
生きた動物	NO	7,526	273	174.0%	2.2倍	0.2%	0.2%	20,618	1,577	92.0%	167.1%
酪農品及び鳥卵	MT	618	123	99.7%	151.3%	0.1%	0.0%	5,399	960	77.3%	83.8%
魚介類及び同調製品	MT	4,091	1,307	108.0%	137.8%	0.8%	0.4%	37,328	9,678	82.2%	90.5%
魚介類	KG	3,975,439	1,224	109.6%	142.3%	0.7%	0.4%	36,440,614	9,168	83.1%	93.2%
穀物及び同調製品	MT	322,956	13,049	104.3%	193.7%	7.7%	7.4%	3,544,442	125,867	95.6%	141.6%
小麦及びメスリン	MT	12,057	481	82.8%	130.2%	0.3%	0.1%	122,400	4,190	107.4%	141.1%
米	MT	12,004	1,502	全増	全増	0.9%	1.8%	157,119	12,874	169.7%	173.4%
大麦及びはだか麦	MT	12,981	449	50.7%	66.5%	0.3%	-0.3%	279,191	8,288	86.9%	97.8%
とうもろこし	MT	270,545	10,023	105.3%	185.7%	5.9%	5.4%	2,895,461	97,242	94.8%	145.5%
こうりゃん(飼料用)	MT	15,251	585	2.5倍	4.1倍	0.3%	0.5%	86,088	2,961	78.0%	115.9%
果実及び野菜	KG	4,201,633	621	2.4倍	2.5倍	0.4%	0.4%	44,818,729	6,332	135.9%	125.8%
果実	KG	972,549	180	130.6%	168.5%	0.1%	0.1%	13,574,108	2,244	92.4%	91.8%
野菜	KG	3,229,084	441	3.3倍	3.0倍	0.3%	0.3%	31,244,621	4,087	170.8%	157.8%
飼料	MT	131,220	5,644	94.9%	101.0%	3.3%	0.1%	1,577,524	65,550	97.8%	115.7%
植物油かす	MT	68,197	2,605	82.6%	83.9%	1.5%	-0.6%	1,044,345	40,344	97.4%	122.4%
魚介類の粉、ミール及びベレット	MT	2,731	479	48.7%	57.2%	0.3%	-0.4%	39,521	6,341	78.0%	83.6%
鉱物性燃料			135,406		2.4倍	79.6%	91.1%		998,706		136.8%
石炭	MT	1,041,394	22,306	94.5%	3.0倍	13.1%	17.5%	10,369,766	139,680	77.5%	136.5%
原油及び粗油	KL	1,845,467	107,105	108.7%	2.3倍	62.9%	71.7%	17,564,180	805,892	90.9%	136.5%
石油製品			877		160.2%	0.5%	0.4%		9,302		143.8%
天然ガス及び製造ガス	MT	60,400	5,111	72.7%	133.5%	3.0%	1.5%	655,564	43,726	96.5%	142.7%
化学製品			3,835		133.5%	2.3%	1.1%		41,976		127.2%
有機化合物			1,884		155.6%	1.1%	0.8%		17,727		112.7%
無機化合物	MT	11,769	840	93.3%	150.8%	0.5%	0.3%	114,382	6,920	130.4%	157.2%
染料・なめし剤及び着色剤	KG	378,693	241	190.5%	2.5倍	0.1%	0.2%	2,451,918	2,417	119.9%	122.2%
医薬品	KG	339,676	208	101.6%	135.5%	0.1%	0.1%	3,672,786	1,366	106.0%	102.7%
プラスチック	MT	1,673	375	162.4%	2.5倍	0.2%	0.3%	19,899	3,460	111.4%	137.7%
その他の化学製品	MT	2,174	190	92.3%	109.1%	0.1%	0.0%	25,417	2,299	100.0%	112.0%
原料別製品			5,550		142.7%	3.3%	1.9%		45,410		112.5%
ゴム製品	MT	332	133	170.3%	193.4%	0.1%	0.1%	2,693	1,172	134.5%	161.7%
ウッドチップ	MT	44,036	881	131.7%	166.7%	0.5%	0.4%	639,950	11,179	134.1%	126.8%
木製建具及び建築用木工品	KG	1,347,288	404	199.3%	2.2倍	0.2%	0.3%	13,106,648	3,597	172.6%	178.3%
織物用糸及び繊維製品			320		96.3%	0.2%	-0.0%		2,820		105.8%
非金属鉱物製品			162		62.6%	0.1%	-0.1%		1,465		86.7%
鉄鋼	MT	13,922	1,597	103.4%	180.1%	0.9%	0.8%	121,124	10,853	91.6%	116.3%
アルミニウム及び同合金	MT	3,753	1,262	2.2倍	3.2倍	0.7%	1.0%	28,331	7,971	110.8%	147.9%
金属製品			570		50.1%	0.3%	-0.7%		4,925		60.8%
機械類及び輸送用機器			808		18.3%	0.5%	-4.2%		27,330		81.1%
一般機械			473		33.1%	0.3%	-1.1%		8,816		67.1%
ポンプ及び遠心分離機			185		65.6%	0.1%	-0.1%		1,878		68.4%
電気機器			276		10.4%	0.2%	-2.8%		8,970		54.9%
半導体等電子部品			216		18.0%	0.1%	-1.1%		2,889		27.2%
輸送用機器			59		18.1%	0.0%	-0.3%		9,544		2.3倍
その他			3,439		121.9%	2.0%	0.7%		41,389		132.1%
大豆	MT	4,723	323	7.6倍	6.4倍	0.2%	0.3%	29,230	1,957	82.6%	110.4%
生ゴム	MT	4,888	1,129	99.3%	160.4%	0.7%	0.5%	58,286	11,635	127.0%	157.9%
金属鉱及びびくず	MT	3,244	559	17.0倍	3.1倍	0.3%	0.4%	14,431	5,730	94.5%	119.0%
家具	KG	1,953,362	681	57.6%	73.2%	0.4%	-0.3%	24,333,065	7,705	84.0%	88.8%

※殆全増は、前年比が100倍以上の場合に表示。

◎長崎税関管内輸出地域(国)別表

令和3年11月分

(単位:百万円)

地域(国)	当 月 分			1月以降累計		
	価 額	前年同月比	構成比	価 額	前年同期比	構成比
総額	63,891	199.5%	100.0%	448,678	114.5%	100.0%
アジア	44,719	2.2倍	70.0%	241,248	122.0%	53.8%
大韓民国	19,361	11.5倍	30.3%	46,114	2.9倍	10.3%
中華人民共和国	2,815	24.3%	4.4%	88,200	89.8%	19.7%
台湾	1,384	3.0倍	2.2%	16,669	2.1倍	3.7%
香港	154	2.1倍	0.2%	4,079	36.6%	0.9%
ベトナム	234	103.0%	0.4%	3,419	80.7%	0.8%
タイ	261	59.8%	0.4%	2,804	60.0%	0.6%
シンガポール	2,663	123.7%	4.2%	28,092	98.1%	6.3%
マレーシア	244	2.1倍	0.4%	2,179	136.4%	0.5%
ブルネイ	17,100	全増	26.8%	17,100	全増	3.8%
フィリピン	159	2.1倍	0.2%	11,912	109.0%	2.7%
インドネシア	130	3.6%	0.2%	6,859	59.8%	1.5%
カンボジア	53	144.1%	0.1%	632	162.5%	0.1%
インド	153	123.9%	0.2%	12,214	6.1倍	2.7%
アジアNIEs	23,561	5.4倍	36.9%	94,953	148.5%	21.2%
ASEAN	20,843	3.1倍	32.6%	72,999	117.8%	16.3%
大洋州	2,873	24.5倍	4.5%	36,845	3.3倍	8.2%
オーストラリア	48	49.6%	0.1%	661	104.3%	0.1%
マーシャル	2,825	全増	4.4%	35,251	3.5倍	7.9%
北米	9,309	5.3倍	14.6%	39,711	2.7倍	8.9%
アメリカ合衆国	9,307	5.3倍	14.6%	39,537	2.7倍	8.8%
中南米	5,822	149.2%	9.1%	67,513	86.7%	15.0%
メキシコ	55	185.2%	0.1%	1,991	6.0倍	0.4%
パナマ	5,732	151.4%	9.0%	65,260	100.2%	14.5%
西欧	850	139.0%	1.3%	13,532	27.9%	3.0%
スウェーデン	73	6.4倍	0.1%	188	3.6倍	0.0%
デンマーク	39	12.9倍	0.1%	212	191.0%	0.0%
英国	74	65.0%	0.1%	6,451	95.8%	1.4%
オランダ	343	182.8%	0.5%	2,920	155.8%	0.7%
ドイツ	47	77.5%	0.1%	1,156	73.6%	0.3%
トルコ	39	181.4%	0.1%	170	116.8%	0.0%
北マケドニア	117	103.0%	0.2%	1,090	150.5%	0.2%
中東欧・ロシア等	203	140.3%	0.3%	1,601	186.8%	0.4%
ロシア	56	136.6%	0.1%	461	182.4%	0.1%
ハンガリー	108	128.2%	0.2%	956	194.7%	0.2%
EU	727	160.5%	1.1%	6,764	22.9%	1.5%
中東	99	87.8%	0.2%	1,014	36.5%	0.2%
サウジアラビア	68	3.0倍	0.1%	491	2.4倍	0.1%
アフリカ	15	0.3%	0.0%	47,214	124.3%	10.5%
APEC	53,978	2.4倍	84.5%	270,269	127.9%	60.2%

※殆全増は、前年比が100倍以上の場合に表示。

◎長崎税関管内輸入地域(国)別表

令和3年11月分

(単位:百万円)

地域(国)	当 月 分			1 月以降累計		
	価 額	前年同月比	構成比	価 額	前年同期比	構成比
総額	170,196	199.1%	100.0%	1,366,765	132.2%	100.0%
アジア	21,591	123.5%	12.7%	208,952	114.3%	15.3%
大韓民国	3,369	143.7%	2.0%	29,023	116.4%	2.1%
中華人民共和国	5,146	60.8%	3.0%	70,893	97.2%	5.2%
台湾	1,088	2.3倍	0.6%	8,672	190.2%	0.6%
ベトナム	1,020	67.6%	0.6%	14,630	81.1%	1.1%
タイ	598	60.8%	0.4%	12,226	117.3%	0.9%
シンガポール	161	82.0%	0.1%	2,332	109.0%	0.2%
マレーシア	219	48.8%	0.1%	6,927	121.5%	0.5%
フィリピン	469	78.4%	0.3%	4,538	133.3%	0.3%
インドネシア	8,024	3.4倍	4.7%	53,778	143.5%	3.9%
カンボジア	263	25.3倍	0.2%	992	14.7倍	0.1%
インド	160	4.4倍	0.1%	1,542	135.3%	0.1%
東ティモール	1,065	全増	0.6%	2,267	2.2倍	0.2%
アジアNIEs	4,619	152.9%	2.7%	40,142	126.9%	2.9%
ASEAN	10,755	175.7%	6.3%	95,521	123.5%	7.0%
大洋州	16,026	2.4倍	9.4%	110,461	163.1%	8.1%
オーストラリア	14,515	2.2倍	8.5%	105,176	158.0%	7.7%
パプアニューギニア	1,503	全増	0.9%	3,655	殆全増	0.3%
北米	10,257	49.9%	6.0%	152,494	108.1%	11.2%
カナダ	2,469	5.1倍	1.5%	12,973	76.3%	0.9%
アメリカ合衆国	7,788	38.8%	4.6%	139,521	112.5%	10.2%
中南米	10,960	113.1%	6.4%	91,095	145.4%	6.7%
メキシコ	33	全増	0.0%	959	2.1倍	0.1%
ペルー	235	108.4%	0.1%	2,748	135.1%	0.2%
チリ	195	34.7%	0.1%	2,510	54.8%	0.2%
ブラジル	4,516	81.3%	2.7%	38,778	96.4%	2.8%
アルゼンチン	5,914	27.0倍	3.5%	21,203	6.5倍	1.6%
西欧	315	23.8%	0.2%	19,907	2.6倍	1.5%
フランス	60	53.6%	0.0%	6,784	14.5倍	0.5%
ドイツ	53	47.5%	0.0%	1,159	79.5%	0.1%
スペイン	57	2.1倍	0.0%	412	143.2%	0.0%
中東欧・ロシア等	17,875	21.2倍	10.5%	87,569	126.4%	6.4%
ロシア	17,820	21.8倍	10.5%	82,887	144.3%	6.1%
EU	317	24.5%	0.2%	14,441	186.9%	1.1%
中東	93,132	3.2倍	54.7%	692,061	138.0%	50.6%
イラク	9,483	全増	5.6%	9,483	3.0倍	0.7%
サウジアラビア	25,671	175.9%	15.1%	203,506	119.1%	14.9%
クウェート	9,452	2.6倍	5.6%	97,110	128.2%	7.1%
カタール	4,842	162.9%	2.8%	50,618	115.5%	3.7%
アラブ首長国連邦	43,680	5.7倍	25.7%	303,425	157.2%	22.2%
アフリカ	39	3.1倍	0.0%	4,226	5.4倍	0.3%
南アフリカ共和国	21	全増	0.0%	3,959	6.3倍	0.3%
APEC	64,660	139.7%	38.0%	554,411	122.5%	40.6%

※殆全増は、前年比が100倍以上の場合に表示。

◎長崎税関管内輸出品別地域別表

令和3年11月分

(単位:百万円)

品目	地域		アジア		大洋州		北米		中南米		西欧		中東欧・ロシア等		中東		アフリカ	
	価額	前年同月比	価額	前年同月比	価額	前年同月比	価額	前年同月比	価額	前年同月比	価額	前年同月比	価額	前年同月比	価額	前年同月比	価額	前年同月比
総額	63,891	199.5%	44,719	2.2倍	2,873	24.5倍	9,309	5.3倍	5,822	149.2%	850	139.0%	203	140.3%	99	87.8%	15	0.3%
食料品及び動物	817	99.4%	685	106.3%	-	-	77	43.8%	21	全増	34	11.5倍	-	-	-	-	-	-
魚介類及び同調製品	692	95.0%	589	101.6%	-	-	73	49.1%	-	-	30	全増	-	-	-	-	-	-
原材料	2,308	171.7%	2,293	176.0%	-	-	15	38.0%	-	-	-	-	-	-	-	-	-	全減
木材	897	114.6%	882	118.6%	-	-	15	38.0%	-	-	-	-	-	-	-	-	-	-
パルプ及び古紙	222	173.5%	222	173.5%	-	-	-	-	-	-	-	-	-	-	-	-	-	-
金属鉱及びくず	995	3.1倍	995	3.1倍	-	-	-	-	-	-	-	-	-	-	-	-	-	-
化学製品	3,325	149.0%	2,323	148.9%	-	-	336	114.6%	64	143.9%	485	198.0%	109	130.5%	9	全増	-	全減
有機化合物	580	154.4%	248	131.6%	-	-	143	143.3%	9	48.4%	180	2.8倍	-	-	-	-	-	全減
無機化合物	932	150.5%	504	138.1%	-	-	136	143.5%	32	124.4%	151	3.0倍	108	130.1%	-	-	-	-
染料・なめし剤及び着色剤	874	2.7倍	651	5.8倍	-	-	47	52.9%	23	全増	153	125.7%	-	-	-	-	-	-
プラスチック	99	13.5%	82	11.3%	-	-	8	80.1%	-	-	1	22.1%	0	全増	9	全増	-	-
その他の化学製品	768	4.8倍	767	4.8倍	-	-	1	全増	-	-	-	-	-	-	-	-	-	-
原料別製品	1,104	64.5%	853	100.3%	44	71.1%	194	25.8%	6	全増	2	23.9%	1	94.1%	2	4.2%	2	7.7倍
ゴム製品	336	37.3%	110	82.0%	42	70.2%	184	26.0%	-	-	-	-	-	-	-	-	-	-
紙及び板紙	135	70.9%	133	86.4%	2	98.4%	-	-	-	-	-	-	-	-	全減	-	-	-
鉄鋼	514	105.0%	506	103.4%	-	-	-	-	6	全増	-	-	-	-	2	全増	-	-
機械類及び輸送用機器	13,818	84.8%	4,330	65.0%	2,828	殆全増	416	85.8%	5,730	148.5%	321	94.1%	91	153.0%	88	119.4%	14	0.3%
一般機械	986	111.9%	896	2.3倍	-	全減	62	108.8%	1	全増	12	63.8%	9	92.0%	6	14.2%	-	全減
原動機	628	120.8%	621	4.1倍	-	-	-	全減	1	全増	-	-	3	146.0%	4	40.6%	-	全減
電気機器	879	74.9%	281	47.7%	3	43.7%	230	86.0%	-	全減	192	89.7%	82	165.0%	79	2.7倍	13	89.3%
重電機器	64	7.6倍	2	85.2%	-	-	2	34.4%	-	-	-	-	-	-	60	全増	-	-
半導体等電子部品	120	41.9%	-	全減	-	-	120	全増	-	-	-	-	-	-	-	-	-	-
輸送用機器	11,952	84.0%	3,153	55.5%	2,825	殆全増	124	77.2%	5,729	148.6%	117	108.2%	0	全増	4	83.3%	1	0.0%
自動車の部分品	366	116.2%	120	2.7倍	-	-	124	78.2%	-	-	117	108.2%	0	全増	4	127.3%	1	全増
二輪自動車類	530	135.3%	530	136.0%	-	-	-	全減	-	-	-	-	-	-	-	-	-	-
船舶類	11,052	81.7%	2,498	47.6%	2,825	殆全増	-	-	5,729	148.6%	-	-	-	-	-	-	-	全減
雑製品	293	2.9倍	258	3.1倍	1	全増	26	5.4倍	-	-	7	49.6%	1	全増	-	-	-	全減
精密機器類	196	10.9倍	188	94.6倍	1	全増	-	全減	-	-	6	45.6%	1	全増	-	-	-	全減
再輸出品	42,189	4.5倍	33,944	3.6倍	-	-	8,244	殆全増	1	全増	-	-	0	133.8%	-	-	-	-

※殆全増は、前年同月比が100倍以上の場合に表示。

◎長崎税関管内輸入品別地域別表

令和3年11月分

(単位:百万円)

品目	地域		アジア		大洋州		北米		中南米		西欧		中東欧・ロシア等		中東		アフリカ	
	金額	前年同月比	金額	前年同月比	金額	前年同月比	金額	前年同月比	金額	前年同月比	金額	前年同月比	金額	前年同月比	金額	前年同月比	金額	前年同月比
総額	170,196	199.1%	21,591	123.5%	16,026	2.4倍	10,257	49.9%	10,960	113.1%	315	23.8%	17,875	21.2倍	93,132	3.2倍	39	3.1倍
食料品及び動物	21,158	152.1%	3,326	80.8%	2,021	2.3倍	5,816	2.2倍	9,685	162.1%	121	109.7%	169	98.5%	-	-	19	193.3%
生きた動物	273	2.2倍	273	46.1倍	-	-	-	全減	-	-	-	-	-	-	-	-	-	-
魚介類及び同調製品	1,307	137.8%	1,098	142.8%	-	-	82	136.2%	11	51.6%	-	全減	116	133.7%	-	-	-	-
穀物及び同調製品	13,049	193.7%	3	25.7%	1,521	2.2倍	3,720	2.4倍	7,786	176.0%	-	全減	-	全減	-	-	19	全増
小麦及びメスリン	481	130.2%	-	-	481	全増	-	全減	-	-	-	-	-	-	-	-	-	-
米	1,502	全増	-	-	-	-	1,502	全増	-	-	-	-	-	-	-	-	-	-
大麦及びはだか麦	449	66.5%	-	-	449	66.5%	-	-	-	-	-	-	-	-	-	-	-	-
とうもろこし	10,023	185.7%	-	-	-	-	2,218	186.6%	7,786	185.0%	-	-	-	-	-	-	19	全増
こうりゃん(飼料用)	585	4.1倍	-	-	585	全増	-	-	全減	-	-	-	-	-	-	-	-	-
果実及び野菜	621	2.5倍	399	187.8%	-	-	168	33.9倍	-	全減	34	2.7倍	19	105.6%	-	-	-	-
飼料	5,644	101.0%	1,455	48.3%	492	2.6倍	1,799	2.2倍	1,868	123.2%	30	134.4%	-	-	-	-	-	全減
植物油かす	2,605	83.9%	683	30.0%	-	-	488	11.6倍	1,434	183.8%	-	全減	-	-	-	-	-	-
魚介類の粉、ミール及びペレット	479	57.2%	46	49.8%	-	-	-	-	433	58.9%	-	-	-	-	-	-	-	全減
原材料	2,313	178.2%	1,884	155.2%	12	184.2%	323	11.5倍	27	2.7倍	39	105.0%	24	全増	-	-	4	166.5%
生ゴム	1,129	160.4%	1,105	157.0%	-	-	-	-	-	-	-	-	24	全増	-	-	-	-
金属鉱及びびくず	559	3.1倍	556	3.1倍	-	-	3	全増	-	-	-	-	-	-	-	-	-	-
鉱物性燃料	135,406	2.4倍	8,367	4.7倍	13,320	2.3倍	4,037	22.7%	-	全減	-	全減	16,553	29.6倍	93,129	3.2倍	-	-
石炭	22,306	3.0倍	6,392	5.3倍	10,308	2.2倍	3,032	3.4倍	-	-	-	-	2,574	4.6倍	-	-	-	-
原油及び粗油	107,105	2.3倍	-	-	-	-	-	全減	-	全減	-	-	13,976	全増	93,129	3.4倍	-	-
石油製品	877	160.2%	877	160.3%	-	-	-	-	-	-	-	全減	-	-	-	-	-	-
天然ガス及び製造ガス	5,111	133.5%	1,096	61.0倍	3,013	2.8倍	1,003	96.7%	-	-	-	-	-	-	-	全減	-	-
化学製品	3,835	133.5%	2,441	127.7%	-	-	65	140.2%	1,234	160.6%	95	64.5%	-	-	-	-	-	-
有機化合物	1,884	155.6%	633	153.7%	-	-	9	63.6%	1,234	160.6%	8	46.2%	-	-	-	-	-	-
無機化合物	840	150.8%	801	149.2%	-	-	34	2.5倍	-	-	5	80.4%	-	-	-	-	-	-
原料別製品	5,550	142.7%	3,703	103.5%	672	6.9倍	10	2.4倍	-	全減	22	42.2%	1,129	10.2倍	-	全減	14	全増
ウッドチップ	881	166.7%	217	41.1%	664	全増	-	-	-	-	-	-	-	-	-	-	-	-
鉄鋼	1,597	180.1%	1,597	180.1%	-	-	-	-	-	-	-	-	-	-	-	-	-	-
アルミニウム及び同合金	1,262	3.2倍	119	106.7%	-	全減	-	-	-	-	-	全減	1,129	10.2倍	-	全減	14	全増
金属製品	570	50.1%	562	50.3%	8	全増	-	-	-	-	0	1.0%	-	-	-	-	-	-
機械類及び輸送用機器	808	18.3%	796	23.4%	-	-	3	5.7%	-	-	9	1.0%	-	-	-	-	-	-
一般機械	473	33.1%	461	41.6%	-	-	3	5.8%	-	-	9	3.4%	-	-	-	-	-	-
電気機器	276	10.4%	276	14.0%	-	-	-	全減	-	-	-	全減	-	-	-	-	-	-
雑製品	1,030	71.5%	1,015	71.2%	-	-	3	174.5%	-	-	8	65.6%	-	-	4	全増	-	-
家具	681	73.2%	677	73.3%	-	-	-	全減	-	-	2	49.0%	-	-	1	全増	-	-

※殆ど全増は、前年同月比が100倍以上の場合に表示。

◎長崎税関管内港別貿易額表

令和3年11月分

(単位：百万円)

官署名	輸 出						輸 入					
	当 月 分	前 年 同 月 比	構 成 比	累 計	前 年 同 期 比	構 成 比	当 月 分	前 年 同 月 比	構 成 比	累 計	前 年 同 期 比	構 成 比
長崎税関管内	63,891	199.5%	100.0%	448,678	114.5%	100.0%	170,196	199.1%	100.0%	1,366,765	132.2%	100.0%
長崎	949	20.1%	1.5%	39,757	68.8%	8.9%	3,456	128.2%	2.0%	37,603	110.6%	2.8%
長崎空港	-	-	-	-	-	-	100	91.3%	0.1%	604	28.9%	0.0%
佐世保	5,677	60.8%	8.9%	116,848	84.4%	26.0%	19,615	2.0倍	11.5%	129,165	127.7%	9.5%
三池	8,690	3.9倍	13.6%	88,743	129.0%	19.8%	4,024	141.9%	2.4%	37,778	122.7%	2.8%
八代	1,547	144.9%	2.4%	18,633	161.7%	4.2%	5,344	130.3%	3.1%	55,435	119.4%	4.1%
熊本	1,742	106.4%	2.7%	20,838	126.7%	4.6%	723	52.5%	0.4%	11,381	71.2%	0.8%
三角	679	149.9%	1.1%	4,670	188.7%	1.0%	4,598	4.6倍	2.7%	29,294	2.1倍	2.1%
水俣	57	60.0%	0.1%	598	97.6%	0.1%	897	124.0%	0.5%	11,234	124.4%	0.8%
熊本空港	-	-	-	-	-	-	-	-	-	0	全増	0.0%
鹿児島	42,558	4.3倍	66.6%	120,203	182.7%	26.8%	114,324	2.3倍	67.2%	878,545	136.3%	64.3%
鹿児島空港	79	3.6倍	0.1%	543	2.7倍	0.1%	263	2.3倍	0.2%	8,110	8.8倍	0.6%
志布志	1,443	68.3%	2.3%	31,064	130.0%	6.9%	15,439	150.4%	9.1%	147,268	129.6%	10.8%
川内	464	92.3%	0.7%	6,478	119.1%	1.4%	1,130	62.6%	0.7%	16,909	98.0%	1.2%
枕崎	5	全増	0.0%	303	98.4%	0.1%	282	180.3%	0.2%	3,439	89.0%	0.3%

※殆全増は、前年比が100倍以上の場合に表示。

※長崎港には、松島港を含む。

佐世保港には、松浦港及び福島港を含む。

三池港には、佐賀空港を含む。

鹿児島港には、喜入港を含む。