



令和3年10月分 長崎税関管内貿易概況〔速報〕

輸出は4ヵ月ぶりのマイナス

輸入は7ヵ月連続のプラス

輸出は、電気機器、科学光学機器などが増加したものの、再輸出品、ゴム製品などが減少したことにより、総額385億46百万円(対前年同月比▲21.7%)で4ヵ月ぶりのマイナス

輸入は、電気機器、一般機械などが減少したものの、鉱物性燃料、穀物及び同調製品などが増加したことにより、総額1,329億47百万円(対前年同月比+54.8%)で7ヵ月連続のプラス

○貿易額動向

(単位：百万円)

輸 出			輸 入		
価 額	伸び率	増減額	価 額	伸び率	増減額
38,546	▲21.7%	▲10,661	132,947	+54.8%	+47,039
差 引			▲94,401 (67ヵ月連続の入超)		

○主要品目

(単位：百万円)

輸 出				輸 入					
品 目	価 額	伸び率	構成比	品 目	価 額	伸び率	構成比	主な増減国	
船舶類	19,326	▲0.5%	50.1%	増：マニラ、リベリア 減：シンガポール、キプロス	鉱物性燃料	98,388	+74.8%	74.0%	増：クウェート、アラブ首長国連邦 減：パレーン、カタル
再輸出品	5,717	▲68.8%	14.8%	減：中国	穀物及び同調製品	11,386	+50.4%	8.6%	増：アルゼンチン、オーストラリア 減：アメリカ、タイ
化学製品	3,294	+15.0%	8.5%	増：アメリカ、台湾 減：インドネシア	飼料	6,864	+17.3%	5.2%	増：アルゼンチン、パラグアイ 減：ブラジル、アメリカ
一般機械	2,983	+6.0%	7.7%	増：台湾、インド 減：アメリカ、クウェート	化学製品	4,903	+53.7%	3.7%	増：中国、マレーシア 減：ブラジル
電気機器	1,564	+57.0%	4.1%	増：アメリカ、サウジアラビア 減：中国、インド	航空機類	2,230	+44.8%	1.7%	増：フランス 減：カナダ

○増減主要品目

(単位：百万円)

輸 出					輸 入						
増減	品 目	価 額	伸び率	寄与度	増減	品 目	価 額	伸び率	寄与度	増減額	
減少1位	再輸出品	5,717	▲68.8%	▲25.7%	▲12,635	増加1位	鉱物性燃料	98,388	+74.8%	+49.0%	+42,107
減少2位	ゴム製品	433	▲36.8%	▲0.5%	▲252	増加2位	穀物及び同調製品	11,386	+50.4%	+4.4%	+3,817
増加1位	電気機器	1,564	+57.0%	+1.2%	+568	減少1位	電気機器	349	▲86.2%	▲2.5%	▲2,185

○主要地域

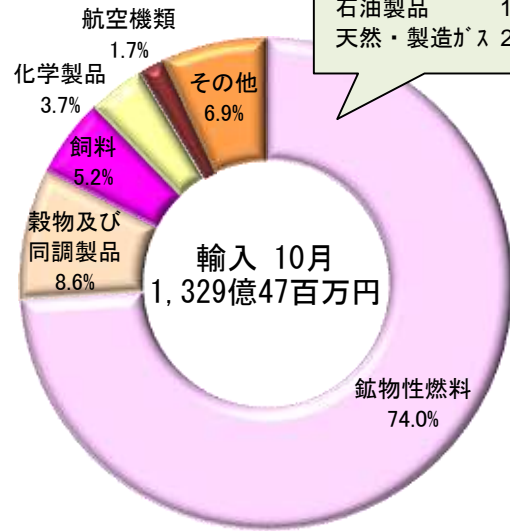
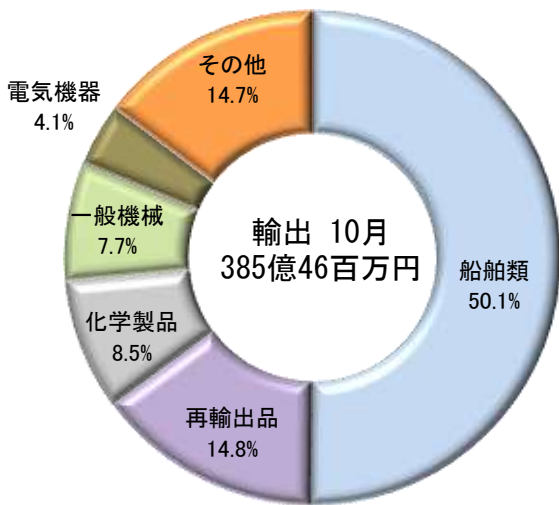
(単位：百万円)

輸 出				輸 入					
地 域	価 額	伸び率	寄与度	地 域	価 額	伸び率	寄与度	主な増減品目	
アジア	18,689	▲41.8%	▲27.3%	増：一般機械、科学光学機器 減：再輸出品、船舶類	中東	67,294	+76.2%	+33.9%	増：鉱物性燃料
アフリカ	6,766	+46.9%	+4.4%	増：船舶類、一般機械	アジア	18,875	+11.7%	+2.3%	増：鉱物性燃料、化学製品 減：電気機器、家具
大洋州	6,081	+70.8%	+5.1%	増：船舶類 減：一般機械	大洋州	12,972	2.3倍	+8.4%	増：鉱物性燃料、 穀物及び同調製品

- 注1. 輸出はFOB価格、輸入はCIF価格により計上。
 注2. 輸出は当該貨物を積載する船舶又は航空機の出港の日、輸入は当該貨物の許可の日をもって計上。
 注3. 本資料における貿易額は、長崎税関管内の各官署が管轄する区域に蔵置された貨物の通関額。
 注4. 伸び率は対前年同月比により計上し、殆全増は対前年同月比が100倍以上の場合に表示。
 注5. 為替レート(税関長公示レートの平均値) 令和3年10月平均：¥111.42/ドル 前年同月(¥105.51/ドル)に比べ5.6%の円安。

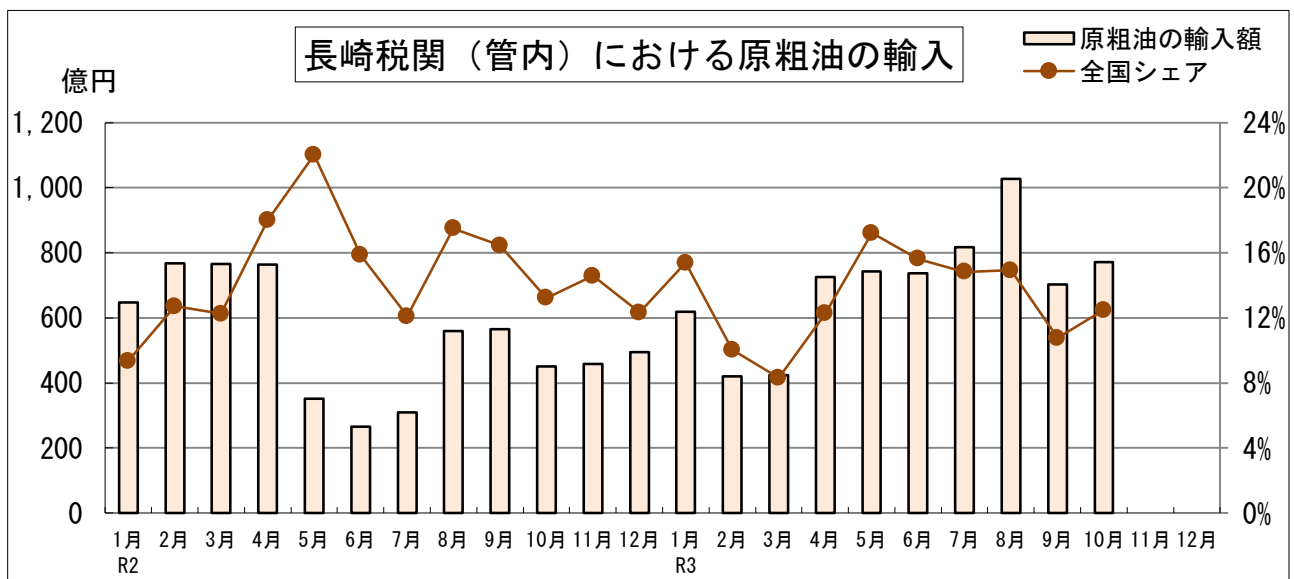
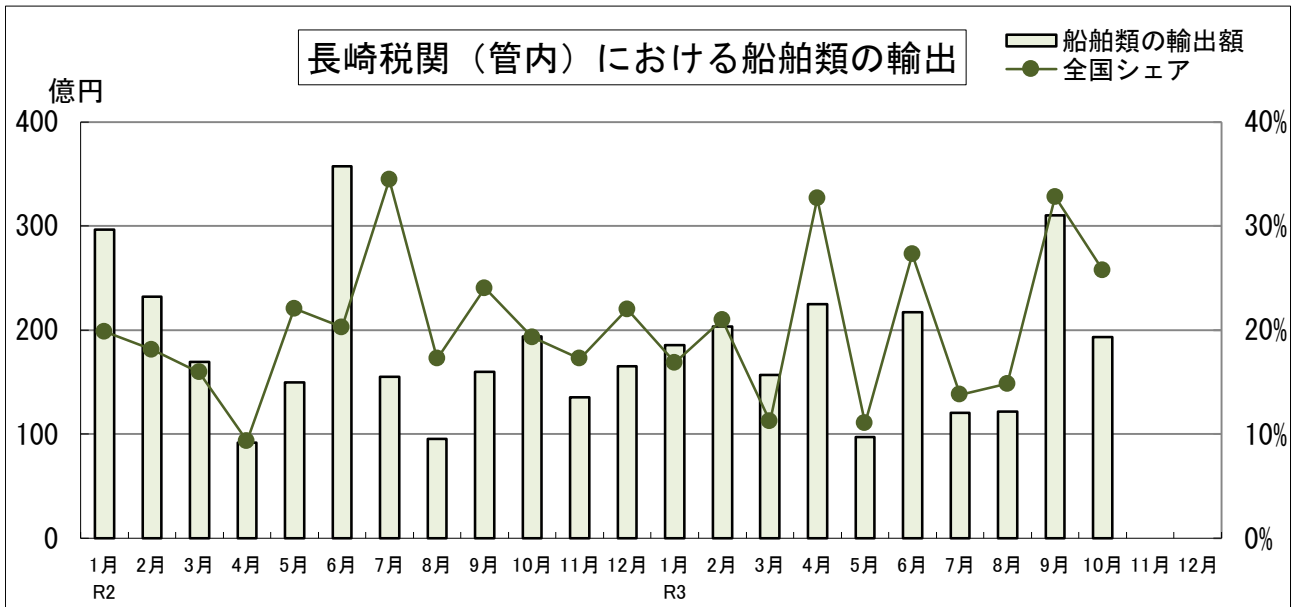
○本資料を他に転載する場合は、長崎税関の資料による旨を注記してください。
 ○本資料についての問い合わせは、長崎税関 調査部 調査統計課まで。(TEL 095-828-8659)
 ○長崎税関ホームページ <http://www.customs.go.jp/nagasaki/>

長崎税関管内輸出入主要品構成比



【鉱物性燃料の内訳】

石炭	12.6%
原粗油	58.0%
石油製品	1.0%
天然・製造ガス	2.5%



令和3年10月分 長崎税関管内貿易概況〔速報〕

目 次

1. 貿易額推移表	P1
2. 主要輸出品表	P2
3. 主要輸入品表	P3
4. 輸出地域（国）別表	P4
5. 輸入地域（国）別表	P5
6. 輸出品別地域別表	P6
7. 輸入品別地域別表	P7
8. 港別貿易額表	P8

注1. 輸出はFOB価格、輸入はCIF価格により計上。

注2. 輸出は当該貨物を積載する船舶又は航空機の出港の日、輸入は当該貨物の許可の日をもって計上。

注3. 本資料における貿易額は、長崎税関管内の各官署が管轄する区域に蔵置された貨物の通関額。

注4. 伸び率は対前年同月比により計上し、殆全増は対前年同月比が100倍以上の場合に表示。

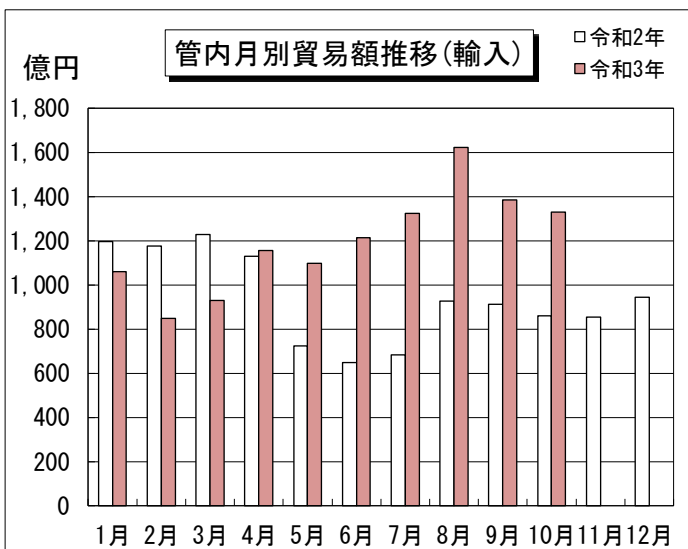
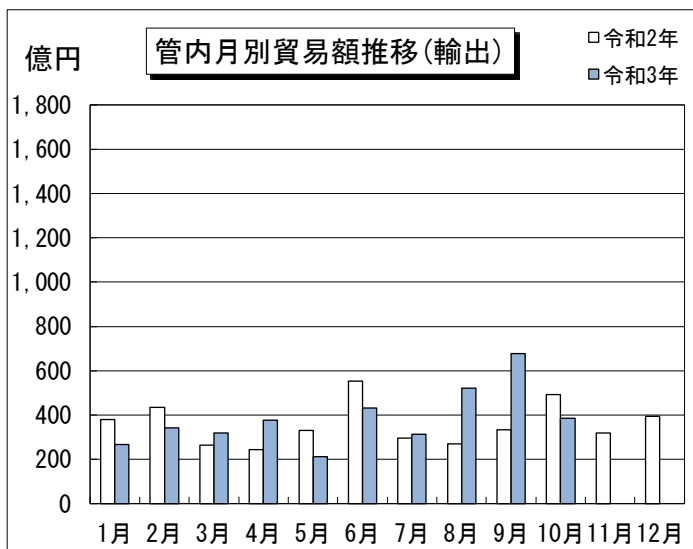
注5. 為替レート（税関長公示レートの平均値） 令和3年10月平均：¥111.42/ドル 前年同月（¥105.51/ドル）に比べ5.6%の円安。

○本資料を他に転載する場合は、長崎税関の資料による旨を注記してください。
○本資料についての問い合わせは、長崎税関 調査部 調査統計課まで。（TEL 095-828-8659）
○長崎税関ホームページ <http://www.customs.go.jp/nagasaki/>
○全国分の詳細な貿易統計の閲覧ができます。 税関ホームページ <http://www.customs.go.jp>

【長崎税関管内貿易額推移表】

((P)は速報値、単位：百万円)

期 間	輸 出		輸 入		輸出入総額		差 引	
	価 額	前 年 同期比	価 額	前 年 同期比	価 額	前 年 同期比	価 額	
平成28年	504,107	113.8%	1,107,086	75.8%	1,611,193	84.7%	-602,978	
平成29年	515,402	102.2%	1,418,339	128.1%	1,933,741	120.0%	-902,937	
平成30年	481,031	93.3%	1,649,830	116.3%	2,130,861	110.2%	-1,168,799	
令和元年	516,029	107.3%	1,377,212	83.5%	1,893,242	88.8%	-861,183	
令和2年	431,217	83.6%	1,127,978	81.9%	1,559,195	82.4%	-696,760	
令和2年	1月	37,875	144.7%	119,707	97.5%	157,582	105.8%	-81,833
	2月	43,510	107.2%	117,539	142.4%	161,049	130.8%	-74,029
	3月	26,545	45.0%	122,795	97.5%	149,340	80.8%	-96,250
	4月	24,469	58.2%	113,050	86.9%	137,519	79.9%	-88,581
	5月	32,990	49.6%	72,328	55.1%	105,317	53.2%	-39,338
	6月	55,375	150.5%	64,789	60.4%	120,164	83.4%	-9,414
	7月	29,464	58.8%	68,186	61.4%	97,650	60.6%	-38,722
	8月	26,990	92.5%	92,631	74.1%	119,621	77.6%	-65,641
	9月	33,367	67.4%	91,091	108.6%	124,458	93.3%	-57,724
	10月	49,207	100.2%	85,908	74.0%	135,115	81.8%	-36,701
	11月	32,029	81.0%	85,477	79.9%	117,506	80.2%	-53,448
	12月	39,397	143.1%	94,477	70.3%	133,874	82.7%	-55,080
令和3年	1月	26,642	70.3%	105,867	88.4%	132,509	84.1%	-79,225
	2月	34,128	78.4%	84,951	72.3%	119,079	73.9%	-50,823
	3月	31,877	120.1%	92,983	75.7%	124,860	83.6%	-61,107
	4月	37,752	154.3%	115,688	102.3%	153,440	111.6%	-77,935
	5月	21,260	64.4%	109,709	151.7%	130,969	124.4%	-88,449
	6月	43,168	78.0%	121,288	187.2%	164,457	136.9%	-78,120
	7月	31,419	106.6%	132,249	194.0%	163,668	167.6%	-100,830
	8月	52,222	193.5%	162,127	175.0%	214,348	179.2%	-109,905
	9月	67,774	2.0倍 (P)	138,468	152.0% (P)	206,242	165.7% (P)	-70,694
	10月	(P) 38,546	78.3%	(P) 132,947	154.8%	(P) 171,493	126.9%	(P) -94,401
	11月							
	12月							



◎長崎税関管内主要輸出品表

令和3年10月分

(単位:百万円)

品目	単位	当 月 分						1月以降累計			
		数量	価 額	前年同月比		構成比	寄与度	数量	価 額	前年同期比	
				数量	価 額					数量	価 額
総 額			38,546		78.3%	100.0%	-21.7%		384,788		106.9%
食料品及び動物			383		74.0%	1.0%	-0.3%		4,098		120.9%
肉類及び同調製品	MT	61	10	62.2%	63.2%	0.0%	-0.0%	494	389	73.1%	185.2%
魚介類及び同調製品	MT	372	277	42.2%	65.8%	0.7%	-0.3%	5,512	2,600	81.2%	110.2%
魚介類	MT	368	270	41.9%	64.8%	0.7%	-0.3%	5,478	2,536	80.9%	109.1%
茶	MT	0	1	0.0%	3.0%	0.0%	-0.0%	210	292	131.3%	124.9%
化学製品			3,294		115.0%	8.5%	0.9%		34,382		123.2%
有機化合物			480		110.0%	1.2%	0.1%		6,188		115.8%
無機化合物	MT	1,827	1,093	127.9%	146.0%	2.8%	0.7%	15,357	8,682	127.2%	121.6%
染料・なめし剤及び着色剤	MT	174	823	2.2倍	2.8倍	2.1%	1.1%	1,481	6,858	147.8%	2.1倍
プラスチック	MT	933	151	57.2%	16.6%	0.4%	-1.5%	12,488	5,190	70.4%	80.5%
その他の化学製品	MT	295	630	67.7%	138.0%	1.6%	0.4%	3,500	7,073	93.2%	129.9%
原料別製品			1,391		98.5%	3.6%	-0.0%		13,465		106.2%
ゴム製品	MT	1,107	433	63.8%	63.2%	1.1%	-0.5%	12,088	4,666	73.5%	72.9%
ゴムタイヤ及びチューブ	KG	1,103,147	431	64.0%	63.5%	1.1%	-0.5%	11,913,507	4,559	73.9%	73.9%
紙及び板紙	MT	3,274	306	131.2%	169.1%	0.8%	0.3%	26,514	2,284	128.4%	140.4%
織物用糸及び繊維製品			82		171.1%	0.2%	0.1%		473		106.9%
鉄鋼	MT	4,163	366	54.4%	108.5%	0.9%	0.1%	68,591	4,861	143.1%	2.1倍
アルミニウム及び同合金	MT	102	34	2.1倍	2.2倍	0.1%	0.0%	606	215	142.9%	171.0%
金属製品			151		136.5%	0.4%	0.1%		714		49.1%
機械類及び輸送用機器			24,709		102.9%	64.1%	1.4%		219,833		97.8%
一般機械			2,983		106.0%	7.7%	0.3%		17,996		91.1%
原動機	KG	653,128	1,383	183.7%	184.7%	3.6%	1.3%	5,138,517	10,623	99.3%	112.7%
建設用・鉱山用機械			57		4.0倍	0.1%	0.1%		191		194.4%
半導体等製造装置	KG	24,324	1,074	2.8倍	27.1倍	2.8%	2.1%	24,414	1,086	97.0%	10.8倍
電気機器			1,564		157.0%	4.1%	1.2%		10,407		135.3%
重電機器			253		18.5倍	0.7%	0.5%		607		89.8%
半導体等電子部品			150		64.8倍	0.4%	0.3%		723		2.3倍
輸送用機器			20,162		99.8%	52.3%	-0.1%		191,430		97.0%
自動車の部分品	KG	373,453	498	186.1%	2.1倍	1.3%	0.5%	2,732,357	3,173	144.4%	156.4%
二輪自動車類			325		61.5%	0.8%	-0.4%		5,125		102.7%
船舶類	NO	11	19,326	157.1%	99.5%	50.1%	-0.2%	65	183,074	103.2%	96.2%
《タンカー》	NO	-	-			-	0.0%	8	55,715	133.3%	106.2%
《貨物船》	NO	5	18,849	83.3%	97.2%	48.9%	-1.1%	43	126,610	93.5%	92.1%
その他			8,769		43.0%	22.7%	-23.6%		113,010		124.1%
原皮及び毛皮(未仕上)	MT	1,542	178	146.9%	3.0倍	0.5%	0.2%	11,279	1,097	115.5%	171.8%
木材			924		104.9%	2.4%	0.1%		9,382		125.5%
パルプ及び古紙	MT	9,427	441	194.6%	3.6倍	1.1%	0.6%	73,588	3,104	104.6%	185.3%
粗鉱物	MT	13,775	48	2.1倍	2.0倍	0.1%	0.0%	112,342	508	126.3%	117.3%
金属鉱及びくず	MT	8,531	749	42.7%	96.0%	1.9%	-0.1%	121,645	8,073	87.3%	152.9%
精密機器類			573		8.8倍	1.5%	1.0%		2,053		4.2倍
プラスチック製品	KG	67,053	79	99.0%	147.0%	0.2%	0.1%	790,638	718	122.8%	130.1%
再輸出品			5,717		31.2%	14.8%	-25.7%		86,829		118.1%

※殆全増は、前年比が100倍以上の場合に表示。

◎長崎税関管内主要輸入品表

令和3年10月分

(単位:百万円)

品目	単位	当 月 分						1月以降累計				
		数量	価 額	前年同月比		構成比	寄与度	数量	価 額	前年同期比		
				数量	価 額					数量	価 額	
総 額			132,947		154.8%	100.0%	54.8%		1,196,277		126.2%	
食料品及び動物			19,478		134.2%	14.7%	5.8%		190,791		126.1%	
生きた動物	NO	-	-	全減	全減	-	-0.3%		13,092	1,304	72.4%	158.5%
魚介類及び同調製品	MT	2,040	506	106.9%	147.5%	0.4%	0.2%		33,237	8,371	79.9%	85.9%
穀物及び同調製品	MT	306,339	11,386	86.5%	150.4%	8.6%	4.4%		3,221,486	112,818	94.8%	137.4%
小麦及びメスリン	MT	20,699	780	2.1倍	2.9倍	0.6%	0.6%		110,343	3,709	111.0%	142.7%
米	MT	-	-	全減	全減	-	-0.4%		145,115	11,372	156.7%	153.2%
大麦及びはだか麦	MT	42,727	1,412	97.3%	132.7%	1.1%	0.4%		266,210	7,840	90.1%	100.5%
とうもろこし	MT	236,683	8,951	83.8%	159.0%	6.7%	3.9%		2,624,916	87,219	93.8%	142.0%
こうりゃん(飼料用)	MT	6,083	229	55.4%	94.0%	0.2%	-0.0%		70,837	2,376	68.0%	98.4%
果実及び野菜	KG	3,955,299	521	191.2%	161.3%	0.4%	0.2%		40,617,096	5,711	130.0%	119.4%
果実	KG	547,545	107	58.3%	71.2%	0.1%	-0.1%		12,601,559	2,064	90.4%	88.3%
野菜	KG	3,407,754	414	3.0倍	2.4倍	0.3%	0.3%		28,015,537	3,647	161.8%	149.1%
飼料	MT	180,892	6,864	106.9%	117.3%	5.2%	1.2%		1,446,304	59,901	98.1%	117.2%
植物性油かず	MT	134,855	4,754	117.6%	132.5%	3.6%	1.4%		976,148	37,734	98.6%	126.4%
魚介類の粉、ミール及びペレット	MT	2,406	435	53.5%	64.1%	0.3%	-0.3%		36,790	5,862	81.6%	86.9%
鉱物性燃料			98,388		174.8%	74.0%	49.0%		863,118		128.4%	
石炭	MT	1,011,578	16,718	72.4%	175.4%	12.6%	8.4%		9,328,372	117,221	76.0%	123.4%
原油及び粗油	KL	1,413,876	77,100	91.3%	170.9%	58.0%	37.2%		15,718,713	698,787	89.1%	128.3%
石油製品			1,299		3.6倍	1.0%	1.1%		8,411		142.1%	
天然ガス及び製造ガス	MT	36,328	3,261	117.3%	2.6倍	2.5%	2.3%		595,164	38,600	99.8%	144.0%
化学製品			4,903		153.7%	3.7%	2.0%		38,143		126.7%	
有機化合物			1,686		107.2%	1.3%	0.1%		15,844		109.2%	
無機化合物	MT	11,428	820	81.8%	151.1%	0.6%	0.3%		102,613	6,081	136.6%	158.1%
染料・なめし剤及び着色剤	KG	141,312	221	80.9%	156.5%	0.2%	0.1%		2,073,225	2,176	112.3%	115.8%
肥料	MT	16,980	1,423	131.9%	3.2倍	1.1%	1.1%		137,981	7,462	113.5%	175.7%
プラスチック	MT	1,824	363	124.7%	162.8%	0.3%	0.2%		18,226	3,086	108.3%	130.5%
その他の化学製品	MT	2,298	288	109.7%	2.1倍	0.2%	0.2%		23,243	2,109	100.8%	112.3%
原料別製品			4,324		124.4%	3.3%	1.0%		39,860		109.3%	
ウッドチップ	MT	36,424	631	90.7%	98.1%	0.5%	-0.0%		595,914	10,297	134.3%	124.2%
木製建具及び建築用木工品	KG	1,428,847	417	123.4%	134.6%	0.3%	0.1%		11,759,360	3,194	170.0%	174.2%
織物用糸及び繊維製品			428		151.8%	0.3%	0.2%		2,500		107.2%	
鉄鋼	MT	11,490	1,336	101.6%	171.0%	1.0%	0.6%		107,202	9,256	90.2%	109.6%
アルミニウム及び同合金	MT	1,079	368	89.1%	151.6%	0.3%	0.1%		24,578	6,709	103.1%	134.4%
金属製品			691		80.4%	0.5%	-0.2%		4,354		62.5%	
機械類及び輸送用機器			3,191		55.0%	2.4%	-3.0%		26,522		90.6%	
一般機械			472		31.5%	0.4%	-1.2%		8,343		71.2%	
原動機	MT	106	153	16.9%	12.9%	0.1%	-1.2%		2,141	2,180	42.4%	32.3%
電気機器			349		13.8%	0.3%	-2.5%		8,694		63.5%	
重電機器			21		12.4%	0.0%	-0.2%		4,080		2.8倍	
半導体等電子部品			260		13.5%	0.2%	-1.9%		2,673		28.4%	
輸送用機器			2,371		134.1%	1.8%	0.7%		9,485		2.4倍	
航空機類	MT	12	2,230	120.0%	144.8%	1.7%	0.8%		36	6,555	3.6倍	4.2倍
その他			2,663		100.4%	2.0%	0.0%		37,843		132.7%	
大豆	MT	-	-	全減	全減	-	-0.1%		24,507	1,634	70.5%	94.9%
生ゴム	MT	5,102	1,081	168.7%	2.4倍	0.8%	0.7%		53,398	10,507	130.3%	157.7%
金属鉱及びびくず	MT	391	276	14.4%	68.6%	0.2%	-0.1%		11,187	5,065	74.2%	109.2%
家具	KG	978,136	366	33.2%	41.6%	0.3%	-0.6%		22,379,703	7,023	87.4%	90.6%
再輸入品			133		48.4倍	0.1%	0.2%		6,475		39.9倍	

※殆全増は、前年比が100倍以上の場合に表示。

◎長崎税関管内輸出地域(国)別表

令和3年10月分

(単位:百万円)

地域(国)	当 月 分			1月以降累計		
	価 額	前年同月比	構成比	価 額	前年同期比	構成比
総額	38,546	78.3%	100.0%	384,788	106.9%	100.0%
アジア	18,689	58.2%	48.5%	196,529	111.0%	51.1%
大韓民国	2,092	122.1%	5.4%	26,753	186.5%	7.0%
中華人民共和国	8,298	39.5%	21.5%	85,385	98.5%	22.2%
台湾	2,649	2.9倍	6.9%	15,285	199.9%	4.0%
香港	83	68.8%	0.2%	3,925	35.4%	1.0%
ベトナム	424	84.1%	1.1%	3,185	79.4%	0.8%
タイ	239	61.0%	0.6%	2,543	60.0%	0.7%
シンガポール	3,154	50.8%	8.2%	25,429	96.0%	6.6%
マレーシア	204	104.2%	0.5%	1,935	130.5%	0.5%
フィリピン	137	127.2%	0.4%	11,753	108.3%	3.1%
インドネシア	303	67.7%	0.8%	6,729	85.4%	1.7%
カンボジア	44	4.7倍	0.1%	579	164.4%	0.2%
インド	1,024	2.3倍	2.7%	12,061	6.4倍	3.1%
アジアNIEs	7,980	89.1%	20.7%	71,392	119.9%	18.6%
ASEAN	4,506	57.3%	11.7%	52,156	94.3%	13.6%
大洋州	6,081	170.8%	15.8%	33,972	3.1倍	8.8%
オーストラリア	33	55.2%	0.1%	612	114.2%	0.2%
ツバル	356	全増	0.9%	580	2.5倍	0.2%
マーシャル	5,692	164.6%	14.8%	32,426	3.2倍	8.4%
北米	2,219	101.1%	5.8%	30,402	2.3倍	7.9%
アメリカ合衆国	2,215	101.9%	5.7%	30,230	2.3倍	7.9%
中南米	3,770	129.6%	9.8%	61,691	83.4%	16.0%
メキシコ	74	152.3%	0.2%	1,936	6.4倍	0.5%
パナマ	3,680	128.7%	9.5%	59,528	97.1%	15.5%
西欧	757	24.0%	2.0%	12,683	26.5%	3.3%
英国	79	124.0%	0.2%	6,377	96.3%	1.7%
オランダ	277	119.9%	0.7%	2,577	152.8%	0.7%
フランス	28	117.3%	0.1%	343	114.2%	0.1%
ドイツ	63	73.2%	0.2%	1,109	73.4%	0.3%
イタリア	16	3.0倍	0.0%	239	83.0%	0.1%
北マケドニア	128	2.3倍	0.3%	973	159.4%	0.3%
中東欧・ロシア等	159	133.3%	0.4%	1,398	196.2%	0.4%
ロシア	26	3.2倍	0.1%	405	191.2%	0.1%
ハンガリー	120	132.2%	0.3%	848	2.1倍	0.2%
EU	639	20.5%	1.7%	6,037	20.8%	1.6%
中東	105	19.3%	0.3%	915	34.3%	0.2%
サウジアラビア	83	50.5倍	0.2%	424	2.3倍	0.1%
アフリカ	6,766	146.9%	17.6%	47,199	142.2%	12.3%
リベリア	6,504	141.5%	16.9%	46,577	141.8%	12.1%
ガーナ	81	全増	0.2%	280	117.3%	0.1%
コモロ	120	全増	0.3%	120	全増	0.0%
APEC	19,937	58.7%	51.7%	216,291	114.5%	56.2%

※殆全増は、前年比が100倍以上の場合に表示。

◎長崎税関管内輸入地域(国)別表

令和3年10月分

(単位:百万円)

地域(国)	当 月 分			1月以降累計		
	価 額	前年同月比	構成比	価 額	前年同期比	構成比
総額	132,947	154.8%	100.0%	1,196,277	126.2%	100.0%
アジア	18,875	111.7%	14.2%	187,236	113.3%	15.7%
大韓民国	3,408	147.3%	2.6%	25,641	113.5%	2.1%
中華人民共和国	4,707	76.3%	3.5%	65,748	101.9%	5.5%
台湾	854	118.0%	0.6%	7,485	183.0%	0.6%
ベトナム	1,092	73.5%	0.8%	13,610	82.3%	1.1%
タイ	565	53.6%	0.4%	11,627	123.2%	1.0%
シンガポール	246	112.8%	0.2%	2,171	111.8%	0.2%
マレーシア	1,000	185.2%	0.8%	6,708	127.7%	0.6%
フィリピン	454	105.3%	0.3%	4,069	144.9%	0.3%
インドネシア	6,144	161.6%	4.6%	45,749	130.3%	3.8%
インド	185	175.3%	0.1%	1,381	125.2%	0.1%
スリランカ	183	5.3倍	0.1%	569	2.7倍	0.0%
アジアNIEs	4,528	139.1%	3.4%	35,404	123.7%	3.0%
ASEAN	9,518	126.0%	7.2%	84,761	119.0%	7.1%
大洋州	12,972	2.3倍	9.8%	94,282	154.6%	7.9%
オーストラリア	12,907	2.3倍	9.7%	90,508	151.3%	7.6%
パプアニューギニア	-	-	-	2,152	殆全増	0.2%
北米	9,282	89.2%	7.0%	142,222	118.0%	11.9%
カナダ	687	25.6%	0.5%	10,489	63.5%	0.9%
アメリカ合衆国	8,595	111.3%	6.5%	131,733	126.7%	11.0%
中南米	12,310	192.8%	9.3%	80,135	151.3%	6.7%
ペルー	245	81.9%	0.2%	2,513	138.3%	0.2%
チリ	168	60.0%	0.1%	2,315	57.6%	0.2%
ブラジル	4,776	90.6%	3.6%	34,262	98.9%	2.9%
パラグアイ	1,404	全増	1.1%	2,177	157.4%	0.2%
アルゼンチン	5,651	13.6倍	4.3%	15,288	5.0倍	1.3%
西欧	2,591	2.1倍	1.9%	19,592	3.0倍	1.6%
オランダ	104	18.8倍	0.1%	711	193.4%	0.1%
フランス	2,243	殆全増	1.7%	6,724	18.9倍	0.6%
ドイツ	107	145.5%	0.1%	1,106	82.1%	0.1%
イタリア	23	2.2倍	0.0%	2,028	5.7倍	0.2%
中東欧・ロシア等	8,273	128.4%	6.2%	69,694	101.8%	5.8%
ロシア	8,200	128.0%	6.2%	65,068	114.9%	5.4%
EU	2,630	2.1倍	2.0%	14,125	2.2倍	1.2%
中東	67,294	176.2%	50.6%	598,929	126.7%	50.1%
バーレーン	-	全減	-	14,766	3.2倍	1.2%
サウジアラビア	23,411	144.5%	17.6%	177,835	113.8%	14.9%
クウェート	15,812	5.2倍	11.9%	87,658	121.6%	7.3%
カタール	5,406	85.2%	4.1%	45,776	112.1%	3.8%
オマーン	-	-	-	12,957	125.6%	1.1%
アラブ首長国連邦	22,663	2.2倍	17.0%	259,745	140.1%	21.7%
アフリカ	1,350	2.3倍	1.0%	4,187	5.4倍	0.4%
南アフリカ共和国	1,318	2.3倍	1.0%	3,938	6.3倍	0.3%
APEC	49,343	123.5%	37.1%	489,458	120.4%	40.9%

※殆全増は、前年比が100倍以上の場合に表示。

◎長崎税関管内輸出品別地域別表

令和3年10月分

(単位:百万円)

品目	地域		アジア		大洋州		北米		中南米		西欧		中東欧・ロシア等		中東		アフリカ	
	価額	前年同月比	価額	前年同月比	価額	前年同月比	価額	前年同月比	価額	前年同月比	価額	前年同月比	価額	前年同月比	価額	前年同月比	価額	前年同月比
総額	38,546	78.3%	18,689	58.2%	6,081	170.8%	2,219	101.1%	3,770	129.6%	757	24.0%	159	133.3%	105	19.3%	6,766	146.9%
食料品及び動物	383	74.0%	277	73.9%	-	全減	75	55.9%	-	-	31	3.9倍	-	-	-	-	0	全増
魚介類及び同調製品	277	65.8%	189	60.3%	-	-	57	52.6%	-	-	31	全増	-	-	-	-	0	全増
原材料	2,361	125.6%	2,334	127.3%	-	-	25	56.6%	-	-	-	-	2	全増	-	-	-	全減
木材	924	104.9%	899	107.5%	-	-	25	56.6%	-	-	-	-	-	-	-	-	-	-
パルプ及び古紙	441	3.6倍	441	3.6倍	-	-	-	-	-	-	-	-	-	-	-	-	-	-
金属鉱及びくず	749	96.0%	749	96.0%	-	-	-	-	-	-	-	-	-	-	-	-	-	-
化学製品	3,294	115.0%	2,238	105.5%	-	-	500	165.0%	44	109.6%	393	126.5%	119	133.9%	-	-	-	-
有機化合物	480	110.0%	195	87.1%	-	-	161	127.2%	15	全増	109	126.3%	-	-	-	-	-	-
無機化合物	1,093	146.0%	547	161.4%	-	-	239	172.6%	29	71.6%	159	111.8%	119	133.9%	-	-	-	-
染料・なめし剤及び着色剤	823	2.8倍	624	3.2倍	-	-	75	2.6倍	-	-	124	159.7%	-	-	-	-	-	-
プラスチック	151	16.6%	129	14.4%	-	-	22	3.3倍	-	-	-	全減	-	-	-	-	-	-
その他の化学製品	630	138.0%	630	138.0%	-	-	-	-	-	-	-	-	-	-	-	-	-	-
原料別製品	1,391	98.5%	1,052	132.9%	22	45.4%	286	57.0%	3	全増	7	3.1倍	2	全増	19	27.8%	-	-
ゴム製品	433	63.2%	136	143.8%	22	48.4%	275	57.3%	-	-	-	-	-	-	-	全減	-	-
紙及び板紙	306	169.1%	306	173.2%	-	-	-	-	-	-	-	-	-	-	-	全減	-	-
鉄鋼	366	108.5%	363	107.8%	-	-	-	-	-	-	-	-	-	-	3	全増	-	-
機械類及び輸送用機器	24,709	102.9%	6,412	75.3%	6,059	173.5%	1,306	108.5%	3,722	129.7%	323	11.4%	35	117.9%	86	18.0%	6,766	146.9%
一般機械	2,983	106.0%	2,705	2.0倍	-	全減	111	12.4%	42	7.4倍	27	3.0倍	7	3.5倍	9	2.1%	81	全増
原動機	1,383	184.7%	1,296	176.1%	-	-	-	-	-	全減	-	-	-	全減	5	54.5%	81	全増
半導体等製造装置	1,074	27.1倍	1,074	28.4倍	-	-	-	-	-	-	-	全減	-	-	-	-	-	-
電気機器	1,564	157.0%	277	57.1%	11	17.2%	945	5.0倍	-	全減	169	84.3%	28	103.4%	74	4.4倍	59	8.1倍
重電機器	253	18.5倍	1	26.3%	-	-	187	17.4倍	-	-	-	-	-	-	65	全増	-	-
半導体等電子部品	150	64.8倍	-	全減	-	-	102	全増	-	-	-	-	-	-	-	-	48	全増
輸送用機器	20,162	99.8%	3,430	51.3%	6,048	181.4%	250	2.2倍	3,680	128.9%	126	4.8%	-	全減	3	39.6%	6,625	144.1%
自動車の部分品	498	2.1倍	118	180.0%	-	-	250	2.2倍	-	-	126	2.3倍	-	全減	3	41.0%	1	156.8%
二輪自動車類	325	61.5%	325	61.5%	-	-	-	-	-	-	-	-	-	-	-	-	-	-
船舶類	19,326	99.5%	2,973	49.0%	6,048	181.4%	-	-	3,680	128.9%	-	全減	-	-	-	-	6,624	144.1%
雑製品	662	5.0倍	633	6.2倍	0	1.8%	25	9.0倍	1	全増	3	40.8%	-	全減	-	-	-	-
精密機器類	573	8.8倍	570	14.8倍	0	1.8%	-	-	-	-	3	40.8%	-	-	-	-	-	-
再輸出品	5,717	31.2%	5,716	31.1%	-	-	1	4.2倍	-	-	-	-	-	全減	-	-	-	-

※殆全増は、前年同月比が100倍以上の場合に表示。

◎長崎税関管内輸入品別地域別表

令和3年10月分

(単位:百万円)

品目	地域		アジア		大洋州		北米		中南米		西欧		中東欧・ロシア等		中東		アフリカ	
	価額	前年同月比	価額	前年同月比	価額	前年同月比	価額	前年同月比	価額	前年同月比	価額	前年同月比	価額	前年同月比	価額	前年同月比	価額	前年同月比
総額	132,947	154.8%	18,875	111.7%	12,972	2.3倍	9,282	89.2%	12,310	192.8%	2,591	2.1倍	8,273	128.4%	67,294	176.2%	1,350	2.3倍
食料品及び動物	19,478	134.2%	2,675	91.7%	2,922	2.1倍	2,121	45.4%	11,428	2.1倍	81	67.7%	183	5.2倍	-	-	67	全増
魚介類及び同調製品	506	147.5%	244	81.5%	62	全増	60	5.9倍	6	30.9%	12	79.3%	123	全増	-	-	-	-
穀物及び同調製品	11,386	150.4%	8	2.4%	2,423	2.3倍	1,236	40.1%	7,648	2.5倍	5	21.0%	-	全減	-	-	67	全増
小麦及びメスリン	780	2.9倍	-	-	780	全増	-	全減	-	-	-	-	-	-	-	-	-	-
大麦及びはだか麦	1,412	132.7%	-	-	1,412	134.2%	-	全減	-	-	-	-	-	-	-	-	-	-
とうもろこし	8,951	159.0%	-	-	-	-	1,236	44.4%	7,648	2.7倍	-	-	-	-	-	-	67	全増
果実及び野菜	521	161.3%	262	122.9%	-	-	211	22.8倍	10	32.2%	14	33.4%	24	91.4%	-	-	-	-
飼料	6,864	117.3%	2,092	103.4%	422	150.3%	574	44.8%	3,750	166.7%	25	3.3倍	-	全減	-	-	-	-
植物油かす	4,754	132.5%	1,296	88.6%	-	-	57	12.5%	3,395	2.0倍	5	全増	-	-	-	-	-	-
魚介類の粉、ミール及びペレット	435	64.1%	45	76.1%	-	-	35	117.8%	355	61.0%	-	-	-	全減	-	-	-	-
原材料	1,743	139.2%	1,662	148.4%	9	68.8%	13	15.9%	47	155.0%	7	69.4%	-	-	-	-	6	全増
生ゴム	1,081	2.4倍	1,081	2.4倍	-	-	-	-	-	-	-	全減	-	-	-	-	-	-
鉱物性燃料	98,388	174.8%	5,042	175.4%	9,871	2.3倍	6,929	171.3%	-	-	5	61.5%	8,071	127.9%	67,255	176.3%	1,215	2.1倍
石炭	16,718	175.4%	3,718	149.0%	9,871	2.3倍	-	全減	-	-	-	-	1,914	177.0%	-	-	1,215	2.1倍
原油及び粗油	77,100	170.9%	-	-	-	-	3,689	2.1倍	-	-	-	-	6,156	117.7%	67,255	176.3%	-	-
石油製品	1,299	3.6倍	1,294	3.7倍	-	-	-	-	-	-	5	61.5%	-	-	-	-	-	-
天然ガス及び製造ガス	3,261	2.6倍	21	123.4%	-	-	3,240	2.6倍	-	-	-	-	-	-	-	-	-	-
化学製品	4,903	153.7%	3,928	182.5%	5	全増	81	146.2%	782	83.6%	70	150.4%	-	-	36	全増	-	-
有機化合物	1,686	107.2%	878	146.6%	-	-	9	47.9%	782	83.6%	17	87.2%	-	-	-	-	-	-
肥料	1,423	3.2倍	1,412	3.3倍	-	-	-	-	-	-	11	81.6%	-	-	-	-	-	-
原料別製品	4,324	124.4%	4,070	125.0%	166	3.9倍	-	全減	5	全増	14	47.5%	7	7.6%	-	全減	61	41.0倍
ウッドチップ	631	98.1%	629	97.9%	-	全減	-	-	-	-	2	全増	-	-	-	-	-	-
鉄鋼	1,336	171.0%	1,336	171.3%	-	-	-	-	-	-	-	-	-	-	-	-	-	全減
アルミニウム及び同合金	368	151.6%	170	2.9倍	166	3.9倍	-	-	-	-	-	-	7	7.6%	-	全減	26	全増
金属製品	691	80.4%	685	81.9%	-	-	-	-	5	全増	1	4.7%	-	-	-	-	-	-
機械類及び輸送用機器	3,191	55.0%	789	24.5%	-	-	-	全減	-	-	2,391	2.3倍	12	全増	-	-	-	-
一般機械	472	31.5%	308	51.7%	-	-	-	全減	-	-	152	16.9%	12	全増	-	-	-	-
電気機器	349	13.8%	343	14.3%	-	-	-	-	-	-	6	4.7%	-	-	-	-	-	-
輸送用機器	2,371	134.1%	138	60.3%	-	-	-	全減	-	-	2,233	全増	-	-	-	-	-	-
雑製品	706	54.5%	673	52.1%	-	-	7	全増	-	-	24	全増	-	-	3	101.1%	-	-
家具	366	41.6%	351	40.0%	-	-	-	-	-	-	14	全増	-	-	-	-	-	-

※殆全増は、前年同月比が100倍以上の場合に表示。

◎長崎税関管内港別貿易額表

令和3年10月分

(単位：百万円)

官署名	輸 出						輸 入					
	当 月 分	前 年 同月比	構 成 比	累 計	前 年 同期比	構 成 比	当 月 分	前 年 同月比	構 成 比	累 計	前 年 同期比	構 成 比
長崎税関管内	38,546	78.3%	100.0%	384,788	106.9%	100.0%	132,947	154.8%	100.0%	1,196,277	126.2%	100.0%
長 崎	1,843	99.4%	4.8%	38,808	73.1%	10.1%	4,555	122.7%	3.4%	34,133	109.0%	2.9%
長崎空港	-	-	-	-	-	-	124	8.0%	0.1%	504	25.4%	0.0%
佐 世 保	13,643	69.6%	35.4%	111,171	86.1%	28.9%	12,265	143.8%	9.2%	109,377	119.6%	9.1%
三 池	8,533	2.5倍	22.1%	80,053	120.2%	20.8%	3,186	102.5%	2.4%	33,755	120.7%	2.8%
八 代	2,133	173.2%	5.5%	17,086	163.4%	4.4%	5,468	101.8%	4.1%	50,091	118.4%	4.2%
熊 本	2,326	126.5%	6.0%	19,096	128.9%	5.0%	599	48.9%	0.5%	10,658	73.0%	0.9%
三 角	392	118.5%	1.0%	3,991	197.4%	1.0%	4,404	7.5倍	3.3%	24,701	191.0%	2.1%
水 俣	69	93.3%	0.2%	541	104.5%	0.1%	1,512	155.7%	1.1%	10,337	124.4%	0.9%
熊本空港	-	-	-	-	-	-	-	-	-	0	全増	0.0%
鹿 児 島	7,240	62.3%	18.8%	77,645	138.8%	20.2%	83,164	173.6%	62.6%	764,117	128.7%	63.9%
鹿児島空港	32	157.1%	0.1%	463	2.6倍	0.1%	2,230	9.8倍	1.7%	7,847	9.7倍	0.7%
志 布 志	1,598	18.4%	4.1%	29,621	136.0%	7.7%	13,498	120.3%	10.2%	131,828	127.5%	11.0%
川 内	713	137.5%	1.8%	6,014	121.8%	1.6%	1,691	124.0%	1.3%	15,772	102.1%	1.3%
枕 崎	23	7.5倍	0.1%	299	96.9%	0.1%	250	2.1倍	0.2%	3,157	85.2%	0.3%

※殆全増は、前年比が100倍以上の場合に表示。

※長崎港には、松島港を含む。

佐世保港には、松浦港及び福島港を含む。

三池港には、佐賀空港を含む。

鹿児島港には、喜入港を含む。