



令和3年9月分 長崎税関管内貿易概況〔速報〕

輸出は3ヵ月連続のプラス

輸入は6ヵ月連続のプラス

輸出は、ゴム製品、二輪自動車類などが減少したものの、再輸出品、船舶類などが増加したことにより、総額677億74百万円(対前年同月比2.0倍)で3ヵ月連続のプラス

輸入は、電気機器、金属鉱及びくずなどが減少したものの、鉱物性燃料、穀物及び同調製品などが増加したことにより、総額1,384億91百万円(対前年同月比+52.1%)で6ヵ月連続のプラス

○貿易額動向

(単位：百万円)

輸 出			輸 入		
価 額	伸び率	増減額	価 額	伸び率	増減額
67,774	2.0倍	+34,407	138,491	+52.1%	+47,416
差 引			▲70,717 (66ヵ月連続の入超)		

○主要品目

(単位：百万円)

輸 出					輸 入				
品 目	価 額	伸び率	構成比	主な増減国	品 目	価 額	伸び率	構成比	主な増減国
船舶類	31,049	+94.2%	45.8%	増：パナマ、マニラ 減：リベリア、モンゴル	鉱物性燃料	97,787	+47.8%	70.6%	増：アラブ首長国連邦、オーストラリア 減：クウェート、カタル
再輸出品	24,297	3.9倍	35.8%	増：中国、アメリカ	穀物及び同調製品	13,107	2.1倍	9.5%	増：アルゼンチン、アメリカ 減：カナダ、タイ
化学製品	4,017	+34.5%	5.9%	増：台湾、インドネシア 減：韓国、ドイツ	飼料	7,192	+48.7%	5.2%	増：ブラジル、ペルー 減：パラグアイ
一般機械	1,925	▲3.3%	2.8%	増：台湾、フィリピン 減：ベトナム、クウェート	化学製品	5,482	2.3倍	4.0%	増：アメリカ、中国
二輪自動車類	1,049	▲8.8%	1.5%	減：タイ、中国	再輸入品	4,667	全増	3.4%	増：パナマ

○増減主要品目

(単位：百万円)

輸 出					輸 入					
増減	品 目	価 額	伸び率	寄与度	増減	品 目	価 額	伸び率	寄与度	増減額
増加1位	再輸出品	24,297	3.9倍	+54.0%	増加1位	鉱物性燃料	97,787	+47.8%	+34.7%	+31,614
増加2位	船舶類	31,049	+94.2%	+45.1%	増加2位	穀物及び同調製品	13,107	2.1倍	+7.5%	+6,790
減少1位	ゴム製品	357	▲66.1%	▲2.1%	減少1位	電気機器	381	▲80.7%	▲1.7%	▲1,593

○主要地域

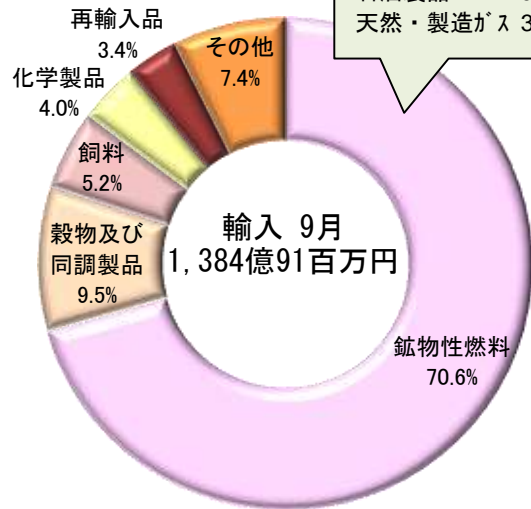
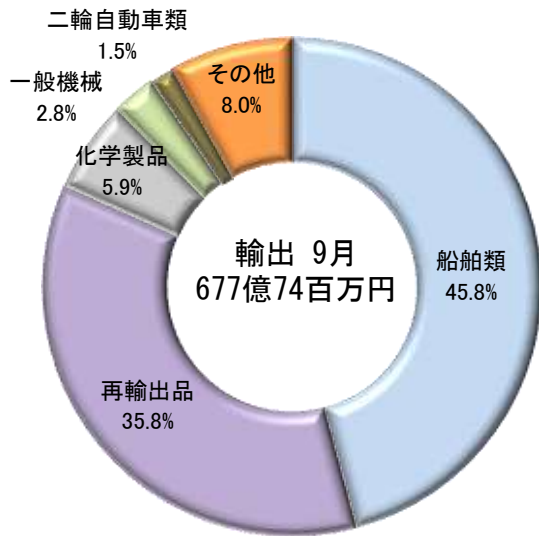
(単位：百万円)

輸 出					輸 入				
地 域	価 額	伸び率	寄与度	主な増減品目	地 域	価 額	伸び率	寄与度	主な増減品目
アジア	28,776	+71.4%	+35.9%	増：再輸出品、化学製品 減：魚介類及び同調製品、二輪自動車類	中東	60,937	+30.2%	+15.5%	増：鉱物性燃料
アフリカ	12,275	▲2.9%	▲1.1%	増：一般機械 減：船舶類	大洋州	19,037	7.1倍	+18.0%	増：鉱物性燃料、魚介類及び同調製品
中南米	10,021	11.6倍	+27.5%	増：船舶類	アジア	16,256	+24.5%	+3.5%	増：鉱物性燃料、化学製品 減：電気機器、金属製品

- 注1. 輸出はFOB価格、輸入はCIF価格により計上。
 注2. 輸出は当該貨物を積載する船舶又は航空機の出港の日、輸入は当該貨物の許可の日をもって計上。
 注3. 本資料における貿易額は、長崎税関管内の各官署が管轄する区域に蔵置された貨物の通関額。
 注4. 伸び率は対前年同月比により計上し、殆全増は対前年同月比が100倍以上の場合に表示。
 注5. 為替レート(税関長公示レートの平均値) 令和3年9月平均：¥109.87/ドル 前年同月(¥105.96/ドル)に比べ3.7%の円安。

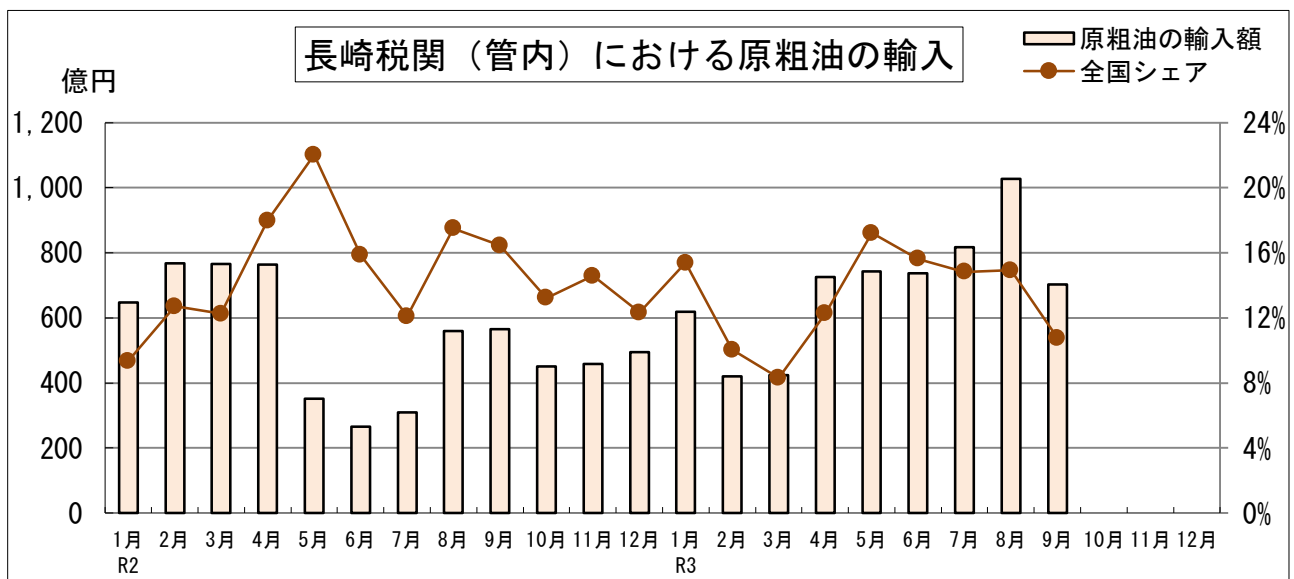
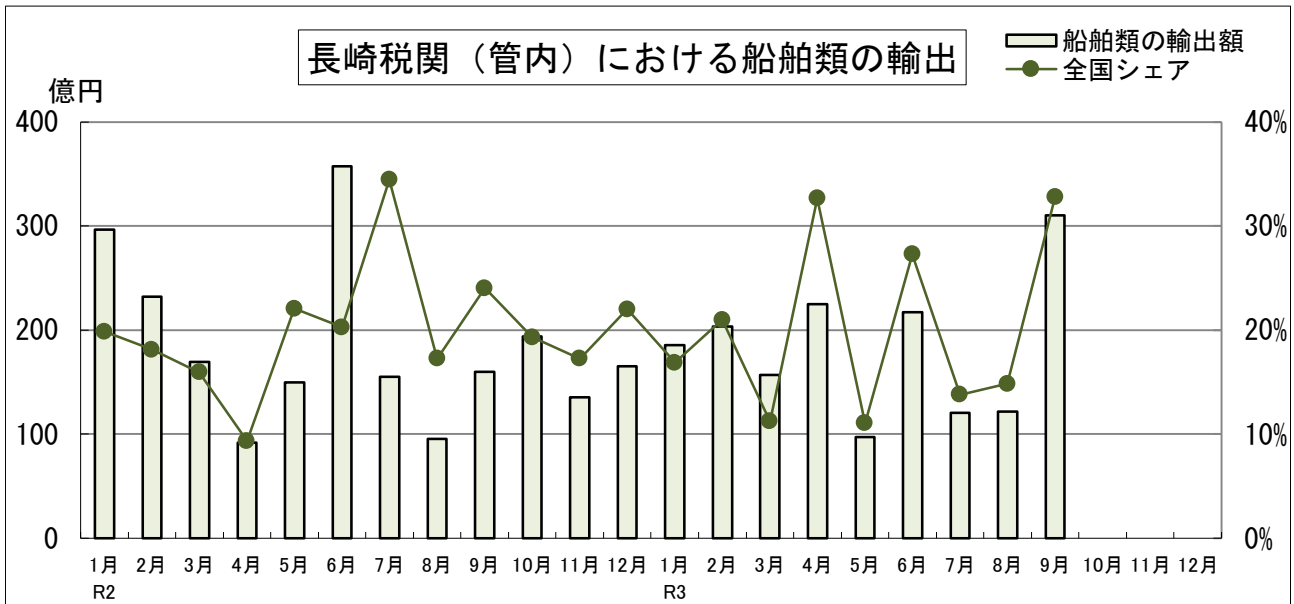
○本資料を他に転載する場合は、長崎税関の資料による旨を注記してください。
 ○本資料についての問い合わせは、長崎税関 調査部 調査統計課まで。(TEL 095-828-8659)
 ○長崎税関ホームページ <http://www.customs.go.jp/nagasaki/>

長崎税関管内輸出入主要品構成比



【鉱物性燃料の内訳】

石炭	15.7%
原粗油	50.8%
石油製品	0.5%
天然・製造ガス	3.6%



令和3年9月分 長崎税関管内貿易概況〔速報〕

目 次

1. 貿易額推移表	P1
2. 主要輸出品表	P2
3. 主要輸入品表	P3
4. 輸出地域（国）別表	P4
5. 輸入地域（国）別表	P5
6. 輸出品別地域別表	P6
7. 輸入品別地域別表	P7
8. 港別貿易額表	P8

注1. 輸出はFOB価格、輸入はCIF価格により計上。

注2. 輸出は当該貨物を積載する船舶又は航空機の出港の日、輸入は当該貨物の許可の日をもって計上。

注3. 本資料における貿易額は、長崎税関管内の各官署が管轄する区域に蔵置された貨物の通関額。

注4. 伸び率は対前年同月比により計上し、殆全増は対前年同月比が100倍以上の場合に表示。

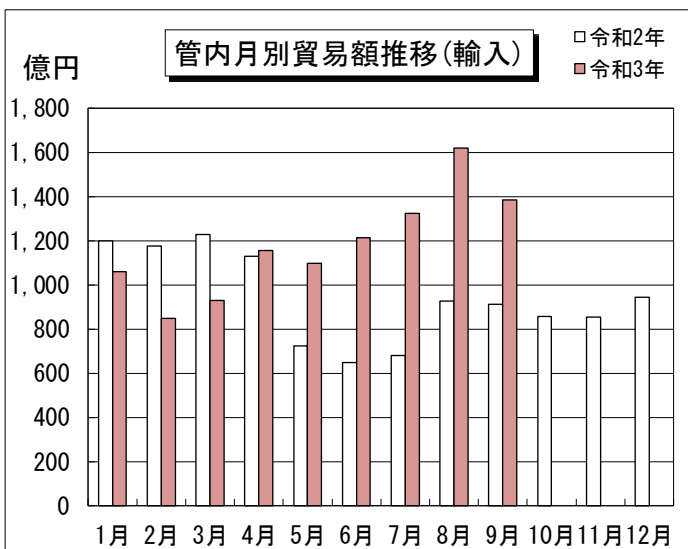
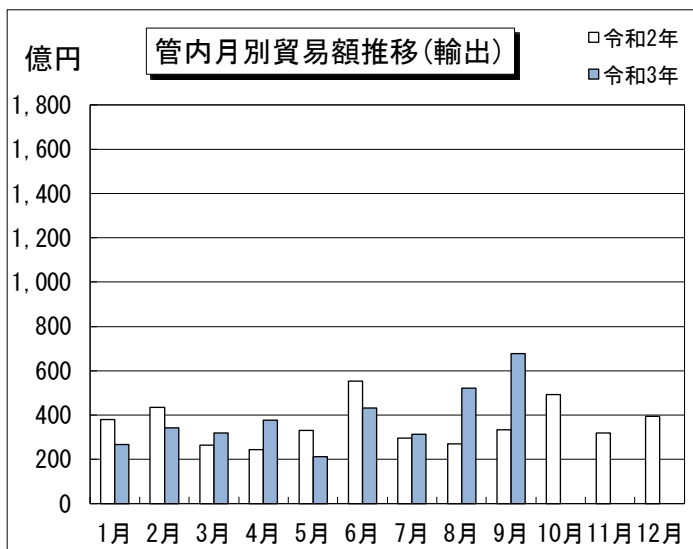
注5. 為替レート（税関長公示レートの平均値） 令和3年9月平均：¥109.87/ドル 前年同月（¥105.96/ドル）に比べ3.7%の円安。

○本資料を他に転載する場合は、長崎税関の資料による旨を注記してください。
○本資料についての問い合わせは、長崎税関 調査部 調査統計課まで。（TEL 095-828-8659）
○長崎税関ホームページ <http://www.customs.go.jp/nagasaki/>
○全国分の詳細な貿易統計の閲覧ができます。 税関ホームページ <http://www.customs.go.jp>

【長崎税関管内貿易額推移表】

((P)は速報値、単位：百万円)

期 間	輸 出		輸 入		輸出入総額		差 引	
	価 額	前 年 同期比	価 額	前 年 同期比	価 額	前 年 同期比	価 額	
平成28年	504,107	113.8%	1,107,086	75.8%	1,611,193	84.7%	-602,978	
平成29年	515,402	102.2%	1,418,339	128.1%	1,933,741	120.0%	-902,937	
平成30年	481,031	93.3%	1,649,830	116.3%	2,130,861	110.2%	-1,168,799	
令和元年	516,029	107.3%	1,377,212	83.5%	1,893,242	88.8%	-861,183	
令和2年	431,217	83.6%	1,127,665	81.9%	1,558,882	82.3%	-696,448	
令和2年	1月	37,875	144.7%	119,815	97.6%	157,690	105.9%	-81,941
	2月	43,510	107.2%	117,716	142.6%	161,226	130.9%	-74,205
	3月	26,545	45.0%	122,797	97.5%	149,342	80.8%	-96,252
	4月	24,469	58.2%	113,050	86.9%	137,519	79.9%	-88,581
	5月	32,990	49.6%	72,328	55.1%	105,317	53.2%	-39,338
	6月	55,375	150.5%	64,711	60.3%	120,086	83.4%	-9,336
	7月	29,464	58.8%	68,052	61.3%	97,516	60.5%	-38,588
	8月	26,990	92.5%	92,662	74.2%	119,652	77.6%	-65,672
	9月	33,367	67.4%	91,075	108.6%	124,442	93.3%	-57,708
	10月	49,207	100.2%	85,732	73.8%	134,939	81.7%	-36,525
	11月	32,029	81.0%	85,362	79.8%	117,391	80.2%	-53,333
	12月	39,397	143.1%	94,366	70.2%	133,763	82.6%	-54,969
令和3年	1月	26,642	70.3%	105,867	88.4%	132,509	84.0%	-79,225
	2月	34,128	78.4%	84,951	72.2%	119,079	73.9%	-50,823
	3月	31,877	120.1%	92,983	75.7%	124,860	83.6%	-61,107
	4月	37,752	154.3%	115,688	102.3%	153,440	111.6%	-77,935
	5月	21,260	64.4%	109,709	151.7%	130,969	124.4%	-88,449
	6月	43,168	78.0%	121,288	187.4%	164,457	136.9%	-78,120
	7月	31,419	106.6%	132,249	194.3%	163,668	167.8%	-100,830
	8月	52,222	193.5%	(P) 161,900	174.7%	(P) 214,121	179.0%	(P) -109,678
	9月	(P) 67,774	2.0倍	(P) 138,491	152.1%	(P) 206,264	165.8%	(P) -70,717
	10月							
	11月							
	12月							



◎長崎税関管内主要輸出品表

令和3年9月分

(単位:百万円)

品目	単位	当 月 分						1月以降累計			
		数量	価 額	前年同月比		構成比	寄与度	数量	価 額	前年同期比	
				数量	価 額					数量	価 額
総 額			67,774		2.0倍	100.0%	103.1%		346,242		111.5%
食料品及び動物			336		87.3%	0.5%	-0.1%		3,715		129.3%
肉類及び同調製品	MT	60	9	87.0%	83.3%	0.0%	-0.0%	433	379	74.9%	194.7%
魚介類及び同調製品	MT	366	224	34.1%	79.2%	0.3%	-0.2%	5,140	2,322	87.0%	119.9%
飼料	MT	32	19	6.4倍	5.6倍	0.0%	0.0%	171	79	158.3%	2.2倍
その他の調製食料品			35		3.6倍	0.1%	0.1%		269		114.7%
化学製品			4,017		134.5%	5.9%	3.1%		31,088		124.1%
有機化合物			723		135.8%	1.1%	0.6%		5,708		116.3%
無機化合物	MT	1,716	948	115.8%	114.7%	1.4%	0.4%	13,530	7,589	127.1%	118.7%
染料・なめし剤及び着色剤	MT	235	1,286	3.1倍	5.9倍	1.9%	3.2%	1,307	6,034	141.5%	2.1倍
プラスチック	MT	883	204	53.9%	21.1%	0.3%	-2.3%	11,555	5,038	71.7%	91.0%
その他の化学製品	MT	562	798	160.6%	192.2%	1.2%	1.1%	3,205	6,443	96.6%	129.1%
原料別製品			1,328		74.8%	2.0%	-1.3%		12,074		107.2%
ゴム製品	MT	980	357	37.0%	33.9%	0.5%	-2.1%	10,981	4,233	74.6%	74.1%
ゴムタイヤ及びチューブ	KG	937,976	336	35.7%	32.5%	0.5%	-2.1%	10,810,360	4,128	75.0%	75.2%
紙及び板紙	MT	4,292	380	198.1%	2.4倍	0.6%	0.7%	23,240	1,978	128.0%	136.8%
鉄鋼	MT	5,475	472	63.6%	131.9%	0.7%	0.3%	64,428	4,495	159.9%	2.3倍
ピレット及びシートバー等	MT	1,412	101	17.5%	31.2%	0.1%	-0.7%	28,683	1,733	108.7%	164.8%
鉄鋼の棒・形鋼及び線	MT	3,317	309	6.0倍	10.8倍	0.5%	0.8%	33,526	2,568	3.7倍	5.0倍
アルミニウム及び同合金	MT	106	39	全増	全増	0.1%	0.1%	504	181	134.4%	163.6%
金属製品			22		23.2%	0.0%	-0.2%		563		41.9%
機械類及び輸送用機器			35,305		175.1%	52.1%	45.4%		195,124		97.2%
一般機械			1,925		96.7%	2.8%	-0.2%		15,013		88.7%
原動機	KG	648,852	1,528	75.3%	141.0%	2.3%	1.3%	4,485,389	9,241	93.1%	106.5%
電気機器			894		128.1%	1.3%	0.6%		8,843		132.1%
重電機器			71		3.1倍	0.1%	0.1%		354		53.4%
半導体等電子部品			100		29.1倍	0.1%	0.3%		573		183.7%
輸送用機器			32,486		185.9%	47.9%	45.0%		171,268		96.7%
自動車の部分品	KG	294,419	383	99.9%	117.3%	0.6%	0.2%	2,358,904	2,676	139.5%	149.8%
二輪自動車類			1,049		91.2%	1.5%	-0.3%		4,801		107.6%
船舶類	NO	9	31,049	112.5%	194.2%	45.8%	45.1%	54	163,749	96.4%	95.9%
《タンカー》	NO	2	15,649	全増	全増	23.1%	46.9%	8	55,715	133.3%	106.2%
《貨物船》	NO	5	15,280	125.0%	97.1%	22.5%	-1.4%	38	107,761	95.0%	91.3%
その他			26,788		3.3倍	39.5%	56.1%		104,240		147.5%
原皮及び毛皮(未仕上)	MT	1,344	148	130.0%	2.8倍	0.2%	0.3%	9,737	919	111.7%	158.7%
木材			765		96.7%	1.1%	-0.1%		8,458		128.3%
パルプ及び古紙	MT	6,142	261	86.4%	156.8%	0.4%	0.3%	64,161	2,663	98.0%	171.6%
粗鉱物	MT	2,236	40	27.1%	91.1%	0.1%	-0.0%	98,567	461	119.9%	112.5%
金属鉱及びくず	MT	8,690	678	68.2%	115.4%	1.0%	0.3%	113,114	7,325	94.8%	162.7%
精密機器類			437		34.8倍	0.6%	1.3%		1,479		3.5倍
プラスチック製品	KG	91,884	84	132.0%	109.2%	0.1%	0.0%	723,585	639	125.6%	128.2%
再輸出品			24,297		3.9倍	35.8%	54.0%		81,112		147.1%

※殆全増は、前年比が100倍以上の場合に表示。

◎長崎税関管内主要輸入品表

令和3年9月分

(単位:百万円)

品目	単位	当 月 分						1月以降累計			
		数量	価 額	前年同月比		構成比	寄与度	数量	価 額	前年同期比	
				数量	価 額					数量	価 額
総 額			138,491		152.1%	100.0%	52.1%		1,063,126		123.3%
食料品及び動物			22,110		182.0%	16.0%	10.9%		171,315		125.2%
生きた動物	NO	-	-	全減	全減	-	-0.1%	13,092	1,304	73.2%	2.2倍
魚介類及び同調製品	MT	5,031	878	4.2倍	2.6倍	0.6%	0.6%	31,197	7,865	78.6%	83.7%
魚介類	KG	4,969,620	824	4.6倍	3.0倍	0.6%	0.6%	30,459,754	7,463	79.2%	85.5%
穀物及び同調製品	MT	318,857	13,107	106.1%	2.1倍	9.5%	7.5%	2,915,147	101,432	95.7%	136.0%
小麦及びメスリン	MT	7,565	282	43.8%	62.5%	0.2%	-0.2%	89,644	2,930	100.3%	125.7%
米	MT	11,999	1,341	3.4倍	7.5倍	1.0%	1.3%	145,115	11,372	167.5%	159.8%
大麦及びはだか麦	MT	10,007	328	63.6%	86.3%	0.2%	-0.1%	223,483	6,428	88.8%	95.4%
とうもろこし	MT	282,014	10,851	111.3%	2.1倍	7.8%	6.3%	2,388,233	78,268	94.9%	140.3%
こうりゃん(飼料用)	MT	6,405	238	69.3%	119.5%	0.2%	0.0%	64,754	2,146	69.4%	99.0%
果実及び野菜	KG	3,952,531	618	2.4倍	177.9%	0.4%	0.3%	36,661,797	5,190	125.6%	116.4%
果実	KG	996,740	184	129.2%	148.6%	0.1%	0.1%	12,054,014	1,957	92.7%	89.5%
野菜	KG	2,955,791	435	3.3倍	194.1%	0.3%	0.2%	24,607,783	3,233	152.1%	142.2%
飼料	MT	177,435	7,192	119.6%	148.7%	5.2%	2.6%	1,265,412	53,039	96.9%	117.2%
植物油かす	MT	132,362	4,825	123.0%	160.7%	3.5%	2.0%	841,293	32,982	96.1%	125.6%
魚介類の粉、ミール及びペレット	MT	5,087	875	122.1%	136.3%	0.6%	0.3%	34,384	5,427	84.7%	89.4%
鉱物性燃料			97,787		147.8%	70.6%	34.7%		764,520		124.0%
石炭	MT	1,195,701	21,738	113.5%	3.2倍	15.7%	16.4%	8,316,794	100,292	76.5%	117.0%
原油及び粗油	KL	1,386,407	70,364	75.1%	124.5%	50.8%	15.2%	14,304,837	621,688	88.9%	124.5%
石油製品			733		86.3%	0.5%	-0.1%		7,112		128.0%
天然ガス及び製造ガス	MT	69,859	4,924	164.2%	2.5倍	3.6%	3.2%	558,836	35,340	98.8%	138.4%
化学製品			5,482		2.3倍	4.0%	3.4%		33,237		123.4%
有機化合物			2,941		2.3倍	2.1%	1.8%		14,156		109.4%
無機化合物	MT	11,079	713	125.7%	180.2%	0.5%	0.3%	91,185	5,263	149.1%	159.3%
染料・なめし剤及び着色剤	KG	319,321	199	5.8倍	2.6倍	0.1%	0.1%	1,931,913	1,955	115.6%	112.5%
肥料	MT	16,416	982	5.3倍	7.5倍	0.7%	0.9%	121,001	6,039	111.3%	158.9%
プラスチック	MT	2,006	338	91.8%	126.9%	0.2%	0.1%	16,390	2,719	106.6%	127.0%
その他の化学製品	MT	1,928	200	3.1倍	2.2倍	0.1%	0.1%	20,945	1,822	99.9%	104.8%
原料別製品			4,080		111.5%	2.9%	0.5%		35,539		108.4%
木製品及びコルク製品(除家具)			1,611		141.8%	1.2%	0.5%		12,908		129.4%
ウッドチップ	MT	67,807	1,275	119.6%	142.7%	0.9%	0.4%	559,490	9,666	138.6%	129.8%
木製建具及び建築用木工品	KG	1,159,132	304	166.8%	167.2%	0.2%	0.1%	10,330,513	2,776	179.4%	182.3%
織物用糸及び繊維製品			183		81.3%	0.1%	-0.0%		2,075		101.2%
非金属鉱物製品			106		45.4%	0.1%	-0.1%		1,173		97.0%
鉄鋼	MT	8,741	1,016	66.5%	112.3%	0.7%	0.1%	95,712	7,920	89.1%	103.3%
アルミニウム及び同合金	MT	2,070	677	151.8%	2.2倍	0.5%	0.4%	23,499	6,341	103.8%	133.5%
金属製品			352		47.3%	0.3%	-0.4%		3,663		60.0%
機械類及び輸送用機器			1,525		42.7%	1.1%	-2.2%		23,331		99.3%
一般機械			1,068		75.8%	0.8%	-0.4%		7,872		77.0%
原動機	MT	203	138	37.2%	19.3%	0.1%	-0.6%	2,035	2,027	46.0%	36.5%
加熱用・冷却用機器			136		12.1倍	0.1%	0.1%		1,137		8.6倍
ポンプ及び遠心分離機			286		93.7%	0.2%	-0.0%		1,599		70.2%
電気機器			381		19.3%	0.3%	-1.7%		8,345		74.8%
半導体等電子部品			217		14.7%	0.2%	-1.4%		2,413		32.2%
輸送用機器			76		40.2%	0.1%	-0.1%		7,114		3.4倍
その他			7,507		2.4倍	5.4%	4.8%		35,184		136.1%
大豆	MT	1,045	73	2.2倍	199.6%	0.1%	0.0%	24,507	1,634	73.5%	100.0%
生ゴム	MT	5,090	1,069	2.3倍	3.3倍	0.8%	0.8%	48,296	9,426	127.3%	151.9%
金属鉱及びびくず	MT	413	472	12.6%	31.4%	0.3%	-1.1%	10,796	4,793	87.3%	113.1%
家具	KG	1,398,949	449	56.7%	63.5%	0.3%	-0.3%	21,401,567	6,658	94.5%	96.9%
再輸入品			4,667		全増	3.4%	5.1%		6,342		39.8倍

※殆全増は、前年比が100倍以上の場合に表示。

◎長崎税関管内輸出地域(国)別表

令和3年9月分

(単位:百万円)

地域(国)	当 月 分			1月以降累計		
	価 額	前年同月比	構成比	価 額	前年同期比	構成比
総額	67,774	2.0倍	100.0%	346,242	111.5%	100.0%
アジア	28,776	171.4%	42.5%	177,840	122.6%	51.4%
大韓民国	1,961	110.0%	2.9%	24,660	195.3%	7.1%
中華人民共和国	19,850	2.2倍	29.3%	77,087	117.4%	22.3%
台湾	2,540	3.4倍	3.7%	12,636	187.7%	3.6%
香港	89	25.8%	0.1%	3,842	35.1%	1.1%
ベトナム	204	25.4%	0.3%	2,761	78.7%	0.8%
タイ	234	61.5%	0.3%	2,305	59.9%	0.7%
シンガポール	261	180.6%	0.4%	22,274	109.8%	6.4%
マレーシア	159	70.8%	0.2%	1,731	134.5%	0.5%
フィリピン	2,774	115.8%	4.1%	11,616	108.1%	3.4%
インドネシア	437	87.9%	0.6%	6,426	86.4%	1.9%
インド	225	104.6%	0.3%	11,038	7.6倍	3.2%
アジアNIEs	4,851	160.4%	7.2%	63,412	125.3%	18.3%
ASEAN	4,099	91.4%	6.0%	47,651	100.4%	13.8%
大洋州	3,857	15.5倍	5.7%	27,891	3.7倍	8.1%
オーストラリア	68	140.5%	0.1%	579	121.7%	0.2%
フィジー	120	全増	0.2%	120	全増	0.0%
ツバル	195	100.0%	0.3%	224	95.3%	0.1%
マーシャル	3,472	全増	5.1%	26,734	4.0倍	7.7%
北米	8,957	4.8倍	13.2%	28,183	2.6倍	8.1%
アメリカ合衆国	8,953	4.8倍	13.2%	28,015	2.6倍	8.1%
中南米	10,021	11.6倍	14.8%	57,921	81.5%	16.7%
メキシコ	46	96.3%	0.1%	1,862	7.3倍	0.5%
パナマ	9,976	12.5倍	14.7%	55,848	95.5%	16.1%
西欧	3,589	6.3倍	5.3%	11,926	26.7%	3.4%
英国	2,876	殆全増	4.2%	6,298	96.1%	1.8%
オランダ	320	190.7%	0.5%	2,300	158.1%	0.7%
ドイツ	90	75.5%	0.1%	1,046	73.4%	0.3%
イタリア	42	2.4倍	0.1%	223	78.9%	0.1%
北マケドニア	86	63.6%	0.1%	845	152.4%	0.2%
中東欧・ロシア等	158	168.1%	0.2%	1,239	2.1倍	0.4%
ハンガリー	136	2.7倍	0.2%	728	2.3倍	0.2%
EU	748	167.1%	1.1%	5,398	20.8%	1.6%
中東	141	46.2%	0.2%	810	38.2%	0.2%
サウジアラビア	81	4.1倍	0.1%	341	185.7%	0.1%
アフリカ	12,275	97.1%	18.1%	40,432	141.5%	11.7%
リベリア	12,177	96.4%	18.0%	40,072	141.9%	11.6%
APEC	37,589	2.0倍	55.5%	196,354	126.7%	56.7%

※殆全増は、前年比が100倍以上の場合に表示。

◎長崎税関管内輸入地域(国)別表

令和3年9月分

(単位:百万円)

地域(国)	当 月 分			1月以降累計		
	価 額	前年同月比	構成比	価 額	前年同期比	構成比
総額	138,491	152.1%	100.0%	1,063,126	123.3%	100.0%
アジア	16,256	124.5%	11.7%	168,143	113.4%	15.8%
大韓民国	3,234	134.3%	2.3%	22,238	109.7%	2.1%
中華人民共和国	4,595	82.6%	3.3%	61,041	104.6%	5.7%
台湾	494	2.0倍	0.4%	6,630	196.9%	0.6%
ベトナム	896	52.7%	0.6%	12,518	83.8%	1.2%
タイ	823	120.0%	0.6%	11,062	132.3%	1.0%
シンガポール	182	75.5%	0.1%	1,925	111.6%	0.2%
マレーシア	831	4.1倍	0.6%	5,710	121.2%	0.5%
フィリピン	387	72.0%	0.3%	3,616	151.8%	0.3%
インドネシア	4,450	3.2倍	3.2%	39,379	125.8%	3.7%
インド	251	4.1倍	0.2%	1,197	119.9%	0.1%
アジアNIEs	3,966	137.2%	2.9%	30,881	121.7%	2.9%
ASEAN	7,587	159.4%	5.5%	75,019	118.0%	7.1%
大洋州	19,037	7.1倍	13.7%	81,299	146.4%	7.6%
オーストラリア	17,348	6.6倍	12.5%	77,591	142.6%	7.3%
パプアニューギニア	1,273	95.2倍	0.9%	2,152	殆全増	0.2%
マーシャル	266	全増	0.2%	561	全増	0.1%
ミクロネシア	130	全増	0.1%	233	111.0%	0.0%
北米	13,256	155.2%	9.6%	132,965	120.8%	12.5%
カナダ	3,607	2.1倍	2.6%	9,826	71.1%	0.9%
アメリカ合衆国	9,649	141.5%	7.0%	123,138	127.9%	11.6%
中南米	15,183	171.1%	11.0%	67,824	145.8%	6.4%
パナマ	4,659	全増	3.4%	4,659	77.7倍	0.4%
ペルー	339	10.1倍	0.2%	2,268	149.4%	0.2%
チリ	365	97.1%	0.3%	2,147	58.5%	0.2%
ブラジル	6,077	2.1倍	4.4%	29,486	100.4%	2.8%
アルゼンチン	3,676	5.2倍	2.7%	9,637	3.7倍	0.9%
西欧	284	43.4%	0.2%	17,001	3.3倍	1.6%
フランス	23	170.4%	0.0%	4,481	13.0倍	0.4%
イタリア	66	162.3%	0.0%	2,004	5.8倍	0.2%
中東欧・ロシア等	11,694	111.7%	8.4%	61,421	99.0%	5.8%
カザフスタン	3,744	全増	2.7%	3,981	56.5%	0.4%
ロシア	7,747	129.2%	5.6%	56,868	113.1%	5.3%
ウクライナ	141	全増	0.1%	160	34.5倍	0.0%
EU	297	45.0%	0.2%	11,495	2.2倍	1.1%
中東	60,937	130.2%	44.0%	531,635	122.4%	50.0%
バーレーン	5,347	16.9倍	3.9%	14,766	6.3倍	1.4%
サウジアラビア	13,816	87.5%	10.0%	154,424	110.3%	14.5%
クウェート	4,954	46.4%	3.6%	71,846	104.1%	6.8%
カタール	529	10.4%	0.4%	40,370	117.0%	3.8%
アラブ首長国連邦	36,257	2.6倍	26.2%	237,082	135.4%	22.3%
アフリカ	1,844	殆全増	1.3%	2,838	15.0倍	0.3%
南アフリカ共和国	1,751	全増	1.3%	2,620	60.5倍	0.2%
APEC	56,381	184.1%	40.7%	439,911	120.0%	41.4%

※殆全増は、前年比が100倍以上の場合に表示。

◎長崎税関管内輸出品別地域別表

令和3年9月分

(単位:百万円)

品目	地域		アジア		大洋州		北米		中南米		西欧		中東欧・ロシア等		中東		アフリカ	
	価額	前年同月比	価額	前年同月比	価額	前年同月比	価額	前年同月比	価額	前年同月比	価額	前年同月比	価額	前年同月比	価額	前年同月比	価額	前年同月比
総額	67,774	2.0倍	28,776	171.4%	3,857	15.5倍	8,957	4.8倍	10,021	11.6倍	3,589	6.3倍	158	168.1%	141	46.2%	12,275	97.1%
食料品及び動物	336	87.3%	164	53.9%	1	134.1%	131	166.1%	-	-	40	全増	-	-	-	-	-	-
魚介類及び同調製品	224	79.2%	98	42.6%	-	-	99	191.7%	-	-	26	全増	-	-	-	-	-	-
原材料	1,900	114.7%	1,886	116.0%	-	-	15	53.3%	-	-	-	-	-	全減	-	-	-	全減
原皮及び毛皮(未仕上)	148	2.8倍	148	2.8倍	-	-	-	-	-	-	-	-	-	-	-	-	-	-
木材	765	96.7%	750	98.2%	-	-	15	53.3%	-	-	-	-	-	-	-	-	-	-
パルプ及び古紙	261	156.8%	261	156.8%	-	-	-	-	-	-	-	-	-	-	-	-	-	-
金属鉱及びくず	678	115.4%	678	115.4%	-	-	-	-	-	-	-	-	-	-	-	-	-	-
化学製品	4,017	134.5%	2,851	131.8%	-	全減	522	126.8%	46	79.5%	461	158.5%	137	2.3倍	-	-	0	全増
有機化合物	723	135.8%	352	113.8%	-	-	234	2.7倍	-	全減	137	119.5%	-	全減	-	-	-	-
無機化合物	948	114.7%	453	126.2%	-	-	184	75.0%	28	101.6%	146	100.9%	137	2.7倍	-	-	-	-
染料・なめし剤及び着色剤	1,286	5.9倍	999	10.5倍	-	-	92	118.5%	18	111.6%	178	5.8倍	-	-	-	-	0	全増
プラスチック	204	21.1%	193	20.1%	-	全減	11	5.1倍	-	-	0	31.6%	-	-	-	-	-	-
その他の化学製品	798	192.2%	798	192.2%	-	-	-	-	-	-	-	-	-	-	-	-	-	-
原料別製品	1,328	74.8%	1,103	142.6%	61	143.4%	159	17.2%	-	-	3	21.9%	0	17.4%	-	全減	1	全増
ゴム製品	357	33.9%	144	136.8%	59	137.9%	154	17.2%	-	-	-	全減	-	-	-	全減	-	-
紙及び板紙	380	2.4倍	378	2.4倍	2	全増	-	-	-	-	-	-	-	-	-	-	-	-
鉄鋼	472	131.9%	471	131.8%	-	-	-	-	-	-	-	-	-	-	-	-	0	全増
機械類及び輸送用機器	35,305	175.1%	5,605	100.8%	3,795	18.8倍	468	122.1%	9,976	12.4倍	3,030	11.9倍	21	64.9%	139	48.4%	12,273	97.1%
一般機械	1,925	96.7%	1,736	101.9%	1	48.4%	44	153.1%	-	-	10	2.6倍	7	2.2倍	43	17.4%	83	全増
原動機	1,528	141.0%	1,441	166.7%	-	-	-	全減	-	-	-	-	3	全増	1	0.6%	83	全増
電気機器	894	128.1%	336	109.9%	7	153.7%	268	131.9%	-	全減	162	135.2%	13	46.4%	94	3.2倍	13	4.8倍
半導体等電子部品	100	29.1倍	-	全減	-	-	100	全増	-	-	-	-	-	-	-	-	-	-
輸送用機器	32,486	185.9%	3,533	99.5%	3,787	19.4倍	156	103.1%	9,976	12.5倍	2,857	22.0倍	-	-	1	12.9%	12,177	96.4%
自動車の部分品	383	117.3%	144	4.0倍	-	-	153	101.2%	-	-	84	64.4%	-	-	1	19.6%	0	15.8%
二輪自動車類	1,049	91.2%	1,046	91.0%	-	-	3	全増	-	-	-	-	-	-	-	-	-	-
船舶類	31,049	194.2%	2,336	99.0%	3,787	19.4倍	-	-	9,976	12.5倍	2,773	全増	-	-	-	-	12,177	96.4%
雑製品	526	4.6倍	506	6.6倍	-	-	9	30.3%	-	-	8	115.9%	0	105.0%	2	6.9倍	-	-
精密機器類	437	34.8倍	427	76.6倍	-	-	0	51.1%	-	-	8	142.7%	0	105.0%	1	4.2倍	-	-
再輸出品	24,297	3.9倍	16,644	2.7倍	-	-	7,653	全増	-	-	-	-	-	-	-	-	-	-

※殆全増は、前年同月比が100倍以上の場合に表示。

◎長崎税関管内輸入品別地域別表

令和3年9月分

(単位:百万円)

品目	総額		アジア		大洋州		北米		中南米		西欧		中東欧・ロシア等		中東		アフリカ	
	価額	前年同月比	価額	前年同月比	価額	前年同月比	価額	前年同月比	価額	前年同月比	価額	前年同月比	価額	前年同月比	価額	前年同月比	価額	前年同月比
総額	138,491	152.1%	16,256	124.5%	19,037	7.1倍	13,256	155.2%	15,183	171.1%	284	43.4%	11,694	111.7%	60,937	130.2%	1,844	殆全増
食料品及び動物	22,110	182.0%	3,597	136.0%	1,387	2.9倍	6,786	140.1%	9,027	2.3倍	107	75.7%	115	2.2倍	31	全増	1,059	殆全増
魚介類及び同調製品	878	2.6倍	394	152.8%	396	全増	30	113.2%	6	全増	13	103.4%	39	110.0%	-	-	-	-
穀物及び同調製品	13,107	2.1倍	8	4.0%	607	2.1倍	5,635	153.2%	5,813	2.7倍	6	全増	-	-	-	-	1,039	全増
小麦及びメスリン	282	62.5%	-	-	173	全増	109	24.2%	-	-	-	-	-	-	-	-	-	-
米	1,341	7.5倍	-	全減	-	-	1,341	全増	-	-	-	-	-	-	-	-	-	-
大麦及びはだか麦	328	86.3%	-	-	328	115.1%	-	全減	-	-	-	-	-	-	-	-	-	-
とうもろこし	10,851	2.1倍	-	-	-	-	4,184	134.2%	5,628	2.9倍	-	-	-	-	-	-	1,039	全増
果実及び野菜	618	177.9%	392	151.2%	-	-	141	6.0倍	11	3.0倍	47	99.2%	27	2.1倍	-	-	-	-
飼料	7,192	148.7%	2,577	138.0%	348	2.0倍	961	101.6%	3,197	176.6%	41	158.6%	18	5.0倍	31	全増	20	2.0倍
植物油かす	4,825	160.7%	2,162	157.6%	-	-	168	75.3%	2,486	177.0%	9	3.1倍	-	-	-	-	-	-
魚介類の粉、ミール及びベレット	875	136.3%	70	118.2%	-	全減	35	23.2%	711	175.0%	-	-	18	5.0倍	31	全増	10	103.8%
原材料	2,094	93.7%	1,814	2.4倍	25	5.4倍	208	2.8倍	-	全減	48	2.4倍	-	全減	-	-	-	全減
生ゴム	1,069	3.3倍	1,067	3.3倍	-	-	-	-	-	-	2	全増	-	-	-	-	-	-
木材	194	4.4倍	11	86.2%	20	4.3倍	126	28.0倍	-	全減	37	3.3倍	-	-	-	-	-	-
金属鉱及びくず	472	31.4%	472	5.2倍	-	-	-	全減	-	-	-	-	-	全減	-	-	-	-
鉱物性燃料	97,787	147.8%	3,018	3.3倍	17,544	8.2倍	5,174	151.7%	-	全減	4	全増	11,143	124.3%	60,903	130.3%	-	-
石炭	21,738	3.2倍	2,267	6.0倍	16,278	7.6倍	1,526	58.9%	-	全減	-	-	1,668	155.6%	-	-	-	-
原油及び粗油	70,364	124.5%	-	-	-	-	-	-	-	全減	-	-	9,461	120.1%	60,903	134.5%	-	-
石油製品	733	86.3%	730	136.8%	-	-	-	全減	-	-	4	全増	-	-	-	-	-	-
天然ガス及び製造ガス	4,924	2.5倍	14	2.2倍	1,266	全増	3,645	7.2倍	-	-	-	-	-	-	-	全減	-	-
化学製品	5,482	2.3倍	2,895	2.3倍	-	-	1,082	6.1倍	1,444	164.1%	62	114.5%	0	全増	-	-	-	全減
有機化合物	2,941	2.3倍	570	162.8%	-	-	915	81.5倍	1,444	164.1%	12	64.7%	-	-	-	-	-	-
肥料	982	7.5倍	978	7.8倍	-	-	2	全増	-	-	2	32.2%	-	-	-	-	-	-
プラスチック	338	126.9%	223	139.5%	-	-	105	113.1%	-	-	9	69.0%	0	全増	-	-	-	-
原料別製品	4,080	111.5%	2,918	85.5%	75	169.5%	4	28.8%	5	全増	0	0.9%	292	3.0倍	-	全減	786	全増
ウッドチップ	1,275	142.7%	577	64.6%	-	-	-	-	-	-	-	-	-	-	-	-	698	全増
織物用糸及び繊維製品	183	81.3%	182	81.7%	0	全増	1	41.0%	-	-	-	-	-	-	-	-	-	-
鉄鋼	1,016	112.3%	1,016	112.3%	-	-	-	-	-	-	-	-	-	-	-	-	-	-
アルミニウム及び同合金	677	2.2倍	236	2.6倍	75	168.7%	-	-	-	-	-	全減	292	3.0倍	-	全減	73	全増
金属製品	352	47.3%	346	46.6%	-	-	0	全増	5	全増	0	全増	-	-	-	-	-	-
機械類及び輸送用機器	1,525	42.7%	1,349	42.7%	-	-	1	6.9%	-	-	34	8.5%	141	全増	-	-	-	-
一般機械	1,068	75.8%	894	88.4%	-	-	1	27.2%	-	-	33	8.3%	141	全増	-	-	-	-
電気機器	381	19.3%	380	19.2%	-	-	-	-	-	-	1	3.2倍	-	-	-	-	-	-
雑製品	670	73.6%	642	70.7%	-	-	-	全減	-	-	23	全増	2	全増	3	全増	-	-
家具	449	63.5%	442	62.7%	-	-	-	全減	-	-	7	全増	-	-	-	-	-	-
再輸入品	4,667	全増	2	全増	6	全増	-	-	4,659	全増	-	-	-	-	-	-	-	-

※殆全増は、前年同月比が100倍以上の場合に表示。

◎長崎税関管内港別貿易額表

令和3年9月分

(単位：百万円)

官署名	輸 出						輸 入					
	当 月 分	前 年 同 月 比	構 成 比	累 計	前 年 同 期 比	構 成 比	当 月 分	前 年 同 月 比	構 成 比	累 計	前 年 同 期 比	構 成 比
長崎税関管内	67,774	2.0倍	100.0%	346,242	111.5%	100.0%	138,491	152.1%	100.0%	1,063,126	123.3%	100.0%
長崎	17,079	12.5倍	25.2%	36,964	72.1%	10.7%	4,351	188.2%	3.1%	29,353	106.3%	2.8%
長崎空港	-	-	-	-	-	-	27	75.1%	0.0%	380	87.8%	0.0%
佐世保	9,313	158.2%	13.7%	97,528	89.0%	28.2%	18,163	2.7倍	13.1%	97,137	117.0%	9.1%
三池	9,697	71.6%	14.3%	71,520	113.2%	20.7%	3,691	143.7%	2.7%	30,570	123.0%	2.9%
八代	2,061	199.4%	3.0%	14,953	162.1%	4.3%	5,196	126.2%	3.8%	44,623	120.8%	4.2%
熊本	2,261	99.2%	3.3%	16,770	129.3%	4.8%	632	61.7%	0.5%	10,059	75.2%	0.9%
三角	382	105.4%	0.6%	3,599	2.1倍	1.0%	5,065	4.6倍	3.7%	20,286	161.7%	1.9%
水俣	-	全減	-	472	106.4%	0.1%	1,569	2.6倍	1.1%	8,824	120.3%	0.8%
熊本空港	-	-	-	-	-	-	-	-	-	0	全増	0.0%
鹿児島	11,023	171.4%	16.3%	70,404	158.8%	20.3%	81,623	130.2%	58.9%	680,953	124.7%	64.1%
鹿児島空港	13	163.0%	0.0%	432	2.7倍	0.1%	-	全減	-	5,617	9.7倍	0.5%
志布志	15,216	7.8倍	22.5%	28,023	2.1倍	8.1%	15,957	185.5%	11.5%	118,330	128.4%	11.1%
川内	713	170.8%	1.1%	5,301	119.9%	1.5%	1,527	158.7%	1.1%	14,086	101.3%	1.3%
枕崎	16	26.5%	0.0%	276	90.4%	0.1%	690	5.8倍	0.5%	2,907	81.1%	0.3%

※殆全増は、前年比が100倍以上の場合に表示。

※長崎港には、松島港を含む。

佐世保港には、松浦港及び福島港を含む。

三池港には、佐賀空港を含む。

鹿児島港には、喜入港を含む。