



# 令和3年上半期分 長崎税関管内貿易概況〔速報〕

輸出は3期連続のマイナス

輸入は5期ぶりのプラス

輸出は、化学製品、金属鉱及びびくすなどが増加したものの、船舶類、再輸出品などが減少したことにより、総額1,948億27百万円(対前年同期比▲11.7%)で3期連続のマイナス

輸入は、魚介類及び同調製品、一般機械などが減少したものの、穀物及び同調製品、航空機類などが増加したことにより、総額6,302億52百万円(対前年同期比+3.2%)で5期ぶりのプラス

## 〇貿易額動向

(単位：百万円)

| 輸 出     |        |         | 輸 入                 |       |         |
|---------|--------|---------|---------------------|-------|---------|
| 価 額     | 伸び率    | 増減額     | 価 額                 | 伸び率   | 増減額     |
| 194,827 | ▲11.7% | ▲25,937 | 630,252             | +3.2% | +19,835 |
| 差 引     |        |         | ▲435,425 (85期連続の入超) |       |         |

## 〇主要品目

(単位：百万円)

| 輸 出  |         |        |       |                           | 輸 入      |         |        |       |                                   |
|------|---------|--------|-------|---------------------------|----------|---------|--------|-------|-----------------------------------|
| 品 目  | 価 額     | 伸び率    | 構成比   | 主な増減国                     | 品 目      | 価 額     | 伸び率    | 構成比   | 主な増減国                             |
| 船舶類  | 108,496 | ▲16.4% | 55.7% | 増：マニラ、リベリア<br>減：ホルカール、バハマ | 鉱物性燃料    | 441,519 | +0.0%  | 70.1% | 増：エクアドル、カタル<br>減：アラブ首長国連邦、オーストラリア |
| 再輸出品 | 21,435  | ▲43.4% | 11.0% | 減：ルウェー、中国                 | 穀物及び同調製品 | 62,310  | +20.0% | 9.9%  | 増：アメリカ、オーストラリア<br>減：ブラジル、カナダ      |
| 化学製品 | 20,020  | +22.8% | 10.3% | 増：台湾<br>減：中国、アメリカ         | 飼料       | 32,680  | +12.5% | 5.2%  | 増：中国、アメリカ<br>減：ブラジル               |
| 一般機械 | 8,777   | ▲7.6%  | 4.5%  | 増：インド、メキシコ<br>減：中国、インドネシア | 化学製品     | 20,334  | +6.9%  | 3.2%  | 増：韓国、中国                           |
| 木材   | 6,068   | +37.0% | 3.1%  | 増：中国                      | 電気機器     | 6,855   | +5.7%  | 1.1%  | 増：デンマーク<br>減：中国                   |

## 〇増減主要品目

(単位：百万円)

| 輸 出  |      |         |        |       |         | 輸 入  |           |        |        |       |         |
|------|------|---------|--------|-------|---------|------|-----------|--------|--------|-------|---------|
| 増減   | 品 目  | 価 額     | 伸び率    | 寄与度   | 増減額     | 増減   | 品 目       | 価 額    | 伸び率    | 寄与度   | 増減額     |
| 減少1位 | 船舶類  | 108,496 | ▲16.4% | ▲9.6% | ▲21,233 | 増加1位 | 穀物及び同調製品  | 62,310 | +20.0% | +1.7% | +10,395 |
| 減少2位 | 再輸出品 | 21,435  | ▲43.4% | ▲7.4% | ▲16,428 | 増加2位 | 航空機類      | 4,325  | 全増     | +0.7% | +4,325  |
| 増加1位 | 化学製品 | 20,020  | +22.8% | +1.7% | +3,721  | 減少1位 | 魚介類及び同調製品 | 5,457  | ▲32.6% | ▲0.4% | ▲2,636  |

## 〇主要地域

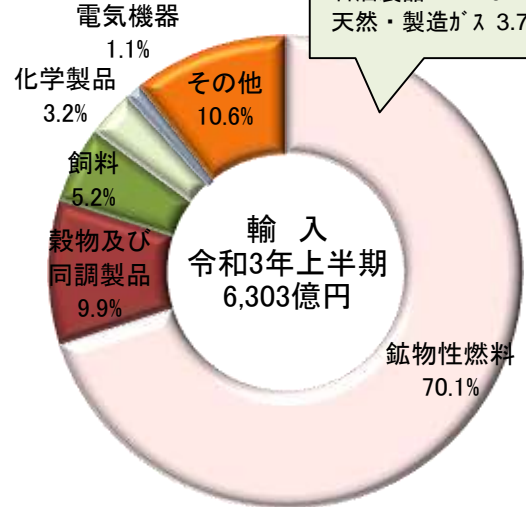
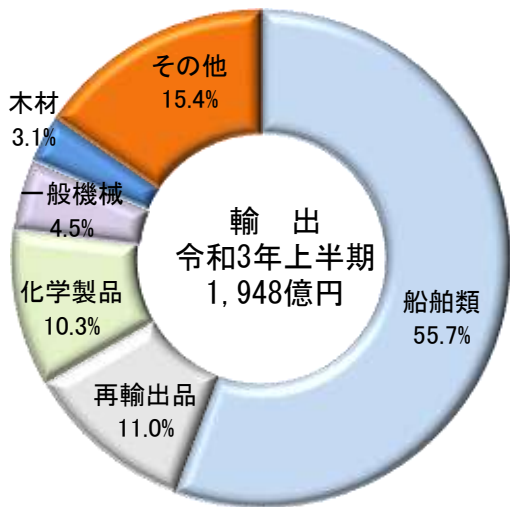
(単位：百万円)

| 輸 出  |         |        |       |                                | 輸 入 |         |        |       |                                   |
|------|---------|--------|-------|--------------------------------|-----|---------|--------|-------|-----------------------------------|
| 地 域  | 価 額     | 伸び率    | 寄与度   | 主な増減品目                         | 地 域 | 価 額     | 伸び率    | 寄与度   | 主な増減品目                            |
| アジア  | 100,092 | +7.4%  | +3.1% | 増：化学製品、金属鉱及びびくす<br>増：再輸出品、一般機械 | 中東  | 311,840 | ▲1.1%  | ▲0.6% | 増：鉱物性燃料                           |
| 中南米  | 41,610  | ▲31.1% | ▲8.5% | 増：一般機械<br>増：船舶類、電気機器           | アジア | 110,230 | +8.1%  | +1.4% | 増：飼料、穀物及び同調製品<br>増：魚介類及び同調製品、一般機械 |
| アフリカ | 21,651  | +72.1% | +4.1% | 増：船舶類<br>増：一般機械                | 北米  | 91,100  | +26.8% | +3.2% | 増：穀物及び同調製品、<br>鉱物性燃料              |

- 注1. 輸出はFOB価格、輸入はCIF価格により計上。  
 注2. 輸出は当該貨物を積載する船舶又は航空機の出港の日、輸入は当該貨物の許可の日をもって計上。  
 注3. 本資料における貿易額は、長崎税関管内の各官署が管轄する区域に蔵置された貨物の通関額。  
 注4. 伸び率は対前年同期比により計上し、殆全増は対前年同期比が100倍以上の場合に表示。  
 注5. 為替レート(税関長公示レートの平均値) 令和3年上半期平均：¥107.19/ドル 前年同期(¥108.37/ドル)に比べ1.1%の円高。

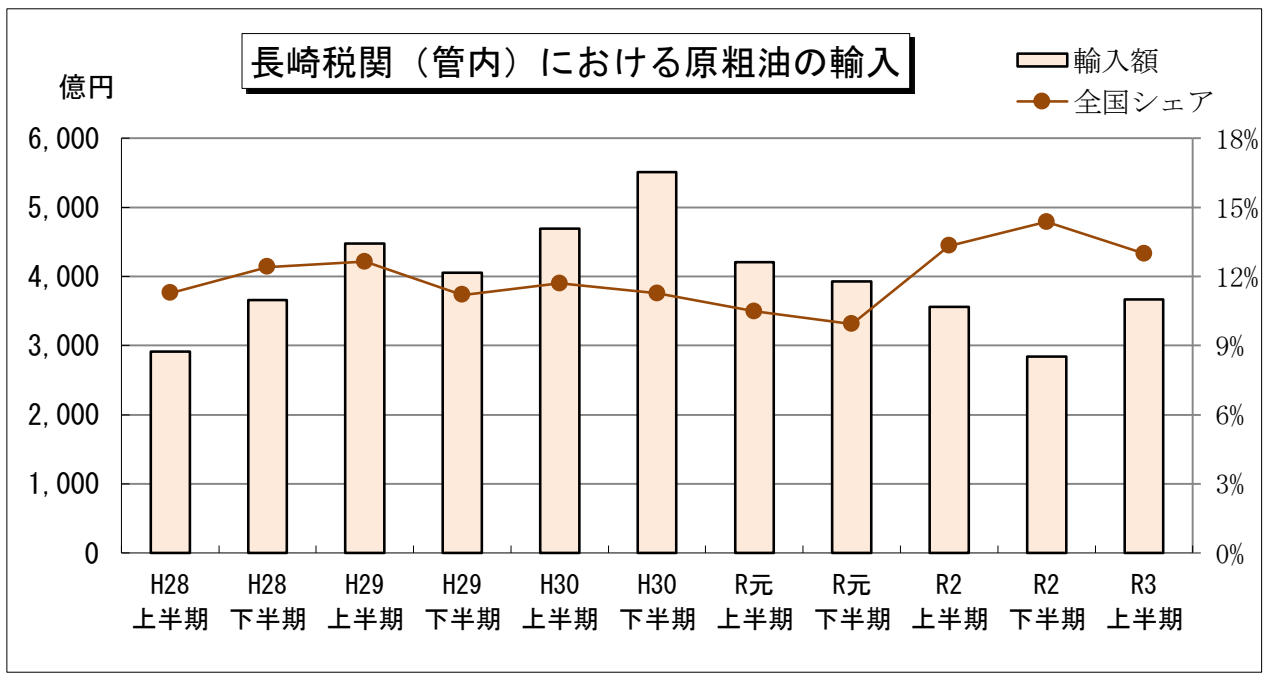
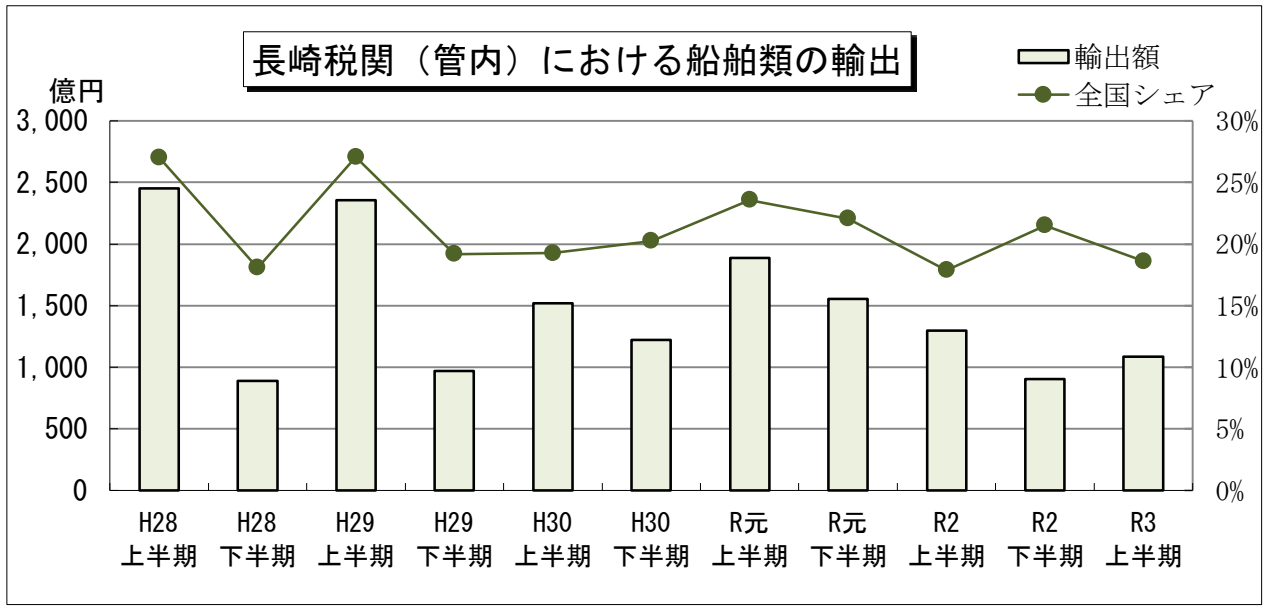
〇本資料を他に転載する場合は、長崎税関の資料による旨を注記してください。  
 〇本資料についての問い合わせは、長崎税関 調査部 調査統計課まで。(TEL 095-828-8659)  
 〇長崎税関ホームページ <http://www.customs.go.jp/nagasaki/>

## 長崎税関管内輸出入主要品構成比



【鉱物性燃料の内訳】

|         |       |
|---------|-------|
| 石炭      | 7.5%  |
| 原粗油     | 58.2% |
| 石油製品    | 0.7%  |
| 天然・製造ガス | 3.7%  |



## 令和3年上半期分 長崎税関管内貿易概況〔速報〕

### 目 次

|             |    |
|-------------|----|
| 1. 貿易額推移表   | P1 |
| 2. 主要輸出品表   | P2 |
| 3. 主要輸入品表   | P3 |
| 4. 地域（国）別表  | P4 |
| 5. 輸出品別地域別表 | P5 |
| 6. 輸入品別地域別表 | P6 |
| 7. 港別貿易額表   | P7 |

注1. 輸出はFOB価格、輸入はCIF価格により計上。

注2. 輸出は当該貨物を積載する船舶又は航空機の出港の日、輸入は当該貨物の許可の日をもって計上。

注3. 本資料における貿易額は、長崎税関管内の各官署が管轄する区域に蔵置された貨物の通関額。

注4. 伸び率は対前年同期比により計上し、殆全増は対前年同期比が100倍以上の場合に表示。

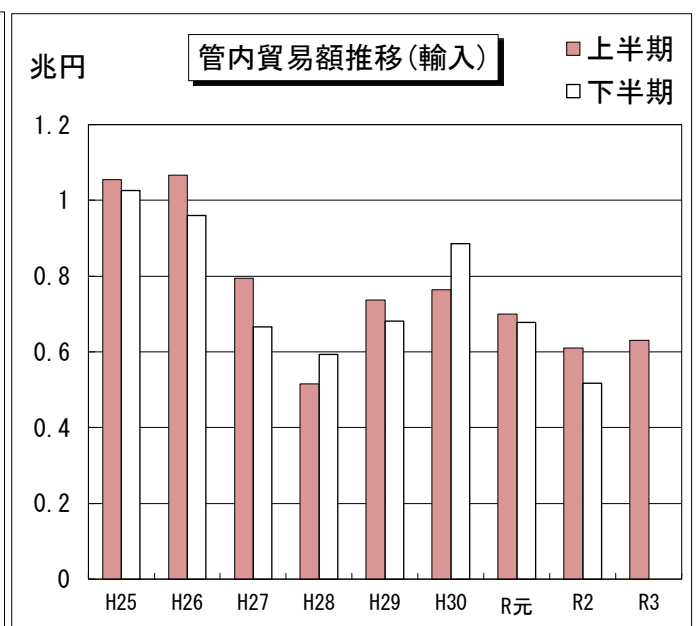
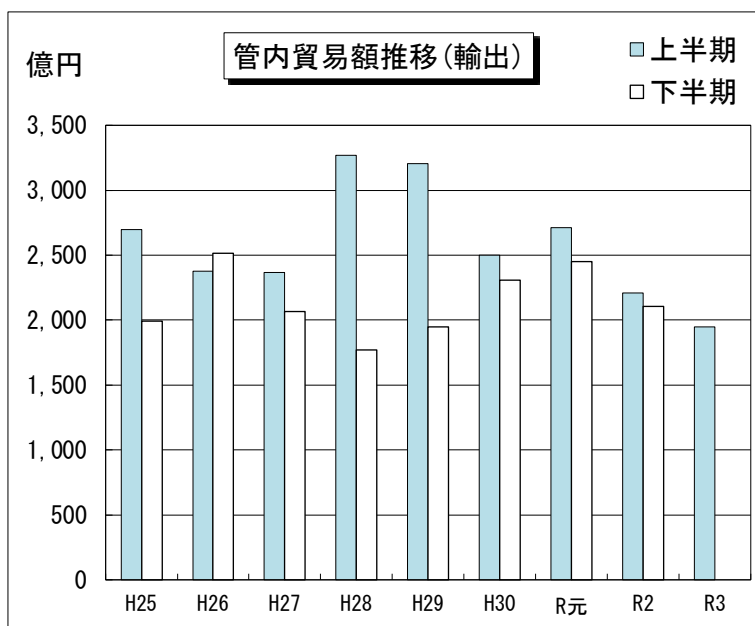
注5. 為替レート（税関長公示レートの平均値）令和3年上半期平均：¥107.19/ドル 前年同期（¥108.37/ドル）に比べ1.1%の円高。

- 本資料を他に転載する場合は、長崎税関の資料による旨を注記してください。
- 本資料についての問い合わせは、長崎税関 調査部 調査統計課まで。（TEL 095-828-8659）
- 長崎税関ホームページ <http://www.customs.go.jp/nagasaki/>
- 全国分の詳細な貿易統計の閲覧ができます。 税関ホームページ <http://www.customs.go.jp>

# 【長崎税関管内貿易額推移表】

((P)は速報値、単位：百万円)

| 期 間      | 輸 出         |           | 輸 入         |           | 輸出入総額       |           | 差 引 |          |
|----------|-------------|-----------|-------------|-----------|-------------|-----------|-----|----------|
|          | 価 額         | 前年<br>同期比 | 価 額         | 前年<br>同期比 | 価 額         | 前年<br>同期比 | 価 額 |          |
| 平成25年上半期 | 269,748     | 107.7%    | 1,054,536   | 107.5%    | 1,324,284   | 107.6%    |     | -784,789 |
| 平成25年下半期 | 199,031     | 112.5%    | 1,026,619   | 134.8%    | 1,225,649   | 130.6%    |     | -827,588 |
| 平成26年上半期 | 237,821     | 88.2%     | 1,066,572   | 101.1%    | 1,304,393   | 98.5%     |     | -828,751 |
| 平成26年下半期 | 251,304     | 126.3%    | 960,042     | 93.5%     | 1,211,346   | 98.8%     |     | -708,738 |
| 平成27年上半期 | 236,470     | 99.4%     | 794,734     | 74.5%     | 1,031,204   | 79.1%     |     | -558,265 |
| 平成27年下半期 | 206,551     | 82.2%     | 665,570     | 69.3%     | 872,121     | 72.0%     |     | -459,019 |
| 平成28年上半期 | 327,020     | 138.3%    | 514,648     | 64.8%     | 841,668     | 81.6%     |     | -187,627 |
| 平成28年下半期 | 177,087     | 85.7%     | 592,438     | 89.0%     | 769,525     | 88.2%     |     | -415,351 |
| 平成29年上半期 | 320,687     | 98.1%     | 736,591     | 143.1%    | 1,057,278   | 125.6%    |     | -415,903 |
| 平成29年下半期 | 194,715     | 110.0%    | 681,748     | 115.1%    | 876,463     | 113.9%    |     | -487,033 |
| 平成30年上半期 | 250,177     | 78.0%     | 763,454     | 103.6%    | 1,013,632   | 95.9%     |     | -513,277 |
| 平成30年下半期 | 230,854     | 118.6%    | 886,376     | 130.0%    | 1,117,229   | 127.5%    |     | -655,522 |
| 令和元年上半期  | 271,113     | 108.4%    | 699,972     | 91.7%     | 971,085     | 95.8%     |     | -428,859 |
| 令和元年下半期  | 244,917     | 106.1%    | 677,240     | 76.4%     | 922,157     | 82.5%     |     | -432,324 |
| 令和2年上半期  | 220,763     | 81.4%     | 610,417     | 87.2%     | 831,180     | 85.6%     |     | -389,653 |
| 令和2年下半期  | 210,454     | 85.9%     | 517,248     | 76.4%     | 727,702     | 78.9%     |     | -306,795 |
| 令和3年上半期  | (P) 194,827 | 88.3%     | (P) 630,252 | 103.2%    | (P) 825,079 | 99.3%     | (P) | -435,425 |



## ◎長崎税関管内主要輸出品表

令和3年上半期分

(単位:百万円)

| 品 目          | 単位 | 数 量       | 価 額            | 前年同期比  |              | 構成比           | 寄与度           |
|--------------|----|-----------|----------------|--------|--------------|---------------|---------------|
|              |    |           |                | 数 量    | 価 額          |               |               |
| <b>総 額</b>   |    |           | <b>194,827</b> |        | <b>88.3%</b> | <b>100.0%</b> | <b>-11.7%</b> |
| 食料品及び動物      |    |           | 2,650          |        | 139.6%       | 1.4%          | 0.3%          |
| 肉類及び同調製品     | MT | 287       | 331            | 100.7% | 2.4倍         | 0.2%          | 0.1%          |
| 魚介類及び同調製品    | MT | 3,903     | 1,626          | 117.9% | 126.8%       | 0.8%          | 0.2%          |
| 果実及び野菜       | KG | 343,451   | 158            | 180.6% | 2.3倍         | 0.1%          | 0.0%          |
| 茶            | MT | 160       | 205            | 153.8% | 181.7%       | 0.1%          | 0.0%          |
| その他の調製食料品    |    |           | 190            |        | 108.7%       | 0.1%          | 0.0%          |
| 化学製品         |    |           | 20,020         |        | 122.8%       | 10.3%         | 1.7%          |
| 有機化合物        |    |           | 3,717          |        | 120.8%       | 1.9%          | 0.3%          |
| 無機化合物        | MT | 8,723     | 4,860          | 122.1% | 113.0%       | 2.5%          | 0.3%          |
| 染料・なめし剤及び着色剤 | MT | 728       | 2,784          | 106.1% | 125.2%       | 1.4%          | 0.3%          |
| プラスチック       | MT | 8,386     | 4,340          | 78.7%  | 147.4%       | 2.2%          | 0.6%          |
| その他の化学製品     | MT | 1,839     | 4,227          | 85.7%  | 119.8%       | 2.2%          | 0.3%          |
| 原料別製品        |    |           | 7,717          |        | 107.3%       | 4.0%          | 0.2%          |
| ゴム製品         | MT | 7,725     | 2,995          | 84.1%  | 84.4%        | 1.5%          | -0.3%         |
| ゴムタイヤ及びチューブ  | KG | 7,659,494 | 2,947          | 85.5%  | 86.7%        | 1.5%          | -0.2%         |
| 紙及び板紙        | MT | 14,368    | 1,170          | 111.2% | 111.4%       | 0.6%          | 0.1%          |
| 織物用糸及び繊維製品   |    |           | 284            |        | 110.7%       | 0.1%          | 0.0%          |
| 鉄鋼           | MT | 42,907    | 2,668          | 159.7% | 194.8%       | 1.4%          | 0.6%          |
| 非鉄金属         | MT | 307       | 111            | 86.0%  | 111.1%       | 0.1%          | 0.0%          |
| 金属製品         |    |           | 355            |        | 48.9%        | 0.2%          | -0.2%         |
| 機械類及び輸送用機器   |    |           | 127,516        |        | 86.8%        | 65.5%         | -8.8%         |
| 一般機械         |    |           | 8,777          |        | 92.4%        | 4.5%          | -0.3%         |
| 原動機          | KG | 2,848,087 | 5,521          | 104.9% | 121.2%       | 2.8%          | 0.4%          |
| 農業用機械        |    |           | 222            |        | 70.9%        | 0.1%          | -0.0%         |
| 加熱用・冷却用機器    |    |           | 786            |        | 79.3%        | 0.4%          | -0.1%         |
| 電気機器         |    |           | 5,936          |        | 152.4%       | 3.0%          | 0.9%          |
| 重電機器         |    |           | 163            |        | 50.7%        | 0.1%          | -0.1%         |
| 電気回路等の機器     |    |           | 193            |        | 38.2%        | 0.1%          | -0.1%         |
| 半導体等電子部品     |    |           | 289            |        | 10.4倍        | 0.1%          | 0.1%          |
| 電気計測機器       |    |           | 224            |        | 68.6%        | 0.1%          | -0.0%         |
| 輸送用機器        |    |           | 112,803        |        | 84.5%        | 57.9%         | -9.4%         |
| 自動車の部分品      | KG | 1,584,253 | 1,689          | 158.0% | 160.8%       | 0.9%          | 0.3%          |
| 二輪自動車類       |    |           | 2,593          |        | 97.1%        | 1.3%          | -0.0%         |
| 船舶類          | NO | 35        | 108,496        | 94.6%  | 83.6%        | 55.7%         | -9.6%         |
| 《タンカー》       | NO | 5         | 36,594         | 100.0% | 84.6%        | 18.8%         | -3.0%         |
| 《貨物船》        | NO | 26        | 71,823         | 86.7%  | 83.1%        | 36.9%         | -6.6%         |
| その他          |    |           | 36,923         |        | 76.1%        | 19.0%         | -5.2%         |
| 原皮及び毛皮(未仕上)  | MT | 6,586     | 567            | 113.9% | 129.1%       | 0.3%          | 0.1%          |
| 木材           |    |           | 6,068          |        | 137.0%       | 3.1%          | 0.7%          |
| パルプ及び古紙      | MT | 42,273    | 1,674          | 97.0%  | 163.4%       | 0.9%          | 0.3%          |
| 粗鉱物          | MT | 62,922    | 331            | 115.8% | 104.3%       | 0.2%          | 0.0%          |
| 金属鉱及びびくず     | MT | 89,304    | 5,298          | 107.9% | 180.1%       | 2.7%          | 1.1%          |
| 石油製品         |    |           | 396            |        | 80.6%        | 0.2%          | -0.0%         |
| プラスチック製品     | KG | 462,176   | 409            | 119.8% | 127.0%       | 0.2%          | 0.0%          |
| 再輸出品         |    |           | 21,435         |        | 56.6%        | 11.0%         | -7.4%         |

※殆全増は、前年同期比が100倍以上の場合に表示。

## ◎長崎税関管内主要輸入品表

令和3年上半期分

(単位:百万円)

| 品目              | 単位 | 数量         | 価額             | 前年同期比  |               | 構成比           | 寄与度         |
|-----------------|----|------------|----------------|--------|---------------|---------------|-------------|
|                 |    |            |                | 数量     | 価額            |               |             |
| <b>総額</b>       |    |            | <b>630,252</b> |        | <b>103.2%</b> | <b>100.0%</b> | <b>3.2%</b> |
| 食料品及び動物         |    |            | 106,321        |        | 112.8%        | 16.9%         | 2.0%        |
| 生きた動物           | NO | 12,322     | 1,036          | 119.7% | 2.2倍          | 0.2%          | 0.1%        |
| 魚介類及び同調製品       | MT | 19,924     | 5,457          | 57.8%  | 67.4%         | 0.9%          | -0.4%       |
| 穀物及び同調製品        | MT | 1,943,712  | 62,310         | 94.7%  | 120.0%        | 9.9%          | 1.7%        |
| 小麦及びメスリン        | MT | 56,027     | 1,720          | 91.5%  | 107.9%        | 0.3%          | 0.0%        |
| 米               | MT | 99,519     | 7,054          | 178.8% | 152.2%        | 1.1%          | 0.4%        |
| 大麦及びはだか麦        | MT | 144,803    | 3,783          | 83.3%  | 79.9%         | 0.6%          | -0.2%       |
| とうもろこし          | MT | 1,599,283  | 48,288         | 94.4%  | 123.2%        | 7.7%          | 1.5%        |
| こうりゃん(飼料用)      | MT | 41,786     | 1,289          | 66.1%  | 85.8%         | 0.2%          | -0.0%       |
| 果実及び野菜          | KG | 24,748,241 | 3,139          | 121.0% | 104.0%        | 0.5%          | 0.0%        |
| 果実              | KG | 8,651,309  | 1,369          | 87.2%  | 82.1%         | 0.2%          | -0.0%       |
| 野菜              | KG | 16,096,932 | 1,770          | 153.0% | 131.0%        | 0.3%          | 0.1%        |
| 飼料              | MT | 796,383    | 32,680         | 97.1%  | 112.5%        | 5.2%          | 0.6%        |
| 植物性油かす          | MT | 513,982    | 19,842         | 96.1%  | 120.8%        | 3.1%          | 0.6%        |
| 魚介類の粉、ミール及びペレット | MT | 20,138     | 3,106          | 73.4%  | 77.3%         | 0.5%          | -0.1%       |
| 鉱物性燃料           |    |            | 441,519        |        | 100.0%        | 70.1%         | 0.0%        |
| 石炭              | MT | 5,108,722  | 47,384         | 69.7%  | 76.2%         | 7.5%          | -2.4%       |
| 原油及び粗油          | KL | 9,032,589  | 366,731        | 81.3%  | 103.0%        | 58.2%         | 1.8%        |
| 石油製品            |    |            | 4,315          |        | 115.6%        | 0.7%          | 0.1%        |
| 天然ガス及び製造ガス      | MT | 381,379    | 23,051         | 90.1%  | 118.4%        | 3.7%          | 0.6%        |
| 化学製品            |    |            | 20,334         |        | 106.9%        | 3.2%          | 0.2%        |
| 有機化合物           |    |            | 8,554          |        | 96.6%         | 1.4%          | -0.0%       |
| 無機化合物           | MT | 58,517     | 3,309          | 151.7% | 139.4%        | 0.5%          | 0.2%        |
| 染料・なめし剤及び着色剤    | KG | 1,316,201  | 1,187          | 88.0%  | 78.9%         | 0.2%          | -0.1%       |
| 肥料              | MT | 79,636     | 3,591          | 106.9% | 138.0%        | 0.6%          | 0.2%        |
| プラスチック          | MT | 11,197     | 1,756          | 105.9% | 116.9%        | 0.3%          | 0.0%        |
| その他の化学製品        | MT | 13,504     | 1,063          | 80.8%  | 77.9%         | 0.2%          | -0.0%       |
| 原料別製品           |    |            | 23,627         |        | 106.5%        | 3.7%          | 0.2%        |
| 木製品及びコルク製品(除家具) |    |            | 8,442          |        | 119.4%        | 1.3%          | 0.2%        |
| ウッドチップ          | MT | 381,599    | 6,381          | 138.2% | 119.8%        | 1.0%          | 0.2%        |
| 織物用糸及び繊維製品      |    |            | 1,348          |        | 88.4%         | 0.2%          | -0.0%       |
| 非金属鉱物製品         |    |            | 734            |        | 101.7%        | 0.1%          | 0.0%        |
| 鉄鋼              | MT | 66,745     | 5,031          | 93.1%  | 97.9%         | 0.8%          | -0.0%       |
| アルミニウム及び同合金     | MT | 17,291     | 4,400          | 120.2% | 145.0%        | 0.7%          | 0.2%        |
| 金属製品            |    |            | 2,666          |        | 67.4%         | 0.4%          | -0.2%       |
| 機械類及び輸送用機器      |    |            | 17,849         |        | 116.4%        | 2.8%          | 0.4%        |
| 一般機械            |    |            | 5,255          |        | 71.7%         | 0.8%          | -0.3%       |
| 原動機             | MT | 1,595      | 1,649          | 50.3%  | 41.7%         | 0.3%          | -0.4%       |
| 電気機器            |    |            | 6,855          |        | 105.7%        | 1.1%          | 0.1%        |
| 重電機器            |    |            | 3,630          |        | 6.1倍          | 0.6%          | 0.5%        |
| 半導体等電子部品        |    |            | 1,717          |        | 41.0%         | 0.3%          | -0.4%       |
| 輸送用機器           |    |            | 5,739          |        | 3.8倍          | 0.9%          | 0.7%        |
| 二輪自動車類          |    |            | 953            |        | 81.0%         | 0.2%          | -0.0%       |
| 航空機類            | MT | 24         | 4,325          | 全増     | 全増            | 0.7%          | 0.7%        |
| その他             |    |            | 20,602         |        | 113.4%        | 3.3%          | 0.4%        |
| 大豆              | MT | 14,866     | 941            | 60.4%  | 78.0%         | 0.1%          | -0.0%       |
| 生ゴム             | MT | 32,680     | 6,143          | 111.4% | 123.6%        | 1.0%          | 0.2%        |
| 粗鉱物             | MT | 39,128     | 678            | 52.1%  | 75.0%         | 0.1%          | -0.0%       |
| 金属鉱及びびくず        | MT | 5,918      | 2,625          | 67.8%  | 103.7%        | 0.4%          | 0.0%        |
| 家具              | KG | 15,893,925 | 4,786          | 107.0% | 105.2%        | 0.8%          | 0.0%        |
| 再輸入品            |    |            | 1,673          |        | 15.9倍         | 0.3%          | 0.3%        |

※殆全増は、前年同期比が100倍以上の場合に表示。

## ◎長崎税関管内輸出地域(国)別表

令和3年上半期分

(単位:百万円)

| 地域(国)別表  | 輸 出     |        |        | 輸 入     |        |        |
|----------|---------|--------|--------|---------|--------|--------|
|          | 価 額     | 前年同期比  | 構成比    | 価 額     | 前年同期比  | 構成比    |
| 総額       | 194,827 | 88.3%  | 100.0% | 630,252 | 103.2% | 100.0% |
| アジア      | 100,092 | 107.4% | 51.4%  | 110,230 | 108.1% | 17.5%  |
| 大韓民国     | 11,238  | 142.3% | 5.8%   | 13,990  | 100.3% | 2.2%   |
| 中華人民共和国  | 37,233  | 91.0%  | 19.1%  | 43,372  | 112.2% | 6.9%   |
| 台湾       | 7,168   | 177.8% | 3.7%   | 3,970   | 164.9% | 0.6%   |
| 香港       | 3,588   | 39.5%  | 1.8%   | 14      | 全増     | 0.0%   |
| ベトナム     | 1,955   | 105.8% | 1.0%   | 9,055   | 86.8%  | 1.4%   |
| タイ       | 1,442   | 55.5%  | 0.7%   | 8,134   | 136.5% | 1.3%   |
| シンガポール   | 18,711  | 112.6% | 9.6%   | 1,381   | 128.5% | 0.2%   |
| マレーシア    | 1,243   | 163.9% | 0.6%   | 3,207   | 90.5%  | 0.5%   |
| フィリピン    | 8,547   | 151.6% | 4.4%   | 2,244   | 179.7% | 0.4%   |
| インドネシア   | 5,376   | 2.0倍   | 2.8%   | 22,147  | 99.2%  | 3.5%   |
| インド      | 2,306   | 2.7倍   | 1.2%   | 714     | 86.4%  | 0.1%   |
| アジアNIEs  | 40,706  | 108.2% | 20.9%  | 19,355  | 111.0% | 3.1%   |
| ASEAN    | 37,719  | 124.1% | 19.4%  | 46,661  | 104.4% | 7.4%   |
| 大洋州      | 17,536  | 4.7倍   | 9.0%   | 40,295  | 98.9%  | 6.4%   |
| オーストラリア  | 340     | 119.3% | 0.2%   | 38,655  | 97.0%  | 6.1%   |
| マーシャル    | 17,136  | 5.1倍   | 8.8%   | 127     | 全増     | 0.0%   |
| 北米       | 8,451   | 128.1% | 4.3%   | 91,100  | 126.8% | 14.5%  |
| カナダ      | 44      | 153.8% | 0.0%   | 4,351   | 51.6%  | 0.7%   |
| アメリカ合衆国  | 8,407   | 128.0% | 4.3%   | 86,749  | 136.8% | 13.8%  |
| 中南米      | 41,610  | 68.9%  | 21.4%  | 28,792  | 85.7%  | 4.6%   |
| メキシコ     | 1,736   | 10.8倍  | 0.9%   | 729     | 2.4倍   | 0.1%   |
| パナマ      | 39,723  | 82.8%  | 20.4%  | -       | 全減     | -      |
| バハマ      | -       | 全減     | -      | -       | -      | -      |
| エクアドル    | -       | -      | -      | 10,387  | 4.5倍   | 1.6%   |
| ブラジル     | 96      | 63.3%  | 0.0%   | 12,875  | 54.4%  | 2.0%   |
| 西欧       | 4,281   | 9.9%   | 2.2%   | 8,780   | 2.3倍   | 1.4%   |
| 英国       | 491     | 7.6%   | 0.3%   | 61      | 101.4% | 0.0%   |
| オランダ     | 1,557   | 152.1% | 0.8%   | 373     | 2.3倍   | 0.1%   |
| フランス     | 270     | 144.4% | 0.1%   | 4,384   | 13.4倍  | 0.7%   |
| ドイツ      | 724     | 73.3%  | 0.4%   | 430     | 53.9%  | 0.1%   |
| スペイン     | 86      | 91.2%  | 0.0%   | 231     | 161.7% | 0.0%   |
| イタリア     | 141     | 54.1%  | 0.1%   | 715     | 3.1倍   | 0.1%   |
| フィンランド   | 7       | 160.4% | 0.0%   | 652     | 50.6%  | 0.1%   |
| 北マケドニア   | 536     | 176.6% | 0.3%   | -       | -      | -      |
| 中東欧・ロシア等 | 698     | 170.4% | 0.4%   | 38,989  | 90.6%  | 6.2%   |
| ロシア      | 184     | 135.1% | 0.1%   | 38,478  | 107.5% | 6.1%   |
| ハンガリー    | 432     | 183.0% | 0.2%   | 35      | 2.9倍   | 0.0%   |
| EU       | 3,628   | 14.7%  | 1.9%   | 8,867   | 2.3倍   | 1.4%   |
| 中東       | 506     | 85.1%  | 0.3%   | 311,840 | 98.9%  | 49.5%  |
| サウジアラビア  | 147     | 128.0% | 0.1%   | 89,152  | 94.9%  | 14.1%  |
| クウェート    | 73      | 37.6%  | 0.0%   | 50,089  | 111.9% | 7.9%   |
| カタール     | 5       | 全増     | 0.0%   | 33,446  | 129.2% | 5.3%   |
| オマーン     | 39      | 38.2%  | 0.0%   | 5,603   | 60.7%  | 0.9%   |
| アラブ首長国連邦 | 154     | 2.0倍   | 0.1%   | 123,948 | 90.9%  | 19.7%  |
| アフリカ     | 21,651  | 172.1% | 11.1%  | 225     | 198.4% | 0.0%   |
| リベリア     | 21,437  | 174.4% | 11.0%  | -       | -      | -      |
| ガーナ      | 118     | 49.3%  | 0.1%   | -       | -      | -      |
| APEC     | 107,221 | 108.1% | 55.0%  | 280,350 | 111.4% | 44.5%  |

※殆全増は、前年同期比が100倍以上の場合に表示。

◎長崎税関管内輸出品別地域別表

令和3年上半期分

(単位:百万円)

| 区 分          | 総 額     |           | アジア     |           | 大洋州    |           | 北米    |           | 中南米    |           | 西欧    |           | 中東欧・ロシア等 |           | 中東  |           | アフリカ   |           |
|--------------|---------|-----------|---------|-----------|--------|-----------|-------|-----------|--------|-----------|-------|-----------|----------|-----------|-----|-----------|--------|-----------|
|              | 価 額     | 前年<br>同期比 | 価 額     | 前年<br>同期比 | 価 額    | 前年<br>同期比 | 価 額   | 前年<br>同期比 | 価 額    | 前年<br>同期比 | 価 額   | 前年<br>同期比 | 価 額      | 前年<br>同期比 | 価 額 | 前年<br>同期比 | 価 額    | 前年<br>同期比 |
| 総 額          | 194,827 | 88.3%     | 100,092 | 107.4%    | 17,536 | 4.7倍      | 8,451 | 128.1%    | 41,610 | 68.9%     | 4,281 | 9.9%      | 698      | 170.4%    | 506 | 85.1%     | 21,651 | 172.1%    |
| 食料品及び動物      | 2,650   | 139.6%    | 1,894   | 130.4%    | 15     | 2.1倍      | 655   | 180.2%    | 1      | 52.8%     | 84    | 154.4%    | -        | -         | 全減  | -         | 0      | 2.0%      |
| 魚介類及び同調製品    | 1,626   | 126.8%    | 1,115   | 117.4%    | -      | -         | 465   | 172.8%    | -      | -         | 46    | 99.3%     | -        | -         | -   | -         | 0      | 2.0%      |
| 原材料          | 14,083  | 152.4%    | 13,875  | 151.7%    | -      | -         | 196   | 2.5倍      | -      | -         | 1     | 全増        | 9        | 80.9%     | -   | -         | 2      | 45.5%     |
| 木材           | 6,068   | 137.0%    | 5,872   | 135.0%    | -      | -         | 196   | 2.5倍      | -      | -         | -     | -         | -        | -         | -   | -         | -      | -         |
| パルプ及び古紙      | 1,674   | 163.4%    | 1,674   | 163.4%    | -      | -         | -     | -         | -      | -         | -     | -         | -        | -         | -   | -         | -      | -         |
| 金属鉱及びくず      | 5,298   | 180.1%    | 5,298   | 180.1%    | -      | -         | -     | -         | -      | -         | -     | -         | -        | -         | -   | -         | -      | -         |
| 化学製品         | 20,020  | 122.8%    | 15,111  | 128.3%    | -      | 全減        | 1,843 | 84.8%     | 331    | 106.5%    | 2,253 | 126.1%    | 434      | 184.5%    | -   | -         | 48     | 39.1倍     |
| 有機化合物        | 3,717   | 120.8%    | 2,346   | 125.8%    | -      | 全減        | 653   | 88.3%     | 56     | 101.1%    | 615   | 148.4%    | -        | -         | -   | -         | 48     | 全増        |
| 無機化合物        | 4,860   | 113.0%    | 2,462   | 107.6%    | -      | -         | 698   | 78.4%     | 197    | 90.8%     | 1,069 | 159.9%    | 433      | 184.6%    | -   | -         | -      | -         |
| 染料・なめし剤及び着色剤 | 2,784   | 125.2%    | 1,727   | 167.4%    | -      | 全減        | 420   | 92.8%     | 78     | 2.0倍      | 559   | 79.9%     | -        | 全減        | -   | -         | 0      | 全増        |
| プラスチック       | 4,340   | 147.4%    | 4,267   | 150.0%    | -      | 全減        | 64    | 74.7%     | -      | -         | 9     | 7.1倍      | 0        | 全増        | -   | -         | -      | 全減        |
| その他の化学製品     | 4,227   | 119.8%    | 4,227   | 119.8%    | -      | -         | -     | -         | -      | -         | -     | -         | -        | -         | -   | -         | -      | -         |
| 原料別製品        | 7,717   | 107.3%    | 5,370   | 136.7%    | 311    | 125.8%    | 1,948 | 87.0%     | -      | 全減        | 38    | 7.6%      | 5        | 22.2%     | 44  | 19.2%     | 2      | 33.7%     |
| ゴム製品         | 2,995   | 84.4%     | 784     | 133.4%    | 296    | 125.8%    | 1,876 | 87.5%     | -      | -         | 全減    | -         | 全減       | -         | 38  | 37.4%     | 0      | 全増        |
| 紙及び板紙        | 1,170   | 111.4%    | 1,165   | 111.6%    | 5      | 133.4%    | -     | -         | -      | -         | -     | -         | -        | -         | 全減  | -         | -      | -         |
| 鉄鋼           | 2,668   | 194.8%    | 2,667   | 195.2%    | -      | -         | 全減    | -         | -      | -         | -     | -         | -        | -         | 1   | 全増        | -      | -         |
| 金属製品         | 355     | 48.9%     | 262     | 55.4%     | 11     | 149.4%    | 57    | 78.8%     | -      | 全減        | 15    | 91.1%     | 5        | 109.4%    | 4   | 3.4%      | 1      | 29.0%     |
| 機械類及び輸送用機器   | 127,516 | 86.8%     | 41,530  | 103.6%    | 17,170 | 4.9倍      | 3,537 | 2.3倍      | 41,134 | 68.6%     | 1,842 | 6.4%      | 246      | 175.9%    | 460 | 129.6%    | 21,596 | 172.4%    |
| 一般機械         | 8,777   | 92.4%     | 6,330   | 85.4%     | 189    | 24.4倍     | 414   | 2.2倍      | 1,350  | 119.4%    | 133   | 71.6%     | 46       | 2.5倍      | 194 | 92.4%     | 122    | 35.8%     |
| 原動機          | 5,521   | 121.2%    | 3,793   | 96.4%     | -      | 全減        | 126   | 殆全増       | 1,307  | 4.7倍      | 1     | 全増        | 18       | 10.5倍     | 155 | 151.0%    | 121    | 50.6%     |
| 加熱用・冷却用機器    | 786     | 79.3%     | 766     | 79.3%     | 1      | 63.5%     | 2     | 171.5%    | 2      | 全増        | -     | -         | -        | -         | 14  | 65.5%     | -      | -         |
| 電気機器         | 5,936   | 152.4%    | 1,838   | 128.8%    | 128    | 3.8倍      | 2,301 | 2.8倍      | 16     | 3.4%      | 1,195 | 137.6%    | 200      | 165.0%    | 217 | 177.8%    | 42     | 85.3%     |
| 電気回路等の機器     | 193     | 38.2%     | 61      | 44.3%     | 56     | 全増        | 46    | 102.5%    | 16     | 6.3%      | -     | 全減        | -        | 全減        | 14  | 52.7%     | -      | 全減        |
| 半導体等電子部品     | 289     | 10.4倍     | 1       | 4.6%      | -      | -         | 288   | 全増        | -      | -         | -     | -         | -        | -         | -   | -         | -      | -         |
| 輸送用機器        | 112,803 | 84.5%     | 33,362  | 106.8%    | 16,853 | 4.9倍      | 822   | 154.5%    | 39,769 | 68.2%     | 515   | 1.9%      | 0        | 75.7%     | 49  | 2.1倍      | 21,432 | 176.6%    |
| 自動車の部分品      | 1,689   | 160.8%    | 321     | 150.9%    | -      | -         | 817   | 154.3%    | -      | -         | 515   | 178.3%    | 0        | 75.7%     | 35  | 2.1倍      | 1      | 21.8%     |
| 二輪自動車類       | 2,593   | 97.1%     | 2,588   | 97.0%     | -      | -         | 5     | 192.1%    | -      | -         | -     | -         | -        | -         | -   | -         | -      | -         |
| 船舶類          | 108,496 | 83.6%     | 30,442  | 107.4%    | 16,853 | 4.9倍      | -     | -         | 39,769 | 68.2%     | -     | 全減        | -        | -         | -   | -         | 21,431 | 176.6%    |
| 再輸出品         | 21,435  | 56.6%     | 21,098  | 82.0%     | -      | 全減        | 194   | 171.5%    | 143    | 全増        | 0     | 0.0%      | 1        | 2.8倍      | 1   | 87.8%     | -      | 全減        |

※殆全増は、前年同期比が100倍以上の場合に表示。



◎長崎税関管内輸入品別地域別表

令和3年上半期分

(単位:百万円)

| 区 分             | 総 額     |           | アジア     |           | 大洋州    |           | 北米     |           | 中南米    |           | 西欧    |           | 中東欧・ロシア等 |           | 中東      |           | アフリカ |           |
|-----------------|---------|-----------|---------|-----------|--------|-----------|--------|-----------|--------|-----------|-------|-----------|----------|-----------|---------|-----------|------|-----------|
|                 | 価 額     | 前年<br>同期比 | 価 額     | 前年<br>同期比 | 価 額    | 前年<br>同期比 | 価 額    | 前年<br>同期比 | 価 額    | 前年<br>同期比 | 価 額   | 前年<br>同期比 | 価 額      | 前年<br>同期比 | 価 額     | 前年<br>同期比 | 価 額  | 前年<br>同期比 |
| 総 額             | 630,252 | 103.2%    | 110,230 | 108.1%    | 40,295 | 98.9%     | 91,100 | 126.8%    | 28,792 | 85.7%     | 8,780 | 2.3倍      | 38,989   | 90.6%     | 311,840 | 98.9%     | 225  | 198.4%    |
| 食料品及び動物         | 106,321 | 112.8%    | 34,008  | 130.9%    | 7,663  | 161.9%    | 51,298 | 139.7%    | 12,378 | 50.8%     | 517   | 63.0%     | 389      | 26.5%     | 5       | 16.6%     | 63   | 65.6%     |
| 魚介類及び同調製品       | 5,457   | 67.4%     | 4,719   | 68.0%     | 127    | 58.4%     | 377    | 143.5%    | 6      | 2.4%      | 103   | 70.3%     | 126      | 47.1%     | -       | -         | -    | 全減        |
| 穀物及び同調製品        | 62,310  | 120.0%    | 4,506   | 168.5%    | 5,390  | 2.1倍      | 44,112 | 142.4%    | 8,281  | 56.6%     | 21    | 26.1%     | -        | 全減        | -       | -         | -    | -         |
| 米               | 7,054   | 152.2%    | 4,452   | 169.8%    | -      | -         | 2,602  | 129.3%    | -      | -         | -     | -         | -        | -         | -       | -         | -    | -         |
| 大麦及びはだか麦        | 3,783   | 79.9%     | -       | -         | 3,671  | 144.5%    | 112    | 5.1%      | -      | -         | -     | -         | -        | -         | -       | -         | -    | -         |
| とうもろこし          | 48,288  | 123.2%    | 1       | 全増        | -      | -         | 40,968 | 171.1%    | 7,319  | 51.4%     | -     | -         | -        | 全減        | -       | -         | -    | -         |
| 果実及び野菜          | 3,139   | 104.0%    | 2,111   | 88.1%     | 12     | 65.4%     | 706    | 178.5%    | 52     | 38.7%     | 114   | 178.3%    | 141      | 11.7倍     | 5       | 全増        | -    | -         |
| 飼料              | 32,680  | 112.5%    | 21,371  | 159.6%    | 1,885  | 108.8%    | 5,158  | 120.1%    | 4,014  | 43.7%     | 158   | 97.1%     | 31       | 20.3%     | -       | 全減        | 63   | 71.1%     |
| 植物性油かす          | 19,842  | 120.8%    | 17,778  | 181.2%    | -      | -         | 296    | 196.1%    | 1,741  | 27.1%     | 27    | 83.9%     | -        | -         | -       | -         | -    | -         |
| 魚介類の粉、ミール及びベレット | 3,106   | 77.3%     | 506     | 53.2%     | 16     | 全増        | 222    | 2.9倍      | 2,273  | 82.9%     | -     | -         | 31       | 20.9%     | -       | 全減        | 58   | 84.6%     |
| 原材料             | 11,675  | 104.5%    | 9,760   | 115.8%    | 253    | 62.2%     | 1,260  | 64.3%     | 107    | 75.0%     | 175   | 126.9%    | 103      | 122.3%    | -       | -         | 17   | 2.7倍      |
| 生ゴム             | 6,143   | 123.6%    | 6,040   | 125.2%    | -      | -         | -      | 全減        | -      | -         | -     | -         | 103      | 183.8%    | -       | -         | -    | -         |
| 鉱物性燃料           | 441,519 | 100.0%    | 17,211  | 99.3%     | 30,401 | 89.4%     | 36,331 | 113.0%    | 11,104 | 3.7倍      | 16    | 141.9%    | 35,091   | 87.7%     | 311,366 | 98.9%     | -    | -         |
| 石炭              | 47,384  | 76.2%     | 12,218  | 102.4%    | 28,017 | 92.0%     | 5,090  | 47.0%     | 753    | 105.9%    | -     | -         | 1,306    | 15.8%     | -       | -         | -    | -         |
| 原油及び粗油          | 366,731 | 103.0%    | -       | -         | -      | -         | 14,995 | 168.1%    | 10,351 | 4.5倍      | -     | -         | 33,476   | 105.6%    | 307,909 | 98.3%     | -    | -         |
| 石油製品            | 4,315   | 115.6%    | 3,879   | 112.6%    | -      | -         | 420    | 151.8%    | -      | -         | 16    | 141.9%    | -        | -         | -       | -         | -    | -         |
| 天然ガス及び製造ガス      | 23,051  | 118.4%    | 1,093   | 56.3%     | 2,384  | 66.7%     | 15,823 | 130.4%    | -      | -         | -     | -         | 295      | 全増        | 3,457   | 189.8%    | -    | -         |
| 化学製品            | 20,334  | 106.9%    | 14,361  | 113.9%    | -      | 全減        | 664    | 113.4%    | 4,556  | 88.5%     | 449   | 70.8%     | -        | -         | 294     | 16.1倍     | 9    | 79.2%     |
| 有機化合物           | 8,554   | 96.6%     | 3,808   | 113.2%    | -      | -         | 75     | 72.5%     | 4,556  | 88.5%     | 115   | 48.7%     | -        | -         | -       | -         | -    | -         |
| 肥料              | 3,591   | 138.0%    | 3,379   | 131.7%    | -      | -         | 3      | 141.4%    | -      | -         | 45    | 126.5%    | -        | -         | 164     | 全増        | -    | -         |
| 原料別製品           | 23,627  | 106.5%    | 17,192  | 97.7%     | 1,979  | 123.9%    | 512    | 167.5%    | 540    | 61.3%     | 149   | 79.3%     | 2,957    | 2.2倍      | 161     | 63.4%     | 137  | 全増        |
| ウッドチップ          | 6,381   | 119.8%    | 3,800   | 120.0%    | 1,552  | 156.5%    | 487    | 170.2%    | 540    | 61.3%     | 2     | 114.7%    | -        | -         | -       | -         | -    | -         |
| 鉄鋼              | 5,031   | 97.9%     | 5,030   | 98.0%     | -      | -         | 0      | 全増        | -      | -         | -     | 全減        | -        | -         | -       | -         | -    | -         |
| アルミニウム及び同合金     | 4,400   | 145.0%    | 865     | 120.1%    | 427    | 71.3%     | -      | -         | -      | -         | -     | 全減        | 2,946    | 2.2倍      | 161     | 63.4%     | -    | -         |
| 金属製品            | 2,666   | 67.4%     | 2,562   | 65.7%     | -      | 全減        | 1      | 101.6%    | -      | -         | 103   | 195.5%    | -        | -         | -       | -         | -    | -         |
| 機械類及び輸送用機器      | 17,849  | 116.4%    | 10,410  | 78.5%     | -      | -         | 35     | 58.4%     | -      | 全減        | 7,381 | 3.9倍      | 22       | 21.9%     | -       | -         | -    | -         |
| 一般機械            | 5,255   | 71.7%     | 4,082   | 72.2%     | -      | -         | 35     | 147.0%    | -      | -         | 1,120 | 70.3%     | 18       | 28.3%     | -       | -         | -    | -         |
| 電気機器            | 6,855   | 105.7%    | 4,924   | 80.3%     | -      | -         | -      | 全減        | -      | 全減        | 1,926 | 6.8倍      | 5        | 11.8%     | -       | -         | -    | -         |
| 重電機器            | 3,630   | 6.1倍      | 1,762   | 3.9倍      | -      | -         | -      | -         | -      | -         | 1,869 | 13.2倍     | -        | -         | -       | -         | -    | -         |
| 家具              | 4,786   | 105.2%    | 4,771   | 105.1%    | -      | -         | 1      | 全増        | -      | -         | 5     | 108.0%    | -        | 全減        | 9       | 2.5倍      | -    | -         |

※殆全増は、前年同期比が100倍以上の場合に表示。

## ◎長崎税関管内港別貿易額表

令和3年上半期分

(単位：百万円)

| 区 分    | 輸 出     |        |        | 輸 入     |        |        |
|--------|---------|--------|--------|---------|--------|--------|
|        | 価 額     | 前年同期比  | 構成比    | 価 額     | 前年同期比  | 構成比    |
| 長崎税関管内 | 194,827 | 88.3%  | 100.0% | 630,252 | 103.2% | 100.0% |
| 長 崎    | 14,085  | 31.9%  | 7.2%   | 16,829  | 84.7%  | 2.7%   |
| 長崎空港   | -       | -      | -      | 239     | 75.3%  | 0.0%   |
| 佐 世 保  | 73,138  | 83.7%  | 37.5%  | 54,835  | 90.5%  | 8.7%   |
| 三 池    | 48,308  | 138.6% | 24.8%  | 19,366  | 115.3% | 3.1%   |
| 八 代    | 8,962   | 137.1% | 4.6%   | 28,610  | 120.0% | 4.5%   |
| 熊 本    | 10,551  | 129.8% | 5.4%   | 7,120   | 72.9%  | 1.1%   |
| 三 角    | 2,207   | 2.1倍   | 1.1%   | 7,942   | 83.2%  | 1.3%   |
| 水 俣    | 370     | 103.8% | 0.2%   | 5,322   | 106.6% | 0.8%   |
| 熊本空港   | -       | -      | -      | -       | -      | -      |
| 鹿 児 島  | 23,403  | 87.5%  | 12.0%  | 401,022 | 103.7% | 63.6%  |
| 鹿児島空港  | 398     | 2.8倍   | 0.2%   | 5,348   | 11.4倍  | 0.8%   |
| 志 布 志  | 9,835   | 119.0% | 5.0%   | 73,555  | 115.8% | 11.7%  |
| 川 内    | 3,414   | 111.3% | 1.8%   | 8,682   | 80.8%  | 1.4%   |
| 枕 崎    | 155     | 122.7% | 0.1%   | 1,381   | 44.8%  | 0.2%   |

※殆全増は、前年同期比が100倍以上の場合に表示。

※長崎港には、松島港を含む。

佐世保港には、松浦港及び福島港を含む。

三池港には、佐賀空港を含む。

鹿児島港には、喜入港を含む。