

【概要版】

八代税関支署 管内貿易概況(速報)
〔令和2年12月分〕

令和3年2月10日

(附 表)

輸出入総額	106億71百万円	〔前年比 78.0% (▲ 30億10百万円)〕	3か月連続の減
輸出入差引	▲ 43億06百万円	入超	
輸 出	31億83百万円	〔前年比 110.2% (+ 2億95百万円)〕	二桁台の増加

〔金属鉱及びびくず〕などは減少したものの、〔電気機器〕や〔鉄鋼〕などが増加したことにより、輸出総額は31億83百万円となり、前年同月と比べ110.2%(+2億95百万円)と2か月連続の増となった。

電気機器	9億67百万円	〔前年同月比 192.7% (+ 4億65百万円)〕
鉄鋼	2億99百万円	〔 同 2.9倍 (+ 1億97百万円)〕
その他の化学製品	1億81百万円	〔 同 168.6% (+ 74百万円)〕
金属鉱及びびくず	1億31百万円	〔 同 34.2% (▲ 2億53百万円)〕
輸送用機器	3億90百万円	〔 同 78.6% (▲ 1億06百万円)〕

輸 入	74億88百万円	〔前年比 69.4% (▲ 33億05百万円)〕	大幅減
-----	----------	----------------------------	-----

〔電気機器〕などは増加したものの、〔石炭〕や〔非鉄金属〕などが減少したことにより、輸入総額は74億88百万円となり、前年同月と比べ69.4%(▲33億05百万円)と5か月連続の減となった。

石炭	-	〔前年同月比 全減 (▲ 41億04百万円)〕
非鉄金属	3億25百万円	〔 同 36.5% (▲ 5億63百万円)〕
魚介類及び同調製品	77百万円	〔 同 20.4% (▲ 3億02百万円)〕
電気機器	10億44百万円	〔 同 7.3倍 (+ 9億01百万円)〕
木製品及びコルク製品(除家具)	11億52百万円	〔 同 186.5% (+ 5億34百万円)〕

※ 輸出はFOB価格、輸入はCIF価格による。

※ 本資料に関するお問い合わせは、八代税関支署統括審査官部門(0965-37-1765)へお願いします。

○国別輸出(上位3カ国)

国 名	輸出額 (百万円)	前年同月比	構成比	主な品目
中華人民共和国	766	128.8%	24.1%	輸送用機器、その他の化学製品
大韓民国	493	62.6%	15.5%	魚介類及び同調製品、金属鉱及びびくず
アメリカ合衆国	346	177.3%	10.9%	電気機器、一般機械

○国別輸入(上位3カ国)

国 名	輸入額 (百万円)	前年同月比	構成比	主な品目
ブラジル	2,381	130.3%	31.8%	穀物及び同調製品、元素及び化合物
中華人民共和国	1,302	91.0%	17.4%	電気機器、その他の雑製品
ベトナム	919	106.3%	12.3%	木製品及びコルク製品(除家具)、一般機械

○主要輸出品(上位5品目)

品 名	輸出額 (百万円)	前年同月比	構成比	主な仕向国
電気機器	967	192.7%	30.4%	アメリカ合衆国、インド
一般機械	612	107.7%	19.2%	ガーナ、マレーシア
輸送用機器	390	78.6%	12.2%	中華人民共和国、タイ
鉄鋼	299	2.9倍	9.4%	インドネシア、大韓民国
木材及びコルク	214	120.8%	6.7%	中華人民共和国、大韓民国

○主要輸入品(上位5品目)

品 名	輸入額 (百万円)	前年同月比	構成比	主な仕出国
穀物及び同調製品	1,321	83.9%	17.6%	ブラジル、オーストラリア
木製品及びコルク製品(除家具)	1,152	186.5%	15.4%	ブラジル、ベトナム
電気機器	1,044	7.3倍	13.9%	大韓民国、中華人民共和国
元素及び化合物	820	119.7%	11.0%	ブラジル、中華人民共和国
飼料	534	4.0倍	7.1%	アメリカ合衆国、中華人民共和国

八代税関支署管内貿易概況（速報）
[令和2年12月分]

◎八代税関支署管内貿易総額

区 分	当 月 (百万円)	前 年 同月比	長崎税関 管内比	累 計 (百万円)	前 年 同期比	長崎税関 管内比
輸 出	3,183	110.2%	8.1%	34,246	90.6%	7.9%
輸 入	7,488	69.4%	8.0%	93,109	84.0%	8.3%
入(△)出超	△ 4,306	-	-	△ 58,863	-	-

◎長崎税関管内貿易総額

区 分	当 月 (百万円)	前 年 同月比	累 計 (百万円)	前 年 同期比
輸 出	39,400	143.1%	431,222	83.6%
輸 入	94,168	70.1%	1,127,105	81.8%
入(△)出超	△ 54,768	-	△ 695,884	-

注 1 輸出はFOB価格、輸入はCIF価格による。

2 輸出は当該貨物を積載する船舶又は航空機の出港の日、輸入は当該貨物の許可の日をもって計上される。
(ただし、蔵入貨物、移入貨物及び輸入許可前引取貨物は承認の日をもって計上される。)

3 本資料における貿易額は、八代支署管内の各官署が管轄する区域に蔵置された貨物の通関額である。

4 数量又は価額欄中の「0」は表示単位に満たないもの、「-」は実績がないもの、「殆全増」は前年比が100倍以上のもの。

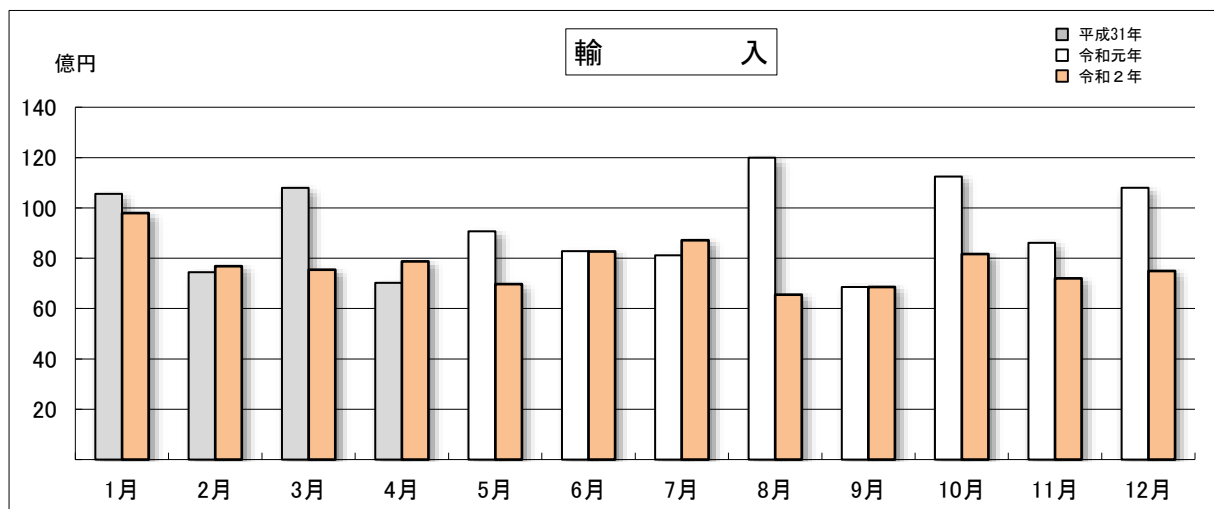
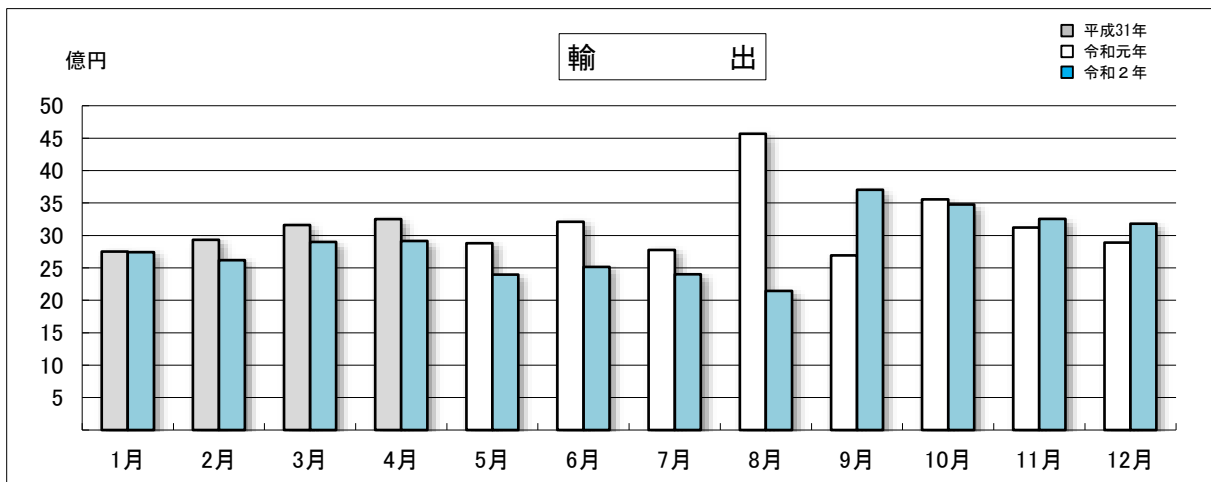
5 輸出の当月分、輸入の当月分及び前月分は速報値である。

6 本資料を他に転載する場合は、必ず八代税関支署の資料に基づく旨を注記してください。

◎八代税関支署管内 月別貿易額推移

(単位：百万円)

区 分	輸 出			輸 入		
	令和2年	令和元年 (平成31年)	前年同月比	令和2年	令和元年 (平成31年)	前年同月比
1月	2,743	2,752	99.7%	9,790	10,558	92.7%
2月	2,620	2,933	89.3%	7,688	7,445	103.3%
3月	2,897	3,161	91.7%	7,543	10,796	69.9%
4月	2,915	3,252	89.7%	7,877	7,023	112.2%
5月	2,395	2,881	83.1%	6,968	9,076	76.8%
6月	2,516	3,210	78.4%	8,266	8,280	99.8%
7月	2,403	2,778	86.5%	8,707	8,118	107.3%
8月	2,142	4,568	46.9%	6,558	11,992	54.7%
9月	3,704	2,694	137.5%	6,854	6,861	99.9%
10月	3,475	3,556	97.7%	8,162	11,246	72.6%
11月	3,253	3,124	104.1%	7,206	8,611	83.7%
12月	3,183	2,888	110.2%	7,488	10,793	69.4%
累計	34,246	37,797	90.6%	93,109	110,797	84.0%



◎八代税関支署管内 主要輸出品表

品名	単位	12月					1月以降累計			
		数量	価額(千円)	前年同月比		構成比	数量	価額(千円)	前年同期比	
				数量	価額				数量	価額
輸出総額			3,182,665		110.2%	100.0%		34,245,907		90.6%
食料品及び動物			162,964		69.9%	5.1%		1,432,166		168.5%
魚介類及び同調製品	MT	195	140,760	80.9%	69.9%	4.4%	1,683	1,068,108	2.8倍	2.3倍
魚介類	MT	195	140,760	80.9%	69.9%	4.4%	1,683	1,068,108	2.8倍	2.3倍
穀物及び同調製品	MT	18	4,448	54.5%	45.7%	0.1%	304	127,484	108.6%	99.9%
その他の調製食料品			17,526		83.4%	0.6%		224,106		92.6%
原材料			373,285		62.6%	11.7%		6,877,461		94.4%
木材及びコルク			214,341		120.8%	6.7%		2,543,924		102.2%
木材			214,341		120.8%	6.7%		2,543,924		102.2%
金属鉱及びびくず	MT	2,463	131,323	32.7%	34.2%	4.1%	92,542	3,779,535	105.5%	88.6%
(鉄鋼くず)	MT	1,921	63,008	29.8%	33.3%	2.0%	83,338	2,233,170	108.5%	83.9%
化学製品			237,026		86.9%	7.4%		3,470,231		88.7%
元素及び化合物			-		全減	-		350,619		32.4%
有機化合物			-		全減	-		343,809		31.8%
プラスチック	MT	854	51,739	96.5%	87.5%	1.6%	10,697	863,426	107.0%	105.0%
その他の化学製品	MT	189	180,707	162.9%	168.6%	5.7%	2,447	2,109,415	106.6%	122.3%
原料別製品			362,522		2.5倍	11.4%		3,138,486		130.1%
紙類及び同製品	MT	359	32,814	2.1倍	192.9%	1.0%	1,947	177,250	81.5%	74.7%
鉄鋼	MT	6,114	299,162	2.7倍	2.9倍	9.4%	59,611	2,631,094	181.2%	153.5%
ビレット及びシートバー等	MT	5,309	256,673	3.7倍	4.4倍	8.1%	43,777	1,797,976	2.5倍	2.3倍
鉄鋼の棒・形鋼及び線	MT	805	42,489	100.5%	96.7%	1.3%	15,835	832,871	102.3%	89.3%
金属製品			17,156		118.9%	0.5%		208,265		76.9%
機械類及び輸送用機器			1,968,238		125.7%	61.8%		18,485,592		82.6%
一般機械			611,943		107.7%	19.2%		5,285,007		71.3%
原動機	KG	192,945	428,164	90.0%	97.5%	13.5%	1,625,282	3,590,982	71.9%	73.3%
電気機器			966,709		192.7%	30.4%		7,161,288		94.9%
輸送用機器			389,586		78.6%	12.2%		6,039,297		81.3%
二輪自動車類			384,064		78.5%	12.1%		5,764,748		108.6%
船舶類	NO	-	-	全減	全減	-	8	252,321	2.0倍	12.0%
雑製品			71,546		128.5%	2.2%		700,110		92.0%
その他の雑製品			62,775		128.8%	2.0%		586,105		90.8%
プラスチック製品	KG	94,981	62,775	145.3%	128.8%	2.0%	747,318	578,387	99.8%	92.9%

◎八代税関支署管内 主要輸入品表

品名	単位	12月					1月以降累計			
		数量	価額(千円)	前年同月比		構成比	数量	価額(千円)	前年同期比	
				数量	価額				数量	価額
輸入総額			7,488,337		69.4%	100.0%		93,108,847		84.0%
食料品及び動物			1,952,839		91.4%	26.1%		22,820,700		96.0%
魚介類及び同調製品	MT	515	77,358	21.0%	20.4%	1.0%	7,706	1,300,077	76.2%	72.2%
魚介類	KG	514,880	77,358	21.1%	20.6%	1.0%	7,597,514	1,259,733	76.0%	71.5%
穀物及び同調製品	MT	54,648	1,321,342	80.3%	83.9%	17.6%	638,091	15,722,464	101.5%	92.2%
米	MT	-	-	-	-	-	20,602	1,361,790	74.8%	61.8%
大麦及びはだか麦	MT	5,894	177,768	183.4%	2.2倍	2.4%	83,796	2,451,046	105.4%	98.7%
とうもろこし	MT	45,037	1,060,496	69.8%	72.4%	14.2%	507,923	11,148,284	101.2%	95.4%
飼料	MT	11,356	533,858	3.3倍	4.0倍	7.1%	127,755	5,065,427	124.4%	121.2%
植物性油かす	MT	9,776	476,939	5.6倍	6.5倍	6.4%	102,988	4,288,160	119.8%	118.2%
原材料			114,564		104.0%	1.5%		2,086,857		75.4%
採油用の種・ナット及び核	MT	400	34,006	4.0倍	4.3倍	0.5%	6,590	520,361	171.6%	175.9%
木材及びコルク			32,475		66.7%	0.4%		745,866		81.8%
木材			25,307		56.6%	0.3%		708,052		81.8%
粗鉱物	MT	2,727	18,076	91.5%	71.5%	0.2%	45,637	593,277	48.5%	46.1%
鉱物性燃料			4,996		0.1%	0.1%		15,980,752		52.7%
石炭	MT	-	-	全減	全減	-	1,956,239	15,474,461	71.4%	53.2%
石油製品			1,685		2.4%	0.0%		441,971		38.4%
化学製品			1,302,055		125.5%	17.4%		14,746,298		100.2%
元素及び化合物			820,007		119.7%	11.0%		9,059,748		126.6%
有機化合物			796,018		122.7%	10.6%		8,726,088		128.3%
肥料	MT	9,214	311,790	3.6倍	2.9倍	4.2%	105,009	3,509,888	86.4%	78.9%
プラスチック	MT	848	103,625	74.3%	68.5%	1.4%	10,439	1,332,137	73.8%	67.7%
その他の化学製品	MT	869	48,343	104.1%	78.0%	0.6%	9,573	569,137	83.6%	71.0%
原料別製品			1,977,089		92.8%	26.4%		16,259,479		74.4%
木製品及びコルク製品(除家具)			1,152,318		186.5%	15.4%		6,705,760		70.8%
合板・ウッドパネル			-		全減	-		417,149		45.8%
(合板)			-		全減	-		417,149		45.8%
パルプウッド等	MT	51,855	1,004,673	2.5倍	2.5倍	13.4%	261,542	4,835,473	79.1%	69.5%
(ウッドチップ)	MT	51,762	987,411	2.5倍	2.6倍	13.2%	260,568	4,650,153	79.0%	68.9%
木製建具及び建築用木工品	KG	525,602	138,491	101.2%	102.7%	1.8%	5,427,873	1,397,611	92.5%	90.5%
紙類及び同製品	MT	61	14,703	70.9%	84.7%	0.2%	606	131,926	84.9%	86.0%
鉄鋼	MT	527	60,070	40.9%	38.7%	0.8%	9,286	1,026,335	96.2%	80.2%
非鉄金属	MT	1,552	324,544	35.1%	36.5%	4.3%	22,348	4,260,699	65.3%	59.6%
アルミニウム及び同合金	MT	1,552	324,544	35.1%	36.5%	4.3%	22,348	4,260,699	65.3%	59.6%
金属製品			364,258		88.4%	4.9%		3,543,069		108.2%
機械類及び輸送用機器			1,853,152		2.1倍	24.7%		18,601,992		132.7%
一般機械			442,986		82.3%	5.9%		5,479,691		78.2%
原動機	MT	239	342,755	77.9%	82.7%	4.6%	3,209	4,196,908	72.0%	72.4%
電気機器			1,044,191		7.3倍	13.9%		10,488,487		2.6倍
半導体等電子部品			372,052		39.7倍	5.0%		7,409,395		3.2倍
輸送用機器			365,975		170.2%	4.9%		2,633,814		88.6%
二輪自動車類			302,980		182.9%	4.0%		2,366,830		85.1%
雑製品			283,061		93.4%	3.8%		2,565,535		81.2%
その他の雑製品			232,852		93.3%	3.1%		2,091,349		87.2%

◎八代税関支署管内 輸出地域(国)別表

区 分	12 月			1月以降累計		
	価額(千円)	前年同月比	構成比	価額(千円)	前年同期比	構成比
輸出総額	3,182,665	110.2%	100.0%	34,245,907	90.6%	100.0%
アジア	2,281,211	91.8%	71.7%	27,898,328	96.5%	81.5%
大韓民国	493,349	62.6%	15.5%	6,726,851	89.7%	19.6%
中華人民共和国	766,044	128.8%	24.1%	10,280,071	131.5%	30.0%
台湾	8,517	4.8倍	0.3%	188,320	65.2%	0.5%
香港	31,970	3.6倍	1.0%	449,791	2.7倍	1.3%
ベトナム	42,604	49.6%	1.3%	1,495,860	98.0%	4.4%
タイ	273,394	71.4%	8.6%	2,355,356	66.4%	6.9%
シンガポール	11,379	36.7%	0.4%	327,544	28.4%	1.0%
マレーシア	149,860	101.0%	4.7%	1,170,166	81.9%	3.4%
フィリピン	26,892	138.5%	0.8%	273,045	76.7%	0.8%
インドネシア	252,296	88.4%	7.9%	2,848,505	87.8%	8.3%
カンボジア	1,324	全増	0.0%	12,089	177.0%	0.0%
インド	204,859	188.2%	6.4%	1,635,293	95.2%	4.8%
パキスタン	8,696	49.3%	0.3%	49,617	51.1%	0.1%
中東	45,680	3.6倍	1.4%	314,394	89.7%	0.9%
イラク	17,543	全増	0.6%	30,655	67.9%	0.1%
サウジアラビア	8,032	146.9%	0.3%	181,746	99.8%	0.5%
オマーン	1,260	全増	0.0%	6,856	147.0%	0.0%
アラブ首長国連邦	15,646	全増	0.5%	74,426	111.2%	0.2%
西欧	218,170	155.7%	6.9%	2,052,364	103.8%	6.0%
アイスランド	-	-	-	1,440	28.7%	0.0%
ノルウェー	2,884	3.6倍	0.1%	49,748	77.7%	0.1%
スウェーデン	-	全減	-	51,511	91.7%	0.2%
デンマーク	15,233	85.5%	0.5%	80,176	61.3%	0.2%
英国	95,577	3.1倍	3.0%	698,991	125.5%	2.0%
アイルランド	7,701	2.1倍	0.2%	52,203	2.2倍	0.2%
オランダ	6,870	44.3%	0.2%	41,353	49.8%	0.1%
ベルギー	408	54.7%	0.0%	40,270	184.7%	0.1%
フランス	27,378	173.3%	0.9%	365,702	98.1%	1.1%
ドイツ	28,100	14.3倍	0.9%	267,545	101.3%	0.8%
スイス	7,430	4.2倍	0.2%	15,876	47.0%	0.0%
ポルトガル	-	全減	-	44,461	177.7%	0.1%
スペイン	2,612	36.0%	0.1%	86,518	91.7%	0.3%
イタリア	21,793	78.5%	0.7%	123,570	93.2%	0.4%
フィンランド	-	全減	-	7,419	31.7%	0.0%
セルビア	740	11.8%	0.0%	45,356	147.2%	0.1%
トルコ	-	全減	-	52,032	133.0%	0.2%
中東欧・ロシア等	111,421	4.6倍	3.5%	425,241	90.2%	1.2%
ポーランド	4,061	全増	0.1%	29,726	70.7%	0.1%
ロシア	89,443	7.1倍	2.8%	295,183	98.0%	0.9%
ルーマニア	5,649	12.3倍	0.2%	41,986	117.3%	0.1%
リトアニア	-	-	-	5,734	72.4%	0.0%
北米	348,676	178.5%	11.0%	2,612,970	83.5%	7.6%
カナダ	2,322	全増	0.1%	19,151	2.2倍	0.1%
アメリカ合衆国	346,354	177.3%	10.9%	2,593,819	83.2%	7.6%
中南米	-	-	-	6,312	0.3%	0.0%
パナマ	-	-	-	6,312	0.3%	0.0%
アフリカ	174,736	7.2倍	5.5%	821,006	117.6%	2.4%
ガーナ	171,190	9.0倍	5.4%	766,969	130.1%	2.2%
アンゴラ	670	35.7%	0.0%	10,736	176.5%	0.0%
南アフリカ共和国	2,876	全増	0.1%	24,295	42.2%	0.1%
大洋州	2,771	51.1%	0.1%	115,292	70.5%	0.3%
オーストラリア	1,886	46.7%	0.1%	57,420	45.7%	0.2%
ニュージーランド	-	-	-	10,311	37.4%	0.0%
グアム(米)	885	64.1%	0.0%	6,234	90.2%	0.0%

◎八代税関支署管内 輸入地域(国)別表

区 分	12 月			1 月以降累計		
	価額 (千円)	前年同月比	構成比	価額 (千円)	前年同期比	構成比
輸入総額	7,488,337	69.4%	100.0%	93,108,847	84.0%	100.0%
アジア	4,060,241	121.0%	54.2%	45,834,110	101.3%	49.2%
大韓民国	824,362	2.6倍	11.0%	4,501,170	103.6%	4.8%
中華人民共和国	1,302,258	91.0%	17.4%	20,818,143	116.5%	22.4%
台湾	14,982	14.4%	0.2%	45,711	22.7%	0.0%
香港	-	-	-	-	全減	-
ベトナム	918,617	106.3%	12.3%	8,449,867	99.0%	9.1%
タイ	504,691	135.6%	6.7%	5,555,409	107.5%	6.0%
シンガポール	-	全減	-	7,389	40.1%	0.0%
マレーシア	309,009	2.9倍	4.1%	3,490,600	69.5%	3.7%
フィリピン	145,624	166.9%	1.9%	1,425,175	111.4%	1.5%
インドネシア	31,155	117.6%	0.4%	1,043,483	2.9倍	1.1%
ラオス	7,340	5.1倍	0.1%	14,181	23.0%	0.0%
インド	2,203	5.5%	0.0%	137,167	28.0%	0.1%
パキスタン	-	-	-	326,178	17.5%	0.4%
バングラデシュ	-	-	-	2,995	43.2%	0.0%
中東	48,406	46.2%	0.6%	536,688	66.8%	0.6%
サウジアラビア	48,406	46.2%	0.6%	535,565	68.7%	0.6%
カタール	-	-	-	-	全減	-
西欧	65,951	83.8%	0.9%	739,319	70.9%	0.8%
スウェーデン	-	全減	-	100,162	52.6%	0.1%
デンマーク	-	-	-	-	全減	-
英国	1,922	2.1倍	0.0%	37,078	146.7%	0.0%
ベルギー	-	-	-	52,028	118.5%	0.1%
ドイツ	52,123	135.9%	0.7%	414,994	81.2%	0.4%
ポルトガル	-	-	-	3,814	59.9%	0.0%
スペイン	1,227	全増	0.0%	3,584	2.9%	0.0%
イタリア	10,679	90.4%	0.1%	80,357	84.6%	0.1%
オーストリア	-	-	-	2,643	28.4%	0.0%
トルコ	-	-	-	23,398	全増	0.0%
中東欧・ロシア等	254,877	25.2%	3.4%	6,432,437	71.9%	6.9%
カザフスタン	-	-	-	689,191	全増	0.7%
ロシア	254,877	25.3%	3.4%	5,721,713	64.8%	6.1%
ラトビア	-	全減	-	6,948	30.9%	0.0%
チェコ	-	全減	-	3,684	26.2%	0.0%
北米	404,968	37.0%	5.4%	9,931,546	85.1%	10.7%
カナダ	49,137	50.8%	0.7%	1,005,316	103.8%	1.1%
アメリカ合衆国	355,831	35.7%	4.8%	8,926,230	83.4%	9.6%
中南米	2,385,304	129.8%	31.9%	13,793,924	107.3%	14.8%
メキシコ	2,856	94.6%	0.0%	11,798	76.1%	0.0%
チリ	-	全減	-	130,525	63.5%	0.1%
ブラジル	2,381,100	130.3%	31.8%	12,838,364	107.2%	13.8%
アルゼンチン	1,348	91.9%	0.0%	693,464	108.3%	0.7%
アフリカ	-	-	-	-	全減	-
南アフリカ共和国	-	-	-	-	全減	-
大洋州	268,590	8.1%	3.6%	15,840,823	56.3%	17.0%
オーストラリア	262,949	8.0%	3.5%	15,406,001	55.7%	16.5%
ニュージーランド	5,641	91.0%	0.1%	434,822	86.3%	0.5%

○八代税関支署管内 港別主要輸出入品

§ 八代支署

輸 出						輸 入							
品 名	単 位	数 量	価額 (千円)	前年同月比		構成比	品 名	単 位	数 量	価額 (千円)	前年同月比		構成比
				数量	価額						数量	価額	
総 額			988,067		93.8%	100.0%	総 額			4,806,082		105.8%	100.0%
原材料			230,204		83.5%	23.3%	食料品及び動物			1,577,440		113.1%	32.8%
木材及びコルク			186,099		105.4%	18.8%	穀物及び同調製品	MT	45,567	1,111,490	81.2%	88.3%	23.1%
木材			186,099		105.4%	18.8%	米	MT	-	-	-	-	-
金属鉱及びくず	MT	238	29,000	35.4%	29.7%	2.9%	大麦及びはだか麦	MT	5,894	177,768	183.4%	2.2倍	3.7%
(鉄鋼くず)	MT	-	-	-	-	-	とうもろこし	MT	38,987	917,389	73.8%	77.9%	19.1%
化学製品			200,449		88.0%	20.3%	飼料	MT	9,623	461,069	3.0倍	3.6倍	9.6%
元素及び化合物			-		全減	-	植物性油かす	MT	8,283	410,338	4.7倍	5.6倍	8.5%
有機化合物			-		全減	-	原材料			60,312		77.0%	1.3%
プラスチック	MT	440	18,696	61.4%	47.8%	1.9%	木材及びコルク			25,307		63.8%	0.5%
その他の化学製品	MT	189	180,707	162.9%	168.6%	18.3%	木材			25,307		63.8%	0.5%
原料別製品			136,800		112.1%	13.8%	粗鉱物	MT	2,687	17,522	91.4%	70.9%	0.4%
紙類及び同製品	MT	359	32,814	2.1倍	192.9%	3.3%	鉱物性燃料			4,996		0.7%	0.1%
紙及び板紙	MT	359	32,814	2.1倍	192.9%	3.3%	石炭	MT	-	-	全減	全減	-
鉄鋼	MT	2,080	100,042	93.3%	97.9%	10.1%	石油製品			1,685		2.4%	0.0%
ピレット及びシートバー等	MT	1,275	57,553	89.3%	98.7%	5.8%	化学製品			478,820		74.3%	10.0%
鉄鋼の棒・形鋼及び線	MT	805	42,489	100.5%	96.7%	4.3%	元素及び化合物			314,617		92.7%	6.5%
機械類及び輸送用機器			420,204		98.3%	42.5%	有機化合物			296,273		97.0%	6.2%
一般機械			420,204		99.1%	42.5%	肥料	MT	624	24,688	24.2%	22.9%	0.5%
原動機	KG	173,775	420,204	92.2%	99.2%	42.5%	プラスチック	MT	697	84,386	77.6%	69.5%	1.8%
							その他の化学製品	MT	869	48,343	104.8%	79.3%	1.0%
							原料別製品			1,499,868		106.6%	31.2%
							木製品及びコルク製品(除家具)			1,053,360		2.3倍	21.9%
							(ウッドチップ)	MT	51,762	987,411	2.5倍	2.6倍	20.5%
							鉄鋼	MT	418	47,116	64.8%	55.3%	1.0%
							非鉄金属	MT	1,146	235,002	32.5%	33.6%	4.9%
							アルミニウム及び同合金	MT	1,146	235,002	32.5%	33.6%	4.9%
							金属製品			140,825		95.9%	2.9%
							機械類及び輸送用機器			968,152		12.0倍	20.1%
							一般機械			5,573		83.4%	0.1%
							電気機器			962,579		13.0倍	20.0%
							半導体等電子部品			372,052		39.7倍	7.7%
							雑製品			216,494		97.0%	4.5%
							その他の雑製品			199,720		95.0%	4.2%

S 熊本出張所

輸 出							輸 入						
品 名	単 位	数 量	前年同月比		構成比	品 名	単 位	数 量	前年同月比		構成比		
			数量	価額					数量	価額			
総 額			1,763,468		121.9%	100.0%	総 額			1,605,144		84.8%	100.0%
食料品及び動物			22,204		69.4%	1.3%	食料品及び動物			77,313		28.7%	4.8%
穀物及び同調製品	MT	18	4,448	54.5%	45.7%	0.3%	魚介類及び同調製品	MT	329	48,943	26.8%	24.9%	3.0%
その他の調製食料品			17,526		83.4%	1.0%	魚介類	KG	328,700	48,943	27.0%	25.4%	3.0%
原材料			51,831		38.4%	2.9%	穀物及び同調製品	MT	75	6,782	23.4%	25.1%	0.4%
パルプ及び古紙	MT	190	4,154	10.6%	31.2%	0.2%	麦芽	MT	-	-	全減	全減	-
織物用繊維及びびくず	MT	69	8,362	25.5%	41.7%	0.5%	果実及び野菜	KG	89,133	12,069	71.1%	44.8%	0.8%
金属鉱及びびくず	MT	304	39,315	53.7%	39.0%	2.2%	糖類及び同調製品・はちみつ	MT	-	-	全減	全減	-
化学製品			36,577		80.9%	2.1%	飼料	MT	240	6,188	110.6%	116.3%	0.4%
元素及び化合物			-		全減	-	原材料			54,252		170.5%	3.4%
有機化合物			-		全減	-	採油用の種・ナット及び核	MT	400	34,006	4.0倍	4.3倍	2.1%
精油・香料及び化粧品類	MT	8	3,534	100.0%	20.4%	0.2%	木材及びコルク			7,168		79.2%	0.4%
プラスチック	MT	414	33,043	2.5倍	164.5%	1.9%	木材			-		全減	-
原料別製品			26,602		124.3%	1.5%	化学製品			44,210		86.6%	2.8%
ゴム製品	MT	3	9,446	100.0%	141.0%	0.5%	染料・なめし剤及び着色剤	KG	-	-	全減	全減	-
金属製品			17,156		118.9%	1.0%	精油・香料及び化粧品類	MT	91	11,504	109.6%	109.3%	0.7%
手道具類及び機械用工具	KG	143	13,764	141.6%	138.8%	0.8%	プラスチック	MT	151	19,239	62.1%	64.6%	1.2%
機械類及び輸送用機器			1,548,034		136.1%	87.8%	その他の化学製品	MT	-	-	全減	全減	-
一般機械			191,739		133.1%	10.9%	原料別製品			477,221		73.8%	29.7%
原動機	KG	19,170	7,960	74.2%	51.4%	0.5%	ゴム製品	MT	29	14,094	126.1%	142.1%	0.9%
電気機器			966,709		192.8%	54.8%	木製品及びコルク製品（除家具）			98,958		110.4%	6.2%
輸送用機器			389,586		79.1%	22.1%	木製建具及び建築用木工品	KG	291,421	77,984	108.8%	110.5%	4.9%
二輪自動車類			384,064		78.5%	21.8%	鉄鋼	MT	109	12,954	16.9%	18.5%	0.8%
雑製品			71,546		128.5%	4.1%	非鉄金属	MT	406	89,542	45.3%	47.7%	5.6%
精密機器類			8,283		118.9%	0.5%	アルミニウム及び同合金	MT	406	89,542	45.3%	47.7%	5.6%
科学光学機器			8,283		118.9%	0.5%	金属製品			223,433		84.2%	13.9%
その他の雑製品			62,775		128.8%	3.6%	機械類及び輸送用機器			885,000		108.6%	55.1%
プラスチック製品	KG	94,981	62,775	145.3%	128.8%	3.6%	一般機械			437,413		82.4%	27.3%
特殊取扱品			6,674		35.0%	0.4%	原動機	MT	237	340,910	78.0%	83.0%	21.2%
再輸出品			6,674		35.0%	0.4%	電気機器			81,612		118.6%	5.1%
							輸送用機器			365,975		170.2%	22.8%
							二輪自動車類			302,980		182.9%	18.9%
							雑製品			66,567		83.3%	4.1%
							家具	KG	47,299	15,553	102.4%	120.8%	1.0%
							精密機器類			14,208		71.5%	0.9%
							その他の雑製品			33,132		84.5%	2.1%
							プラスチック製品	KG	63,939	27,201	109.2%	143.2%	1.7%
							運動用具			3,414		17.2%	0.2%

S 三角出張所

輸 出							輸 入						
品 名	単 位	数 量	価額 (千円)	前年同月比		構成比	品 名	単 位	数 量	価額 (千円)	前年同月比		構成比
				数量	価額						数量	価額	
総 額			301,278		100.6%	100.0%	総 額			28,415		0.8%	100.0%
食料品及び動物			39,150		34.4%	13.0%	食料品及び動物			28,415		15.5%	100.0%
魚介類及び同調製品	MT	61	39,150	44.9%	34.4%	13.0%	魚介類及び同調製品	MT	186	28,415	15.2%	15.5%	100.0%
魚介類	MT	61	39,150	44.9%	34.4%	13.0%	魚介類	KG	186,180	28,415	15.2%	15.5%	100.0%
原材料			63,008		33.9%	20.9%	糖類及び同調製品・はちみつ	MT	-	-	-	-	-
金属鋳及びくず	MT	1,921	63,008	30.5%	33.9%	20.9%	糖みつ	MT	-	-	-	-	-
(鉄鋼くず)	MT	1,921	63,008	30.5%	33.9%	20.9%	鉱物性燃料					全減	-
原料別製品			199,120		全増	66.1%	石炭	MT	-	-	全減	全減	-
鉄鋼	MT	4,034	199,120	全増	全増	66.1%							
ビレット及びシートバー等	MT	4,034	199,120	全増	全増	66.1%							
機械類及び輸送用機器			-		-	-							
輸送用機器			-		-	-							
船舶類	NO	-	-		-	-							

S 水俣出張所

輸 出							輸 入						
品 名	単 位	数 量	価額 (千円)	前年同月比		構成比	品 名	単 位	数 量	価額 (千円)	前年同月比		構成比
				数量	価額						数量	価額	
総 額			129,852		148.3%	100.0%	総 額			1,048,696		148.4%	100.0%
食料品及び動物			101,610		116.0%	78.3%	食料品及び動物			269,671		93.6%	25.7%
魚介類及び同調製品	MT	134	101,610	127.6%	116.0%	78.3%	魚介類及び同調製品	MT	-	-	-	-	-
魚介類	MT	134	101,610	127.6%	116.0%	78.3%	魚介類	KG	-	-	-	-	-
原材料			28,242		全増	21.7%	穀物及び同調製品	MT	9,006	203,070	77.5%	70.5%	19.4%
木材及びビコルク			28,242		全増	21.7%	とうもろこし	MT	6,050	143,107	52.0%	49.7%	13.6%
木材			28,242		全増	21.7%	飼料	MT	1,493	66,601	全増	全増	6.4%
							植物性油かす	MT	1,493	66,601	全増	全増	6.4%
							原材料			-	-	-	-
							木材及びビコルク			-	-	-	-
							木材			-	-	-	-
							化学製品			779,025		2.3倍	74.3%
							元素及び化合物			491,923		144.1%	46.9%
							有機化合物			491,923		144.1%	46.9%
							肥料	MT	8,590	287,102	全増	全増	27.4%
							原料別製品			-		全減	-
							(合板)			-		全減	-

S 熊本空港出張所

輸 出							輸 入						
品 名	単 位	数 量	価額 (千円)	前年同月比		構成比	品 名	単 位	数 量	価額 (千円)	前年同月比		構成比
				数量	価額						数量	価額	
総 額			-		-	-	総 額					全減	-