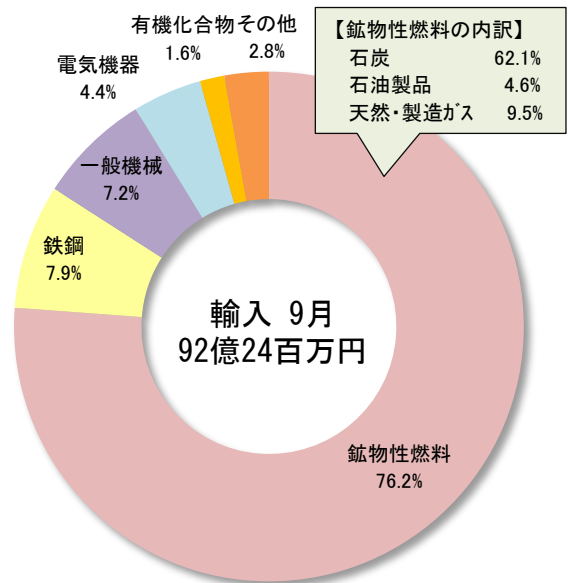
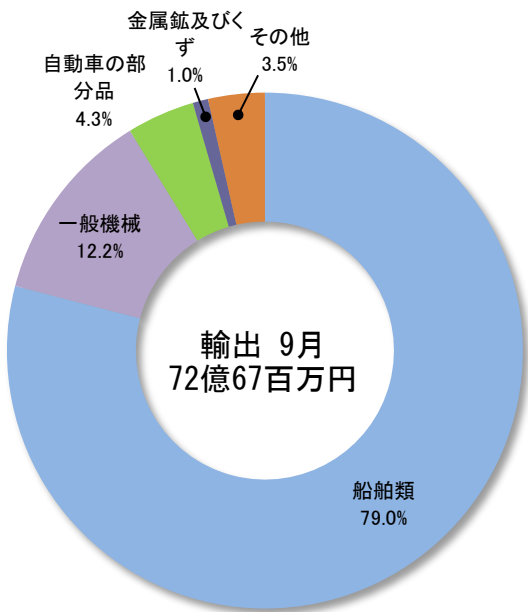


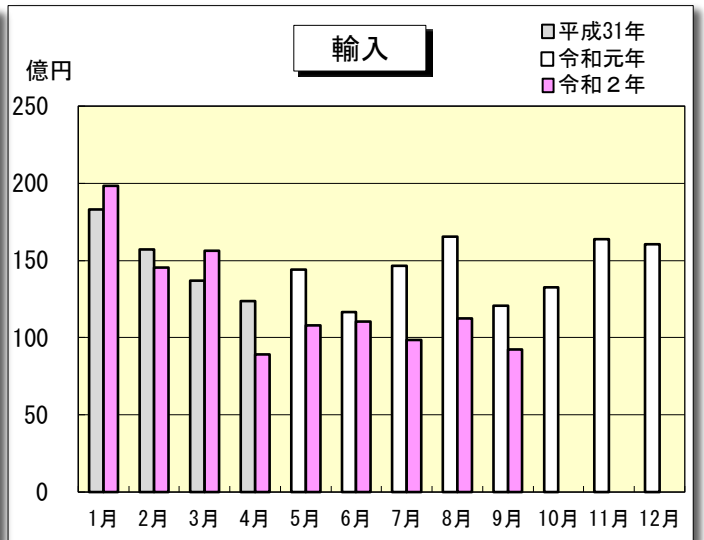
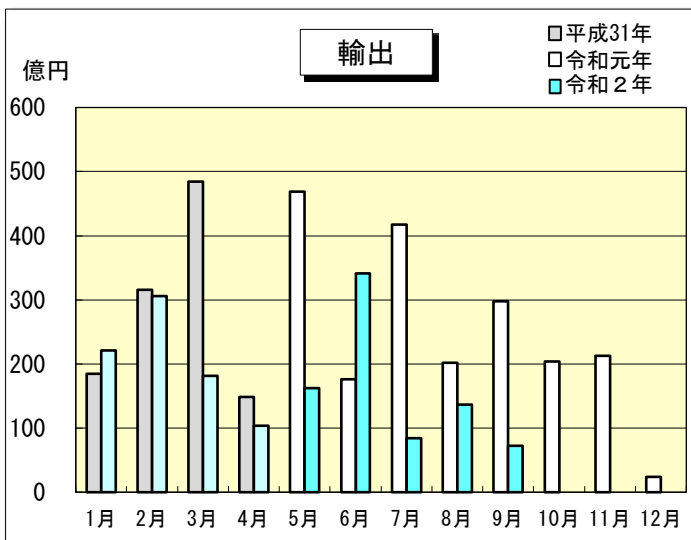
# 令和2年9月分長崎県貿易概況（速報）

輸出額： 72億67百万円（前年同月比：▲75.6%） ⇒ 3カ月連続のマイナス  
 輸入額： 92億24百万円（前年同月比：▲23.6%） ⇒ 6カ月連続のマイナス  
 差引額： 19億56百万円 ⇒ 2カ月ぶりの入超

## ●長崎県輸出入主要品構成比



## ●長崎県月別貿易額推移



財務省 長崎税関  
〒850-0862 長崎市出島町1番36号  
TEL 095-828-8659





# 令和2年9月分 長崎県貿易概況〔速報〕

## 輸出は3ヵ月連続のマイナス

## 輸入は6ヵ月連続のマイナス

輸出は、自動車の部分品などが増加したものの、船舶類、一般機械などが減少したことにより、総額72億67百万円（対前年同月比▲75.6%）で3ヵ月連続のマイナス

輸入は、一般機械、電気機器などが増加したものの、鉱物性燃料、穀物及び同調製品などが減少したことにより、総額92億24百万円（対前年同月比▲23.6%）で6ヵ月連続のマイナス

### 【主要品目】

- 船舶類は、パナマ向けなどが減少したことにより▲79.4%の大幅減
- 一般機械は、台湾向けなどが減少したことにより▲20.5%の大幅減
- 自動車の部分品は、北マケドニア向けなどが増加したことにより+86.9%の大幅増
- 金属鉱及びびくずは、ベトナム向けなどが減少したことにより▲63.8%の大幅減
- 金属製品は、韓国向けなどが増加したことにより+54.9%の大幅増

### 【主要品目】

- 鉱物性燃料は、オーストラリア仕出しなどが減少したことにより▲31.9%の大幅減
- 鉄鋼は、韓国仕出しが増加したことにより+11.6%と二桁台の増加
- 一般機械は、ドイツ仕出しなどが増加したことにより3.2倍
- 電気機器は、中国仕出しなどが増加したことにより20.1倍
- 有機化合物は、ブラジル仕出しが減少したことにより▲16.7%と二桁台の減少

### 【主要地域】

- アジアは、船舶類などが減少したことにより▲50.4%の大幅減
- アフリカは、船舶類が増加したことにより全増
- 中南米は、船舶類などが減少したことにより▲96.5%の大幅減

### 【主要地域】

- 北米は、鉱物性燃料などが増加したことにより+31.9%の大幅増
- アジアは、鉱物性燃料などが減少したことにより▲49.3%の大幅減
- 大洋州は、鉱物性燃料などが減少したことにより▲56.6%の大幅減

## ○貿易額動向

（単位：百万円）

輸 出			輸 入		
価 額	伸び率	増減額	価 額	伸び率	増減額
7,267	▲75.6%	▲22,527	9,224	▲23.6%	▲2,844
差 引		▲1,956	（2ヵ月ぶりの入超）		

## ○主要品目

（単位：百万円）

輸 出					輸 入				
品 目	価 額	伸び率	寄与度	主な増減国	品 目	価 額	伸び率	寄与度	主な増減国
船舶類	5,743	▲79.4%	▲74.3%	増：リベリア、ツバル 減：パナマ、フィリピン	鉱物性燃料	7,026	▲31.9%	▲27.2%	増：アメリカ、コロンビア 減：オーストラリア、インドネシア
一般機械	887	▲20.5%	▲0.8%	増：香港、韓国 減：台湾、中国	鉄鋼	730	11.6%	0.6%	増：韓国 減：中国
自動車の部分品	309	86.9%	0.5%	増：北マケドニア	一般機械	661	3.2倍	3.7%	増：ドイツ、中国 減：韓国
金属鉱及びびくず	70	▲63.8%	▲0.4%	減：ベトナム	電気機器	405	20.1倍	3.2%	増：中国
金属製品	49	54.9%	0.1%	増：韓国	有機化合物	143	▲16.7%	▲0.2%	減：ブラジル

## ○主要地域

（単位：百万円）

輸 出					輸 入				
地 域	価 額	伸び率	寄与度	主な増減品目	地 域	価 額	伸び率	寄与度	主な増減品目
アジア	3,269	▲50.4%	▲11.2%	減：船舶類、一般機械	北米	2,492	31.9%	5.0%	増：鉱物性燃料
アフリカ	2,438	全増	8.2%	増：船舶類	アジア	2,436	▲49.3%	▲19.6%	増：電気機器 減：鉱物性燃料、金属製品
中南米	804	▲96.5%	▲74.0%	減：船舶類	大洋州	1,664	▲56.6%	▲18.0%	減：鉱物性燃料

注1. 輸出はFOB価格、輸入はCIF価格により計上。

注2. 輸出は当該貨物を積載する船舶又は航空機の出港の日、輸入は当該貨物の許可の日をもって計上。

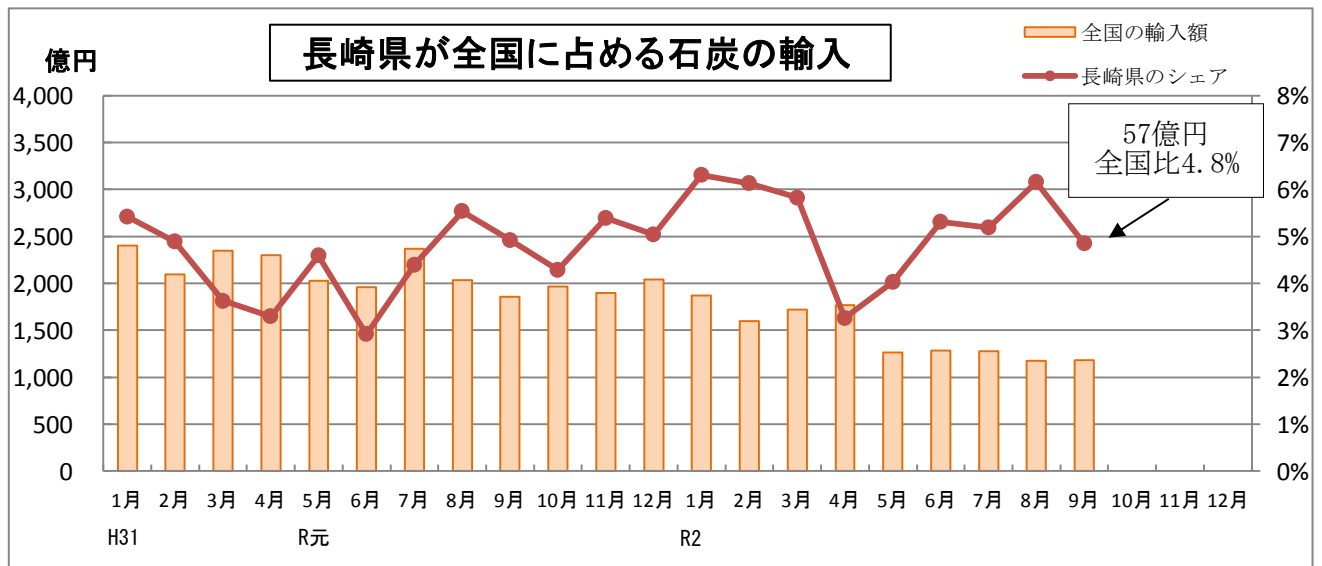
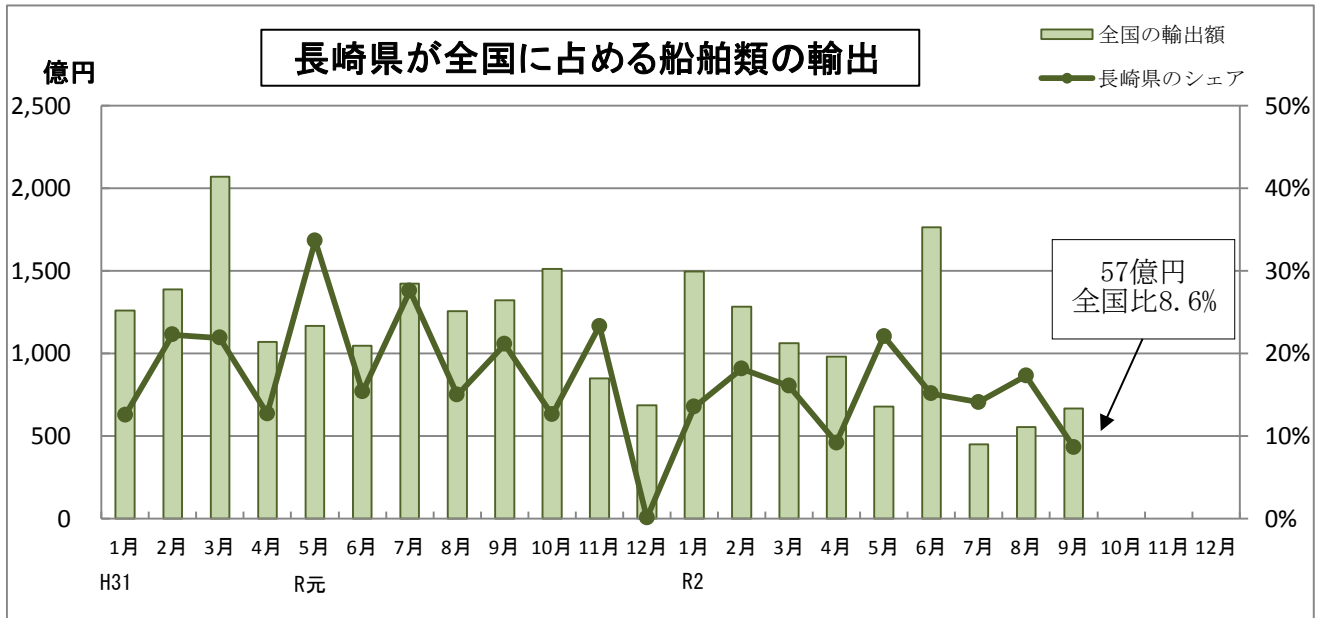
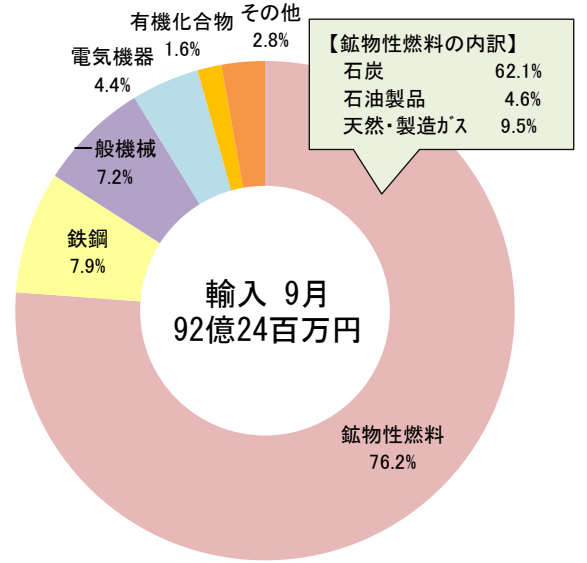
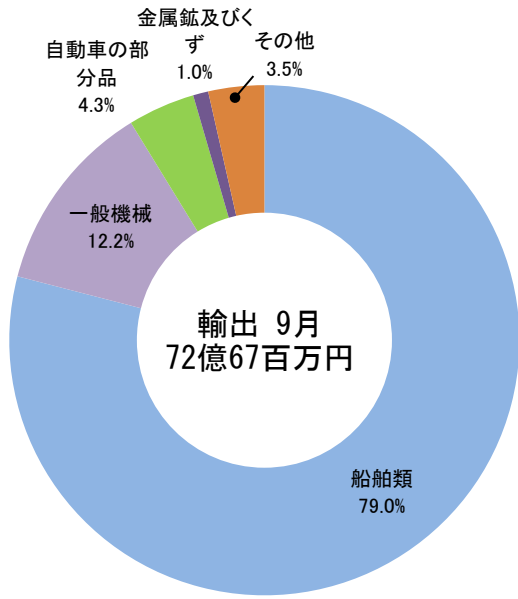
注3. 本資料における貿易額は、長崎税関（本関）、佐世保税関支署、長崎空港出張所及び門司税関厳原税関支署が管轄する区域に蔵置された貨物の通関額。

注4. 伸び率は対前年同月比により計上し、殆全増は対前年同月比が100倍以上の場合に表示。

注5. 為替レート（税関長公示レートの平均値）令和2年9月平均：¥105.96/ドル 前年同月（¥106.69/ドル）に比べ0.7%の円高。

- 本資料を他に転載する場合は、長崎税関の資料による旨を注記してください。
- 本資料についての問い合わせは、長崎税関 調査部 調査統計課まで。（TEL 095-828-8659）
- 長崎税関ホームページ <http://www.customs.go.jp/nagasaki/>

# 長崎県輸出入主要品構成比グラフ



## 令和2年9月分 長崎県貿易概況〔速報〕

### 目 次

1. 貿易額推移表	P1
2. 主要輸出品表	P2
3. 主要輸入品表	P3
4. 輸出地域（国）別表	P4
5. 輸入地域（国）別表	P5
6. 輸出品別地域（国）別表	P6
7. 輸入品別地域（国）別表	P7
8. 港別実績表及び参考資料	P8

注1. 輸出はFOB価格、輸入はCIF価格により計上。

注2. 輸出は当該貨物を積載する船舶又は航空機の出港の日、輸入は当該貨物の許可の日をもって計上。

注3. 本資料における貿易額は、長崎税関（本関）、佐世保税関支署、長崎空港出張所及び門司税関厳原税関支署が管轄する区域に蔵置された貨物の通関額。

注4. 伸び率は対前年同月比により計上し、殆全増は対前年同月比が100倍以上の場合に表示。

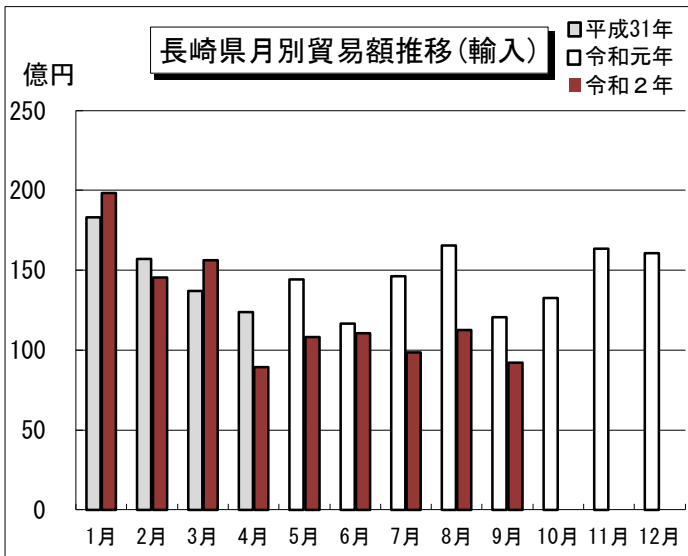
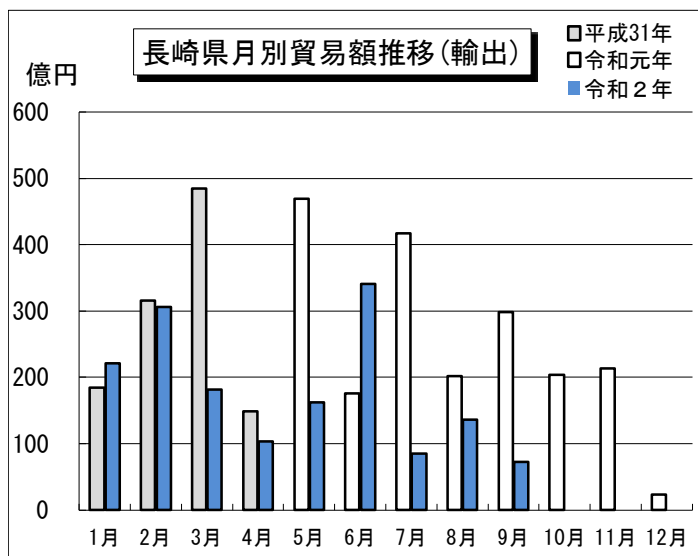
注5. 為替レート（税関長公示レートの平均値） 令和2年9月平均：¥105.96/ドル 前年同月（¥106.69/ドル）に比べ0.7%の円高。

- 本資料を他に転載する場合は、長崎税関の資料による旨を注記してください。
- 本資料についての問い合わせは、長崎税関 調査部 調査統計課まで。（TEL 095-828-8659）
- 長崎税関ホームページ <http://www.customs.go.jp/nagasaki/>
- 全国分の詳細な貿易統計の閲覧ができます。 税関ホームページ <http://www.customs.go.jp>

# 【長崎県貿易額推移表】

(P)は速報値、単位：百万円

期 間	輸 出		輸 入		輸出入総額		差 引	
	価 額	前 年 同期比	価 額	前 年 同期比	価 額	前 年 同期比	価 額	
平成27年	277,476	87.7%	179,552	82.3%	457,027	85.5%	97,924	
平成28年	338,130	121.9%	142,626	79.4%	480,756	105.2%	195,503	
平成29年	321,334	95.0%	187,709	131.6%	509,042	105.9%	133,625	
平成30年	283,532	88.2%	222,322	118.4%	505,854	99.4%	61,209	
平成31年(令和元年)	313,616	110.6%	175,105	78.8%	488,721	96.6%	138,512	
平成31年 令和元年	1月	18,472	128.4%	18,306	93.5%	36,778	108.3%	166
	2月	31,566	137.8%	15,715	89.3%	47,282	116.7%	15,851
	3月	48,443	2.9倍	13,694	83.3%	62,137	188.3%	34,748
	4月	14,856	30.8%	12,371	75.7%	27,227	42.1%	2,485
	5月	46,915	3.7倍	14,420	80.5%	61,335	2.0倍	32,495
	6月	17,604	40.0%	11,666	56.9%	29,270	45.4%	5,938
	7月	41,693	2.6倍	14,642	72.6%	56,334	154.8%	27,051
	8月	20,225	61.1%	16,534	82.5%	36,758	69.2%	3,691
	9月	29,794	2.3倍	12,067	101.0%	41,861	167.9%	17,727
	10月	20,377	195.8%	13,276	62.4%	33,653	106.2%	7,101
	11月	21,321	63.5%	16,363	77.3%	37,684	68.8%	4,959
	12月	2,351	12.6%	16,051	83.1%	18,401	48.5%	-13,700
令和2年	1月	22,110	119.7%	19,836	108.4%	41,946	114.1%	2,273
	2月	30,590	96.9%	14,542	92.5%	45,132	95.5%	16,048
	3月	18,150	37.5%	15,631	114.1%	33,781	54.4%	2,519
	4月	10,368	69.8%	8,916	72.1%	19,284	70.8%	1,452
	5月	16,262	34.7%	10,814	75.0%	27,076	44.1%	5,448
	6月	34,120	193.8%	11,044	94.7%	45,164	154.3%	23,075
	7月	8,455	20.3%	9,872	67.4%	18,327	32.5%	-1,416
	8月	13,626	67.4%	(P) 11,263	68.1%	(P) 24,888	67.7%	(P) 2,363
	9月	(P) 7,267	24.4%	(P) 9,224	76.4%	(P) 16,491	39.4%	(P) -1,956
	10月							
	11月							
	12月							



## ◎長崎県主要輸出品表

令和2年9月分

(単位:百万円)

品目	単位	当 月 分						1月以降累計			
		数 量	価 額	前年同月比		構成比	寄与度	数 量	価 額	前年同期比	
				数 量	価 額					数 量	価 額
総 額			7,267		24.4%	100.0%	-75.6%		160,948		59.7%
食料品及び動物			49		197.4%	0.7%	0.1%		135		72.3%
魚介類及び同調製品	MT	37	47	2.1倍	2.5倍	0.6%	0.1%	166	99	82.6%	61.6%
魚介類	MT	37	47	2.1倍	2.5倍	0.6%	0.1%	166	99	82.6%	61.6%
その他の調製食料品			2		33.8%	0.0%	-0.0%		23		99.2%
化学製品			11		68.8%	0.1%	-0.0%		76		74.0%
肥料	MT	409	6	115.5%	118.1%	0.1%	0.0%	2,884	41	140.5%	147.0%
原料別製品			61		96.9%	0.8%	-0.0%		1,116		37.5%
ゴム製品	MT	0	2	-	23.1%	0.0%	-0.0%	161	91	55.5%	114.3%
非金属鉱物製品			-		全減	-	-0.1%		16		70.0%
鉄鋼	MT	0	5	-	2.5倍	0.1%	0.0%	99	27	0.7%	1.2%
管及び管用継手	MT	0	5	-	2.5倍	0.1%	0.0%	99	27	96.1%	4.4%
金属製品			49		154.9%	0.7%	0.1%		961		141.2%
構造物及び同建設材	MT	0	2	0.0%	12.3%	0.0%	-0.1%	66	319	34.7%	58.7%
くぎ、ねじ、ボルト及びナット類	MT	1	28	全増	全増	0.4%	0.1%	5	82	125.0%	111.2%
機械類及び輸送用機器			6,986		23.8%	96.1%	-75.2%		146,539		55.4%
一般機械			887		79.5%	12.2%	-0.8%		10,504		75.5%
原動機	KG	616,953	815	128.2%	160.5%	11.2%	1.0%	3,080,757	6,117	64.7%	57.9%
事務用機器			7		44.0%	0.1%	-0.0%		76		3.8倍
金属加工機械			3		全増	0.0%	0.0%		6		131.9%
建設用・鉱山用機械			5		60.8%	0.1%	-0.0%		62		70.6%
ポンプ及び遠心分離機			2		1.8%	0.0%	-0.4%		1,965		116.4%
電気機器			47		19.8%	0.6%	-0.6%		1,645		60.4%
重電機器			21		113.5%	0.3%	0.0%		552		79.6%
電気回路等の機器			15		12.4%	0.2%	-0.4%		705		44.5%
電気計測機器			5		5.9%	0.1%	-0.3%		353		2.9倍
輸送用機器			6,053		21.6%	83.3%	-73.8%		134,390		54.2%
自動車の部分品	KG	181,671	309	177.1%	186.9%	4.3%	0.5%	1,001,047	1,685	118.0%	122.6%
船舶類	NO	5	5,743	83.3%	20.6%	79.0%	-74.3%	46	132,704	74.2%	53.8%
タンカー	NO	-	-	全減	全減	-	-76.7%	3	24,654	21.4%	15.6%
貨物船	NO	3	5,548	100.0%	113.9%	76.3%	2.3%	38	107,682	115.2%	123.4%
その他			161		53.8%	2.2%	-0.5%		13,083		8.2倍
飲料	KL	8	4	160.0%	175.4%	0.1%	0.0%	163	47	2.8倍	2.1倍
木材			24		123.1%	0.3%	0.0%		100		135.2%
パルプ及び古紙	MT	237	4	全増	全増	0.1%	0.0%	2,337	29	136.6%	112.4%
金属鉱及びくず	MT	2,658	70	43.2%	36.2%	1.0%	-0.4%	13,992	395	69.0%	58.9%
再輸出品			35		7.6倍	0.5%	0.1%		12,081		21.2倍

※殆全増は、前年比が100倍以上の場合に表示。

◎長崎県主要輸入品表

令和2年9月分

(単位:百万円)

品目	単位	当 月 分						1月以降累計			
		数量	価 額	前年同月比		構成比	寄与度	数量	価 額	前年同期比	
				数量	価 額					数量	価 額
総 額			9,224		76.4%	100.0%	-23.6%		111,141		85.9%
食料品及び動物			161		39.1%	1.7%	-2.1%		5,534		99.2%
生きた動物	NO	3,257	4	全増	全増	0.0%	0.0%	17,426	22	93.8%	75.4%
魚介類及び同調製品	MT	153	83	77.7%	82.8%	0.9%	-0.1%	1,659	814	79.8%	68.4%
魚介類	KG	152,656	83	77.5%	82.8%	0.9%	-0.1%	1,655,673	814	79.7%	68.4%
穀物及び同調製品	MT	-	-	全減	全減	-	-1.8%	124,632	2,822	123.1%	110.6%
米	MT	-	-	全減	全減	-	-1.3%	-	-	全減	全減
大麦及びはだか麦	MT	-	-	全減	全減	-	-0.3%	15,167	384	146.0%	133.1%
とうもろこし	MT	-	-	-	-	-	0.0%	107,391	2,388	130.8%	125.3%
こうりゃん(飼料用)	MT	-	-	全減	全減	-	-0.1%	740	15	38.9%	34.3%
果実及び野菜	KG	482,539	60	80.6%	68.4%	0.7%	-0.2%	10,807,017	1,704	102.7%	105.4%
果実	KG	482,539	60	80.6%	68.4%	0.7%	-0.2%	10,515,225	1,645	103.3%	106.2%
コーヒー・茶・ココア・香辛料類	MT	61	7	61.6%	81.5%	0.1%	-0.0%	760	94	55.8%	59.8%
その他の調製食料品			7		179.7%	0.1%	0.0%		79		2.2倍
鉱物性燃料			7,026		68.1%	76.2%	-27.2%		91,765		83.4%
石炭	MT	888,928	5,727	89.7%	62.8%	62.1%	-28.1%	8,866,821	68,835	110.9%	80.9%
石油製品			424		66.7%	4.6%	-1.8%		3,097		95.4%
液化石油ガス	MT	22,487	875	全増	全増	9.5%	7.3%	451,427	19,011	117.7%	97.8%
化学製品			146		82.0%	1.6%	-0.3%		2,170		113.0%
有機化合物			143		83.3%	1.6%	-0.2%		2,112		113.7%
原料別製品			813		89.1%	8.8%	-0.8%		6,547		94.6%
木製品及びコルク製品(除家具)			6		全増	0.1%	0.0%		15		3.1倍
織物用糸及び繊維製品			9		7.4倍	0.1%	0.1%		72		122.5%
非金属鉱物製品			13		121.7%	0.1%	0.0%		57		69.8%
鉄鋼	MT	10,818	730	117.8%	111.6%	7.9%	0.6%	75,782	5,309	98.4%	95.6%
鉄鋼のフラットロール製品	MT	10,761	704	117.5%	109.4%	7.6%	0.5%	75,250	5,106	98.1%	94.0%
金属製品			51		20.9%	0.6%	-1.6%		1,073		90.4%
鉄鋼製構造物及び同建設材	MT	158	34	55.8%	19.2%	0.4%	-1.2%	1,274	388	63.8%	52.1%
機械類及び輸送用機器			1,066		4.6倍	11.6%	6.9%		4,869		124.7%
一般機械			661		3.2倍	7.2%	3.7%		3,265		97.8%
原動機	MT	23	102	18.5%	184.9%	1.1%	0.4%	719	1,208	2.1倍	2.9倍
ポンプ及び遠心分離機			280		12.3倍	3.0%	2.1%		1,149		147.7%
コック・弁類	KG	2,355	4	38.4%	35.3%	0.0%	-0.1%	61,400	192	28.7%	25.7%
電気機器			405		20.1倍	4.4%	3.2%		1,583		2.8倍
重電機器			286		28.6倍	3.1%	2.3%		961		8.6倍
絶縁電線及び絶縁ケーブル	KG	13,940	9	全増	全増	0.1%	0.1%	243,811	145	181.9%	158.0%
半導体等電子部品			22		6.3倍	0.2%	0.2%		84		113.4%
輸送用機器			-		-	-	0.0%		21		8.5倍
船舶類	NO	-	-	-	-	-	0.0%	1	18	全増	全増
その他			11		52.3%	0.1%	-0.1%		257		23.6%
衣類及び同附属品			9		全増	0.1%	0.1%		11		49.2%
科学光学機器			-		-	-	0.0%		159		3.3倍
再輸入品			-		全減	-	-0.2%		53		75.2%

※殆全増は、前年比が100倍以上の場合に表示。

## ◎長崎県輸出地域(国)別表

令和2年9月分

(単位:百万円)

地域(国)別	当 月 分			1月以降累計		
	価 額	前年同月比	構成比	価 額	前年同期比	構成比
総額	7,267	24.4%	100.0%	160,948	59.7%	100.0%
アジア	3,269	49.6%	45.0%	49,943	59.1%	31.0%
大韓民国	548	118.1%	7.5%	2,489	82.9%	1.5%
中華人民共和国	18	2.7%	0.3%	2,429	90.3%	1.5%
台湾	-	全減	-	865	105.5%	0.5%
香港	294	15.6倍	4.0%	10,240	144.0%	6.4%
ベトナム	42	30.3%	0.6%	416	69.8%	0.3%
シンガポール	-	-	-	18,494	34.6%	11.5%
フィリピン	2,330	47.9%	32.1%	10,065	137.2%	6.3%
インドネシア	30	2.1倍	0.4%	4,616	100.2%	2.9%
インド	-	-	-	273	27.2%	0.2%
アジアNIEs	843	93.6%	11.6%	32,087	49.8%	19.9%
ASEAN	2,408	47.9%	33.1%	33,642	48.3%	20.9%
大洋州	195	全増	2.7%	6,938	28.1%	4.3%
ツバル	195	全増	2.7%	235	89.1%	0.1%
マーシャル	-	-	-	6,683	27.3%	4.2%
ミクロネシア	-	-	-	20	全増	0.0%
北米	176	81.8%	2.4%	1,310	82.1%	0.8%
アメリカ合衆国	176	81.8%	2.4%	1,310	82.1%	0.8%
中南米	804	3.5%	11.1%	42,802	34.8%	26.6%
メキシコ	4	42.9%	0.1%	53	5.6倍	0.0%
エルサルバドル	-	-	-	282	全増	0.2%
パナマ	800	3.5%	11.0%	39,798	72.1%	24.7%
バハマ	-	-	-	2,669	3.9%	1.7%
西欧	135	23.0倍	1.9%	40,192	4.6倍	25.0%
ノルウェー	-	-	-	11,806	殆全増	7.3%
英国	-	全減	-	6,046	殆全増	3.8%
ベルギー	-	-	-	-	全減	-
ドイツ	-	-	-	-	全減	-
ポルトガル	-	-	-	15,590	全増	9.7%
イタリア	-	-	-	201	全増	0.1%
マルタ	-	-	-	2,923	全増	1.8%
ギリシャ	-	-	-	3,071	52.8%	1.9%
トルコ	-	-	-	-	全減	-
北マケドニア	135	全増	1.9%	555	全増	0.3%
中東欧・ロシア等	-	-	-	8	全増	0.0%
ロシア	-	-	-	-	-	-
ブルガリア	-	-	-	8	全増	0.0%
EU	-	-	-	21,793	2.6倍	13.5%
中東	250	2.1倍	3.4%	1,701	21.4%	1.1%
イラク	-	全減	-	207	3.0%	0.1%
サウジアラビア	-	-	-	34	2.2倍	0.0%
クウェート	250	全増	3.4%	1,454	153.6%	0.9%
アラブ首長国連邦	-	-	-	5	全増	0.0%
アフリカ	2,438	全増	33.6%	18,053	93.5%	11.2%
リベリア	2,438	全増	33.6%	18,051	94.2%	11.2%
APEC	3,449	50.6%	47.5%	51,028	60.1%	31.7%

※殆全増は、前年比が100倍以上の場合に表示。



## ◎長崎県輸入地域(国)別表

令和2年9月分

(単位:百万円)

地域(国)別	当 月 分			1月以降累計		
	価 額	前年同月比	構成比	価 額	前年同期比	構成比
総額	9,224	76.4%	100.0%	111,141	85.9%	100.0%
アジア	2,436	50.7%	26.4%	30,262	76.1%	27.2%
大韓民国	1,258	75.4%	13.6%	10,493	91.1%	9.4%
中華人民共和国	757	2.9倍	8.2%	3,841	83.9%	3.5%
ベトナム	18	3.9倍	0.2%	52	96.5%	0.0%
タイ	11	6.0%	0.1%	169	30.0%	0.2%
マレーシア	5	0.9%	0.1%	838	36.9%	0.8%
インドネシア	385	18.2%	4.2%	13,717	68.8%	12.3%
インド	-	-	-	52	8.4%	0.0%
パキスタン	-	-	-	79	33.2%	0.1%
東ティモール	-	-	-	1,018	全増	0.9%
アジアNIEs	1,258	74.9%	13.6%	10,494	90.9%	9.4%
ASEAN	419	14.6%	4.5%	14,775	64.7%	13.3%
大洋州	1,664	43.4%	18.0%	30,924	61.7%	27.8%
オーストラリア	1,664	43.4%	18.0%	30,924	61.7%	27.8%
ニュージーランド	-	-	-	-	全減	-
北米	2,492	131.9%	27.0%	32,539	124.3%	29.3%
カナダ	972	91.2%	10.5%	8,026	81.9%	7.2%
アメリカ合衆国	1,520	184.5%	16.5%	24,513	149.6%	22.1%
中南米	775	4.1倍	8.4%	4,384	158.7%	3.9%
グアテマラ	-	-	-	184	全増	0.2%
コロンビア	632	全増	6.8%	1,366	122.3%	1.2%
ペルー	-	全減	-	5	52.0%	0.0%
ブラジル	143	83.3%	1.6%	2,820	174.0%	2.5%
アルゼンチン	-	全減	-	-	全減	-
西欧	378	79.9倍	4.1%	2,213	5.0倍	2.0%
ノルウェー	-	-	-	26	56.5%	0.0%
スウェーデン	-	-	-	19	37.5%	0.0%
デンマーク	-	-	-	68	147.5%	0.1%
英国	-	-	-	10	8.6倍	0.0%
オランダ	-	-	-	248	4.0倍	0.2%
ドイツ	274	58.0倍	3.0%	619	4.2倍	0.6%
フィンランド	-	-	-	939	86.5倍	0.8%
オーストリア	102	全増	1.1%	257	殆全増	0.2%
トルコ	-	-	-	18	50.2%	0.0%
中東欧・ロシア等	1,108	82.2%	12.0%	8,628	112.4%	7.8%
カザフスタン	-	-	-	666	全増	0.6%
ポーランド	-	-	-	40	87.9%	0.0%
ロシア	1,108	82.2%	12.0%	7,859	103.0%	7.1%
エストニア	-	-	-	62	全増	0.1%
EU	378	79.9倍	4.1%	2,272	5.6倍	2.0%
中東	371	全増	4.0%	2,192	90.8%	2.0%
サウジアラビア	-	-	-	726	全増	0.7%
クウェート	369	全増	4.0%	369	19.8%	0.3%
アラブ首長国連邦	-	-	-	1,095	199.0%	1.0%
アフリカ	-	-	-	-	-	-
南アフリカ共和国	-	-	-	-	-	-
APEC	7,700	64.8%	83.5%	100,449	81.7%	90.4%

※殆全増は、前年比が100倍以上の場合に表示。

◎長崎県輸出品別地域(国)別表

令和2年9月分

(単位:百万円)

区 分	船 舶 類		一 般 機 械		自 動 車 の 部 分 品		金 属 鉱 及 び ぐ ず		金 属 製 品	
	価 額	前年同月比	価 額	前年同月比	価 額	前年同月比	価 額	前年同月比	価 額	前年同月比
総 額	5,743	20.6%	887	79.5%	309	186.9%	70	36.2%	49	154.9%
[アジア]	2,311	46.0%	651	66.3%	28	112.0%	70	36.2%	33	2.6倍
大韓民国	-	全減	374	2.9倍	-	-	70	75.4%	30	39.9倍
中華人民共和国	-	-	1	0.3%	-	-	-	-	0	3.2%
台湾	-	-	-	全減	-	-	-	-	-	-
香港	-	-	258	全増	-	-	-	-	3	全増
ベトナム	-	-	-	全減	28	112.0%	-	全減	-	-
タイ	-	-	5	103.3%	-	-	-	-	-	-
マレーシア	-	-	-	全減	-	-	-	-	-	-
フィリピン	2,311	47.5%	2	全増	-	-	-	-	-	-
インドネシア	-	-	11	77.8%	-	-	-	-	-	-
アジアNIEs	-	全減	632	115.4%	-	-	70	75.4%	33	43.7倍
A S E A N	2,311	47.5%	18	59.4%	28	112.0%	-	全減	-	-
[大洋州]	195	全増	-	-	-	-	-	-	-	-
ツバル	195	全増	-	-	-	-	-	-	-	-
マーシャル	-	-	-	-	-	-	-	-	-	-
ミクロネシア	-	-	-	-	-	-	-	-	-	-
[北米]	-	-	3	11.5%	151	107.8%	-	-	-	-
アメリカ合衆国	-	-	3	11.5%	151	107.8%	-	-	-	-
[中南米]	800	3.5%	-	-	-	-	-	-	-	-
エルサルバドル	-	-	-	-	-	-	-	-	-	-
パナマ	800	3.5%	-	-	-	-	-	-	-	-
バハマ	-	-	-	-	-	-	-	-	-	-
[西欧]	-	-	-	全減	130	全増	-	-	-	-
ノルウェー	-	-	-	-	-	-	-	-	-	-
英国	-	-	-	全減	-	-	-	-	-	-
ドイツ	-	-	-	-	-	-	-	-	-	-
北マケドニア	-	-	-	-	130	全増	-	-	-	-
[中東欧・ロシア等]	-	-	-	-	-	-	-	-	-	-
ロシア	-	-	-	-	-	-	-	-	-	-
ブルガリア	-	-	-	-	-	-	-	-	-	-
E U	-	-	-	-	-	-	-	-	-	-
[中東]	-	-	233	2.3倍	-	-	-	-	16	84.8%
イラク	-	-	-	全減	-	-	-	-	-	全減
サウジアラビア	-	-	-	-	-	-	-	-	-	-
クウェート	-	-	233	全増	-	-	-	-	16	全増
アラブ首長国連邦	-	-	-	-	-	-	-	-	-	-
[アフリカ]	2,438	全増	-	-	-	-	-	-	-	-
エジプト	-	-	-	-	-	-	-	-	-	-
リベリア	2,438	全増	-	-	-	-	-	-	-	-
南アフリカ共和国	-	-	-	-	-	-	-	-	-	-
A P E C	2,311	46.0%	654	64.8%	180	108.5%	70	36.2%	33	2.6倍

※殆全増は、前年同月比が100倍以上の場合に表示。

◎長崎県輸入品別地域(国)別表

令和2年9月分

(単位:百万円)

区 分	鉱物性燃料		鉄 鋼		一般機械		電 気 機 器		有機化合物	
	価 額	前年同月比	価 額	前年同月比	価 額	前年同月比	価 額	前年同月比	価 額	前年同月比
総 額	7,026	68.1%	730	111.6%	661	3.2倍	405	20.1倍	143	83.3%
[アジア]	804	24.3%	730	111.7%	283	135.3%	405	20.1倍	-	-
大韓民国	424	66.7%	730	133.6%	12	6.0%	9	112.2%	-	-
中華人民共和国	-	-	-	全減	254	32.8倍	396	47.4倍	-	-
ベトナム	-	-	-	-	17	全増	-	-	-	-
タイ	-	-	-	-	-	-	-	-	-	-
シンガポール	-	-	-	-	-	-	-	全減	-	-
マレーシア	-	全減	-	-	-	-	-	-	-	-
フィリピン	-	-	-	-	-	-	-	-	-	-
インドネシア	379	17.9%	-	-	-	-	-	-	-	-
パキスタン	-	-	-	-	-	-	-	-	-	-
東ティモール	-	-	-	-	-	-	-	-	-	-
アジアNIEs	424	66.7%	730	133.6%	12	6.0%	9	78.7%	-	-
ASEAN	379	14.2%	-	-	17	全増	-	全減	-	-
[大洋州]	1,664	44.1%	-	-	-	-	-	-	-	-
オーストラリア	1,664	44.1%	-	-	-	-	-	-	-	-
ニュージーランド	-	-	-	-	-	-	-	-	-	-
[北米]	2,485	131.6%	-	-	-	-	-	-	-	-
カナダ	972	91.2%	-	-	-	-	-	-	-	-
アメリカ合衆国	1,514	183.7%	-	-	-	-	-	-	-	-
[中南米]	632	全増	-	-	-	-	-	-	143	83.3%
グアテマラ	-	-	-	-	-	-	-	-	-	-
コロンビア	632	全増	-	-	-	-	-	-	-	-
ペルー	-	-	-	-	-	-	-	-	-	-
ブラジル	-	-	-	-	-	-	-	-	143	83.3%
[西欧]	-	-	-	全減	377	全増	-	-	-	-
ノルウェー	-	-	-	-	-	-	-	-	-	-
英国	-	-	-	-	-	-	-	-	-	-
ドイツ	-	-	-	全減	274	全増	-	-	-	-
イタリア	-	-	-	-	1	全増	-	-	-	-
フィンランド	-	-	-	-	-	-	-	-	-	-
オーストリア	-	-	-	-	102	全増	-	-	-	-
トルコ	-	-	-	-	-	-	-	-	-	-
[中東欧・ロシア等]	1,073	79.6%	-	-	-	-	-	-	-	-
カザフスタン	-	-	-	-	-	-	-	-	-	-
ポーランド	-	-	-	-	-	-	-	-	-	-
ロシア	1,073	79.6%	-	-	-	-	-	-	-	-
EU	-	-	-	全減	377	全増	-	-	-	-
[中東]	369	全増	-	-	-	-	-	-	-	-
サウジアラビア	-	-	-	-	-	-	-	-	-	-
クウェート	369	全増	-	-	-	-	-	-	-	-
アラブ首長国連邦	-	-	-	-	-	-	-	-	-	-
[アフリカ]	-	-	-	-	-	-	-	-	-	-
ナイジェリア	-	-	-	-	-	-	-	-	-	-
南アフリカ共和国	-	-	-	-	-	-	-	-	-	-
APEC	6,026	58.4%	730	111.7%	283	135.3%	405	20.1倍	-	-

※殆全増は、前年同月比が100倍以上の場合に表示。

◎港別実績表

令和2年9月分

(単位:百万円)

	輸 出			輸 入		
	価 額	前年同月比	構成比	価 額	前年同月比	構成比
長 崎	1,367	5.6%	18.8%	2,319	82.6%	25.1%
佐 世 保	5,887	114.9%	81.0%	6,840	74.2%	74.2%
長 崎 空 港	-	全減	-	36	190.0%	0.4%
巖 原	14	62.8%	0.2%	29	115.2%	0.3%

[ 参 考 ]

◎九州7県における長崎県の貿易概況

令和2年9月分

(単位:百万円)

	長 崎 県				九州7県	
	価 額	前年同月比	九州7県 構成比	九州7県 順 位	価 額	前年同月比
輸 出	7,267	24.4%	1.3%	4位	543,780	97.2%
輸 入	9,224	76.4%	2.5%	4位	364,153	89.8%
輸 出 入 合 計	16,491	39.4%	1.8%	4位	907,933	94.1%
差 引	▲1,956				179,627	

(注)九州7県は、福岡、佐賀、長崎、熊本、大分、宮崎、鹿児島 の7県。

