

【概要版】

令和3年6月29日

八代税関支署 管内貿易概況(速報)
〔令和3年5月分〕

(附 表)

輸出入総額	97億14百万円〔前年同月比 104.0% (+ 3億70百万円)〕 4か月連続の増
輸出入差引	▲ 37億42百万円 入超
輸 出	29億86百万円〔前年同月比 124.7% (+ 5億91百万円)〕 大幅増

〔一般機械〕などは減少したものの、〔電気機器〕や〔金属鉱及びくず〕などが増加したことにより、輸出総額は29億86百万円となり、前年同月と比べ124.7%(+5億91百万円)と3か月連続の増となった。

電気機器	8億04百万円〔前年同月比 250.7% (+ 4億83百万円)〕
金属鉱及びくず	5億41百万円〔 同 210.5% (+ 2億84百万円)〕
鉄鋼	2億95百万円〔 同 267.1% (+ 1億84百万円)〕
一般機械	4億22百万円〔 同 63.9% (▲ 2億39百万円)〕
輸送用機器	2百万円〔 同 1.0% (▲ 2億30百万円)〕

輸 入	67億28百万円〔前年同月比 96.8% (▲ 2億20百万円)〕 小幅減
-----	---

〔穀物及び同調製品〕などは増加したものの、〔一般機械〕や〔肥料〕などが減少したことにより、輸入総額は67億28百万円となり、前年同月と比べ96.8%(▲2億20百万円)と2か月連続の減となった。

一般機械	1億30百万円〔前年同月比 23.2% (▲ 4億29百万円)〕
肥料	37百万円〔 同 9.4% (▲ 3億61百万円)〕
電気機器	5億00百万円〔 同 68.2% (▲ 2億33百万円)〕
穀物及び同調製品	18億15百万円〔 同 159.7% (+ 6億78百万円)〕
石炭	16億65百万円〔 同 128.2% (+ 3億66百万円)〕

○国別輸出(上位3カ国)

国 名	輸出額 (百万円)	前年同月比	構成比	主な品目
中華人民共和国	746	109.4%	25.0%	その他の化学製品、木材及びコルク
大韓民国	668	145.0%	22.4%	鉄鋼、金属鉱及びくず
アメリカ合衆国	465	2.8倍	15.6%	電気機器、一般機械

○国別輸入(上位3カ国)

国 名	輸入額 (百万円)	前年同月比	構成比	主な品目
アメリカ合衆国	2,216	2.9倍	32.9%	穀物及び同調製品、石炭
オーストラリア	1,190	136.3%	17.7%	石炭、穀物及び同調製品
中華人民共和国	1,172	69.0%	17.4%	飼料、電気機器

○主要輸出品(上位5品目)

品 名	輸出額 (百万円)	前年同月比	構成比	主な仕向国
電気機器	804	2.5倍	26.9%	アメリカ合衆国、中華人民共和国
金属鉱及びくず	541	2.1倍	18.1%	大韓民国、ベトナム
一般機械	422	63.9%	14.1%	インドネシア、マレーシア
鉄鋼	295	2.7倍	9.9%	大韓民国、インド
木材及びコルク	273	144.4%	9.1%	中華人民共和国、大韓民国

○主要輸入品(上位5品目)

品 名	輸入額 (百万円)	前年同月比	構成比	主な仕出国
穀物及び同調製品	1,815	159.7%	27.0%	アメリカ合衆国、タイ
石炭	1,665	128.2%	24.7%	オーストラリア、アメリカ合衆国
元素及び化合物	552	71.1%	8.2%	ブラジル、中華人民共和国
電気機器	500	68.2%	7.4%	中華人民共和国、大韓民国
飼料	481	109.7%	7.1%	中華人民共和国、アメリカ

※ 輸出はFOB価格、輸入はCIF価格による。

※ 本資料に関するお問い合わせは、八代税関支署統括審査官部門(0965-37-1765)へお願いします。

八代税関支署管内貿易概況（速報）
[令和3年5月分]

◎八代税関支署管内貿易総額

区 分	当 月 (百万円)	前 年 同月比	長崎税関 管内比	累 計 (百万円)	前 年 同期比	長崎税関 管内比
輸 出	2,986	124.7%	14.0%	16,971	125.1%	11.2%
輸 入	6,728	96.8%	6.1%	39,105	98.0%	7.7%
入(△)出超	△ 3,742	-	-	△ 22,135	-	-

◎長崎税関管内貿易総額

区 分	当 月 (百万円)	前 年 同月比	累 計 (百万円)	前 年 同期比
輸 出	21,260	64.4%	151,659	91.7%
輸 入	109,644	151.6%	509,164	93.3%
入(△)出超	△ 88,384	-	△ 357,505	-

注 1 輸出はFOB価格、輸入はCIF価格による。

2 輸出は当該貨物を積載する船舶又は航空機の出港の日、輸入は当該貨物の許可の日をもって計上される。
(ただし、蔵入貨物、移入貨物及び輸入許可前引取貨物は承認の日をもって計上される。)

3 本資料における貿易額は、八代支署管内の各官署が管轄する区域に蔵置された貨物の通関額である。

4 数量又は価額欄中の「0」は表示単位に満たないもの、「-」は実績がないもの、「殆全増」は前年比が100倍以上のもの。

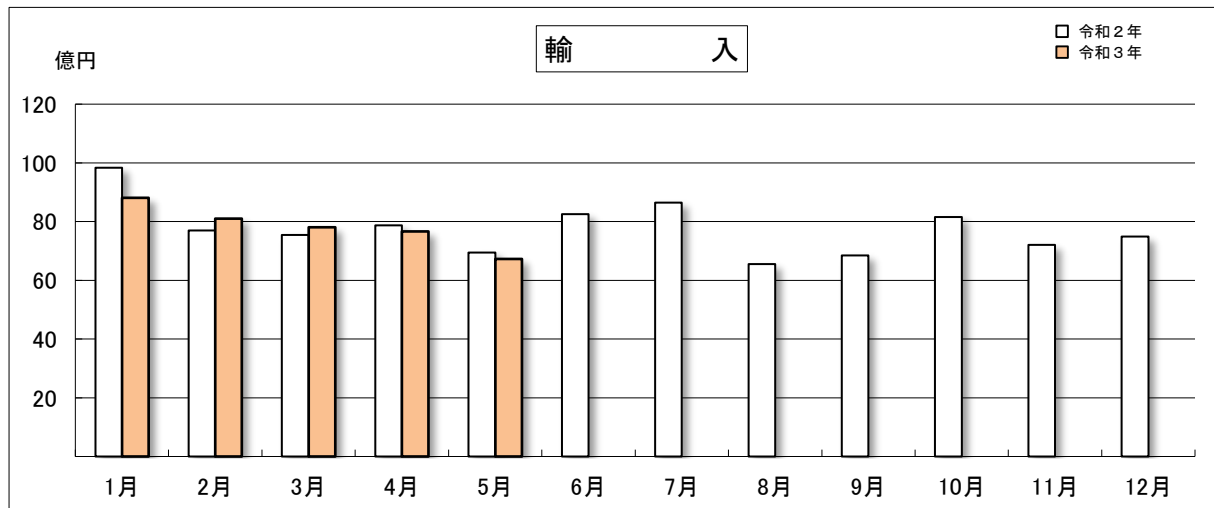
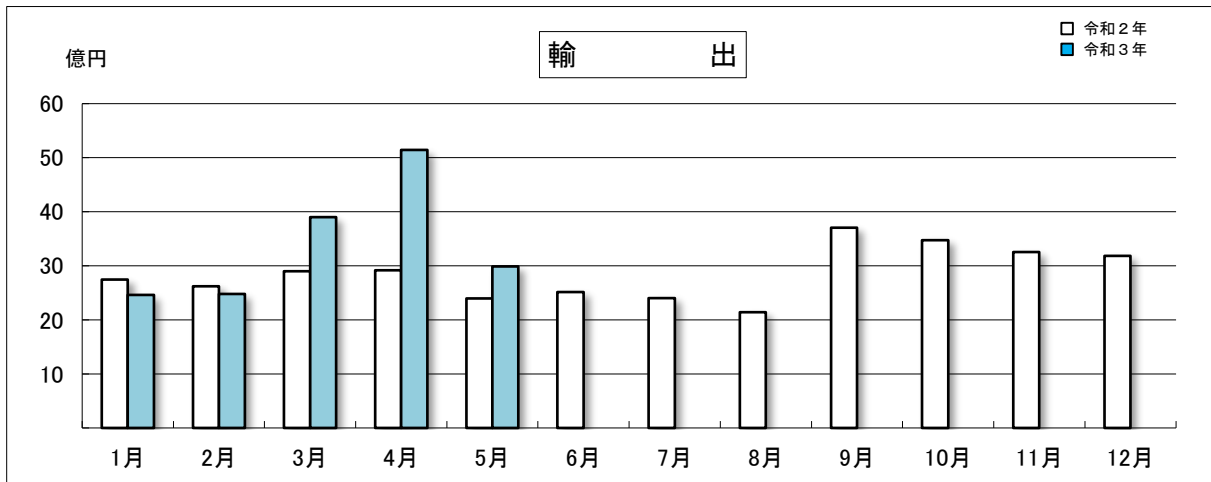
5 輸出の当月分、輸入の当月分及び前月分は速報値である。

6 本資料を他に転載する場合は、必ず八代税関支署の資料に基づく旨を注記してください。

◎八代税関支署管内 月別貿易額推移

(単位：百万円)

区 分	輸 出			輸 入		
	令和3年	令和2年	前年同月比	令和3年	令和2年	前年同月比
1月	2,462	2,743	89.8%	8,810	9,833	89.6%
2月	2,478	2,620	94.6%	8,098	7,694	105.2%
3月	3,897	2,897	134.5%	7,802	7,543	103.4%
4月	5,146	2,915	176.5%	7,668	7,877	97.3%
5月	2,986	2,395	124.7%	6,728	6,949	96.8%
6月		2,516			8,258	
7月		2,401			8,641	
8月		2,142			6,558	
9月		3,704			6,847	
10月		3,475			8,156	
11月		3,253			7,206	
12月		3,183			7,488	
累計	16,971	34,245		39,105	93,050	
当月までの累計	16,971	13,571	125.1%	39,105	39,896	98.0%



◎八代税関支署管内 主要輸出品表

品名	単位	5月					1月以降累計			
		数量	価額(千円)	前年同月比		構成比	数量	価額(千円)	前年同期比	
				数量	価額				数量	価額
輸出総額			2,986,051		124.7%	100.0%		16,970,524		125.1%
食料品及び動物			104,633		99.9%	3.5%		484,872		87.5%
魚介類及び同調製品	MT	106	68,640	86.9%	92.6%	2.3%	442	294,150	70.9%	76.1%
魚介類	MT	106	68,640	86.9%	92.6%	2.3%	442	294,150	70.9%	76.1%
穀物及び同調製品	MT	21	10,072	105.0%	97.9%	0.3%	139	62,683	110.3%	106.2%
原材料			889,338		179.0%	29.8%		4,066,836		137.5%
木材及びコルク			273,035		144.4%	9.1%		1,256,888		129.6%
木材			273,035		144.4%	9.1%		1,256,359		129.5%
パルプ及び古紙	MT	1,741	44,788	99.1%	195.1%	1.5%	10,144	221,502	90.3%	182.3%
織物用繊維及びびくず	MT	123	9,275	5.6倍	3.0倍	0.3%	636	64,731	111.6%	186.9%
粗鉱物	MT	449	18,563	87.9%	85.9%	0.6%	1,360	52,823	70.9%	69.4%
金属鉱及びびくず	MT	7,158	540,998	97.7%	2.1倍	18.1%	41,126	2,468,213	86.4%	140.9%
(鉄鋼くず)	MT	6,445	302,442	93.8%	191.2%	10.1%	37,548	1,661,422	85.5%	146.6%
化学製品			311,176		89.3%	10.4%		2,117,859		136.8%
元素及び化合物			36,104		190.3%	1.2%		257,742		2.3倍
有機化合物			36,104		190.3%	1.2%		257,404		2.3倍
プラスチック	MT	689	78,812	97.5%	102.1%	2.6%	4,084	976,526	92.8%	2.6倍
その他の化学製品	MT	156	191,026	65.0%	88.6%	6.4%	863	865,022	74.2%	90.1%
原料別製品			344,129		2.1倍	11.5%		2,117,063		197.9%
紙類及び同製品	MT	296	29,792	2.1倍	2.2倍	1.0%	1,182	112,087	163.0%	159.6%
鉄鋼	MT	4,395	294,584	175.8%	2.7倍	9.9%	31,400	1,902,567	156.9%	2.2倍
ビレット及びシートバー等	MT	1,383	82,457	97.8%	157.5%	2.8%	15,277	856,856	97.9%	136.8%
鉄鋼の棒・形鋼及び線	MT	3,011	211,750	2.8倍	3.7倍	7.1%	16,122	1,045,334	3.7倍	4.3倍
金属製品			14,926		43.1%	0.5%		83,666		90.0%
機械類及び輸送用機器			1,228,429		101.2%	41.1%		7,810,153		109.7%
一般機械			422,303		63.9%	14.1%		1,872,139		79.2%
原動機	KG	118,591	265,089	52.2%	49.4%	8.9%	614,613	1,304,600	79.0%	75.7%
建設用・鉱山用機械			30,784		10.7倍	1.0%		36,680		8.3倍
電気機器			803,835		2.5倍	26.9%		4,204,344		186.1%
輸送用機器			2,291		1.0%	0.1%		1,733,670		69.4%
二輪自動車類			-		全減	-		1,717,288		73.7%
雑製品			106,433		168.2%	3.6%		340,020		127.4%
精密機器類			33,796		4.1倍	1.1%		76,563		149.6%
その他の雑製品			70,428		128.7%	2.4%		260,196		120.8%
プラスチック製品	KG	78,193	67,163	110.0%	133.7%	2.2%	318,915	254,528	111.6%	120.8%

◎八代税関支署管内 主要輸入品表

品名	単位	5月					1月以降累計			
		数量	価額(千円)	前年同月比		構成比	数量	価額(千円)	前年同期比	
				数量	価額				数量	価額
輸入総額			6,728,030		96.8%	100.0%		39,105,427		98.0%
食料品及び動物			2,400,556		148.5%	35.7%		11,722,144		112.3%
魚介類及び同調製品	MT	216	48,921	2.3倍	3.1倍	0.7%	3,253	552,278	66.8%	76.0%
魚介類	KG	206,840	45,274	2.4倍	3.6倍	0.7%	3,206,360	534,800	66.4%	75.3%
穀物及び同調製品	MT	52,811	1,815,220	105.4%	159.7%	27.0%	255,601	8,300,853	93.3%	112.7%
米	MT	3,500	210,734	29.2倍	26.6倍	3.1%	19,560	1,372,910	193.0%	163.6%
大麦及びはだか麦	MT	5,700	161,307	81.5%	89.4%	2.4%	35,183	958,305	97.4%	88.8%
とうもろこし	MT	42,379	1,387,408	102.4%	157.0%	20.6%	197,640	5,826,515	90.2%	113.2%
飼料	MT	8,752	480,820	78.7%	109.7%	7.1%	50,200	2,559,969	96.2%	124.6%
植物性油かす	MT	6,634	393,155	69.3%	100.0%	5.8%	40,776	2,193,934	94.5%	123.0%
原材料			166,089		120.3%	2.5%		835,473		90.5%
採油用の種・ナット及び核	MT	620	62,730	60.8%	79.8%	0.9%	2,020	197,677	76.7%	96.2%
木材及びコルク			67,784		2.4倍	1.0%		234,057		73.8%
木材			66,495		2.3倍	1.0%		220,318		73.4%
粗鉱物	MT	284	7,958	70.6%	57.2%	0.1%	21,895	296,426	91.0%	101.1%
金属鉱及びびくず	MT	90	21,381	89.1%	2.6倍	0.3%	422	61,079	95.0%	142.1%
鉱物性燃料			1,674,015		128.3%	24.9%		6,479,281		75.9%
石炭	MT	142,206	1,664,867	86.9%	128.2%	24.7%	728,278	6,143,489	75.6%	74.8%
石油製品			2,012		全増	0.0%		315,712		101.4%
化学製品			845,907		63.2%	12.6%		6,048,125		102.9%
元素及び化合物			552,066		71.1%	8.2%		3,153,382		96.6%
有機化合物			522,536		71.2%	7.8%		2,995,645		96.0%
肥料	MT	772	37,308	6.3%	9.4%	0.6%	41,540	1,761,356	96.4%	122.3%
プラスチック	MT	1,019	172,806	136.4%	164.5%	2.6%	6,007	804,326	114.8%	115.2%
その他の化学製品	MT	997	64,574	161.9%	176.7%	1.0%	3,854	236,011	73.7%	74.4%
原料別製品			720,239		82.8%	10.7%		7,595,743		111.8%
木製品及びコルク製品(除家具)			120,136		92.2%	1.8%		3,165,526		115.1%
合板・ウッドパネル			3,588		5.3%	0.1%		5,166		1.4%
(合板)			3,588		5.3%	0.1%		5,166		1.4%
パルプウッド等	MT	55	11,480	84.6%	93.7%	0.2%	145,977	2,503,514	153.9%	137.3%
(ウッドチップ)	MT	-	-	-	-	-	145,664	2,439,908	154.3%	140.1%
木製建具及び建築用木工品	KG	354,610	96,480	165.6%	192.3%	1.4%	2,337,732	627,746	109.0%	114.8%
紙類及び同製品	MT	32	6,807	88.9%	79.3%	0.1%	240	57,847	99.2%	110.3%
鉄鋼	MT	188	28,612	61.2%	75.9%	0.4%	4,202	461,883	123.4%	112.0%
非鉄金属	MT	1,713	473,061	89.3%	147.4%	7.0%	13,118	3,142,571	123.0%	155.2%
アルミニウム及び同合金	MT	1,713	473,061	89.3%	147.4%	7.0%	13,118	3,142,571	123.0%	155.2%
金属製品			61,095		21.6%	0.9%		603,997		46.9%
機械類及び輸送用機器			750,346		50.2%	11.2%		4,983,931		79.7%
一般機械			129,524		23.2%	1.9%		1,609,325		63.9%
原動機	MT	95	99,644	34.3%	23.9%	1.5%	1,138	1,291,385	76.8%	65.8%
電気機器			500,365		68.2%	7.4%		2,151,676		78.5%
重電機器			297,080		全増	4.4%		744,904		56.4倍
輸送用機器			120,457		59.6%	1.8%		1,222,930		122.9%
二輪自動車類			64,512		41.7%	1.0%		916,220		101.4%
雑製品			169,222		91.1%	2.5%		1,017,304		97.3%
その他の雑製品			152,852		95.9%	2.3%		835,766		98.7%

◎八代税関支署管内 輸出地域(国)別表

区 分	5 月			1月以降累計		
	価額 (千円)	前年同月比	構成比	価額 (千円)	前年同期比	構成比
輸出総額	2,986,051	124.7%	100.0%	16,970,524	125.1%	100.0%
アジア	2,237,436	117.3%	74.9%	13,335,815	116.9%	78.6%
大韓民国	667,607	145.0%	22.4%	3,650,681	124.2%	21.5%
中華人民共和国	745,977	109.4%	25.0%	4,814,012	125.1%	28.4%
台湾	39,221	5.9倍	1.3%	909,643	39.9倍	5.4%
モンゴル	471	全増	0.0%	4,115	全増	0.0%
香港	105,287	3.0倍	3.5%	315,722	118.7%	1.9%
ベトナム	168,680	133.6%	5.6%	772,118	127.1%	4.5%
タイ	8,328	5.4%	0.3%	54,275	4.9%	0.3%
シンガポール	14,391	158.5%	0.5%	150,962	82.4%	0.9%
マレーシア	114,178	110.9%	3.8%	670,265	132.4%	3.9%
フィリピン	53,595	100.1%	1.8%	159,550	151.0%	0.9%
インドネシア	183,221	80.5%	6.1%	1,105,532	79.6%	6.5%
インド	131,960	3.0倍	4.4%	682,801	167.0%	4.0%
パキスタン	1,514	25.1%	0.1%	27,762	140.0%	0.2%
バングラデシュ	-	-	-	10,467	3.6倍	0.1%
中東	10,787	69.8%	0.4%	96,503	91.0%	0.6%
イラク	-	-	-	14,411	109.9%	0.1%
サウジアラビア	-	全減	-	35,957	47.1%	0.2%
オマーン	1,392	全増	0.0%	2,518	89.4%	0.0%
アラブ首長国連邦	9,184	全増	0.3%	35,370	3.1倍	0.2%
西欧	210,580	3.1倍	7.1%	1,197,702	147.7%	7.1%
スウェーデン	3,803	全増	0.1%	38,419	3.3倍	0.2%
デンマーク	2,706	3.4倍	0.1%	28,508	100.7%	0.2%
英国	50,433	2.5倍	1.7%	342,974	124.8%	2.0%
アイルランド	-	全減	-	29,676	118.1%	0.2%
オランダ	2,087	6.2倍	0.1%	9,121	77.3%	0.1%
ベルギー	764	全増	0.0%	37,693	170.6%	0.2%
フランス	66,774	7.7倍	2.2%	242,828	154.7%	1.4%
ドイツ	31,266	144.6%	1.0%	164,223	142.6%	1.0%
スイス	5,959	3.8倍	0.2%	14,249	9.0倍	0.1%
スペイン	1,008	全増	0.0%	64,292	186.0%	0.4%
イタリア	37,204	4.0倍	1.2%	129,005	2.9倍	0.8%
フィンランド	264	115.8%	0.0%	6,144	2.2倍	0.0%
トルコ	-	-	-	17,000	69.6%	0.1%
クロアチア	-	全減	-	1,610	94.9%	0.0%
中東欧・ロシア等	39,976	2.4倍	1.3%	183,504	152.4%	1.1%
カザフスタン	2,840	全増	0.1%	4,187	全増	0.0%
ポーランド	477	19.6%	0.0%	13,151	2.1倍	0.1%
ロシア	32,504	2.6倍	1.1%	119,056	123.1%	0.7%
ルーマニア	4,155	3.4倍	0.1%	23,208	5.3倍	0.1%
ブルガリア	-	-	-	5,377	2.8倍	0.0%
北米	464,742	2.8倍	15.6%	1,966,083	2.3倍	11.6%
カナダ	-	-	-	14,366	5.9倍	0.1%
アメリカ合衆国	464,742	2.8倍	15.6%	1,951,717	2.3倍	11.5%
中南米	776	全増	0.0%	1,144	52.8%	0.0%
パナマ	776	全増	0.0%	1,144	52.8%	0.0%
アフリカ	9,581	4.3%	0.3%	159,547	62.6%	0.9%
アルジェリア	-	-	-	6,221	全増	0.0%
ガーナ	-	全減	-	117,697	49.3%	0.7%
大洋州	12,173	5.8倍	0.4%	30,226	102.0%	0.2%
オーストラリア	9,792	36.7倍	0.3%	22,976	136.8%	0.1%
ニュージーランド	2,381	全増	0.1%	5,979	72.9%	0.0%

◎八代税関支署管内 輸入地域(国)別表

区 分	5 月			1月以降累計		
	価額(千円)	前年同月比	構成比	価額(千円)	前年同期比	構成比
輸入総額	6,728,030	96.8%	100.0%	39,105,427	98.0%	100.0%
アジア	2,284,103	68.8%	33.9%	16,578,271	94.6%	42.4%
大韓民国	442,745	163.0%	6.6%	1,741,435	118.7%	4.5%
中華人民共和国	1,172,252	69.0%	17.4%	6,888,881	90.2%	17.6%
台湾	25,819	8.7倍	0.4%	85,935	19.8倍	0.2%
ベトナム	73,325	13.6%	1.1%	3,011,597	83.4%	7.7%
タイ	424,567	111.1%	6.3%	2,531,919	109.8%	6.5%
シンガポール	-	-	-	-	全減	-
マレーシア	6,489	1.9%	0.1%	1,569,601	96.8%	4.0%
フィリピン	68,004	162.5%	1.0%	469,690	90.4%	1.2%
インドネシア	53,128	179.1%	0.8%	188,537	128.6%	0.5%
ラオス	2,167	全増	0.0%	7,780	3.5倍	0.0%
インド	15,607	2.7倍	0.2%	79,598	92.8%	0.2%
パキスタン	-	-	-	537	0.5%	0.0%
バングラデシュ	-	-	-	-	全減	-
中東	23,049	全増	0.3%	291,415	132.4%	0.7%
サウジアラビア	23,049	全増	0.3%	290,208	132.5%	0.7%
イスラエル	-	-	-	1,207	107.5%	0.0%
西欧	36,342	65.8%	0.5%	269,206	80.4%	0.7%
スウェーデン	17,631	60.4%	0.3%	69,858	115.0%	0.2%
英国	-	-	-	11,123	150.1%	0.0%
オランダ	-	全減	-	756	57.4%	0.0%
ベルギー	-	全減	-	3,394	6.8%	0.0%
ドイツ	10,886	66.1%	0.2%	135,060	94.7%	0.3%
ポルトガル	-	-	-	3,829	2.1倍	0.0%
スペイン	-	-	-	-	全減	-
イタリア	7,825	118.5%	0.1%	18,486	46.8%	0.0%
フィンランド	-	-	-	-	-	-
オーストリア	-	全減	-	26,700	10.1倍	0.1%
トルコ	-	-	-	-	全減	-
中東欧・ロシア等	430,914	37.9%	6.4%	3,189,918	99.9%	8.2%
カザフスタン	-	-	-	236,606	57.5%	0.6%
ポーランド	4,734	全増	0.1%	4,734	全増	0.0%
ロシア	424,228	37.3%	6.3%	2,946,626	106.2%	7.5%
ラトビア	1,952	全増	0.0%	1,952	40.1%	0.0%
チェコ	-	-	-	-	全減	-
北米	2,233,944	2.6倍	33.2%	5,974,508	145.7%	15.3%
カナダ	17,602	19.6%	0.3%	149,674	25.6%	0.4%
アメリカ合衆国	2,216,342	2.9倍	32.9%	5,824,834	165.6%	14.9%
中南米	475,297	68.0%	7.1%	5,306,608	105.0%	13.6%
メキシコ	-	-	-	5,690	94.2%	0.0%
チリ	23,711	全増	0.4%	42,456	81.1%	0.1%
ブラジル	451,586	64.9%	6.7%	5,257,122	114.8%	13.4%
アルゼンチン	-	全減	-	1,340	0.5%	0.0%
大洋州	1,244,381	142.5%	18.5%	7,495,501	79.3%	19.2%
オーストラリア	1,189,772	136.3%	17.7%	7,333,563	79.0%	18.8%
ニュージーランド	54,609	全増	0.8%	161,938	91.9%	0.4%

○八代税関支署管内 港別主要輸出入品

§ 八代支署

輸 出						輸 入							
品 名	単 位	数 量	価 額 (千円)	前年同月比		構 成 比	品 名	単 位	数 量	価 額 (千円)	前年同月比		構 成 比
				数 量	価 額						数 量	価 額	
総 額			1,301,481		102.3%	100.0%	総 額			3,377,291		110.2%	100.0%
原材料			460,251		127.6%	35.4%	食料品及び動物			1,934,794		149.5%	57.3%
木材及びコルク			205,603		160.2%	15.8%	穀物及び同調製品	MT	42,183	1,459,474	107.6%	169.8%	43.2%
木材			205,603		160.2%	15.8%	大麦及びはだか麦	MT	5,700	161,307	81.5%	89.4%	4.8%
パルプ及び古紙	MT	873	20,087	155.3%	2.6倍	1.5%	とうもろこし	MT	31,791	1,037,218	102.5%	160.9%	30.7%
粗鉱物	MT	449	18,563	87.9%	85.9%	1.4%	飼料	MT	8,534	475,320	79.5%	111.0%	14.1%
金属鉱及びくず	MT	3,028	215,998	42.0%	106.5%	16.6%	植物油かす	MT	6,634	393,155	69.3%	100.0%	11.6%
(鉄鋼くず)	MT	2,713	141,199	39.5%	89.3%	10.8%	原材料			99,204		171.4%	2.9%
化学製品			220,137		87.8%	16.9%	木材及びコルク			63,629		2.4倍	1.9%
染料・なめし剤及び着色剤	MT	1	988	50.0%	64.1%	0.1%	木材			63,629		2.4倍	1.9%
肥料	MT	34	4,246	2.3倍	38.5%	0.3%	粗鉱物	MT	284	7,958	70.6%	57.2%	0.2%
プラスチック	MT	467	23,877	116.5%	132.5%	1.8%	金属鉱及びくず	MT	90	21,381	89.1%	2.6倍	0.6%
その他の化学製品	MT	156	191,026	65.0%	88.6%	14.7%	鉱物性燃料			9,148		150.9%	0.3%
原料別製品			326,840		2.6倍	25.1%	石炭	MT	-	-	-	-	-
紙類及び同製品	MT	296	29,792	2.1倍	2.2倍	2.3%	石油製品			2,012		全増	0.1%
紙及び板紙	MT	296	29,792	2.1倍	2.2倍	2.3%	化学製品			332,604		52.0%	9.8%
鉄鋼	MT	4,394	294,207	175.8%	2.7倍	22.6%	元素及び化合物			100,480		23.6%	3.0%
ピレット及びシートバー等	MT	1,383	82,457	97.8%	157.5%	6.3%	有機化合物			70,950		18.2%	2.1%
鉄鋼の棒・形鋼及び線	MT	3,011	211,750	2.8倍	3.7倍	16.3%	肥料	MT	772	37,308	30.6%	36.1%	1.1%
機械類及び輸送用機器			265,089		50.0%	20.4%	プラスチック	MT	724	122,344	168.4%	2.0倍	3.6%
一般機械			265,089		50.0%	20.4%	その他の化学製品	MT	995	63,769	161.5%	174.5%	1.9%
原動機	KG	118,591	265,089	52.4%	50.0%	20.4%	原料別製品			296,502		97.4%	8.8%
雑製品			29,164		6.5倍	2.2%	木製品及びコルク製品(除家具)			55,997		3.3倍	1.7%
精密機器類			23,690		全増	1.8%	(ウッドチップ)	MT	-	-	-	-	-
							鉄鋼	MT	56	6,427	29.6%	32.1%	0.2%
							非鉄金属	MT	701	192,554	69.6%	114.8%	5.7%
							アルミニウム及び同合金	MT	701	192,554	69.6%	114.8%	5.7%
							金属製品			17,828		20.6%	0.5%
							機械類及び輸送用機器			561,037		90.2%	16.6%
							電気機器			492,810		80.6%	14.6%
							重電機器			292,652		全増	8.7%
							輸送用機器			62,718		12.2倍	1.9%
							雑製品			142,346		101.2%	4.2%
							その他の雑製品			132,030		97.1%	3.9%

S 熊本出張所

輸 出							輸 入						
品 名	単 位	数 量	価額 (千円)	前年同月比		構成比	品 名	単 位	数 量	価額 (千円)	前年同月比		構成比
				数量	価額						数量	価額	
総 額			1,387,465		140.5%	100.0%	総 額			865,195		52.8%	100.0%
食料品及び動物			36,203		118.5%	2.6%	食料品及び動物			96,671		136.1%	11.2%
穀物及び同調製品	MT	21	10,072	105.0%	97.9%	0.7%	魚介類及び同調製品	MT	100	30,020	11.1倍	8.5倍	3.5%
その他の調製食料品			24,821		126.3%	1.8%	魚介類	KG	90,580	26,373	全増	全増	3.0%
原材料			200,412		2.7倍	14.4%	穀物及び同調製品	MT	40	5,556	7.5%	14.5%	0.6%
パルプ及び古紙	MT	868	24,701	72.7%	163.0%	1.8%	麦芽	MT	-	-	全減	全減	-
織物用繊維及びびくず	MT	123	9,275	5.6倍	3.0倍	0.7%	果実及び野菜	KG	32,663	11,829	60.2%	92.8%	1.4%
金属鉱及びびくず	MT	398	163,757	3.3倍	3.0倍	11.8%	糖類及び同調製品・はちみつ	MT	22	38,910	全増	全増	4.5%
化学製品			91,039		93.3%	6.6%	飼料	MT	218	5,500	55.2%	53.3%	0.6%
元素及び化合物			36,104		190.3%	2.6%	原材料			66,885		83.4%	7.7%
有機化合物			36,104		190.3%	2.6%	採油用の種・ナット及び核	MT	620	62,730	60.8%	79.8%	7.3%
精油・香料及び化粧品類	MT	-	-	全減	全減	-	木材及びコルク			4,155		2.6倍	0.5%
プラスチック	MT	222	54,935	72.5%	92.8%	4.0%	木材			2,866		181.0%	0.3%
原料別製品			17,289		46.8%	1.2%	化学製品			61,717		88.8%	7.1%
ゴム製品	MT	-	-	全減	全減	-	精油・香料及び化粧品類	MT	76	10,450	83.5%	98.9%	1.2%
金属製品			14,926		43.1%	1.1%	プラスチック	MT	295	50,462	93.1%	112.3%	5.8%
手道具類及び機械用工具	KG	139	14,656	1.1%	46.8%	1.1%	ポリエチレン	MT	176	30,257	81.1%	87.8%	3.5%
機械類及び輸送用機器			963,340		141.1%	69.4%	合成樹脂	MT	119	20,205	117.8%	192.7%	2.3%
一般機械			157,214		120.6%	11.3%	原料別製品			423,737		84.8%	49.0%
原動機	KG	-	-	全減	全減	-	ゴム製品	MT	13	6,730	48.1%	52.8%	0.8%
電気機器			803,835		2.5倍	57.9%	木製品及びコルク製品 (除家具)			64,139		136.3%	7.4%
輸送用機器			2,291		1.0%	0.2%	木製建具及び建築用木工品	KG	179,756	50,276	130.6%	144.4%	5.8%
二輪自動車類			-		全減	-	鉄鋼	MT	132	22,185	111.9%	125.3%	2.6%
雑製品			77,269		131.4%	5.6%	非鉄金属	MT	1,012	280,507	111.0%	183.1%	32.4%
精密機器類			10,106		121.8%	0.7%	アルミニウム及び同合金	MT	1,012	280,507	111.0%	183.1%	32.4%
科学光学機器			10,106		121.8%	0.7%	金属製品			43,267		22.1%	5.0%
その他の雑製品			67,163		133.7%	4.8%	機械類及び輸送用機器			189,309		21.7%	21.9%
プラスチック製品	KG	78,193	67,163	110.0%	133.7%	4.8%	一般機械			124,015		22.4%	14.3%
特殊取扱品			1,228		30.2%	0.1%	原動機	MT	93	97,432	33.8%	23.5%	11.3%
再輸出品			1,228		30.2%	0.1%	電気機器			7,555		6.2%	0.9%
							輸送用機器			57,739		29.3%	6.7%
							自動車の部分品	KG	108,660	55,945	105.3%	121.2%	6.5%
							二輪自動車類			1,794		1.2%	0.2%
							雑製品			26,876		59.7%	3.1%
							家具	KG	21,173	5,181	104.1%	92.3%	0.6%
							精密機器類			-		全減	-
							その他の雑製品			20,822		89.3%	2.4%
							プラスチック製品	KG	40,239	17,826	108.3%	159.7%	2.1%
							運動用具			-		全減	-

S 三角出張所

輸 出							輸 入						
品 名	単 位	数 量	価額 (千円)	前年同月比		構成比	品 名	単 位	数 量	価額 (千円)	前年同月比		構成比
				数量	価額						数量	価額	
総 額			224,573		3.2倍	100.0%	総 額			1,683,768		128.4%	100.0%
食料品及び動物			63,330		89.2%	28.2%	食料品及び動物			18,901		151.1%	1.1%
魚介類及び同調製品	MT	100	63,330	83.3%	89.2%	28.2%	魚介類及び同調製品	MT	116	18,901	136.5%	151.1%	1.1%
魚介類	MT	100	63,330	83.3%	89.2%	28.2%	魚介類	KG	116,260	18,901	137.3%	151.1%	1.1%
原材料			161,243		全増	71.8%	糖類及び同調製品・はちみつ	MT	-	-	-	-	-
金属鋳及びくず	MT	3,732	161,243	全増	全増	71.8%	糖みつ	MT	-	-	-	-	-
(鉄鋼くず)	MT	3,732	161,243	全増	全増	71.8%	鉱物性燃料			1,664,867		128.2%	98.9%
原料別製品			-		-	-	石炭	MT	142,206	1,664,867	86.9%	128.2%	98.9%
鉄鋼	MT	-	-	-	-	-							
ビレット及びシートバ等	MT	-	-	-	-	-							

S 水俣出張所

輸 出							輸 入						
品 名	単 位	数 量	価額 (千円)	前年同月比		構成比	品 名	単 位	数 量	価額 (千円)	前年同月比		構成比
				数量	価額						数量	価額	
総 額			72,532		113.5%	100.0%	総 額			801,776		85.7%	100.0%
食料品及び動物			5,100		162.2%	7.0%	食料品及び動物			350,190		146.5%	43.7%
魚介類及び同調製品	MT	6	5,100	3.0倍	162.2%	7.0%	魚介類及び同調製品	MT	-	-	-	-	-
魚介類	MT	6	5,100	3.0倍	162.2%	7.0%	魚介類	KG	-	-	-	-	-
原材料			67,432		111.0%	93.0%	穀物及び同調製品	MT	10,588	350,190	102.3%	146.5%	43.7%
木材及びコルク			67,432		111.0%	93.0%	とうもろこし	MT	10,588	350,190	102.3%	146.5%	43.7%
木材			67,432		111.0%	93.0%	飼料	MT	-	-	-	-	-
							植物性油かす	MT	-	-	-	-	-
							原材料			-		-	-
							木材及びコルク			-		-	-
							木材			-		-	-
							化学製品			451,586		71.7%	56.3%
							元素及び化合物			451,586		133.7%	56.3%
							有機化合物			451,586		133.7%	56.3%
							肥料	MT	-	-	全減	全減	-
							原料別製品			-		全減	-
							(合板)			-		全減	-

S 熊本空港出張所

輸 出							輸 入						
品 名	単 位	数 量	価額 (千円)	前年同月比		構成比	品 名	単 位	数 量	価額 (千円)	前年同月比		構成比
				数量	価額						数量	価額	
総 額			-		-	-	総 額			-		-	-