



# 令和3年5月分 長崎県貿易概況〔速報〕

輸出は3カ月ぶりのマイナス

輸入は4カ月ぶりのマイナス

輸出は、自動車の部分品、金属鉱及びびくすなどが増加したものの、船舶類、一般機械などが減少したことにより、総額102億85百万円(対前年同月比▲36.8%)で3カ月ぶりのマイナス

輸入は、電気機器、木製品及びコルク製品(除家具)などが増加したものの、鉱物性燃料、一般機械などが減少したことにより、総額53億93百万円(対前年同月比▲49.6%)で4カ月ぶりのマイナス

## ○貿易額動向

(単位：百万円)

輸 出			輸 入		
価 額	伸び率	増減額	価 額	伸び率	増減額
10,285	▲36.8%	▲5,977	5,393	▲49.6%	▲5,299
差 引		+4,892	(3カ月連続の出超)		

## ○主要品目

(単位：百万円)

輸 出					輸 入				
品 目	価 額	伸び率	構成比	主な増減国	品 目	価 額	伸び率	構成比	主な増減国
船舶類	9,698	▲35.2%	94.3%	増：シンガポール、マニラ 減：パナマ、ポルトガル	鉱物性燃料	3,824	▲46.8%	70.9%	増：東ティモール 減：ロシア、カナダ
自動車の部分品	291	23.0倍	2.8%	増：アメリカ、北マケドニア	鉄鋼	449	▲30.4%	8.3%	減：韓国
一般機械	134	▲83.8%	1.3%	増：インド、インドネシア 減：中国、シンガポール	電気機器	372	3.3倍	6.9%	増：中国、台湾 減：韓国、アメリカ
金属鉱及びびくす	126	全増	1.2%	増：韓国	有機化合物	173	▲13.5%	3.2%	減：ブラジル
					果実及び野菜	164	▲16.8%	3.0%	減：インドネシア、中国

## ○増減主要品目

(単位：百万円)

輸 出						輸 入					
増減	品 目	価 額	伸び率	寄与度	増減額	増減	品 目	価 額	伸び率	寄与度	増減額
減少1位	船舶類	9,698	▲35.2%	▲32.4%	▲5,273	減少1位	鉱物性燃料	3,824	▲46.8%	▲31.5%	▲3,369
減少2位	一般機械	134	▲83.8%	▲4.3%	▲698	減少2位	一般機械	28	▲98.1%	▲13.1%	▲1,405
増加1位	自動車の部分品	291	23.0倍	+1.7%	+279	増加1位	電気機器	372	3.3倍	+2.4%	+258

## ○主要地域

(単位：百万円)

輸 出					輸 入				
地 域	価 額	伸び率	寄与度	主な増減品目	地 域	価 額	伸び率	寄与度	主な増減品目
アジア	5,051	+15.7%	+4.2%	増：船舶類、金属鉱及びびくす 減：一般機械、金属製品	アジア	2,508	▲6.9%	▲1.7%	増：電気機器、木製品及びコルク製品(除家具) 減：一般機械、鉄鋼
大洋州	4,927	+46.1%	+9.6%	増：船舶類	北米	1,941	▲56.5%	▲23.6%	減：鉱物性燃料、穀物及び同調製品
北米	197	全増	+1.2%	増：自動車の部分品	大洋州	718	▲12.2%	▲0.9%	減：穀物及び同調製品

注1. 輸出はFOB価格、輸入はCIF価格により計上。

注2. 輸出は当該貨物を積載する船舶又は航空機の出港の日、輸入は当該貨物の許可の日をもって計上。

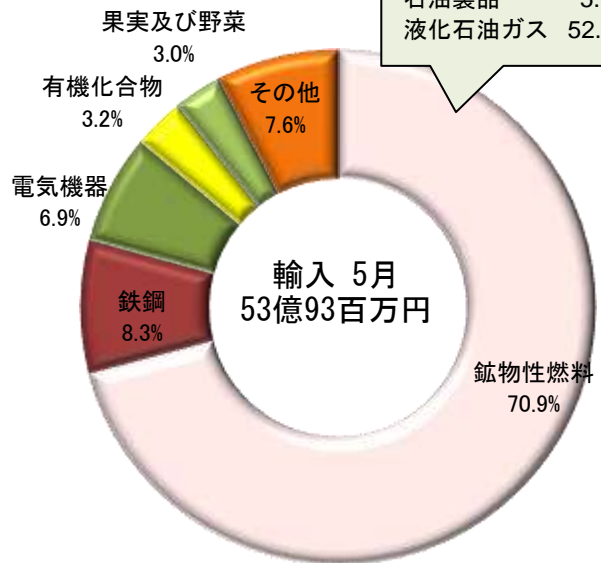
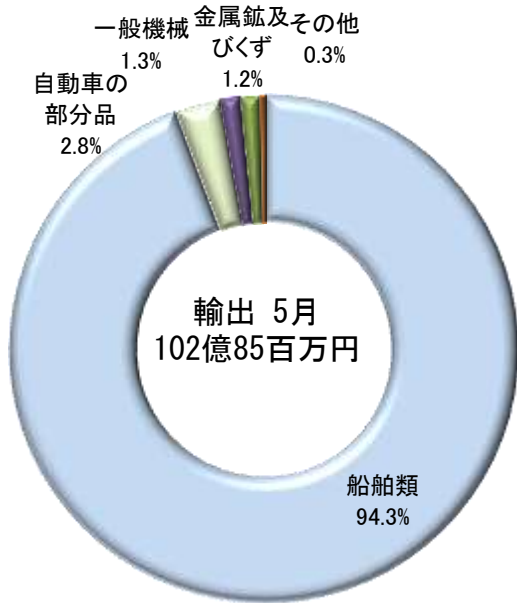
注3. 本資料における貿易額は、長崎税関(本関)、佐世保税関支署、長崎空港出張所及び門司税関蔵原税関支署が管轄する区域に蔵置された貨物の通関額。

注4. 伸び率は対前年同月比により計上し、殆全増は対前年同月比が100倍以上の場合に表示。

注5. 為替レート(税関長公示レートの平均値) 令和3年5月平均：¥108.80/ドル 前年同月(¥107.17/ドル)に比べ1.5%の円安。

○本資料を他に転載する場合は、長崎税関の資料による旨を注記してください。  
○本資料についての問い合わせは、長崎税関 調査部 調査統計課まで。(TEL 095-828-8659)  
○長崎税関ホームページ <http://www.customs.go.jp/nagasaki/>

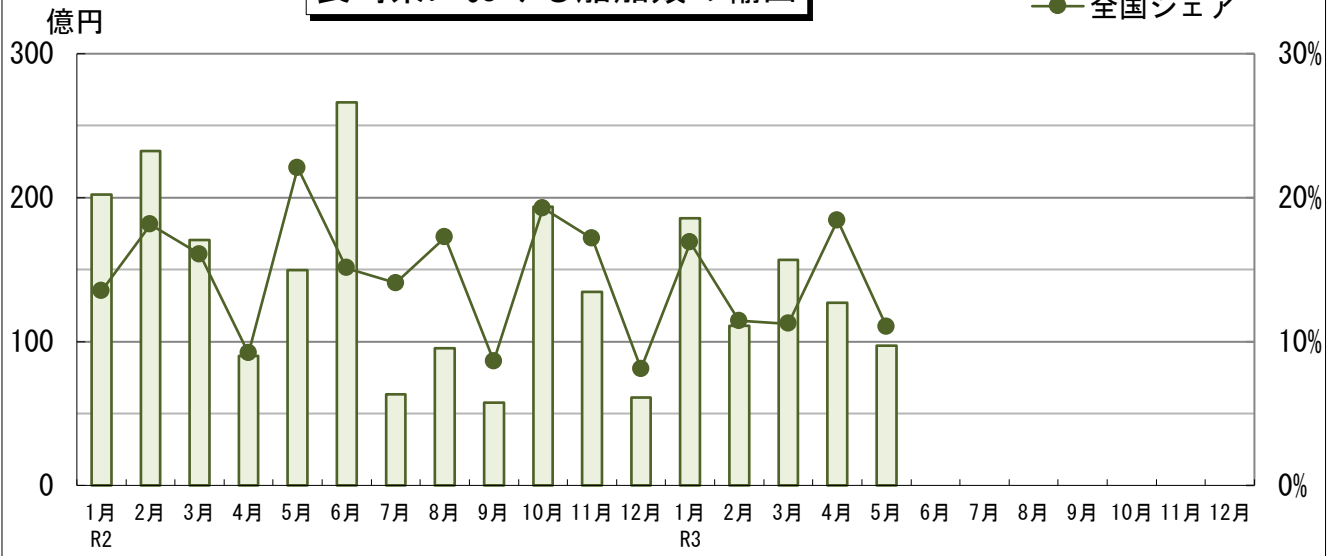
## 長崎県輸出入主要品構成比



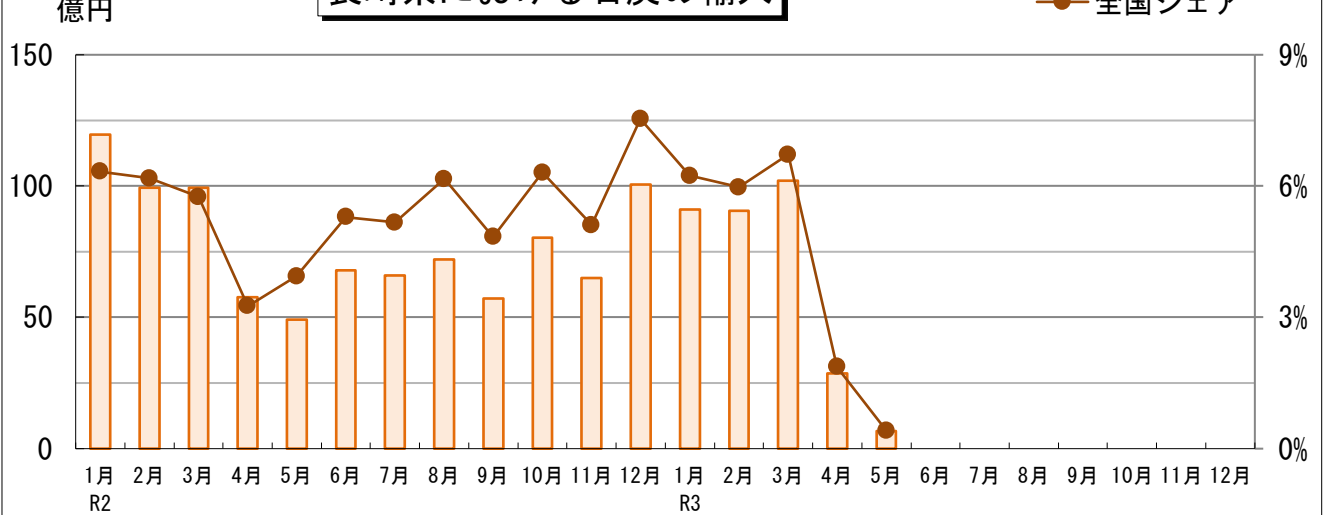
【鉱物性燃料の内訳】

石炭	12.4%
石油製品	5.8%
液化石油ガス	52.8%

### 長崎県における船舶類の輸出



### 長崎県における石炭の輸入



## 令和3年5月分 長崎県貿易概況〔速報〕

### 目 次

1. 貿易額推移表	P1
2. 主要輸出品表	P2
3. 主要輸入品表	P2
4. 輸出地域（国）別表	P3
5. 輸入地域（国）別表	P3
6. 輸出品別地域（国）別表	P4
7. 輸入品別地域（国）別表	P4
8. 港別実績表及び参考資料	P5

注1. 輸出はFOB価格、輸入はCIF価格により計上。

注2. 輸出は当該貨物を積載する船舶又は航空機の出港の日、輸入は当該貨物の許可の日をもって計上。

注3. 本資料における貿易額は、長崎税関（本関）、佐世保税関支署、長崎空港出張所及び門司税関厳原税関支署が管轄する区域に蔵置された貨物の通関額。

注4. 伸び率は対前年同月比により計上し、殆全増は対前年同月比が100倍以上の場合に表示。

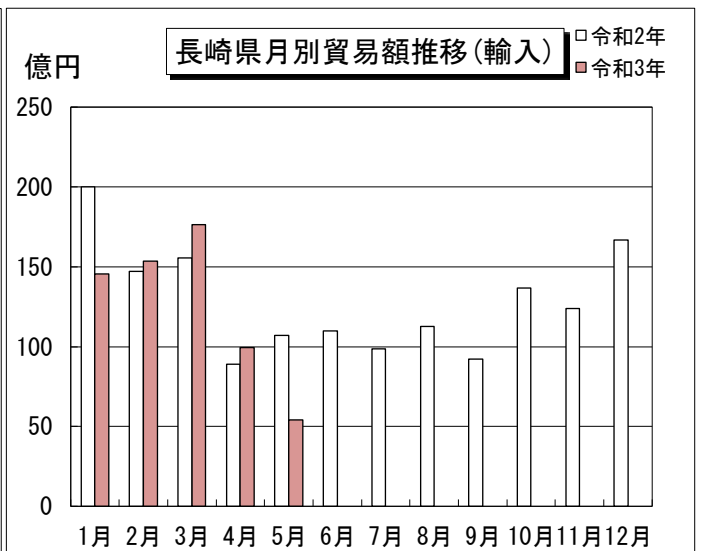
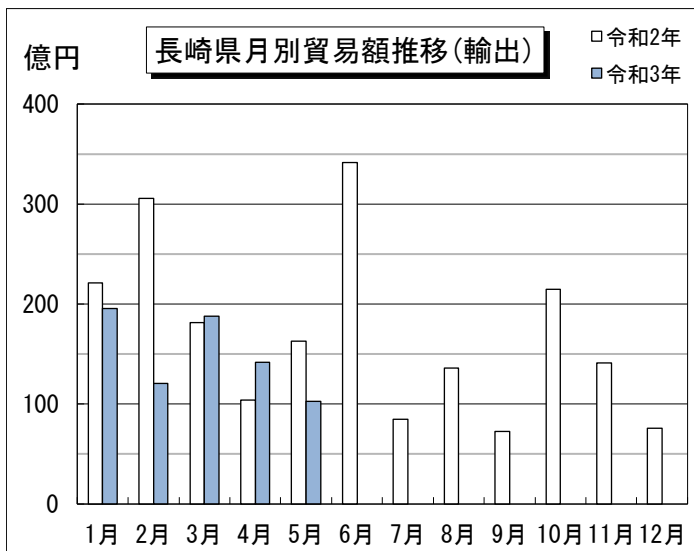
注5. 為替レート（税関長公示レートの平均値） 令和3年5月平均：¥108.80/ドル 前年同月（¥107.17/ドル）に比べ1.5%の円安。

○本資料を他に転載する場合は、長崎税関の資料による旨を注記してください。  
○本資料についての問い合わせは、長崎税関 調査部 調査統計課まで。（TEL 095-828-8659）  
○長崎税関ホームページ <http://www.customs.go.jp/nagasaki/>  
○全国分の詳細な貿易統計の閲覧ができます。 税関ホームページ <http://www.customs.go.jp>

【長崎県貿易額推移表】

((P)は速報値、単位：百万円)

期 間	輸 出		輸 入		輸出入総額		差 引	
	価 額	前 年 同期比	価 額	前 年 同期比	価 額	前 年 同期比	価 額	
平成28年	338,130	121.9%	142,626	79.4%	480,756	105.2%	195,503	
平成29年	321,334	95.0%	187,709	131.6%	509,042	105.9%	133,625	
平成30年	283,532	88.2%	222,322	118.4%	505,854	99.4%	61,209	
令和元年	313,616	110.6%	175,105	78.8%	488,721	96.6%	138,512	
令和2年	204,092	65.1%	153,929	87.9%	358,020	73.3%	50,163	
令和2年	1月	22,110	119.7%	20,000	109.3%	42,110	114.5%	2,109
	2月	30,590	96.9%	14,715	93.6%	45,305	95.8%	15,876
	3月	18,150	37.5%	15,559	113.6%	33,708	54.2%	2,591
	4月	10,368	69.8%	8,892	71.9%	19,261	70.7%	1,476
	5月	16,262	34.7%	10,692	74.1%	26,954	43.9%	5,570
	6月	34,120	193.8%	11,002	94.3%	45,122	154.2%	23,117
	7月	8,455	20.3%	9,854	67.3%	18,309	32.5%	-1,398
	8月	13,626	67.4%	11,263	68.1%	24,889	67.7%	2,363
	9月	7,267	24.4%	9,208	76.3%	16,475	39.4%	-1,941
	10月	21,470	105.4%	13,680	103.0%	35,150	104.4%	7,790
	11月	14,082	66.0%	12,370	75.6%	26,451	70.2%	1,712
	12月	7,592	3.2倍	16,694	104.0%	24,286	132.0%	-9,102
令和3年	1月	19,522	88.3%	14,548	72.7%	34,070	80.9%	4,973
	2月	12,088	39.5%	15,369	104.4%	27,456	60.6%	-3,281
	3月	18,782	103.5%	17,621	113.3%	36,403	108.0%	1,161
	4月	14,159	136.6%	(P) 9,959	112.0%	(P) 24,118	125.2%	(P) 4,200
	5月	(P) 10,285	63.2%	(P) 5,393	50.4%	(P) 15,678	58.2%	(P) 4,892
	6月							
	7月							
	8月							
	9月							
	10月							
	11月							
	12月							



## ◎長崎県主要輸出品表

令和3年5月分

(単位:百万円)

品目	単位	当 月 分						1月以降累計			
		数量	価 額	前年同月比		構成比	寄与度	数量	価 額	前年同月比	
				数量	価 額					数量	価 額
<b>総 額</b>			<b>10,285</b>		<b>63.2%</b>	<b>100.0%</b>	<b>-36.8%</b>		<b>74,835</b>		<b>76.8%</b>
食料品及び動物			5		61.2%	0.0%	-0.0%		170		3.4倍
魚介類及び同調製品	MT	-	-		-	-	0.0%	211	146	5.4倍	4.7倍
その他の調製食料品			4		3.0倍	0.0%	0.0%	15	15		134.8%
原料別製品			3		1.2%	0.0%	-1.6%		117		23.2%
ゴム製品	MT	28	1	-	17.7%	0.0%	-0.0%	90	19	103.4%	31.3%
金属製品			-		全減	-	-1.6%		80		19.5%
機械類及び輸送用機器			10,124		63.7%	98.4%	-35.5%		73,532		81.6%
一般機械			134		16.2%	1.3%	-4.3%		4,274		112.3%
原動機	KG	10,200	48	3.5%	7.4%	0.5%	-3.7%	1,310,366	3,622	121.8%	2.1倍
電気機器			-		全減	-	-0.5%		197		21.5%
輸送用機器			9,989		66.7%	97.1%	-30.7%		69,061		80.9%
自動車の部分品	KG	181,481	291	21.5倍	23.0倍	2.8%	1.7%	833,152	1,340	160.8%	152.3%
船舶類	NO	4	9,698	80.0%	64.8%	94.3%	-32.4%	26	67,720	92.9%	80.2%
《タンカー》	NO	-	-		-	-	0.0%	2	7,652	100.0%	45.6%
《貨物船》	NO	4	9,698	80.0%	64.8%	94.3%	-32.4%	20	59,990	87.0%	88.9%
その他			154		166.7%	1.5%	0.4%		1,016		14.8%
木材			9		36.7%	0.1%	-0.1%		60		135.4%
パルプ及び古紙	MT	239	6	51.8%	122.3%	0.1%	0.0%	1,142	26	119.2%	2.4倍
金属鉱及びくず	MT	2,509	126	全増	全増	1.2%	0.8%	12,092	574	139.9%	2.2倍

## ◎長崎県主要輸入品表

令和3年5月分

(単位:百万円)

品目	単位	当 月 分						1月以降累計			
		数量	価 額	前年同月比		構成比	寄与度	数量	価 額	前年同月比	
				数量	価 額					数量	価 額
<b>総 額</b>			<b>5,393</b>		<b>50.4%</b>	<b>100.0%</b>	<b>-49.6%</b>		<b>62,890</b>		<b>90.0%</b>
食料品及び動物			352		38.3%	6.5%	-5.3%		3,414		98.0%
魚介類及び同調製品	MT	208	114	75.1%	71.9%	2.1%	-0.4%	541	269	63.2%	61.8%
穀物及び同調製品	MT	1,867	52	8.5%	9.7%	1.0%	-4.5%	76,350	2,161	99.4%	118.7%
米	MT	-	-		-	-	0.0%	3,500	196	全増	全増
とうもろこし	MT	-	-	全減	全減	-	-3.7%	65,916	1,792	103.1%	120.2%
果実及び野菜	KG	1,052,134	164	84.0%	83.2%	3.0%	-0.3%	5,736,782	871	81.5%	77.6%
鉱物性燃料			3,824		53.2%	70.9%	-31.5%		51,104		87.3%
石炭	MT	69,248	666	10.2%	13.5%	12.4%	-39.8%	3,635,892	31,912	73.0%	75.0%
石油製品			311		100.6%	5.8%	0.0%		1,577		89.6%
液化石油ガス	MT	46,289	2,847	72.6%	145.3%	52.8%	8.3%	271,972	17,616	90.0%	131.5%
化学製品			176		86.2%	3.3%	-0.3%		1,081		89.2%
有機化合物			173		86.5%	3.2%	-0.3%		1,058		89.8%
原料別製品			605		73.4%	11.2%	-2.0%		3,022		80.8%
木製品及びコルク製品(除家具)			96		全増	1.8%	0.9%		297		90.4倍
鉄鋼	MT	6,100	449	65.1%	69.6%	8.3%	-1.8%	34,760	2,396	82.6%	81.7%
金属製品			45		29.6%	0.8%	-1.0%		236		32.9%
機械類及び輸送用機器			403		26.0%	7.5%	-10.7%		4,022		147.4%
一般機械			28		1.9%	0.5%	-13.1%		1,111		49.1%
原動機	MT	-	-	全減	全減	-	-8.7%	175	182	29.0%	17.9%
ポンプ及び遠心分離機			19		10.5%	0.3%	-1.5%		405		57.7%
荷役機械	KG	-	-	全減	全減	-	-0.0%	158,545	489	5.8倍	16.9倍
電気機器			372		3.3倍	6.9%	2.4%		2,904		6.6倍
重電機器			352		66.7倍	6.5%	3.2%		2,730		37.5倍
半導体等電子部品			18		76.8%	0.3%	-0.0%		61		98.7%
その他			34		8.4倍	0.6%	0.3%		248		157.6%
家具	KG	16,901	13	全増	全増	0.2%	0.1%	59,380	45	15.8倍	36.4倍
プラスチック製品	KG	22,140	18	55.5倍	73.9倍	0.3%	0.2%	78,111	56	30.4倍	26.7倍

※殆ど全増は、前年比が100倍以上の場合に表示。

## ◎長崎県輸出地域(国)別表

令和3年5月分

(単位:百万円)

地域(国)	当 月 分			1 月以降累計		
	価 額	前年同月比	構成比	価 額	前年同期比	構成比
総額	10,285	63.2%	100.0%	74,835	76.8%	100.0%
アジア	5,051	115.7%	49.1%	28,980	98.2%	38.7%
大韓民国	155	4.1倍	1.5%	1,167	149.1%	1.6%
中華人民共和国	8	1.1%	0.1%	420	33.1%	0.6%
ベトナム	47	3.2倍	0.5%	236	83.8%	0.3%
シンガポール	4,771	147.3%	46.4%	17,097	111.9%	22.8%
フィリピン	3	2.4%	0.0%	5,089	98.8%	6.8%
インド	48	3.2倍	0.5%	1,493	6.3倍	2.0%
大洋州	4,927	146.1%	47.9%	11,272	3.3倍	15.1%
マーシャル	4,927	146.1%	47.9%	11,243	3.3倍	15.0%
北米	197	全増	1.9%	897	147.6%	1.2%
アメリカ合衆国	197	全増	1.9%	897	147.6%	1.2%
中南米	40	1.3%	0.4%	11,702	48.5%	15.6%
メキシコ	40	全増	0.4%	1,362	41.8倍	1.8%
パナマ	-	全減	-	10,290	48.0%	13.8%
西欧	55	1.0%	0.5%	410	1.4%	0.5%
ポルトガル	-	全減	-	-	全減	-
北マケドニア	55	全増	0.5%	410	142.1%	0.5%
中東欧・ロシア等	-	-	-	-	全減	-
中東	16	22.3%	0.2%	139	61.7%	0.2%
イラク	-	全減	-	67	2.4倍	0.1%
クウェート	16	35.9%	0.2%	73	44.1%	0.1%
アフリカ	-	-	-	21,435	2.3倍	28.6%
リベリア	-	-	-	21,431	2.3倍	28.6%

## ◎長崎県輸入地域(国)別表

令和3年5月分

(単位:百万円)

地域(国)	当 月 分			1 月以降累計		
	価 額	前年同月比	構成比	価 額	前年同期比	構成比
総額	5,393	50.4%	100.0%	62,890	90.0%	100.0%
アジア	2,508	93.1%	46.5%	17,290	96.5%	27.5%
大韓民国	799	67.4%	14.8%	4,470	71.8%	7.1%
中華人民共和国	589	122.1%	10.9%	2,232	122.0%	3.5%
フィリピン	147	全増	2.7%	464	全増	0.7%
インドネシア	-	全減	-	8,608	101.7%	13.7%
東ティモール	918	2.1倍	17.0%	918	2.1倍	1.5%
大洋州	718	87.8%	13.3%	18,277	92.9%	29.1%
オーストラリア	718	87.8%	13.3%	18,277	92.9%	29.1%
北米	1,941	43.5%	36.0%	18,485	86.6%	29.4%
カナダ	-	全減	-	2,681	63.3%	4.3%
アメリカ合衆国	1,941	59.2%	36.0%	15,804	92.4%	25.1%
中南米	173	86.4%	3.2%	2,196	76.8%	3.5%
コロンビア	-	-	-	753	105.9%	1.2%
ブラジル	173	86.5%	3.2%	1,444	73.5%	2.3%
西欧	-	全減	-	2,374	156.8%	3.8%
デンマーク	-	-	-	1,318	19.3倍	2.1%
フィンランド	-	全減	-	377	40.2%	0.6%
中東欧・ロシア等	53	4.0%	1.0%	811	17.2%	1.3%
ロシア	53	4.0%	1.0%	811	19.2%	1.3%
中東	-	-	-	3,457	189.8%	5.5%
クウェート	-	-	-	3,457	全増	5.5%
アラブ首長国連邦	-	-	-	-	全減	-
アフリカ	-	-	-	0	全増	0.0%

※殆全増は、前年比が100倍以上の場合に表示。

## ◎長崎県輸出品別地域(国)別表

令和3年5月分

(単位:百万円)

地域(国)	船舶類		自動車の部分品		一般機械		金属鉱及びびくず		木材	
	価額	前年同月比	価額	前年同月比	価額	前年同月比	価額	前年同月比	価額	前年同月比
総額	9,698	64.8%	291	23.0倍	134	16.2%	126	全増	9	36.7%
アジア	4,771	151.8%	40	3.1倍	80	10.1%	126	全増	9	36.7%
大韓民国	-	-	-	-	20	全増	126	全増	7	28.6%
中華人民共和国	-	-	-	-	-	全減	-	-	-	-
ベトナム	-	-	40	3.1倍	-	-	-	-	-	-
シンガポール	4,771	151.8%	-	-	-	全減	-	-	-	-
マレーシア	-	-	-	-	9	2.2倍	-	-	-	-
フィリピン	-	-	-	-	-	全減	-	-	2	全増
インド	-	-	-	-	48	3.2倍	-	-	-	-
大洋州	4,927	146.1%	-	-	-	-	-	-	-	-
マーシャル	4,927	146.1%	-	-	-	-	-	-	-	-
北米	-	-	197	全増	-	-	-	-	-	-
アメリカ合衆国	-	-	197	全増	-	-	-	-	-	-
中南米	-	全減	-	-	40	全増	-	-	-	-
メキシコ	-	-	-	-	40	全増	-	-	-	-
パナマ	-	全減	-	-	-	-	-	-	-	-
西欧	-	全減	54	全増	-	-	-	-	-	-
北マケドニア	-	-	54	全増	-	-	-	-	-	-
中東欧・ロシア等	-	-	-	-	-	-	-	-	-	-
中東	-	-	-	-	14	39.9%	-	-	-	-
イラク	-	-	-	-	-	全減	-	-	-	-
クウェート	-	-	-	-	14	45.7%	-	-	-	-
アフリカ	-	-	-	-	-	-	-	-	-	-

## ◎長崎県輸入品別地域(国)別表

令和3年5月分

(単位:百万円)

地域(国)	鉱物性燃料		鉄鋼		電気機器		有機化合物		果実及び野菜	
	価額	前年同月比	価額	前年同月比	価額	前年同月比	価額	前年同月比	価額	前年同月比
総額	3,824	53.2%	449	69.6%	372	3.3倍	173	86.5%	164	83.2%
アジア	1,229	95.0%	449	69.6%	372	4.7倍	-	-	164	83.2%
大韓民国	311	100.6%	431	67.4%	-	全減	-	-	-	-
中華人民共和国	-	-	-	全減	353	14.9倍	-	-	158	93.1%
台湾	-	-	-	-	16	全増	-	-	-	-
タイ	-	-	-	-	-	-	-	-	6	76.1%
インド	-	-	18	全増	-	-	-	-	-	全減
東ティモール	918	2.1倍	-	-	-	-	-	-	-	-
大洋州	666	95.6%	-	-	-	-	-	-	-	-
オーストラリア	666	95.6%	-	-	-	-	-	-	-	-
北米	1,929	48.2%	-	-	-	全減	-	-	-	-
カナダ	-	全減	-	-	-	-	-	-	-	-
アメリカ合衆国	1,929	68.4%	-	-	-	全減	-	-	-	-
中南米	-	-	-	-	-	全減	173	86.5%	-	-
メキシコ	-	-	-	-	-	全減	-	-	-	-
ブラジル	-	-	-	-	-	-	173	86.5%	-	-
西欧	-	-	-	-	-	全減	-	-	-	-
オランダ	-	-	-	-	-	全減	-	-	-	-
中東欧・ロシア等	-	全減	-	-	-	-	-	-	-	-
ロシア	-	全減	-	-	-	-	-	-	-	-
中東	-	-	-	-	-	-	-	-	-	-
アフリカ	-	-	-	-	-	-	-	-	-	-

※殆全増は、前年同月比が100倍以上の場合に表示。

◎港別実績表

令和3年5月分

(単位:百万円)

港名	輸 出			輸 入		
	価 額	前年同月比	構成比	価 額	前年同月比	構成比
長 崎	295	23.5%	2.9%	1,615	45.7%	29.9%
佐 世 保	9,990	66.7%	97.1%	3,702	52.6%	68.6%
長 崎 空 港	-		-	65	56.6%	1.2%
巖 原	-	全減	-	11	全増	0.2%

【 参 考 】

◎九州7県における長崎県の貿易概況

令和3年5月分

(単位:百万円)

	長 崎 県				九州7県	
	価 額	前年同月比	九州7県 構 成 比	九州7県 順 位	価 額	前年同月比
輸 出	10,285	63.2%	2.2%	3位	475,526	135.1%
輸 入	5,393	50.4%	1.2%	6位	442,151	136.2%
輸 出 入 合 計	15,678	58.2%	1.7%	4位	917,677	135.6%
差 引	4,892				33,375	

(注) 九州7県は、福岡、佐賀、長崎、熊本、大分、宮崎、鹿児島 of 7県。

