

# 平成31年2月分 宇部港貿易概況

(輸出:確報値、輸入:9桁速報値)

平成31年4月5日

☆輸出は3か月連続のマイナス、輸入は2か月ぶりのプラス。

(対前年同月比)

## 【2月の貿易動向】

◎ 輸出額は、92億90百万円(前年同月比4.2%減)と3か月連続のマイナスとなった。  
これは、元素及び化合物の減少が主な要因である。

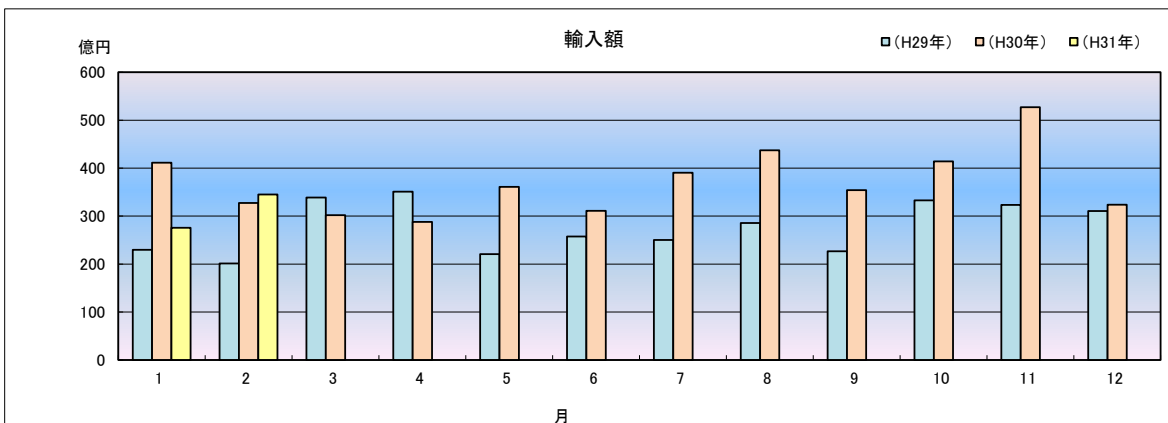
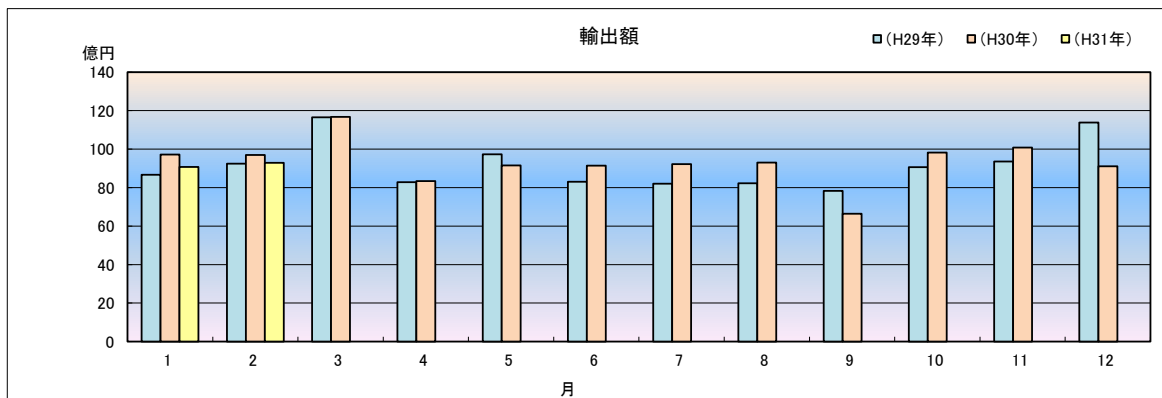
◎ 輸入額は、344億90百万円(前年同月比5.3%増)と2か月ぶりのプラスとなった。  
これは、石油及び同製品の増加が主な要因である。

## 1 輸出入総額

(単位:百万円、%)

区 分	当 月	前年同月比	1月以降の累計	前年同期比
輸 出	9,290	95.8	18,365	94.6
輸 入	34,490	105.3	62,043	84.0
差 引	25,200 入超		43,679 入超	

## ◆宇部出張所 輸出入貿易額の推移◆



## 2 品目動向(対前年同月比:価額ベース)

### 【輸 出】

(増加)  
プラスチック 15億18百万円 (前年同月比131.4%)

(減少)  
元素及び化合物 40億36百万円 (前年同月比79.6%)

### 【輸 入】

(増加)  
石油及び同製品 276億96百万円 (前年同月比106.1%)

(減少)  
肥料 6億15百万円 (前年同月比70.9%)

## 3 主要品目別輸出額表

(単位:千円、%)

品 名	当 月						
	数 量	単位	前年同月比	価 額	前年同月比	構成比	主要輸出国
<b>総 額</b>				<b>9,290,279</b>	<b>95.8</b>	<b>100.0</b>	
元素及び化合物				4,035,621	79.6	43.4	中華人民共和国
有機化合物				3,838,132	78.1	41.3	
無機化合物	907	MT	106.3	197,489	126.4	2.1	
鉱物性タール及び粗製薬品	14,281	MT	100.0	996,299	87.3	10.7	大韓民国
肥料	24,020	MT	103.8	268,583	112.6	2.9	マレーシア
プラスチック	4,172	MT	133.8	1,517,862	131.4	16.3	中華人民共和国
非金属鉱物製品				846,260	156.2	9.1	シンガポール
セメント	179,200	MT	144.6	657,748	174.4	7.1	
鉄鋼	13,224	MT	114.1	739,667	108.9	8.0	大韓民国
一般機械				836,237	102.1	9.0	大韓民国
金属加工機械				609,839	85.1	6.6	
その他				49,750		0.5	

## 4 主要品目別輸入額表

(単位:千円、%)

品 名	当 月						
	数 量	単位	前年同月比	価 額	前年同月比	構成比	主要輸入国
<b>総 額</b>				<b>34,490,114</b>	<b>105.3</b>	<b>100.0</b>	
魚介類及び同調製品	45	MT	45.0	8,022	47.2	0.0	中華人民共和国
果実及び野菜	—	KG	全減	—	全減	—	
木材及びコルク				21,135	109.7	0.1	マレーシア
粗鉱物	—	MT	全減	—	全減	—	
ほたる石	—	MT	全減	—	全減	—	
金属鉱及びくず	—	MT	全減	—	全減	—	
石炭、コークス及び練炭	387,241	MT	113.8	5,032,553	121.1	14.6	オーストラリア
石炭	387,241	MT	113.8	5,032,553	121.1	14.6	
石油及び同製品				27,695,841	106.1	80.3	サウジアラビア
原油及び粗油	640,985	KL	113.2	27,092,284	103.8	78.6	
石油コークス	62,074	MT	全増	603,557	全増	1.7	
元素及び化合物				896,788	81.8	2.6	ドイツ
有機化合物				660,664	68.4	1.9	
無機化合物	9,320	MT	107.7	236,124	181.5	0.7	
肥料	12,949	MT	59.6	615,176	70.9	1.8	中華人民共和国
カリ肥料	—	MT	全減	—	全減	—	
鉄鋼	3,283	MT	全増	149,270	全増	0.4	ロシア
合金鉄	20	MT	全増	2,621	全増	0.0	
一般機械				40,376	16.2	0.1	台湾
雑製品				8,193	60.9	0.0	中華人民共和国
その他				22,760		0.1	

## 5 主要地域の動向(対前年同月比:価額ベース)

### 【輸 出】

(増加)  
シンガポール

3億29百万円(前年同月比 全増)

### 【輸 入】

(増加)  
ロシア

33億39百万円(前年同月比 329.1%)

(減少)  
中華人民共和国

31億79百万円(前年同月比 82.9%)

(減少)  
アラブ首長国連邦

—(前年同月比 全減)

## 6 地域(国)別輸出入額表

(単位:千円、%)

区 分		輸 出			輸 入		
		価 額	前年同月比	構成比	価 額	前年同月比	構成比
総 額		9,290,279	95.8	100.0	34,490,114	105.3	100.0
アジア	アジア	7,702,336	95.2	82.9	1,961,414	118.0	5.7
	大韓民国	2,513,517	79.5	27.1	110,440	20.0	0.3
	中華人民共和国	3,179,200	82.9	34.2	866,872	113.9	2.5
	台湾	336,786	161.4	3.6	43,532	98.6	0.1
	香港	182,476	178.0	2.0	—	—	—
	ベトナム	207,695	317.5	2.2	—	—	—
	タイ	291,177	585.1	3.1	—	全減	—
	シンガポール	328,647	全増	3.5	—	—	—
	マレーシア	187,043	234.9	2.0	18,543	8.2	0.1
	ブルネイ	43,459	全増	0.5	—	—	—
	フィリピン	179,606	110.4	1.9	—	—	—
	インドネシア	59,892	27.1	0.6	922,027	全増	2.7
	インド	93,425	82.0	1.0	—	全減	—
	スリランカ	99,413	114.0	1.1	—	—	—
	バングラデシュ	—	全減	—	—	—	—
	ASEAN	1,297,519	224.3	14.0	940,570	350.2	2.7
	アジアNIEs	3,361,426	96.8	36.2	153,972	25.8	0.4
	大洋州	187,389	109.0	2.0	4,054,848	122.4	11.8
	オーストラリア	187,389	116.7	2.0	4,054,848	122.4	11.8
	ニュージーランド	—	全減	—	—	—	—
	北米	533,808	154.7	5.7	631,474	4,731.2	1.8
	カナダ	14,877	28.5	0.2	606,149	4,541.5	1.8
	アメリカ合衆国	518,931	177.2	5.6	25,325	全増	0.1
	中南米	34,938	25.8	0.4	—	—	—
	メキシコ	25,642	822.4	0.3	—	—	—
	チリ	—	全減	—	—	—	—
	ブラジル	6,670	全増	0.1	—	—	—
	西欧	714,229	80.6	7.7	547,767	97.8	1.6
	英国	6,642	109.0	0.1	—	—	—
	オランダ	—	全減	—	—	—	—
	ベルギー	92,874	190.7	1.0	—	—	—
	フランス	—	—	—	1,958	47.1	0.0
	ドイツ	1,462	9.5	0.0	545,809	98.2	1.6
	スイス	477,433	72.2	5.1	—	—	—
	スペイン	124,304	103.1	1.3	—	—	—
	イタリア	3,947	19.8	0.0	—	—	—
	トルコ	7,567	91.8	0.1	—	—	—
	中東欧・ロシア等	20,983	162.1	0.2	3,339,145	304.4	9.7
	ロシア	20,524	1,886.4	0.2	3,339,145	329.1	9.7
	EU	229,688	100.8	2.5	547,767	97.8	1.6
	中東	12,944	139.3	0.1	23,955,466	91.8	69.5
	サウジアラビア	—	—	—	23,955,466	106.1	69.5
	アラブ首長国連邦	5,661	60.9	0.1	—	全減	—
	カタール	—	—	—	—	—	—
	ヨルダン	7,283	全増	0.1	—	—	—
	アフリカ	83,652	188.3	0.9	—	—	—

## 7 宇部港外国貿易船入港実績

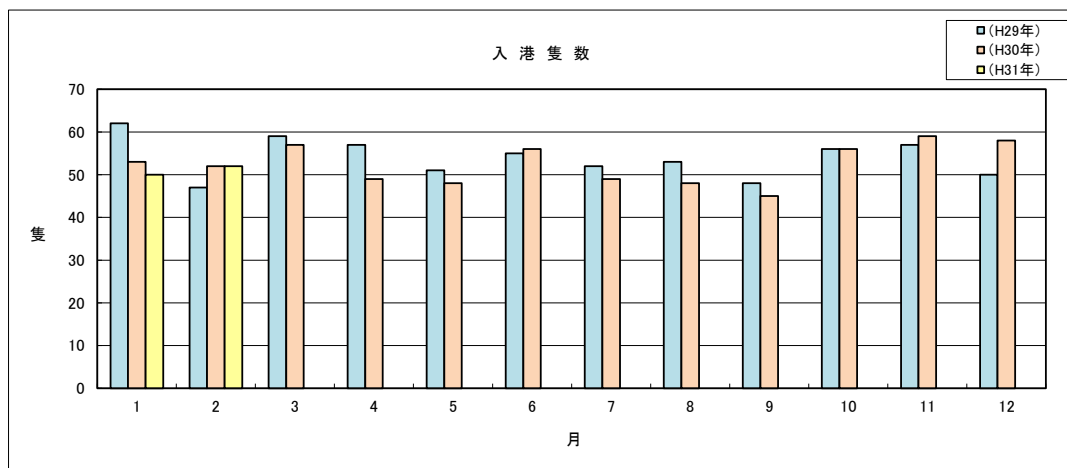
(単位:隻、トン)

国 籍	当 月		前年同月		前年同月比	
	隻数	純トン数	隻数	純トン数	隻数	純トン数
日本	3	74,081	1	28,011	300.0%	264.5%
外国	49	551,825	51	342,551	96.1%	161.1%
合計	52	625,906	52	370,562	100.0%	168.9%

(累 計)

(単位:隻、トン)

国 籍	平成31年1月～2月		平成30年1月～2月		前年同期比	
	隻数	純トン数	隻数	純トン数	隻数	純トン数
日本	6	208,038	4	259,209	150.0%	80.3%
外国	96	950,184	101	646,995	95.0%	146.9%
合計	102	1,158,222	105	906,204	97.1%	127.8%



税関イメージキャラクター

【カスタム君】

掲載内容を引用されるときは、下関税関支署発表による旨を付記してください。  
門司税関のホームページでもご覧いただけます。http://www.customs.go.jp/moji/

### 問い合わせ先

門司税関 下関税関支署

TEL 083 (266) 5376

FAX 083 (266) 6318

mailアドレス [moji-shimonoseki-somu@customs.go.jp](mailto:moji-shimonoseki-somu@customs.go.jp)