

# 平成31年1月分 宇部港貿易概況

(輸出:確報値、輸入:9桁速報値)

平成31年3月5日

☆輸出は2か月連続のマイナス、輸入は9か月ぶりのマイナス。

(対前年同月比)

## 【1月の貿易動向】

◎ 輸出額は、90億74百万円(前年同月比6.6%減)と2か月連続のマイナスとなった。  
これは、元素及び化合物の減少が主な要因である。

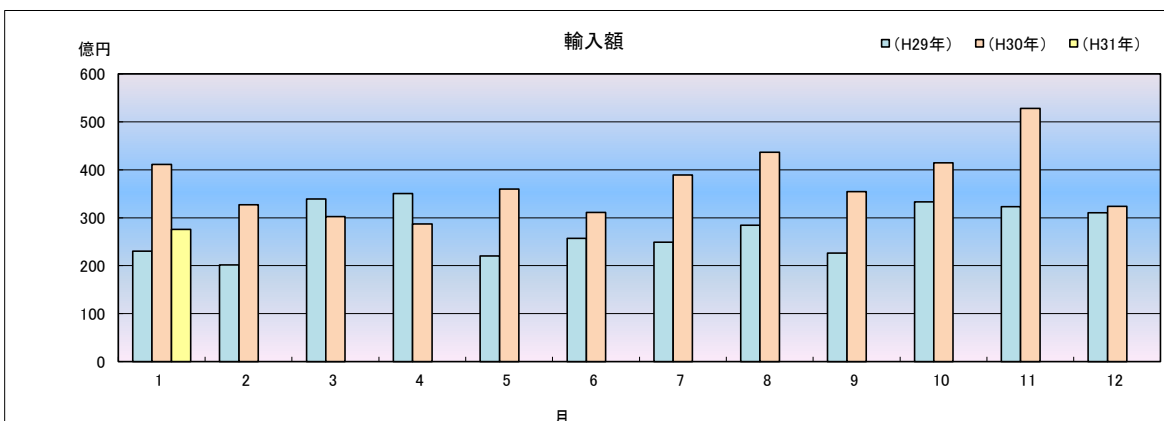
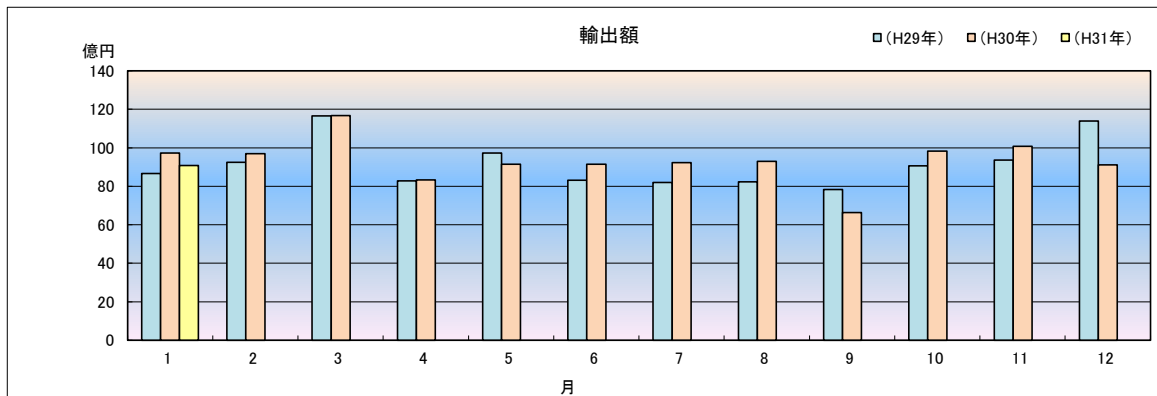
◎ 輸入額は、275億53百万円(前年同月比33%減)と9か月ぶりのマイナスとなった。  
これは、石油及び同製品の減少が主な要因である。

## 1 輸出入総額

(単位:百万円、%)

区 分	当 月	前年同月比	1月以降の累計	前年同期比
輸 出	9,074	93.4	9,074	93.4
輸 入	27,553	67.0	27,553	67.0
差 引	18,479 入超		18,479 入超	

## ◆宇部出張所 輸出入貿易額の推移◆



## 2 品目動向(対前年同月比:価額ベース)

### 【輸 出】

(増加)	
一般機械	9億60百万円 (前年同月比199.8%)
(減少)	
元素及び化合物	34億17百万円 (前年同月比84.9%)

### 【輸 入】

(増加)	
石炭、コークス及び練炭	55億71百万円 (前年同月比141.1%)
(減少)	
石油及び同製品	206億81百万円 (前年同月比72.9%)

## 3 主要品目別輸出額表

(単位:千円、%)

品 名	当 月						
	数 量	単位	前年同月比	価 額	前年同月比	構成比	主要輸出国
<b>総 額</b>				<b>9,074,369</b>	<b>93.4</b>	<b>100.0</b>	
元素及び化合物				3,416,918	84.9	37.7	中華人民共和国
有機化合物				3,214,205	83.1	35.4	
無機化合物	1,716	MT	205.5	202,713	132.4	2.2	
鉱物性タール及び粗製薬品	19,042	MT	94.5	1,391,329	86.5	15.3	大韓民国
肥料	24,020	MT	99.9	288,124	103.0	3.2	フィリピン
プラスチック	2,922	MT	69.2	1,124,760	70.9	12.4	中華人民共和国
非金属鉱物製品				1,040,835	120.4	11.5	シンガポール
セメント	232,070	MT	108.7	850,149	125.9	9.4	
鉄鋼	13,351	MT	98.3	747,853	97.6	8.2	大韓民国
一般機械				960,441	199.8	10.6	アメリカ合衆国
金属加工機械				782,652	263.2	8.6	
その他				104,109		1.1	

## 4 主要品目別輸入額表

(単位:千円、%)

品 名	当 月						
	数 量	単位	前年同月比	価 額	前年同月比	構成比	主要輸入国
<b>総 額</b>				<b>27,553,128</b>	<b>67.0</b>	<b>100.0</b>	
魚介類及び同調製品	15	MT	全増	2,615	全増	0.0	中華人民共和国
果実及び野菜	29,424	KG	全増	19,673	全増	0.1	中華人民共和国
木材及びコルク				20,329	55.8	0.1	マレーシア
粗鉱物	—	MT	—	—	—	—	
ほたる石	—	MT	—	—	—	—	
金属鉱及びびくず	—	MT	全減	—	全減	—	
石炭、コークス及び練炭	434,304	MT	126.3	5,570,518	141.1	20.2	オーストラリア
石炭	434,304	MT	126.3	5,570,518	141.1	20.2	
石油及び同製品				20,680,618	72.9	75.1	サウジアラビア
原油及び粗油	483,734	KL	81.9	20,678,502	76.8	75.0	
石油コークス	—	MT	全減	—	全減	—	
元素及び化合物				777,616	80.1	2.8	ドイツ
有機化合物				704,969	79.2	2.6	
無機化合物	2,192	MT	38.3	72,647	90.6	0.3	
肥料	6,464	MT	55.6	341,818	79.2	1.2	ベトナム
カリ肥料	—	MT	—	—	—	—	
鉄鋼	40	MT	37.7	5,676	47.0	0.0	中華人民共和国
合金鉄	40	MT	48.2	5,676	55.4	0.0	
一般機械				59,084	249.0	0.2	台湾
雑製品				20,234	103.9	0.1	中華人民共和国
その他				54,947		0.2	

## 5 主要地域の動向(対前年同月比:価額ベース)

### 【輸 出】

(増加)

アメリカ合衆国

10億57百万円(前年同月比 349.0 %)

### 【輸 入】

(増加)

カタール

69億50百万円(前年同月比 全増)

(減少)

大韓民国

25億47百万円(前年同月比 72.2 %)

(減少)

サウジアラビア

137億29百万円(前年同月比 49.8 %)

## 6 地域(国)別輸出入額表

(単位:千円、%)

区 分	輸 出			輸 入		
	価 額	前年同月比	構成比	価 額	前年同月比	構成比
総 額	9,074,369	93.4	100.0	27,553,128	67.0	100.0
アジア	7,163,961	89.2	78.9	1,665,251	87.4	6.0
	大韓民国	2,546,577	72.2	41,048	149.7	0.1
	中華人民共和国	2,651,312	91.6	699,526	92.4	2.5
	台湾	300,933	99.9	34,376	112.7	0.1
	香港	70,894	33.3	—	全減	—
	ベトナム	89,031	40.4	182,354	1,636.5	0.7
	タイ	229,351	101.1	—	全減	—
	シンガポール	336,985	219.3	2,983	617.6	0.0
	マレーシア	478	0.5	20,329	7.0	0.1
	ブルネイ	72,554	101.1	—	—	—
	フィリピン	300,020	344.9	—	—	—
	インドネシア	126,818	103.8	684,635	114.8	2.5
	インド	147,557	115.3	—	全減	—
	スリランカ	98,315	全増	—	—	—
	バングラデシュ	189,866	全増	—	—	—
	ASEAN	1,155,237	119.0	890,301	92.1	3.2
	アジアNIEs	3,255,389	77.6	78,407	53.5	0.3
	大洋州	235,902	142.9	3,867,678	169.0	14.0
	オーストラリア	226,867	137.4	3,867,678	169.0	14.0
	ニュージーランド	9,035	全増	—	—	—
	北米	1,076,580	243.8	1,194	0.2	0.0
	カナダ	19,083	13.8	—	全減	—
	アメリカ合衆国	1,057,497	349.0	1,194	全増	0.0
	中南米	25,864	19.7	—	全減	—
	メキシコ	11,255	85.1	—	—	—
	チリ	—	—	—	—	—
	ブラジル	14,609	全増	—	—	—
	西欧	511,604	75.1	615,566	80.7	2.2
	英国	6,550	105.7	—	全減	—
	オランダ	—	—	—	—	—
	ベルギー	25,102	34.3	—	—	—
	フランス	—	—	3,896	53.8	0.0
	ドイツ	18,724	60.9	611,670	81.4	2.2
	スイス	393,179	75.1	—	—	—
	スペイン	64,041	161.9	—	—	—
	イタリア	4,008	55.3	—	—	—
	トルコ	—	—	—	—	—
	中東欧・ロシア等	24,478	43.3	724,937	87.5	2.6
	ロシア	24,478	205.2	724,937	87.5	2.6
	EU	118,425	59.5	615,566	80.7	2.2
	中東	12,655	30.2	20,678,502	75.0	75.0
	サウジアラビア	—	全減	13,728,784	49.8	49.8
	アラブ首長国連邦	12,655	124.0	—	—	—
	カタール	—	—	6,949,718	全増	25.2
	アフリカ	23,325	13.7	—	—	—

## 7 宇部港外国貿易船入港実績

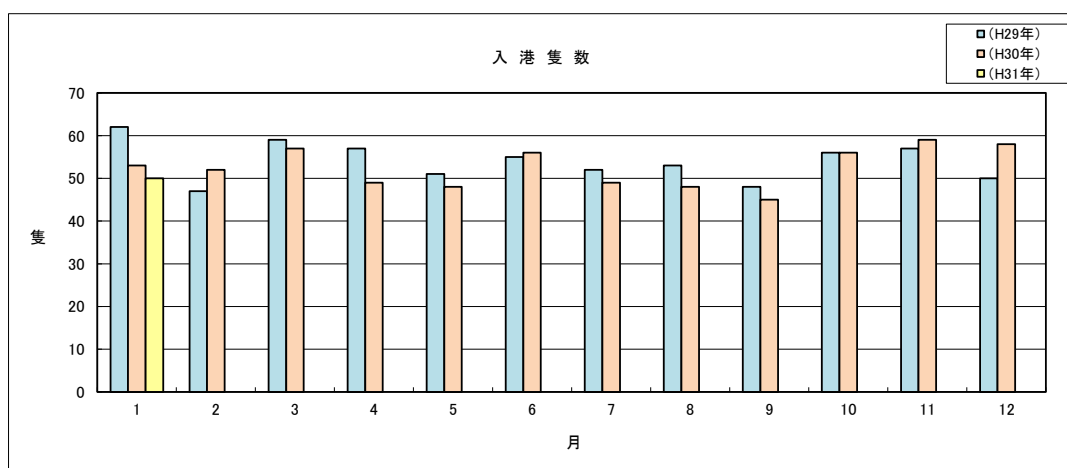
(単位:隻、トン)

国 籍	当 月		前年同月		前年同月比	
	隻数	純トン数	隻数	純トン数	隻数	純トン数
日本	3	133,957	3	231,198	100.0%	57.9%
外国	47	398,359	50	304,444	94.0%	130.8%
合計	50	532,316	53	535,642	94.3%	99.4%

(累 計)

(単位:隻、トン)

国 籍	平成31年1月		平成30年1月		前年同期比	
	隻数	純トン数	隻数	純トン数	隻数	純トン数
日本	3	133,957	3	231,198	100.0%	57.9%
外国	47	398,359	50	304,444	94.0%	130.8%
合計	50	532,316	53	535,642	94.3%	99.4%



税関イメージキャラクター

【カスタム君】

掲載内容を引用されるときは、下関税関支署発表による旨を付記してください。  
門司税関のホームページでもご覧いただけます。 <http://www.customs.go.jp/moji/>

問い合わせ先

門司税関 下関税関支署

TEL 083 (266) 5376

FAX 083 (266) 6318

mailアドレス [moji-shimonoseki-somu@customs.go.jp](mailto:moji-shimonoseki-somu@customs.go.jp)