

平成30年4月分 宇部港貿易概況

(輸出:確報値、輸入:9桁速報値)

平成30年6月4日

☆輸出は16か月連続のプラス、輸入は2か月連続のマイナス。

(対前年同月比)

【4月の貿易動向】

◎ 輸出額は、83億35百万円(前年同月比0.7%増)と16か月連続のプラスとなった。
これは、鉾物性タール及び粗製薬品の増加が主な要因である。

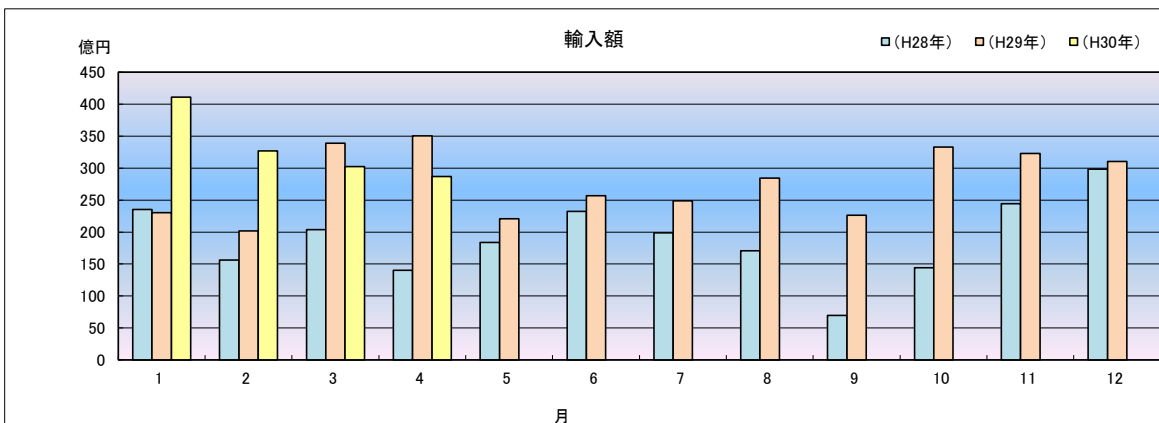
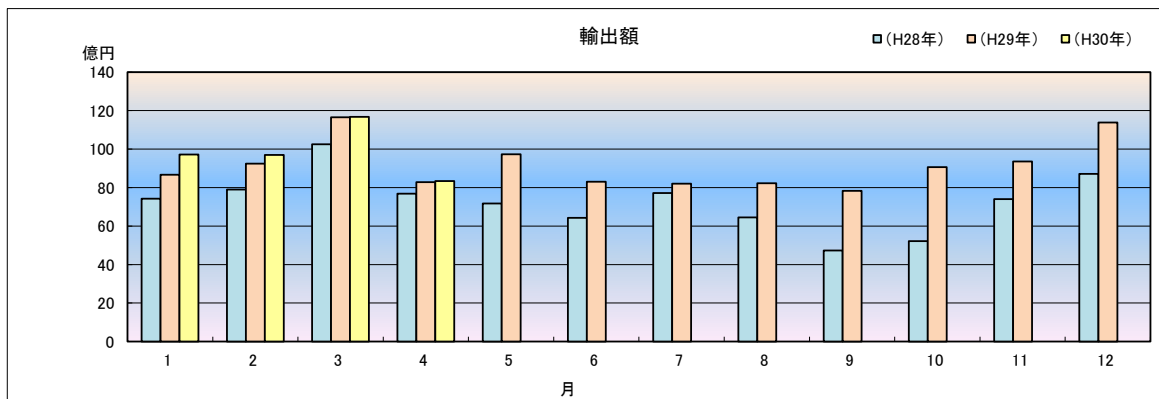
◎ 輸入額は、286億85百万円(前年同月比18.3%減)と2か月連続のマイナスとなった。
これは、石油及び同製品の減少が主な要因である。

1 輸出入総額

(単位:百万円、%)

区 分	当 月	前年同月比	1月以降の累計	前年同期比
輸 出	8,335	100.7	39,434	104.2
輸 入	28,685	81.7	132,731	118.5
差引	20,350 入超		93,296 入超	

◆宇部出張所 輸出入貿易額の推移◆



2 品目動向(対前年同月比:価額ベース)

【輸 出】

(増加)
鉱物性タール及び粗製薬品 14億98百万円 (前年同月比138.0%)

(減少)
非金属鉱物製品 3億81百万円 (前年同月比65.5%)

【輸 入】

(増加)
肥料 3億33百万円 (前年同月比 全増)

(減少)
石油及び同製品 221億34百万円 (前年同月比78.6%)

3 主要品目別輸出額表

(単位:千円、%)

品 名	当 月						
	数 量	単位	前年同月比	価 額	前年同月比	構成比	主要輸出国
総 額				8,335,291	100.7	100.0	
元素及び化合物				4,198,389	100.7	50.4	中華人民共和国
有機化合物				4,068,067	101.2	48.8	
無機化合物	652	MT	84.8	130,322	87.2	1.6	
鉱物性タール及び粗製薬品	19,042	MT	127.3	1,498,494	138.0	18.0	大韓民国
肥料	7,200	MT	45.9	70,823	41.4	0.8	マレーシア
プラスチック	3,301	MT	80.2	1,251,409	88.5	15.0	中華人民共和国
非金属鉱物製品				380,905	65.5	4.6	シンガポール
セメント	60,000	MT	54.5	242,119	61.3	2.9	
鉄鋼	13,109	MT	100.4	769,766	124.2	9.2	大韓民国
一般機械				23,908	15.0	0.3	ラトビア
金属加工機械				—	—	—	
その他				141,597		1.7	

4 主要品目別輸入額表

(単位:千円、%)

品 名	当 月						
	数 量	単位	前年同月比	価 額	前年同月比	構成比	主要輸入国
総 額				28,685,357	81.7	100.0	
魚介類及び同調製品	15	MT	8.6	2,621	8.8	0.0	中華人民共和国
果実及び野菜	101,442	KG	3,227.6	37,821	326.0	0.1	中華人民共和国
木材及びコルク				27,240	315.6	0.1	カナダ
粗鉱物	3,800	MT	123.4	167,073	1495.6	0.6	中華人民共和国
(ほたる石)	3,800	MT	全増	167,073	全増	0.6	
金属鉱及びびくず	2,016	MT	全増	63,447	全増	0.2	インド
石炭、コークス及び練炭	405,256	MT	76.8	4,863,375	84.7	17.0	インドネシア
石炭	405,256	MT	76.8	4,863,375	84.7	17.0	
石油及び同製品				22,134,032	78.6	77.2	サウジアラビア
原油及び粗油	496,087	KL	68.6	22,134,032	79.7	77.2	
(石油コークス)	—	MT	全減	—	全減	—	
元素及び化合物				973,848	105.0	3.4	ドイツ
有機化合物				906,747	107.0	3.2	
無機化合物	4,186	MT	76.9	67,101	83.9	0.2	
肥料	8,360	MT	全増	333,363	全増	1.2	中華人民共和国
カリ肥料	4,560	MT	全増	147,614	全増	0.5	
鉄鋼	40	MT	19.6	6,475	26.5	0.0	中華人民共和国
合金鉄	40	MT	19.6	6,475	26.5	0.0	
一般機械				8,134	26.9	0.0	台湾
雑製品				6,928	120.1	0.0	中華人民共和国
その他				61,000		0.2	

5 主要地域の動向(対前年同月比:価額ベース)

【輸 出】

(増加)

中華人民共和国

26億96百万円(前年同月比 308.0%)

【輸 入】

(増加)

インドネシア

6億1百万円(前年同月比 330.4%)

(減少)

大韓民国

30億48百万円(前年同月比 73.7%)

(減少)

ベネズエラ

—(前年同月比 全減)

6 地域(国)別輸出入額表

(単位:千円、%)

区 分	輸 出			輸 入		
	価 額	前年同月比	構成比	価 額	前年同月比	構成比
総 額	8,335,291	100.7	100.0	28,685,357	81.7	100.0
アジア	7,128,128	105.1	85.5	1,810,780	151.1	6.3
大韓民国	3,048,081	73.7	36.6	291,996	88.2	1.0
中華人民共和国	2,695,701	308.0	32.3	774,859	179.9	2.7
台湾	630,504	80.8	7.6	14,213	41.8	0.0
香港	52,189	27.1	0.6	—	—	—
ベトナム	211,029	104.8	2.5	—	全減	—
タイ	43,102	68.7	0.5	58,652	全増	0.2
シンガポール	153,897	100.7	1.8	—	全減	—
マレーシア	170,060	136.1	2.0	7,086	35.2	0.0
フィリピン	2,364	2.7	0.0	—	—	—
インドネシア	52,815	68.6	0.6	600,527	330.4	2.1
インド	61,846	68.0	0.7	63,447	2516.7	0.2
スリランカ	6,540	全増	0.1	—	—	—
ASEAN	633,267	89.7	7.6	666,265	166.7	2.3
アジアNIEs	3,884,671	73.8	46.6	306,209	83.8	1.1
大洋州	20,189	14.3	0.2	4,073,480	87.9	14.2
オーストラリア	11,548	8.8	0.1	4,073,480	87.9	14.2
ニュージーランド	8,641	89.3	0.1	—	—	—
北米	273,632	57.7	3.3	169,941	63.5	0.6
カナダ	—	全減	—	167,768	全増	0.6
アメリカ合衆国	273,632	58.0	3.3	2,173	0.8	0.0
中南米	40,915	188.0	0.5	—	全減	—
メキシコ	26,887	134.0	0.3	—	—	—
チリ	—	全減	—	—	—	—
ブラジル	11,609	全増	0.1	—	—	—
アルゼンチン	2,419	全増	0.0	—	—	—
西欧	800,294	108.6	9.6	497,124	105.1	1.7
英国	2,244	36.5	0.0	4,142	77.1	0.0
オランダ	11,744	全増	0.1	—	—	—
ベルギー	72,131	118.1	0.9	—	—	—
フランス	—	—	—	—	—	—
ドイツ	—	全減	—	492,982	105.4	1.7
スイス	597,574	110.2	7.2	—	—	—
スペイン	88,542	144.1	1.1	—	—	—
イタリア	10,149	25.5	0.1	—	—	—
トルコ	17,910	182.6	0.2	—	—	—
中東欧・ロシア等	28,129	121.9	0.3	2,196,599	78.6	7.7
EU	207,019	104.5	2.5	497,124	105.1	1.7
中東	12,147	69.8	0.1	19,937,433	96.2	69.5
サウジアラビア	—	—	—	19,937,433	96.2	69.5
イラク	2,943	全増	0.0	—	—	—
アラブ首長国連邦	9,204	52.9	0.1	—	—	—
アフリカ	31,857	37.8	0.4	—	—	—

7 宇部港外国貿易船入港実績

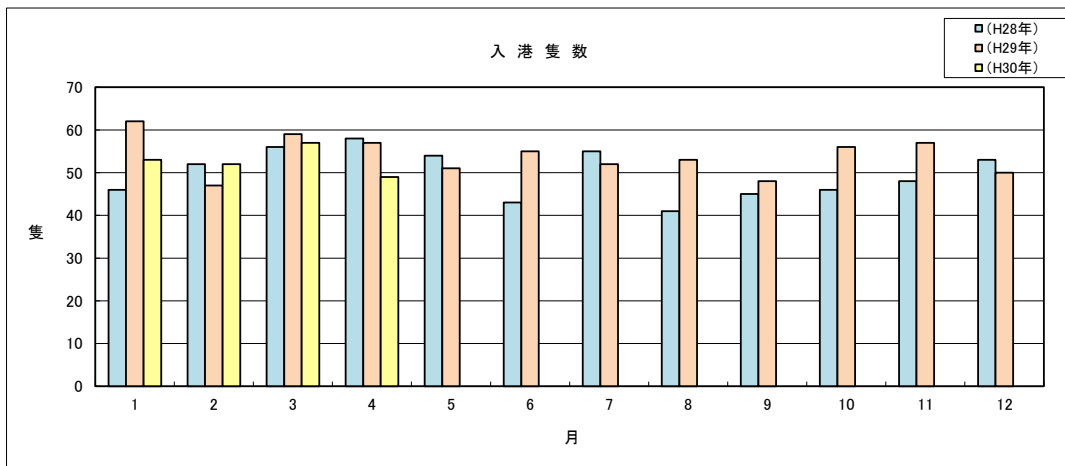
(単位:隻、トン)

国 籍	当 月		前年同月		前年同月比	
	隻数	純トン数	隻数	純トン数	隻数	純トン数
日本	2	199,558	1	98,108	200.0%	203.4%
外国	47	348,781	56	378,443	83.9%	92.2%
合計	49	548,339	57	476,551	86.0%	115.1%

(累 計)

(単位:隻、トン)

国 籍	平成30年1月～4月累計		平成29年1月～4月累計		前年同期比	
	隻数	純トン数	隻数	純トン数	隻数	純トン数
日本	8	513,142	7	521,355	114.3%	98.4%
外国	203	1,555,278	218	1,754,926	93.1%	88.6%
合計	211	2,068,420	225	2,276,281	93.8%	90.9%



税関イメージキャラクター

【カスタム君】

掲載内容を引用されるときは、下関税関支署発表による旨を付記してください。
門司税関のホームページでもご覧いただけます。http://www.customs.go.jp/moji/

問い合わせ先

門司税関 下関税関支署

TEL 083 (266) 5376

FAX 083 (266) 6318

mailアドレス moji-shimonoseki-somu@customs.go.jp