

平成30年10月分 宇部港貿易概況

(輸出:確報値、輸入:9桁速報値)

平成30年12月5日

☆輸出は2か月ぶりのプラス、輸入は6か月連続のプラス。

(対前年同月比)

【10月の貿易動向】

◎ 輸出額は、98億21百万円(前年同月比8.4%増)と2か月ぶりのプラスとなった。
これは、鉱物性タール及び粗製薬品の増加が主な要因である。

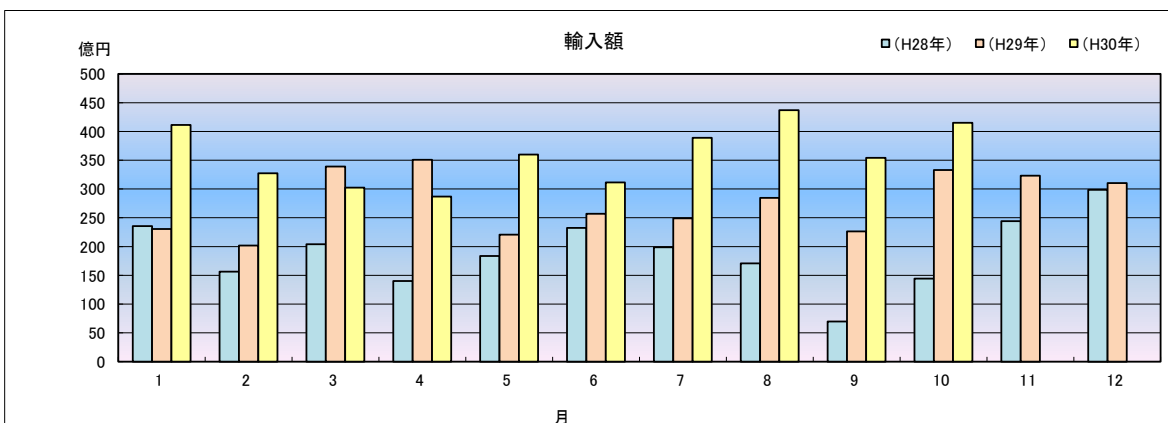
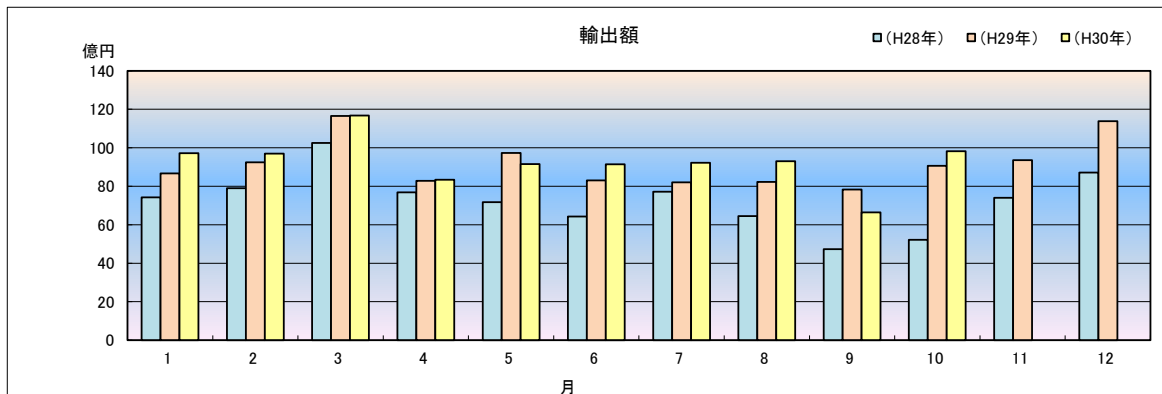
◎ 輸入額は、414億84百万円(前年同月比24.6%増)と6か月連続のプラスとなった。
これは、石油及び同製品の増加が主な要因である。

1 輸出入総額

(単位:百万円、%)

| 区 分 | 当 月 | 前年同月比 | 1月以降の累計 | 前年同期比 |
|-----|-----------|-------|------------|-------|
| 輸 出 | 9,821 | 108.4 | 92,724 | 103.9 |
| 輸 入 | 41,484 | 124.6 | 359,350 | 133.4 |
| 差 引 | 31,663 入超 | | 266,626 入超 | |

◆宇部出張所 輸出入貿易額の推移◆



2 品目動向(対前年同月比:価額ベース)

【輸 出】

(増加)
 鉱物性タール及び粗製薬品 14億34百万円 (前年同月比142.6%)

(減少)
 プラスチック 14億32百万円 (前年同月比76.3%)

【輸 入】

(増加)
 石油及び同製品 327億56百万円 (前年同月比144.3%)

(減少)
 石炭、コークス及び練炭 71億28百万円 (前年同月比80.9%)

3 主要品目別輸出額表

(単位:千円、%)

| 品 名 | 当 月 | | | | | | |
|--------------|---------|----|-------|-----------|-------|-------|---------|
| | 数 量 | 単位 | 前年同月比 | 価 額 | 前年同月比 | 構成比 | 主要輸出国 |
| 総 額 | | | | 9,820,916 | 108.4 | 100.0 | |
| 元素及び化合物 | | | | 4,180,155 | 105.2 | 42.6 | 中華人民共和国 |
| 有機化合物 | | | | 4,035,255 | 104.1 | 41.1 | |
| 無機化合物 | 660 | MT | 101.7 | 144,900 | 146.6 | 1.5 | |
| 鉱物性タール及び粗製薬品 | 14,281 | MT | 100.0 | 1,434,121 | 142.6 | 14.6 | 大韓民国 |
| 肥料 | 22,370 | MT | 319.6 | 266,526 | 367.9 | 2.7 | フィリピン |
| プラスチック | 3,289 | MT | 65.6 | 1,431,632 | 76.3 | 14.6 | 中華人民共和国 |
| 非金属鉱物製品 | | | | 663,312 | 145.0 | 6.8 | シンガポール |
| セメント | 125,825 | MT | 338.2 | 495,957 | 258.0 | 5.1 | |
| 鉄鋼 | 15,311 | MT | 101.1 | 926,987 | 116.6 | 9.4 | 大韓民国 |
| 一般機械 | | | | 691,511 | 93.3 | 7.0 | アメリカ合衆国 |
| 金属加工機械 | | | | 369,885 | 66.2 | 3.8 | |
| その他 | | | | 226,672 | | 2.3 | |

4 主要品目別輸入額表

(単位:千円、%)

| 品 名 | 当 月 | | | | | | |
|-------------|---------|----|-------|------------|---------|-------|---------|
| | 数 量 | 単位 | 前年同月比 | 価 額 | 前年同月比 | 構成比 | 主要輸入国 |
| 総 額 | | | | 41,484,296 | 124.6 | 100.0 | |
| 魚介類及び同調製品 | — | MT | — | — | — | — | |
| 果実及び野菜 | — | KG | 全減 | — | 全減 | — | |
| 木材及びコルク | | | | 46,737 | 118.8 | 0.1 | カナダ |
| 粗鉱物 | 9,610 | MT | 384.4 | 392,932 | 5,292.0 | 0.9 | 中華人民共和国 |
| ほたる石 | 7,610 | MT | 全増 | 384,953 | 全増 | 0.9 | |
| 金属鉱及びびくず | 1,974 | MT | 全増 | 64,386 | 全増 | 0.2 | インド |
| 石炭、コークス及び練炭 | 479,146 | MT | 63.2 | 7,128,002 | 80.9 | 17.2 | オーストラリア |
| 石炭 | 479,146 | MT | 63.2 | 7,128,002 | 80.9 | 17.2 | |
| 石油及び同製品 | | | | 32,756,490 | 144.3 | 79.0 | サウジアラビア |
| 原油及び粗油 | 549,789 | KL | 97.1 | 31,004,459 | 141.9 | 74.7 | |
| 石油コークス | 18,088 | MT | 27.7 | 1,752,031 | 240.9 | 4.2 | |
| 元素及び化合物 | | | | 744,396 | 66.5 | 1.8 | ドイツ |
| 有機化合物 | | | | 699,888 | 63.8 | 1.7 | |
| 無機化合物 | 2,519 | MT | 112.2 | 44,508 | 189.4 | 0.1 | |
| 肥料 | 4,972 | MT | 67.4 | 264,557 | 95.8 | 0.6 | 中華人民共和国 |
| カリ肥料 | 1,800 | MT | 41.3 | 97,519 | 66.8 | 0.2 | |
| 鉄鋼 | 120 | MT | 4.0 | 16,955 | 12.7 | 0.0 | 中華人民共和国 |
| 合金鉄 | 120 | MT | 全増 | 16,955 | 全増 | 0.0 | |
| 一般機械 | | | | 46,519 | 179.7 | 0.1 | 台湾 |
| 雑製品 | | | | 3,194 | 54.0 | 0.0 | 中華人民共和国 |
| その他 | | | | 20,128 | | 0.0 | |

5 主要地域の動向(対前年同月比:価額ベース)

【輸 出】

(増加)

中華人民共和国

31億56百万円(前年同月比 159.1%)

【輸 入】

(増加)

サウジアラビア

310億4百万円(前年同月比 163.9%)

(減少)

大韓民国

27億4百万円(前年同月比 61.2%)

(減少)

アラブ首長国連邦

—(前年同月比 全減)

6 地域(国)別輸出入額表

(単位:千円、%)

| 区 分 | | 輸 出 | | | 輸 入 | | |
|-----|----------|-----------|----------|-------|------------|-------|-------|
| | | 価 額 | 前年同月比 | 構成比 | 価 額 | 前年同月比 | 構成比 |
| 総 額 | | 9,820,916 | 108.4 | 100.0 | 41,484,296 | 124.6 | 100.0 |
| アジア | アジア | 7,797,776 | 102.1 | 79.4 | 4,463,438 | 254.8 | 10.8 |
| | 大韓民国 | 2,704,012 | 61.2 | 27.5 | 43,838 | 15.3 | 0.1 |
| | 中華人民共和国 | 3,155,682 | 159.1 | 32.1 | 2,500,769 | 740.9 | 6.0 |
| | 台湾 | 318,272 | 151.8 | 3.2 | 125,859 | 410.6 | 0.3 |
| | 香港 | 69,923 | 22.2 | 0.7 | — | — | — |
| | ベトナム | 144,256 | 148.0 | 1.5 | 7,613 | 全増 | 0.0 |
| | タイ | 701,822 | 823.2 | 7.1 | — | 全減 | — |
| | シンガポール | 183,845 | 34,622.4 | 1.9 | 658 | 111.9 | 0.0 |
| | マレーシア | 107,084 | 37.7 | 1.1 | 21,939 | 227.8 | 0.1 |
| | ブルネイ | 65,482 | 全増 | 0.7 | — | — | — |
| | フィリピン | 194,008 | 252.2 | 2.0 | — | — | — |
| | インドネシア | 56,402 | 104.7 | 0.6 | 1,698,376 | 159.9 | 4.1 |
| | インド | 96,988 | 85.8 | 1.0 | 64,386 | 全増 | 0.2 |
| | スリランカ | — | — | — | — | — | — |
| | バングラデシュ | — | — | — | — | — | — |
| | ASEAN | 1,452,899 | 243.0 | 14.8 | 1,728,586 | 157.6 | 4.2 |
| | アジアNIEs | 3,276,052 | 66.3 | 33.4 | 170,355 | 53.6 | 0.4 |
| | 大洋州 | 193,624 | 515.8 | 2.0 | 4,863,004 | 62.8 | 11.7 |
| | オーストラリア | 183,550 | 626.3 | 1.9 | 4,863,004 | 62.8 | 11.7 |
| | ニュージーランド | 10,074 | 122.5 | 0.1 | — | — | — |
| | 北米 | 1,065,709 | 259.3 | 10.9 | 225,857 | 21.8 | 0.5 |
| | カナダ | 1,891 | 23.6 | 0.0 | 24,798 | 2.7 | 0.1 |
| | アメリカ合衆国 | 1,063,818 | 264.0 | 10.8 | 201,059 | 152.2 | 0.5 |
| | 中南米 | 63,235 | 54.0 | 0.6 | — | — | — |
| | メキシコ | 46,641 | 44.1 | 0.5 | — | — | — |
| | チリ | 2,088 | 全増 | 0.0 | — | — | — |
| | ブラジル | 14,506 | 128.4 | 0.1 | — | — | — |
| | 西欧 | 651,504 | 88.3 | 6.6 | 668,297 | 85.9 | 1.6 |
| | 英国 | 6,880 | 110.6 | 0.1 | — | 全減 | — |
| | オランダ | 5,386 | 123.8 | 0.1 | — | — | — |
| | ベルギー | 62,852 | 79.9 | 0.6 | — | — | — |
| | フランス | — | — | — | 4,112 | 全増 | 0.0 |
| | ドイツ | 18,144 | 611.1 | 0.2 | 664,185 | 86.1 | 1.6 |
| | スイス | 495,676 | 90.7 | 5.0 | — | — | — |
| | スペイン | 50,033 | 59.0 | 0.5 | — | — | — |
| | イタリア | 4,544 | 104.2 | 0.0 | — | — | — |
| | トルコ | 7,989 | 76.3 | 0.1 | — | — | — |
| | 中東欧・ロシア等 | 11,534 | 23.8 | 0.1 | 259,241 | 194.1 | 0.6 |
| | EU | 147,839 | 69.6 | 1.5 | 668,297 | 85.9 | 1.6 |
| | 中東 | — | 全減 | — | 31,004,459 | 141.9 | 74.7 |
| | サウジアラビア | — | — | — | 31,004,459 | 163.9 | 74.7 |
| | アラブ首長国連邦 | — | 全減 | — | — | 全減 | — |
| | オマーン | — | — | — | — | — | — |
| | アフリカ | 37,534 | 66.1 | 0.4 | — | — | — |

7 宇部港外国貿易船入港実績

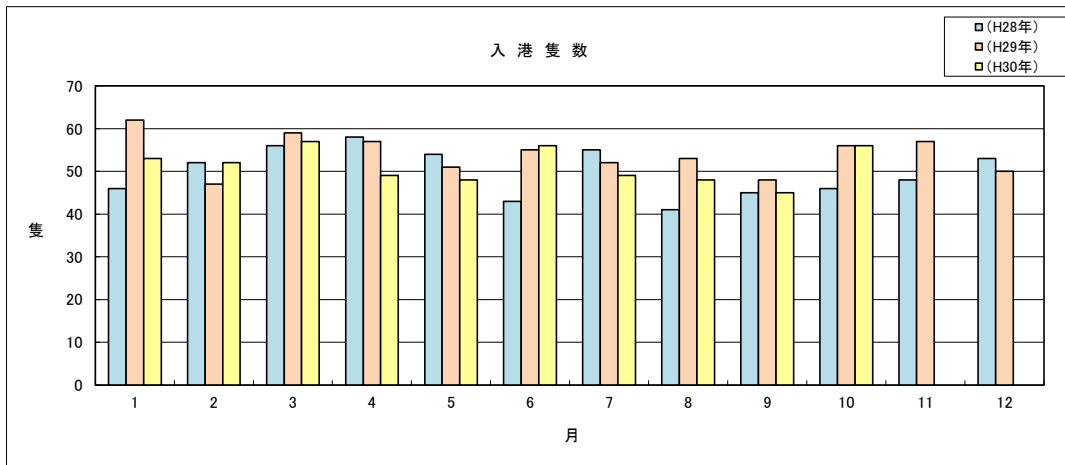
(単位:隻、トン)

| 国 籍 | 当 月 | | 前年同月 | | 前年同月比 | |
|-----|-----|---------|------|---------|--------|--------|
| | 隻数 | 純トン数 | 隻数 | 純トン数 | 隻数 | 純トン数 |
| 日本 | 3 | 198,445 | 1 | 103,564 | 300.0% | 191.6% |
| 外国 | 53 | 319,686 | 55 | 544,896 | 96.4% | 58.7% |
| 合計 | 56 | 518,131 | 56 | 648,460 | 100.0% | 79.9% |

(累 計)

(単位:隻、トン)

| 国 籍 | 平成30年1月～10月累計 | | 平成29年1月～10月累計 | | 前年同期比 | |
|-----|---------------|-----------|---------------|-----------|--------|--------|
| | 隻数 | 純トン数 | 隻数 | 純トン数 | 隻数 | 純トン数 |
| 日本 | 18 | 1,244,204 | 12 | 875,371 | 150.0% | 142.1% |
| 外国 | 495 | 3,891,106 | 528 | 4,773,752 | 93.8% | 81.5% |
| 合計 | 513 | 5,135,310 | 540 | 5,649,123 | 95.0% | 90.9% |



税関イメージキャラクター

【カスタム君】

掲載内容を引用されるときは、下関税関支署発表による旨を付記してください。
門司税関のホームページでもご覧いただけます。http://www.customs.go.jp/moji/

問 い 合 せ 先

門司税関 下関税関支署

TEL 083 (266) 5376

FAX 083 (266) 6318

mailアドレス moji-shimonoseki-somu@customs.go.jp