

平成29年上半期分 宇部港貿易概況

(輸出：確報値、輸入：9桁速報値)

平成29年8月4日

☆ 輸出は4期ぶりのプラス、輸入は6期ぶりのプラス(半期ベース)

【29年上半期分の貿易動向】

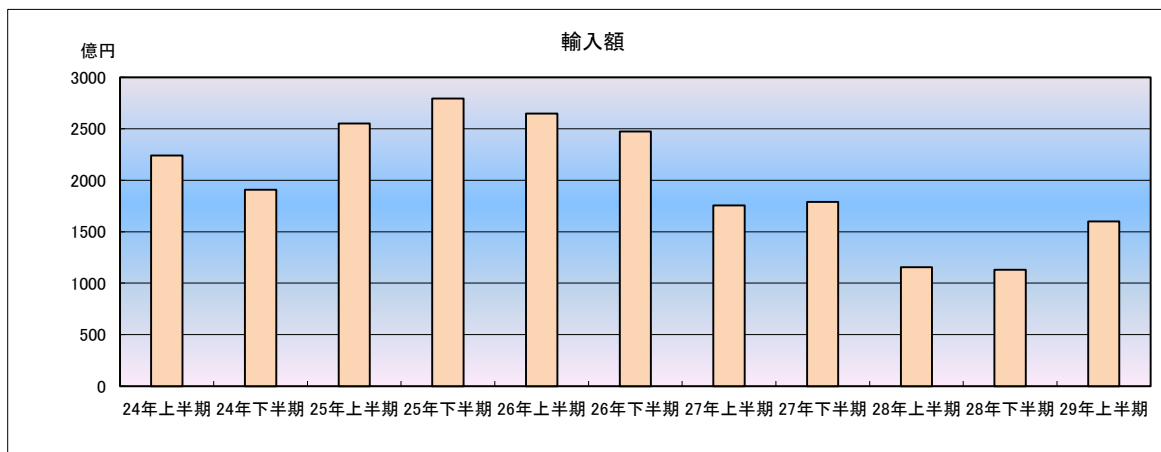
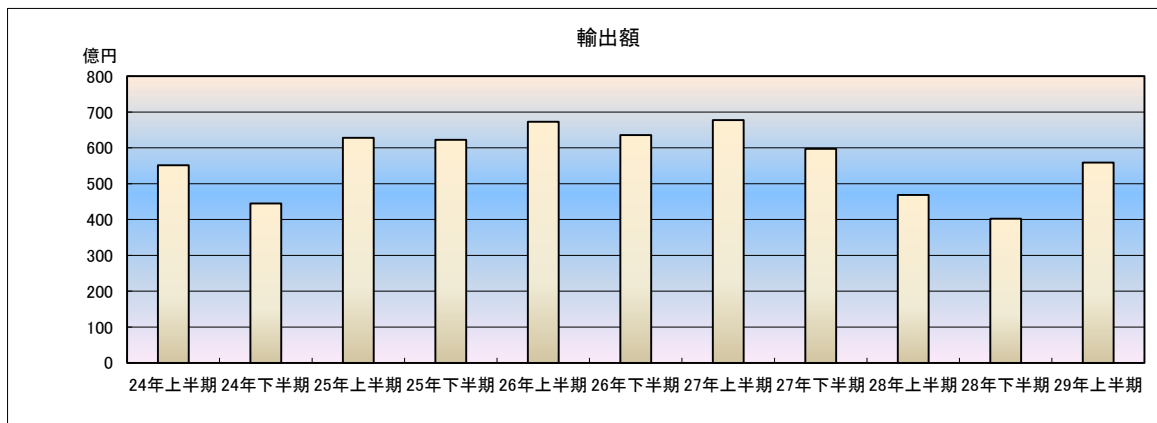
- ◎ 輸出額は、558億89百万円(前年同月比19.3%増)と4期ぶりのプラスとなった。
これは、元素及び化合物の増加が主な要因である。
- ◎ 輸入額は、1,599億77百万円(前年同月比38.6%増)と6期ぶりのプラスとなった。
これは、石油及び同製品の増加が主な要因である。

1 輸出入総額

(単位:百万円、%)

区 分	平成29年上半期	前年同期比	平成28年下半期	平成28年上半期	平成27年下半期	平成27年上半期
輸 出	55,889	119.3	40,232	46,858	59,725	67,740
輸 入	159,977	138.6	112,994	115,414	178,925	175,712
差引	104,088入超		72,762入超	68,556入超	119,201入超	107,972入超

◆宇部出張所 輸出入貿易額の推移◆



2 品目動向(対前年同期比:価額ベース)

【輸 出】			【輸 入】		
(増加)			(増加)		
元素及び化合物	248億12百万円(前年同月比 124. 0%)		石油及び同製品	1,264億40百万円(前年同月比 139. 8%)	
(減少)			(減少)		
非金属鉱物製品	48億83百万円(前年同月比 82. 0%)		肥料	9億72百万円(前年同月比 46. 2%)	

3 主要品目別輸出額表 (単位:千円、%)

品 名		当 月						
		数 量	単位	前年同月比	価額	前年同月比	構成比	主要輸出国
総 額					55,888,540	119.3	100.0	
元素及び化合物					24,812,430	124.0	44.4	大韓民国
	有機化合物				23,898,805	124.7	42.8	
	無機化合物	6,734	MT	87.2	913,625	109.1	1.6	
鉱物性タール及び粗製薬品		106,620	MT	151.3	8,028,689	162.3	14.4	大韓民国
肥料		145,586	MT	127.2	1,542,107	121.5	2.8	ベトナム
プラスチック		27,130	MT	102.3	9,176,539	105.3	16.4	中華人民共和国
非金属鉱物製品					4,882,993	82.0	8.7	シンガポール
	セメント	1,165,770	MT	97.3	3,810,703	79.2	6.8	
鉄鋼		70,438	MT	90.7	3,279,457	121.0	5.9	大韓民国
一般機械					3,745,782	122.8	6.7	アメリカ合衆国
	金属加工機械				2,746,439	155.7	4.9	
その他					420,543		0.8	

4 主要品目別輸入額表 (単位:千円、%)

品 名		当 月						
		数 量	単位	前年同月比	価額	前年同月比	構成比	主要輸入国
総 額					159,976,709	138.6	100.0	
魚介類及び同調製品		372	MT	76.5	63,155	51.5	0.0	中華人民共和国
果実及び野菜		142,158	KG	225.9	74,870	166.1	0.0	中華人民共和国
木材及びコルク					49,927	4727.9	0.0	マレーシア
粗鉱物		6,787	MT	55.3	121,852	53.0	0.1	中華人民共和国
	ほたる石	3,667	MT	49.4	109,933	52.6	0.1	
金属鉱及びくず		1,008	MT	54.1	30,670	117.6	0.0	インド
石炭・コークス及び練炭		2,402,458	MT	101.8	25,676,996	137.6	16.1	オーストラリア
	石炭	2,402,458	MT	101.8	25,676,996	137.6	16.1	
石油及び同製品					126,440,174	139.8	79.0	サウジアラビア
	原油及び粗油	3,236,967	KL	89.5	122,935,731	137.7	76.8	
	石油コークス	204,146	MT	114.0	1,996,004	188.7	1.2	
元素及び化合物					5,459,494	176.9	3.4	大韓民国
	有機化合物				5,061,948	204.1	3.2	
	無機化合物	26,218	MT	70.6	397,546	65.6	0.2	
肥料		24,916	MT	52.5	971,800	46.2	0.6	中華人民共和国
	カリ肥料	1,500	MT	4.0	74,983	4.6	0.0	
鉄鋼		364	MT	200.0	47,637	249.5	0.0	中華人民共和国
	合金鉄	364	MT	200.0	47,637	249.5	0.0	
一般機械					196,204	73.7	0.1	台湾
雑製品					90,365	135.6	0.1	中華人民共和国
その他					753,565		0.5	

5 主要地域の動向(対前年同期比:価額ベース)

【輸 出】

(増加)

大韓民国

224億76百万円(前年同月比 130. 0%)

【輸 入】

(増加)

サウジアラビア

1,106億17百万円(前年同月比 154. 2%)

(減少)

シンガポール

14億70百万円(前年同月比 53. 9%)

(減少)

クウェート

—(前年同月比 全減)

6 地域(国)別輸出入額表

(単位:千円、%)

区 分		輸 出			輸 入			
		価 額	前年同月比	構成比	価 額	前年同月比	構成比	
総 額		55,888,540	119.3	100.0	159,976,709	138.6	100.0	
アジア		46,550,091	120.6	83.3	10,650,851	160.6	6.7	
	大韓民国	22,476,338	130.0	40.2	2,350,814	277.4	1.5	
	中華人民共和国	11,981,882	117.7	21.4	2,770,985	136.7	1.7	
	台湾	3,534,159	159.0	6.3	270,236	75.1	0.2	
	香港	1,512,425	113.9	2.7	—	—	—	
	ベトナム	1,907,153	126.7	3.4	667,691	17982.5	0.4	
	タイ	497,643	155.5	0.9	7,931	ZENZOU	0.0	
	シンガポール	1,469,521	53.9	2.6	1,754	ZENZOU	0.0	
	マレーシア	370,251	115.0	0.7	270,753	1078.1	0.2	
	ブルネイ	215,905	309.9	0.4	—	—	—	
	フィリピン	704,458	112.9	1.3	—	—	—	
	インドネシア	305,509	79.9	0.5	4,277,496	127.7	2.7	
	インド	774,457	83.4	1.4	33,191	161.6	0.0	
	(ASEAN)	5,470,440	91.9	9.8	5,225,625	154.6	3.3	
	(アジアNIEs)	28,992,443	123.0	51.9	2,622,804	217.2	1.6	
	大洋州		917,932	193.8	1.6	17,872,751	125.1	11.2
		オーストラリア	842,473	196.5	1.5	17,872,751	125.1	11.2
		ニュージーランド	75,459	167.8	0.1	—	—	—
	北米		3,874,514	123.8	6.9	2,380,944	113.1	1.5
		カナダ	26,442	124.6	0.0	602,652	40.8	0.4
		アメリカ合衆国	3,848,072	123.8	6.9	1,778,292	283.6	1.1
	中南米		349,378	36.7	0.6	5,286,726	ZENZOU	3.3
		メキシコ	283,650	62.4	0.5	—	—	—
		ベネズエラ	—	—	—	5,002,257	ZENZOU	3.1
		ブラジル	35,607	290.3	0.1	—	—	—
	西欧		3,437,739	118.0	6.2	2,475,325	135.6	1.5
		英国	37,216	173.1	0.1	25,157	ZENZOU	0.0
		オランダ	45,766	53.2	0.1	—	—	—
		ベルギー	318,040	59.5	0.6	—	—	—
		フランス	—	—	—	1,059	3.0	0.0
		ドイツ	102,268	116.6	0.2	2,449,109	136.8	1.5
		スイス	2,282,369	142.6	4.1	—	—	—
		スペイン	488,224	107.2	0.9	—	—	—
	中東欧・ロシア等	153,128	347.6	0.3	7,122,350	134.7	4.5	
(E U)	1,197,908	94.3	2.1	2,491,146	136.5	1.6		
中東		77,656	131.9	0.1	113,511,693	133.1	71.0	
	サウジアラビア	5,199	ZENZOU	0.0	110,617,002	154.2	69.1	
	クウェート	—	—	—	—	ZENGEN	—	
	ヨルダン	9,113	75.1	0.0	—	—	—	
	アラブ首長国連邦	63,344	144.4	0.1	—	ZENGEN	—	
アフリカ		528,102	78.2	0.9	676,069	ZENZOU	0.4	

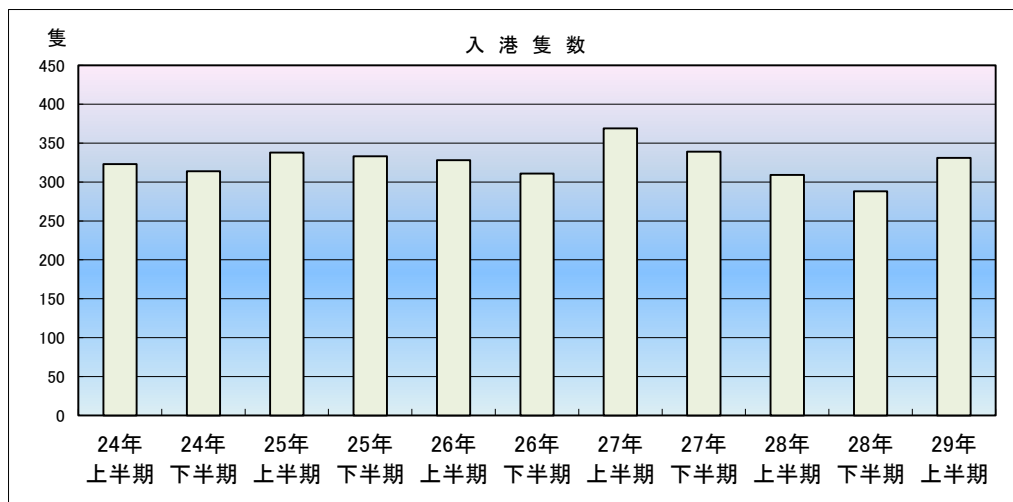
7 宇部港外国貿易船入港実績

(単位:隻、トン)

国 籍	平成29年上半年期		前年同期比		平成28年下半年期	
	隻数	純トン数	隻数	純トン数	隻数	純トン数
日本	8	617,088	88.9%	117.1%	4	176,180
外国	323	2,865,690	107.7%	96.2%	284	2,838,497
合計	331	3,482,778	107.1%	99.3%	288	3,014,677

(単位:隻、トン)

国 籍	平成28年上半年期		平成27年下半年期		平成27年上半年期	
	隻数	純トン数	隻数	純トン数	隻数	純トン数
日本	9	526,998	6	415,073	14	520,152
外国	300	2,978,933	333	3,203,113	355	3,695,950
合計	309	3,505,931	339	3,618,186	369	4,216,102



税関イメージキャラクター

【カスタム君】

掲載内容を引用されるときは、下関税関支署発表による旨を付記してください。

門司税関のホームページでもご覧いただけます。http://www.customs.go.jp/moji/

問 い 合 せ 先

門司税関 下関税関支署

TEL 083 (266) 5376

FAX 083 (266) 6318

mailアドレス moji-shimonoseki-somu@customs.go.jp