

平成29年8月分 宇部港貿易概況

(輸出：確報値、輸入：9桁速報値)

平成29年10月3日

☆ 輸出は8か月連続のプラス、輸入は7か月連続のプラス。

(対前年同月比)

【8月の貿易動向】

◎ 輸出額は、82億30百万円(前年同月比27.6%増)と8か月連続のプラスとなった。
これは、プラスチックの増加が主な要因である。

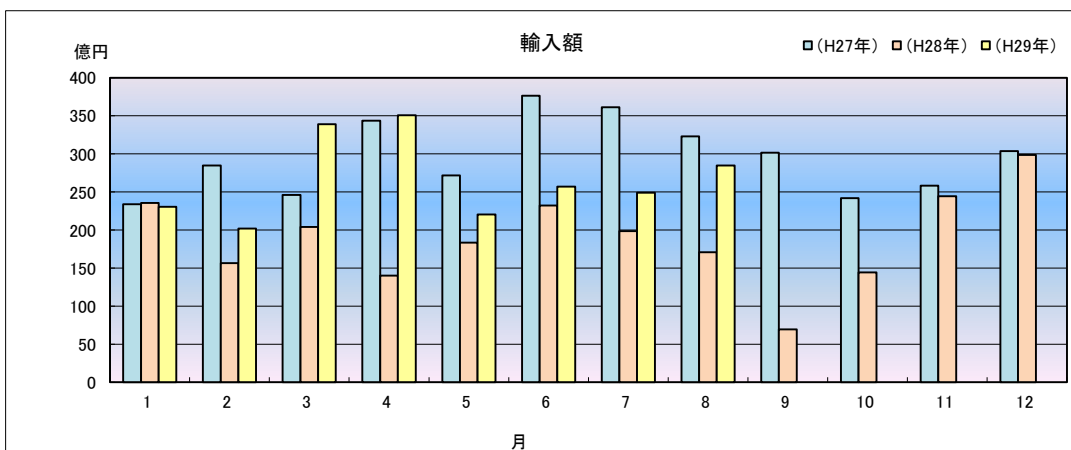
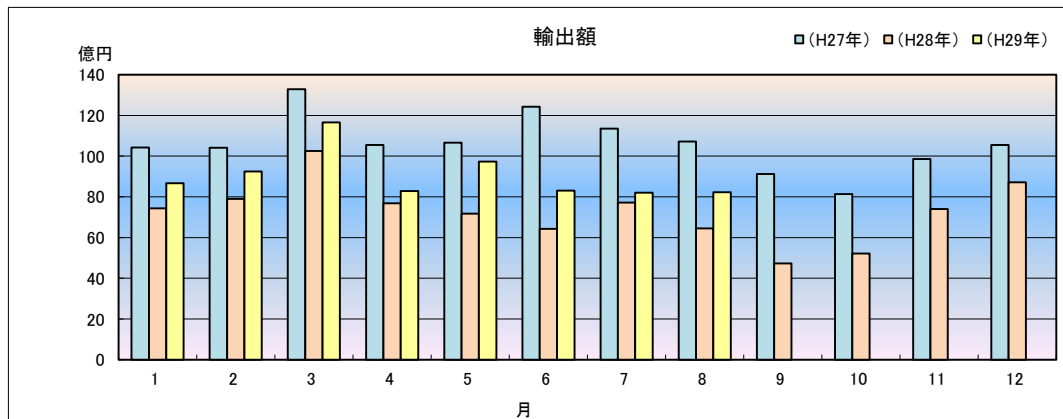
◎ 輸入額は、284億63百万円(前年同月比66.0%増)と7か月連続のプラスとなった。
これは、石油及び同製品の増加が主な要因である。

1 輸出入総額

(単位:百万円、%)

区 分	当 月	前年同月比	平成29年1月～8月 累計	前年同期比
輸 出	8,230	127.6	72,324	118.5
輸 入	28,463	166.0	213,328	140.0
差引	20,232 入超		141,003 入超	

◆宇部出張所 輸出入貿易額の推移◆



2 品目動向(対前年同月比:価額ベース)

【輸 出】

(増加)

プラスチック 16億65百万円(前年同月比 155.0%)

【輸 入】

(増加)

石油及び同製品 222億13百万円(前年同月比 150.2%)

(減少)

一般機械 5億 5百万円(前年同月比 93.0%)

(減少)

鉄鋼 8百万円(前年同月比 9.9%)

3 主要品目別輸出額表

(単位:千円、%)

品 名	当 月						
	数 量	単位	前年同月比	価額	前年同月比	構成比	主要輸出国
総 額				8,230,462	127.6	100.0	
元素及び化合物				3,500,057	119.3	42.5	大韓民国
有機化合物				3,357,305	120.9	40.8	
無機化合物	815	MT	43.2	142,752	90.5	1.7	
鉱物性タール及び粗製薬品	9,521	MT	214.9	662,848	219.3	8.1	大韓民国
肥料	22,740	MT	115.7	220,807	121.3	2.7	ベトナム
プラスチック	4,577	MT	123.3	1,664,581	155.0	20.2	中華人民共和国
非金属鉱物製品				958,242	102.2	11.6	シンガポール
セメント	229,030	MT	90.9	723,341	94.5	8.8	
鉄鋼	13,000	MT	117.0	595,798	140.0	7.2	大韓民国
一般機械				504,976	93.0	6.1	大韓民国
金属加工機械				328,587	84.4	4.0	
その他				123,153		1.5	

4 主要品目別輸入額表

(単位:千円、%)

品 名	当 月						
	数 量	単位	前年同月比	価額	前年同月比	構成比	主要輸入国
総 額				28,462,521	166.0	100.0	
魚介類及び同調製品	—	MT	—	—	—	—	
果実及び野菜	9,663	KG	234.9	8,328	53.1	0.0	中華人民共和国
木材及びコルク				9,059	ZENZOU	0.0	マレーシア
粗鉱物	3,668	MT	99.5	148,064	154.1	0.5	中華人民共和国
ほたる石	3,668	MT	99.5	148,064	154.1	0.5	
金属鉱及びびくず	10,500	MT	ZENZOU	364,462	ZENZOU	1.3	インド
石炭・コークス及び練炭	417,149	MT	219.6	4,375,616	306.3	15.4	オーストラリア
石炭	417,149	MT	219.6	4,375,616	306.3	15.4	
石油及び同製品				22,213,383	150.2	78.0	サウジアラビア
原油及び粗油	651,279	KL	132.6	21,875,094	147.9	76.9	
石油コークス	20,835	MT	ZENZOU	338,289	ZENZOU	1.2	
元素及び化合物				986,243	182.2	3.5	ドイツ
有機化合物				980,992	208.3	3.4	
無機化合物	73	MT	3.5	5,251	7.5	0.0	
肥料	3,218	MT	95.8	164,099	164.6	0.6	ベトナム
カリ肥料	—	MT	ZENGEN	—	ZENGEN	—	
鉄鋼	63	MT	2.1	8,099	9.9	0.0	ベトナム
合金鉄	63	MT	315.0	8,099	431.3	0.0	
一般機械				10,666	25.4	0.0	台湾
雑製品				14,563	83.8	0.1	中華人民共和国
その他				159,939		0.6	

5 主要地域の動向(対前年同月比:価額ベース)

【輸 出】

(増加)

中華人民共和国 16億40百万円(前年同月比 216.9%)

(減少)

台湾 1億56百万円(前年同月比 32.7%)

【輸 入】

(増加)

サウジアラビア 194億53百万円(前年同月比 131.5%)

(減少)

カナダ —(前年同月比 全減)

6 地域(国)別輸出入額表

(単位:千円、%)

区 分	輸 出			輸 入		
	価 額	前年同月比	構成比	価 額	前年同月比	構成比
総 額	8,230,462	127.6	100.0	28,462,521	166.0	100.0
アジア	6,461,242	130.1	78.5	1,946,720	329.1	6.8
	大韓民国	3,346,876	135.4	261,330	249.6	0.9
	中華人民共和国	1,639,873	216.9	613,119	178.0	2.2
	台湾	156,275	32.7	14,076	63.2	0.0
	香港	166,082	115.0	—	—	—
	ベトナム	251,951	155.6	172,198	ZENZOU	0.6
	タイ	101,833	139.4	—	—	—
	シンガポール	300,327	96.3	—	ZENGEN	—
	マレーシア	4,999	97.6	9,059	137.2	0.0
	ブルネイ	74,044	ZENZOU	—	—	—
	フィリピン	74,771	40.0	—	—	—
	インドネシア	123,704	688.5	512,476	456.8	1.8
	インド	129,031	84.8	364,462	ZENZOU	1.3
	(ASEAN)	931,629	123.1	693,733	578.2	2.4
	(アジアNIEs)	3,969,560	116.5	275,406	214.9	1.0
大洋州	156,025	947.7	1.9	2,605,828	246.8	9.2
	オーストラリア	144,613	ZENZOU	2,605,828	246.8	9.2
	ニュージーランド	11,412	69.3	—	—	—
北米	608,916	148.7	7.4	338,289	346.0	1.2
	カナダ	4,570	98.9	—	ZENGEN	—
	アメリカ合衆国	604,346	149.3	338,289	ZENZOU	1.2
中南米	162,956	59.0	2.0	—	—	—
	メキシコ	24,580	88.9	—	—	—
	チリ	3,292	2.6	—	—	—
	ブラジル	—	—	—	—	—
西欧	695,721	121.3	8.5	652,634	157.6	2.3
	英国	6,107	216.9	5,763	ZENZOU	0.0
	オランダ	13,072	44.2	—	—	—
	ベルギー	52,849	126.6	—	—	—
	フランス	—	—	—	ZENGEN	—
	ドイツ	2,121	10.5	646,871	156.9	2.3
	スイス	447,573	115.7	—	—	—
	スペイン	144,099	240.6	—	—	—
中東欧・ロシア等	91,299	891.1	1.1	1,043,956	519.5	3.7
(E U)	307,206	172.2	3.7	652,634	157.6	2.3
中東	14,107	193.2	0.2	21,875,094	147.9	76.9
	サウジアラビア	—	—	19,452,537	131.5	68.3
	クウェート	—	—	—	—	—
	カタール	—	—	2,422,557	ZENZOU	8.5
	アラブ首長国連邦	7,502	102.8	—	—	—
アフリカ	40,196	21.2	0.5	—	—	—

7 宇部港外国貿易船入港実績

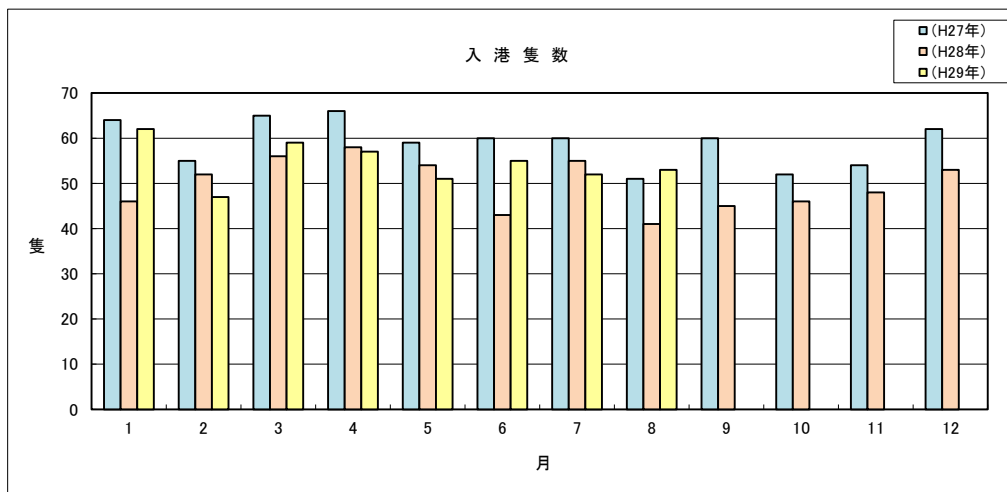
(単位:隻、トン)

国 籍	当 月		前年同月		前年同月比	
	隻数	純トン数	隻数	純トン数	隻数	純トン数
日本	1	103,564	0	0	全増	全増
外国	52	467,331	41	289,986	126.8%	161.2%
合計	53	570,895	41	289,986	129.3%	196.9%

(累 計)

(単位:隻、トン)

国 籍	平成29年1月～8月 累計		平成29年1月～8月 累計		前年同期比	
	隻数	純トン数	隻数	純トン数	隻数	純トン数
日本	10	745,136	10	551,482	100.0%	135.1%
外国	426	3,772,840	395	3,879,245	107.8%	97.3%
合計	436	4,517,976	405	4,430,727	107.7%	102.0%



税関イメージキャラクター

[カスタム君]

掲載内容を引用されるときは、下関税関支署発表による旨を付記してください。
門司税関のホームページでもご覧いただけます。<http://www.customs.go.jp/moji/>

問 い 合 せ 先

門司税関 下関税関支署

TEL 083 (266) 5376

FAX 083 (266) 6318

[mailアドレス moji-shimonoseki-somu@customs.go.jp](mailto:moji-shimonoseki-somu@customs.go.jp)