

平成29年7月分 宇部港貿易概況

(輸出：確報値、輸入：9桁速報値)

平成29年9月5日

☆ 輸出は7か月連続のプラス、輸入は6か月連続のプラス。

(対前年同月比)

【7月の貿易動向】

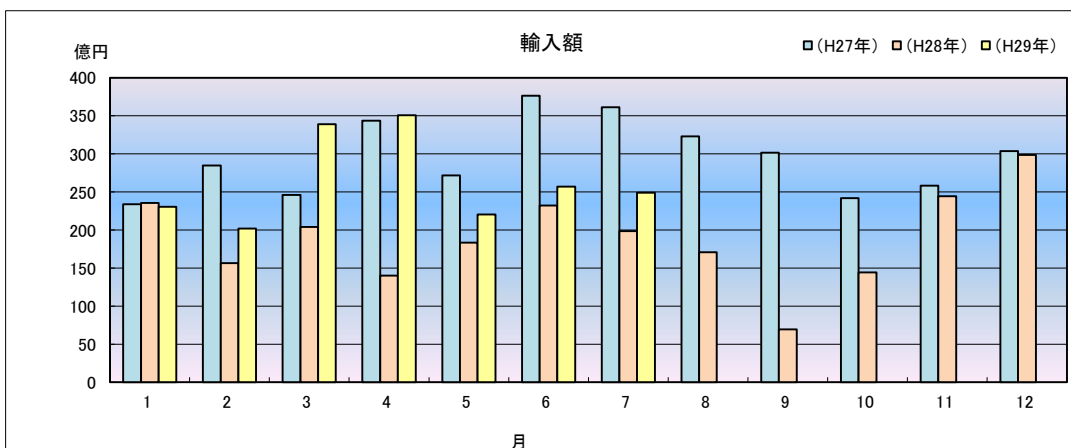
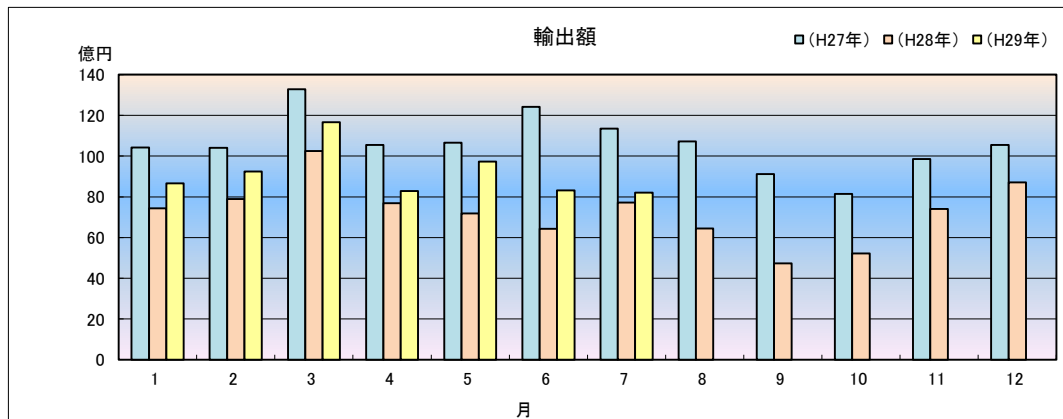
- ◎ 輸出額は、82億05百万円(前年同月比6.3%増)と7か月連続のプラスとなった。
これは、プラスチックの増加が主な要因である。
- ◎ 輸入額は、248億89百万円(前年同月比25.5%増)と6か月連続のプラスとなった。
これは、石炭、コークス及び練炭の増加が主な要因である。

1 輸出入総額

(単位:百万円、%)

区 分	当 月	前年同月比	平成29年1月～7月 累計	前年同期比
輸 出	8,205	106.3	64,094	117.4
輸 入	24,889	125.5	184,865	136.7
差引	16,683 入超		120,771 入超	

◆宇部出張所 輸出入貿易額の推移◆



2 品目動向(対前年同月比:価額ベース)

【輸 出】

(増加)

プラスチック 14億43百万円(前年同月比 124.4%)

【輸 入】

(増加)

石炭、コークス及び練炭 59億12百万円(前年同月比 300.1%)

(減少)

元素及び化合物 29億63百万円(前年同月比 90.8%)

(減少)

鉄鋼 3百万円(前年同月比 3.4%)

3 主要品目別輸出額表

(単位:千円、%)

品 名	当 月						
	数 量	単位	前年同月比	価額	前年同月比	構成比	主要輸出国
総 額				8,205,367	106.3	100.0	
元素及び化合物				2,963,320	90.8	36.1	大韓民国
有機化合物				2,813,641	90.1	34.3	
無機化合物	957	MT	98.4	149,679	104.7	1.8	
鉱物性タール及び粗製薬品	14,282	MT	111.0	1,008,850	112.0	12.3	中華人民共和国
肥料	28,720	MT	138.1	286,601	154.5	3.5	フィリピン
プラスチック	4,045	MT	97.3	1,442,586	124.4	17.6	中華人民共和国
非金属鉱物製品				732,121	119.6	8.9	オーストラリア
セメント	182,330	MT	132.6	540,349	119.5	6.6	
鉄鋼	12,758	MT	96.6	601,604	115.5	7.3	大韓民国
一般機械				1,078,067	103.2	13.1	アメリカ合衆国
金属加工機械				793,229	89.8	9.7	
その他				92,218		1.1	

4 主要品目別輸入額表

(単位:千円、%)

品 名	当 月						
	数 量	単位	前年同月比	価額	前年同月比	構成比	主要輸入国
総 額				24,888,579	125.5	100.0	
魚介類及び同調製品	—	MT	—	—	—	—	
果実及び野菜	2,003	KG	3.4	8,279	40.5	0.0	中華人民共和国
木材及びコルク				12,311	ZENZOU	0.0	マレーシア
粗鉱物	3,707	MT	9267.5	162,362	8733.8	0.7	中華人民共和国
ほたる石	3,687	MT	ZENZOU	161,966	ZENZOU	0.7	
金属鉱及びびくず	1,008	MT	50.4	30,882	105.2	0.1	インド
石炭・コークス及び練炭	544,571	MT	188.0	5,911,823	300.1	23.8	オーストラリア
石炭	544,571	MT	188.0	5,911,823	300.1	23.8	
石油及び同製品				16,900,692	100.3	67.9	サウジアラビア
原油及び粗油	472,839	KL	86.3	16,158,972	96.6	64.9	
石油コークス	66,985	MT	573.6	741,720	609.0	3.0	
元素及び化合物				1,021,884	139.6	4.1	ドイツ
有機化合物				884,212	135.8	3.6	
無機化合物	7,542	MT	129.6	137,672	169.6	0.6	
肥料	12,000	MT	ZENZOU	537,915	ZENZOU	2.2	サウジアラビア
カリ肥料	—	MT	—	—	—	—	
鉄鋼	20	MT	0.7	2,842	3.4	0.0	大韓民国
合金鉄	20	MT	ZENZOU	2,842	ZENZOU	0.0	
一般機械				136,026	180.9	0.5	大韓民国
雑製品				23,340	127.6	0.1	中華人民共和国
その他				140,223		0.6	

5 主要地域の動向(対前年同月比:価額ベース)

【輸 出】

(増加)

アメリカ合衆国 10億97百万円(前年同月比 288.8%)

【輸 入】

(増加)

オーストラリア 42億51百万円(前年同月比 352.0%)

(減少)

大韓民国 31億14百万円(前年同月比 80.0%)

(減少)

ロシア 5億87百万円(前年同月比 33.6%)

6 地域(国)別輸出入額表

(単位:千円、%)

区 分		輸 出			輸 入		
		価 額	前年同月比	構成比	価 額	前年同月比	構成比
総 額		8,205,367	106.3	100.0	24,888,579	125.5	100.0
アジア		5,968,813	88.1	72.7	2,096,631	144.5	8.4
	大韓民国	3,113,634	80.0	37.9	449,366	102.4	1.8
	中華人民共和国	1,457,598	103.5	17.8	491,594	283.8	2.0
	台湾	203,768	74.6	2.5	37,617	101.5	0.2
	香港	191,187	121.1	2.3	—	—	—
	ベトナム	381,988	226.1	4.7	—	ZENGEN	—
	タイ	66,719	119.9	0.8	—	—	—
	シンガポール	1,684	1.0	0.0	628	ZENZOU	0.0
	マレーシア	6,410	3.1	0.1	12,311	227.5	0.0
	ブルネイ	58,657	89.3	0.7	—	—	—
	フィリピン	147,780	1,713.2	1.8	—	—	—
	インドネシア	142,752	719.9	1.7	1,074,233	140.9	4.3
	インド	114,238	33.4	1.4	30,882	99.0	0.1
	(ASEAN)	805,990	116.0	9.8	1,087,172	141.1	4.4
	(アジアNIEs)	3,510,273	78.2	42.8	487,611	102.5	2.0
	大洋州	272,086	162.0	3.3	4,250,652	352.0	17.1
	オーストラリア	263,806	157.0	3.2	4,250,652	352.0	17.1
	ニュージーランド	8,280	ZENZOU	0.1	—	—	—
	北米	1,103,278	288.3	13.4	624,146	512.4	2.5
	カナダ	6,468	223.7	0.1	624,146	ZENZOU	2.5
	アメリカ合衆国	1,096,810	288.8	13.4	—	ZENGEN	—
中南米		151,669	756.7	1.8	—	—	—
	メキシコ	7,072	35.3	0.1	—	—	—
	チリ	138,447	ZENZOU	1.7	—	—	—
	ブラジル	3,787	ZENZOU	0.0	—	—	—
西欧		642,714	225.9	7.8	533,233	219.9	2.1
	英国	9,389	334.2	0.1	6,762	ZENZOU	0.0
	オランダ	14,918	129.2	0.2	—	—	—
	ベルギー	65,179	102.2	0.8	—	—	—
	フランス	5,724	ZENZOU	0.1	—	ZENGEN	—
	ドイツ	28,915	192.2	0.4	526,471	220.4	2.1
	スイス	339,742	285.1	4.1	—	—	—
	スペイン	119,938	194.1	1.5	—	—	—
中東欧・ロシア等		32,786	204.3	0.4	687,030	39.3	2.8
(E U)		315,243	197.8	3.8	533,233	219.9	2.1
中東		8,001	76.8	0.1	16,696,887	110.9	67.1
	サウジアラビア	—	—	—	13,936,216	92.5	56.0
	クウェート	—	—	—	—	—	—
	カタール	—	—	—	2,760,671	ZENZOU	11.1
	アラブ首長国連邦	8,001	99.2	0.1	—	—	—
アフリカ		26,020	38.9	0.3	—	—	—

7 宇部港外国貿易船入港実績

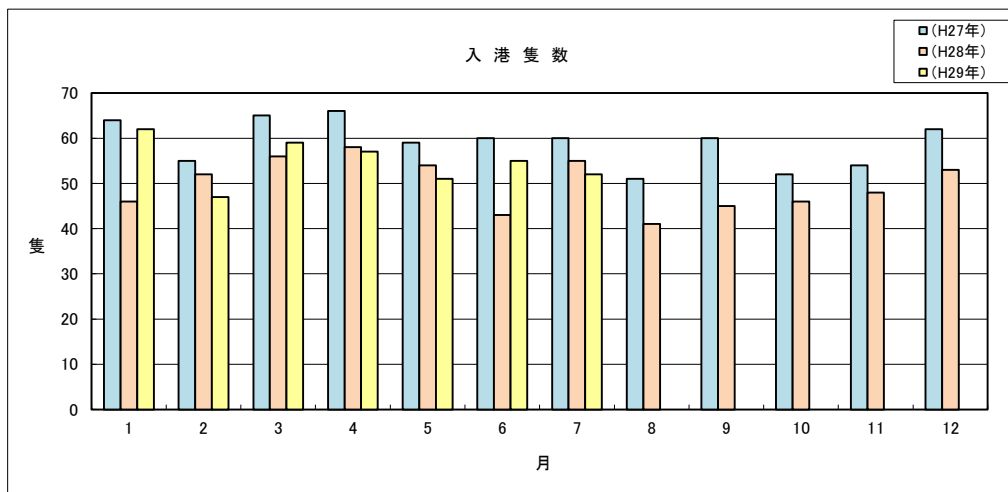
(単位:隻、トン)

国 籍	当 月		前年同月		前年同月比	
	隻数	純トン数	隻数	純トン数	隻数	純トン数
日本	1	24,484	1	24,484	100.0%	100.0%
外国	51	439,819	54	610,326	94.4%	72.1%
合計	52	464,303	55	634,810	94.5%	73.1%

(累 計)

(単位:隻、トン)

国 籍	平成29年1月～7月 累 計		平成28年1月～7月 累 計		前年同期比	
	隻数	純トン数	隻数	純トン数	隻数	純トン数
日本	9	641,572	10	551,482	90.0%	116.3%
外国	374	3,305,509	354	3,589,259	105.6%	92.1%
合計	383	3,947,081	364	4,140,741	105.2%	95.3%



税関イメージキャラクター

[カスタム君]

掲載内容を引用されるときは、下関税関支署発表による旨を付記してください。
門司税関のホームページでもご覧いただけます。<http://www.customs.go.jp/moji/>

問 い 合 せ 先

門司税関 下関税関支署

TEL 083 (266) 5376

FAX 083 (266) 6318

[mailアドレス moji-shimonoseki-somu@customs.go.jp](mailto:moji-shimonoseki-somu@customs.go.jp)