

平成29年6月分 宇部港貿易概況

(輸出：確報値、輸入：9桁速報値)

平成29年8月4日

☆ 輸出は6か月連続のプラス、輸入は5か月連続のプラス。

(対前年同月比)

【6月の貿易動向】

◎ 輸出額は、83億08百万円(前年同月比29.3%増)と6か月連続のプラスとなった。
これは、元素及び化合物の増加が主な要因である。

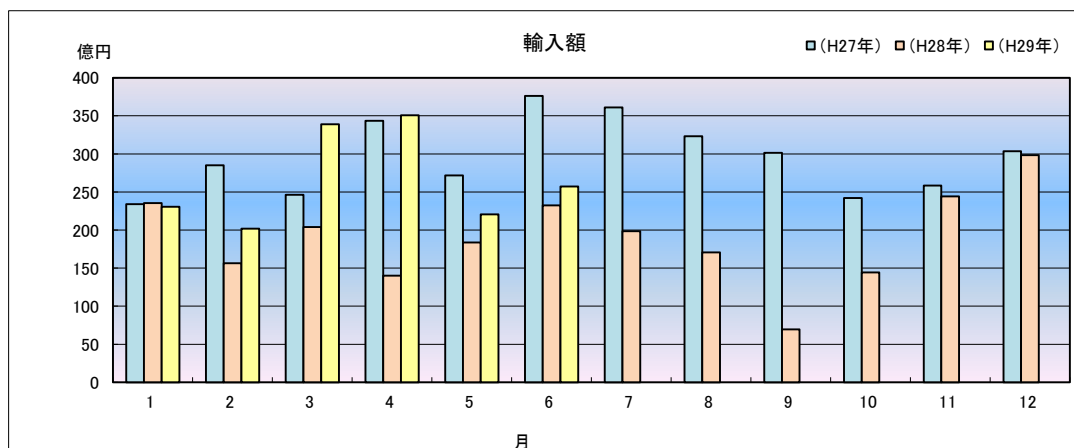
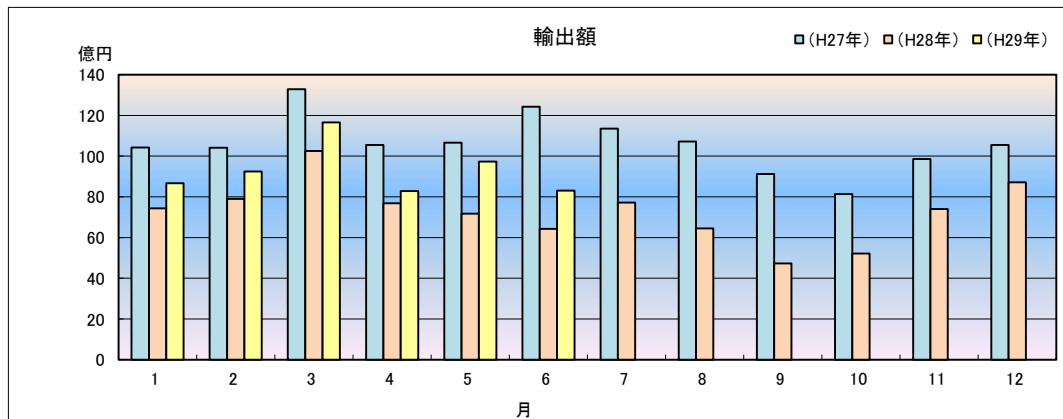
◎ 輸入額は、257億09百万円(前年同月比10.1%増)と5か月連続のプラスとなった。
これは、石油及び同製品の増加が主な要因である。

1 輸出入総額

(単位:百万円、%)

区 分	当 月	前年同月比	平成29年1月～6月 累計	前年同期比
輸 出	8,308	129.3	55,889	119.3
輸 入	25,709	110.1	159,977	138.6
差引	17,401 入超		104,088 入超	

◆宇部出張所 輸出入貿易額の推移◆



2 品目動向(対前年同月比:価額ベース)

【輸 出】

(増加)

元素及び化合物 33億80百万円(前年同月比 125.8%)

【輸 入】

(増加)

石油及び同製品 209億59百万円(前年同月比 106.8%)

(減少)

電気機器

—(前年同月比 全減)

(減少)

粗鉱物

—(前年同月比 全減)

3 主要品目別輸出額表

(単位:千円、%)

品 名	当 月						
	数 量	単位	前年同月比	価額	前年同月比	構成比	主要輸出国
総 額				8,308,033	129.3	100.0	
元素及び化合物				3,380,183	125.8	40.7	大韓民国
有機化合物				3,232,654	125.9	38.9	
無機化合物	1,574	MT	115.4	147,529	123.2	1.8	
鉱物性タール及び粗製薬品	19,412	MT	163.0	1,368,825	156.2	16.5	大韓民国
肥料	14,020	MT	215.7	143,732	222.0	1.7	ベトナム
プラスチック	5,083	MT	112.7	1,639,315	117.2	19.7	中華人民共和国
非金属鉱物製品				824,989	100.4	9.9	シンガポール
セメント	209,060	MT	111.6	667,319	99.1	8.0	
鉄鋼	9,429	MT	96.8	450,312	119.0	5.4	大韓民国
一般機械				401,056	256.5	4.8	アメリカ合衆国
金属加工機械				171,843	213.2	2.1	
その他				99,621		1.2	

4 主要品目別輸入額表

(単位:千円、%)

品 名	当 月						
	数 量	単位	前年同月比	価額	前年同月比	構成比	主要輸入国
総 額				25,709,077	110.1	100.0	
魚介類及び同調製品	—	MT	—	—	—	—	
果実及び野菜	2,683	KG	ZENZOU	10,299	ZENZOU	0.0	中華人民共和国
木材及びコルク				8,710	824.8	0.0	マレーシア
粗鉱物	—	MT	ZENGEN	—	ZENGEN	—	
ほたる石	—	MT	ZENGEN	—	ZENGEN	—	
金属鉱及びびくず	1,008	MT	ZENZOU	30,670	ZENZOU	0.1	インド
石炭・コークス及び練炭	370,881	MT	89.0	3,963,377	123.2	15.4	オーストラリア
石炭	370,881	MT	89.0	3,963,377	123.2	15.4	
石油及び同製品				20,959,495	106.8	81.5	サウジアラビア
原油及び粗油	564,143	KL	83.9	20,423,940	104.1	79.4	
石油コークス	55,000	MT	ZENZOU	535,555	ZENZOU	2.1	
元素及び化合物				387,196	176.2	1.5	大韓民国
有機化合物				325,992	409.9	1.3	
無機化合物	4,061	MT	41.5	61,204	43.7	0.2	
肥料	3,100	MT	124.0	134,081	127.2	0.5	中華人民共和国
カリ肥料	—	MT	—	—	—	—	
鉄鋼	—	MT	—	—	—	—	
合金鉄	—	MT	—	—	—	—	
一般機械				39,673	151.0	0.2	台湾
雑製品				11,696	164.4	0.0	中華人民共和国
その他				163,880		0.6	

5 主要地域の動向(対前年同月比:価額ベース)

【輸 出】

(増加)

中華人民共和国 24億37百万円(前年同月比 204. 1%)

(減少)

台 湾 1億96百万円(前年同月比 44. 5%)

【輸 入】

(増加)

ロシア

35億33百万円(前年同月比 全増)

(減少)

クウェート

—(前年同月比 全減)

6 地域(国)別輸出入額表

(単位:千円、%)

区 分		輸 出			輸 入			
		価 額	前年同月比	構成比	価 額	前年同月比	構成比	
総 額		8,308,033	129.3	100.0	25,709,077	110.1	100.0	
	アジア		7,477,387	134.4	90.0	1,286,704	153.7	5.0
		大韓民国	3,229,256	115.6	38.9	262,081	668.0	1.0
		中華人民共和国	2,437,369	204.1	29.3	324,142	77.3	1.3
		台湾	196,471	44.5	2.4	32,485	136.3	0.1
		香港	226,342	104.2	2.7	—	—	—
		ベトナム	369,025	337.8	4.4	108,440	ZENZOU	0.4
		タイ	56,316	97.9	0.7	—	—	—
		シンガポール	414,693	88.5	5.0	—	—	—
		マレーシア	79,347	1,610.8	1.0	17,366	138.7	0.1
		ブルネイ	71,876	ZENZOU	0.9	—	—	—
		フィリピン	10,120	15.0	0.1	—	—	—
		インドネシア	61,000	313.7	0.7	511,520	151.0	2.0
		インド	120,389	108.5	1.4	30,670	863.9	0.1
		(ASEAN)	1,062,377	146.1	12.8	637,326	181.4	2.5
		(アジアNIEs)	4,066,762	103.7	48.9	294,566	467.1	1.1
	大洋州		20,571	135.7	0.2	3,343,417	116.2	13.0
		オーストラリア	646	38.4	0.0	3,343,417	116.2	13.0
		ニュージーランド	19,925	147.9	0.2	—	—	—
	北米		449,054	123.1	5.4	—	—	—
		カナダ	4,961	ZENZOU	0.1	—	—	—
		アメリカ合衆国	444,093	121.7	5.3	—	—	—
	中南米		18,826	11.2	0.2	—	—	—
		メキシコ	8,332	35.8	0.1	—	—	—
		ベネズエラ	—	—	—	—	—	—
		ブラジル	10,494	186.9	0.1	—	—	—
	西欧		219,351	88.1	2.6	11,355	38.0	0.0
		英国	3,044	ZENZOU	0.0	3,808	ZENZOU	0.0
		オランダ	14,907	ZENZOU	0.2	—	—	—
		ベルギー	57,159	70.1	0.7	—	—	—
		フランス	—	—	—	—	ZENGEN	—
		ドイツ	2,968	38.9	0.0	7,547	31.3	0.0
		スイス	56,128	188.3	0.7	—	—	—
		スペイン	67,846	74.2	0.8	—	—	—
中東欧・ロシア等	74,974	3,634.2	0.9	3,537,153	ZENZOU	13.8		
(E U)	225,343	107.0	2.7	15,413	51.6	0.1		
中東		14,861	200.7	0.2	17,530,448	89.4	68.2	
	サウジアラビア	—	—	—	17,530,448	98.5	68.2	
	クウェート	—	—	—	—	ZENGEN	—	
	ヨルダン	2,605	43.4	0.0	—	—	—	
	アラブ首長国連邦	12,256	869.2	0.1	—	—	—	
アフリカ		33,009	58.7	0.4	—	—	—	

7 宇部港外国貿易船入港実績

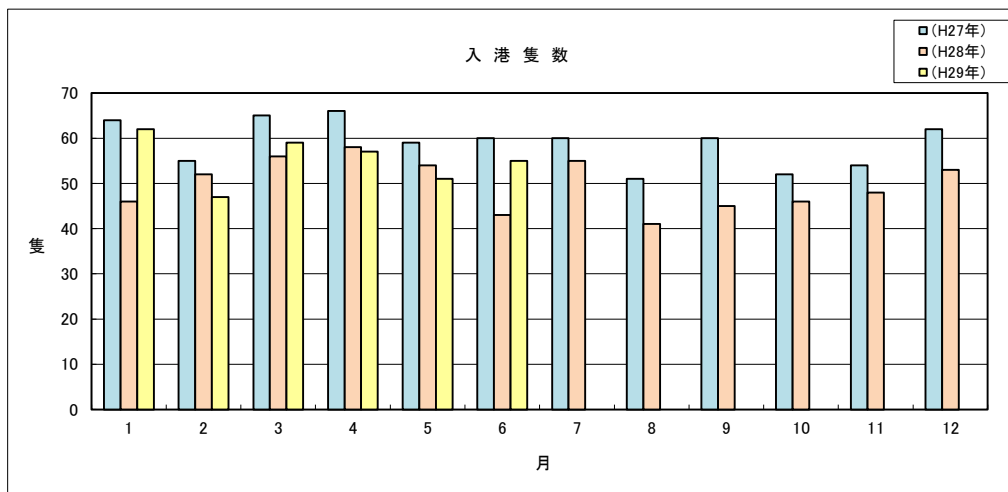
(単位:隻、トン)

国 籍	当 月		前年同月		前年同月比	
	隻数	純トン数	隻数	純トン数	隻数	純トン数
日本	1	95,733	2	126,643	50.0%	75.6%
外国	54	506,347	41	405,701	131.7%	124.8%
合計	55	602,080	43	532,344	127.9%	113.1%

(累 計)

(単位:隻、トン)

国 籍	平成29年1月～6月 累 計		平成28年1月～6月 累 計		前年同期比	
	隻数	純トン数	隻数	純トン数	隻数	純トン数
日本	8	617,088	9	526,998	88.9%	117.1%
外国	323	2,865,690	300	2,978,933	107.7%	96.2%
合計	331	3,482,778	309	3,505,931	107.1%	99.3%



税関イメージキャラクター

【カスタム君】

掲載内容を引用されるときは、下関税関支署発表による旨を付記してください。
門司税関のホームページでもご覧いただけます。<http://www.customs.go.jp/moji/>

問 い 合 せ 先

門司税関 下関税関支署

TEL 083 (266) 5376

FAX 083 (266) 6318

[mailアドレス moji-shimonoseki-somu@customs.go.jp](mailto:moji-shimonoseki-somu@customs.go.jp)