

平成29年5月分 宇部港貿易概況

(輸出：確報値、輸入：9桁速報値)

平成29年7月5日

☆ 輸出は5か月連続のプラス、輸入は4か月連続のプラス。

(対前年同月比)

【5月の貿易動向】

◎ 輸出額は、97億30百万円(前年同月比35.6%増)と5か月連続のプラスとなった。
これは、一般機械の増加が主な要因である。

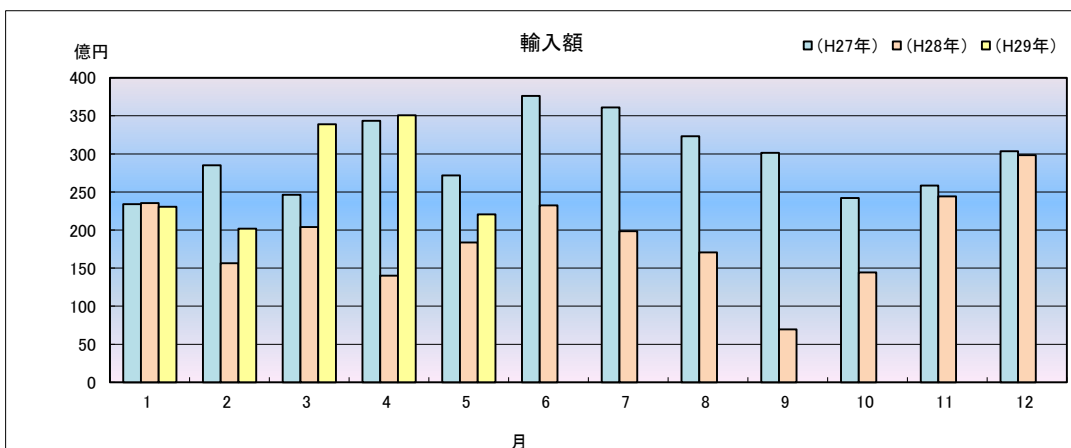
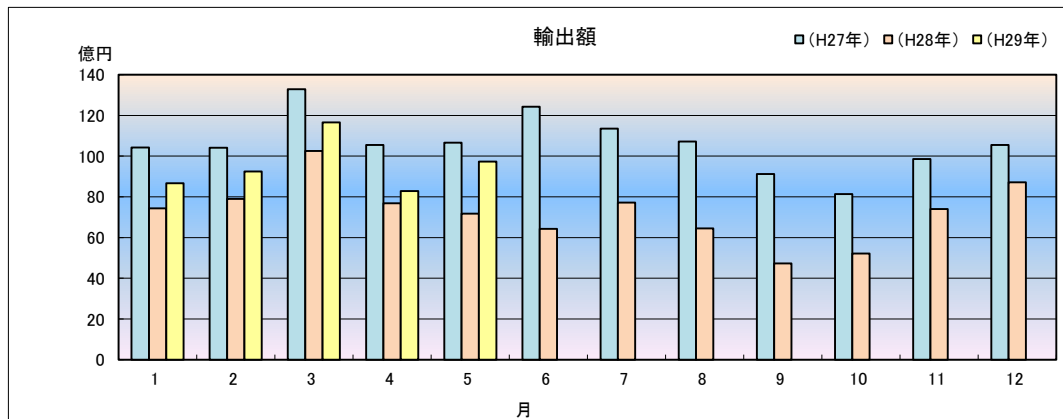
◎ 輸入額は、220億60百万円(前年同月比19.6%増)と4か月連続のプラスとなった。
これは、石油及び同製品の増加が主な要因である。

1 輸出入総額

(単位:百万円、%)

区 分	当 月	前年同月比	平成29年1月～5月 累計	前年同期比
輸 出	9,730	135.6	47,581	117.7
輸 入	22,060	119.6	134,268	145.9
差引	12,331 入超		86,687 入超	

◆宇部出張所 輸出入貿易額の推移◆



2 品目動向(対前年同月比:価額ベース)

【輸 出】

(増加)

一般機械 9億75百万円(前年同月比 1532.3%) 石油及び同製品 181億30百万円(前年同月比 127.9%)

【輸 入】

(増加)

(減少)

非金属鉱物製品 9億01百万円(前年同月比 84.1%) 肥料 5百万円(前年同月比 1.1%)

(減少)

3 主要品目別輸出額表

(単位:千円、%)

品 名	当 月						
	数 量	単位	前年同月比	価額	前年同月比	構成比	主要輸出国
総 額				9,729,862	135.6	100.0	
元素及び化合物				4,279,318	126.5	44.0	大韓民国
有機化合物				4,217,418	129.5	43.3	
無機化合物	369	MT	45.6	61,900	48.8	0.6	
鉱物性タール及び粗製薬品	19,972	MT	222.1	1,435,943	220.2	14.8	大韓民国
肥料	22,016	MT	274.5	230,835	270.3	2.4	ベトナム
プラスチック	3,640	MT	92.3	1,264,790	97.3	13.0	中華人民共和国
非金属鉱物製品				901,444	84.1	9.3	オーストラリア
セメント	234,450	MT	91.5	745,067	83.2	7.7	
鉄鋼	11,557	MT	74.9	568,386	98.4	5.8	大韓民国
一般機械				974,800	1,532.3	10.0	アメリカ合衆国
金属加工機械				834,964	ZENZOU	8.6	
その他				74,346		0.8	

4 主要品目別輸入額表

(単位:千円、%)

品 名	当 月						
	数 量	単位	前年同月比	価額	前年同月比	構成比	主要輸入国
総 額				22,060,455	119.6	100.0	
魚介類及び同調製品	—	MT	ZENGEN	—	ZENGEN	—	
果実及び野菜	62,132	KG	ZENZOU	13,728	ZENZOU	0.1	中華人民共和国
木材及びコルク				13,608	ZENZOU	0.1	マレーシア
粗鉱物	—	MT	ZENGEN	—	ZENGEN	—	
ほたる石	—	MT	—	—	—	—	
金属鉱及びびくず	—	MT	—	—	—	—	
石炭・コークス及び練炭	259,793	MT	65.9	2,942,194	95.4	13.3	オーストラリア
石炭	259,793	MT	65.9	2,942,194	95.4	13.3	
石油及び同製品				18,129,500	127.9	82.2	サウジアラビア
原油及び粗油	448,634	KL	83.8	17,106,698	125.5	77.5	
石油コークス	62,728	MT	56.2	602,652	112.5	2.7	
元素及び化合物				875,051	168.9	4.0	ドイツ
有機化合物				792,887	185.0	3.6	
無機化合物	5,516	MT	94.8	82,164	91.7	0.4	
肥料	120	MT	1.0	5,489	1.1	0.0	ブルガリア
カリ肥料	—	MT	ZENGEN	—	ZENGEN	—	
鉄鋼	—	MT	ZENGEN	—	ZENGEN	—	
合金鉄	—	MT	ZENGEN	—	ZENGEN	—	
一般機械				21,985	44.0	0.1	台湾
雑製品				17,039	224.0	0.1	中華人民共和国
その他				41,861		0.2	

5 主要地域の動向(対前年同月比:価額ベース)

【輸 出】

(増加)

大韓民国

43億40百万円(前年同月比 146. 5%)

【輸 入】

(増加)

サウジアラビア

171億07百万円(前年同月比 185. 1%)

(減少)

バングラデシュ

—(前年同月比 全減)

(減少)

クウェート

—(前年同月比 全減)

6 地域(国)別輸出入額表

(単位:千円、%)

区 分		輸 出			輸 入		
		価 額	前年同月比	構成比	価 額	前年同月比	構成比
総 額		9,729,862	135.6	100.0	22,060,455	119.6	100.0
アジア	アジア	8,131,867	134.9	83.6	1,303,708	170.5	5.9
	大韓民国	4,339,579	146.5	44.6	274,581	92.4	1.2
	中華人民共和国	2,232,538	150.2	22.9	429,916	106.1	1.9
	台湾	168,129	63.2	1.7	21,683	40.4	0.1
	香港	297,952	97.1	3.1	—	—	—
	ベトナム	450,787	273.3	4.6	—	—	—
	タイ	71,695	144.2	0.7	4,213	ZENZOU	0.0
	シンガポール	262,334	76.1	2.7	402	ZENZOU	0.0
	マレーシア	76,541	957.0	0.8	13,608	247.9	0.1
	ブルネイ	—	ZENGEN	—	—	—	—
	フィリピン	80,348	660.7	0.8	—	—	—
	インドネシア	11,492	38.1	0.1	559,305	ZENZOU	2.5
	インド	67,642	57.1	0.7	—	ZENGEN	—
	(ASEAN)	953,197	140.3	9.8	577,528	10,521.6	2.6
	(アジアNIEs)	5,067,994	130.6	52.1	296,666	84.6	1.3
	大洋州	276,502	159.6	2.8	2,145,794	76.4	9.7
	オーストラリア	262,122	154.3	2.7	2,145,794	76.4	9.7
	ニュージーランド	14,380	426.5	0.1	—	—	—
	北米	601,959	166.7	6.2	1,023,866	116.9	4.6
	カナダ	3,113	49.5	0.0	602,652	93.0	2.7
	アメリカ合衆国	598,846	168.8	6.2	421,214	185.1	1.9
	中南米	22,567	63.7	0.2	—	—	—
	メキシコ	13,463	45.2	0.1	—	—	—
	ベネズエラ	—	—	—	—	—	—
	ブラジル	7,477	ZENZOU	0.1	—	—	—
	西欧	623,564	111.4	6.4	476,415	222.7	2.2
	英国	9,167	150.4	0.1	6,489	ZENZOU	0.0
	オランダ	9,923	57.1	0.1	—	—	—
	ベルギー	39,084	38.5	0.4	—	—	—
	フランス	—	—	—	—	ZENGEN	—
	ドイツ	15,456	81.5	0.2	469,926	223.8	2.1
	スイス	423,139	139.1	4.3	—	—	—
	スペイン	114,692	109.1	1.2	—	—	—
	中東欧・ロシア等	28,443	529.8	0.3	3,974	0.2	0.0
	(E U)	208,933	81.6	2.1	480,389	224.5	2.2
	中東	13,725	150.8	0.1	17,106,698	143.7	77.5
	サウジアラビア	—	—	—	17,106,698	185.1	77.5
	クウェート	—	—	—	—	ZENGEN	—
	ヨルダン	—	—	—	—	—	—
	アラブ首長国連邦	13,725	150.8	0.1	—	—	—
	アフリカ	31,235	2,026.9	0.3	—	—	—

7 宇部港外国貿易船入港実績

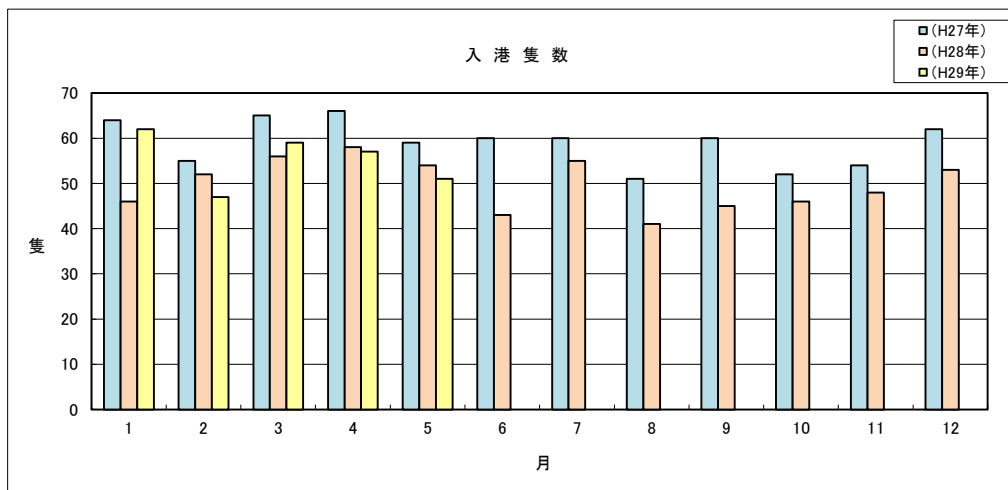
(単位:隻、トン)

国 籍	当 月		前年同月		前年同月比	
	隻数	純トン数	隻数	純トン数	隻数	純トン数
日本	0	0	2	51,149	0.0%	0.0%
外国	51	604,417	56	594,764	91.1%	101.6%
合計	51	604,417	58	645,913	87.9%	93.6%

(累 計)

(単位:隻、トン)

国 籍	平成29年1月～5月 累 計		平成28年1月～5月 累 計		前年同期比	
	隻数	純トン数	隻数	純トン数	隻数	純トン数
日本	7	521,355	6	302,247	116.7%	172.5%
外国	269	2,359,343	206	1,899,530	130.6%	124.2%
合計	276	2,880,698	212	2,201,777	130.2%	130.8%



税関イメージキャラクター

[カスタム君]

掲載内容を引用されるときは、下関税関支署発表による旨を付記してください。
門司税関のホームページでもご覧いただけます。http://www.customs.go.jp/moji/

問 い 合 せ 先

門司税関 下関税関支署

TEL 083 (266) 5376

FAX 083 (266) 6318

mailアドレス moji-shimonoseki-somu@customs.go.jp