

平成29年4月分 宇部港貿易概況

(輸出：確報値、輸入：9桁速報値)

平成29年6月5日

☆ 輸出は4か月連続のプラス、輸入は3か月連続のプラス。

(対前年同月比)

【4月の貿易動向】

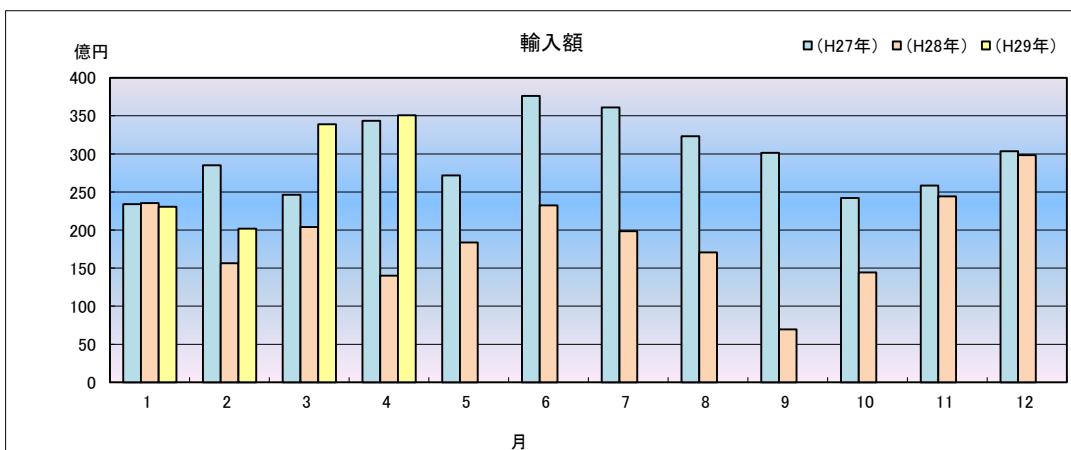
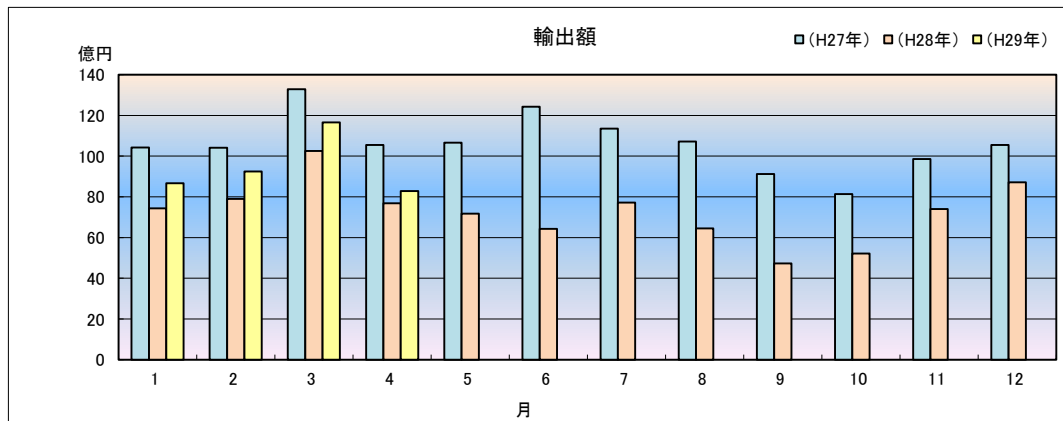
- ◎ 輸出額は、82億79百万円(前年同月比 7.8%増)と4か月連続のプラスとなった。
これは、元素及び化合物の増加が主な要因である。
- ◎ 輸入額は、350億65百万円(前年同月比149.4%増)と3か月連続のプラスとなった。
これは、石油及び同製品の増加が主な要因である。

1 輸出入総額

(単位:百万円、%)

| 区 分 | 当 月 | 前年同月比 | 平成29年1月～4月 累計 | 前年同期比 |
|-----|-----------|-------|---------------|-------|
| 輸 出 | 8,279 | 107.8 | 37,851 | 113.8 |
| 輸 入 | 35,065 | 249.4 | 112,207 | 152.4 |
| 差引 | 26,786 入超 | | 74,356 入超 | |

◆宇部出張所 輸出入貿易額の推移◆



2 品目動向(対前年同月比:価額ベース)

【輸 出】

(増加)

元素及び化合物 41億70百万円(前年同月比 112.3%)

【輸 入】

(増加)

石油及び同製品 281億14百万円(前年同月比 281.3%)

(減少)

非金属鉱物製品 5億81百万円(前年同月比 80.2%)

(減少)

肥料

— (前年同月比 全減)

3 主要品目別輸出額表

(単位:千円、%)

| 品 名 | 当 月 | | | | | | |
|--------------|---------|----|-------|------------------|--------------|--------------|---------|
| | 数 量 | 単位 | 前年同月比 | 価額 | 前年同月比 | 構成比 | 主要輸出国 |
| 総 額 | | | | 8,278,688 | 107.8 | 100.0 | |
| 元素及び化合物 | | | | 4,170,147 | 112.3 | 50.4 | 大韓民国 |
| 有機化合物 | | | | 4,020,664 | 110.5 | 48.6 | |
| 無機化合物 | 769 | MT | 58.0 | 149,483 | 198.7 | 1.8 | |
| 鉱物性タール及び粗製薬品 | 14,961 | MT | 112.5 | 1,085,907 | 116.3 | 13.1 | 大韓民国 |
| 肥料 | 15,700 | MT | 54.9 | 171,132 | 58.8 | 2.1 | ベトナム |
| プラスチック | 4,114 | MT | 93.9 | 1,413,508 | 105.0 | 17.1 | 中華人民共和国 |
| 非金属鉱物製品 | | | | 581,104 | 80.2 | 7.0 | シンガポール |
| セメント | 110,000 | MT | 83.2 | 394,925 | 71.5 | 4.8 | |
| 鉄鋼 | 13,051 | MT | 86.3 | 619,938 | 120.3 | 7.5 | 大韓民国 |
| 一般機械 | | | | 159,249 | 128.7 | 1.9 | アメリカ合衆国 |
| 金属加工機械 | | | | — | ZENGEN | — | |
| その他 | | | | 77,703 | | 0.9 | |

4 主要品目別輸入額表

(単位:千円、%)

| 品 名 | 当 月 | | | | | | |
|-------------|---------|----|---------|-------------------|--------------|--------------|---------|
| | 数 量 | 単位 | 前年同月比 | 価額 | 前年同月比 | 構成比 | 主要輸入国 |
| 総 額 | | | | 35,064,580 | 249.4 | 100.0 | |
| 魚介類及び同調製品 | 174 | MT | 128.9 | 29,872 | 138.9 | 0.1 | 中華人民共和国 |
| 果実及び野菜 | 3,143 | KG | 26.9 | 11,603 | 164.9 | 0.0 | 中華人民共和国 |
| 木材及びコルク | | | | 8,632 | ZENZOU | 0.0 | マレーシア |
| 粗鉱物 | 3,080 | MT | ZENZOU | 11,171 | ZENZOU | 0.0 | 中華人民共和国 |
| ほたる石 | — | MT | — | — | — | — | |
| 金属鉱及びびくず | — | MT | ZENGEN | — | ZENGEN | — | |
| 石炭・コークス及び練炭 | 527,914 | MT | 132.7 | 5,748,508 | 192.1 | 16.4 | オーストラリア |
| 石炭 | 527,914 | MT | 132.7 | 5,748,508 | 192.1 | 16.4 | |
| 石油及び同製品 | | | | 28,113,926 | 281.3 | 80.2 | サウジアラビア |
| 原油及び粗油 | 723,598 | KL | 188.6 | 27,746,826 | 280.1 | 79.1 | |
| 石油コークス | 33,058 | MT | 2,723.1 | 367,100 | 428.4 | 1.0 | |
| 元素及び化合物 | | | | 927,096 | 110.3 | 2.6 | ドイツ |
| 有機化合物 | | | | 847,156 | 120.5 | 2.4 | |
| 無機化合物 | 5,441 | MT | 56.0 | 79,940 | 58.1 | 0.2 | |
| 肥料 | — | MT | ZENGEN | — | ZENGEN | — | |
| カリ肥料 | — | MT | ZENGEN | — | ZENGEN | — | |
| 鉄鋼 | 204 | MT | 971.4 | 24,476 | 1372.0 | 0.1 | 中華人民共和国 |
| 合金鉄 | 204 | MT | 971.4 | 24,476 | 1372.0 | 0.1 | |
| 一般機械 | | | | 30,261 | 61.3 | 0.1 | 台湾 |
| 雑製品 | | | | 5,769 | 31.5 | 0.0 | 中華人民共和国 |
| その他 | | | | 153,266 | | 0.5 | |

5 主要地域の動向(対前年同月比:価額ベース)

【輸 出】

(増加)

大韓民国 41億34百万円(前年同月比 141.2%)

(減少)

中華人民共和国 8億75百万円(前年同月比 69.6%)

【輸 入】

(増加)

サウジアラビア 207億26百万円(前年同月比 209.2%)

(減少)

インドネシア 1億82百万円(前年同月比 17.4%)

6 地域(国)別輸出入額表

(単位:千円、%)

| 区 分 | | 輸 出 | | | 輸 入 | | |
|-----|-----------|-----------|---------|-------|------------|---------|-------|
| | | 価 額 | 前年同月比 | 構成比 | 価 額 | 前年同月比 | 構成比 |
| 総 額 | | 8,278,688 | 107.8 | 100.0 | 35,064,580 | 249.4 | 100.0 |
| アジ | アジア | 6,779,446 | 107.0 | 81.9 | 1,198,155 | 72.4 | 3.4 |
| | 大韓民国 | 4,134,452 | 141.2 | 49.9 | 331,161 | 136.9 | 0.9 |
| | 中華人民共和国 | 875,252 | 69.6 | 10.6 | 430,761 | 132.8 | 1.2 |
| | 台湾 | 780,201 | 99.3 | 9.4 | 34,034 | 91.5 | 0.1 |
| | 香港 | 192,720 | 106.9 | 2.3 | — | — | — |
| | ベトナム | 201,354 | 92.0 | 2.4 | 197,367 | 11063.2 | 0.6 |
| | タイ | 62,761 | 113.8 | 0.8 | — | — | — |
| | シンガポール | 152,887 | 36.6 | 1.8 | 420 | ZENZOU | 0.0 |
| | マレーシア | 124,947 | 181.3 | 1.5 | 20,139 | 361.8 | 0.1 |
| | ブルネイ | — | — | — | — | — | — |
| | フィリピン | 86,881 | 57.9 | 1.0 | — | — | — |
| | インドネシア | 76,999 | 85.6 | 0.9 | 181,752 | 17.4 | 0.5 |
| | インド | 90,992 | 201.3 | 1.1 | 2,521 | ZENZOU | 0.0 |
| | (ASEAN) | 705,829 | 70.5 | 8.5 | 399,678 | 38.1 | 1.1 |
| | (アジアNIEs) | 5,260,260 | 122.0 | 63.5 | 365,615 | 131.0 | 1.0 |
| | 大洋州 | 141,357 | 759.9 | 1.7 | 4,636,636 | 308.2 | 13.2 |
| | オーストラリア | 131,685 | 1,117.5 | 1.6 | 4,636,636 | 308.2 | 13.2 |
| | ニュージーランド | 9,672 | 141.8 | 0.1 | — | — | — |
| | 北米 | 474,591 | 105.2 | 5.7 | 267,679 | ZENZOU | 0.8 |
| | カナダ | 3,062 | 65.9 | 0.0 | — | — | — |
| | アメリカ合衆国 | 471,529 | 105.6 | 5.7 | 267,679 | ZENZOU | 0.8 |
| | 中南米 | 21,760 | 47.4 | 0.3 | 5,002,257 | ZENZOU | 14.3 |
| | メキシコ | 20,070 | 46.2 | 0.2 | — | — | — |
| | ベネズエラ | — | — | — | 5,002,257 | ZENZOU | 14.3 |
| | ブラジル | — | ZENG | — | — | — | — |
| | 西欧 | 736,839 | 110.0 | 8.9 | 472,931 | 101.2 | 1.3 |
| | 英国 | 6,155 | ZENZOU | 0.1 | 5,373 | ZENZOU | 0.0 |
| | オランダ | — | ZENG | — | — | — | — |
| | ベルギー | 61,066 | 74.1 | 0.7 | — | — | — |
| | フランス | — | — | — | — | ZENG | — |
| | ドイツ | 16,174 | 177.4 | 0.2 | 467,558 | 100.9 | 1.3 |
| | スイス | 542,370 | 115.5 | 6.6 | — | — | — |
| | スペイン | 61,434 | 123.9 | 0.7 | — | — | — |
| | 中東欧・ロシア等 | 23,081 | 189.3 | 0.3 | 2,761,339 | 524.9 | 7.9 |
| | (E U) | 198,102 | 115.7 | 2.4 | 472,931 | 101.2 | 1.3 |
| | 中東 | 17,412 | 156.9 | 0.2 | 20,725,583 | 209.2 | 59.1 |
| | サウジアラビア | — | — | — | 20,725,583 | 209.2 | 59.1 |
| | クウェート | — | — | — | — | — | — |
| | ヨルダン | — | — | — | — | — | — |
| | アラブ首長国連邦 | 17,412 | 156.9 | 0.2 | — | — | — |
| | アフリカ | 84,202 | 63.4 | 1.0 | — | — | — |

7 宇部港外国貿易船入港実績

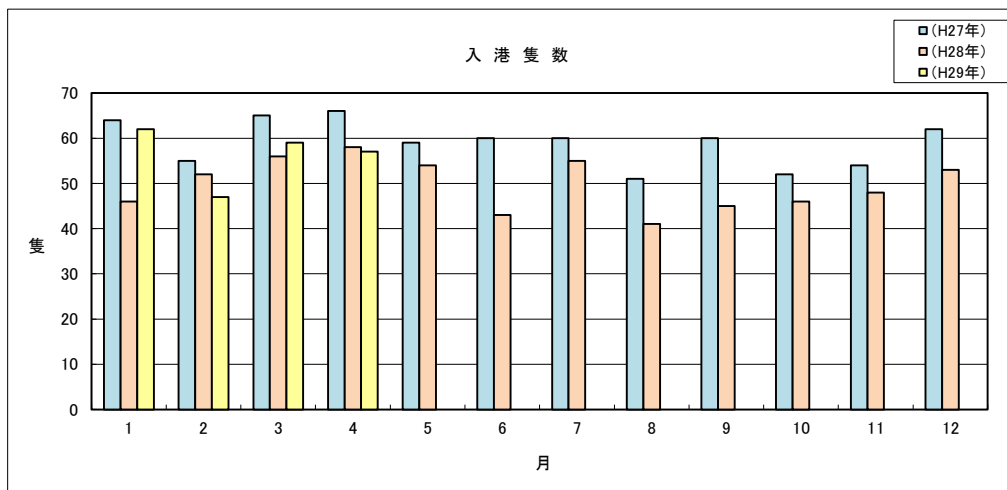
(単位:隻、トン)

| 国 籍 | 当 月 | | 前年同月 | | 前年同月比 | |
|-----|-----|---------|------|---------|--------|--------|
| | 隻数 | 純トン数 | 隻数 | 純トン数 | 隻数 | 純トン数 |
| 日本 | 1 | 98,108 | 2 | 51,149 | 50.0% | 191.8% |
| 外国 | 56 | 378,443 | 56 | 594,764 | 100.0% | 63.6% |
| 合計 | 57 | 476,551 | 58 | 645,913 | 98.3% | 73.8% |

(累 計)

(単位:隻、トン)

| 国 籍 | 平成29年1月～4月 累 計 | | 平成28年1月～4月 累 計 | | 前年同期比 | |
|-----|-------------------|-----------|-------------------|-----------|--------|--------|
| | 隻数 | 純トン数 | 隻数 | 純トン数 | 隻数 | 純トン数 |
| 日本 | 7 | 521,355 | 6 | 302,247 | 116.7% | 172.5% |
| 外国 | 218 | 1,754,926 | 206 | 1,899,530 | 105.8% | 92.4% |
| 合計 | 225 | 2,276,281 | 212 | 2,201,777 | 106.1% | 103.4% |



税関イメージキャラクター

【カスタム君】

掲載内容を引用されるときは、下関税関支署発表による旨を付記してください。
門司税関のホームページでもご覧いただけます。<http://www.customs.go.jp/moji/>

問 い 合 せ 先

門司税関 下関税関支署

TEL 083 (266) 5376

FAX 083 (266) 6318

[mailアドレス moji-shimonoseki-somu@customs.go.jp](mailto:moji-shimonoseki-somu@customs.go.jp)