

平成29年2月分 宇部港貿易概況

(輸出：確報値、輸入：9桁速報値)

平成29年4月5日

☆ 輸出は2か月連続のプラス、輸入は13か月ぶりのプラス。

(対前年同月比)

【1月の貿易動向】

◎ 輸出額は、92億49百万円(前年同月比 17.1%増)と2か月連続のプラスとなった。
これは、元素及び化合物の増加が主な要因である。

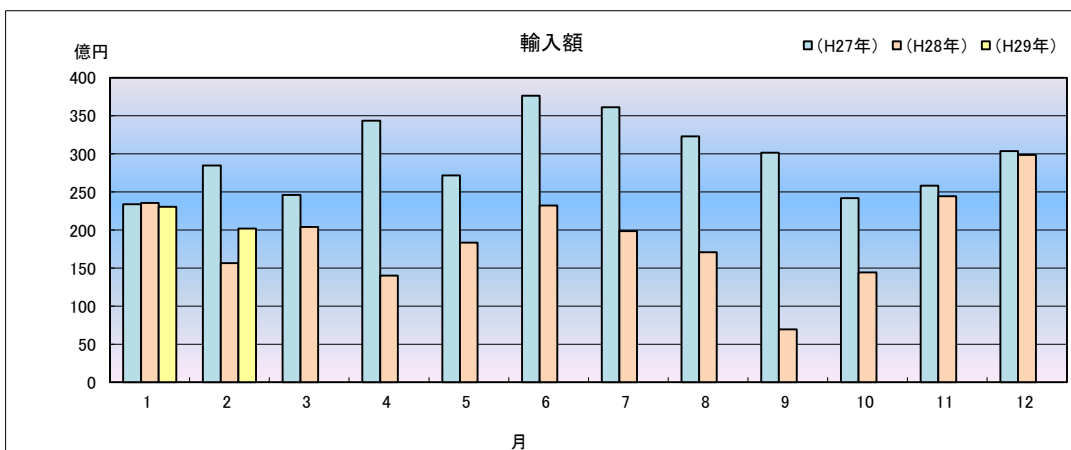
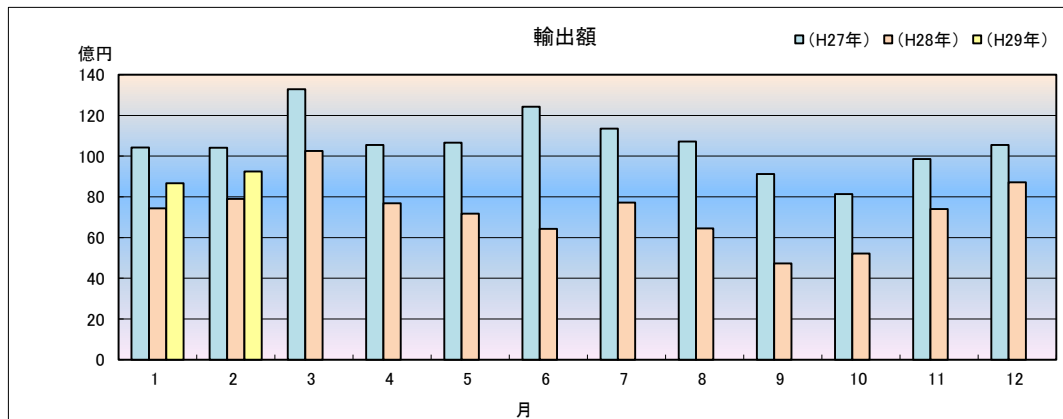
◎ 輸入額は、201億86百万円(前年同月比29.1%増)と13か月ぶりのプラスとなった。
これは、石油及び同製品の増加が主な要因である。

1 輸出入総額

(単位:百万円、%)

区 分	当 月	前年同月比	平成29年1月～2月 累計	前年同期比
輸 出	9,249	117.1	17,912	116.9
輸 入	20,186	129.1	43,243	110.4
差引	10,937 入超		25,331 入超	

◆宇部出張所 輸出入貿易額の推移◆



2 品目動向(対前年同月比:価額ベース)

【輸 出】

(増加)

元素及び化合物 37億80百万円(前年同月比 131.0%)

【輸 入】

(増加)

石油及び同製品 168億96百万円(前年同月比 143.4%)

(減少)

非金属鉱物製品 7億08百万円(前年同月比 58.0%)

(減少)

肥料

3億89百万円(前年同月比 31.5%)

3 主要品目別輸出額表

(単位:千円、%)

品 名	当 月						
	数 量	単位	前年同月比	価額	前年同月比	構成比	主要輸出国
総 額				9,248,793	117.1	100.0	
元素及び化合物				3,780,089	131.0	40.9	大韓民国
有機化合物				3,608,473	133.4	39.0	
無機化合物	916	MT	73.3	171,616	94.2	1.9	
鉱物性タール及び粗製薬品	19,712	MT	126.7	1,597,429	154.5	17.3	大韓民国
肥料	31,610	MT	106.4	329,245	97.4	3.6	ベトナム
プラスチック	4,545	MT	108.0	1,605,151	116.5	17.4	中華人民共和国
非金属鉱物製品				708,482	58.0	7.7	シンガポール
セメント	162,900	MT	66.4	518,025	52.3	5.6	
鉄鋼	12,556	MT	95.0	562,485	124.1	6.1	大韓民国
一般機械				600,360	106.5	6.5	アメリカ合衆国
金属加工機械				381,711	111.0	4.1	
その他				65,552		0.7	

4 主要品目別輸入額表

(単位:千円、%)

品 名	当 月						
	数 量	単位	前年同月比	価額	前年同月比	構成比	主要輸入国
総 額				20,186,158	129.1	100.0	
魚介類及び同調製品	78	MT	91.8	12,591	85.1	0.1	中華人民共和国
果実及び野菜	—	KG	ZENGEN	—	ZENGEN	—	
木材及びコルク				8,664	ZENZOU	0.0	マレーシア
粗鉱物	—	MT	—	—	—	—	
ほたる石	—	MT	—	—	—	—	
金属鉱及びびくず	—	MT	—	—	—	—	
石炭・コークス及び練炭	161,639	MT	58.0	1,683,029	72.6	8.3	オーストラリア
石炭	161,639	MT	58.0	1,683,029	72.6	8.3	
石油及び同製品				16,895,944	143.4	83.7	サウジアラビア
原油及び粗油	424,363	KL	74.0	16,405,247	142.7	81.3	
石油コークス	53,360	MT	98.7	490,697	170.6	2.4	
元素及び化合物				1,121,691	741.2	5.6	大韓民国
有機化合物				1,116,795	1412.9	5.5	
無機化合物	37	MT	2.0	4,896	6.8	0.0	
肥料	10,496	MT	38.9	389,266	31.5	1.9	マレーシア
カリ肥料	—	MT	ZENGEN	—	ZENGEN	—	
鉄鋼	80	MT	80.0	11,554	100.1	0.1	大韓民国
合金鉄	80	MT	80.0	11,554	100.1	0.1	
一般機械				5,723	12.5	0.0	中華人民共和国
雑製品				19,407	108.2	0.1	中華人民共和国
その他				38,289		0.2	

5 主要地域の動向(対前年同月比:価額ベース)

【輸 出】

(増加)

中華人民共和国 22億40百万円(前年同月比 173.3%)

【輸 入】

(増加)

サウジアラビア 140億01百万円(前年同月比 141.9%)

(減少)

シンガポール 1億57百万円(前年同月比 37.3%)

(減少)

アラブ首長国連邦

— (前年同月比 全減)

6 地域(国)別輸出入額表

(単位:千円、%)

区 分		輸 出			輸 入		
		価 額	前年同月比	構成比	価 額	前年同月比	構成比
総 額		9,248,793	117.1	100.0	20,186,158	129.1	100.0
アジ	アジア	7,473,324	120.9	80.8	1,712,436	115.1	8.5
	大韓民国	3,602,474	116.9	39.0	717,504	536.1	3.6
	中華人民共和国	2,240,399	173.3	24.2	451,722	197.8	2.2
	台湾	255,992	86.0	2.8	6,188	4.7	0.0
	香港	153,028	73.5	1.7	—	—	—
	ベトナム	264,552	100.1	2.9	—	—	—
	タイ	117,502	185.6	1.3	1,392	ZENZOU	0.0
	シンガポール	157,498	37.3	1.7	—	—	—
	マレーシア	82,407	2,206.3	0.9	209,956	ZENZOU	1.0
	ブルネイ	—	—	—	—	—	—
	フィリピン	89,133	36.0	1.0	—	—	—
	インドネシア	39,992	40.8	0.4	325,674	32.8	1.6
	インド	239,684	189.9	2.6	—	—	—
	(ASEAN)	751,084	68.3	8.1	537,022	54.1	2.7
	(アジアNIEs)	4,168,992	103.9	45.1	723,692	271.3	3.6
	大洋州	164,875	95.3	1.8	1,219,584	105.3	6.0
	オーストラリア	155,420	93.4	1.7	1,219,584	105.3	6.0
	ニュージーランド	9,455	143.9	0.1	—	—	—
	北米	873,040	146.1	9.4	—	ZENGEN	—
	カナダ	3,128	49.0	0.0	—	ZENGEN	—
	アメリカ合衆国	869,912	147.1	9.4	—	ZENGEN	—
	中南米	34,869	6.6	0.4	—	—	—
	メキシコ	20,843	10.6	0.2	—	—	—
	グアテマラ	—	ZENGEN	—	—	—	—
	ブラジル	6,036	ZENZOU	0.1	—	—	—
	西欧	618,047	205.0	6.7	358,194	603.9	1.8
	英国	9,388	142.2	0.1	2,633	ZENZOU	0.0
	オランダ	19,353	85.1	0.2	—	—	—
	ベルギー	26,953	45.8	0.3	—	—	—
	フランス	—	—	—	1,059	20.0	0.0
	ドイツ	28,980	161.2	0.3	354,502	656.2	1.8
	スイス	462,021	363.7	5.0	—	—	—
	スペイン	51,458	94.1	0.6	—	—	—
	中東欧・ロシア等	4,789	36.7	0.1	—	ZENGEN	—
	(E U)	156,253	93.1	1.7	358,194	603.9	1.8
	中東	6,699	61.0	0.1	16,895,944	147.0	83.7
	サウジアラビア	—	—	—	14,001,253	141.9	69.4
	クウェート	—	—	—	—	—	—
	ヨルダン	—	—	—	—	—	—
	アラブ首長国連邦	6,699	61.0	0.1	—	ZENGEN	—
	アフリカ	73,150	81.9	0.8	—	—	—

7 宇部港外国貿易船入港実績

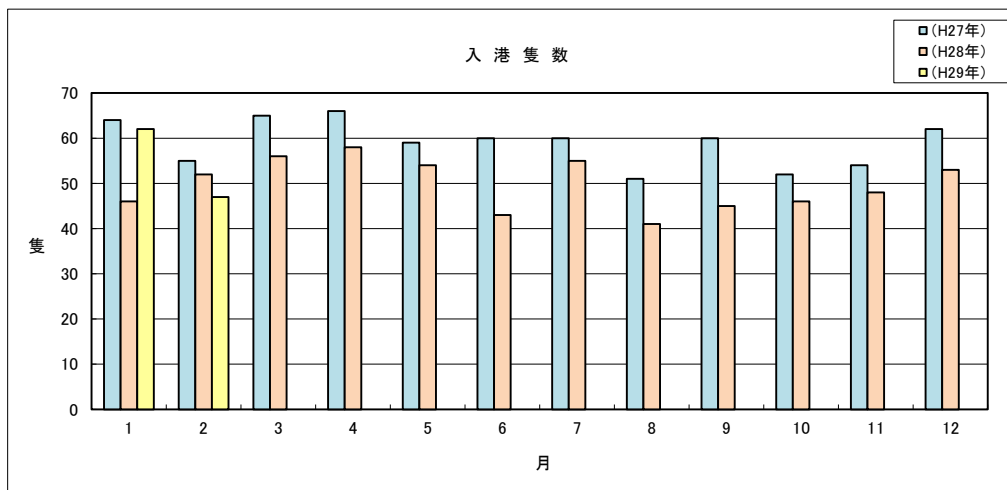
(単位:隻、トン)

国 籍	当 月		前年同月		前年同月比	
	隻数	純トン数	隻数	純トン数	隻数	純トン数
日本	1	27,238	3	222,863	33.3%	12.2%
外国	46	399,258	49	301,453	93.9%	132.4%
合計	47	426,496	52	524,316	90.4%	81.3%

(累 計)

(単位:隻、トン)

国 籍	平成29年1月～2月 累 計		平成28年1月～2月 累 計		前年同期比	
	隻数	純トン数	隻数	純トン数	隻数	純トン数
日本	4	229,406	3	222,863	133.3%	102.9%
外国	105	937,928	95	803,518	110.5%	116.7%
合計	109	1,167,334	98	1,026,381	111.2%	113.7%



税関イメージキャラクター

【カスタム君】

掲載内容を引用されるときは、下関税関支署発表による旨を付記してください。
門司税関のホームページでもご覧いただけます。<http://www.customs.go.jp/moji/>

問 い 合 せ 先

門司税関 下関税関支署

TEL 083 (266) 5376

FAX 083 (266) 6318

[mailアドレス moji-shimonoseki-somu@customs.go.jp](mailto:moji-shimonoseki-somu@customs.go.jp)