

平成29年1月分 宇部港貿易概況

(輸出：確報値、輸入：9桁速報値)

平成29年3月3日

☆ 輸出は16か月ぶりのプラス、輸入は12か月連続のマイナス。

(対前年同月比)

【1月の貿易動向】

◎ 輸出額は、86億63百万円(前年同月比 16.6%増)と16か月ぶりのプラスとなった。
これは、元素及び化合物の増加が主な要因である。

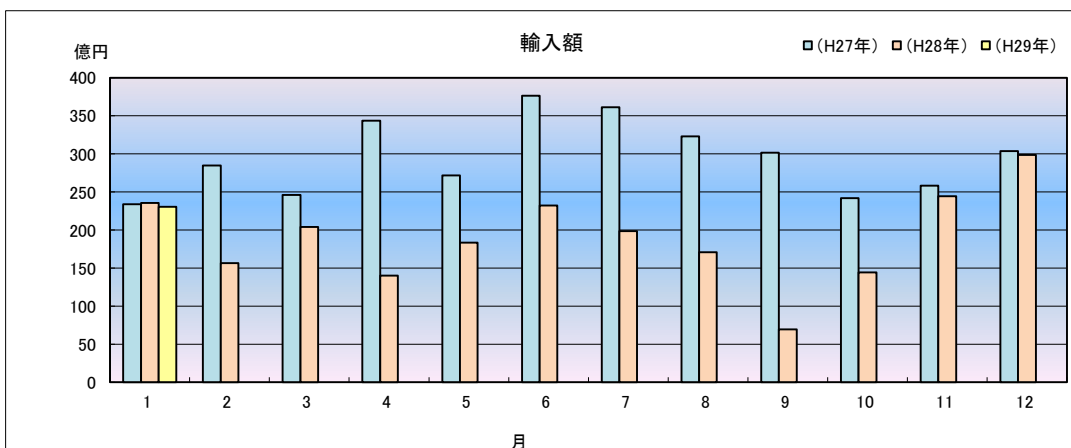
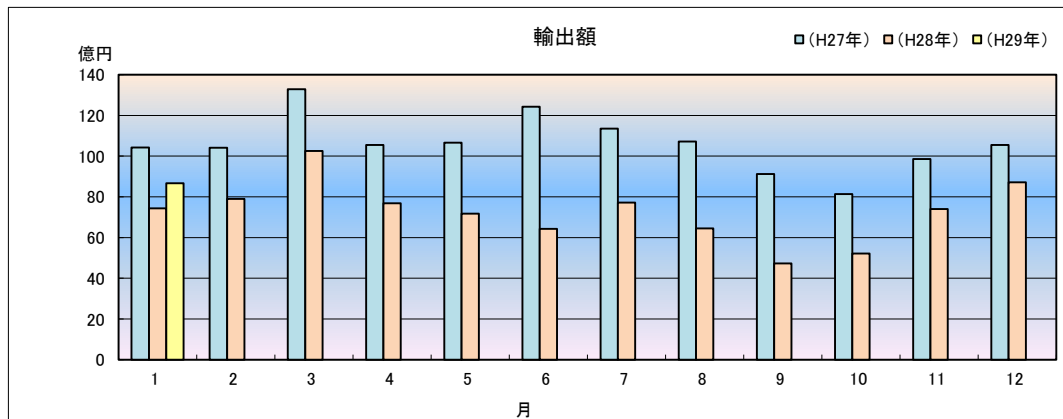
◎ 輸入額は、230億56百万円(前年同月比2.1%減)と12か月連続のマイナスとなった。
これは、石油及び同製品の減少が主な要因である。

1 輸出入総額

(単位:百万円、%)

区 分	当 月	前年同月比	平成29年1月～12月 累計	前年同期比
輸 出	8,663	116.6	8,663	116.6
輸 入	23,056	97.9	23,056	97.9
差引	14,393 入超		14,393 入超	

◆宇部出張所 輸出入貿易額の推移◆



2 品目動向(対前年同月比:価額ベース)

【輸 出】

(増加)

元素及び化合物 41億74百万円(前年同月比 134. 2%)

【輸 入】

(増加)

石炭、コークス及び練炭 59億63百万円(前年同月比 153. 2%)

(減少)

一般機械 1億57百万円(前年同月比 28. 2%)

(減少)

石油及び同製品 156億84百万円(前年同月比 83. 9%)

3 主要品目別輸出額表

(単位:千円、%)

品 名	当 月						
	数 量	単位	前年同月比	価額	前年同月比	構成比	主要輸出国
総 額				8,662,819	116.6	100.0	
元素及び化合物				4,173,558	134. 2	48. 2	大韓民国
有機化合物				4,000,811	135. 3	46. 2	
無機化合物	1,816	MT	107. 2	172,747	112. 6	2. 0	
鉱物性タール及び粗製薬品	14,851	MT	171. 0	1,151,558	172. 2	13. 3	大韓民国
肥料	31,000	MT	212. 0	308,936	157. 5	3. 6	ベトナム
プラスチック	3,901	MT	89. 6	1,342,633	83. 7	15. 5	中華人民共和国
非金属鉱物製品				948,130	112. 4	10. 9	シンガポール
セメント	223,065	MT	166. 0	745,005	112. 7	8. 6	
鉄鋼	12,073	MT	95. 3	517,505	124. 8	6. 0	大韓民国
一般機械				157,289	28. 2	1. 8	アメリカ合衆国
金属加工機械				146,875	50. 9	1. 7	
その他				63,210		0. 7	

4 主要品目別輸入額表

(単位:千円、%)

品 名	当 月						
	数 量	単位	前年同月比	価額	前年同月比	構成比	主要輸入国
総 額				23,056,441	97.9	100.0	
魚介類及び同調製品	—	MT	ZENGEN	—	ZENGEN	—	
果実及び野菜	42,819	KG	98. 7	25,052	145. 9	0. 1	中華人民共和国
木材及びコルク				7,987	ZENZOU	0. 0	マレーシア
粗鉱物	3,667	MT	141. 0	109,933	1316. 1	0. 5	中華人民共和国
ほたる石	3,667	MT	ZENZOU	109,933	ZENZOU	0. 5	
金属鉱及びびくず	—	MT	ZENGEN	—	ZENGEN	—	
石炭・コークス及び練炭	601,030	MT	124. 6	5,963,469	153. 2	25. 9	オーストラリア
石炭	601,030	MT	124. 6	5,963,469	153. 2	25. 9	
石油及び同製品				15,683,641	83. 9	68. 0	サウジアラビア
原油及び粗油	410,845	KL	59. 1	14,728,142	79. 2	63. 9	
石油コークス	—	MT	ZENGEN	—	ZENGEN	—	
元素及び化合物				634,805	106. 9	2. 8	ドイツ
有機化合物				624,514	125. 6	2. 7	
無機化合物	89	MT	1. 5	10,291	10. 7	0. 0	
肥料	9,500	MT	309. 5	360,192	230. 9	1. 6	中華人民共和国
カリ肥料	—	MT	ZENGEN	—	ZENGEN	—	
鉄鋼	80	MT	195. 1	11,607	311. 3	0. 1	中華人民共和国
合金鉄	80	MT	195. 1	11,607	311. 3	0. 1	
一般機械				57,350	104. 5	0. 2	台湾
雑製品				21,999	163. 4	0. 1	中華人民共和国
その他				180,406		0. 7	

5 主要地域の動向(対前年同月比:価額ベース)

【輸 出】

(増加)

大韓民国

30億15百万円(前年同月比 134.5%)

【輸 入】

(増加)

サウジアラビア

147億28百万円(前年同月比 118.2%)

(減少)

インド

1億05百万円(前年同月比 25.9%)

(減少)

クウェート

—(前年同月比 全減)

6 地域(国)別輸出入額表

(単位:千円、%)

区 分		輸 出			輸 入		
		価 額	前年同月比	構成比	価 額	前年同月比	構成比
総 額		8,662,819	116.6	100.0	23,056,441	97.9	100.0
アジ	アジア	7,409,811	123.8	85.5	3,089,439	296.2	13.4
	大韓民国	3,015,284	134.5	34.8	22,618	39.5	0.1
	中華人民共和国	2,360,091	138.0	27.2	717,456	222.9	3.1
	台湾	615,150	230.3	7.1	56,768	83.6	0.2
	香港	220,987	137.2	2.6	—	—	—
	ベトナム	222,403	52.2	2.6	149,022	7725.3	0.6
	タイ	76,104	162.8	0.9	—	—	—
	シンガポール	313,991	66.6	3.6	—	—	—
	マレーシア	3,625	58.8	0.0	7,987	520.7	0.0
	ブルネイ	73,223	ZENZOU	0.8	—	—	—
	フィリピン	152,595	1,938.5	1.8	—	—	—
	インドネシア	26,368	57.4	0.3	2,135,588	369.1	9.3
	インド	104,558	25.9	1.2	—	ZENGEN	—
	(ASEAN)	868,309	86.4	10.0	2,292,597	393.9	9.9
	(アジアNIEs)	4,165,412	132.6	48.1	79,386	63.4	0.3
	大洋州	147,011	300.6	1.7	3,110,197	98.2	13.5
	オーストラリア	138,460	334.0	1.6	3,110,197	98.2	13.5
	ニュージーランド	8,551	114.8	0.1	—	—	—
	北米	458,343	84.4	5.3	956,609	83401.0	4.1
	カナダ	5,228	264.0	0.1	—	—	—
	アメリカ合衆国	453,115	83.8	5.2	956,609	83401.0	4.1
	中南米	23,351	152.6	0.3	—	—	—
	メキシコ	13,433	120.2	0.2	—	—	—
	グアテマラ	—	—	—	—	—	—
	ブラジル	5,763	139.6	0.1	—	—	—
	西欧	562,418	85.1	6.5	582,198	124.8	2.5
	英国	3,196	126.5	0.0	4,122	ZENZOU	0.0
	オランダ	1,583	9.7	0.0	—	—	—
	ベルギー	47,993	41.8	0.6	—	—	—
	フランス	—	—	—	—	ZENGEN	—
	ドイツ	8,196	ZENZOU	0.1	578,076	127.2	2.5
	スイス	411,503	89.0	4.8	—	—	—
	スペイン	62,477	106.8	0.7	—	—	—
	中東欧・ロシア等	10,127	219.3	0.1	589,856	22.9	2.6
	(E U)	132,569	67.0	1.5	582,198	124.8	2.5
	中東	10,902	195.7	0.1	14,728,142	90.3	63.9
	サウジアラビア	5,199	ZENZOU	0.1	14,728,142	118.2	63.9
	クウェート	—	—	—	—	ZENGEN	—
	ヨルダン	—	—	—	—	—	—
	アラブ首長国連邦	5,703	211.1	0.1	—	—	—
	アフリカ	40,856	24.4	0.5	—	—	—

7 宇部港外国貿易船入港実績

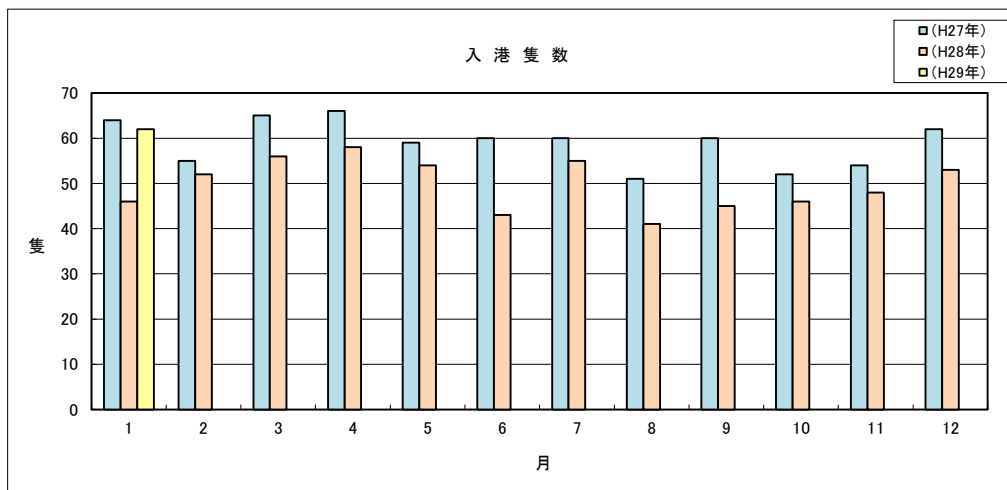
(単位:隻、トン)

国 籍	当 月		前年同月		前年同月比	
	隻数	純トン数	隻数	純トン数	隻数	純トン数
日本	3	202,168	0	0	全増	全増
外国	59	538,670	46	502,065	128.3%	107.3%
合計	62	740,838	46	502,065	134.8%	147.6%

(累 計)

(単位:隻、トン)

国 籍	平成29年1月 累 計		平成28年1月 累 計		前年同期比	
	隻数	純トン数	隻数	純トン数	隻数	純トン数
日本	3	202,168	0	0	全増	全増
外国	59	538,670	46	502,065	128.3%	107.3%
合計	62	740,838	46	502,065	134.8%	147.6%



税関イメージキャラクター

【カスタム君】

掲載内容を引用されるときは、下関税関支署発表による旨を付記してください。
門司税関のホームページでもご覧いただけます。<http://www.customs.go.jp/moji/>

問 い 合 せ 先

門司税関 下関税関支署

TEL 083 (266) 5376

FAX 083 (266) 6318

[mailアドレス moji-shimonoseki-somu@customs.go.jp](mailto:moji-shimonoseki-somu@customs.go.jp)