

平成28年上半期分 宇部港貿易概況

(輸出：確報値、輸入：9桁速報値)

平成28年8月2日

☆ 輸出額は、2期連続のマイナス、輸入額は前期に比べ大幅なマイナス(半期ベース)

【28年上半期分の貿易動向】

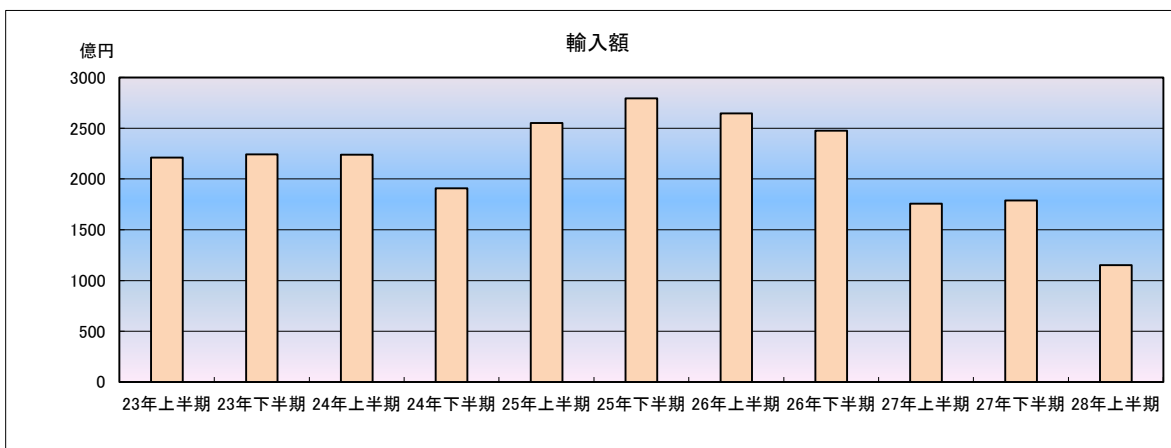
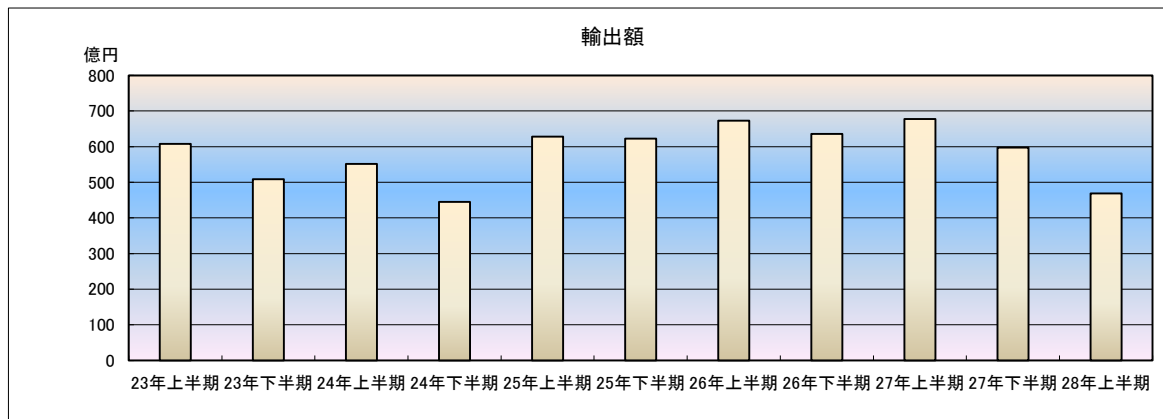
- ◎ 輸出額は、468億58百万円(前年同期比 69. 2%)となった。
これは、元素及び化合物の減少が主な要因である。
- ◎ 輸入額は、1,151億70百万円(前年同期比 65. 5%)となった。
これは、石油及び同製品の減少が主な要因である。

1 輸出入総額

(単位:百万円、%)

区 分	平成28年上半期	前年同期比	平成27年下半期	平成27年上半期	平成26年下半期	平成26年上半期
輸 出	46,858	69. 2	59,725	67,740	63,560	67,275
輸 入	115,170	65. 5	178,925	175,712	247,434	264,684
差引	68,312入超		119,200入超	107,972入超	183,874入超	197,409入超

◆宇部港 輸出入貿易額の推移◆



2 品目動向(対前年同期比:価額ベース)

【輸 出】

(増加)
なし

【輸 入】

(増加)
肥料

21億04百万円(前年同期比 180. 8%)

(減少)

元素及び化合物 200億10百万円(前年同期比 67. 4%)

(減少)

石油及び同製品 903億37百万円(前年同期比 65. 1%)

3 主要品目別輸出額表

(単位:千円、%)

品 名	当 期						
	数 量	単位	前年同期比	価額	前年同期比	構成比	主要輸出国
総 額				46,857,896	69.2	100.0	
元素及び化合物				20,009,820	67.4	42.7	大韓民国
有機化合物				19,172,127	66.9	40.9	
無機化合物	7,722	MT	80.1	837,693	79.1	1.8	
鉱物性タール及び粗製薬品	70,453	MT	75.9	4,947,514	66.5	10.6	大韓民国
肥料	114,480	MT	78.5	1,269,204	61.5	2.7	ベトナム
プラスチック	26,529	MT	104.0	8,711,518	84.6	18.6	中華人民共和国
非金属鉱物製品				5,952,620	78.1	12.7	シンガポール
セメント	1,198,250	MT	93.8	4,812,678	74.2	10.3	
鉄鋼	77,662	MT	95.9	2,709,666	70.6	5.8	大韓民国
一般機械				3,049,588	51.7	6.5	中華人民共和国
金属加工機械				1,763,695	44.3	3.8	
その他				207,966		0.4	

4 主要品目別輸入額表

(単位:千円、%)

品 名	当 期						
	数 量	単位	前年同期比	価額	前年同期比	構成比	主要輸入国
総 額				115,169,792	65.5	100.0	
魚介類及び同調製品	486	MT	59.0	122,726	47.7	0.1	中華人民共和国
果実及び野菜	62,928	KG	172.4	45,072	495.5	0.0	中華人民共和国
粗鉱物	12,282	MT	20.5	229,999	29.9	0.2	中華人民共和国
りん鉱石	—	MT	—	—	—	—	
塩	—	MT	ZENGEN	—	ZENGEN	—	
ほたる石	7,421	MT	67.2	209,145	50.0	0.2	
金属鉱及びくず	1,862	MT	186.2	26,082	117.5	0.0	インド
石炭・コークス及びれん炭	2,360,694	MT	91.1	18,492,782	69.8	16.1	オーストラリア
石炭	2,360,694	MT	91.1	18,492,782	69.8	16.1	
石油及び同製品				90,337,465	65.1	78.4	サウジアラビア
原油及び粗油	3,615,322	KL	114.9	89,170,376	65.5	77.4	
石油コークス	179,119	MT	123.0	1,057,663	57.0	0.9	
元素及び化合物				3,086,503	48.1	2.7	ドイツ
有機化合物				2,480,530	41.0	2.2	
無機化合物	37,155	MT	283.1	605,973	165.8	0.5	
肥料	47,500	MT	258.4	2,104,366	180.8	1.8	カナダ
カリ肥料	37,404	MT	8,131.3	1,614,716	4318.7	1.4	
鉄鋼	182	MT	58.5	19,092	48.1	0.0	中華人民共和国
銑鉄	—	MT	—	—	—	—	
一般機械				266,192	85.8	0.2	台湾
金属加工機械				186,744	110.7	0.2	
その他				439,513		0.4	

5 主要地域の動向(対前年同期比:価額ベース)

【輸 出】

(増加)

グアテマラ 3億04百万円(前年同期比 全増)

(減少)

大韓民国 172億93百万円(前年同期比 62. 6%)

【輸 入】

(増加)

クウェート 119億04百万円(前年同期比 145. 1%)

(減少)

サウジアラビア 717億42百万円(前年同期比 69. 5%)

6 地域(国)別輸出入額表

(単位:千円、%)

区 分	輸 出			輸 入		
	価 額	前年同期比	構成比	価 額	前年同期比	構成比
総 額	46,857,896	69. 2	100. 0	115,169,792	65. 5	100. 0
アジア	38,608,749	70. 7	82. 4	6,633,647	54. 3	5. 8
大韓民国	17,292,645	62. 6	36. 9	847,508	32. 8	0. 7
中華人民共和国	10,181,670	82. 1	21. 7	2,026,476	78. 4	1. 8
台湾	2,222,885	91. 3	4. 7	359,967	107. 2	0. 3
香港	1,327,658	76. 3	2. 8	—	—	—
ベトナム	1,505,500	93. 5	3. 2	3,713	0. 6	0. 0
タイ	320,054	42. 2	0. 7	—	—	—
シンガポール	2,728,339	67. 2	5. 8	—	ZENGEN	—
マレーシア	322,015	34. 2	0. 7	25,114	387. 1	0. 0
ブルネイ	69,679	19. 6	0. 1	—	—	—
フィリピン	623,979	86. 9	1. 3	—	—	—
インドネシア	382,208	159. 9	0. 8	3,350,332	54. 8	2. 9
インド	928,627	100. 7	2. 0	20,537	92. 5	0. 0
(ASEAN)	5,951,774	65. 6	12. 7	3,379,159	50. 5	2. 9
(アジアNIEs)	23,571,527	65. 7	50. 3	1,207,475	41. 4	1. 0
大洋州	473,627	36. 7	1. 0	14,134,121	75. 7	12. 3
オーストラリア	428,658	68. 7	0. 9	14,134,121	75. 7	12. 3
ニュージーランド	44,969	98. 5	0. 1	—	—	—
北米	3,130,667	92. 4	6. 7	2,104,869	72. 0	1. 8
カナダ	21,229	42. 3	0. 0	1,477,930	147. 5	1. 3
アメリカ合衆国	3,109,438	93. 2	6. 6	626,939	32. 7	0. 5
中南米	952,687	42. 4	2. 0	—	ZENGEN	—
メキシコ	454,213	30. 1	1. 0	—	ZENGEN	—
ベネズエラ	—	—	—	—	ZENGEN	—
ペルー	165,989	41. 3	0. 4	—	—	—
西欧	2,914,156	54. 4	6. 2	1,825,245	47. 2	1. 6
英国	21,505	41. 9	0. 0	—	ZENGEN	—
オランダ	86,017	27. 9	0. 2	—	—	—
ベルギー	534,943	51. 3	1. 1	—	—	—
ドイツ	87,695	211. 9	0. 2	1,790,094	48. 2	1. 6
スイス	1,600,389	50. 0	3. 4	—	—	—
スペイン	455,565	78. 0	1. 0	—	—	—
中東欧・ロシア等	44,054	49. 2	0. 1	5,199,983	117. 1	4. 5
(E U)	1,270,577	61. 1	2. 7	1,825,245	47. 2	1. 6
中東	58,858	33. 5	0. 1	85,271,927	67. 0	74. 0
サウジアラビア	—	ZENGEN	—	71,741,504	69. 5	62. 3
クウェート	—	—	—	11,904,062	145. 1	10. 3
オマーン	—	—	—	—	—	—
ヨルダン	12,137	62. 3	0. 0	—	—	—
アラブ首長国連邦	43,852	43. 9	0. 1	1,626,361	19. 5	1. 4
アフリカ	675,098	122. 7	1. 4	—	—	—

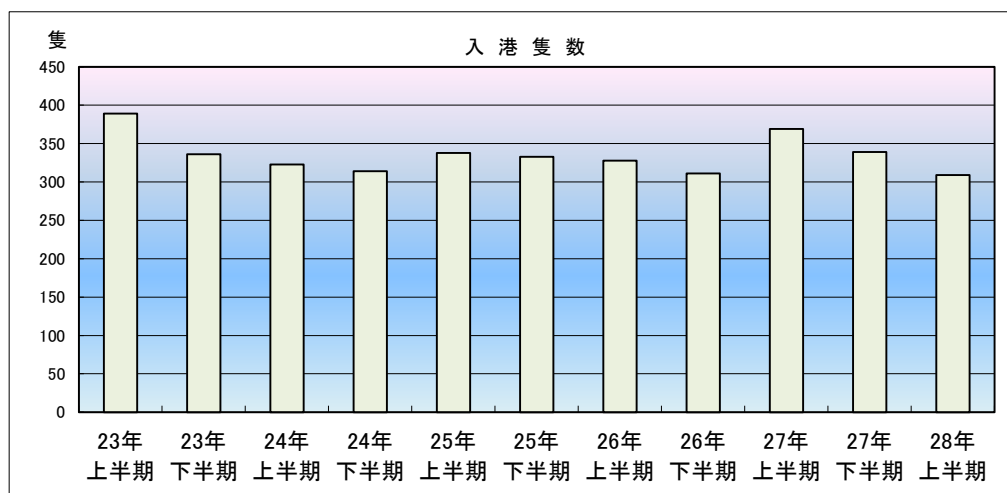
7 宇部港外国貿易船入港実績

(単位:隻、トン)

国 籍	平成28年上半年期		前年同期比		平成27年下半年期	
	隻数	純トン数	隻数	純トン数	隻数	純トン数
日本	9	526,998	64.3%	101.3%	6	415,073
外国	300	2,978,933	84.5%	80.6%	333	3,203,113
合計	309	3,505,931	83.7%	83.2%	339	3,618,186

(単位:隻、トン)

国 籍	平成27年上半年期		平成26年下半年期		平成26年上半年期	
	隻数	純トン数	隻数	純トン数	隻数	純トン数
日本	14	520,152	8	431,274	12	717,149
外国	355	3,695,950	303	2,906,016	316	3,126,734
合計	369	4,216,102	311	3,337,290	328	3,843,883



税関イメージキャラクター

【カスタム君】

掲載内容を引用されるときは、宇部税関支署発表による旨を付記してください。
門司税関のホームページでもご覧いただけます。http://www.customs.go.jp/moji/

問 い 合 せ 先

下関税関支署 宇部出張所

TEL 0836 (21) 7391

FAX 0836 (29) 1017

mail7トレス_moji-ube@customs.go.jp