

平成27年7月分 宇部税関支署管内貿易概況

(輸出：確報値、輸入：9桁速報値)

平成27年8月31日

☆ 輸出は2か月ぶりのマイナス、輸入は3か月連続のマイナス。

【7月の貿易動向】

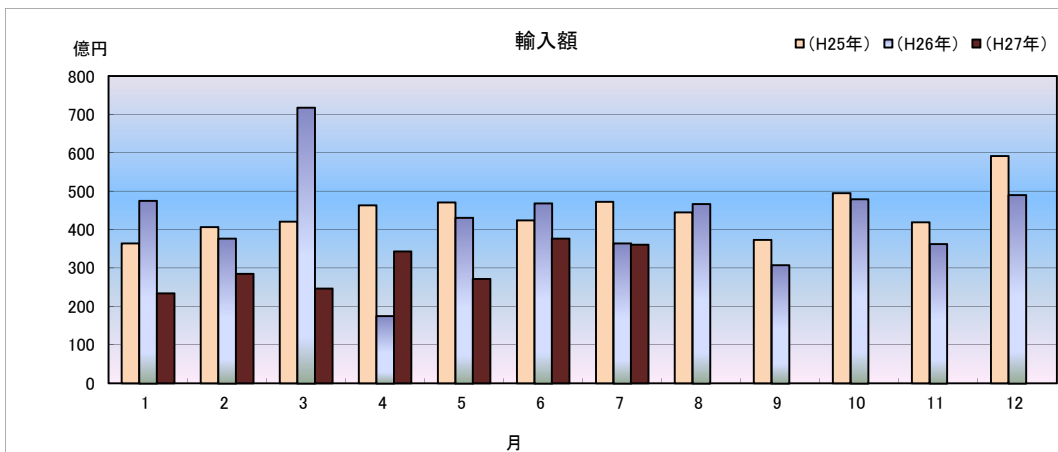
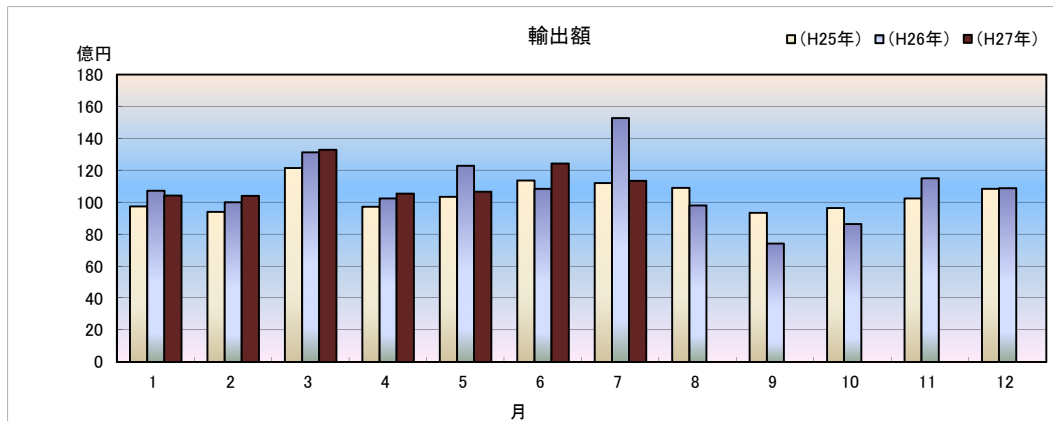
- ◎ 輸出額は、113億49百万円(前年同月比25.8%減)と2か月ぶりのマイナスとなった。
これは、有機化合物の減少が主な要因である。
- ◎ 輸入額は、361億09百万円(前年同月比1.0%減)と3か月連続のマイナスとなった。
これは、原油及び粗油の減少が主な要因である。

1 輸出入総額

(単位:百万円、%)

区 分	当 月	前年同月比	平成27年1月～7月 累計	前年同期比
輸 出	11,349	74.2	79,089	95.8
輸 入	36,109	99.0	211,787	70.3
差引	24,759 入超		132,698 入超	

◆宇部税関支署管内 輸出入貿易額の推移◆



2 品目動向(対前年同月比:価額ベース)

【輸 出】

(増加)
プラスチック 18億01百万円(前年同月比 107.5%)

【輸 入】

(増加)
石炭 48億89百万円(前年同月比 153.6%)

(減少)
有機化合物 46億18百万円(前年同月比 76.6%)

(減少)
原油及び粗油 291億47百万円(前年同月比 92.4%)

3 主要品目別輸出額表

(単位:千円、%)

品 名	当 月						
	数 量	単位	前年同月比	価額	前年同月比	構成比	主要輸出国
総 額				11,349,212	74.2	100.0	
元素及び化合物				4,780,132	76.9	42.1	大韓民国
有機化合物				4,617,537	76.6	40.7	
無機化合物	1,762	MT	120.9	162,595	89.8	1.4	
鉱物性タール及び粗製薬品	11,441	MT	129.7	1,076,351	103.3	9.5	中華人民共和国
肥料	31,040	MT	96.8	452,850	125.3	4.0	
プラスチック	4,700	MT	96.9	1,801,100	107.5	15.9	中華人民共和国
非金属鉱物製品				771,828	93.6	6.8	
セメント	110,350	MT	74.0	577,530	90.5	5.1	シンガポール
鉄鋼	14,758	MT	97.5	698,182	86.1	6.2	大韓民国
一般機械				1,692,755	78.4	14.9	
金属加工機械				1,293,894	116.6	11.4	
その他				76,014		0.6	

4 主要品目別輸入額表

(単位:千円、%)

品 名	当 月						
	数 量	単位	前年同月比	価額	前年同月比	構成比	主要輸入国
総 額				36,108,541	99.0	100.0	
魚介類及び同調製品	—	MT	—	—	—	—	
果実及び野菜	19,047	KG	全増	4,766	全増	0.0	
粗鉱物	—	MT	全減	—	全減	—	
りん鉱石	—	MT	—	—	—	—	
塩	—	MT	全減	—	全減	—	
ほたる石	—	MT	—	—	—	—	
金属鉱及びびくず	1,000	MT	500.0	22,310	474.0	0.1	
石炭・コークス及びれん炭	508,640	MT	149.1	4,889,380	153.6	13.5	
石炭	508,640	MT	149.1	4,889,380	153.6	13.5	オーストラリア
石油及び同製品				29,586,009	92.1	81.9	
原油及び粗油	585,764	KL	131.7	29,146,619	92.4	80.7	サウジアラビア
石油コークス	49,242	MT	99.0	439,390	78.1	1.2	
元素及び化合物				1,302,224	195.9	3.6	
有機化合物				1,220,110	198.2	3.4	
無機化合物	4,404	MT	200.6	82,114	167.2	0.2	
肥料	—	MT	—	—	—	—	
カリ肥料	—	MT	—	—	—	—	
鉄鋼	—	MT	全減	—	全減	—	
銑鉄	—	MT	—	—	—	—	
非鉄金属	—	MT	—	—	—	—	
一般機械				77,204	84.3	0.2	
その他				226,648		0.7	

5 主要地域の動向(対前年同月比:価額ベース)

【輸 出】

(増加)

メキシコ 3億49百万円(前年同月比 1370.0%)

(減少)

マレーシア 1億27百万円(前年同月比 13.3%)

【輸 入】

(増加)

アラブ首長国連邦 112億13百万円(前年同月比 186.3%)

(減少)

サウジアラビア 140億98百万円(前年同月比 60.0%)

6 地域(国)別輸出入額表

(単位:千円、%)

区 分		輸 出			輸 入		
		価 額	前年同月比	構成比	価 額	前年同月比	構成比
総 額		11,349,212	74.2	100.0	36,108,541	99.0	100.0
アジア	アジア	9,280,542	85.1	81.8	905,562	89.0	2.5
	大韓民国	4,465,026	87.9	39.3	622,594	1,423.5	1.7
	中華人民共和国	2,644,221	81.6	23.3	176,643	200.5	0.5
	台湾	325,922	96.8	2.9	84,015	116.1	0.2
	香港	284,780	104.0	2.5	—	—	—
	ベトナム	374,849	293.0	3.3	—	全減	—
	タイ	68,614	40.2	0.6	—	—	—
	シンガポール	518,810	234.1	4.6	—	—	—
	マレーシア	127,109	13.3	1.1	—	—	—
	ブルネイ	93,481	125.7	0.8	—	—	—
	フィリピン	220,417	106.5	1.9	—	—	—
	インドネシア	46,363	30.2	0.4	—	全減	—
	インド	110,950	184.8	1.0	22,310	474.0	0.1
	(ASEAN)	1,449,643	75.8	12.8	—	全減	—
	(アジアNIEs)	5,594,538	94.6	49.3	706,609	608.8	2.0
	大洋州	69,041	32.7	0.6	4,102,717	173.9	11.4
	オーストラリア	50,461	25.6	0.4	4,102,717	173.9	11.4
	ニュージーランド	18,580	127.3	0.2	—	—	—
	北米	658,269	111.5	5.8	908,261	161.4	2.5
	カナダ	226,409	3,981.9	2.0	468,871	全増	1.3
	アメリカ合衆国	431,860	73.9	3.8	439,390	78.1	1.2
	中南米	371,318	511.2	3.3	251,619	12.0	0.7
	メキシコ	348,729	1,370.0	3.1	—	全減	—
	ベネズエラ	—	—	—	—	全減	—
	ペルー	—	—	—	—	—	—
	西欧	800,640	89.3	7.1	585,727	86.3	1.6
	英国	—	全減	—	—	全減	—
	オランダ	30,039	63.6	0.3	—	—	—
	ベルギー	155,058	306.5	1.4	—	全減	—
	ドイツ	901	2.1	0.0	573,671	86.4	1.6
	スイス	452,539	79.8	4.0	—	—	—
	スペイン	158,623	94.2	1.4	—	—	—
	中東欧・ロシア等	9,456	44.0	0.1	208,036	85.1	0.6
	(E U)	348,307	109.9	3.1	585,727	86.3	1.6
	中東	17,203	4.6	0.2	29,146,619	98.7	80.7
	サウジアラビア	—	全減	—	14,098,418	60.0	39.0
	クウェート	—	—	—	—	—	—
	オマーン	—	—	—	—	—	—
	ヨルダン	—	—	—	—	—	—
	アラブ首長国連邦	13,716	74.8	0.1	11,212,758	186.3	31.1
	アフリカ	142,743	6.4	1.3	—	—	—

7 宇部港外国貿易船入港実績

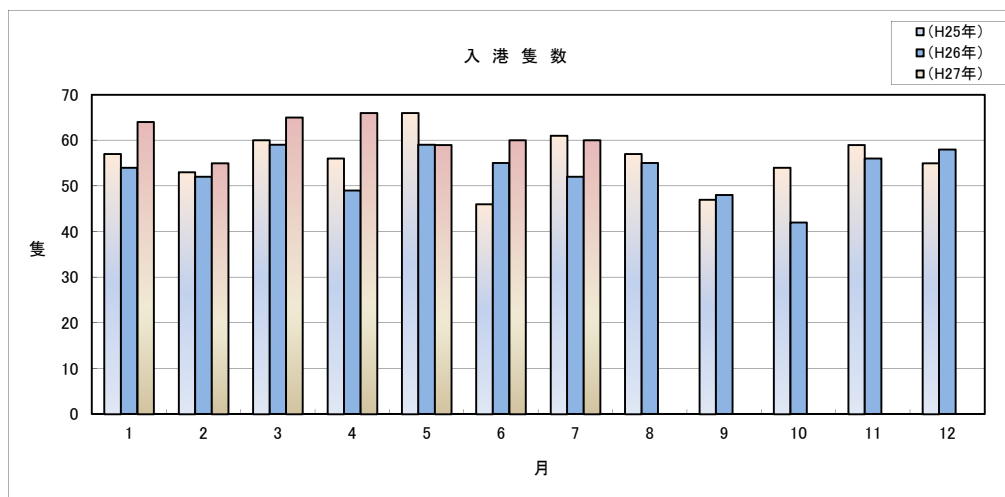
(単位:隻、トン)

国 籍	当 月		前年同月		前年同月比	
	隻数	純トン数	隻数	純トン数	隻数	純トン数
日本	0	0	1	26,665	0.0%	0.0%
外国	60	702,499	51	482,199	117.6%	145.7%
合計	60	702,499	52	508,864	115.4%	138.1%

(累 計)

(単位:隻、トン)

国 籍	平成27年1月～7月 累 計		平成26年1月～7月 累 計		前年同期比	
	隻数	純トン数	隻数	純トン数	隻数	純トン数
日本	14	520,152	13	743,814	107.7%	69.9%
外国	415	4,398,449	367	3,608,933	113.1%	121.9%
合計	429	4,918,601	380	4,352,747	112.9%	113.0%



税関イメージキャラクター

[カスタム君]

掲載内容を引用されるときは、宇部税関支署発表による旨を付記してください。

門司税関のホームページでもご覧いただけます。http://www.customs.go.jp/moji/

問 い 合 せ 先

門司税関 宇部税関支署

TEL 0836 (21) 7391

FAX 0836 (29) 1017

mailアドレス_moji-ube@customs.go.jp