

平成27年4月分 宇部税関支署管内貿易概況

(輸出：確報値、輸入：9桁速報値)

平成27年6月4日

☆ 輸出は3か月連続の増加、輸入は8か月ぶりの増加。

【4月の貿易動向】

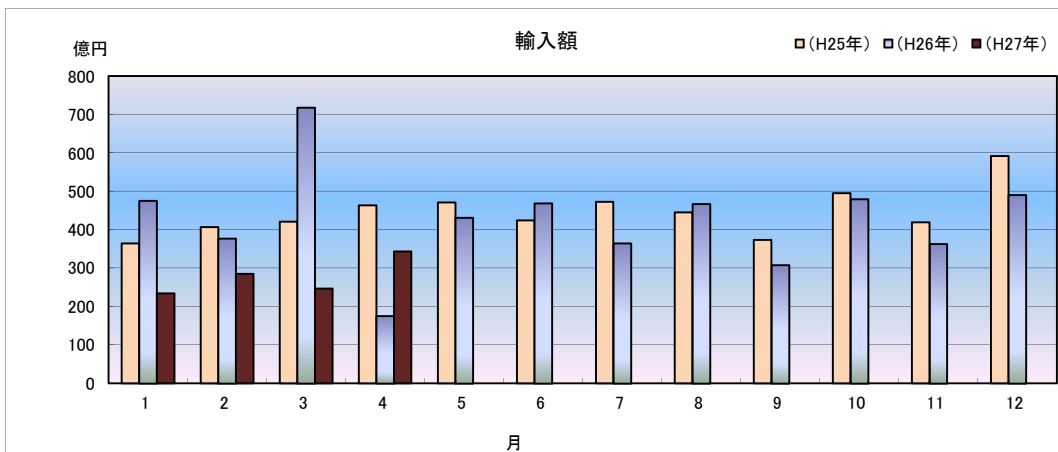
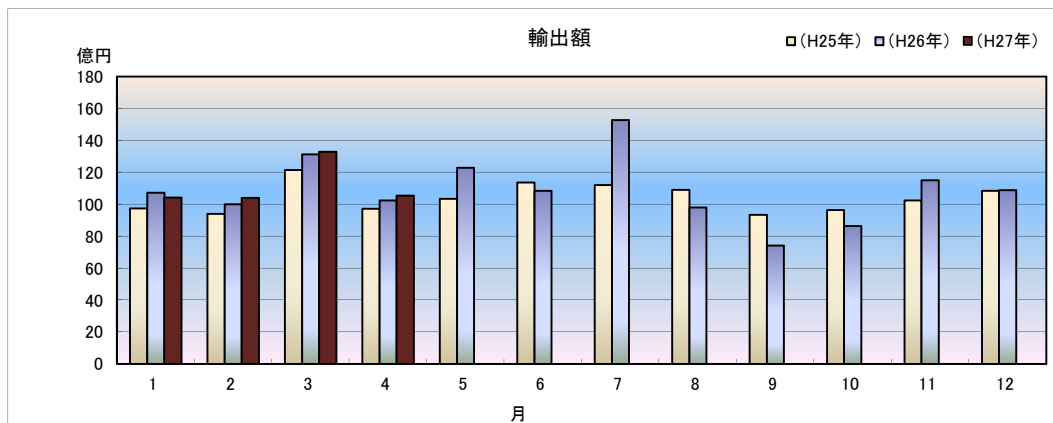
- ◎ 輸出額は、105億42百万円(前年同月比2.8%増)と3か月連続で増加した。
これは、有機化合物の増加が主な要因である。
- ◎ 輸入額は、343億55百万円(前年同月比95.9%増)と8か月ぶりに増加した。
これは、原油及び粗油の増加が主な要因である。

1 輸出入総額

(単位:百万円、%)

区 分	当 月	前年同月比	平成27年1月～4月 累計	前年同期比
輸 出	10,542	102.8	44,662	101.2
輸 入	34,355	195.9	110,878	63.5
差引	23,813 入超		66,216 入超	

◆宇部税関支署管内 輸出入貿易額の推移◆



2 品目動向(対前年同月比:価額ベース)

【輸 出】

(増加)

有機化合物 53億29百万円(前年同月比 111.1%)

(減少)

一般機械 5億75百万円(前年同月比 61.2%)

【輸 入】

(増加)

原油及び粗油 253億06百万円(前年同月比 215.4%)

石炭 69億91百万円(前年同月比 151.5%)

(減少)

銑鉄 全減

3 主要品目別輸出額表

(単位:千円、%)

品 名	当 月						
	数 量	単位	前年同月比	価額	前年同月比	構成比	主要輸出国
総 額				10,541,844	102.8	100.0	
元素及び化合物				5,507,651	111.6	52.2	大韓民国、中華人民共和国
有機化合物				5,328,998	111.1	50.6	
無機化合物	1,985	MT	108.1	178,653	130.4	1.7	
鉱物性タール及び粗製薬品	14,581	MT	121.1	1,162,006	92.3	11.0	中華人民共和国
肥料	22,000	MT	99.7	315,078	115.9	3.0	ベトナム
プラスチック	4,071	MT	99.1	1,576,649	101.1	15.0	中華人民共和国、香港
非金属鉱物製品				697,978	107.1	6.6	
セメント	89,000	MT	96.2	470,636	107.7	4.5	シンガポール
鉄鋼	15,377	MT	133.3	669,041	108.7	6.3	大韓民国
一般機械				575,264	61.2	5.5	アメリカ合衆国
金属加工機械				254,373	33.9	2.4	
その他				38,177		0.4	

4 主要品目別輸入額表

(単位:千円、%)

品 名	当 月						
	数 量	単位	前年同月比	価額	前年同月比	構成比	主要輸入国
総 額				34,354,530	195.9	100.0	
魚介類及び同調製品	240	MT	179.1	91,284	409.1	0.3	
果実及び野菜	—	KG	—	—	—	—	
粗鉱物	—	MT	全減	—	全減	—	
りん鉱石	—	MT	—	—	—	—	
塩	—	MT	全減	—	全減	—	
ほたる石	—	MT	—	—	—	—	
金属鉱及びびくず	—	MT	—	—	—	—	
石炭・コークス及びれん炭	679,285	MT	156.9	6,990,931	151.5	20.3	
石炭	679,285	MT	156.9	6,990,931	151.5	20.3	オーストラリア
石油及び同製品				25,776,515	219.4	75.0	
原油及び粗油	605,790	KL	360.7	25,306,116	215.4	73.7	サウジアラビア、クウェート
石油コークス	51,023	MT	全増	470,399	全増	1.4	
元素及び化合物				1,006,422	150.0	2.9	
有機化合物				937,419	139.8	2.7	
無機化合物	4,130	MT	20,650.0	69,003	16468.5	0.2	
肥料	3,200	MT	97.0	209,476	117.5	0.6	
カリ肥料	200	MT	66.7	16,366	89.6	0.0	
鉄鋼	61	MT	1.9	7,880	5.6	0.0	
銑鉄	—	MT	全減	—	全減	—	
非鉄金属	—	MT	—	—	—	—	
一般機械				69,647	108.6	0.2	
その他				202,375		0.7	

5 主要地域の動向(対前年同月比:価額ベース)

【輸 出】

(増加)

大韓民国 44億77百万円(前年同月比 112.5%)

(減少)

台湾 2億37百万円(前年同月比 25.4%)

【輸 入】

(増加)

サウジアラビア 179億93百万円(前年同月比 153.2%)

クウェート 57億31百万円(前年同月比 全増)

(減少)

ドイツ 5億82百万円(前年同月比 88.6%)

6 地域(国)別輸出入額表

(単位:千円、%)

区 分		輸 出			輸 入		
		価 額	前年同月比	構成比	価 額	前年同月比	構成比
総 額		10,541,844	102.8	100.0	34,354,530	195.9	100.0
アジア	アジア	8,625,702	99.0	81.8	2,055,733	198.7	6.0
	大韓民国	4,477,051	112.5	42.5	406,759	879.1	1.2
	中華人民共和国	2,601,265	103.8	24.7	499,262	246.0	1.5
	台湾	236,943	25.4	2.2	67,346	107.0	0.2
	香港	274,408	96.4	2.6	—	—	—
	ベトナム	243,548	78.2	2.3	156,698	85.1	0.5
	タイ	86,793	129.1	0.8	—	—	—
	シンガポール	486,853	140.0	4.6	1,311	全増	0.0
	マレーシア	8,119	4.5	0.1	—	全減	—
	ブルネイ	—	—	—	—	—	—
	フィリピン	101,470	1,761.9	1.0	—	—	—
	インドネシア	24,853	75.6	0.2	924,357	172.3	2.7
	インド	84,399	132.9	0.8	—	—	—
	(ASEAN)	951,636	100.5	9.0	1,082,366	149.9	3.2
	(アジアNIEs)	5,475,255	98.8	51.9	475,416	435.2	1.4
	大洋州	15,109	50.4	0.1	5,562,421	147.6	16.2
	オーストラリア	10,750	117.6	0.1	5,562,421	147.6	16.2
	ニュージーランド	4,359	20.9	0.0	—	—	—
	北米	536,721	115.6	5.1	481,342	47236.7	1.4
	カナダ	13,606	201.7	0.1	—	—	—
	アメリカ合衆国	523,115	114.3	5.0	481,342	47236.7	1.4
	中南米	251,640	1,318.0	2.4	10,283	15.4	0.0
	メキシコ	231,926	4,279.9	2.2	—	全減	—
	ベネズエラ	—	—	—	—	—	—
	ペルー	—	全減	—	—	—	—
	西欧	989,054	108.3	9.4	591,180	89.6	1.7
	英国	13,948	234.6	0.1	—	—	—
	オランダ	39,374	104.7	0.4	—	—	—
	ベルギー	271,753	281.4	2.6	—	—	—
	ドイツ	14,938	71.8	0.1	582,412	88.6	1.7
	スイス	558,804	95.8	5.3	—	—	—
	スペイン	72,266	43.4	0.7	—	—	—
	中東欧・ロシア等	16,741	517.5	0.2	1,929,576	739.7	5.6
	(E U)	412,506	125.1	3.9	591,180	89.6	1.7
	中東	25,134	102.0	0.2	23,723,995	202.0	69.1
	サウジアラビア	—	—	—	17,992,521	153.2	52.4
	クウェート	—	—	—	5,731,474	全増	16.7
	オマーン	—	—	—	—	—	—
	ヨルダン	3,778	全増	0.0	—	—	—
	アラブ首長国連邦	21,356	86.7	0.2	—	—	—
	アフリカ	81,743	94.5	0.8	—	—	—

7 宇部港外国貿易船入港実績

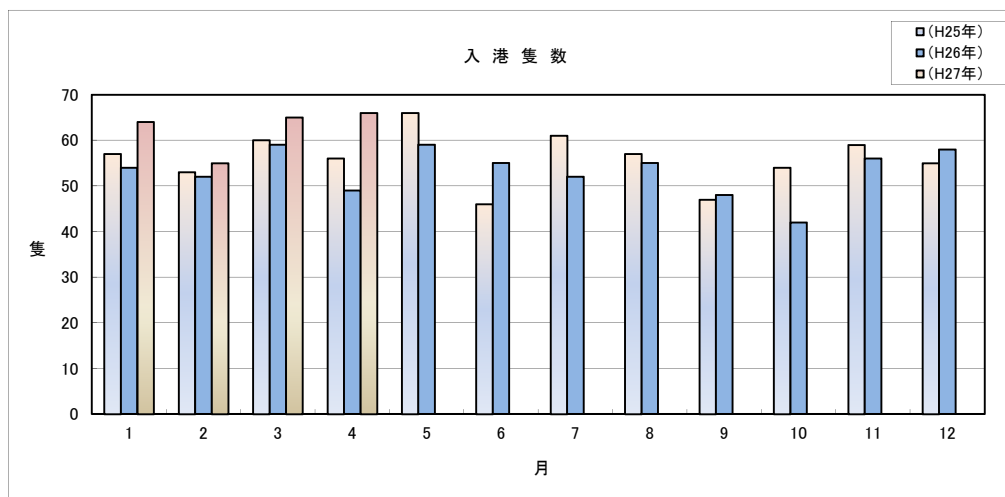
(単位:隻、トン)

国 籍	当 月		前年同月		前年同月比	
	隻数	純トン数	隻数	純トン数	隻数	純トン数
日本	2	50,518	2	123,423	100.0%	40.9%
外国	64	688,065	47	347,208	136.2%	198.2%
合計	66	738,583	49	470,631	134.7%	156.9%

(累 計)

(単位:隻、トン)

国 籍	平成27年1月～4月 累 計		平成26年1月～4月 累 計		前年同期比	
	隻数	純トン数	隻数	純トン数	隻数	純トン数
日本	11	359,670	7	375,051	157.1%	95.9%
外国	239	2,326,808	207	2,151,061	115.5%	108.2%
合計	250	2,686,478	214	2,526,112	116.8%	106.3%



税関イメージキャラクター

[カスタム君]

掲載内容を引用されるときは、宇部税関支署発表による旨を付記してください。

門司税関のホームページでもご覧いただけます。http://www.customs.go.jp/moji/

問 い 合 せ 先

門司税関 宇部税関支署

TEL 0836 (21) 7391

FAX 0836 (29) 1017

mailアドレス moji-ube@customs.go.jp