

# 平成27年3月分 宇部税関支署管内貿易概況

(輸出：確報値、輸入：9桁速報値)

平成27年5月1日

☆ 輸出は2か月連続の増加、輸入は7か月連続の減少。

## 【3月の貿易動向】

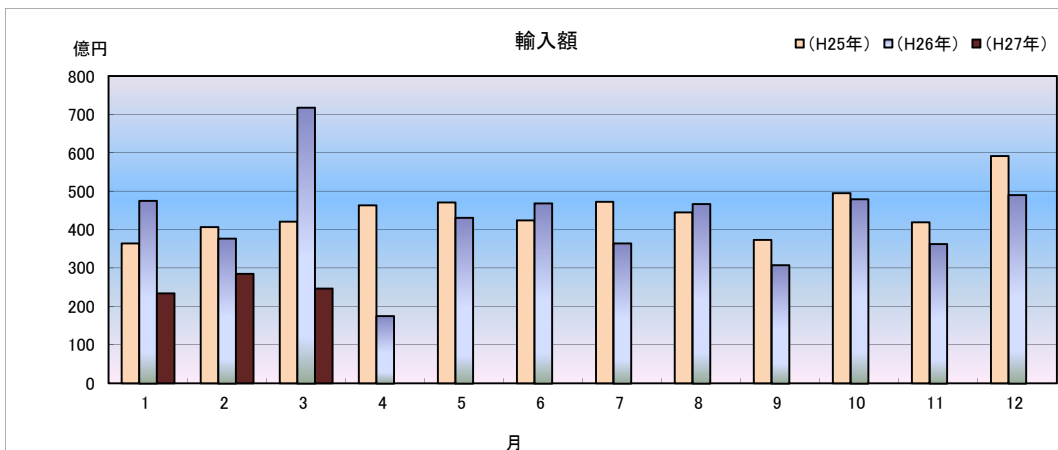
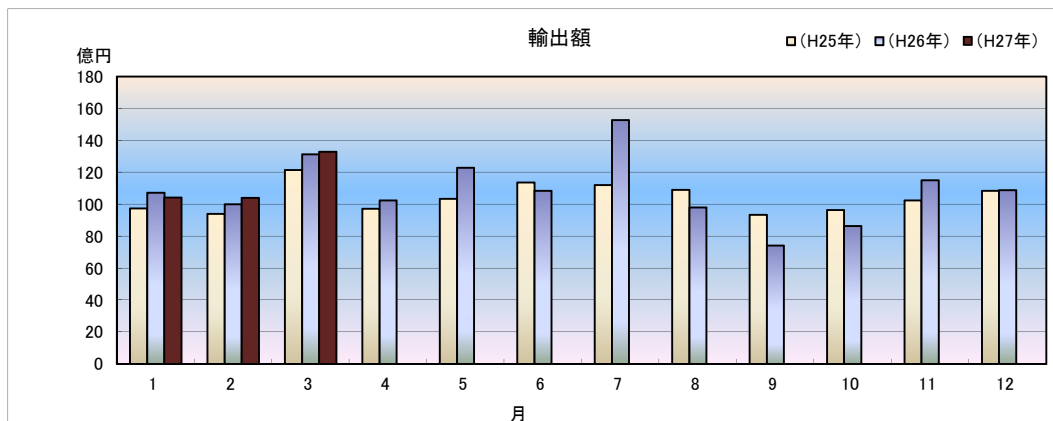
- ◎ 輸出額は、132億85百万円(前年同月比1.1%増)と2か月連続で増加した。  
これは、一般機械の増加が主な要因である。
- ◎ 輸入額は、246億18百万円(前年同月比65.7%減)と7か月連続で減少した。  
これは、原油及び粗油の減少が主な要因である。

## 1 輸出入総額

(単位:百万円、%)

区 分	当 月	前年同月比	平成27年1月～3月 累計	前年同期比
輸 出	13,285	101.1	34,120	100.7
輸 入	24,618	34.3	76,520	48.7
差引	11,333 入超		42,400 入超	

### ◆宇部税関支署管内 輸出入貿易額の推移◆



## 2 品目動向(対前年同月比:金額ベース)

### 【輸 出】

(増加)

一般機械 27億65百万円(前年同月比 209.4%)

### 【輸 入】

(増加)

有機化合物 11億64百万円(前年同月比 212.9%)

(減少)

有機化合物 46億48百万円(前年同月比 69.7%)

(減少)

原油及び粗油 190億00百万円(前年同月比 29.7%)

## 3 主要品目別輸出額表

(単位:千円、%)

品 名		当 月					
		数 量	単位	前年同月比	価額	前年同月比	構成比
総 額					13,284,852	101.1	100.0
元素及び化合物					4,901,086	71.9	36.9
	有機化合物				4,648,123	69.7	35.0
	無機化合物	2,219	MT	210.7	252,963	168.0	1.9
鉱物性タール及び粗製薬品		14,211	MT	118.4	1,124,550	87.0	8.5
肥料		34,590	MT	152.0	486,577	172.0	3.7
プラスチック		4,260	MT	92.8	1,846,084	101.7	13.9
非金属鉱物製品					1,279,076	156.2	9.6
	セメント	214,230	MT	152.2	1,090,480	179.6	8.2
鉄鋼		16,873	MT	124.1	851,040	111.9	6.4
一般機械					2,765,124	209.4	20.8
	金属加工機械				1,636,897	170.2	12.3
その他					31,315		0.2

## 4 主要品目別輸入額表

(単位:千円、%)

品 名		当 月					
		数 量	単位	前年同月比	価額	前年同月比	構成比
総 額					24,617,863	34.3	100.0
魚介類及び同調製品		349	MT	121.2	64,227	126.1	0.3
果実及び野菜		—	KG	—	—	—	—
粗鉱物		23,500	MT	640.7	287,829	217.3	1.2
	りん鉱石	—	MT	—	—	—	—
	塩	19,800	MT	全増	146,381	全増	0.6
	ほたる石	3,700	MT	102.4	141,448	107.4	0.6
金属鉱及びびくず		—	MT	全減	—	全減	—
石炭・コークス及びれん炭		338,502	MT	64.5	3,512,179	62.1	14.3
	石炭	338,502	MT	64.5	3,512,179	62.1	14.3
石油及び同製品					19,000,087	29.4	77.2
	原油及び粗油	470,666	KL	51.8	19,000,087	29.7	77.2
	石油コークス	—	MT	全減	—	全減	—
元素及び化合物					1,238,637	218.5	5.0
	有機化合物				1,163,973	212.9	4.7
	無機化合物	145	MT	268.5	74,664	367.2	0.3
肥料		3,140	MT	25.2	199,899	37.9	0.8
	カリ肥料	—	MT	全減	—	全減	—
鉄鋼		90	MT	2.9	12,618	9.1	0.1
	銑鉄	—	MT	全減	—	全減	—
非鉄金属		—	MT	—	—	—	—
一般機械					41,431	74.3	0.2
その他					260,956		0.9

## 5 主要地域の動向(対前年同月比:額ベース)

### 【輸 出】

(増加)

メキシコ 4億22百万円(前年同月比 全増)  
アメリカ合衆国 11億21百万円(前年同月比 158.4%)

(減少)

大韓民国 44億07百万円(前年同月比 80.7%)

### 【輸 入】

(増加)

大韓民国 5億72百万円(前年同月比 1337.1%)

(減少)

サウジアラビア 164億00百万円(前年同月比 29.7%)

## 6 地域(国)別輸出入額表

(単位:千円、%)

区 分	輸 出			輸 入		
	価 額	前年同月比	構成比	価 額	前年同月比	構成比
総 額	13,284,852	101.1	100.0	24,617,863	34.3	100.0
アジア	10,351,677	93.0	77.9	1,872,512	70.5	7.6
大韓民国	4,407,031	80.7	33.2	572,010	1,337.1	2.3
中華人民共和国	2,081,366	80.4	15.7	543,655	110.1	2.2
台湾	894,248	130.9	6.7	38,486	65.3	0.2
香港	252,190	92.9	1.9	—	全減	—
ベトナム	367,356	60.5	2.8	—	—	—
タイ	226,400	41.3	1.7	—	—	—
シンガポール	469,823	118.8	3.5	—	—	—
マレーシア	245,110	190.8	1.8	3,456	260.2	0.0
ブルネイ	90,535	全増	0.7	—	—	—
フィリピン	212,291	5,082.4	1.6	—	—	—
インドネシア	37,379	36.1	0.3	714,905	36.2	2.9
インド	467,666	138.4	3.5	—	全減	—
(ASEAN)	2,045,235	114.4	15.4	718,361	36.3	2.9
(アジアNIEs)	6,023,292	88.5	45.3	610,496	330.7	2.5
大洋州	45,357	33.3	0.3	2,728,181	77.7	11.1
オーストラリア	36,317	30.0	0.3	2,728,181	77.7	11.1
ニュージーランド	9,040	60.7	0.1	—	—	—
北米	1,125,680	157.5	8.5	—	全減	—
カナダ	4,630	64.7	0.0	—	全減	—
アメリカ合衆国	1,121,050	158.4	8.4	—	全減	—
中南米	637,018	3,227.4	4.8	154,783	1880.3	0.6
メキシコ	422,486	全増	3.2	146,381	全増	0.6
ベネズエラ	—	—	—	—	—	—
ペルー	199,267	全増	1.5	—	—	—
西欧	1,066,608	101.0	8.0	625,847	117.0	2.5
英国	13,898	全増	0.1	—	—	—
オランダ	56,059	120.3	0.4	—	—	—
ベルギー	177,332	117.8	1.3	—	—	—
ドイツ	16,767	36.5	0.1	622,559	117.3	2.5
スイス	680,464	104.6	5.1	—	—	—
スペイン	94,918	73.8	0.7	—	—	—
中東欧・ロシア等	36,021	272.4	0.3	236,453	78.8	1.0
(E U)	379,643	100.8	2.9	625,847	117.0	2.5
中東	20,017	171.0	0.2	19,000,087	29.7	77.2
サウジアラビア	—	—	—	16,400,477	29.7	66.6
クウェート	—	—	—	—	—	—
オマーン	—	—	—	—	—	—
ヨルダン	—	—	—	—	—	—
アラブ首長国連邦	20,017	171.0	0.2	—	全減	—
アフリカ	2,474	3.8	0.0	—	—	—

## 7 宇部港外国貿易船入港実績

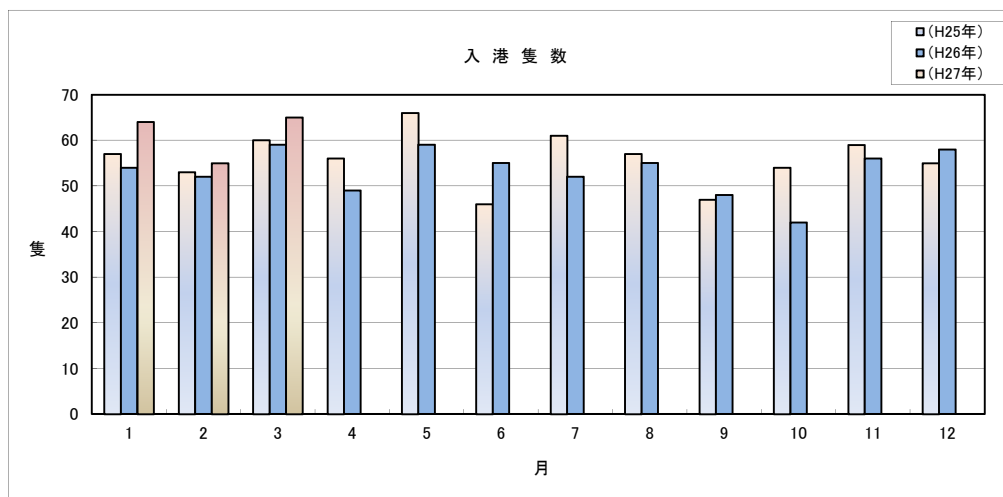
(単位:隻、トン)

国 籍	当 月		前年同月		前年同月比	
	隻数	純トン数	隻数	純トン数	隻数	純トン数
日本	5	159,226	1	26,476	500.0%	601.4%
外国	60	440,576	58	683,508	103.4%	64.5%
合計	65	599,802	59	709,984	110.2%	84.5%

### (累 計)

(単位:隻、トン)

国 籍	平成27年1月～3月 累 計		平成26年1月～3月 累 計		前年同期比	
	隻数	純トン数	隻数	純トン数	隻数	純トン数
日本	9	309,152	5	251,628	180.0%	122.9%
外国	175	1,638,743	160	1,803,853	109.4%	90.8%
合計	184	1,947,895	165	2,055,481	111.5%	94.8%



税関イメージキャラクター

[カスタム君]

掲載内容を引用されるときは、宇部税関支署発表による旨を付記してください。

門司税関のホームページでもご覧いただけます。http://www.customs.go.jp/moji/

問 い 合 せ 先

門司税関 宇部税関支署

TEL 0836 (21) 7391

FAX 0836 (29) 1017

[mailアドレス\\_moji-ube@customs.go.jp](mailto:mailアドレス_moji-ube@customs.go.jp)