

# 平成27年2月分 宇部税関支署管内貿易概況

(輸出：確報値、輸入：9桁速報値)

平成27年4月1日

☆ 輸出は2か月ぶりの増加、輸入は6か月連続の減少。

## 【2月の貿易動向】

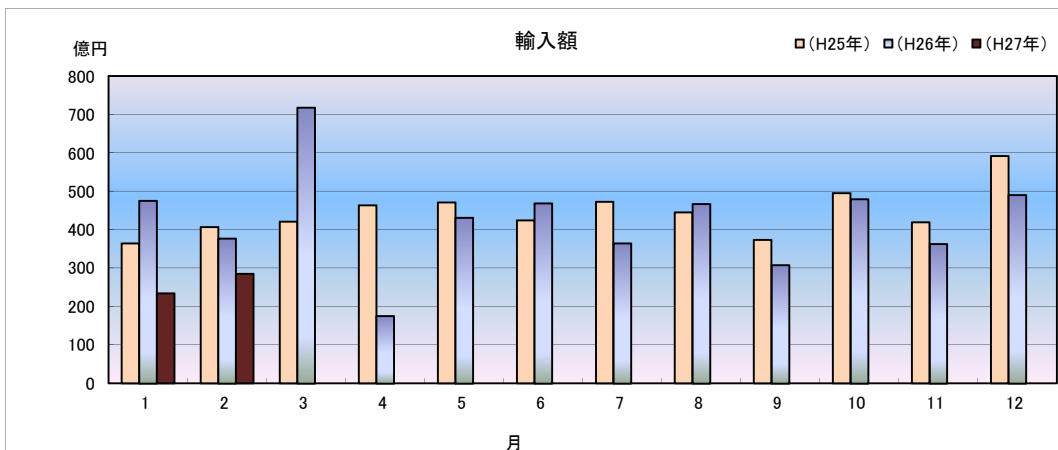
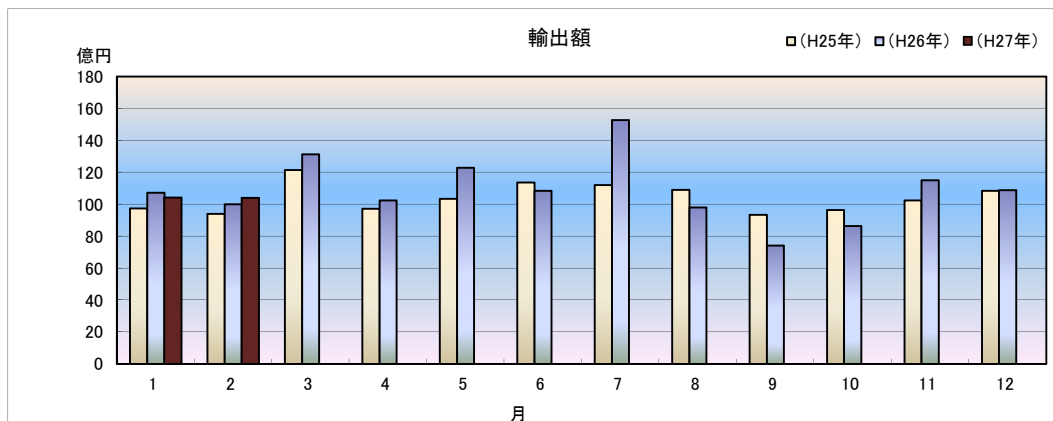
- ◎ 輸出額は、104億11百万円(前年同月比4.1%増)と2か月ぶりで増加した。  
これは、鉱物性タール及び粗製薬品の増加が主な要因である。
- ◎ 輸入額は、284億99百万円(前年同月比24.4%減)と6か月連続で減少した。  
これは、原油及び粗油の減少が主な要因である。

## 1 輸出入総額

(単位:百万円、%)

区 分	当 月	前年同月比	平成27年1月～2月 累計	前年同期比
輸 出	10,411	104.1	20,835	100.5
輸 入	28,499	75.6	51,902	60.9
差引	18,088 入超		31,067 入超	

### ◆宇部税関支署管内 輸出入貿易額の推移◆



## 2 品目動向(対前年同月比:金額ベース)

### 【輸 出】

(増加)

鉱物性タール及び粗製薬品 13億34百万円(前年同月比 全増)

### 【輸 入】

(増加)

有機化合物

8億28百万円(前年同月比 155.3%)

(減少)

有機化合物 42億60百万円(前年同月比 84.6%)

(減少)

原油及び粗油

225億68百万円(前年同月比 73.5%)

## 3 主要品目別輸出額表

(単位:千円、%)

品 名	当 月						
	数 量	単位	前年同月比	価額	前年同月比	構成比	主要輸出国
<b>総 額</b>				<b>10,410,663</b>	<b>104.1</b>	<b>100.0</b>	
元素及び化合物				4,407,276	84.7	42.3	大韓民国、中華人民共和国
有機化合物				4,259,633	84.6	40.9	
無機化合物	1,056	MT	54.0	147,643	89.2	1.4	
鉱物性タール及び粗製薬品	20,301	MT	全増	1,333,928	全増	12.8	大韓民国
肥料	23,040	MT	143.6	322,872	156.6	3.1	ベトナム
プラスチック	4,028	MT	87.3	1,599,878	94.1	15.4	中華人民共和国、香港
非金属鉱物製品				1,303,705	164.7	12.5	
セメント	237,000	MT	179.4	1,197,313	212.6	11.5	シンガポール
鉄鋼	14,844	MT	130.3	732,001	113.2	7.0	大韓民国
一般機械				682,220	47.8	6.6	アメリカ合衆国
金属加工機械				546,820	50.8	5.3	
その他				28,783		0.3	

## 4 主要品目別輸入額表

(単位:千円、%)

品 名	当 月						
	数 量	単位	前年同月比	価額	前年同月比	構成比	主要輸入国
<b>総 額</b>				<b>28,498,739</b>	<b>75.6</b>	<b>100.0</b>	
魚介類及び同調製品	50	MT	71.4	8,269	75.7	0.0	
果実及び野菜	—	KG	—	—	—	—	
粗鉱物	16,300	MT	73.6	118,614	91.0	0.4	
りん鉱石	—	MT	—	—	—	—	
塩	16,300	MT	85.1	118,614	97.2	0.4	
ほたる石	—	MT	—	—	—	—	
金属鉱及びびくず	—	MT	—	—	—	—	
石炭・コークス及びれん炭	368,344	MT	84.6	3,656,916	76.7	12.8	
石炭	368,344	MT	84.6	3,656,916	76.7	12.8	オーストラリア
石油及び同製品				23,430,026	73.7	82.2	
原油及び粗油	581,244	KL	134.5	22,567,891	73.5	79.2	サウジアラビア、ベネズエラ
石油コークス	70,111	MT	85.6	862,135	81.5	3.0	
元素及び化合物				843,100	153.9	3.0	
有機化合物				828,031	155.3	2.9	
無機化合物	90	MT	236.8	15,069	103.3	0.1	
肥料	2,580	MT	50.0	158,633	63.5	0.6	
カリ肥料	—	MT	全減	—	全減	—	
鉄鋼	40	MT	1.2	4,983	3.3	0.0	
銑鉄	—	MT	全減	—	全減	—	
非鉄金属	—	MT	—	—	—	—	
一般機械				72,420	167.6	0.3	
その他				205,778		0.7	

## 5 主要地域の動向(対前年同月比:額ベース)

### 【輸 出】

(増加)

大韓民国 40億86百万円(前年同月比 135.3%)

(減少)

中華人民共和国 20億71百万円(前年同月比 69.5%)

### 【輸 入】

(増加)

ベネズエラ 59億16百万円(前年同月比 全増)

(減少)

サウジアラビア 153億54百万円(前年同月比 57.4%)

## 6 地域(国)別輸出入額表

(単位:千円、%)

区 分		輸 出			輸 入		
		価 額	前年同月比	構成比	価 額	前年同月比	構成比
総 額		10,410,663	104.1	100.0	28,498,739	75.6	100.0
アジア	アジア	8,516,029	114.4	81.8	1,798,432	147.8	6.3
	大韓民国	4,086,374	135.3	39.3	286,198	2,379.4	1.0
	中華人民共和国	2,070,879	69.5	19.9	196,636	141.9	0.7
	台湾	244,911	120.6	2.4	79,065	166.4	0.3
	香港	227,202	65.8	2.2	—	—	—
	ベトナム	466,484	208.1	4.5	—	—	—
	タイ	105,201	282.5	1.0	—	—	—
	シンガポール	909,019	442.7	8.7	—	—	—
	マレーシア	6,028	5.1	0.1	—	全減	—
	ブルネイ	89,002	118.5	0.9	—	—	—
	フィリピン	98,302	7,527.0	0.9	—	—	—
	インドネシア	83,485	457.5	0.8	1,236,533	121.5	4.3
	インド	123,908	58.1	1.2	—	—	—
	(ASEAN)	1,757,521	258.4	16.9	1,236,533	121.4	4.3
	(アジアNIEs)	5,467,506	144.9	52.5	365,263	613.4	1.3
	大洋州	274,858	774.6	2.6	2,373,535	69.7	8.3
	オーストラリア	266,506	1,802.9	2.6	2,373,535	69.7	8.3
	ニュージーランド	8,352	40.3	0.1	—	—	—
	北米	468,794	59.3	4.5	862,135	81.5	3.0
	カナダ	6,577	57.2	0.1	—	—	—
	アメリカ合衆国	462,217	59.3	4.4	862,135	81.5	3.0
	中南米	47,959	7.1	0.5	6,035,098	4947.2	21.2
	メキシコ	34,981	7.1	0.3	118,614	97.2	0.4
	ベネズエラ	—	—	—	5,916,484	全増	20.8
	パルー	—	全減	—	—	—	—
	西欧	927,340	96.8	8.9	599,297	110.9	2.1
	英国	10,260	全増	0.1	8,177	67.2	0.0
	オランダ	56,187	66.4	0.5	—	—	—
	ベルギー	123,988	109.0	1.2	—	—	—
	ドイツ	—	全減	—	587,728	111.7	2.1
	スイス	606,811	99.7	5.8	—	—	—
	スペイン	69,646	53.3	0.7	—	—	—
	中東欧・ロシア等	13,814	128.6	0.1	1,476,527	31.9	5.2
	(E U)	281,205	79.6	2.7	599,297	110.9	2.1
	中東	70,373	401.7	0.7	15,353,715	57.4	53.9
	サウジアラビア	50,103	全増	0.5	15,353,715	57.4	53.9
	クウェート	—	—	—	—	—	—
	オマーン	—	—	—	—	—	—
	ヨルダン	—	—	—	—	—	—
	アラブ首長国連邦	20,270	115.7	0.2	—	—	—
	アフリカ	91,496	136.1	0.9	—	—	—

## 7 宇部港外国貿易船入港実績

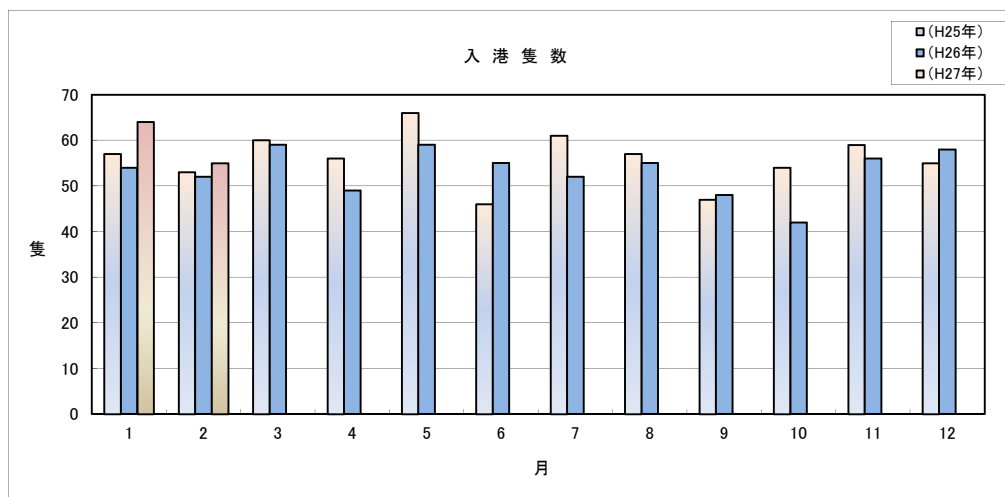
(単位:隻、トン)

国 籍	当 月		前年同月		前年同月比	
	隻数	純トン数	隻数	純トン数	隻数	純トン数
日本	2	123,612	4	225,152	50.0%	54.9%
外国	53	312,970	48	542,604	110.4%	57.7%
合計	55	436,582	52	767,756	105.8%	56.9%

(累 計)

(単位:隻、トン)

国 籍	平成27年1月～2月 累 計		平成26年1月～2月 累 計		前年同期比	
	隻数	純トン数	隻数	純トン数	隻数	純トン数
日本	4	149,926	4	225,152	100.0%	66.6%
外国	115	1,198,167	102	1,120,345	112.7%	106.9%
合計	119	1,348,093	106	1,345,497	112.3%	100.2%



税関イメージキャラクター

[カスタム君]

掲載内容を引用されるときは、宇部税関支署発表による旨を付記してください。

門司税関のホームページでもご覧いただけます。http://www.customs.go.jp/moji/

問 い 合 せ 先

門司税関 宇部税関支署

TEL 0836 (21) 7391

FAX 0836 (29) 1017

[mailアドレス\\_moji-uube@customs.go.jp](mailto:mailアドレス_moji-uube@customs.go.jp)