

平成27年1月分 宇部税関支署管内貿易概況

(輸出：確報値、輸入：9桁速報値)

平成27年3月3日

☆ 輸出は3か月ぶりの減少、輸入は5か月連続の減少。

【1月の貿易動向】

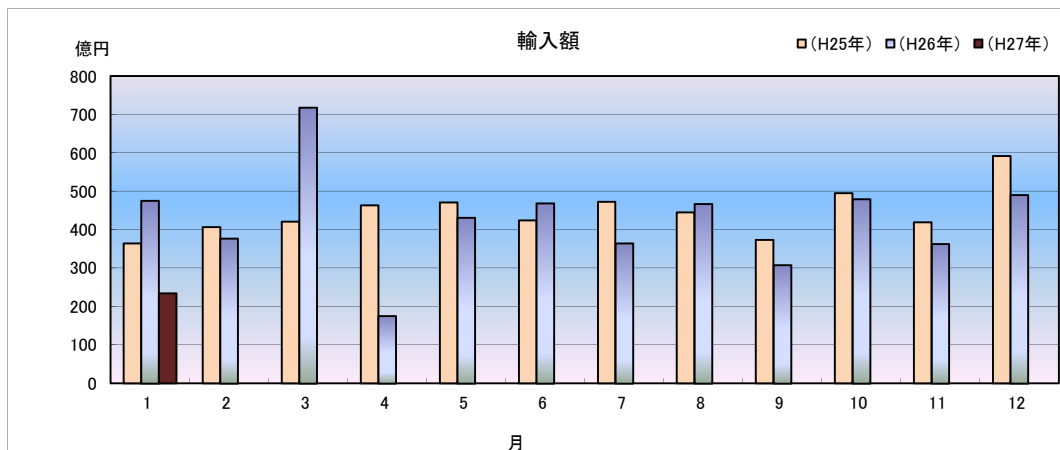
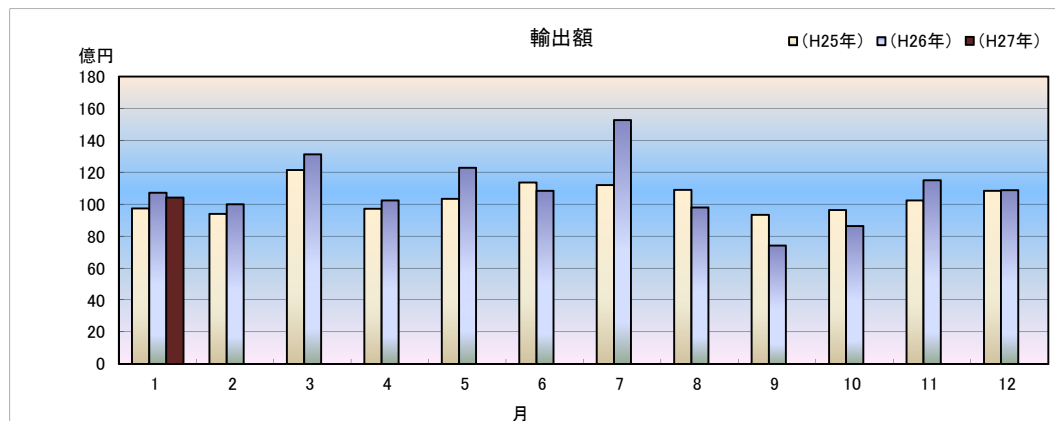
- ◎ 輸出額は、104億24百万円(前年同月比2.9%減)と3か月ぶりで減少した。
これは、有機化合物の減少が主な要因である。
- ◎ 輸入額は、234億03百万円(前年同月比50.8%減)と5か月連続で減少した。
これは、原油及び粗油の減少が主な要因である。

1 輸出入総額

(単位:百万円、%)

区 分	当 月	前年同月比	平成27年1月 累計	前年同期比
輸 出	10,424	97.1	10,424	97.1
輸 入	23,403	49.2	23,403	49.2
差引	12,979 入超		12,979 入超	

◆宇部税関支署管内 輸出入貿易額の推移◆



2 品目動向(対前年同月比:金額ベース)

【輸 出】

(増加)
セメント

14億11百万円(前年同月比 251.8%)

【輸 入】

(増加)
石炭

39億75百万円(前年同月比 152.7%)

(減少)

有機化合物

36億40百万円(前年同月比 57.8%)

(減少)

原油及び粗油

175億47百万円(前年同月比 40.5%)

3 主要品目別輸出額表

(単位:千円、%)

品 名	当 月						
	数 量	単位	前年同月比	価額	前年同月比	構成比	主要輸出国
総 額				10,424,153	97.1	100.0	
元素及び化合物				3,777,233	58.8	36.2	大韓民国、中華人民共和国
有機化合物				3,639,619	57.8	34.9	
無機化合物	1,005	MT	59.3	137,614	104.4	1.3	
鉱物性タール及び粗製薬品	12,001	MT	600.1	832,924	353.6	8.0	中華人民共和国
肥料	23,440	MT	75.6	327,420	95.6	3.1	マレーシア
プラスチック	4,564	MT	115.3	2,012,250	129.5	19.3	中華人民共和国、香港
非金属鉱物製品				1,644,134	212.9	15.8	
セメント	273,302	MT	214.2	1,410,615	251.8	13.5	シンガポール
鉄鋼	15,239	MT	114.0	725,707	96.5	7.0	大韓民国
一般機械				1,077,760	174.4	10.3	メキシコ
金属加工機械				833,307	222.4	8.0	
その他				26,725		0.3	

4 主要品目別輸入額表

(単位:千円、%)

品 名	当 月						
	数 量	単位	前年同月比	価額	前年同月比	構成比	主要輸入国
総 額				23,403,161	49.2	100.0	
魚介類及び同調製品	76	MT	176.7	16,615	237.5	0.1	
果実及び野菜	16,503	KG	全増	4,368	全増	0.0	
粗鉱物	16,514	MT	245.7	227,565	152.8	1.0	
りん鉱石	—	MT	—	—	—	—	
塩	10,650	MT	355.0	78,756	403.6	0.3	
ほたる石	3,664	MT	98.5	141,003	108.9	0.6	
金属鉱及びびくず	—	MT	全減	—	全減	—	
石炭・コークス及びれん炭	373,762	MT	157.6	3,974,540	152.7	17.0	
石炭	373,762	MT	157.6	3,974,540	152.7	17.0	オーストラリア
石油及び同製品				17,897,527	41.3	76.5	
原油及び粗油	378,222	KL	65.4	17,546,566	40.5	75.0	サウジアラビア
石油コークス	1,253	MT	全増	102,384	全増	0.4	
元素及び化合物				1,056,627	146.3	4.5	
有機化合物				991,871	149.1	4.2	
無機化合物	3,555	MT	170.3	64,756	113.7	0.3	
肥料	200	MT	2.5	16,385	4.3	0.1	
カリ肥料	200	MT	500.0	16,385	634.6	0.1	
鉄鋼	40	MT	48.8	4,985	47.1	0.0	
銑鉄	—	MT	—	—	—	—	
非鉄金属	—	MT	全減	—	全減	—	
一般機械				51,634	69.2	0.2	
その他				152,915		0.6	

5 主要地域の動向(対前年同月比:額ベース)

【輸 出】

(増加)

メキシコ

6億99百万円(前年同月比 全増)

(減少)

大韓民国

31億75百万円(前年同月比 63.0%)

【輸 入】

(増加)

オーストラリア

29億16百万円(前年同月比 149.7%)

(減少)

サウジアラビア

175億47百万円(前年同月比 53.1%)

6 地域(国)別輸出入額表

(単位:千円、%)

区 分		輸 出			輸 入		
		価 額	前年同月比	構成比	価 額	前年同月比	構成比
総 額		10,424,153	97.1	100.0	23,403,161	49.2	100.0
アジア	アジア	7,982,178	86.6	76.6	1,387,066	132.6	5.9
	大韓民国	3,175,261	63.0	30.5	244,889	736.7	1.0
	中華人民共和国	2,268,530	97.3	21.8	428,021	129.6	1.8
	台湾	440,860	343.9	4.2	75,702	184.0	0.3
	香港	331,593	103.9	3.2	—	全減	—
	ベトナム	135,451	25.7	1.3	—	—	—
	タイ	58,353	72.6	0.6	—	—	—
	シンガポール	884,627	221.0	8.5	—	—	—
	マレーシア	402,436	362.7	3.9	1,323	0.5	0.0
	ブルネイ	89,340	126.8	0.9	—	—	—
	フィリピン	95,520	101.1	0.9	—	—	—
	インドネシア	38,462	231.9	0.4	637,131	222.3	2.7
	インド	61,745	59.3	0.6	—	—	—
	(ASEAN)	1,704,189	131.2	16.3	638,454	116.5	2.7
	(アジアNIEs)	4,832,341	82.1	46.4	320,591	190.6	1.4
	大洋州	39,186	254.0	0.4	2,916,049	149.7	12.5
	オーストラリア	29,428	全増	0.3	2,916,049	149.7	12.5
	ニュージーランド	9,758	63.3	0.1	—	—	—
	北米	657,884	101.4	6.3	622,899	59721.9	2.7
	カナダ	8,437	115.7	0.1	374,322	全増	1.6
	アメリカ合衆国	649,447	101.3	6.2	248,577	23832.9	1.1
	中南米	956,514	2,197.7	9.2	87,025	22.4	0.4
	メキシコ	698,853	全増	6.7	78,756	403.6	0.3
	ペルー	202,507	全増	1.9	—	—	—
	西欧	642,333	89.6	6.2	796,518	114.9	3.4
	英国	6,017	198.4	0.1	13,813	55.7	0.1
	オランダ	70,940	149.9	0.7	—	—	—
	ベルギー	191,663	229.6	1.8	—	—	—
	ドイツ	—	全減	—	776,965	118.1	3.3
	スイス	250,600	73.7	2.4	—	—	—
	スペイン	107,426	52.6	1.0	—	—	—
	中東欧・ロシア等	7,995	279.7	0.1	47,038	全増	0.2
	(E U)	379,129	104.2	3.6	796,518	114.9	3.4
	中東	25,595	288.0	0.2	17,546,566	40.4	75.0
	イラク	—	—	—	—	—	—
	サウジアラビア	6,026	全増	0.1	17,546,566	53.1	75.0
	クウェート	—	—	—	—	全減	—
	オマーン	—	—	—	—	—	—
	ヨルダン	—	—	—	—	—	—
	アラブ首長国連邦	19,569	220.2	0.2	—	全減	—
	アフリカ	112,468	155.7	1.1	—	—	—

7 宇部港外国貿易船入港実績

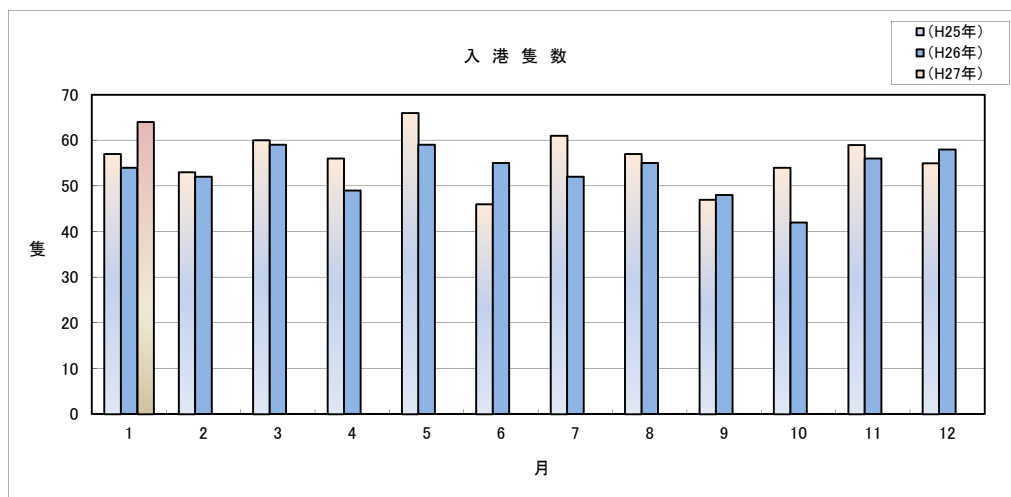
(単位:隻、トン)

国 籍	当 月		前年同月		前年同月比	
	隻数	純トン数	隻数	純トン数	隻数	純トン数
日本	2	26,314	0	0	全増	全増
外国	62	885,197	54	577,741	114.8%	153.2%
合計	64	911,511	54	577,741	118.5%	157.8%

(累 計)

(単位:隻、トン)

国 籍	平成27年1月 累 計		平成26年1月 累 計		前年同期比	
	隻数	純トン数	隻数	純トン数	隻数	純トン数
日本	2	26,314	0	0	全増	全増
外国	62	885,197	54	577,741	114.8%	153.2%
合計	64	911,511	54	577,741	118.5%	157.8%



税関イメージキャラクター

[カスタム君]

掲載内容を引用されるときは、宇部税関支署発表による旨を付記してください。

門司税関のホームページでもご覧いただけます。http://www.customs.go.jp/moji/

問 い 合 せ 先

門司税関 宇部税関支署

TEL 0836 (21) 7391

FAX 0836 (29) 1017

mailアドレス_moji-ube@customs.go.jp