

平成27年11月分 宇部税関支署管内貿易概況

(輸出：確報値、輸入：9桁速報値)

平成28年1月4日

☆ 輸出は2か月連続のマイナス、輸入は7か月連続のマイナス。

【11月の貿易動向】

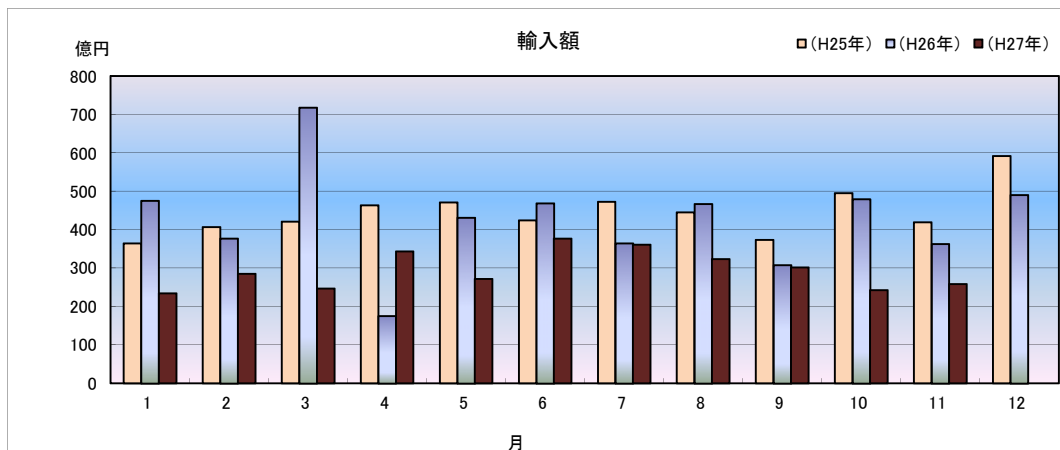
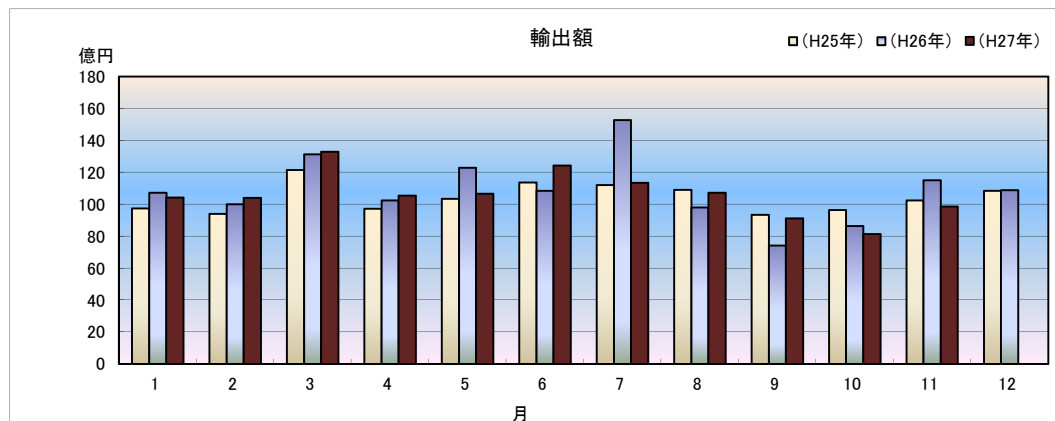
- ◎ 輸出額は、98億59百万円(前年同月比14.3%減)と2か月連続のマイナスとなった。これは、有機化合物の減少が主な要因である。
- ◎ 輸入額は、258億44百万円(前年同月比28.9%減)と7か月連続のマイナスとなった。これは、原油及び粗油の減少が主な要因である。

1 輸出入総額

(単位:百万円、%)

区 分	当 月	前年同月比	平成27年1月～11月 累計	前年同期比
輸 出	9,859	85.7	116,918	97.5
輸 入	25,844	71.1	324,298	70.0
差引	15,985 入超		207,380 入超	

◆宇部税関支署管内 輸出入貿易額の推移◆



2 品目動向(対前年同月比:価額ベース)

【輸 出】

(増加)

一般機械 12億04百万円(前年同月比 128.1%)

【輸 入】

(増加)

有機化合物 7億93百万円(前年同月比 201.9%)

(減少)

有機化合物 38億12百万円(前年同月比 70.9%)

(減少)

原油及び粗油 211億37百万円(前年同月比 67.5%)

3 主要品目別輸出額表

(単位:千円、%)

品 名		当 月						
		数 量	単位	前年同月比	価額	前年同月比	構成比	主要輸出国
総 額					9,859,383	85.7	100.0	
元素及び化合物					3,989,033	72.5	40.5	中華人民共和国
	有機化合物				3,811,714	70.9	38.7	
	無機化合物	1,830	MT	193.9	177,319	137.6	1.8	
鉱物性タール及び粗製薬品		14,812	MT	123.0	1,225,743	119.8	12.4	大韓民国
肥料		15,440	MT	67.0	202,346	64.2	2.1	
プラスチック		4,127	MT	97.2	1,492,500	89.9	15.1	中華人民共和国
非金属鉱物製品					1,194,381	102.0	12.1	
	セメント	202,550	MT	94.5	996,363	102.0	10.1	シンガポール
鉄鋼		15,088	MT	94.8	532,163	65.0	5.4	大韓民国
一般機械					1,203,887	128.1	12.2	
	金属加工機械				398,200	72.4	4.0	
その他					19,330		0.2	

4 主要品目別輸入額表

(単位:千円、%)

品 名		当 月						
		数 量	単位	前年同月比	価額	前年同月比	構成比	主要輸入国
総 額					25,843,885	71.1	100.0	
魚介類及び同調製品		146	MT	61. 6	23, 842	53. 9	0. 1	
果実及び野菜		—	KG	—	—	—	—	
粗鉱物		—	MT	全減	—	全減	—	
	りん鉱石	—	MT	—	—	—	—	
	塩	—	MT	全減	—	全減	—	
	ほたる石	—	MT	—	—	—	—	
金属鉱及びびくず		—	MT	全減	—	全減	—	
石炭・コークス及びれん炭		286, 505	MT	102. 1	2, 555, 325	86. 8	9. 9	
	石炭	286, 505	MT	102. 1	2, 555, 325	86. 8	9. 9	オーストラリア
石油及び同製品					21, 820, 783	68. 4	84. 4	
	原油及び粗油	579, 020	KL	120. 6	21, 136, 811	67. 5	81. 8	サウジアラビア
	石油コークス	69, 593	MT	134. 3	683, 972	117. 4	2. 6	
元素及び化合物					873, 598	177. 7	3. 4	
	有機化合物				792, 839	201. 9	3. 1	
	無機化合物	4, 650	MT	214. 1	80, 759	81. 5	0. 3	
肥料		8, 532	MT	48. 5	394, 091	51. 2	1. 5	
	カリ肥料	—	MT	全減	—	全減	—	
鉄鋼		80	MT	200. 0	9, 824	209. 3	0. 0	
	銑鉄	—	MT	—	—	—	—	
非鉄金属		—	MT	—	—	—	—	
一般機械					33, 479	58. 8	0. 1	
その他					132, 943		0. 6	

5 主要地域の動向(対前年同月比:価額ベース)

【輸 出】

(増加)

アメリカ合衆国 6億99百万円(前年同月比 273.8%)

マレーシア 5億91百万円(前年同月比 414.6%)

(減少)

大韓民国 33億03百万円(前年同月比 69.9%)

【輸 入】

(増加)

クウェート 38億52百万円(前年同月比 全増)

(減少)

サウジアラビア 172億84百万円(前年同月比 55.2%)

6 地域(国)別輸出入額表

(単位:千円、%)

区 分	輸 出			輸 入		
	価 額	前年同月比	構成比	価 額	前年同月比	構成比
総 額	9,859,383	85.7	100.0	25,843,885	71.1	100.0
アジア	8,066,259	80.9	81.8	815,377	181.3	3.2
大韓民国	3,302,506	69.9	33.5	239,763	202.5	0.9
中華人民共和国	2,477,785	95.8	25.1	328,518	505.7	1.3
台湾	186,043	55.0	1.9	38,440	70.2	0.1
香港	240,077	49.7	2.4	—	—	—
ベトナム	189,789	37.0	1.9	—	全減	—
タイ	52,863	78.0	0.5	—	—	—
シンガポール	499,671	111.9	5.1	—	—	—
マレーシア	591,338	414.6	6.0	208,656	全増	0.8
ブルネイ	—	全減	—	—	—	—
フィリピン	3,529	1.8	0.0	—	—	—
インドネシア	35,822	42.6	0.4	—	—	—
インド	298,001	243.9	3.0	—	全減	—
(ASEAN)	1,373,012	89.4	13.9	208,656	103.5	0.8
(アジアNIEs)	4,228,297	70.6	42.9	278,203	160.7	1.1
大洋州	217,323	601.6	2.2	1,485,255	75.7	5.7
オーストラリア	208,761	1,210.2	2.1	1,485,255	75.7	5.7
ニュージーランド	8,562	45.4	0.1	—	—	—
北米	703,579	257.0	7.1	1,136,065	84.0	4.4
カナダ	5,058	27.1	0.1	452,093	59.2	1.7
アメリカ合衆国	698,521	273.8	7.1	683,972	116.1	2.6
中南米	28,703	11.6	0.3	—	全減	—
メキシコ	28,703	13.7	0.3	—	全減	—
ベネズエラ	—	—	—	—	—	—
ペルー	—	全減	—	—	—	—
西欧	700,043	83.9	7.1	554,736	132.3	2.1
英国	—	全減	—	—	全減	—
オランダ	19,104	106.4	0.2	—	—	—
ベルギー	64,246	105.0	0.7	—	—	—
ドイツ	11,943	53.2	0.1	551,448	138.4	2.1
スイス	560,714	93.0	5.7	—	—	—
スペイン	30,378	24.5	0.3	—	—	—
中東欧・ロシア等	13,845	91.8	0.1	715,641	91.8	2.8
(E U)	128,507	56.2	1.3	554,736	132.3	2.1
中東	4,739	30.4	0.0	21,136,811	67.5	81.8
サウジアラビア	—	—	—	17,284,441	55.2	66.9
クウェート	—	—	—	3,852,370	全増	14.9
オマーン	—	—	—	—	—	—
ヨルダン	—	全減	—	—	—	—
アラブ首長国連邦	4,739	59.7	0.0	—	—	—
アフリカ	124,892	116.7	1.3	—	—	—

7 宇部港外国貿易船入港実績

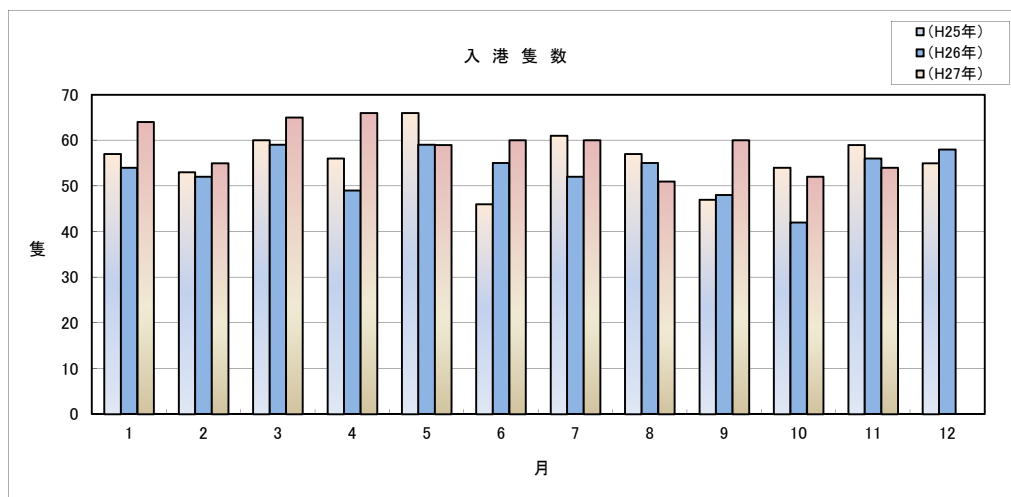
(単位:隻、トン)

国 籍	当 月		前年同月		前年同月比	
	隻数	純トン数	隻数	純トン数	隻数	純トン数
日本	2	196,282	0	0	全増	全増
外国	52	302,934	56	532,084	92.9%	56.9%
合計	54	499,216	56	532,084	96.4%	93.8%

(累 計)

(単位:隻、トン)

国 籍	平成27年1月～11月 累 計		平成26年1月～11月 累 計		前年同期比	
	隻数	純トン数	隻数	純トン数	隻数	純トン数
日本	20	935,225	19	1,119,890	105.3%	83.5%
外国	626	6,199,353	562	5,399,746	111.4%	114.8%
合計	646	7,134,578	581	6,519,636	111.2%	109.4%



税関イメージキャラクター

[カスタム君]

掲載内容を引用されるときは、宇部税関支署発表による旨を付記してください。

門司税関のホームページでもご覧いただけます。http://www.customs.go.jp/moji/

問 い 合 せ 先

門司税関 宇部税関支署

TEL 0836 (21) 7391

FAX 0836 (29) 1017

mailアドレス moji-ube@customs.go.jp