

平成27年10月分 宇部税関支署管内貿易概況

(輸出：確報値、輸入：9桁速報値)

平成27年12月1日

☆ 輸出は3か月ぶりのマイナス、輸入は6か月連続のマイナス。

【10月の貿易動向】

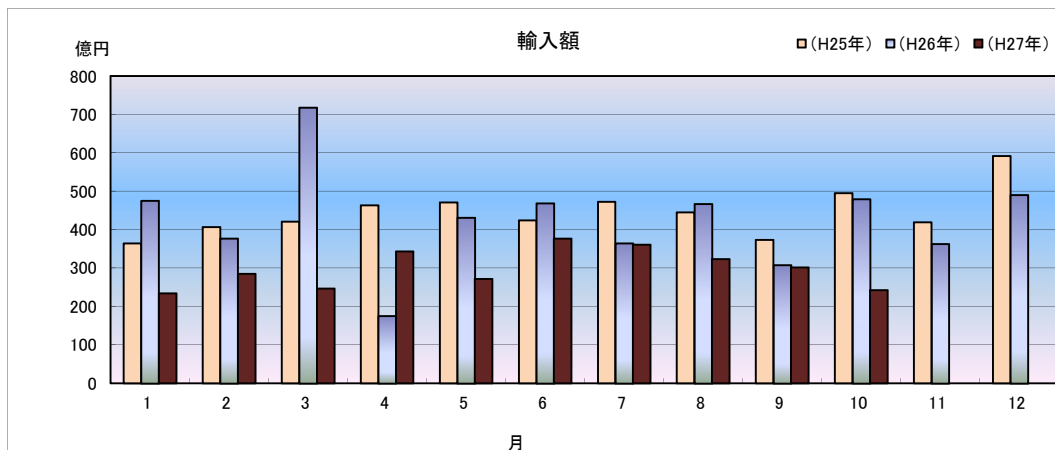
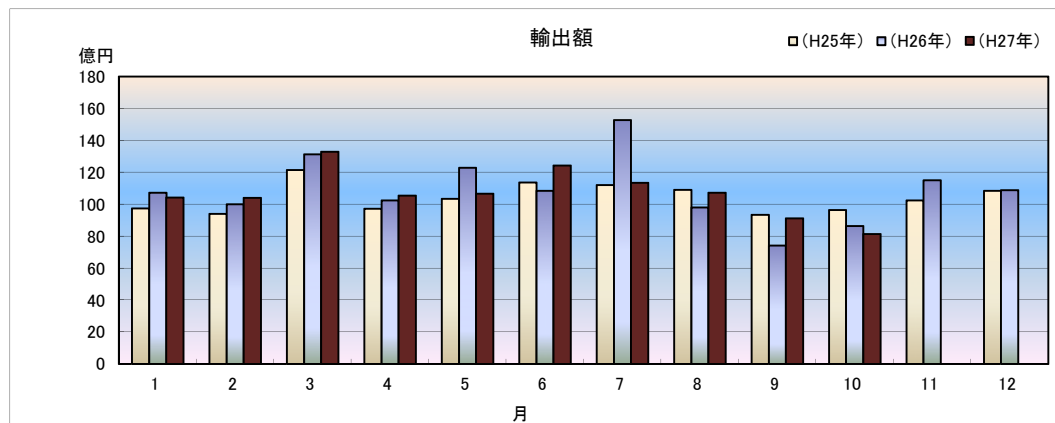
- ◎ 輸出額は、81億38百万円(前年同月比5.9%減)と3か月ぶりのマイナスとなった。
これは、有機化合物の減少が主な要因である。
- ◎ 輸入額は、242億07百万円(前年同月比49.5%減)と6か月連続のマイナスとなった。
これは、原油及び粗油の減少が主な要因である。

1 輸出入総額

(単位:百万円、%)

区 分	当 月	前年同月比	平成27年1月～10月 累計	前年同期比
輸 出	8,138	94.1	107,058	98.7
輸 入	24,207	50.5	298,445	69.9
差 引	16,069 入超		191,387 入超	

◆宇部税関支署管内 輸出入貿易額の推移◆



2 品目動向(対前年同月比:価額ベース)

【輸 出】

(増加)

鉱物性タール及び粗製薬品 10億57百万円(前年同月比 166.5%)

【輸 入】

(増加)

石炭

44億11百万円(前年同月比 238.8%)

(減少)

有機化合物 30億57百万円(前年同月比 82.1%)

(減少)

原油及び粗油

177億26百万円(前年同月比 39.7%)

3 主要品目別輸出額表

(単位:千円、%)

品 名	当 月						
	数 量	単位	前年同月比	価額	前年同月比	構成比	主要輸出国
総 額				8,137,617	94.1	100.0	
元素及び化合物				3,199,211	83.2	39.3	大韓民国
有機化合物				3,057,054	82.1	37.6	
無機化合物	1,124	MT	67.1	142,157	114.4	1.7	
鉱物性タール及び粗製薬品	13,892	MT	221.2	1,057,259	166.5	13.0	中華人民共和国
肥料	14,000	MT	65.1	179,815	71.9	2.2	
プラスチック	4,174	MT	90.3	1,521,537	85.0	18.7	中華人民共和国
非金属鉱物製品				659,372	155.0	8.1	
セメント	86,056	MT	154.5	421,301	180.3	5.2	シンガポール
鉄鋼	13,865	MT	122.7	536,834	89.6	6.6	大韓民国
一般機械				918,370	86.4	11.3	
金属加工機械				203,000	24.7	2.5	
その他				65,219		0.8	

4 主要品目別輸入額表

(単位:千円、%)

品 名	当 月						
	数 量	単位	前年同月比	価額	前年同月比	構成比	主要輸入国
総 額				24,206,794	50.5	100.0	
魚介類及び同調製品	—	MT	—	—	—	—	
果実及び野菜	—	KG	—	—	—	—	
粗鉱物	3,636	MT	25.4	134,769	68.0	0.6	
りん鉱石	—	MT	—	—	—	—	
塩	—	MT	全減	—	全減	—	
ほたる石	3,636	MT	99.8	134,769	105.1	0.6	
金属鉱及びびくず	—	MT	全減	—	全減	—	
石炭・コークス及びれん炭	494,377	MT	279.4	4,410,905	238.8	18.2	
石炭	494,377	MT	279.4	4,410,905	238.8	18.2	オーストラリア
石油及び同製品				17,725,761	39.6	73.2	
原油及び粗油	485,088	KL	76.5	17,725,761	39.7	73.2	サウジアラビア
石油コークス	—	MT	全減	—	全減	—	
元素及び化合物				1,149,705	164.5	4.7	
有機化合物				985,928	146.2	4.1	
無機化合物	10,204	MT	10,003.9	163,777	671.9	0.7	
肥料	12,645	MT	225.8	649,735	209.0	2.7	
カリ肥料	9,605	MT	2825.0	464,475	1983.7	1.9	
鉄鋼	61	MT	152.5	6,610	140.8	0.0	
銑鉄	—	MT	—	—	—	—	
非鉄金属	—	MT	—	—	—	—	
一般機械				15,520	33.9	0.1	
その他				113,789		0.5	

5 主要地域の動向(対前年同月比:価額ベース)

【輸 出】

(増加)

アメリカ合衆国 9億57百万円(前年同月比 211.5%)

(減少)

中華人民共和国 19億14百万円(前年同月比 80.0%)

【輸 入】

(増加)

アラブ首長国連邦 60億21百万円(前年同月比 全増)

(減少)

サウジアラビア 99億74百万円(前年同月比 22.3%)

6 地域(国)別輸出入額表

(単位:千円、%)

区 分		輸 出			輸 入		
		価 額	前年同月比	構成比	価 額	前年同月比	構成比
総 額		8,137,617	94.1	100.0	24,206,794	50.5	100.0
アジア	アジア	6,396,331	97.8	78.6	1,611,270	135.8	6.7
	大韓民国	2,841,990	111.4	34.9	498,644	2,086.6	2.1
	中華人民共和国	1,914,145	80.0	23.5	567,618	104.9	2.3
	台湾	310,349	60.7	3.8	14,056	16.4	0.1
	香港	287,295	66.1	3.5	—	—	—
	ベトナム	293,522	798.5	3.6	2,192	全増	0.0
	タイ	63,254	29.9	0.8	—	—	—
	シンガポール	329,984	7,629.7	4.1	1,265	全増	0.0
	マレーシア	11,487	63.7	0.1	—	全減	—
	ブルネイ	94,515	全増	1.2	—	—	—
	フィリピン	100,914	39.6	1.2	—	—	—
	インドネシア	31,955	233.6	0.4	527,495	109.6	2.2
	インド	116,921	108.5	1.4	—	全減	—
	(ASEAN)	925,631	171.7	11.4	530,952	109.9	2.2
	(アジアNIEs)	3,769,618	107.7	46.3	513,965	469.2	2.1
	大洋州	28,213	61.7	0.3	3,368,308	246.7	13.9
	オーストラリア	16,435	54.2	0.2	3,368,308	246.7	13.9
	ニュージーランド	11,778	76.3	0.1	—	—	—
	北米	963,686	207.9	11.8	464,475	全増	1.9
	カナダ	6,997	61.8	0.1	464,475	全増	1.9
	アメリカ合衆国	956,689	211.5	11.8	—	—	—
	中南米	8,950	1.7	0.1	—	全減	—
	メキシコ	7,171	2.5	0.1	—	全減	—
	ベネズエラ	—	—	—	—	—	—
	ペルー	—	全減	—	—	—	—
	西欧	688,529	71.3	8.5	521,878	75.5	2.2
	英国	—	全減	—	—	全減	—
	オランダ	18,065	100.8	0.2	—	—	—
	ベルギー	107,025	87.1	1.3	—	全減	—
	ドイツ	14,839	35.2	0.2	518,590	77.8	2.1
	スイス	466,145	70.3	5.7	—	—	—
	スペイン	72,547	72.7	0.9	—	—	—
	中東欧・ロシア等	9,846	95.9	0.1	2,245,983	全増	9.3
	(E U)	212,476	73.4	2.6	521,878	75.5	2.2
	中東	9,202	59.4	0.1	15,994,880	35.8	66.1
	サウジアラビア	—	—	—	9,973,502	22.3	41.2
	クウェート	—	—	—	—	—	—
	オマーン	—	—	—	—	—	—
	ヨルダン	—	—	—	—	—	—
	アラブ首長国連邦	9,202	59.4	0.1	6,021,378	全増	24.9
	アフリカ	32,860	37.7	0.4	—	—	—

7 宇部港外国貿易船入港実績

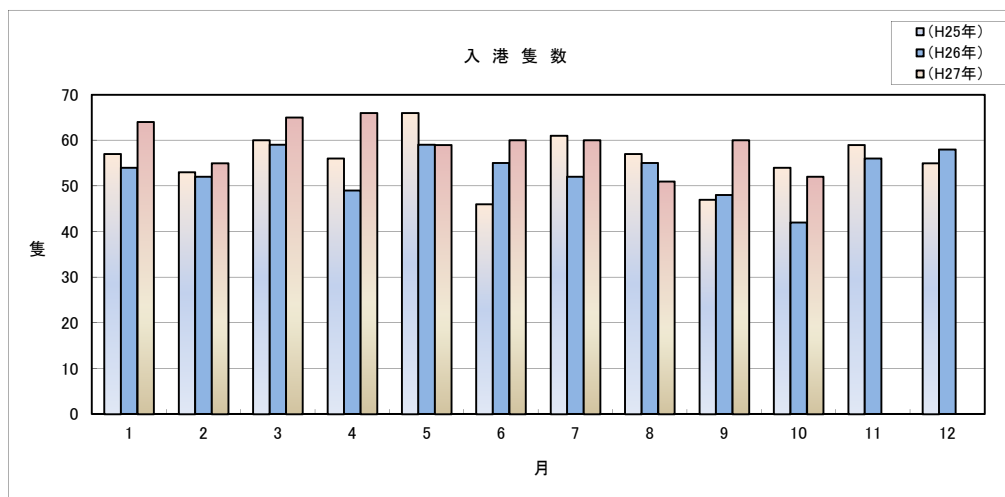
(単位:隻、トン)

国 籍	当 月		前年同月		前年同月比	
	隻数	純トン数	隻数	純トン数	隻数	純トン数
日本	1	98,108	2	192,680	50.0%	50.9%
外国	51	456,155	40	228,817	127.5%	199.4%
合計	52	554,263	42	421,497	123.8%	131.5%

(累 計)

(単位:隻、トン)

国 籍	平成27年1月～10月 累 計		平成26年1月～10月 累 計		前年同期比	
	隻数	純トン数	隻数	純トン数	隻数	純トン数
日本	18	738,943	19	1,119,890	94.7%	66.0%
外国	574	5,896,419	506	4,867,662	113.4%	121.1%
合計	592	6,635,362	525	5,987,552	112.8%	110.8%



税関イメージキャラクター

[カスタム君]

掲載内容を引用されるときは、宇部税関支署発表による旨を付記してください。

門司税関のホームページでもご覧いただけます。http://www.customs.go.jp/moji/

問 い 合 せ 先

門司税関 宇部税関支署

TEL 0836 (21) 7391

FAX 0836 (29) 1017

mailアドレス_moji-ube@customs.go.jp