

平成26年8月分 宇部税関支署管内貿易概況

(輸出：確報値、輸入：9桁速報値)

平成26年9月30日

☆ 輸出は2か月ぶりの減少、輸入は2か月ぶりの増加。

【8月の貿易動向】

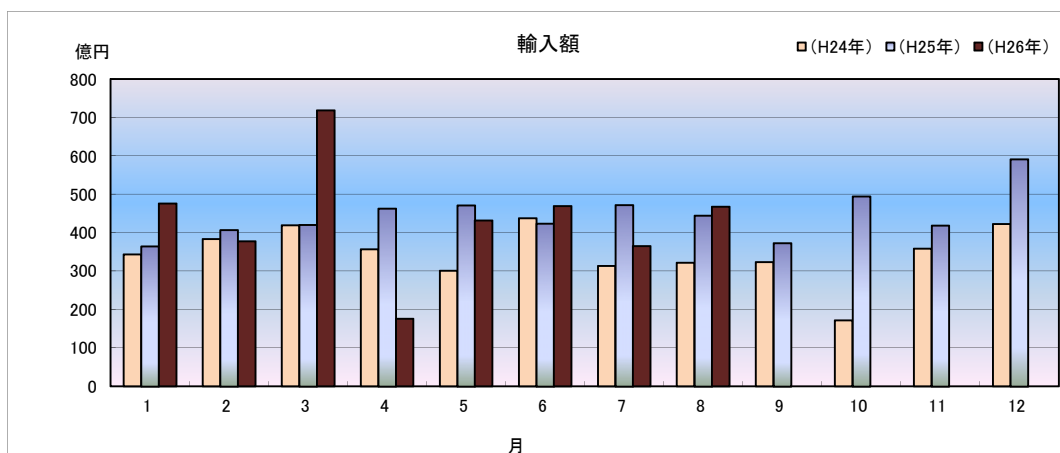
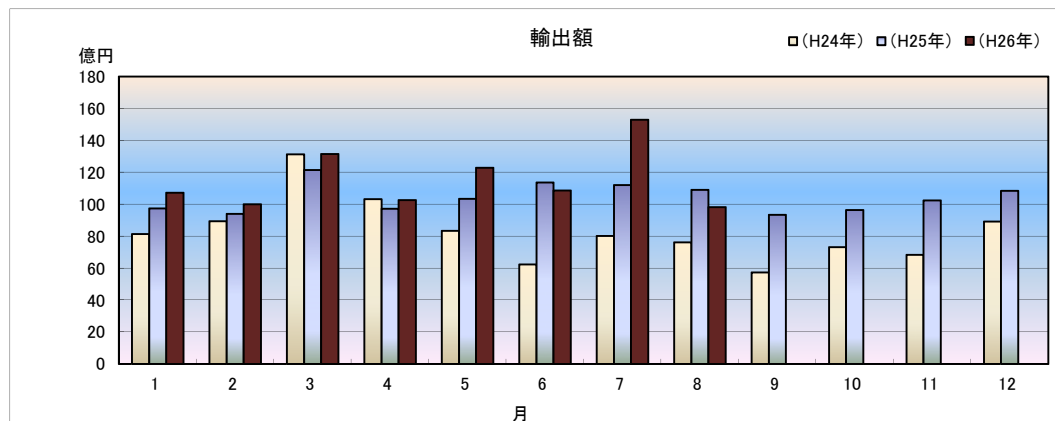
- ◎ 輸出額は、98億16百万円(前年同月比10.1%減)と2か月ぶりに減少した。
これは、有機化合物の減少が主な要因である。
- ◎ 輸入額は、467億60百万円(前年同月比5.1%増)と2か月ぶりに増加した。
これは、石炭の増加が主な要因である。

1 輸出入総額

(単位:百万円、%)

区 分	当 月	前年同月比	平成26年1月～8月 累計	前年同期比
輸 出	9,816	89.9	92,381	108.8
輸 入	46,760	105.1	347,915	100.3
差引	36,944 入超		255,534 入超	

◆宇部税関支署管内 輸出入貿易額の推移◆



2 品目動向(対前年同月比:金額ベース)

【輸 出】

(増加)
セメント

10億47百万円(前年同月比172.3%)

【輸 入】

(増加)
石炭

61億64百万円(前年同月比 218.2%)

(減少)

有機化合物

33億08百万円(前年同月比 54.6%)

(減少)

有機化合物

10億31百万円(前年同月比 75.0%)

3 主要品目別輸出額表

(単位:千円、%)

品 名	当 月						
	数 量	単位	前年同月比	価額	前年同月比	構成比	主要輸出国
総 額				9,816,241	89.9	100.0	
元素及び化合物				3,521,141	56.8	35.9	大韓民国、中華人民共和国
有機化合物				3,308,134	54.6	33.7	
無機化合物	3,181	MT	173.4	213,007	154.5	2.2	
肥料	15,060	MT	65.3	154,738	57.0	1.6	ベトナム
プラスチック	4,083	MT	97.5	1,456,768	94.5	14.8	中華人民共和国、香港
非金属鉱物製品				1,204,677	159.5	12.3	
セメント	250,140	MT	166.6	1,046,811	172.3	10.7	シンガポール
鉄鋼	17,374	MT	114.7	930,509	123.0	9.5	大韓民国
一般機械				980,039	88.9	10.0	中華人民共和国、大韓民国
金属加工機械				465,515	62.0	4.7	
荷役機械				—	全減	—	
その他				1,568,369		16.0	

4 主要品目別輸入額表

(単位:千円、%)

品 名	当 月						
	数 量	単位	前年同月比	価額	前年同月比	構成比	主要輸入国
総 額				46,759,780	105.1	100.0	
魚介類及び同調製品	—	MT	—	—	—	—	
果実及び野菜	39,680	KG	全増	8,085	全増	0.0	
粗鉱物	2,200	MT	10.5	6,347	4.4	0.0	
りん鉱石	—	MT	—	—	—	—	
塩	—	MT	全減	—	全減	—	
ほたる石	—	MT	—	—	—	—	
金属鉱及びびくず	400	MT	28.6	9,374	31.4	0.0	
石炭・コークス及びべん炭	630,126	MT	249.1	6,164,360	218.2	13.2	
石炭	630,126	MT	249.1	6,164,360	218.2	13.2	オーストラリア
石油及び同製品				39,285,248	99.3	84.0	
原油及び粗油	553,609	KL	92.1	39,285,248	99.5	84.0	サウジアラビア
石油コークス	—	MT	全減	—	全減	—	
元素及び化合物				1,063,013	72.2	2.3	
有機化合物				1,031,119	75.0	2.2	
無機化合物	127	MT	3.3	31,894	32.3	0.1	
肥料	—	MT	—	—	—	—	
カリ肥料	—	MT	—	—	—	—	
鉄鋼	—	MT	全減	—	全減	—	
銑鉄	—	MT	—	—	—	—	
非鉄金属	—	MT	全減	—	全減	—	
一般機械				44,387	55.3	0.1	
その他				178,966		0.4	

5 主要地域の動向(対前年同月比:額ベース)

【輸 出】

(増加)

スイス

7億19百万円(前年同月比 156.9%)

(減少)

大韓民国

26億07百万円(前年同月比 66.4%)

【輸 入】

(増加)

アラブ首長国連邦

59億62百万円(前年同月比 1857.3%)

(減少)

クウェート

全減

6 地域(国)別輸出入額表

(単位:千円、%)

区 分	輸 出			輸 入		
	価 額	前年同月比	構成比	価 額	前年同月比	構成比
総 額	9,816,241	89.9	100.0	46,759,780	105.1	100.0
アジア	7,936,795	92.7	80.9	2,401,945	147.7	5.1
	大韓民国	2,607,487	66.4	452,211	57.3	1.0
	中華人民共和国	2,996,712	100.0	188,969	103.1	0.4
	台湾	183,424	60.8	49,152	114.6	0.1
	香港	229,495	77.8	—	—	—
	ベトナム	325,275	152.2	—	全減	—
	タイ	123,266	91.7	—	—	—
	シンガポール	633,349	168.7	—	—	—
	マレーシア	141,285	132.0	—	全減	—
	ブルネイ	—	全減	—	—	—
	フィリピン	261,370	5,917.4	—	—	—
	インドネシア	171,834	438.2	1,702,239	435.0	3.6
	インド	98,388	103.1	9,374	31.4	0.0
	(ASEAN)	1,818,810	192.7	1,702,239	292.9	3.6
	(アジアNIEs)	3,653,755	74.6	501,363	60.2	1.1
大洋州	40,176	116.5	0.4	3,908,549	164.1	8.4
	オーストラリア	30,805	150.4	3,908,549	164.1	8.4
	ニュージーランド	9,371	67.0	—	—	—
北米	346,364	45.8	3.5	356,194	36532.7	0.8
	カナダ	12,787	234.1	355,182	全増	0.8
	アメリカ合衆国	333,577	44.4	1,012	103.8	0.0
中南米	318,622	53.5	3.2	—	—	—
	メキシコ	121,297	28.9	—	—	—
	ブラジル	15,711	176.4	—	—	—
西欧	1,053,130	117.5	10.7	609,454	88.6	1.3
	英国	2,981	全増	21,828	189.2	0.0
	オランダ	42,366	108.8	—	—	—
	ベルギー	67,380	34.7	7,613	74.9	0.0
	ドイツ	37,189	201.7	576,660	87.0	1.2
	スイス	718,900	156.9	—	—	—
	スペイン	169,327	90.8	—	—	—
中東欧・ロシア等	21,164	157.6	0.2	198,390	全増	0.4
(E U)	322,702	73.7	3.3	609,454	88.6	1.3
中東	21,339	389.3	0.2	39,285,248	98.7	84.0
	イラク	—	—	—	—	—
	サウジアラビア	—	—	33,323,357	103.5	71.3
	クウェート	—	—	—	全減	—
	オマーン	—	—	—	—	—
	ヨルダン	3,519	全増	—	—	—
	アラブ首長国連邦	17,820	325.1	5,961,891	1857.3	12.8
アフリカ	78,651	139.7	0.8	—	—	—

7 宇部港外国貿易船入港実績

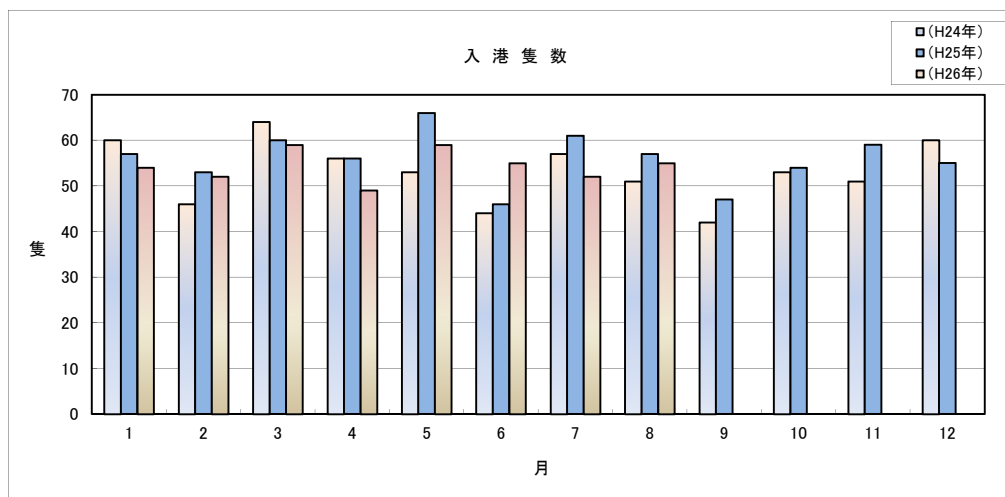
(単位:隻、トン)

国 籍	当 月		前年同月		前年同月比	
	隻数	純トン数	隻数	純トン数	隻数	純トン数
日本	1	103,974	4	220,578	25.0%	47.1%
外国	54	568,299	53	333,773	101.9%	170.3%
合計	55	672,273	57	554,351	96.5%	121.3%

(累 計)

(単位:隻、トン)

国 籍	平成26年1月～8月 累 計		平成25年1月～8月 累 計		前年同期比	
	隻数	純トン数	隻数	純トン数	隻数	純トン数
日本	14	847,788	22	1,219,198	63.6%	69.5%
外国	421	4,177,232	434	4,704,035	97.0%	88.8%
合計	435	5,025,020	456	5,923,233	95.4%	84.8%



税関イメージキャラクター

[カスタム君]

掲載内容を引用されるときは、宇部税関支署発表による旨を付記してください。

門司税関のホームページでもご覧いただけます。http://www.customs.go.jp/moji/

問 い 合 せ 先

門司税関 宇部税関支署

TEL 0836 (21) 7391

FAX 0836 (29) 1017

[mailアドレス moji-ube@customs.go.jp](mailto:moji-ube@customs.go.jp)