

平成26年6月分 宇部税関支署管内貿易概況

(輸出：確報値、輸入：9桁速報値)

平成26年8月4日

☆ 輸出は14か月ぶりの減少、輸入は3か月ぶりの増加。

【6月の貿易動向】

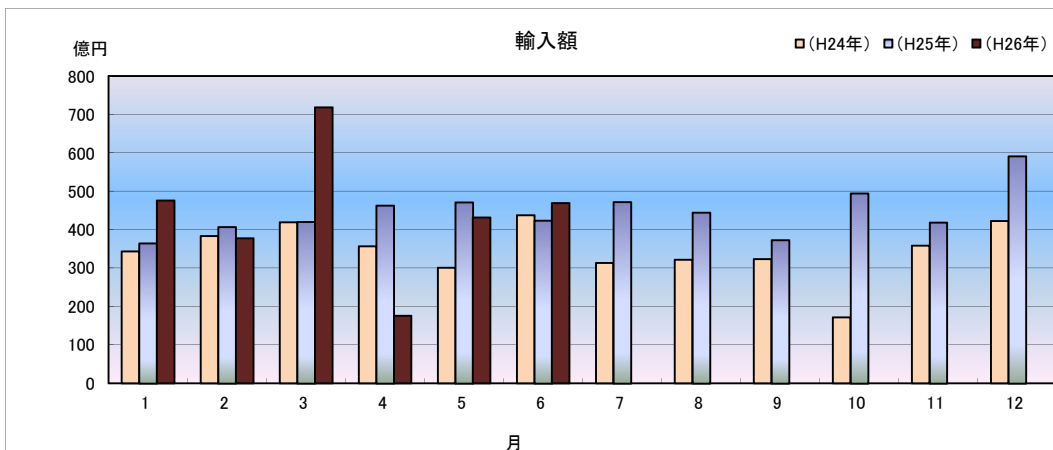
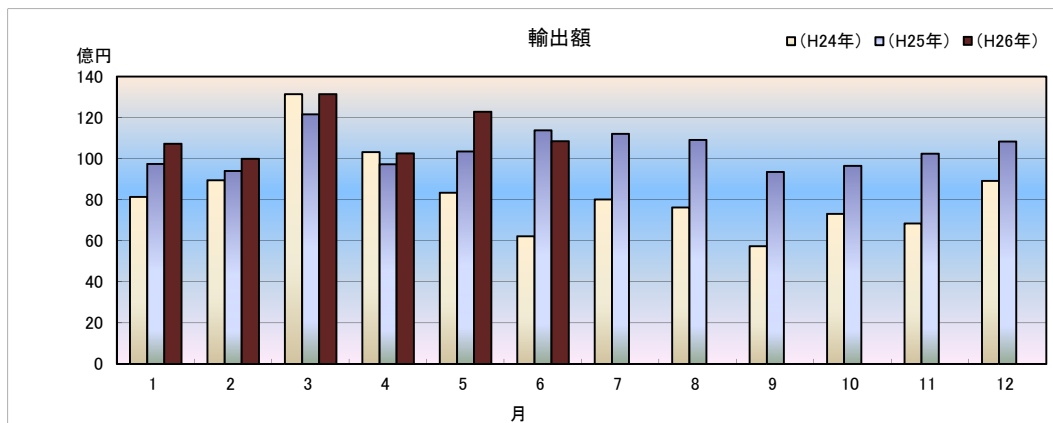
- ◎ 輸出額は、108億59百万円(前年同月比4.6%減)と14か月ぶりに減少した。
これは、一般機械等の減少が主な要因である。
- ◎ 輸入額は、468億94百万円(前年同月比10.7%増)と3か月ぶりに増加した。
これは、原油及び粗油の増加が主な要因である。

1 輸出入総額

(単位:百万円、%)

区 分	当 月	前年同月比	平成26年1月～6月 累計	前年同期比
輸 出	10,859	95.4	67,275	107.1
輸 入	46,894	110.7	264,646	103.8
差引	36,035 入超		197,372 入超	

◆宇部税関支署管内 輸出入貿易額の推移◆



2 品目動向(対前年同月比:金額ベース)

【輸 出】

(増加)

セメント 10億14百万円(前年同月比170.8%)

【輸 入】

(増加)

原油及び粗油 411億86百万円(前年同月比115.7%)

(減少)

一般機械 6億90百万円(前年同月比28.4%)

(減少)

石炭 27億29百万円(前年同月比68.0%)

3 主要品目別輸出額表

(単位:千円、%)

品 名	当 月						
	数 量	単位	前年同月比	価額	前年同月比	構成比	主要輸出国
総 額				10,858,544	95.4	100.0	
元素及び化合物				5,522,574	106.2	50.9	中華人民共和国、大韓民国
有機化合物				5,374,040	105.3	49.5	
無機化合物	2,093	MT	271.1	148,534	155.0	1.4	
肥料	6,620	MT	27.5	68,028	16.3	0.6	フィジー
プラスチック	4,229	MT	96.4	1,622,033	98.3	14.9	中華人民共和国、アメリカ合衆国
非金属鉱物製品				1,203,960	163.8	11.1	
セメント	238,346	MT	170.6	1,014,118	170.8	9.3	シンガポール
鉄鋼	3,752	MT	32.5	205,955	32.9	1.9	大韓民国
一般機械				690,426	28.4	6.4	アメリカ合衆国、大韓民国
金属加工機械				555,492	36.6	5.1	
荷役機械				—	—	—	
その他				1,545,568		14.2	

4 主要品目別輸入額表

(単位:千円、%)

品 名	当 月						
	数 量	単位	前年同月比	価額	前年同月比	構成比	主要輸入国
総 額				46,893,602	110.7	100.0	
魚介類及び同調製品	22	MT	91.7	8,150	102.6	0.0	
果実及び野菜	—	KG	全減	—	全減	—	
粗鉱物	30,500	MT	130.3	173,123	127.9	0.4	
りん鉱石	—	MT	—	—	—	—	
塩	21,300	MT	100.0	133,935	103.8	0.3	
ほたる石	—	MT	—	—	—	—	
金属鉱及びびくず	200	MT	16.7	4,727	18.0	0.0	
石炭・コークス及びれん炭	285,191	MT	75.0	2,728,872	68.0	5.8	
石炭	285,191	MT	75.0	2,728,872	68.0	5.8	オーストラリア
石油及び同製品				42,484,525	119.4	90.6	
原油及び粗油	586,426	KL	107.2	41,185,844	115.7	87.8	サウジアラビア
石油コークス	100,213	MT	全増	1,298,681	全増	2.8	
元素及び化合物				670,346	44.6	1.4	
有機化合物				632,858	44.2	1.3	
無機化合物	197	MT	9.2	37,488	54.4	0.1	
肥料	11,066	MT	55.2	574,080	58.3	1.2	
カリ肥料	—	MT	全減	—	全減	—	
鉄鋼	3,320	MT	2,371.4	137,633	863.1	0.3	
銑鉄	3,300	MT	全増	134,915	全増	0.3	
非鉄金属	—	MT	—	—	—	—	
一般機械				43,238	49.5	0.1	
その他				68,908		0.2	

5 主要地域の動向(対前年同月比:額ベース)

【輸 出】

(増加)

中華人民共和国 41億19百万円(前年同月比137.4%)

(減少)

タイ 45百万円(前年同月比7.2%)

オーストラリア 5百万円(前年同月比0.8%)

【輸 入】

(増加)

オマーン 110億86百万円(前年同月比 全増)

(減少)

アラブ首長国連邦 全減

6 地域(国)別輸出入額表

(単位:千円、%)

区 分	輸 出			輸 入		
	価 額	前年同月比	構成比	価 額	前年同月比	構成比
総 額	10,858,544	95.4	100.0	46,893,602	110.7	100.0
アジア	9,521,058	107.2	87.7	1,037,582	50.2	2.2
大韓民国	3,458,973	97.3	31.9	407,661	51.3	0.9
中華人民共和国	4,118,910	137.4	37.9	203,135	81.1	0.4
台湾	694,796	357.8	6.4	50,582	130.4	0.1
香港	225,112	80.2	2.1	—	—	—
ベトナム	25,660	6.0	0.2	14,572	全増	0.0
タイ	45,313	7.2	0.4	39,188	全増	0.1
シンガポール	556,034	106.3	5.1	—	—	—
マレーシア	253,090	628.2	2.3	1,439	0.6	0.0
ブルネイ	74,344	105.2	0.7	—	—	—
フィリピン	3,475	120.2	0.0	—	—	—
インドネシア	10,181	8.0	0.1	316,278	43.3	0.7
インド	53,895	138.8	0.5	4,727	18.0	0.0
(ASEAN)	968,097	53.2	8.9	371,477	38.9	0.8
(アジアNIEs)	4,934,915	108.4	45.4	458,243	55.0	1.0
大洋州	85,676	14.8	0.8	2,398,022	93.3	5.1
オーストラリア	4,823	0.8	0.0	2,398,022	93.3	5.1
ニュージーランド	13,639	145.0	0.1	—	—	—
北米	766,491	107.3	7.1	1,203,144	133.9	2.6
カナダ	1,728	1.5	0.0	—	全減	—
アメリカ合衆国	764,763	127.7	7.0	1,203,144	380.2	2.6
中南米	17,770	6.5	0.2	133,935	103.8	0.3
メキシコ	13,950	5.7	0.1	133,935	103.8	0.3
ブラジル	3,820	14.9	0.0	—	—	—
西欧	200,374	23.6	1.8	226,080	55.3	0.5
英国	2,148	全増	0.0	—	全減	—
オランダ	21,737	全増	0.2	—	—	—
ベルギー	98,757	63.0	0.9	5,170	全増	0.0
ドイツ	23,735	102.0	0.2	216,462	55.1	0.5
スイス	—	全減	—	—	—	—
スペイン	53,997	41.4	0.5	—	—	—
中東欧・ロシア等	5,904	34.5	0.1	3,076,374	427.0	6.6
(E U)	200,374	61.9	1.8	226,080	55.3	0.5
中東	19,931	180.8	0.2	38,818,465	109.1	82.8
イラク	—	—	—	—	—	—
サウジアラビア	—	—	—	27,732,303	90.8	59.1
クウェート	—	—	—	—	—	—
オマーン	—	—	—	11,086,162	全増	23.6
ヨルダン	—	—	—	—	—	—
アラブ首長国連邦	19,931	180.8	0.2	—	全減	—
アフリカ	241,340	477.7	2.2	—	—	—

7 宇部港外国貿易船入港実績

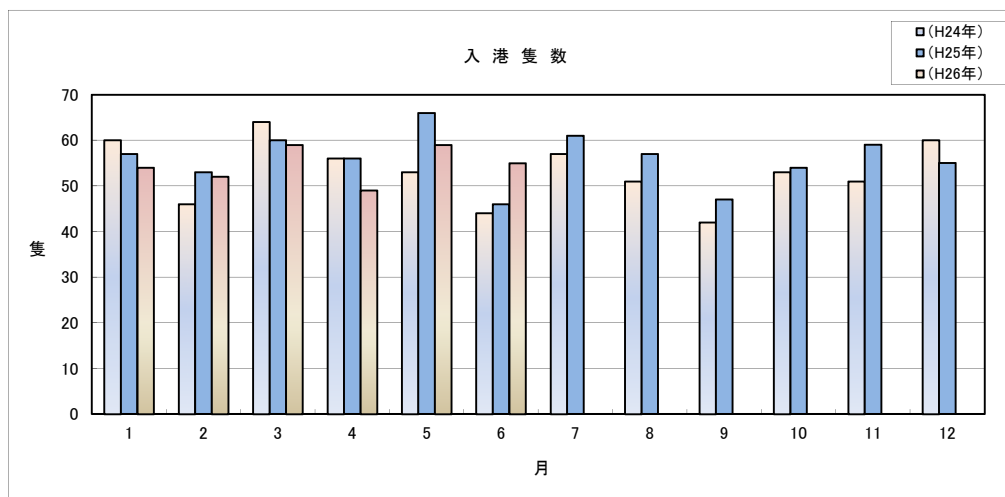
(単位:隻、トン)

国 籍	当 月		前年同月		前年同月比	
	隻数	純トン数	隻数	純トン数	隻数	純トン数
日本	3	219,889	2	122,022	150.0%	180.2%
外国	52	491,915	44	545,184	118.2%	90.2%
合計	55	711,804	46	667,206	119.6%	106.7%

(累 計)

(単位:隻、トン)

国 籍	平成26年1月～6月 累 計		平成25年1月～6月 累 計		前年同期比	
	隻数	純トン数	隻数	純トン数	隻数	純トン数
日本	12	717,149	17	997,659	70.6%	71.9%
外国	316	3,126,734	321	3,639,755	98.4%	85.9%
合計	328	3,843,883	338	4,637,414	97.0%	82.9%



税関イメージキャラクター

[カスタム君]

掲載内容を引用されるときは、宇部税関支署発表による旨を付記してください。

門司税関のホームページでもご覧いただけます。http://www.customs.go.jp/moji/

問 い 合 せ 先

門司税関 宇部税関支署

TEL 0836 (21) 7391

FAX 0836 (29) 1017

mailアドレス_moji-ube@customs.go.jp