

平成26年2月分 宇部税関支署管内貿易概況

平成26年4月2日

☆ 輸出は10か月連続の増加、輸入は8か月ぶりの減少

【2月の貿易動向】

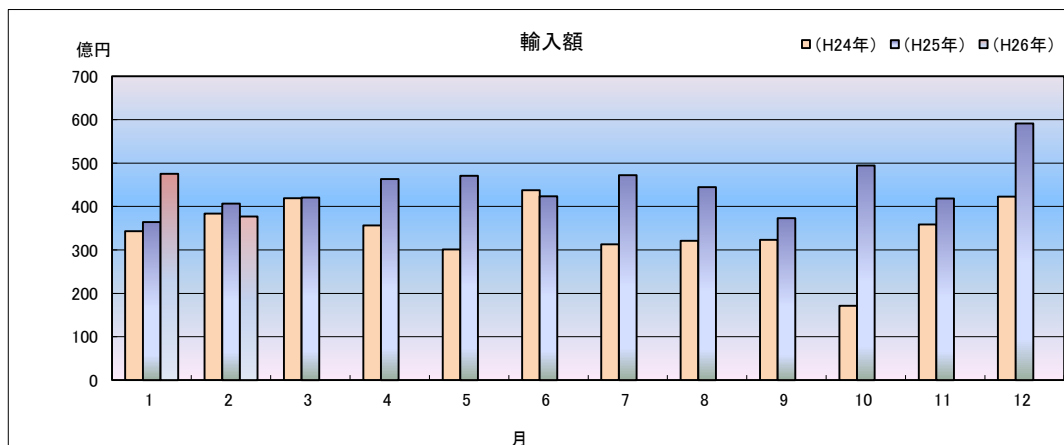
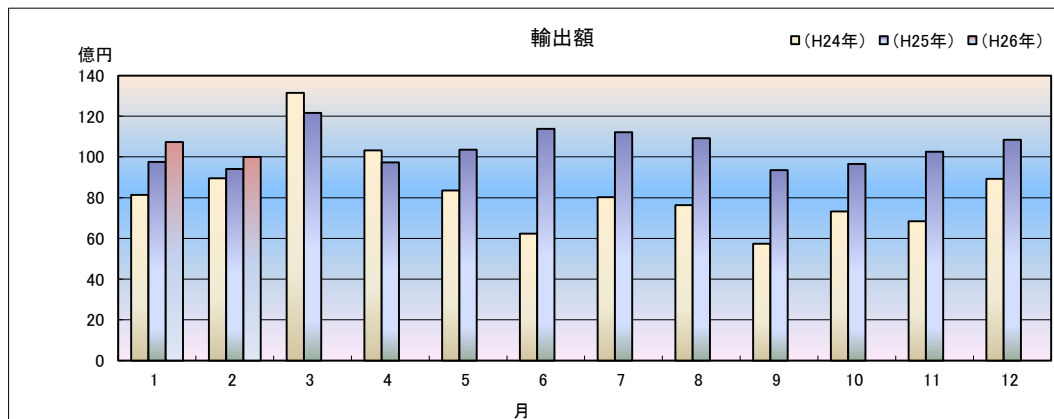
- ◎ 輸出額は、100億1百万円(前年同月比6.3%増)と10か月連続で増加した。
これは、金属加工機械、有機化合物の増加が主な要因である。
- ◎ 輸入額は、377億18百万円(前年同月比7.3%減)と8か月ぶりに減少した。
これは、大宗品の原油及び粗油の減少が主な要因である。

1 輸出入総額

(単位:百万円、%)

区 分	当 月	前年同月比	平成26年1月～2月 累計	前年同期比
輸 出	10,001	106.3	20,732	108.2
輸 入	37,718	92.7	85,276	110.6
差引	27,717 入超		64,544 入超	

◆宇部税関支署管内 輸出入貿易額の推移◆



2 品目動向(対前年同月比:金額ベース)

【輸 出】

(増加)

金属加工機械 10億76百万円(前年同月比218.8%)

有機化合物 50億36百万円(前年同月比105.3%)

【輸 入】

(増加)

石炭 47億70百万円(前年同月比150.7%)

(減少)

肥料 2億6百万円(前年同月比53.9%)

(減少)

原油及び粗油 307億23百万円(前年同月比87.4%)

有機化合物 5億33百万円(前年同月比34.2%)

3 主要品目別輸出額表

(単位:千円、%)

品 名	当 月						
	数 量	単位	前年同月比	価額	前年同月比	構成比	主要輸出国
総 額				10,001,158	106.3	100.0	
元素及び化合物				5,201,310	105.9	52.0	大韓民国、中華人民共和国
有機化合物				5,035,854	105.3	50.4	
無機化合物	1,954	MT	189.5	165,456	125.5	1.7	
肥料	16,040	MT	73.5	206,129	53.9	2.1	ベトナム
プラスチック	4,612	MT	110.5	1,699,617	106.9	17.0	中華人民共和国、香港
非金属鉱物製品				791,471	94.2	7.9	
セメント	132,080	MT	70.0	563,146	82.4	5.6	シンガポール
鉄鋼	11,396	MT	72.2	646,613	87.3	6.5	大韓民国
一般機械				1,427,812	164.8	14.3	中華人民共和国、メキシコ
金属加工機械				1,076,441	218.8	10.8	
荷役機械				—	全減	—	
その他				28,206		0.2	

4 主要品目別輸入額表

(単位:千円、%)

品 名	当 月						
	数 量	単位	前年同月比	価額	前年同月比	構成比	主要輸入国
総 額				37,717,969	92.7	100.0	
魚介類及び同調製品	70	MT	全増	10,923	全増	0.0	
果実及び野菜	—	KG	—	—	—	—	
粗鉱物	22,148	MT	208.0	130,324	220.6	0.3	
りん鉱石	—	MT	—	—	—	—	
塩	19,150	MT	179.8	121,990	206.5	0.3	
ほたる石	—	MT	—	—	—	—	
金属鉱及びびくず	—	MT	—	—	—	—	
石炭・コークス及びれん炭	435,250	MT	140.6	4,769,664	150.7	12.6	
石炭	435,250	MT	140.6	4,769,664	150.7	12.6	オーストラリア
石油及び同製品				31,783,331	90.4	84.3	
原油及び粗油	432,106	KL	80.3	30,722,898	87.4	81.5	サウジアラビア
石油コークス	81,867	MT	全増	1,060,433	全増	2.8	
元素及び化合物				547,803	33.4	1.5	
有機化合物				533,222	34.2	1.4	
無機化合物	38	MT	1.1	14,581	17.5	0.0	
肥料	5,159	MT	47.3	249,751	41.4	0.7	
カリ肥料	160	MT	全増	6,071	全増	0.0	
鉄鋼	3,290	MT	1,827.8	149,946	854.7	0.4	
銑鉄	3,250	MT	全増	145,488	全増	0.4	
非鉄金属	—	MT	—	—	—	—	
一般機械				43,209	214.2	0.1	
その他				33,018		0.1	

5 主要地域の動向(対前年同月比:額ベース)

【輸 出】

(増加)

メキシコ 4億93百万円(全増)
中華人民共和国 29億80百万円(前年同月比118.7%)

(減少)

フィリピン 1百万円(前年同月比0.5%)

【輸 入】

(増加)

サウジアラビア 267億38百万円(前年同月比113.7%)

(減少)

クウェート 全減

6 地域(国)別輸出入額表

(単位:千円、%)

区 分	輸 出			輸 入		
	価 額	前年同月比	構成比	価 額	前年同月比	構成比
総 額	10,001,158	106.3	100.0	37,717,969	92.7	100.0
アジア	7,444,480	103.8	74.4	1,217,423	43.1	3.2
	大韓民国	3,020,892	98.5	12,028	1.4	0.0
	中華人民共和国	2,980,077	118.7	138,542	641.8	0.4
	台湾	203,017	97.9	47,523	179.3	0.1
	香港	345,068	127.6	—	—	—
	ベトナム	224,152	2,832.3	—	—	—
	タイ	37,235	14.9	—	—	—
	シンガポール	205,339	58.0	—	—	—
	マレーシア	118,794	116.5	1,356	全増	0.0
	ブルネイ	75,109	121.1	—	—	—
	フィリピン	1,306	0.5	—	—	—
	インドネシア	18,250	114.5	1,017,974	53.1	2.7
	インド	213,318	318.8	—	—	—
	(ASEAN)	680,185	65.0	1,019,330	53.1	2.7
	(アジアNIEs)	3,774,316	96.8	59,551	6.7	0.2
大洋州	35,482	29.9	0.4	3,404,364	273.0	9.0
	オーストラリア	14,782	29.8	3,404,364	273.0	9.0
	ニュージーランド	20,700	149.6	—	—	—
北米	790,613	85.1	7.9	1,060,433	81.7	2.8
	カナダ	11,503	103.3	—	—	—
	アメリカ合衆国	779,110	84.9	1,060,433	81.7	2.8
中南米	676,840	450.0	6.8	121,990	206.5	0.3
	メキシコ	493,123	全増	121,990	206.5	0.3
	ブラジル	13,375	163.7	—	—	—
西欧	958,278	101.4	9.6	540,406	510.6	1.4
	英国	—	全減	12,163	全増	0.0
	オランダ	84,652	27,395.5	—	—	—
	ベルギー	113,703	64.3	—	—	—
	ドイツ	18,041	652.5	526,149	510.2	1.4
	スイス	608,703	104.8	—	—	—
	スペイン	130,710	73.1	—	—	—
中東欧・ロシア等	10,742	47.7	0.1	4,635,190	175.0	12.3
(E U)	353,086	97.7	3.5	540,406	510.6	1.4
中東	17,517	144.0	0.2	26,738,163	82.3	70.9
	イラク	—	—	—	—	—
	サウジアラビア	—	—	26,738,163	113.7	70.9
	クウェート	—	—	—	全減	—
	オマーン	—	—	—	—	—
	ヨルダン	—	—	—	—	—
	アラブ首長国連邦	17,517	144.0	—	—	—
アフリカ	67,206	108.2	0.7	—	—	—

7 宇部港外国貿易船入港実績

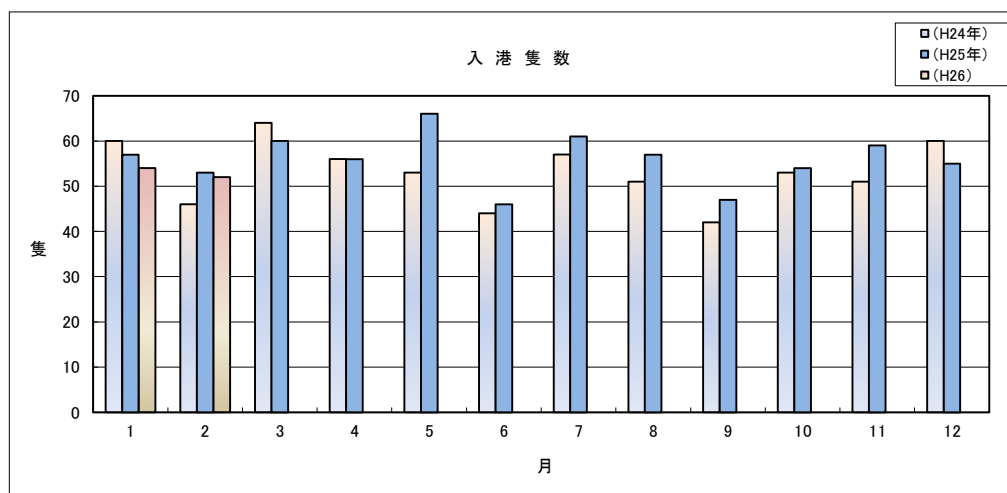
(単位:隻、トン)

国 籍	当 月		前年同月		前年同月比	
	隻数	純トン数	隻数	純トン数	隻数	純トン数
日本	4	225,152	2	125,182	200.0%	179.9%
外国	48	542,604	51	551,273	94.1%	98.4%
合計	52	767,756	53	676,455	98.1%	113.5%

(累 計)

(単位:隻、トン)

国 籍	平成26年1月～2月 累 計		平成25年1月～2月 累 計		前年同期比	
	隻数	純トン数	隻数	純トン数	隻数	純トン数
日本	4	225,152	4	324,097	100.0%	69.5%
外国	102	1,120,345	106	1,061,168	96.2%	105.6%
合計	106	1,345,497	110	1,385,265	96.4%	97.1%



税関イメージキャラクター

【カスタム君】

掲載内容を引用されるときは、宇部税関支署発表による旨を付記してください。
門司税関のホームページでもご覧いただけます。<http://www.customs.go.jp/moji/>

問 い 合 せ 先

門司税関 宇部税関支署

TEL 0836 (21) 7391

FAX 0836 (29) 1017

mailアドレス_moji-u-be@customs.go.jp