

# 平成26年1月分 宇部税関支署管内貿易概況

平成26年3月4日

## ☆ 輸出は9か月連続の増加、輸入は7か月連続の増加

### 【1月の貿易動向】

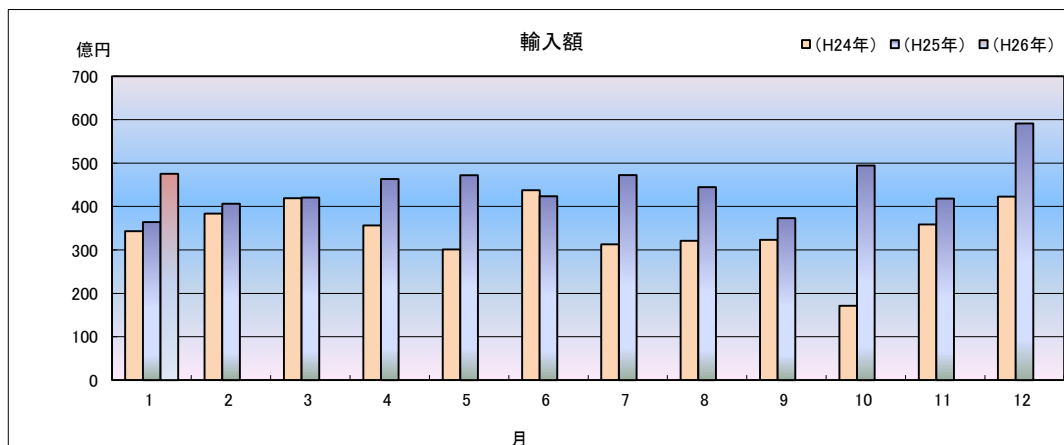
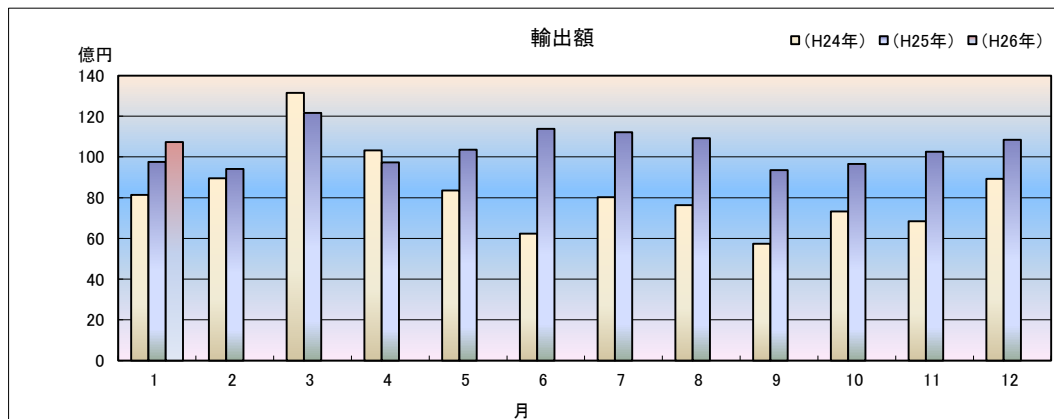
- ◎ 輸出額は、107億31百万円(前年同月比10.0%増)と9か月連続で増加した。  
これは、有機化合物、プラスチックの増加が主な要因である。
- ◎ 輸入額は、475億58百万円(前年同月比30.5%増)と7か月連続で増加した。  
これは、大宗品の原油及び粗油の増加が主な要因である。

## 1 輸出入総額

(単位:百万円、%)

区 分	当 月	前年同月比	平成26年1月 累計	前年同期比
輸 出	10,731	110.0	10,731	110.0
輸 入	47,558	130.5	47,558	130.5
差引	36,827 入超		36,827 入超	

### ◆宇部税関支署管内 輸出入貿易額の推移◆



## 2 品目動向(対前年同月比:金額ベース)

### 【輸 出】

(増加)

有機化合物 62億94百万円(前年同月比112.3%)

プラスチック 15億54百万円(前年同月比114.9%)

### 【輸 入】

(増加)

原油及び粗油 433億17百万円(前年同月比138.3%)

(減少)

セメント 5億60百万円(前年同月比70.5%)

(減少)

有機化合物 6億65百万円(前年同月比39.5%)

## 3 主要品目別輸出額表

(単位:千円、%)

品 名	当 月						
	数 量	単位	前年同月比	価額	前年同月比	構成比	主要輸出国
<b>総 額</b>				<b>10,731,167</b>	<b>110.0</b>	<b>100.0</b>	
元素及び化合物				6,425,983	112.2	59.9	中華人民共和国、大韓民国
有機化合物				6,294,189	112.3	58.7	
無機化合物	1,696	MT	123.6	131,794	107.6	1.2	
肥料	31,000	MT	134.4	342,655	85.9	3.2	ベトナム
プラスチック	3,960	MT	112.8	1,554,267	114.9	14.5	中華人民共和国、香港
非金属鉱物製品				772,183	82.9	7.2	
セメント	127,580	MT	54.5	560,217	70.5	5.2	シンガポール
鉄鋼	13,366	MT	86.3	752,204	108.0	7.0	大韓民国
一般機械				617,898	104.1	5.8	ベトナム
金属加工機械				374,638	112.4	3.5	
荷役機械				—	全減	—	
その他				265,977		2.4	

## 4 主要品目別輸入額表

(単位:千円、%)

品 名	当 月						
	数 量	単位	前年同月比	価額	前年同月比	構成比	主要輸入国
<b>総 額</b>				<b>47,558,179</b>	<b>130.5</b>	<b>100.0</b>	
魚介類及び同調製品	43	MT	86.0	6,997	94.3	0.0	
果実及び野菜	—	KG	—	—	—	—	
粗鉱物	6,721	MT	106.5	148,949	112.0	0.3	
りん鉱石	—	MT	—	—	—	—	
塩	3,000	MT	全増	19,512	全増	0.0	
ほたる石	3,721	MT	90.6	129,437	101.6	0.3	
金属鉱及びびくず	2,230	MT	全増	93,813	全増	0.2	
石炭・コークス及びれん炭	237,171	MT	101.6	2,603,482	116.8	5.5	
石炭	237,171	MT	101.6	2,603,482	116.8	5.5	オーストラリア
石油及び同製品				43,317,133	135.6	91.1	
原油及び粗油	578,302	KL	113.4	43,317,133	138.3	91.1	サウジアラビア、クウェート
石油コークス	—	MT	全減	—	全減	—	
元素及び化合物				722,328	42.5	1.5	
有機化合物				665,383	39.5	1.4	
無機化合物	2,087	MT	2,898.6	56,945	403.6	0.1	
肥料	8,158	MT	398.0	381,585	406.9	0.8	
カリ肥料	40	MT	全増	2,582	全増	0.0	
鉄鋼	82	MT	102.5	10,580	136.0	0.0	
銑鉄	—	MT	—	—	—	—	
非鉄金属	734	MT	76.0	164,019	87.2	0.3	
一般機械				74,580	331.4	0.2	
その他				34,713		0.1	

## 5 主要地域の動向(対前年同月比:額ベース)

### 【輸 出】

(増加)

大韓民国 50億40百万円(前年同月比196.9%)

(減少)

中華人民共和国 23億32百万円(前年同月比71.1%)

### 【輸 入】

(増加)

サウジアラビア 330億69百万円(前年同月比132.0%)

クウェート 102億48百万円(前年同月比163.2%)

(減少)

アメリカ合衆国 1百万円(前年同月比0.1%)

## 6 地域(国)別輸出入額表

(単位:千円、%)

区 分	輸 出			輸 入		
	価 額	前年同月比	構成比	価 額	前年同月比	構成比
総 額	10,731,167	110.0	100.0	47,558,179	130.5	100.0
アジア	9,222,438	115.8	85.9	1,046,267	93.1	2.2
	大韓民国	5,039,740	196.9	33,242	3.9	0.1
	中華人民共和国	2,331,882	71.7	330,176	138.8	0.7
	台湾	128,205	26.8	41,150	187.8	0.1
	香港	319,251	209.1	93,813	全増	0.2
	ベトナム	526,222	114.8	—	—	—
	タイ	80,353	176.4	—	—	—
	シンガポール	400,226	62.5	—	—	—
	マレーシア	110,944	45.3	261,226	5,017.8	0.5
	ブルネイ	70,442	134.5	—	—	—
	フィリピン	94,453	10,529.9	—	—	—
	インドネシア	16,588	128.5	286,660	全増	0.6
	インド	104,132	161.2	—	—	—
	(ASEAN)	1,299,228	89.3	547,886	10,524.1	1.2
	(アジアNIEs)	5,887,422	153.6	168,205	19.1	0.4
大洋州	15,427	21.8	0.1	1,948,323	114.2	4.1
	オーストラリア	—	全減	1,948,323	114.2	4.1
	ニュージーランド	15,427	54.8	—	—	—
北米	648,659	78.2	6.0	1,043	0.1	0.0
	カナダ	7,291	100.8	—	—	—
	アメリカ合衆国	641,368	78.0	1,043	0.1	0.0
中南米	43,524	282.9	0.4	388,011	全増	0.8
	メキシコ	—	—	19,512	全増	0.0
	ブラジル	38,673	352.8	—	—	—
西欧	717,133	88.9	6.7	693,383	173.1	1.5
	英国	3,033	125.5	24,797	267.4	0.1
	オランダ	47,315	103.2	—	—	—
	ベルギー	83,480	70.2	—	—	—
	ドイツ	25,857	85.3	657,722	169.7	1.4
	スイス	339,822	68.2	—	—	—
	スペイン	204,164	187.4	—	—	—
中東欧・ロシア等	2,858	14.0	0.0	—	全減	—
(E U)	363,849	117.4	3.4	693,383	173.1	1.5
中東	8,888	73.9	0.1	43,481,152	137.9	91.4
	イラク	—	—	—	—	—
	サウジアラビア	—	—	33,068,780	132.0	69.5
	クウェート	—	—	10,248,353	163.2	21.5
	オマーン	—	—	—	—	—
	ヨルダン	—	—	—	—	—
	アラブ首長国連邦	8,888	73.9	164,019	87.2	0.3
アフリカ	72,240	182.9	0.7	—	—	—

## 7 宇部港外国貿易船入港実績

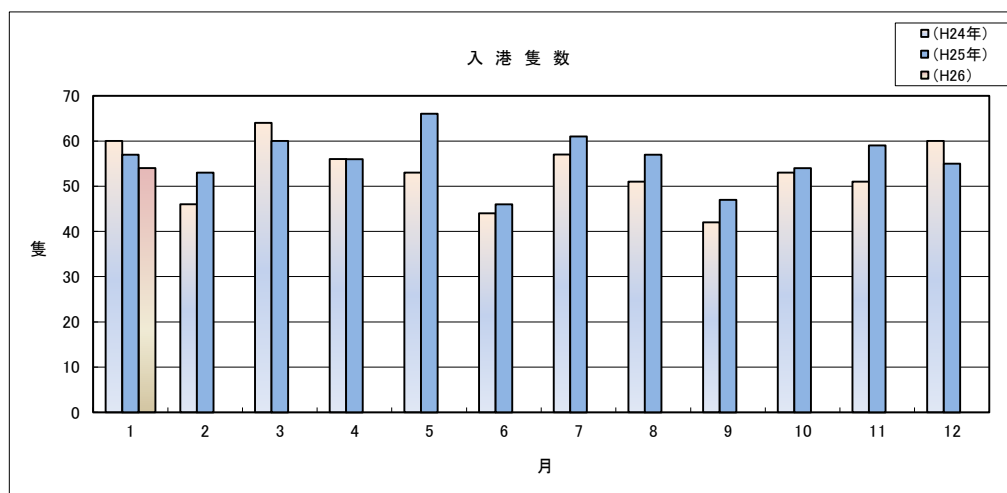
(単位:隻、トン)

国 籍	当 月		前年同月		前年同月比	
	隻数	純トン数	隻数	純トン数	隻数	純トン数
日本	-	-	2	198,915	全減	全減
外国	54	577,741	55	509,895	98.2%	113.3%
合計	54	577,741	57	708,810	94.7%	81.5%

### (累 計)

(単位:隻、トン)

国 籍	平成26年1月 累 計		平成25年 累計		前年同期比	
	隻数	純トン数	隻数	純トン数	隻数	純トン数
日本	-	-	2	198,915	全減	全減
外国	54	577,741	55	509,895	98.2%	113.3%
合計	54	577,741	57	708,810	94.7%	81.5%



税関イメージキャラクター

[カスタム君]

掲載内容を引用されるときは、宇部税関支署発表による旨を付記してください。  
門司税関のホームページでもご覧いただけます。http://www.customs.go.jp/moji/

問 い 合 せ 先

門司税関 宇部税関支署

TEL 0836 (21) 7391

FAX 0836 (29) 1017

[mailアドレス moji-ube@customs.go.jp](mailto:moji-ube@customs.go.jp)