

平成26年11月分 宇部税関支署管内貿易概況

(輸出：確報値、輸入：9桁速報値)

平成27年1月5日

☆ 輸出は4か月ぶりの増加、輸入は3か月連続の減少。

【12月の貿易動向】

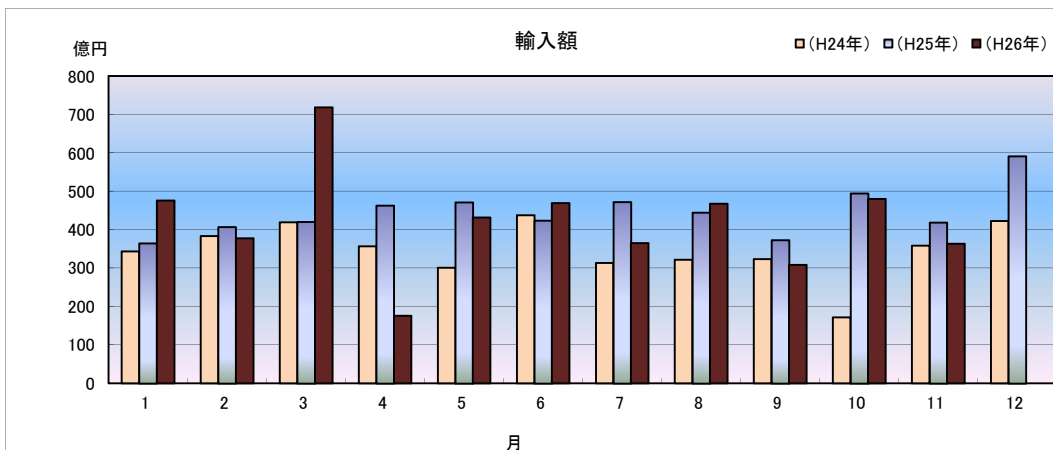
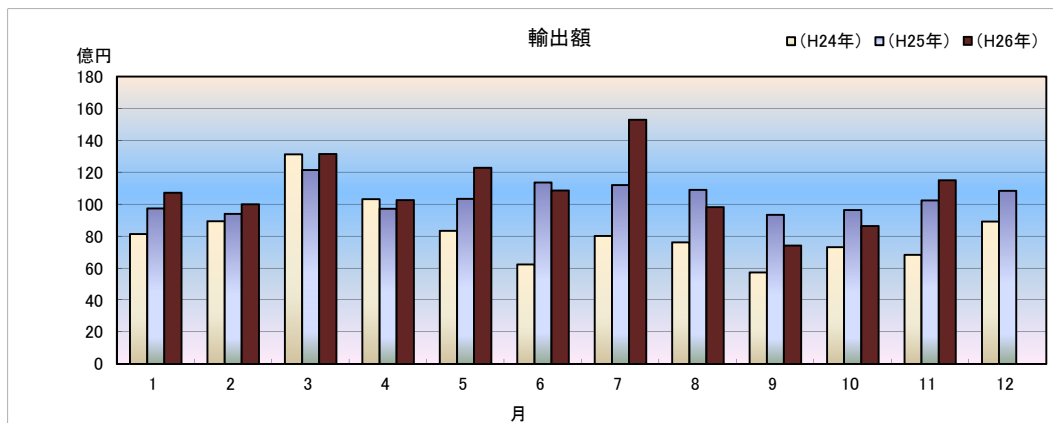
- ◎ 輸出額は、115億06百万円(前年同月比12.2%増)と4か月ぶりに増加した。
これは、一般機械の増加が主な要因である。
- ◎ 輸入額は、363億44百万円(前年同月比13.2%減)と3か月連続で減少した。
これは、原油及び粗油の減少が主な要因である。

1 輸出入総額

(単位:百万円、%)

区 分	当 月	前年同月比	平成26年1月～11月 累計	前年同期比
輸 出	11,506	112.2	119,944	105.0
輸 入	36,344	86.8	463,026	97.4
差引	24,838 入超		343,082 入超	

◆宇部税関支署管内 輸出入貿易額の推移◆



2 品目動向(対前年同月比:金額ベース)

【輸 出】

(増加)

一般機械

9億40百万円(前年同月比 273.8%)

【輸 入】

(増加)

カリ肥料

7億68百万円(前年同月比 7125.2%)

(減少)

有機化合物

53億76百万円(前年同月比 91.8%)

(減少)

原油及び粗油

313億12百万円(前年同月比 90.5%)

3 主要品目別輸出額表

(単位:千円、%)

品 名	当 月						
	数 量	単位	前年同月比	価額	前年同月比	構成比	主要輸出国
総 額				11,505,680	112.2	100.0	
元素及び化合物				5,504,869	91.5	47.8	大韓民国、中華人民共和国
有機化合物				5,375,971	91.8	46.7	
無機化合物	944	MT	40.7	128,898	79.2	1.1	
肥料	23,040	MT	98.2	315,080	123.0	2.7	フィリピン
プラスチック	4,247	MT	84.1	1,659,623	90.3	14.4	中華人民共和国、香港
非金属鉱物製品				1,171,377	114.1	10.2	
セメント	214,400	MT	106.5	977,036	120.6	8.5	シンガポール
鉄鋼	15,915	MT	120.8	818,284	114.3	7.1	大韓民国
一般機械				939,922	273.8	8.2	中華人民共和国、メキシコ
金属加工機械				550,300	594.9	4.8	
荷役機械				—	—	—	
その他				1,096,525		9.6	

4 主要品目別輸入額表

(単位:千円、%)

品 名	当 月						
	数 量	単位	前年同月比	価額	前年同月比	構成比	主要輸入国
総 額				36,344,480	86.8	100.0	
魚介類及び同調製品	237	MT	117.9	44,234	144.1	0.1	
果実及び野菜	—	KG	—	—	—	—	
粗鉱物	10,650	MT	73.6	70,271	36.6	0.2	
りん鉱石	—	MT	—	—	—	—	
塩	10,650	MT	100.0	70,271	108.6	0.2	
ほたる石	—	MT	全減	—	全減	—	
金属鉱及びくず	400	MT	全増	10,030	全増	0.0	
石炭・コークス及びべれん炭	280,701	MT	52.2	2,942,675	51.2	8.1	
石炭	280,701	MT	52.2	2,942,675	51.2	8.1	オーストラリア
石油及び同製品				31,894,182	92.2	87.8	
原油及び粗油	479,985	KL	96.1	31,311,655	90.5	86.2	サウジアラビア
石油コークス	51,800	MT	全増	582,527	全増	1.6	
元素及び化合物				491,684	59.2	1.4	
有機化合物				392,619	49.4	1.1	
無機化合物	2,172	MT	1,220.2	99,065	282.0	0.3	
肥料	17,598	MT	491.6	769,178	447.3	2.1	
カリ肥料	17,578	MT	9,765.6	767,950	7125.2	2.1	カナダ
鉄鋼	40	MT	1.9	4,694	5.0	0.0	
銑鉄	—	MT	全減	—	全減	—	
非鉄金属	—	MT	全減	—	全減	—	
一般機械				56,902	109.3	0.2	
その他				60,630		0.1	

5 主要地域の動向(対前年同月比:額ベース)

【輸 出】

(増加)

大韓民国 47億24百万円(前年同月比 189.9%)

(減少)

中華人民共和国 25億87百万円(前年同月比 60.3%)

【輸 入】

(増加)

カナダ 7億63百万円(前年同月比 全増)

(減少)

ベネズエラ 全減

6 地域(国)別輸出入額表

(単位:千円、%)

区 分		輸 出			輸 入		
		価 額	前年同月比	構成比	価 額	前年同月比	構成比
総 額		11,505,680	112.2	100.0	36,344,480	86.8	100.0
アジア	アジア	9,975,610	116.5	86.7	449,834	45.5	1.2
	大韓民国	4,723,513	189.9	41.1	118,395	433.6	0.3
	中華人民共和国	2,586,505	60.3	22.5	64,965	27.1	0.2
	台湾	338,548	124.0	2.9	54,764	81.9	0.2
	香港	482,716	117.0	4.2	—	—	—
	ベトナム	513,552	456.9	4.5	201,680	全増	0.6
	タイ	67,787	79.4	0.6	—	—	—
	シンガポール	446,647	117.7	3.9	—	—	—
	マレーシア	142,634	45.8	1.2	—	—	—
	ブルネイ	80,356	113.0	0.7	—	—	—
	フィリピン	200,887	6,736.7	1.7	—	—	—
	インドネシア	84,052	125.5	0.7	—	全減	—
	インド	122,195	170.7	1.1	10,030	全増	0.0
	(ASEAN)	1,535,915	149.1	13.3	201,680	30.8	0.6
	(アジアNIEs)	5,991,424	168.7	52.1	173,159	183.9	0.5
	大洋州	36,123	26.5	0.3	1,961,652	48.5	5.4
	オーストラリア	17,250	278.4	0.1	1,961,652	48.5	5.4
	ニュージーランド	18,873	100.6	0.2	—	—	—
	北米	273,759	42.2	2.4	1,352,547	全増	3.7
	カナダ	18,648	19.0	0.2	763,335	全増	2.1
	アメリカ合衆国	255,111	46.3	2.2	589,212	全増	1.6
	中南米	247,725	781.5	2.2	70,271	2.4	0.2
	メキシコ	209,297	1,227.2	1.8	70,271	108.6	0.2
	ブラジル	31,019	263.9	0.3	—	—	—
	西欧	834,809	107.9	7.3	419,178	52.3	1.2
	英国	3,167	110.4	0.0	12,562	107.7	0.0
	オランダ	17,948	57.6	0.2	—	—	—
	ベルギー	61,179	45.6	0.5	—	—	—
	ドイツ	22,436	122.1	0.2	398,527	50.9	1.1
	スイス	602,825	159.2	5.2	—	—	—
	スペイン	124,028	59.4	1.1	—	—	—
	中東欧・ロシア等	15,076	108.5	0.1	779,343	69.0	2.1
	(E U)	228,758	56.5	2.0	419,178	52.3	1.2
	中東	15,603	106.2	0.1	31,311,655	98.0	86.2
	イラク	—	—	—	—	—	—
	サウジアラビア	—	—	—	31,311,655	98.2	86.2
	クウェート	—	—	—	—	—	—
	オマーン	—	—	—	—	—	—
	ヨルダン	7,662	112.3	0.1	—	—	—
	アラブ首長国連邦	7,941	100.9	0.1	—	全減	—
	アフリカ	106,975	153.3	0.9	—	—	—

7 宇部港外国貿易船入港実績

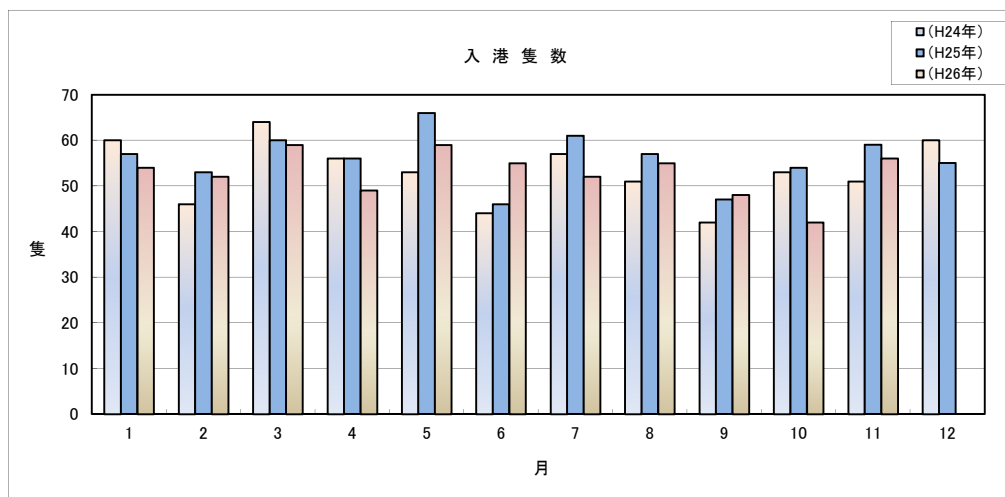
(単位:隻、トン)

国 籍	当 月		前年同月		前年同月比	
	隻数	純トン数	隻数	純トン数	隻数	純トン数
日本	0	0	1	25,353	0.0%	0.0%
外国	56	532,084	58	684,968	96.6%	77.7%
合計	56	532,084	59	710,321	94.9%	74.9%

(累 計)

(単位:隻、トン)

国 籍	平成26年1月～11月 累 計		平成25年1月～11月 累 計		前年同期比	
	隻数	純トン数	隻数	純トン数	隻数	純トン数
日本	19	1,119,890	26	1,470,825	73.1%	76.1%
外国	562	5,399,746	590	6,479,725	95.3%	83.3%
合計	581	6,519,636	616	7,950,550	94.3%	82.0%



税関イメージキャラクター

[カスタム君]

掲載内容を引用されるときは、宇部税関支署発表による旨を付記してください。

門司税関のホームページでもご覧いただけます。http://www.customs.go.jp/moji/

問 い 合 せ 先

門司税関 宇部税関支署

TEL 0836 (21) 7391

FAX 0836 (29) 1017

mailアドレス_moji-ube@customs.go.jp