

平成25年8月分 宇部税関支署管内貿易概況

平成25年10月1日

☆ 輸出、4か月連続の増加、輸入は2か月連続の増加

【8月の貿易動向】

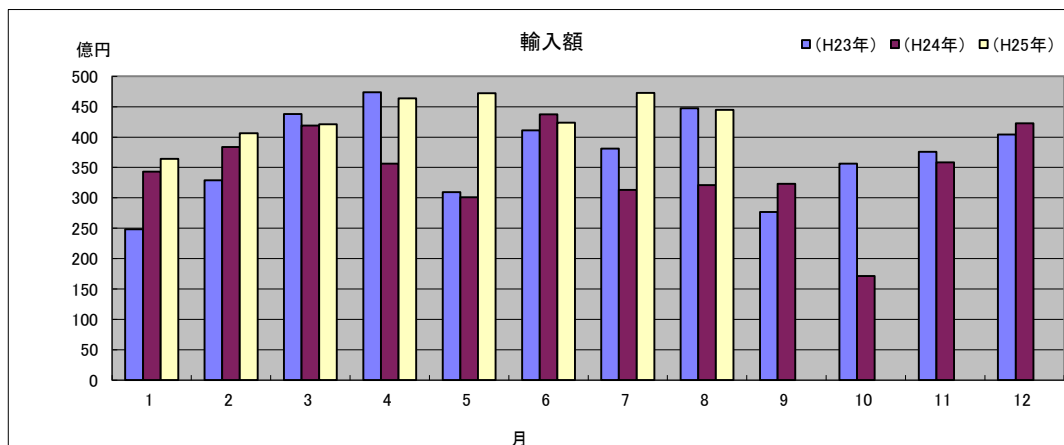
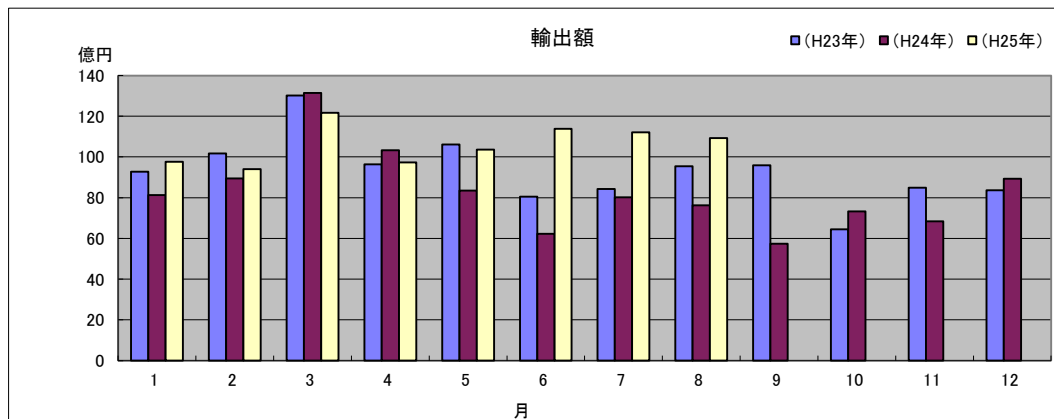
- ◎ 輸出額は、109億20百万円(前年同月比43.1%増)と4か月連続で増加した。
これは、有機化合物の増加が主な要因である。
- ◎ 輸入額は、444億85百万円(前年同月比38.5%増)と2か月連続で増加した。
これは、大宗品の原油及び粗油の増加が主な要因である。

1 輸出入総額

(単位:百万円、%)

区 分	当 月	前年同月比	平成25年1月～8月 累計	前年同期比
輸 出	10,920	143.1	84,929	120.0
輸 入	44,485	138.5	346,894	120.7
差引	33,564 入超		261,965 入超	

◆宇部税関支署管内 輸出入貿易額の推移◆



2 品目動向（対前年同月比：金額ベース）

【輸 出】

（増加）

有機化合物 60億58百万円(前年同月比222.3%)

【輸 入】

（増加）

原油及び粗油 394億66百万円(前年同月比161.2%)

（減少）

セメント 6億7百万円(前年同月比88.3%)

（減少）

石炭 28億22百万円(前年同月比56.8%)

3 主要品目別輸出額表

（単位:千円、%）

品 名		当 月						
		数 量	単位	前年同月比	価額	前年同月比	構成比	主要輸出国
総 額					10,920,249	143.1	100.0	
元素及び化合物					6,196,408	216.2	56.7	大韓民国、中華人民共和国
	有機化合物				6,057,995	222.3	55.5	
	無機化合物	1,841	MT	151.8	138,413	98.7	1.3	
肥料		23,060	MT	108.2	271,246	77.3	2.5	ベトナム
プラスチック		4,188	MT	109.5	1,541,583	124.8	14.1	中華人民共和国、香港
非金属鉱物製品					755,087	84.4	6.9	
	セメント	150,152	MT	64.4	607,437	88.3	5.6	シンガポール
鉄鋼		15,143	MT	114.5	756,250	122.2	6.9	大韓民国
一般機械					1,102,111	67.8	10.1	メキシコ、アメリカ合衆国
	金属加工機械				751,235	119.3	6.9	
	荷役機械				1,131	216.7	0.0	
その他					297,564		2.8	

4 主要品目別輸入額表

（単位:千円、%）

品 名		当 月						
		数 量	単位	前年同月比	価額	前年同月比	構成比	主要輸入国
総 額					44,484,546	138.5	100.0	
木材及びコルク					—	—	—	
粗鉱物		20,901	MT	118.3	143,593	39.7	0.3	
りん鉱石		—	MT	—	—	—	—	
けい砂		—	MT	—	—	—	—	
塩		20,901	MT	273.2	143,593	394.9	0.3	
ほたる石		—	MT	全減	—	全減	—	
金属鉱及びびくず		1,400	MT	全増	29,845	全増	0.1	
石炭・コークス及びべん炭		253,005	MT	46.6	2,822,461	56.8	6.3	
石炭		253,005	MT	46.6	2,822,461	56.8	6.3	オーストラリア
石油及び同製品					39,559,889	157.2	88.9	
原油及び粗油		601,052	KL	129.9	39,466,406	161.2	88.7	サウジアラビア、クウェート
石油コークス		1,254	MT	1.9	93,483	13.8	0.2	
元素及び化合物					1,472,966	125.4	3.3	
有機化合物					1,374,288	124.1	3.1	
無機化合物		3,852	MT	941.8	98,678	148.1	0.2	
肥料		—	MT	全減	—	全減	—	
カリ肥料		—	MT	—	—	—	—	
鉄鋼		180	MT	5.4	20,535	16.7	0.0	
銑鉄		—	MT	全減	—	全減	—	
非鉄金属		1,470	MT	466.7	321,000	612.8	0.7	
一般機械					84,281	339.9	0.2	
その他					29,976		0.2	

5 主要地域の動向（対前年同月比：金額ベース）

【輸 出】

（増加）

大韓民国 39億28百万円(前年同月比147.4%)

中華人民共和国 29億98百万円(前年同月比157.3%)

（減少）

フィリピン 4百万円(前年同月比1.9%)

【輸 入】

（増加）

サウジアラビア 321億92百万円(前年同月比165.0%)

クウェート 72億74百万円(全増)

（減少）

アメリカ合衆国 1百万円(前年同月比0.1%)

6 地域(国)別輸出入額表

（単位：千円、％）

区 分	輸 出			輸 入		
	価 額	前年同月比	構成比	価 額	前年同月比	構成比
総 額	10,920,249	143.1	100.0	44,484,546	138.5	100.0
アジア	8,562,240	141.9	78.4	1,630,789	92.2	3.7
大韓民国	3,928,397	147.4	36.0	793,763	9,422.6	1.8
中華人民共和国	2,997,697	157.3	27.5	183,221	34.4	0.4
台湾	301,513	108.1	2.8	42,891	141.1	0.1
香港	295,103	194.1	2.7	—	—	—
ベトナム	213,715	174.3	2.0	188,499	全増	0.4
タイ	134,472	103.7	1.2	—	—	—
シンガポール	375,454	88.1	3.4	—	—	—
マレーシア	107,038	616.4	1.0	1,207	105.0	0.0
フィリピン	4,417	1.9	0.0	—	—	—
インドネシア	39,214	592.5	0.4	391,363	32.7	0.9
インド	95,457	200.7	0.9	29,845	全増	0.1
(ASEAN)	944,073	95.8	8.6	581,069	48.5	1.3
(アジアNIEs)	4,900,467	139.2	44.9	836,654	2,155.5	1.9
大洋州	34,476	92.9	0.3	2,377,473	69.2	5.3
オーストラリア	20,488	470.6	0.2	2,377,473	69.2	5.3
ニュージーランド	13,988	42.7	0.1	—	—	—
グアム	—	—	—	—	—	—
北米	756,210	196.9	6.9	975	0.1	0.0
カナダ	5,462	50.1	0.1	—	全減	—
アメリカ合衆国	750,748	201.2	6.9	975	0.1	0.0
中南米	595,794	252.5	5.5	—	全減	—
メキシコ	420,081	全増	3.8	—	全減	—
ブラジル	8,908	8.1	0.1	—	—	—
西欧	896,304	100.6	8.2	687,903	456.7	1.5
英国	—	全減	—	11,540	151.6	0.0
オランダ	38,933	151.8	0.4	—	—	—
ベルギー	194,117	146.3	1.8	10,168	60.5	0.0
ドイツ	18,441	161.6	0.2	663,200	533.4	1.5
スイス	458,278	79.7	4.2	—	—	—
スペイン	186,535	131.6	1.7	—	—	—
中東欧・ロシア等	13,428	173.8	0.1	—	全減	—
(E U)	438,026	138.6	4.0	687,903	456.7	1.5
中東	5,481	48.1	0.1	39,787,406	203.3	89.4
イラク	—	—	—	—	—	—
サウジアラビア	—	—	—	32,191,925	165.0	72.4
クウェート	—	—	—	7,274,481	全増	16.4
オマーン	—	—	—	—	—	—
ヨルダン	—	—	—	—	—	—
アラブ首長国連邦	5,481	48.1	0.1	321,000	612.8	0.7
アフリカ	56,316	181.1	0.5	—	—	—

7 宇部港外国貿易船入港実績

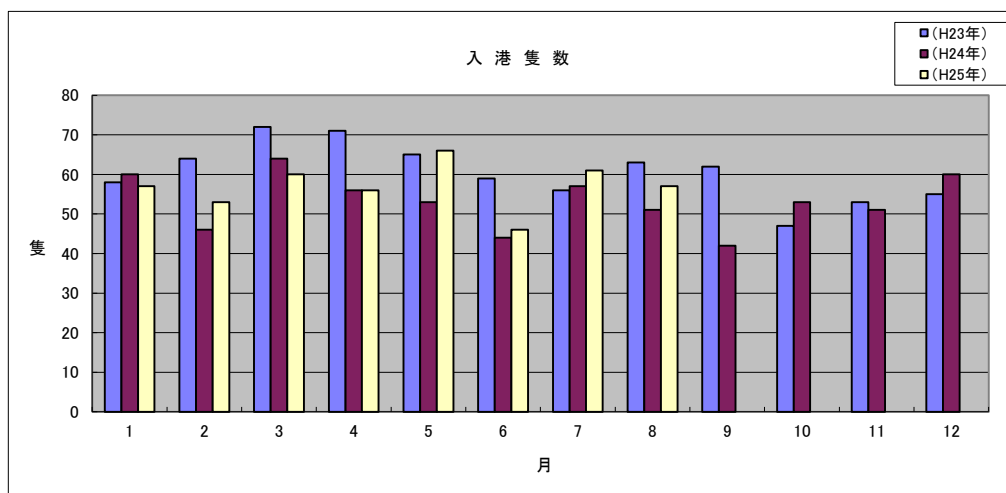
(単位:隻、トン)

国 籍	当 月		前年同月		前年同月比	
	隻数	純トン数	隻数	純トン数	隻数	純トン数
日本	4	220,578	—	—	全増	全増
外国	53	333,773	51	596,059	103.9%	56.0%
合計	57	554,351	51	596,059	111.8%	93.0%

(累 計)

(単位:隻、トン)

国 籍	平成25年1月～8月 累 計		平成24年1月～8月 累 計		前年同期比	
	隻数	純トン数	隻数	純トン数	隻数	純トン数
日本	22	1,219,198	15	704,649	146.7%	173.0%
外国	434	4,704,035	416	4,363,784	104.3%	107.8%
合計	456	5,923,233	431	5,068,433	105.8%	116.9%



税関イメージキャラクター

[カスタム君]

掲載内容を引用されるときは、宇部税関支署発表による旨を付記してください。
門司税関のホームページでもご覧いただけます。<http://www.customs.go.jp/moji/>

問 い 合 せ 先

門司税関 宇部税関支署

TEL 0836 (21) 7391

FAX 0836 (29) 1017

[mailアドレス moji-ube@customs.go.jp](mailto:moji-ube@customs.go.jp)