

# 平成25年7月分 宇部税関支署管内貿易概況

平成25年9月3日

☆ 輸出は3か月連続の増加、輸入はマイナスからプラスに転じ好調を維持

## 【7月の貿易動向】

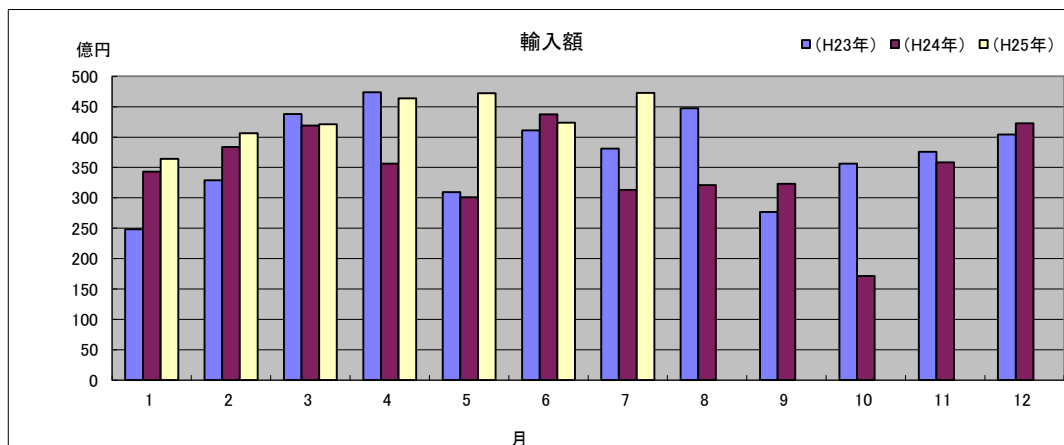
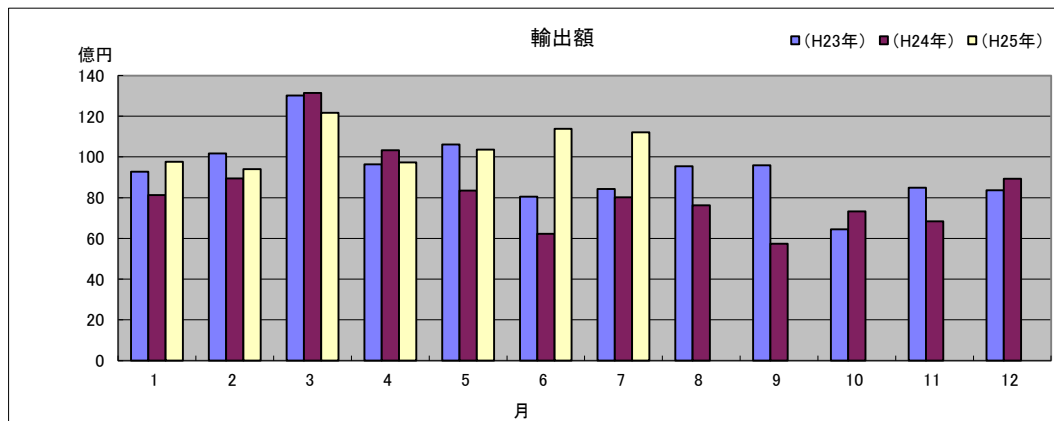
- ◎ 輸出額は、112億13百万円(前年同月比39.8%増)と3か月連続で増加した。  
これは、有機化合物、金属加工機械の増加が主な要因である。
- ◎ 輸入額は、472億51百万円(前年同月比51.0%増)と前月のマイナスからプラスに転じた。  
これは、大宗品の原油及び粗油の増加が主な要因である。

## 1 輸出入総額

(単位:百万円、%)

区 分	当 月	前年同月比	平成25年1月～7月 累計	前年同期比
輸 出	11,213	139.8	74,009	117.2
輸 入	47,251	151.0	302,399	118.4
差引	36,038 入超		228,390 入超	

### ◆宇部税関支署管内 輸出入貿易額の推移◆



## 2 品目動向（対前年同月比：金額ベース）

### 【輸 出】

（増加）

有機化合物 66億12百万円(前年同月比182.8%)

金属加工機械 8億24百万円(前年同月比170.1%)

（減少）

荷役機械 1百万円(前年同月比0.6%)

### 【輸 入】

（増加）

原油及び粗油 394億66百万円(前年同月比158.4%)

有機化合物 14億42百万円(前年同月比147.6%)

（減少）

石炭 46億3百万円(前年同月比92.5%)

## 3 主要品目別輸出額表

（単位:千円、%）

品 名	当 月						
	数 量	単位	前年同月比	価額	前年同月比	構成比	主要輸出国
<b>総 額</b>				<b>11,212,575</b>	<b>139.8</b>	<b>100.0</b>	
元素及び化合物				6,762,938	180.2	60.3	中華人民共和国、大韓民国
有機化合物				6,611,735	182.8	59.0	
無機化合物	1,012	MT	53.0	151,203	112.7	1.3	
肥料	15,760	MT	69.1	243,638	59.1	2.2	ベトナム
プラスチック	4,482	MT	115.7	1,664,244	127.3	14.8	中華人民共和国、香港
非金属鉱物製品				819,908	91.5	7.3	
セメント	178,592	MT	73.9	693,919	93.3	6.2	マレーシア
鉄鋼	15,658	MT	95.3	804,842	107.6	7.2	大韓民国
一般機械				854,013	102.0	7.6	中華人民共和国
金属加工機械				823,650	170.1	7.3	
荷役機械				1,035	0.6	0.0	
その他				62,992		0.6	

## 4 主要品目別輸入額表

（単位:千円、%）

品 名	当 月						
	数 量	単位	前年同月比	価額	前年同月比	構成比	主要輸入国
<b>総 額</b>				<b>47,250,726</b>	<b>151.0</b>	<b>100.0</b>	
木材及びコルク				—	全減	—	
粗鉱物	13,940	MT	65.4	158,425	154.8	0.3	
りん鉱石	3,290	MT	全増	92,541	全増	0.2	
けい砂	—	MT	—	—	—	—	
塩	10,650	MT	50.0	65,884	64.4	0.1	
ほたる石	—	MT	—	—	—	—	
金属鉱及びくず	1,400	MT	全増	28,618	全増	0.1	
石炭・コークス及びれん炭	398,908	MT	83.4	4,602,656	92.5	9.7	
石炭	398,908	MT	83.4	4,602,656	92.5	9.7	オーストラリア
石油及び同製品				40,300,429	161.7	85.3	
原油及び粗油	608,186	KL	126.2	39,465,501	158.4	83.5	サウジアラビア
石油コークス	68,928	MT	全増	834,928	全増	1.8	
元素及び化合物				1,474,441	141.4	3.1	
有機化合物				1,442,067	147.6	3.1	
無機化合物	161	MT	8.1	32,374	49.3	0.1	
肥料	3,000	MT	全増	156,780	全増	0.3	
カリ肥料	—	MT	—	—	—	—	
鉄鋼	5,050	MT	5050.0	203,984	1923.7	0.4	
銑鉄	5,050	MT	全増	203,984	全増	0.4	
非鉄金属	738	MT	95.1	158,675	114.5	0.3	
一般機械				130,741	527.5	0.3	
その他				35,977		0.2	

## 5 主要地域の動向（対前年同月比：金額ベース）

### 【輸 出】

（増加）

中華人民共和国 39億56百万円(前年同月比210.0%)

大韓民国 32億78百万円(前年同月比147.7%)

（減少）

スイス 5億89百万円(前年同月比71.2%)

### 【輸 入】

（増加）

アラブ首長国連邦106億42百万円(前年同月比7,676.5%)

クウェート 54億21百万円(全増)

（減少）

サウジアラビア 213億38百万円(前年同月比85.6%)

(単位: 千円、%)

## 6 地域(国)別輸出入額表

区 分		輸 出			輸 入			
		価 額	前年同月比	構成比	価 額	前年同月比	構成比	
総 額		11, 212, 575	139. 8	100. 0	47, 250, 726	151. 0	100. 0	
	アジア		9, 224, 537	153. 4	82. 3	1, 005, 425	63. 4	2. 1
		大韓民国	3, 278, 162	147. 7	29. 2	807, 587	274. 7	1. 7
		中華人民共和国	3, 955, 533	210. 0	35. 3	145, 214	271. 7	0. 3
		台湾	277, 701	82. 5	2. 5	24, 006	86. 9	0. 1
		香港	307, 816	145. 3	2. 7	—	—	—
		ベトナム	349, 789	82. 7	3. 1	—	全減	—
		タイ	224, 414	334. 2	2. 0	—	—	—
		シンガポール	192, 270	44. 1	1. 7	—	—	—
		マレーシア	320, 543	102. 7	2. 9	—	全減	—
		フィリピン	125, 100	4, 488. 7	1. 1	—	—	—
		インドネシア	41, 941	273. 6	0. 4	—	全減	—
		インド	73, 611	150. 6	0. 7	28, 618	全増	0. 1
		(ASEAN)	1, 329, 998	101. 3	11. 9	—	全減	—
		(アジアNIEs)	4, 055, 949	126. 5	36. 2	831, 593	258. 6	1. 8
	大洋州		57, 842	98. 9	0. 5	4, 189, 258	146. 4	8. 9
		オーストラリア	47, 681	119. 8	0. 4	4, 189, 258	146. 4	8. 9
		ニュージーランド	10, 161	54. 4	0. 1	—	—	—
		グアム	—	—	—	—	—	—
	北米		750, 109	115. 2	6. 7	1, 248, 326	268. 9	2. 6
		カナダ	6, 724	574. 2	0. 1	413, 398	全増	0. 9
		アメリカ合衆国	743, 385	114. 4	6. 6	834, 928	179. 9	1. 8
	中南米		144, 457	112. 5	1. 3	65, 884	64. 4	0. 1
		メキシコ	—	—	—	65, 884	64. 4	0. 1
		ブラジル	6, 305	86. 8	0. 1	—	—	—
	西欧		954, 236	89. 0	8. 5	756, 893	250. 9	1. 6
		英国	5, 719	全増	0. 1	—	—	—
		オランダ	29, 116	110. 9	0. 3	—	—	—
		ベルギー	119, 872	136. 6	1. 1	—	全減	—
		ドイツ	24, 097	267. 8	0. 2	754, 991	266. 4	1. 6
		スイス	588, 563	71. 2	5. 2	—	—	—
		スペイン	158, 564	146. 5	1. 4	—	—	—
	中東欧・ロシア等	7, 708	70. 8	0. 1	2, 584, 269	283. 1	5. 5	
	(E U)	342, 065	147. 9	3. 1	756, 893	250. 9	1. 6	
中東		10, 992	109. 0	0. 1	37, 400, 671	149. 3	79. 2	
	イラク	—	—	—	—	—	—	
	サウジアラビア	—	全減	—	21, 337, 781	85. 6	45. 2	
	クウェート	—	—	—	5, 420, 525	全増	11. 5	
	オマーン	—	—	—	—	—	—	
	ヨルダン	—	—	—	—	—	—	
	アラブ首長国連邦	10, 992	135. 2	0. 1	10, 642, 365	7, 676. 5	22. 5	
アフリカ	62, 694	81. 5	0. 6	—	—	—		

## 7 宇部港外国貿易船入港実績

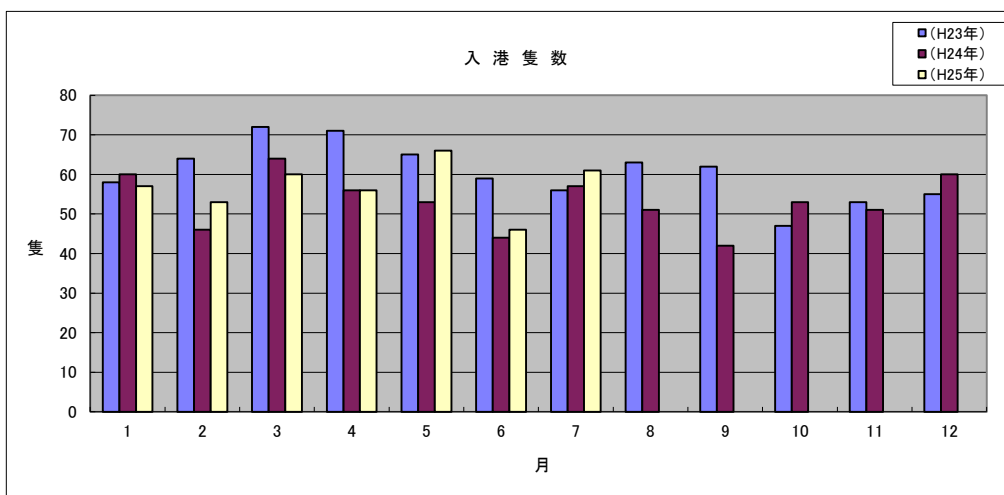
(単位:隻、トン)

国 籍	当 月		前年同月		前年同月比	
	隻数	純トン数	隻数	純トン数	隻数	純トン数
日本	1	961	2	96,694	50.0%	1.0%
外国	60	730,507	55	570,371	109.1%	128.1%
合計	61	731,468	57	667,065	107.0%	109.7%

(累 計)

(単位:隻、トン)

国 籍	平成25年1月～7月 累 計		平成24年1月～7月 累 計		前年同期比	
	隻数	純トン数	隻数	純トン数	隻数	純トン数
日本	18	998,620	15	704,649	120.0%	141.7%
外国	381	4,370,262	365	3,767,725	104.4%	116.0%
合計	399	5,368,882	380	4,472,374	105.0%	120.0%



税関イメージキャラクター

【カスタム君】

掲載内容を引用されるときは、宇部税関支署発表による旨を付記してください。  
門司税関のホームページでもご覧いただけます。http://www.customs.go.jp/moji/

問 い 合 せ 先

門司税関 宇部税関支署

TEL 0836 (21) 7391

FAX 0836 (29) 1017

[mailアドレス moji-ube@customs.go.jp](mailto:moji-ube@customs.go.jp)