

# 平成25年1月分 宇部税関支署管内貿易概況

平成25年3月5日

## ☆ 輸出入ともに2か月連続増加

### 【1月の貿易動向】

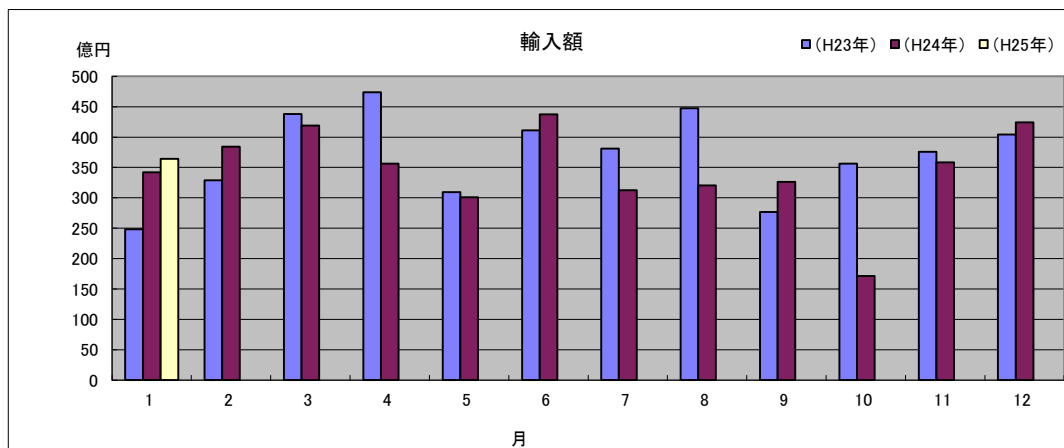
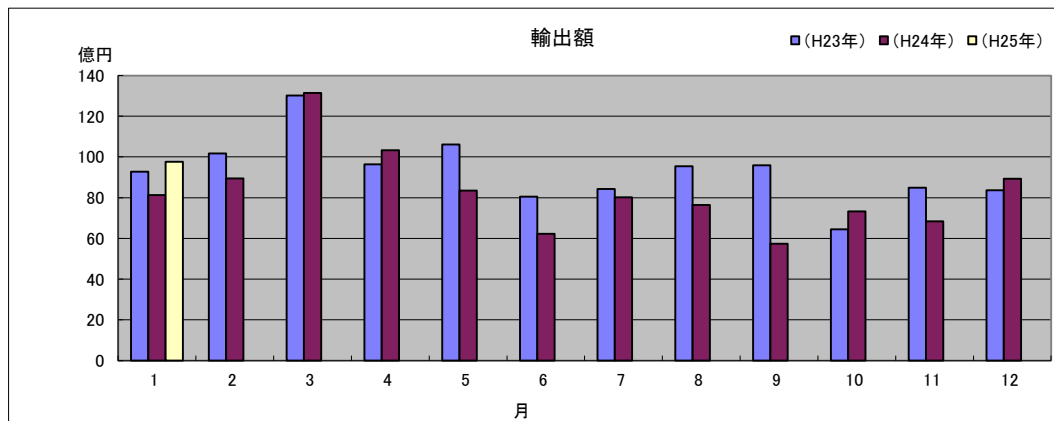
- ◎ 輸出額は、97億56百万円（前年同月比19.9%増）と2か月連続で増加した。  
これは、有機化合物、プラスチックの増加が主な要因である。
- ◎ 輸入額は、364億33百万円（前年同月比6.5%増）と2か月連続で増加した。  
これは、大宗品の原油及び粗油の増加が主な要因である。

## 1 輸出入総額

（単位：百万円、%）

区 分	当 月	前年同月比	平成25年1月 累計	前年同期比
輸 出	9,756	119.9	9,756	119.9
輸 入	36,433	106.5	36,433	106.5
差引	26,677 入超		26,677 入超	

### ◆宇部税関支署管内 輸出入貿易額の推移◆



## 2 品目動向（対前年同月比：金額ベース）

### 【輸 出】

（増加）

有機化合物 56億3百万円(前年同月比153.2%)

プラスチック 13億52百万円(前年同月比129.8%)

（減少）

金属加工機械 3億33百万円(前年同月比51.2%)

### 【輸 入】

（増加）

原油及び粗油 313億32百万円(前年同月比124.4%)

有機化合物 16億84百万円(前年同月比169.4%)

（減少）

石炭

22億30百万円(前年同月比32.8%)

## 3 主要品目別輸出額表

（単位:千円、%）

品 名	当 月						
	数 量	単位	前年同月比	価額	前年同月比	構成比	主要輸出国
<b>総 額</b>				<b>9,756,003</b>	<b>119.9</b>	<b>100.0</b>	
元素及び化合物				5,725,802	152.2	58.7	韓国、中国
有機化合物				5,603,348	153.2	57.4	
無機化合物	1,372	MT	182.2	122,454	118.0	1.3	
肥料	23,060	MT	101.9	398,717	113.2	4.1	ベトナム、マレーシア
プラスチック	3,511	MT	126.9	1,352,468	129.8	13.9	中国、香港
非金属鉱物製品				931,496	108.3	9.5	
セメント	234,135	MT	88.0	794,135	111.8	8.1	シンガポール
鉄鋼	15,482	MT	113.4	696,487	89.1	7.1	韓国
一般機械				593,466	71.5	6.1	シンガポール
金属加工機械				333,411	51.2	3.4	
荷役機械				137,192	107.3	1.4	
その他				57,567		0.6	

## 4 主要品目別輸入額表

（単位:千円、%）

品 名	当 月						
	数 量	単位	前年同月比	価額	前年同月比	構成比	主要輸入国
<b>総 額</b>				<b>36,433,414</b>	<b>106.5</b>	<b>100.0</b>	
木材及びコルク				—	—	—	
粗鉱物	6,308	MT	17.8	132,973	30.9	0.4	
りん鉱石	—	MT	全減	—	全減	—	
けい砂	—	MT	—	—	—	—	
塩	—	MT	全減	—	全減	—	
ほたる石	4,105	MT	107.3	127,441	68.1	0.3	
金属鉱及びくず	—	MT	全減	—	全減	—	
石炭・コークス及びれん炭	233,353	MT	39.4	2,229,890	32.8	6.1	
石炭	233,353	MT	39.4	2,229,890	32.8	6.1	オーストラリア
石油及び同製品				31,952,646	126.9	87.7	
原油及び粗油	509,807	KL	110.2	31,332,048	124.4	86.0	サウジアラビア
石油コークス	59,670	MT	全増	620,598	全増	1.7	
元素及び化合物				1,698,320	166.9	4.7	
有機化合物				1,684,210	169.4	4.6	
無機化合物	72	MT	37.9	14,110	60.4	0.0	
肥料	2,050	MT	32.9	93,788	27.2	0.3	
カリ肥料	—	MT	—	—	—	—	
鉄鋼	80	MT	44.4	7,782	45.5	0.0	
銑鉄	—	MT	—	—	—	—	
非鉄金属	966	MT	102.2	188,140	113.4	0.5	
一般機械				22,503	137.0	0.1	
その他				107,372		0.2	

## 5 主要地域の動向（対前年同月比：金額ベース）

### 【輸 出】

（増加）

大韓民国 25億60百万円(前年同月比223.2%)

アメリカ合衆国 8億22百万円(前年同月比271.8%)

（減少）

中華人民共和国 32億50百万円(前年同月比90.6%)

### 【輸 入】

（増加）

クウェート 62億78百万円(全増)

大韓民国 8億59百万円(前年同月比5,019.7%)

（減少）

インドネシア 全減

## 6 地域(国)別輸出入額表

（単位：千円、％）

区 分	輸 出			輸 入		
	価 額	前年同月比	構成比	価 額	前年同月比	構成比
総 額	9,756,003	119.9	100.0	36,433,414	106.5	100.0
アジア	7,961,569	119.6	81.6	1,123,528	59.4	3.1
大韓民国	2,559,983	223.2	26.2	858,562	5,019.7	2.4
中華人民共和国	3,250,086	90.6	33.3	237,850	31.8	0.7
台湾	479,189	261.4	4.9	21,910	111.5	0.1
香港	152,673	133.1	1.6	—	—	—
ベトナム	458,363	169.1	4.7	—	—	—
タイ	45,558	21.6	0.5	—	—	—
シンガポール	640,256	266.2	6.6	—	—	—
マレーシア	244,672	88.2	2.5	5,206	全増	0.0
フィリピン	897	全増	0.0	—	—	—
インドネシア	12,905	4.3	0.1	—	全減	—
インド	64,598	23.8	0.7	—	全減	—
(ASEAN)	1,455,040	107.8	14.9	5,206	0.5	0.0
(アジアNIEs)	3,832,101	227.4	39.3	880,472	2,395.6	2.4
大洋州	70,696	123.1	0.7	1,706,112	29.4	4.7
オーストラリア	42,527	93.3	0.4	1,706,112	29.4	4.7
ニュージーランド	28,169	237.4	0.3	—	—	—
グアム	—	—	—	—	—	—
北米	829,724	268.6	8.5	1,159,302	155.0	3.2
カナダ	7,232	114.5	0.1	—	—	—
アメリカ合衆国	822,492	271.8	8.4	1,159,302	155.0	3.2
中南米	15,383	4.9	0.2	—	全減	—
メキシコ	—	—	—	—	全減	—
ブラジル	10,961	10.1	0.1	—	—	—
西欧	806,689	105.9	8.3	400,506	164.1	1.1
英国	2,416	106.6	0.0	9,272	全増	0.0
オランダ	45,842	122.3	0.5	—	—	—
ベルギー	118,991	67.9	1.2	—	—	—
ドイツ	30,297	221.3	0.3	387,690	159.8	1.1
スイス	498,139	112.9	5.1	—	—	—
スペイン	108,927	118.7	1.1	—	—	—
中東欧・ロシア等	20,413	100.9	0.2	523,778	415.1	1.4
(E U)	309,829	96.7	3.2	400,506	164.1	1.1
中東	12,030	128.0	0.1	31,520,188	124.3	86.5
イラク	—	—	—	—	—	—
サウジアラビア	—	全減	—	25,053,808	99.5	68.8
クウェート	—	—	—	6,278,240	全増	17.2
オマーン	—	—	—	—	—	—
ヨルダン	—	—	—	—	全減	—
アラブ首長国連邦	12,030	171.9	0.1	188,140	113.4	0.5
アフリカ	39,499	627.1	0.4	—	—	—

## 7 宇部港外国貿易船入港実績

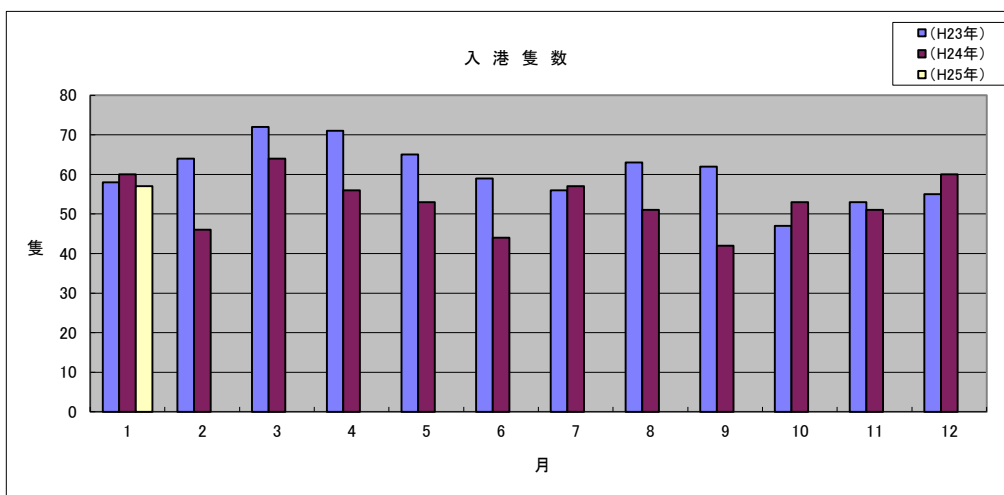
(単位:隻、トン)

国 籍	当 月		前年同月		前年同月比	
	隻数	純トン数	隻数	純トン数	隻数	純トン数
日本	2	198,915	2	129,593	100.0%	153.5%
外国	55	509,895	58	573,523	94.8%	88.9%
合計	57	708,810	60	703,116	95.0%	100.8%

## (累 計)

(単位:隻、トン)

国 籍	平成25年1月 累 計		平成24年1月 累 計		前年同期比	
	隻数	純トン数	隻数	純トン数	隻数	純トン数
日本	2	198,915	2	129,593	100.0%	153.5%
外国	55	509,895	58	573,523	94.8%	88.9%
合計	57	708,810	60	703,116	95.0%	100.8%



税関イメージキャラクター

【カスタム君】

掲載内容を引用されるときは、宇部税関支署発表による旨を付記してください。  
門司税関のホームページでもご覧いただけます。<http://www.customs.go.jp/moji/>

問 い 合 せ 先

門司税関 宇部税関支署

TEL 0836 (21) 7391

FAX 0836 (29) 1017

[mailアドレス\\_moji-u-be@customs.go.jp](mailto:mailアドレス_moji-u-be@customs.go.jp)