

平成25年11月分 宇部税関支署管内貿易概況

平成26年1月6日

☆ 輸出、7か月連続の増加、輸入は5か月連続の増加

【11月の貿易動向】

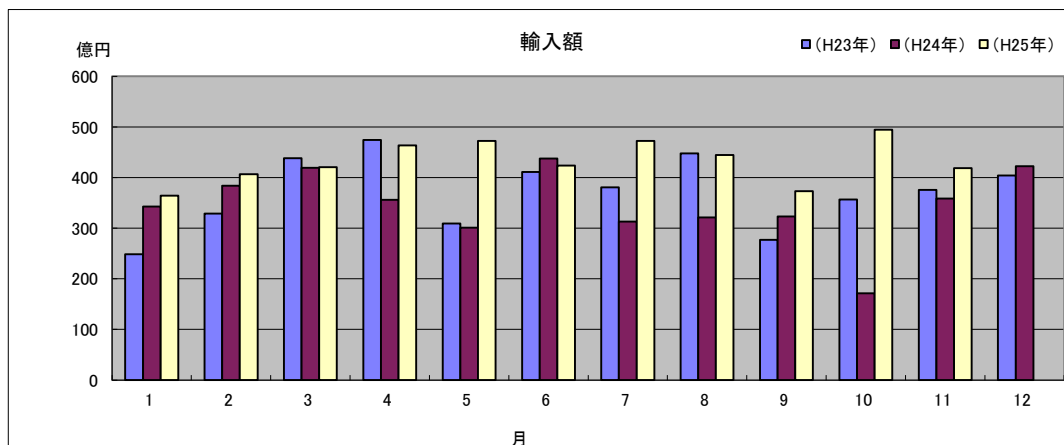
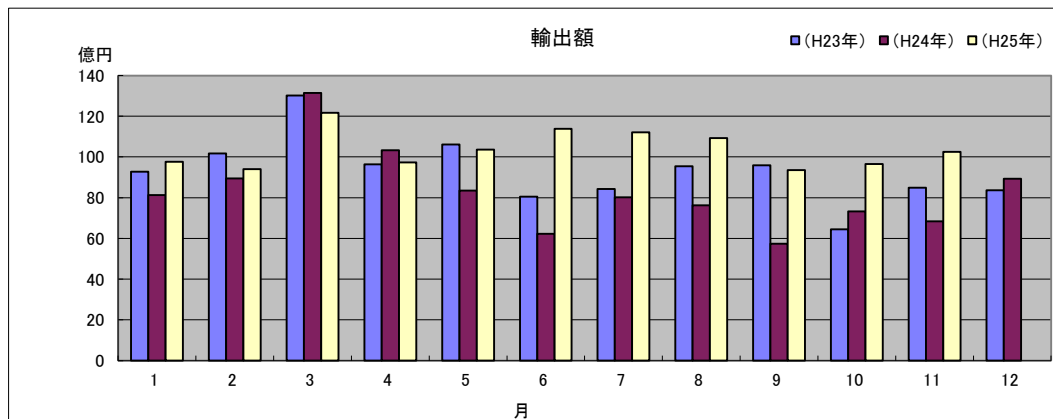
- ◎ 輸出額は、102億55百万円(前年同月比49.9%増)と7か月連続で増加した。
これは、有機化合物、プラスチックの増加が主な要因である。
- ◎ 輸入額は、418億47百万円(前年同月比16.7%増)と5か月連続で増加した。
これは、大宗品の原油及び粗油の増加が主な要因である。

1 輸出入総額

(単位:百万円、%)

区 分	当 月	前年同月比	平成25年1月～11月 累計	前年同期比
輸 出	10,255	149.9	114,192	125.9
輸 入	41,847	116.7	475,543	127.6
差引	31,592 入超		361,351 入超	

◆宇部税関支署管内 輸出入貿易額の推移◆



2 品目動向（対前年同月比：金額ベース）

【輸 出】

（増加）

有機化合物 58億56百万円(前年同月比180.3%)
プラスチック 18億38百万円(前年同月比166.6%)

【輸 入】

（増加）

原油及び粗油 345億85百万円(前年同月比118.9%)

（減少）

金属加工機械 93百万円(前年同月比16.1%)

（減少）

有機化合物 7億95百万円(前年同月比96.6%)

3 主要品目別輸出額表

（単位:千円、%）

品 名		当 月						
		数 量	単位	前年同月比	価額	前年同月比	構成比	主要輸出国
総 額					10,254,700	149.9	100.0	
	元素及び化合物				6,018,382	178.9	58.7	中華人民共和国、大韓民国
	有機化合物				5,855,616	180.3	57.1	
	無機化合物	2,322	MT	224.3	162,766	139.4	1.6	
肥料		23,460	MT	97.7	256,211	65.2	2.5	マレーシア、ベトナム
プラスチック		5,051	MT	152.0	1,838,079	166.6	17.9	中華人民共和国、香港
非金属鉱物製品					1,026,624	190.2	10.0	
	セメント	201,369	MT	146.4	810,397	199.3	7.9	シンガポール
鉄鋼		13,177	MT	114.8	716,221	147.4	7.0	大韓民国
一般機械					343,313	38.8	3.3	アメリカ合衆国、カナダ
	金属加工機械				92,503	16.1	0.9	
	荷役機械				—	全減	—	
その他					55,870		0.6	

4 主要品目別輸入額表

（単位:千円、%）

品 名		当 月						
		数 量	単位	前年同月比	価額	前年同月比	構成比	主要輸入国
総 額					41,846,955	116.7	100.0	
木材及びコルク					—	—	—	
粗鉱物		14,476	MT	64.3	191,791	86.8	0.5	
りん鉱石		—	MT	—	—	—	—	
けい砂		—	MT	—	—	—	—	
塩		10,650	MT	57.6	64,696	79.9	0.2	
ほたる石		3,826	MT	95.7	127,095	90.8	0.3	
金属鉱及びびくず		—	MT	—	—	—	—	
石炭・コークス及びべん炭		537,663	MT	101.0	5,728,725	109.1	13.7	
石炭		537,663	MT	101.0	5,728,725	109.1	13.7	オーストラリア、インドネシア
石油及び同製品					34,584,684	118.9	82.6	
原油及び粗油		499,637	KL	97.2	34,584,684	118.9	82.6	サウジアラビア
石油コークス		—	MT	—	—	—	—	
元素及び化合物					829,902	97.4	2.0	
有機化合物					794,776	96.6	1.9	
無機化合物		178	MT	8.2	35,126	122.2	0.1	
肥料		3,580	MT	119.3	171,960	110.4	0.4	
カリ肥料		180	MT	全増	10,778	全増	0.0	
鉄鋼		2,150	MT	2687.5	93,020	1191.6	0.2	
銑鉄		2,050	MT	全増	81,754	全増	0.2	
非鉄金属		419	MT	52.6	90,141	67.9	0.2	
一般機械					52,083	89.2	0.1	
その他					104,649		0.3	

5 主要地域の動向（対前年同月比：金額ベース）

【輸 出】

（増加）

中華人民共和国 42億91百万円(前年同月比345.1%)

スイス 3億79百万円(全増)

（減少）

大韓民国 24億87百万円(前年同月比82.7%)

【輸 入】

（増加）

サウジアラビア 318億73百万円(前年同月比109.6%)

（減少）

大韓民国 27百万円(前年同月比3.9%)

6 地域(国)別輸出入額表

（単位：千円、％）

区 分		輸 出			輸 入			
		価 額	前年同月比	構成比	価 額	前年同月比	構成比	
総 額		10,254,700	149.9	100.0	41,846,955	116.7	100.0	
アジア		8,565,441	144.4	83.5	988,101	58.2	2.4	
	大韓民国	2,487,075	82.7	24.3	27,302	3.9	0.1	
	中華人民共和国	4,291,239	345.1	41.8	240,040	71.4	0.6	
	台湾	273,029	89.1	2.7	66,846	122.8	0.2	
	香港	412,518	216.6	4.0	—	—	—	
	ベトナム	112,394	41.0	1.1	—	—	—	
	タイ	85,404	144.8	0.8	—	—	—	
	シンガポール	379,496	125.5	3.7	—	—	—	
	マレーシア	311,687	116.9	3.0	—	全減	—	
	フィリピン	2,982	2.1	0.0	—	—	—	
	インドネシア	66,957	832.2	0.7	653,913	127.3	1.6	
	インド	71,565	198.4	0.7	—	全減	—	
	(ASEAN)	1,030,015	89.9	10.0	653,913	125.9	1.6	
	(アジアNIEs)	3,552,118	93.3	34.6	94,148	12.4	0.2	
	大洋州		136,447	173.1	1.3	4,047,494	107.1	9.7
		オーストラリア	6,197	11.9	0.1	4,047,494	107.1	9.7
		ニュージーランド	18,765	70.2	0.2	—	—	—
		グアム	—	—	—	—	—	—
	北米		648,717	128.3	6.3	—	全減	—
		カナダ	97,956	1,456.8	1.0	—	—	—
		アメリカ合衆国	550,761	110.4	5.4	—	全減	—
	中南米		31,700	189.7	0.3	2,937,988	全増	7.0
		メキシコ	17,055	1,974.0	0.2	64,696	全増	0.2
		ブラジル	11,754	110.6	0.1	—	—	—
	西欧		774,045	286.2	7.5	801,585	423.8	1.9
		英国	2,868	124.8	0.0	11,659	全増	0.0
		オランダ	31,184	215.9	0.3	—	—	—
		ベルギー	134,164	115.0	1.3	—	全減	—
		ドイツ	18,371	119.6	0.2	782,747	469.0	1.9
		スイス	378,590	全増	3.7	—	—	—
		スペイン	208,868	306.3	2.0	—	—	—
	中東欧・ロシア等	13,899	149.0	0.1	1,109,072	153.7	2.7	
(E U)	404,800	157.9	3.9	801,585	423.8	1.9		
中東		14,692	313.0	0.1	31,962,715	109.4	76.4	
	イラク	—	—	—	—	—	—	
	サウジアラビア	—	—	—	31,872,574	109.6	76.2	
	クウェート	—	—	—	—	—	—	
	オマーン	—	—	—	—	—	—	
	ヨルダン	6,825	全増	0.1	—	—	—	
	アラブ首長国連邦	7,867	167.6	0.1	90,141	67.9	0.2	
アフリカ	69,759	290.2	0.7	—	—	—		

7 宇部港外国貿易船入港実績

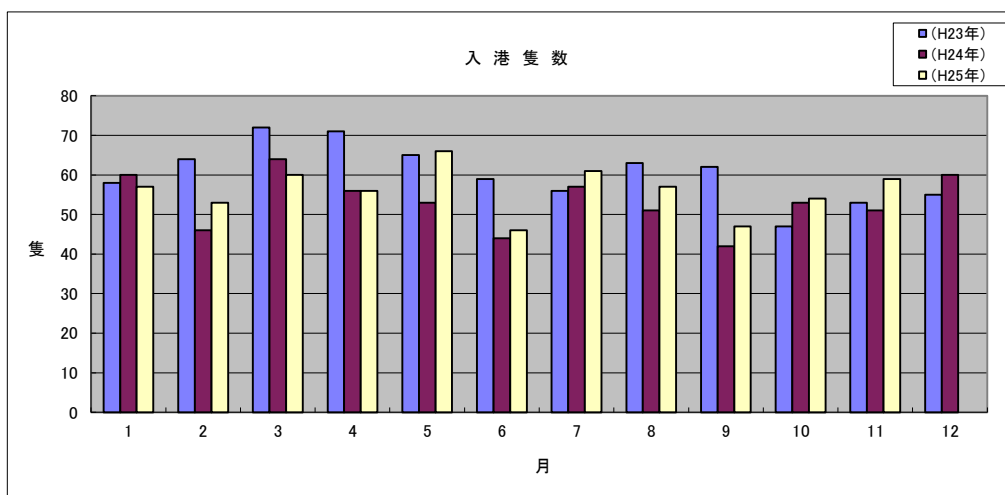
(単位:隻、トン)

国 籍	当 月		前年同月		前年同月比	
	隻数	純トン数	隻数	純トン数	隻数	純トン数
日本	1	25,353	2	28,641	50.0%	88.5%
外国	58	684,968	49	603,336	118.4%	113.5%
合計	59	710,321	51	631,977	115.7%	112.4%

(累 計)

(単位:隻、トン)

国 籍	平成25年1月～11月 累 計		平成24年1月～11月 累 計		前年同期比	
	隻数	純トン数	隻数	純トン数	隻数	純トン数
日本	26	1,470,825	19	759,049	136.8%	193.8%
外国	590	6,479,725	558	5,861,605	105.7%	110.5%
合計	616	7,950,550	577	6,620,654	106.8%	120.1%



税関イメージキャラクター

[カスタム君]

掲載内容を引用されるときは、宇部税関支署発表による旨を付記してください。
 門司税関のホームページでもご覧いただけます。http://www.customs.go.jp/moji/

問 い 合 せ 先

門司税関 宇部税関支署

TEL 0836 (21) 7391

FAX 0836 (29) 1017

mailアドレス_moji-ube@customs.go.jp