

平成24年11月分 宇部税関支署管内貿易概況

平成25年1月4日

☆ 輸出は再び減少に転じる、輸入は2か月連続減少

【11月の貿易動向】

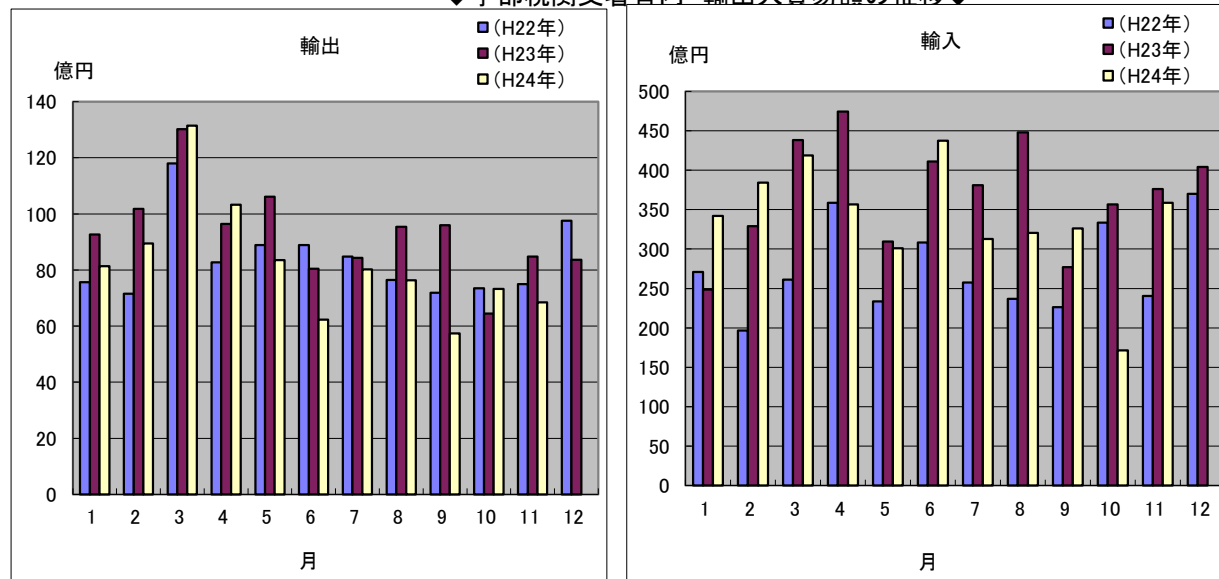
- ◎ 輸出額は、68億42百万円（前年同月比19.3%減）で前月のプラスからマイナスへ転じた。
これは、一般機械、プラスチックの減少が主な要因である。
- ◎ 輸入額は、358億38百万円（前年同月比4.7%減）と2か月連続で減少した。
これは、大宗品の原油及び粗油の減少が主な要因である。

1. 輸出入総額

（単位：百万円、%）

区 分	当 月	前年同月比	平成24年1月～11月 累計	前年同期比
輸 出	6,842	80.7	90,704	87.9
輸 入	35,838	95.3	372,869	92.1
差引	28,995 入超		282,165 入超	

◆宇部税関支署管内 輸出入貿易額の推移◆



2. 品目動向（対前年同月比：金額ベース）

【輸 出】

（増加）

有機化合物 32億47百万円(前年同月比121.6%)

（減少）

一般機械 8億86百万円(前年同月比37.2%)

プラスチック 11億3百万円(前年同月比72.5%)

【輸 入】

（増加）

石炭 52億43百万円(前年同月比113.9%)

（減少）

原油及び粗油 290億83百万円(前年同月比92.9%)

3. 主要品目別輸出額表

(単位:千円、%)

品 名		当 月							
		数 量	単位	前年同月比	価額	前年同月比	構成比	主要輸出国	
総 額	元素及び化合物					6,842,332	80.7	100.0	
		有機化合物				3,363,798	121.6	49.2	韓国、中国
		無機化合物	1,035	MT	144.8	116,796	119.6	1.7	
	肥料		24,020	MT	110.7	392,707	99.4	5.7	ベトナム
	プラスチック		3,324	MT	74.7	1,103,461	72.5	16.1	中国、香港
	非金属鉱物製品					539,695	98.6	7.9	
		セメント	137,502	MT	93.0	406,579	107.1	5.9	シンガポール
	鉄鋼		11,483	MT	77.9	485,840	61.8	7.1	韓国
	一般機械					885,581	37.2	12.9	韓国、マレーシア
		金属加工機械				575,122	38.1	8.4	
		荷役機械				175,247	93.2	2.6	
	その他					71,250		1.0	

4. 主要品目別輸入額表

(単位:千円、%)

品 名		当 月						
		数 量	単位	前年同月比	価額	前年同月比	構成比	主要輸入国
総 額					35,837,527	95.3	100.0	
木材及びコルク					—	—	—	
粗鉱物		22,500	MT	223.0	220,988	56.1	0.6	
	りん鉱石	—	MT	全減	—	全減	—	
	けい砂	—	MT	—	—	—	—	
	塩	18,500	MT	全増	80,981	全増	0.2	
	ほたる石	4,000	MT	56.5	140,007	42.6	0.4	
金属鉱及びくず		—	MT	全減	—	全減	—	
石炭・コークス及びれん炭		532,098	MT	126.1	5,242,972	112.8	14.6	
	石炭	532,098	MT	126.5	5,242,972	113.9	14.6	オーストラリア
石油及び同製品					29,083,393	92.5	81.2	
	原油及び粗油	513,873	KL	86.6	29,083,393	92.9	81.2	サウジアラビア
	石油コークス	—	MT	全減	—	全減	—	
元素及び化合物					851,809	167.4	2.4	
	有機化合物				823,065	173.4	2.3	
	無機化合物	2,175	MT		28,744	84.5	0.1	
肥料		3,000	MT	全増	155,733	全増	0.4	
鉄鋼		80	MT	1.7	7,806	3.6	0.0	
	銑鉄	—	MT	全減	—	全減	—	
非鉄金属		797	MT	56.0	132,818	47.5	0.4	アラブ首長国連邦
一般機械					58,404	全増	0.2	
その他					83,604		0.2	

5. 主要地域の動向（対前年同月比：金額ベース）

【輸 出】

（増加）

大韓民国 30億7百万円(前年同月比197.8%)

（減少）

中華人民共和国 12億44百万円(前年同月比35.3%)

タイ 59百万円(前年同月比 9.5%)

【輸 入】

（増加）

サウジアラビア 290億83百万円(前年同月比 315.9%)

（減少）

イラク 全減

アラブ首長国連邦 1億33百万円(前年同月比1.8%)

6. 地域(国)別輸出入額表

(単位:千円、%)

地域(国)	区 分	輸 出			輸 入		
		価 額	前年同月比	構成比	価 額	前年同月比	構成比
総 額		6,842,332	80.7	100.0	35,837,527	95.3	100.0
	アジア	5,932,703	80.7	86.7	1,697,834	81.1	4.7
	大韓民国	3,006,528	197.8	43.9	706,894	568.7	2.0
	中華人民共和国	1,243,608	35.3	18.2	336,030	67.5	0.9
	台湾	306,459	157.6	4.5	54,422	897.8	0.2
	香港	190,466	39.4	2.8	—	—	—
	ベトナム	274,280	176.3	4.0	—	全減	—
	タイ	58,995	9.5	0.9	—	全減	—
	シンガポール	302,402	230.8	4.4	—	—	—
	マレーシア	266,706	177.1	3.9	5,628	177.5	0.0
	フィリピン	138,747	108.5	2.0	—	—	—
	インドネシア	8,046	7.2	0.1	513,879	41.6	1.4
	インド	36,080	12.3	0.5	80,981	1063.4	0.2
	(ASEAN)	1,146,142	85.5	16.8	519,507	35.6	1.4
	(アジアNIEs)	3,805,855	163.4	55.6	761,316	584.0	2.1
	大洋州	78,836	217.9	1.2	3,775,272	119.6	10.5
	オーストラリア	52,103	248.0	0.8	3,775,272	119.6	10.5
	ニュージーランド	26,733	176.3	0.4	—	—	—
	グアム	—	—	—	—	—	—
	北米	505,547	124.4	7.4	238,788	77.2	0.7
	カナダ	6,724	4.9	0.1	—	—	—
	アメリカ合衆国	498,823	184.6	7.3	238,788	77.2	0.7
	中南米	16,711	6.8	0.2	—	—	—
	メキシコ	864	全増	0.0	—	—	—
	ブラジル	10,628	42.2	0.2	—	—	—
	西欧	270,478	71.9	4.0	189,154	63.0	0.5
	英国	2,298	100.7	0.0	—	—	—
	オランダ	14,445	83.1	0.2	—	—	—
	ベルギー	116,684	60.9	1.7	17,702	全増	0.0
	ドイツ	15,366	261.9	0.2	166,908	56.6	0.5
	スイス	—	全減	—	—	—	—
	スペイン	68,198	117.4	1.0	—	—	—
	中東欧・ロシア等	9,328	60.1	0.1	720,268	552.9	2.0
	(E U)	256,327	79.9	3.7	189,154	63.0	0.5
	中東	4,694	38.5	0.1	29,216,211	92.5	81.5
	イラク	—	—	—	—	全減	—
	サウジアラビア	—	—	—	29,083,393	315.9	81.2
	クウェート	—	—	—	—	—	—
	オマーン	—	—	—	—	—	—
	ヨルダン	—	全減	—	—	—	—
	アラブ首長国連邦	4,694	81.7	0.1	132,818	1.8	0.4
	アフリカ	24,035	59.9	0.4	—	—	—

7. 船舶入港実績

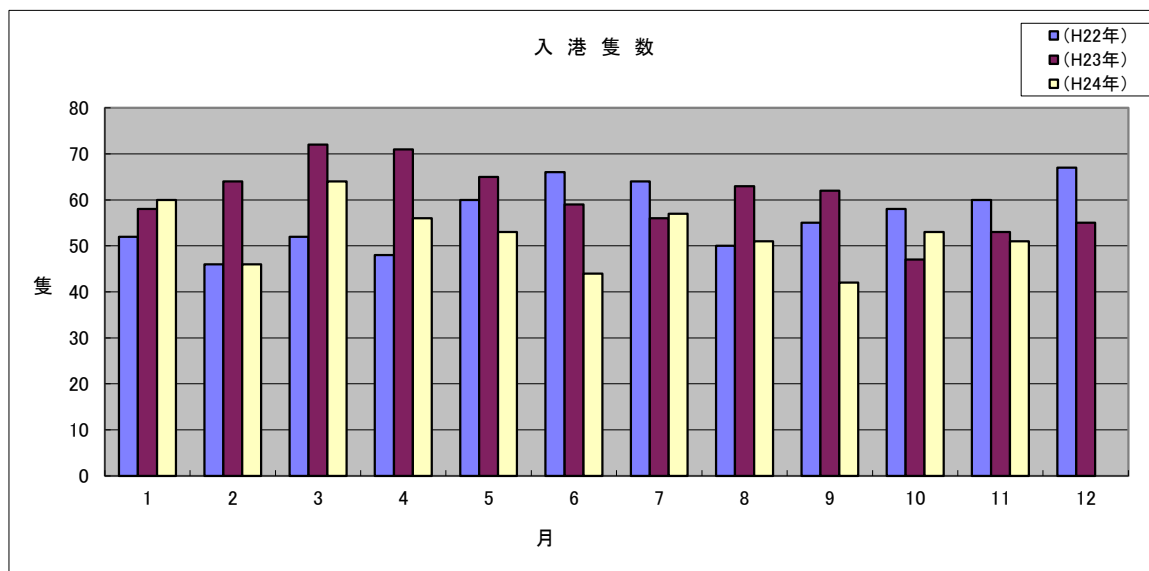
(単位:隻、トン)

港 別	国 籍	当 月		前年同月		前年同月比
		隻数	純トン数	隻数	純トン数	隻数(%)
宇 部	日本	2	28,641	3	148,005	66.7
	外国	49	603,336	50	500,461	98.0
	合計	51	631,977	53	648,466	96.2

(船舶入港実績累計)

(単位:隻、トン)

港 別	国 籍	平成24年1月～11月 累計		平成23年1月～11月 累計		前年同期比
		隻数	純トン数	隻数	純トン数	隻数(%)
宇 部	日本	19	759,049	18	772,218	105.6
	外国	558	5,861,605	652	5,816,298	85.6
	合計	577	6,620,654	670	6,588,516	86.1



税関イメージキャラクター

【カスタム君】

掲載内容を引用されるときは、宇部税関支署発表による旨を付記してください。
門司税関のホームページでもご覧になれます。 <http://www.customs.go.jp/moji/>

問い合わせ先

門司税関 宇部税関支署

TEL 0836 (21) 7391

FAX 0836 (29) 1017

[mailアドレス moji-ube@customs.go.jp](mailto:moji-ube@customs.go.jp)