

平成24年9月分 宇部税関支署管内貿易概況

平成24年11月5日

☆ 輸出は5か月連続減少、輸入は3か月ぶりの増加

【9月の貿易動向】

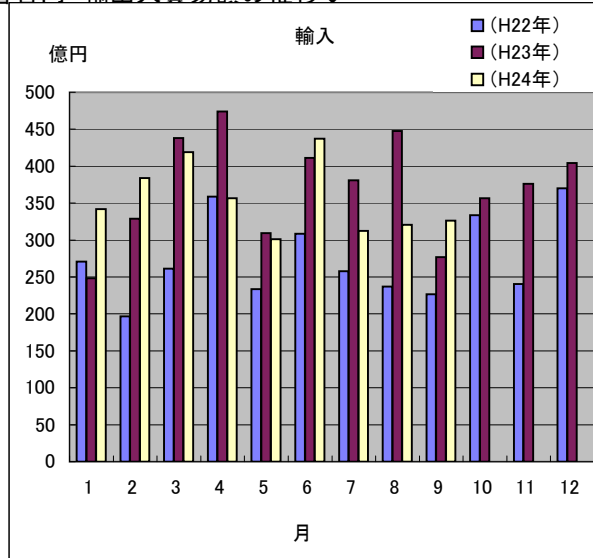
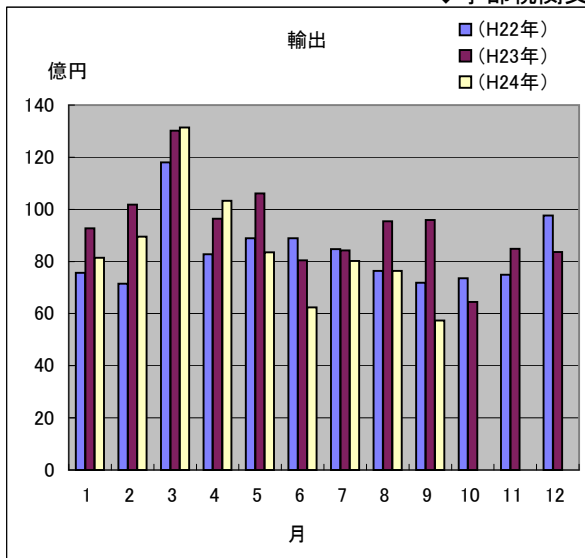
- ◎ 輸出額は、57億37百万円(前年同月比40.2%減)で5か月連続の減少となった。
これは、有機化合物、鉄鋼の減少が主な要因である。
- ◎ 輸入額は、326億5百万円(前年同月比17.7%増)と3か月ぶりの増加となった。
これは、原油及び粗油、石炭の増加が主な要因である。

1. 輸出入総額

(単位:百万円、%)

区 分	当 月	前年同月比	平成24年1月～9月 累計	前年同期比
輸 出	5,737	59.8	76,539	86.7
輸 入	32,605	117.7	319,890	96.5
差引	26,868 入超		243,351 入超	

◆宇部税関支署管内 輸出入貿易額の推移◆



2. 品目動向 (対前年同月比 :金額ベース)

【輸 出】

(増加)

建設用・鉱山用機械 5億84百万円(前年同月比57,520.4%)

(減少)

有機化合物 17億91百万円(前年同月比37.1%)
鉄鋼 6億34百万円(前年同月比56.0%)

【輸 入】

(増加)

原油及び粗油 257億13百万円(前年同月比122.9%)
石炭 45億16百万円(前年同月比140.3%)

(減少)

粗鉱物(除りん鉱石) 1億62百万円(前年同月比30.4%)

3. 主要品目別輸出額表

(単位:千円、%)

品 名		当 月							
		数 量	単位	前年同月比	価額	前年同月比	構成比	主要輸出国	
総 額					5,737,103	59.8	100.0		
	元素及び化合物				1,898,035	38.3	33.1	韓国、中国	
		有機化合物			1,791,318	37.1	31.2		
		無機化合物	940	MT	12.1	106,717	79.2	1.9	
	肥料		22,516	MT	104.0	369,231	102.5	6.4	ベトナム
	プラスチック		2,928	MT	74.8	1,059,756	77.3	18.5	中国、香港
	非金属鉱物製品					714,657	116.5	12.5	
		セメント	160,927	MT	100.5	492,962	117.7	8.6	シンガポール
	鉄鋼		13,481	MT	69.3	634,009	56.0	11.1	韓国
	一般機械					1,024,028	149.7	17.8	韓国、マレーシア
		金属加工機械				405,750	113.2	7.1	
		荷役機械				377	0.3	0.0	
その他					37,387		1.0		

4. 主要品目別輸入額表

(単位:千円、%)

品 名		当 月						
		数 量	単位	前年同月比	価額	前年同月比	構成比	主要輸入国
総 額					32,605,188	117.7	100.0	
木材及びコルク					—	—	—	
粗鉱物		31,550	MT	75.8	162,241	30.4	0.5	
	りん鉱石	—	MT	—	—	—	—	
	けい砂	—	MT	—	—	—	—	
	塩	31,550	MT	101.4	162,241	101.7	0.5	オーストラリア、メキシコ
	ほたる石		MT	全減		全減		
金属鉱及びくず		100	MT	2.0	3,133	3.1	0.0	
石炭・コークス及びびれん炭		465,774	MT	177.3	4,515,789	140.3	13.8	
	石炭	465,774	MT	177.3	4,515,789	140.3	13.8	オーストラリア
石油及び同製品					26,886,423	121.4	82.5	
	原油及び粗油	462,487	KL	116.4	25,712,892	122.9	78.9	サウジアラビア
	石油コークス	109,146	MT	134.0	1,173,531	96.2	3.6	
元素及び化合物					822,201	70.9	2.5	
	有機化合物				735,597	68.2	2.3	
	無機化合物	4,114	MT	93.2	86,604	108.2	0.3	
肥料			MT	全減		全減		
鉄鋼		80	MT	44.4	8,424	42.4	0.0	
	銑鉄	—	MT	—	—	—	—	
非鉄金属		315	MT	26.4	52,899	21.0	0.2	アラブ首長国連邦
一般機械					31,421	全増	0.1	
その他					122,657		0.4	

5. 主要地域の動向（対前年同月比：金額ベース）

【輸 出】

（増加）

マレーシア 7億96百万円(前年同月比2,907.2%)

（減少）

中華人民共和国 5億37百万円(前年同月比 14.4%)

大韓民国 15億68百万円(前年同月比 65.0%)

【輸 入】

（増加）

クウェート 79億45百万円(全増)

カタール 34億97百万円(全増)

（減少）

イラク 全減

6. 地域(国)別輸出入額表

(単位:千円、%)

地域(国)	区 分	輸 出			輸 入		
		価 額	前年同月比	構成比	価 額	前年同月比	構成比
総 額		5,737,103	59.8	100.0	32,605,188	117.7	100.0
	アジア	4,012,460	50.7	69.9	1,998,108	179.0	6.1
	大韓民国	1,567,996	65.0	27.3	171,656	47.9	0.5
	中華人民共和国	536,721	14.4	9.4	164,363	23.0	0.5
	台湾	248,654	81.3	4.3	39,851	732.6	0.1
	香港	116,905	40.3	2.0	—	—	—
	ベトナム	132,996	49.9	2.3	636	3.1	0.0
	タイ	77,276	86.4	1.3	—	—	—
	シンガポール	150,888	44.3	2.6	—	—	—
	マレーシア	796,146	2,907.2	13.9	5,972	60.4	0.0
	フィリピン	117,616	98.1	2.1	—	—	—
	インドネシア	177,266	102.4	3.1	1,612,497	全増	4.9
	インド	42,319	49.0	0.7	3,133	56.8	0.0
	(ASEAN)	1,499,865	136.7	26.1	1,619,105	5290.8	5.0
	(アジアNIEs)	2,084,443	62.2	36.3	211,507	58.1	0.6
	大洋州	52,460	96.1	0.9	2,712,485	83.2	8.3
	オーストラリア	31,005	69.5	0.5	2,712,485	83.2	8.3
	ニュージーランド	21,455	215.0	0.4	—	—	—
	グアム	—	—	—	—	—	—
	北米	297,705	41.9	5.2	1,788,997	114.8	5.5
	カナダ	5,384	50.6	0.1	286,983	全増	0.9
	アメリカ合衆国	292,321	41.8	5.1	1,502,014	96.4	4.6
	中南米	251,718	717.0	4.4	50,330	106.1	0.2
	メキシコ	—	—	—	50,330	106.1	0.2
	ブラジル	12,360	37.6	0.2	—	—	—
	西欧	1,092,261	138.2	19.0	93,883	23.9	0.3
	英国	6,249	139.1	0.1	—	全減	—
	オランダ	35,370	198.5	0.6	—	—	—
	ベルギー	100,266	59.3	1.7	8,510	全増	0.0
	ドイツ	16,097	63.5	0.3	82,601	21.5	0.3
	スイス	824,455	174.8	14.4	—	—	—
	スペイン	92,662	90.8	1.6	—	—	—
	中東欧・ロシア等	18,592	207.9	0.3	195,594	129.8	0.6
	(E U)	254,392	79.8	4.4	93,883	23.9	0.3
	中東	4,244	17.0	0.1	25,765,791	121.7	79.0
	イラク	—	—	—	—	全減	—
	サウジアラビア	—	—	—	12,259,378	98.0	37.6
	クウェート	—	—	—	7,944,950	全増	24.4
	オマーン	—	—	—	2,011,559	全増	6.2
	ヨルダン	—	—	—	—	—	—
	アラブ首長国連邦	4,244	17.0	0.1	52,899	21.0	0.2
	アフリカ	7,663	14.9	0.1	—	—	—

7. 船舶入港実績

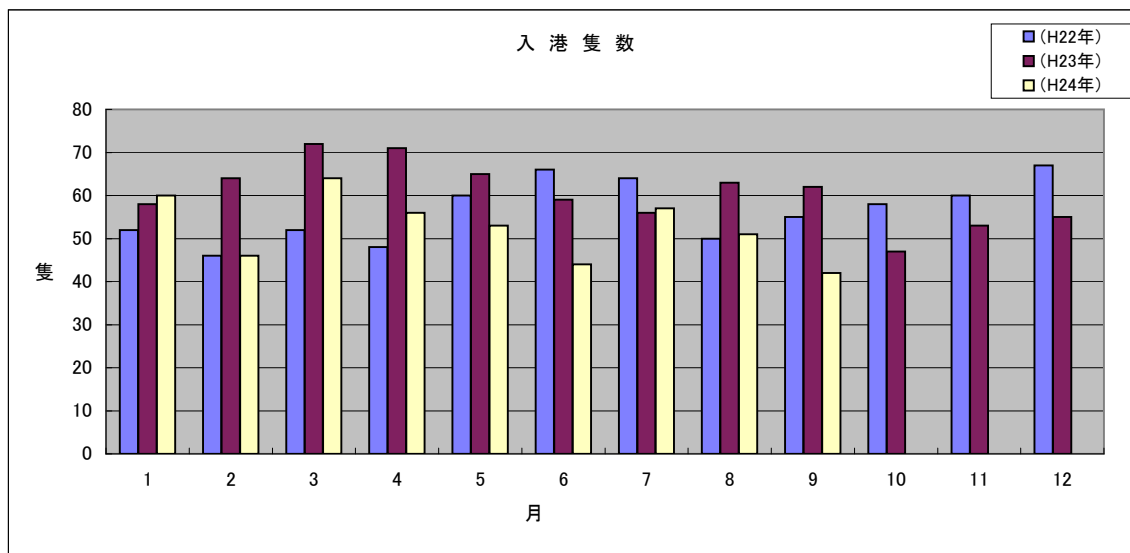
(単位: 隻、トン)

港 別	国 籍	当 月		前年同月		前年同月比
		隻数	純トン数	隻数	純トン数	隻数(%)
宇部	日本	-	-	2	199,803	全減
	外国	42	386,697	60	481,338	70.0
	合計	42	386,697	62	681,141	67.7

(船舶入港実績累計)

(単位: 隻、トン)

港 別	国 籍	平成24年1月～9月 累計		平成23年1月～9月 累計		前年同期比
		隻数	純トン数	隻数	純トン数	隻数(%)
宇部	日本	15	704,649	13	526,684	115.4
	外国	458	4,750,481	557	4,818,608	82.2
	合計	473	5,455,130	570	5,345,292	83.0



税関イメージキャラクター

[カスタム君]

掲載内容を引用されるときは、宇部税関支署発表による旨を付記してください。

門司税関のホームページでもご覧になれます。http://www.customs.go.jp/moji/

問 い 合 せ 先

門司税関 宇部税関支署

TEL 0836 (21) 7391

FAX 0836 (29) 1017

mailアドレス moji-ube@customs.go.jp