

# 平成24年5月分 宇部税関支署管内貿易概況

平成24年7月4日

## ☆ 輸出は3か月ぶりに減少、輸入は3か月連続減少

### 【5月の貿易動向】

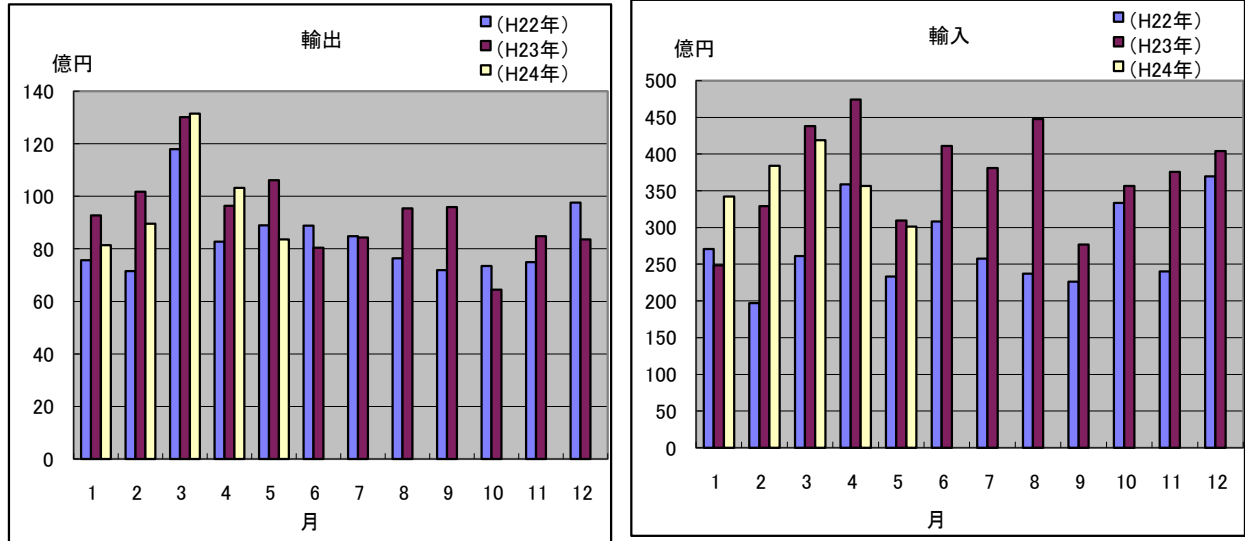
- ◎ 輸出額は、83億53百万円（前年同月比21.3%減）で3か月ぶりの減少となった。  
これは、一般機械、有機化合物の減少が主な要因である。
- ◎ 輸入額は、301億07百万円（前年同月比2.7%減）と3か月連続の減少となった。  
これは、原油及び粗油の減少が主な要因である。

### 1. 輸出入総額

（単位：百万円、%）

区 分	当 月	前年同月比	平成24年1～5月 累計	前年同期比
輸 出	8,353	78.7	48,909	92.8
輸 入	30,107	97.3	180,243	100.2
差引	21,754 入超		131,334 入超	

#### ◆宇部税関支署管内 輸出入貿易額の推移◆



### 2. 品目動向（対前年同月比：金額ベース）

#### 【輸 出】

#### 【輸 入】

（増加） プラスチック 14億48百万円(前年同月比132.8%)      （増加） 石油コークス 11億29百万円(前年同月比全増)

（減少） 一般機械 6億58百万円(前年同月比48.9%)      （減少） 原油及び粗油 236億65百万円(前年同月比92.8%)  
有機化合物 39億77百万円(前年同月比85.7%)

3. 主要品目別輸出額表

( 単位: 千円、%)

品名		当 月						
		数 量	単位	前年同月比	価額	前年同月比	構成比	主要輸出国
総 額					8,353,240	78.7	100.0	
元素及び化合物					4,044,195	85.1	48.4	韓国、中国
	有機化合物				3,977,344	85.7	47.6	
	無機化合物	885	MT	88.6	66,851	60.0	0.8	
肥料		14,860	MT	71.8	258,755	89.4	3.1	ベトナム、フィリピン
プラスチック		4,245	MT	152.1	1,447,813	132.8	17.3	中国、香港
非金属鉱物製品					925,645	112.7	11.1	
	セメント	221,634	MT	89.9	691,890	108.9	8.3	シンガポール
鉄鋼		18,309	MT	93.4	987,122	84.4	11.8	韓国、台湾
一般機械					658,063	48.9	7.9	中国
	金属加工機械				378,557	36.4	4.5	
	荷役機械				108,644	全増	1.3	
その他					31,647		0.4	

4. 主要品目別輸入額表

( 単位: 千円、%)

品名		当 月						
		数 量	単位	前年同月比	価額	前年同月比	構成比	主要輸入国
総 額					30,107,422	97.3	100.0	
木材及びコルク					—	—	—	
粗鉱物		8,650	MT	29.4	41,943	23.6	0.1	
	りん鉱石	—	MT	—	—	—	—	
	けい砂	—	MT	—	—	—	—	
	塩	8,650	MT	29.4	41,943	23.6	0.1	メキシコ
	ほたる石	—	MT	—	—	—	—	
金属鉱及びくず		500	MT	100.0	15,069	190.6	0.1	
石炭・コークス及びびれん炭		327,096	MT	99.9	3,628,794	94.4	12.1	
	石炭	327,096	MT	99.9	3,628,794	94.4	12.1	オーストラリア
石油及び同製品					24,794,701	97.2	82.4	
	原油及び粗油	379,056	KL	91.9	23,665,250	92.8	78.6	サウジアラビア
	石油コークス	98,394	MT	全増	1,129,451	全増	3.8	
元素及び化合物					1,075,356	125.8	3.6	
	有機化合物				938,736	120.2	3.1	
	無機化合物	3,726	MT	92.4	136,620	185.0	0.5	
肥料		1,100	MT	全増	62,779	全増	0.2	
鉄鋼		100	MT	2.0	10,824	4.6	0.0	
	銑鉄	—	MT	全減	—	全減	—	
非鉄金属		1,115	MT	137.5	219,043	119.3	0.7	アラブ首長国連邦
一般機械					23,299	全増	0.1	
その他					235,614		0.8	

5. 主要地域の動向（対前年同月比：金額ベース）

【 輸 出 】		【 輸 入 】	
( 増加 )		( 増加 )	
香港	6億74百万円( 前年同月比527.8%)	サウジアラビア	221億47百万円( 前年同月比128.1%)
( 減少 )		( 減少 )	
中国	16億71百万円( 前年同月比 52.2%)	クウェート	一百万円( 前年同月比全減)

## 6. 地域(国)別輸出入額表

(単位: 千円、%)

地域(国)	区 分	輸 出			輸 入		
		価 額	前年同月比	構成比	価 額	前年同月比	構成比
総 額		8,353,240	78.7	100.0	30,107,422	97.3	100.0
	アジア	6,832,569	81.0	81.8	1,179,820	58.2	3.9
	大韓民国	2,766,005	74.0	33.1	201,346	82.3	0.7
	中華人民共和国	1,671,255	52.2	20.0	63,181	519.5	0.2
	台湾	376,834	230.0	4.5	30,272	38.9	0.1
	香港	673,678	527.8	8.1	—	—	—
	ベトナム	343,268	179.0	4.1	179,361	72.3	0.6
	タイ	107,919	203.2	1.3	—	—	—
	シンガポール	425,151	389.9	5.1	—	—	—
	マレーシア	121,856	150.6	1.5	—	全減	—
	フィリピン	129,015	125.0	1.5	—	—	—
	インドネシア	113,273	60.8	1.4	690,591	48.2	2.3
	インド	3,529	1.9	0.0	15,069	190.6	0.1
	(ASEAN)	1,337,972	163.0	16.0	869,952	51.6	2.9
	(アジアNEEs)	4,241,668	102.5	50.8	231,618	71.9	0.8
	大洋州	70,379	110.9	0.8	2,152,703	99.6	7.2
	オーストラリア	35,922	75.8	0.4	2,152,703	99.6	7.2
	ニュージーランド	34,457	214.1	0.4	—	—	—
	グアム	—	—	—	—	—	—
	北米	348,325	41.4	4.2	1,912,451	896.9	6.4
	カナダ	8,771	78.7	0.1	140,022	全増	0.5
	アメリカ合衆国	339,554	40.9	4.1	1,772,429	831.2	5.9
	中南米	17,948	8.2	0.2	41,943	23.6	0.1
	メキシコ	—	—	—	41,943	23.6	0.1
	ブラジル	12,875	10.7	0.2	—	—	—
	西欧	1,006,786	98.6	12.1	330,073	62.9	1.1
	英国	2,331	33.0	0.0	—	—	—
	オランダ	15,571	366.1	0.2	—	—	—
	ベルギー	118,820	75.2	1.4	28,211	全増	0.1
	ドイツ	5,948	29.7	0.1	298,166	57.1	1.0
	スイス	555,320	85.6	6.6	—	—	—
	スペイン	85,084	50.0	1.0	—	—	—
	中東欧・ロシア等	7,441	89.6	0.1	606,139	446.4	2.0
	(EU)	425,067	113.7	5.1	330,073	62.9	1.1
	中東	28,500	302.1	0.3	23,884,293	92.9	79.3
	イラク	—	—	—	—	—	—
	サウジアラビア	12,504	全増	0.1	22,147,081	128.1	73.6
	クウェート	—	—	—	—	全減	—
	オマーン	—	—	—	—	—	—
	ヨルダン	5,777	全増	0.1	—	—	—
	アラブ首長国連邦	10,219	108.3	0.1	219,043	119.3	0.7
	アフリカ	41,292	272.2	0.5	—	—	—

## 7. 船舶入港実績

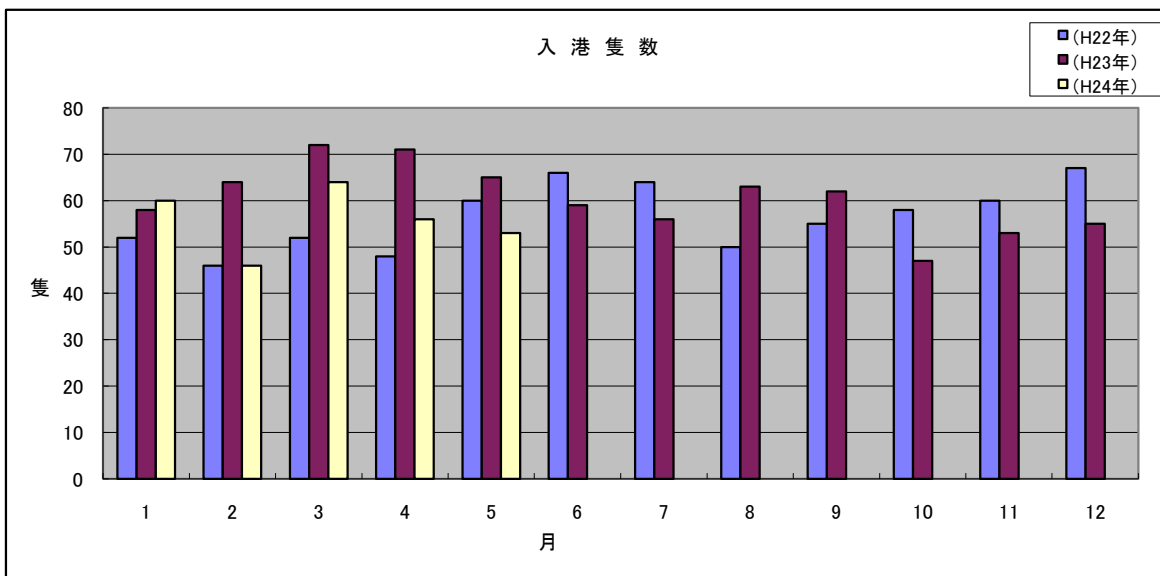
(単位: 隻、トン)

港 別	国 籍	当 月		前年同月		前年同月比
		隻数	純トン数	隻数	純トン数	隻数(%)
宇 部	日本	5	152,835	4	150,897	125.0
	外国	48	484,140	61	413,140	78.7
	合計	53	636,975	65	564,037	81.5

### (船舶入港実績累計)

(単位: 隻、トン)

港 別	国 籍	平成24年1月～5月 累計		平成23年1月～5月 累計		前年同期比
		隻数	純トン数	隻数	純トン数	隻数(%)
宇 部	日本	12	503,981	8	203,733	150.0
	外国	267	2,642,769	322	2,806,872	82.9
	合計	279	3,146,750	330	3,010,605	84.5



税関イメージキャラクター

**[カスタム君]**

掲載内容を引用されるときは、宇部税関支署発表による旨を付記してください。  
門司税関のホームページでもご覧になれます。 <http://www.customs.go.jp/moji/>

問い合わせ先

門司税関 宇部税関支署

TEL 0836 (21) 7391

FAX 0836 (29) 1017

[メールアドレス moji-ube@customs.go.jp](mailto:moji-ube@customs.go.jp)