

# 平成23年12月分 宇部税関支署管内貿易概況

平成24年2月1日

## ☆ 輸出は2か月ぶりの減少、輸入は11か月連続の増加

### 【12月の貿易動向】

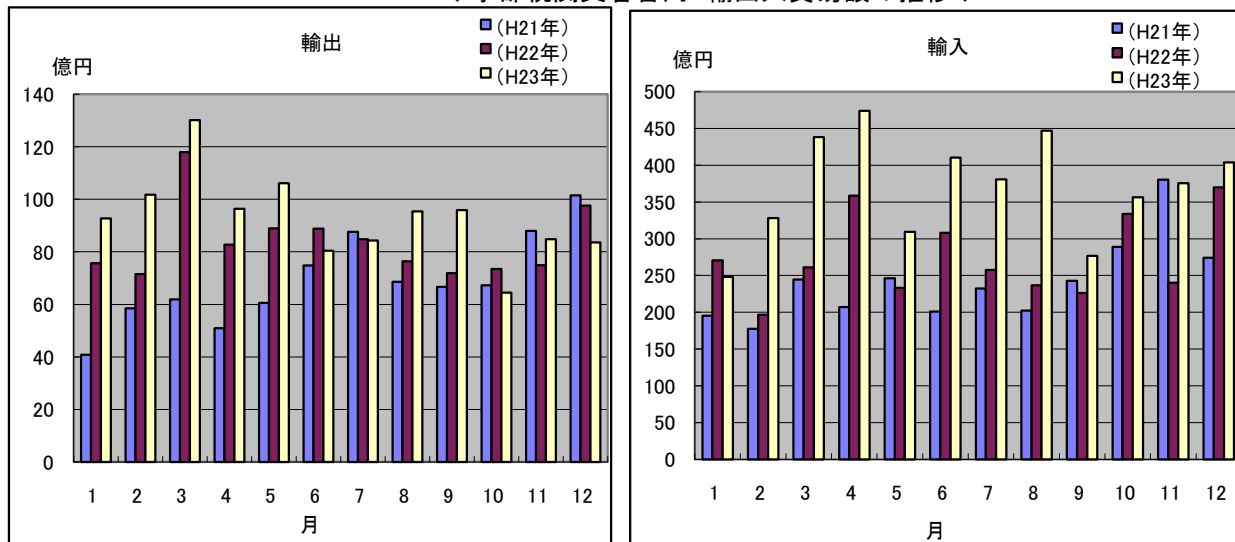
- ◎ 輸出総額は、83億61百万円（前年同月比14.3%減）と2か月ぶりの減少となった。  
これは、有機化合物等の輸出減少が主な要因である。
- ◎ 輸入総額は、404億03百万円（前年同月比9.2%増）と11か月連続の増加となった。  
これは、原油等の輸入増加が主な要因である。

### 1. 輸出入総額

（単位：百万円、%）

区 分	当 月	前年同月比	平成23年1～12月 累計	前年同期比
輸 出	8,361	85.7	111,598	111.1
輸 入	40,403	109.2	444,890	135.1
差引	32,042 入超		333,293 入超	

#### ◆宇部税関支署管内 輸出入貿易額の推移◆



### 2. 品目動向（対前年同月比：金額ベース）

#### 【輸 出】

（増加）

セメント 4億64百万円（前年同月比539.8%）

#### 【輸 入】

（増加）

原油 338億85百万円（前年同月比116.6%）

（減少）

有機化合物 39億83百万円（前年同月比86.9%）

（減少）

石炭 32億31百万円（前年同月比58.0%）

3. 主要品目別輸出額表

( 単位: 千円、%)

品名		当 月						
		数 量	単位	前年同月比	価額	前年同月比	構成比	主要輸出国
総 額					8,360,776	85.7	100.0	
元素及び化合物					4,129,070	87.0	49.4	中国、韓国
	有機化合物				3,982,974	86.9	47.6	
	無機化合物	2,021	MT	96.2	146,096	92.0	1.7	
肥料		29,340	MT	126.0	502,146	182.7	6.0	マレーシア、ベトナム
プラスチック		3,593	MT	76.9	1,331,799	89.9	15.9	中国、香港
非金属鉱物製品					706,498	294.4	8.5	
	セメント	176,549	MT	565.7	464,064	539.8	5.6	シンガポール、チリ
鉄鋼		11,113	MT	68.1	558,660	67.0	6.7	韓国、台湾
一般機械					835,098	70.7	10.0	中国、インド
	金属加工機械				434,794	67.4	5.2	
	荷役機械				—	全減	—	
その他					297,505		3.6	

4. 主要品目別輸入額表

( 単位: 千円、%)

品名		当 月						
		数 量	単位	前年同月比	価額	前年同月比	構成比	主要輸入国
総 額					40,402,511	109.2	100.0	
木材及びコルク					—	—	—	
粗鉱物		11,998	MT	117.6	227,518	324.2	0.6	
	りん鉱石	—	MT	—	—	—	—	
	けい砂	—	MT	—	—	—	—	
	塩	8,150	MT	79.9	38,276	54.5	0.1	メキシコ
	ほたる石	3,848	MT	全増	189,242	全増	0.5	
金属鉱及びくず		—	MT	—	—	—	—	
石炭・コークス及びびれん炭		287,756	MT	50.5	3,231,546	58.0	8.0	
	石炭	287,742	MT	50.5	3,230,953	58.0	8.0	オーストラリア
石油及び同製品					35,317,266	118.4	87.4	
	原油及び粗油	614,917	KL	94.9	33,884,770	116.6	83.9	サウジアラビア、クウェート
	石油コークス	107,661	MT	169.8	1,432,496	184.8	3.5	
元素及び化合物					891,603	120.1	2.2	
	有機化合物				782,107	119.9	1.9	
	無機化合物	4,943	MT	77.4	109,496	121.1	0.3	
肥料		10,859	MT	146.4	474,966	172.1	1.2	
鉄鋼		100	MT	3.2	10,731	8.4	0.0	
	銑鉄	—	MT	全減	—	全減	—	
非鉄金属		631	MT	48.7	119,612	43.3	0.3	アラブ首長国連邦
一般機械					53,297	1247.6	0.1	
その他					75,972		0.2	

5. 主要地域の動向（対前年同月比：金額ベース）

【 輸 出 】		【 輸 入 】	
( 増加 )		( 増加 )	
アメリカ	5億61百万円(前年同月比192.5%)	クウェート	72億40百万円(前年同月比全増)
( 減少 )		( 減少 )	
韓国	14億58百万円(前年同月比 51.7%)	イラク	一円(前年同月比全減)

## 6. 地域(国)別輸出入額表

(単位: 千円、%)

地域(国)	区 分	輸 出			輸 入		
		価 額	前年同月比	構成比	価 額	前年同月比	構成比
総 額		8,360,776	85.7	100.0	40,402,511	109.2	100.0
	アジア	6,522,720	83.2	78.0	1,990,660	66.3	4.9
	大韓民国	1,457,593	51.7	17.4	197,208	102.7	0.5
	中華人民共和国	3,082,834	86.5	36.9	438,219	66.2	1.1
	台湾	295,025	165.5	3.5	2,457	35.2	0.0
	香港	234,196	98.2	2.8	—	—	—
	ベトナム	355,578	181.4	4.3	—	全減	—
	タイ	120,346	95.2	1.4	—	—	—
	シンガポール	225,738	2592.0	2.7	—	—	—
	マレーシア	328,287	399.9	3.9	6,347	全増	0.0
	フィリピン	4,269	4.2	0.1	—	—	—
	インドネシア	24,855	45.8	0.3	1,346,429	68.4	3.3
	インド	306,688	71.3	3.7	—	—	—
	(ASEAN)	1,144,580	187.9	13.7	1,352,776	63.2	3.3
	(アジアNEEs)	2,212,552	68.2	26.5	199,665	100.3	0.5
	大洋州	50,910	191.8	0.6	1,731,363	80.7	4.3
	オーストラリア	46,391	439.5	0.6	1,731,363	80.7	4.3
	ニュージーランド	4,519	28.3	0.1	—	—	—
	グアム	—	—	—	—	—	—
	北米	569,561	188.9	6.8	2,141,647	113.8	5.3
	カナダ	8,706	85.8	0.1	1,020,558	75.4	2.5
	アメリカ合衆国	560,855	192.5	6.7	1,121,089	212.2	2.8
	中南米	177,848	487.2	2.1	38,276	54.5	0.1
	メキシコ	—	—	—	38,276	54.5	0.1
	ブラジル	45,352	124.2	0.5	—	—	—
	西欧	968,517	66.3	11.6	342,429	255.0	0.8
	英国	2,265	96.9	0.0	7,512	全増	0.0
	オランダ	46,172	14.1	0.6	—	—	—
	ベルギー	169,687	34.7	2.0	—	—	—
	ドイツ	13,217	1154.3	0.2	331,830	249.0	0.8
	スイス	613,288	125.3	7.3	—	—	—
	スペイン	117,337	83.9	1.4	—	—	—
	中東欧・ロシア等	25,725	494.8	0.3	153,754	36.7	0.4
	(EU)	356,815	36.8	4.3	342,429	255.0	0.8
	中東	5,303	13.1	0.1	34,004,382	115.9	84.2
	イラク	—	—	—	—	全減	—
	サウジアラビア	—	全減	—	26,644,783	111.0	65.9
	クウェート	—	—	—	7,239,987	全増	17.9
	オマーン	—	—	—	—	—	—
	ヨルダン	—	—	—	—	—	—
	アラブ首長国連邦	5,303	36.0	0.1	119,612	56.4	0.3
	アフリカ	40,192	85.0	0.5	—	—	—

## 7. 船舶入港実績

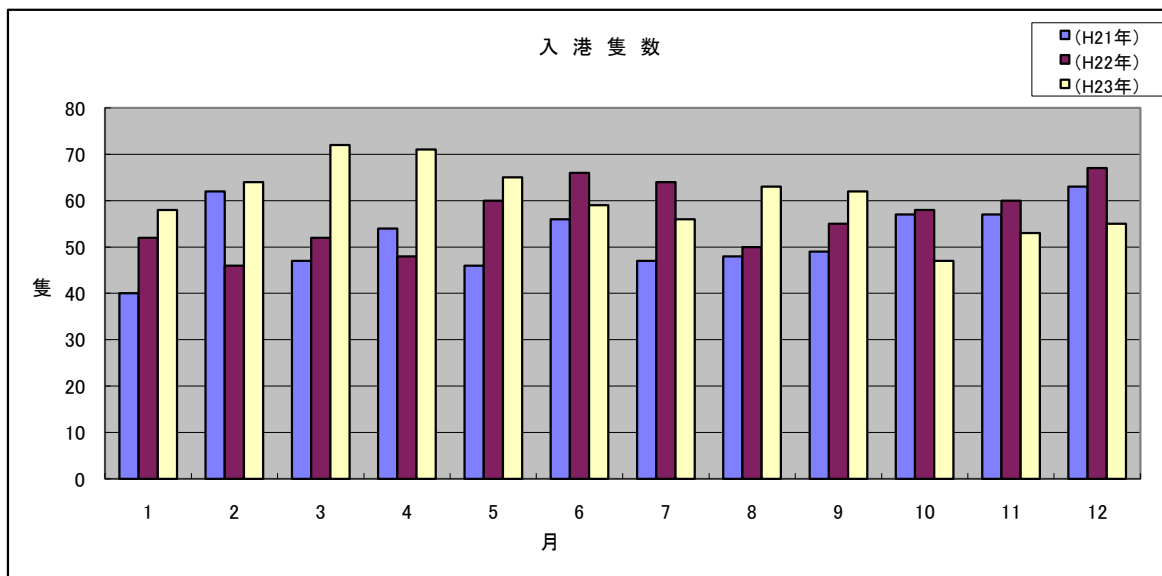
(単位: 隻、トン)

港 別	国 籍	当 月		前年同月		前年同月比
		隻数	純トン数	隻数	純トン数	隻数(%)
宇 部	日本	1	95,733	1	26,476	100.0
	外国	54	469,481	66	584,761	81.8
	合計	55	565,214	67	611,237	82.1

### (船舶入港実績累計)

(単位: 隻、トン)

港 別	国 籍	平成23年1～12月 累計		平成22年1～12月 累計		前年同期比
		隻数	純トン数	隻数	純トン数	隻数(%)
宇 部	日本	19	867,951	22	686,030	86.4
	外国	706	6,285,779	656	6,319,676	107.6
	合計	725	7,153,730	678	7,005,706	106.9



税関イメージキャラクター

[カスタム君]

掲載内容を引用されるときは、宇部税関支署発表による旨を付記してください。  
門司税関のホームページでもご覧になれます。 <http://www.customs.go.jp/moji/>

問い合わせ先

門司税関 宇部税関支署

TEL 0836 (21) 7391

FAX 0836 (29) 1017

<mailto:ube-mc@estate.ocn.ne.jp>