

# 平成23年11月分 宇部税関支署管内貿易概況

平成24年1月4日

## ☆ 輸出は2か月ぶりの増加、輸入は10か月連続の増加

### 【11月の貿易動向】

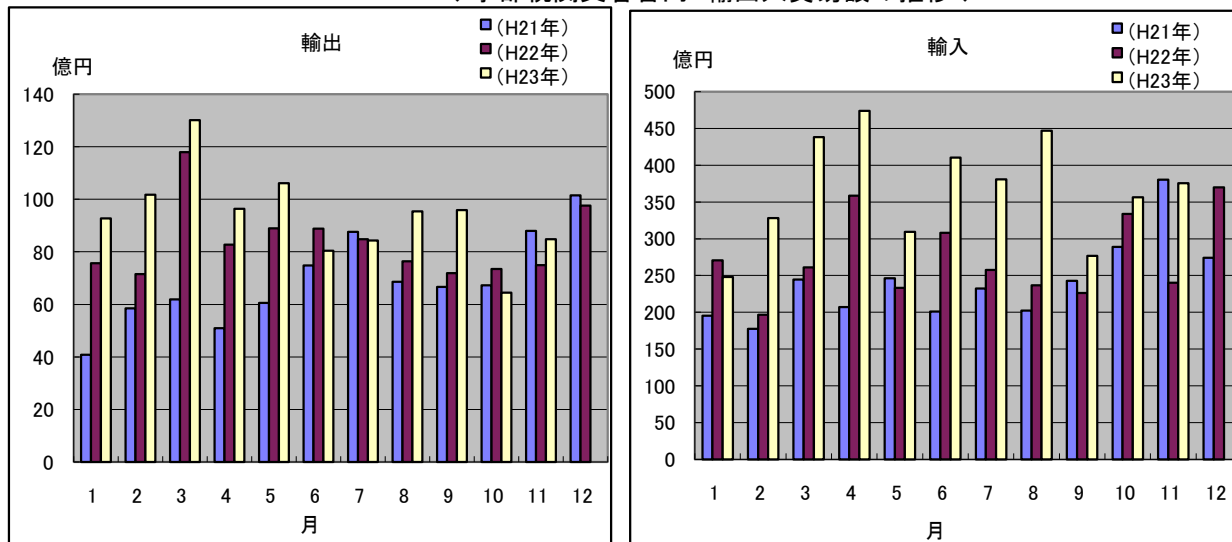
- ◎ 輸出総額は、84億84百万円（前年同月比13.2%増）と2か月ぶりの増加となった。  
これは、一般機械等の輸出増加が主な要因である。
- ◎ 輸入総額は、375億75百万円（前年同月比56.3%増）と10か月連続の増加となった。  
これは、原油等の輸入増加が主な要因である。

### 1. 輸出入総額

（単位：百万円、%）

区 分	当 月	前年同月比	平成23年1～11月 累計	前年同期比
輸 出	8,484	113.2	103,237	113.8
輸 入	37,575	156.3	404,488	138.3
差引	29,091 入超		301,251 入超	

#### ◆宇部税関支署管内 輸出入貿易額の推移◆



### 2. 品目動向（対前年同月比：金額ベース）

#### 【輸 出】

（増加）

一般機械 23億83百万円（前年同月比286.5%）

#### 【輸 入】

（増加）

原油 313億21百万円（前年同月比173.2%）

（減少）

有機化合物 26億69百万円（前年同月比88.6%）

（減少）

石油コークス 1億32百万円（前年同月比10.2%）

3. 主要品目別輸出額表

( 単位: 千円、%)

品名		当 月							
		数 量	単位	前年同月比	価額	前年同月比	構成比	主要輸出国	
総 額	元素及び化合物				8,483,864	113.2	100.0		
		有機化合物			2,766,922	89.1	32.6	中国、韓国	
		無機化合物	715	MT	73.3	97,680	104.6	1.2	
	肥料		21,690	MT	156.6	394,962	241.8	4.7	ベトナム、マレーシア
	プラスチック		4,452	MT	109.0	1,522,493	128.0	17.9	香港、中国
	非金属鉱物製品					547,088	85.0	6.4	
		セメント	147,860	MT	77.7	379,484	81.6	4.5	マレーシア
	鉄鋼		14,748	MT	94.5	786,490	93.9	9.3	韓国、台湾
	一般機械					2,383,159	286.5	28.1	中国、タイ
		金属加工機械				1,508,791	375.1	17.8	
		荷役機械				188,060	20965.4	2.2	
	その他					82,750		1.0	

4. 主要品目別輸入額表

( 単位: 千円、%)

品名		当 月						
		数 量	単位	前年同月比	価額	前年同月比	構成比	主要輸入国
総 額					37,575,043	156.3	100.0	
木材及びコルク					—	—	—	
粗鉱物		10,091	MT	34.7	393,801	157.6	1.0	
	りん鉱石	3,009	MT	72.6	64,813	89.6	0.2	
	けい砂	—	MT	—	—	—	—	
	塩	—	MT	全減	—	全減		
	ほたる石	7,082	MT	全増	328,988	全増	0.9	
金属鉱及びくず		500	MT	全増	7,615	全増	0.0	
石炭・コークス及びびれん炭		422,131	MT	116.6	4,633,833	133.5	12.3	
	石炭	420,611	MT	116.2	4,589,550	132.3	12.2	オーストラリア
石油及び同製品					31,453,154	162.4	83.7	
	原油及び粗油	593,515	KL	136.7	31,321,368	173.2	83.4	イラク、サウジアラビア
	石油コークス	8,225	MT	8.4	131,786	10.2	0.4	
元素及び化合物					508,799	169.1	1.4	
	有機化合物				474,783	193.8	1.3	
	無機化合物	267	MT	22.3	34,016	60.9	0.1	
肥料		—	MT	全減	—	全減	—	
鉄鋼		4,826	MT	全増	217,185	全増	0.6	
	銑鉄	4,800	MT	全増	209,490	全増	0.6	
非鉄金属		1,423	MT	62.2	279,692	63.6	0.7	アラブ首長国連邦
一般機械					—	全減	—	
その他					80,964		0.2	

5. 主要地域の動向（対前年同月比：金額ベース）

【 輸 出 】		【 輸 入 】	
( 増加 )		( 増加 )	
中国	35億19百万円(前年同月比164.9%)	イラク	151億92百万円(前年同月比全増)
( 減少 )		( 減少 )	
韓国	15億20百万円(前年同月比 60.1%)	サウジアラビア	92億07百万円(前年同月比50.9%)

## 6. 地域(国)別輸出入額表

(単位: 千円、%)

地域(国)	区 分	輸 出			輸 入		
		価 額	前年同月比	構成比	価 額	前年同月比	構成比
総 額		8,483,864	113.2	100.0	37,575,043	156.3	100.0
	アジア	7,350,651	116.1	86.6	2,077,981	155.1	5.5
	大韓民国	1,520,273	60.1	17.9	124,290	2382.9	0.3
	中華人民共和国	3,518,736	164.9	41.5	497,454	201.1	1.3
	台湾	194,509	42.6	2.3	6,062	86.1	0.0
	香港	483,854	92.3	5.7	—	—	—
	ベトナム	155,536	85.9	1.8	214,692	129.6	0.6
	タイ	618,036	425.7	7.3	5,489	全増	0.0
	シンガポール	130,999	118.4	1.5	—	—	—
	マレーシア	150,637	173.6	1.8	3,170	98.8	0.0
	フィリピン	127,929	866.0	1.5	—	—	—
	インドネシア	111,415	480.8	1.3	1,219,209	133.7	3.2
	インド	292,716	342.9	3.5	7,615	全増	0.0
	(ASEAN)	1,340,563	222.8	15.8	1,442,560	133.5	3.8
	(アジアNEs)	2,329,635	64.3	27.5	130,352	1063.7	0.3
	大洋州	36,174	15.2	0.4	3,156,328	133.3	8.4
	オーストラリア	21,010	9.9	0.2	3,156,328	133.3	8.4
	ニュージーランド	15,164	58.0	0.2	—	—	—
	グアム	—	—	—	—	—	—
	北米	406,360	125.8	4.8	309,297	22.8	0.8
	カナダ	136,103	1711.8	1.6	—	—	—
	アメリカ合衆国	270,257	85.8	3.2	309,297	22.8	0.8
	中南米	246,665	117.2	2.9	—	全減	—
	メキシコ	—	—	—	—	全減	—
	ブラジル	25,190	134.5	0.3	—	—	—
	西欧	376,180	119.2	4.4	300,107	154.4	0.8
	英国	2,283	全増	0.0	—	全減	—
	オランダ	17,385	99.0	0.2	—	—	—
	ベルギー	191,584	237.6	2.3	—	—	—
	ドイツ	5,868	全増	0.1	294,988	166.9	0.8
	スイス	55,536	48.9	0.7	—	—	—
	スペイン	58,113	55.9	0.7	—	—	—
	中東欧・ロシア等	15,520	741.2	0.2	130,270	45.1	0.3
	(EU)	320,644	158.6	3.8	300,107	154.4	0.8
	中東	12,185	28.1	0.1	31,601,060	171.2	84.1
	イラク	—	—	—	15,191,966	全増	40.4
	サウジアラビア	—	—	—	9,207,337	50.9	24.5
	クウェート	—	—	—	—	—	—
	オマーン	—	—	—	—	—	—
	ヨルダン	6,443	全増	0.1	—	—	—
	アラブ首長国連邦	5,742	46.4	0.1	7,201,757	2093.5	19.2
	アフリカ	40,129	135.0	0.5	—	—	—

## 7. 船舶入港実績

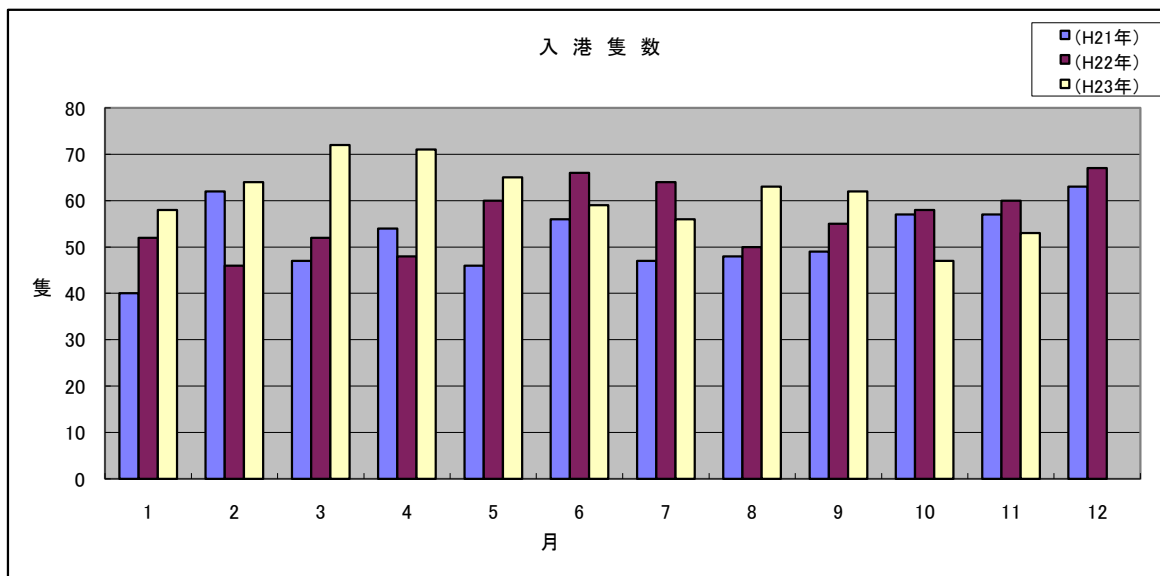
(単位: 隻、トン)

港 別	国 籍	当 月		前年同月		前年同月比
		隻数	純トン数	隻数	純トン数	隻数(%)
宇 部	日本	3	148,005	0	0	全増
	外国	50	500,461	60	691,421	83.3
	合計	53	648,466	60	691,421	88.3

### (船舶入港実績累計)

(単位: 隻、トン)

港 別	国 籍	平成23年1～11月 累計		平成22年1～11月 累計		前年同期比
		隻数	純トン数	隻数	純トン数	隻数(%)
宇 部	日本	18	772,218	21	659,554	85.7
	外国	652	5,816,298	590	5,734,915	110.5
	合計	670	6,588,516	611	6,394,469	109.7



税関イメージキャラクター

[カスタム君]

掲載内容を引用されるときは、宇部税関支署発表による旨を付記してください。  
門司税関のホームページでもご覧になれます。 <http://www.customs.go.jp/moji/>

問い合わせ先

門司税関 宇部税関支署

TEL 0836 (21) 7391

FAX 0836 (29) 1017

[メールアドレス ube-mc@estate.ocn.ne.jp](mailto:ube-mc@estate.ocn.ne.jp)