

平成23年10月分 宇部税関支署管内貿易概況

平成23年12月1日

☆ 輸出は2か月ぶりの減少、輸入は9か月連続の増加

【10月の貿易動向】

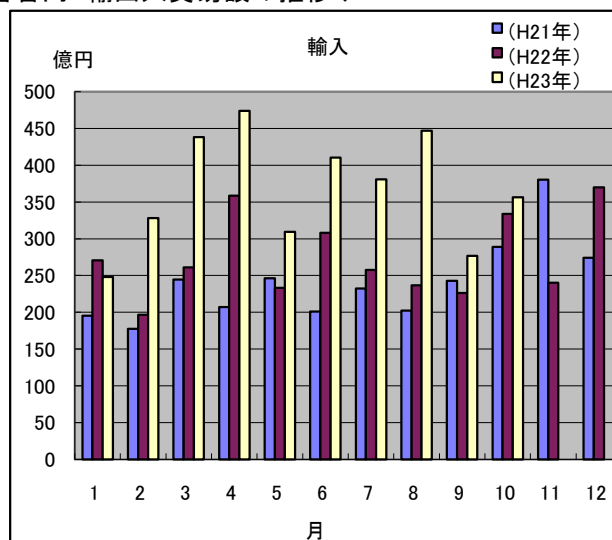
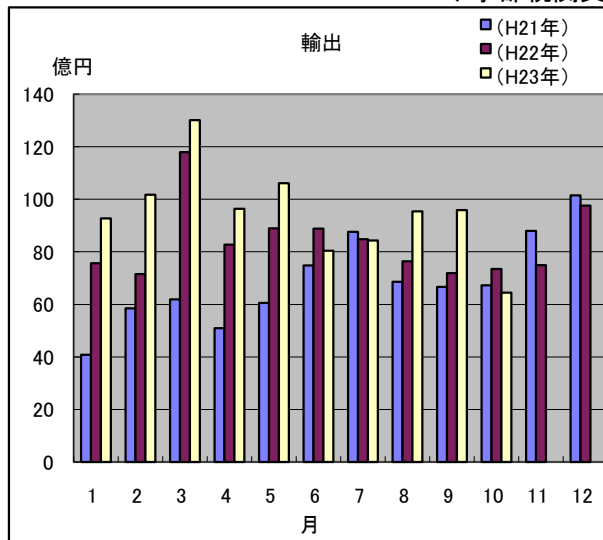
- ◎ 輸出総額は、64億42百万円（前年同月比12.4%減）と2か月ぶりの減少となった。
これは、一般機械等の輸出減少が主な要因である。
- ◎ 輸入総額は、356億48百万円（前年同月比6.9%増）と9か月連続の増加となった。
これは、原油等の輸入増加が主な要因である。

1. 輸出入総額

（単位：百万円、%）

区 分	当 月	前年同月比	平成23年1～10月 累計	前年同期比
輸 出	6,442	87.6	94,753	113.8
輸 入	35,648	106.9	366,911	136.7
差引	29,207 入超		272,158 入超	

◆宇部税関支署管内 輸出入貿易額の推移◆



2. 品目動向（対前年同月比：金額ベース）

【輸 出】

（増加）

有機化合物 30億03百万円（前年同月比159.0%）

【輸 入】

（増加）

原油 293億20百万円（前年同月比123.2%）

（減少）

一般機械 5億65百万円（前年同月比38.3%）

（減少）

非鉄金属 1億18百万円（前年同月比22.8%）

3. 主要品目別輸出額表

(単位: 千円、%)

品 名		当 月						
		数 量	単位	前年同月比	価額	前年同月比	構成比	主要輸出国
総 額					6,441,659	87.6	100.0	
元素及び化合物					3,083,220	150.6	47.9	中国、韓国
	有機化合物				3,002,845	159.0	46.6	
	無機化合物	1,428	MT	15.6	80,375	50.8	1.2	
肥料		15,340	MT	53.4	260,145	90.6	4.0	マレーシア、ベトナム
プラスチック		4,019	MT	84.2	1,428,335	96.1	22.2	中国、香港
非金属鉱物製品					333,016	44.6	5.2	
	セメント	62,340	MT	30.4	182,334	34.1	2.8	マレーシア
鉄鋼		11,013	MT	60.3	656,665	66.3	10.2	韓国、台湾
一般機械					565,181	38.3	8.8	タイ
	金属加工機械				307,443	77.3	4.8	
	荷役機械				—	全減	—	
その他					115,097		1.8	

4. 主要品目別輸入額表

(単位: 千円、%)

品名		当 月						
		数 量	単位	前年同月比	価額	前年同月比	構成比	主要輸入国
総 額					35,648,238	106.9	100.0	
木材及びコルク					—	—	—	
粗鉱物		20,850	MT	164.7	97,071	124.7	0.3	
	りん鉱石	—	MT	—	—	—	—	
	けい砂	—	MT	—	—	—	—	
	塩	20,850	MT	195.8	97,071	132.3	0.3	メキシコ
	ほたる石	—	MT	—	—	—	—	
金属鉱及びくず		—	MT	—	—	—	—	
石炭・コークス及びびれん炭		539,327	MT	113.2	5,803,059	136.6	16.3	
	石炭	539,324	MT	113.2	5,802,793	136.6	16.3	オーストラリア
石油及び同製品					29,320,398	123.2	82.2	
	原油及び粗油	551,130	KL	94.0	29,320,398	123.2	82.2	サウジアラビア、カタール
	石油コークス	—	MT	—	—	—	—	
元素及び化合物					99,609	103.9	0.3	
	有機化合物				42,763	124.0	0.1	
	無機化合物	2,916	MT	102.4	56,846	92.6	0.2	
肥料		—	MT	全減	—	全減	—	
鉄鋼		3,200	MT	65.8	141,909	65.3	0.4	
	銑鉄	3,100	MT	65.9	131,178	66.4	0.4	
非鉄金属		585	MT	21.7	117,819	22.8	0.3	アラブ首長国連邦
一般機械					—	—	—	
その他					68,373		0.2	

5. 主要地域の動向（対前年同月比：金額ベース）

【 輸 出 】		【 輸 入 】	
(増加)		(増加)	
タイ	3億65百万円(前年同月比 233.7%)	サウジアラビア	271億73百万円(前年同月比150.3%)
(減少)		(減少)	
ベトナム	1億49百万円(前年同月比 34.3%)	クウェート	0百万円(前年同月比全減)

6. 地域(国)別輸出入額表

(単位: 千円、%)

地域(国)	区 分	輸 出			輸 入		
		価 額	前年同月比	構成比	価 額	前年同月比	構成比
総 額		6,441,659	87.6	100.0	35,648,238	106.9	100.0
	アジア	5,405,996	86.5	83.9	2,887,416	136.9	8.1
	大韓民国	1,455,935	100.9	22.6	67,924	42.0	0.2
	中華人民共和国	2,300,196	99.8	35.7	—	全減	—
	台湾	258,019	91.9	4.0	1,068	32.9	0.0
	香港	342,522	59.0	5.3	—	—	—
	ベトナム	148,926	34.3	2.3	—	—	—
	タイ	365,483	233.7	5.7	—	—	—
	シンガポール	50,806	46.2	0.8	—	—	—
	マレーシア	264,120	119.0	4.1	7,666	57.4	0.0
	フィリピン	11,743	12.8	0.2	—	—	—
	インドネシア	8,180	2.9	0.1	2,810,758	158.1	7.9
	インド	106,884	55.8	1.7	—	—	—
	(ASEAN)	888,460	64.9	13.8	2,818,424	157.4	7.9
	(アジアNEEs)	2,107,282	87.2	32.7	68,992	41.8	0.2
	大洋州	41,150	71.5	0.6	2,906,564	155.9	8.2
	オーストラリア	30,304	76.6	0.5	2,906,564	155.9	8.2
	ニュージーランド	10,846	60.3	0.2	—	—	—
	グアム	—	—	—	—	—	—
	北米	398,300	103.4	6.2	50,803	35.5	0.1
	カナダ	6,319	90.7	0.1	—	全減	—
	アメリカ合衆国	391,981	103.6	6.1	50,803	全増	0.1
	中南米	81,838	66.6	1.3	97,071	2.3	0.3
	メキシコ	—	—	—	97,071	132.3	0.3
	ブラジル	40,200	32.7	0.6	—	—	—
	西欧	463,642	103.2	7.2	9,264	14.1	0.0
	英国	2,236	95.7	0.0	—	全減	—
	オランダ	15,474	103.0	0.2	—	—	—
	ベルギー	132,999	116.2	2.1	—	—	—
	ドイツ	32,568	990.8	0.5	9,264	19.6	0.0
	スイス	179,262	101.0	2.8	—	—	—
	スペイン	101,103	75.5	1.6	—	—	—
	中東欧・ロシア等	10,041	126.1	0.2	258,903	41.5	0.7
	(EU)	284,380	105.0	4.4	9,264	14.1	0.0
	中東	39,073	252.5	0.6	29,438,217	121.2	82.6
	イラク	—	—	—	—	—	—
	サウジアラビア	29,140	2181.1	0.5	27,172,758	150.3	76.2
	クウェート	—	—	—	—	全減	—
	オマーン	—	—	—	—	—	—
	ヨルダン	—	—	—	—	—	—
	アラブ首長国連邦	9,933	145.3	0.2	117,819	25.7	0.3
	アフリカ	1,619	2.6	0.0	—	—	—

7. 船舶入港実績

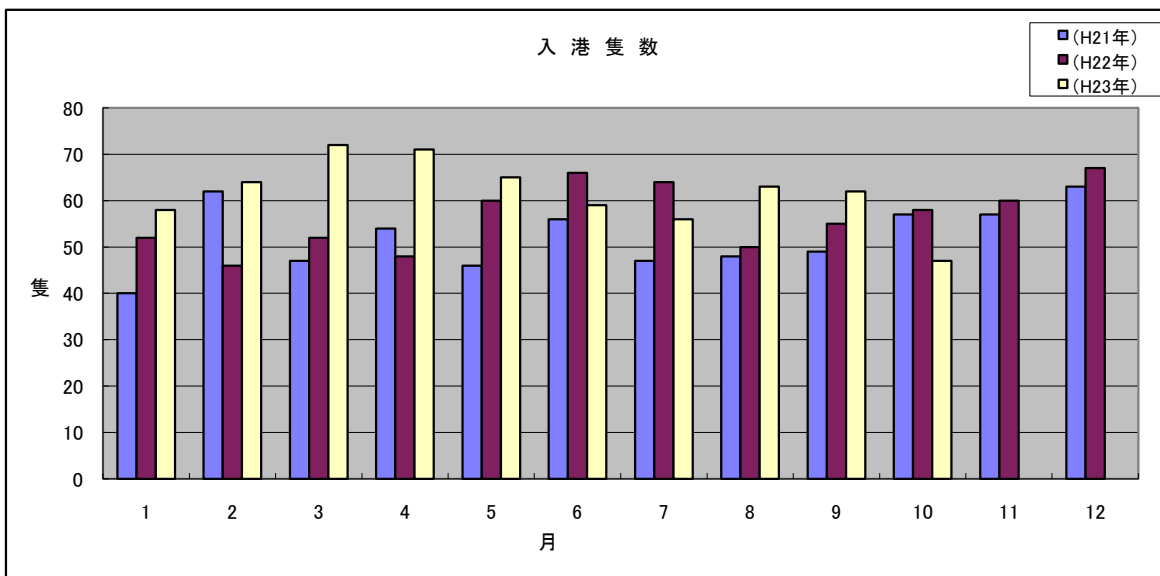
(単位: 隻、トン)

港 別	国 籍	当 月		前年同月		前年同月比
		隻数	純トン数	隻数	純トン数	隻数(%)
宇 部	日本	2	97,529	1	97,123	200.0
	外国	45	497,229	57	369,894	78.9
	合計	47	594,758	58	467,017	81.0

(船舶入港実績累計)

(単位: 隻、トン)

港 別	国 籍	平成23年1～10月 累計		平成22年1～10月 累計		前年同期比
		隻数	純トン数	隻数	純トン数	隻数(%)
宇 部	日本	15	624,213	21	659,554	71.4
	外国	602	5,315,837	530	5,043,494	113.6
	合計	617	5,940,050	551	5,703,048	112.0



税関イメージキャラクター

[カスタム君]

掲載内容を引用されるときは、宇部税関支署発表による旨を付記してください。
門司税関のホームページでもご覧になれます。 <http://www.customs.go.jp/moji/>

問い合わせ先

門司税関 宇部税関支署

TEL 0836 (21) 7391

FAX 0836 (29) 1017

[メールアドレス ube-mc@estate.ocn.ne.jp](mailto:ube-mc@estate.ocn.ne.jp)