

平成23年9月分 宇部税関支署管内貿易概況

平成23年11月1日

☆ 輸出は2か月連続の増加、輸入は8か月連続の増加

【9月の貿易動向】

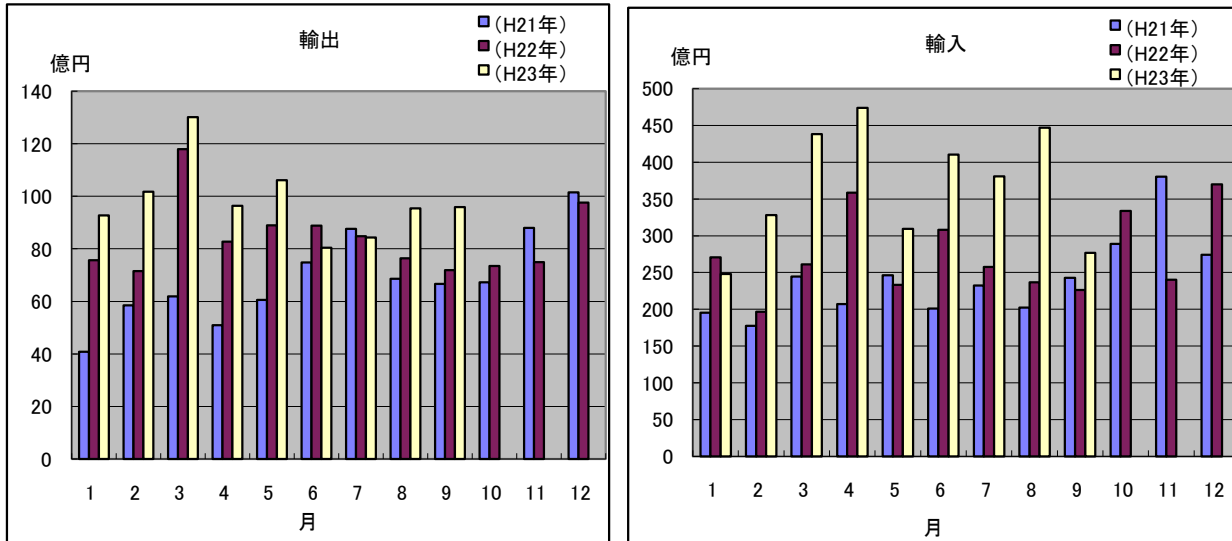
- ◎ 輸出総額は、95億93百万円（前年同月比33.4%増）と2か月連続の増加となった。
これは、有機化合物等の輸出増加が主な要因である。
- ◎ 輸入総額は、276億90百万円（前年同月比22.3%増）と8か月連続の増加となった。
これは、原油等の輸入増加が主な要因である。

1. 輸出入総額

（単位：百万円、%）

区 分	当 月	前年同月比	平成23年1～9月 累計	前年同期比
輸 出	9,593	133.4	88,311	116.4
輸 入	27,690	122.3	331,263	141.0
差引	18,097 入超		242,951 入超	

◆宇部税関支署管内 輸出入貿易額の推移◆



2. 品目動向（対前年同月比：金額ベース）

【輸 出】

（増加）

有機化合物 48億23百万円（前年同月比345.9%）

【輸 入】

（増加）

原油 209億21百万円（前年同月比137.3%）

（減少）

一般機械 6億84百万円（前年同月比35.9%）

（減少）

石炭 32億14百万円（前年同月比71.6%）

3. 主要品目別輸出額表

(単位: 千円、%)

品名		当 月						
		数 量	単位	前年同月比	価額	前年同月比	構成比	主要輸出国
総 額					9,593,345	133.4	100.0	
元素及び化合物					4,957,463	317.7	51.7	中国、韓国
	有機化合物				4,822,776	345.9	50.3	
	無機化合物	7,765	MT	338.3	134,687	81.2	1.4	
肥料		21,650	MT	112.7	360,380	182.6	3.8	ベトナム、フィリピン
プラスチック		3,914	MT	78.2	1,370,945	94.8	14.3	中国、香港
非金属鉱物製品					613,540	110.5	6.4	
	セメント	160,074	MT	107.5	418,686	111.4	4.4	シンガポール
鉄鋼		19,443	MT	94.3	1,131,707	105.1	11.8	韓国、インドネシア
一般機械					684,181	35.9	7.1	アメリカ、中国
	金属加工機械				358,423	42.7	3.7	
	荷役機械				129,877	全増	1.4	
その他					475,129		4.9	

4. 主要品目別輸入額表

(単位: 千円、%)

品名		当 月						
		数 量	単位	前年同月比	価額	前年同月比	構成比	主要輸入国
総 額					27,689,861	122.3	100.0	
木材及びコルク					—	—	—	
粗鉱物		41,612	MT	894.9	530,245	1641.2	1.9	
	りん鉱石	—	MT	—	—	—	—	
	けい砂	—	MT	—	—	—	—	
	塩	31,103	MT	668.9	156,196	483.5	0.6	オーストラリア
	ほたる石	8,426	MT	全増	368,988	全増	1.3	
金属鉱及びくず		5,000	MT	全増	99,611	全増	0.4	
石炭・コークス及びびれん炭		262,768	MT	56.0	3,214,485	71.0	11.6	
	石炭	262,768	MT	56.2	3,214,485	71.6	11.6	オーストラリア
石油及び同製品					22,140,879	132.1	80.0	
	原油及び粗油	397,421	KL	104.6	20,920,961	137.3	75.6	イラク、サウジアラビア
	石油コークス	81,468	MT	70.0	1,219,918	80.1	4.4	
元素及び化合物					1,159,182	134.3	4.2	
	有機化合物				1,079,160	138.5	3.9	
	無機化合物	4,415	MT	172.9	80,022	95.0	0.3	
肥料		3,070	MT	127.9	162,877	180.5	0.6	
鉄鋼		180	MT	全増	19,867	全増	0.1	
	銑鉄	—	MT	—	—	—	—	
非鉄金属		1,191	MT	87.8	251,801	100.5	0.9	アラブ首長国連邦
一般機械					—	全減	—	
その他					110,914		0.4	

5. 主要地域の動向（対前年同月比：金額ベース）

【 輸 出 】		【 輸 入 】	
(増加)		(増加)	
中国	37億25百万円(前年同月比 146.3%)	イラク	84億07百万円(前年同月比全増)
韓国	24億14百万円(前年同月比 176.9%)	オーストラリア	32億51百万円(前年同月比125.6%)
(減少)		(減少)	
インド	86百万円(前年同月比 21.7%)	サウジアラビア	125億14百万円(前年同月比88.9%)

6. 地域(国)別輸出入額表

(単位: 千円、%)

地域(国)	区 分	輸 出			輸 入		
		価 額	前年同月比	構成比	価 額	前年同月比	構成比
総 額		9,593,345	133.4	100.0	27,689,861	122.3	100.0
	アジア	7,917,722	136.8	82.5	1,116,087	65.0	4.0
	大韓民国	2,413,524	176.9	25.2	358,575	198.6	1.3
	中華人民共和国	3,725,019	146.3	38.8	715,955	420.4	2.6
	台湾	305,899	154.5	3.2	5,440	72.9	0.0
	香港	289,787	89.0	3.0	—	—	—
	ベトナム	266,562	67.1	2.8	20,707	10.9	0.1
	タイ	89,474	119.9	0.9	—	—	—
	シンガポール	340,943	290.5	3.6	—	—	—
	マレーシア	27,385	16.2	0.3	9,895	全増	0.0
	フィリピン	119,938	1992.7	1.3	—	—	—
	インドネシア	173,137	775.0	1.8	—	全減	—
	インド	86,357	21.7	0.9	5,515	全増	0.0
	(ASEAN)	1,097,136	127.0	11.4	30,602	2.3	0.1
	(アジアNEEs)	3,350,153	167.1	34.9	364,015	193.6	1.3
	大洋州	54,608	87.6	0.6	3,251,430	125.6	11.7
	オーストラリア	44,629	165.3	0.5	3,251,430	125.6	11.7
	ニュージーランド	9,979	28.2	0.1	—	—	—
	グアム	—	—	—	—	—	—
	北米	710,277	142.6	7.4	1,557,811	80.2	5.6
	カナダ	10,647	134.6	0.1	—	全減	—
	アメリカ合衆国	699,630	142.7	7.3	1,557,811	128.1	5.6
	中南米	35,109	142.6	0.4	47,415	146.8	0.2
	メキシコ	—	—	—	47,415	146.8	0.2
	ブラジル	32,878	146.2	0.3	—	—	—
	西欧	790,186	114.2	8.2	393,616	116.3	1.4
	英国	4,494	28.0	0.0	7,441	全増	0.0
	オランダ	17,822	38.2	0.2	—	—	—
	ベルギー	168,989	143.6	1.8	—	—	—
	ドイツ	25,331	全増	0.3	384,168	113.8	1.4
	スイス	471,539	118.3	4.9	—	—	—
	スペイン	102,011	102.3	1.1	—	—	—
	中東欧・ロシア等	8,942	583.7	0.1	150,740	26.0	0.5
	(EU)	318,647	108.7	3.3	393,616	116.3	1.4
	中東	24,948	191.1	0.3	21,172,762	137.1	76.5
	イラク	—	—	—	8,406,687	全増	30.4
	サウジアラビア	—	—	—	12,514,274	88.9	45.2
	クウェート	—	—	—	—	—	—
	オマーン	—	—	—	—	—	—
	ヨルダン	—	—	—	—	—	—
	アラブ首長国連邦	24,948	191.1	0.3	251,801	18.4	0.9
	アフリカ	51,553	47.1	0.5	—	—	—

7. 船舶入港実績

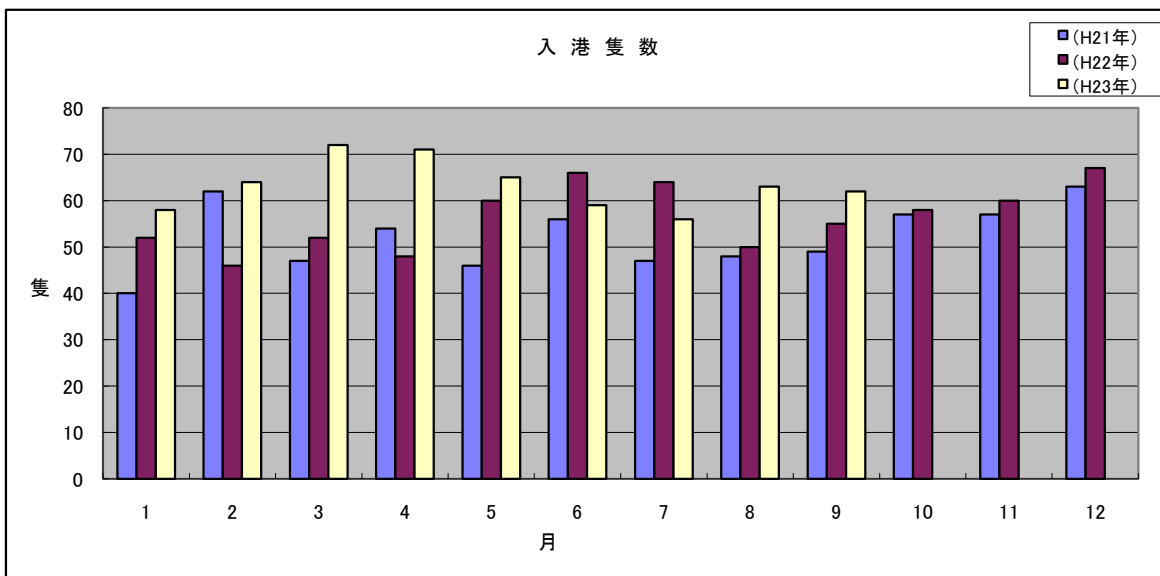
(単位: 隻、トン)

港 別	国 籍	当 月		前年同月		前年同月比
		隻数	純トン数	隻数	純トン数	隻数(%)
宇 部	日本	2	199,803	1	406	200.0
	外国	60	481,338	54	574,537	111.1
	合計	62	681,141	55	574,943	112.7

(船舶入港実績累計)

(単位: 隻、トン)

港 別	国 籍	平成23年1～9月 累計		平成22年1～9月 累計		前年同期比
		隻数	純トン数	隻数	純トン数	隻数(%)
宇 部	日本	13	526,684	20	562,431	65.0
	外国	557	4,818,608	473	4,673,600	117.8
	合計	570	5,345,292	493	5,236,031	115.6



税関イメージキャラクター

[カスタム君]

掲載内容を引用されるときは、宇部税関支署発表による旨を付記してください。
門司税関のホームページでもご覧になれます。 <http://www.customs.go.jp/moji/>

問い合わせ先

門司税関 宇部税関支署

TEL 0836 (21) 7391

FAX 0836 (29) 1017

[メールアドレス ube-mc@estate.ocn.ne.jp](mailto:ube-mc@estate.ocn.ne.jp)