

平成23年7月分 宇部税関支署管内貿易概況

平成23年9月2日

☆ 輸出は2か月連続の減少、輸入は6か月連続の増加

【7月の貿易動向】

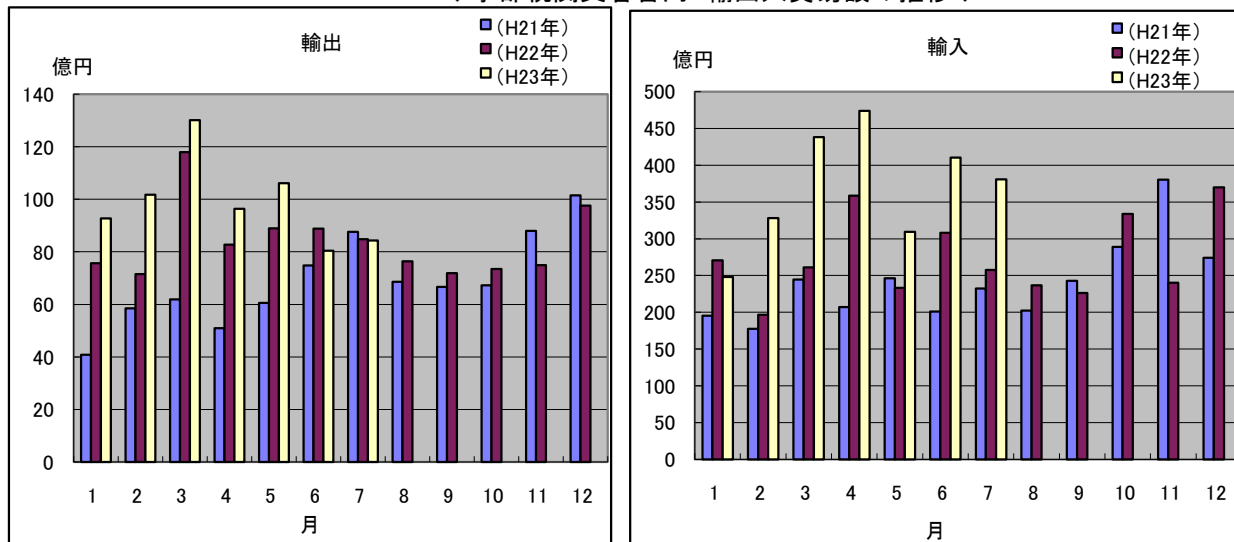
- ◎ 輸出総額は、84億29百万円（前年同月比0.6%減）と2か月連続の減少となった。
これは、石油製品等の輸出減少が主な要因である。
- ◎ 輸入総額は、380億55百万円（前年同月比47.7%増）と6か月連続の増加となった。
これは、原油等の輸入増加が主な要因である。

1. 輸出入総額

（単位：百万円、%）

区 分	当 月	前年同月比	平成23年1～7月 累計	前年同期比
輸 出	8,429	99.4	69,179	113.3
輸 入	38,055	147.7	258,864	137.2
差引	29,626 入超		189,685 入超	

◆宇部税関支署管内 輸出入貿易額の推移◆



2. 品目動向（対前年同月比：金額ベース）

【輸 出】

（増加）

一般機械 9億39百万円(前年同月比180.2%)
鉄鋼 12億67百万円(前年同月比127.2%)

（減少）

プラスチック 12億65百万円(前年同月比76.7%)

【輸 入】

（増加）

原油 307億84百万円(前年同月比155.4%)
石炭 52億11百万円(前年同月比154.7%)

（減少）

塩 0百万円(前年同月比全減)

3. 主要品目別輸出額表

(単位: 千円、%)

品名		当 月						
		数 量	単位	前年同月比	価額	前年同月比	構成比	主要輸出国
総 額					8,429,048	99.4	100.0	
元素及び化合物					3,621,922	97.5	43.0	中国、韓国
	有機化合物				3,493,936	99.2	41.5	
	無機化合物	1,070	MT	49.9	127,986	66.2	1.5	
肥料		21,620	MT	54.5	370,594	92.4	4.4	フィリピン、ベトナム
プラスチック		3,742	MT	69.9	1,264,768	76.7	15.0	中国、香港
非金属鉱物製品					572,136	81.9	6.8	
	セメント	140,173	MT	81.7	387,485	81.9	4.6	シンガポール
鉄鋼		20,816	MT	121.6	1,266,981	127.2	15.0	韓国、台湾
一般機械					938,857	180.2	11.1	韓国、中国
	金属加工機械				558,618	158.1	6.6	
	荷役機械				254,410	183.9	3.0	
その他					393,790		4.7	

4. 主要品目別輸入額表

(単位: 千円、%)

品名		当 月						
		数 量	単位	前年同月比	価額	前年同月比	構成比	主要輸入国
総 額					38,054,793	147.7	100.0	
木材及びコルク					—	—	—	
粗鉱物		3,399	MT	10.8	153,071	62.0	0.4	
	りん鉱石	—	MT	—	—	—	—	
	けい砂	—	MT	—	—	—	—	
	塩	—	MT	全減	—	全減	—	
	ほたる石	3,399	MT	全増	153,071	全増	0.4	
金属鉱及びくず		500	MT	全増	7,863	全増	0.0	
石炭・コークス及びびれん炭		474,293	MT	139.7	5,210,519	154.7	13.7	
	石炭	474,293	MT	139.7	5,210,519	154.7	13.7	オーストラリア
石油及び同製品					31,472,448	153.4	82.7	
	原油及び粗油	551,255	KL	118.2	30,784,327	155.4	80.9	サウジアラビア
	石油コークス	34,539	MT	59.0	688,121	97.4	1.8	
元素及び化合物					870,118	86.1	2.3	
	有機化合物				778,553	80.6	2.0	
	無機化合物	4,066	MT	3151.9	91,565	203.6	0.2	
肥料		1,500	MT	7500.0	73,243	15819.2	0.2	
鉄鋼		180	MT	3.7	20,358	9.8	0.1	
	銑鉄	—	MT	全減	—	全減	—	
非鉄金属		817	MT	44.1	187,546	51.1	0.5	アラブ首長国連邦
一般機械					—	全減	—	
その他					59,627		0.2	

5. 主要地域の動向（対前年同月比：金額ベース）

【 輸 出 】		【 輸 入 】	
(増加)		(増加)	
台湾	6億27百万円(前年同月比 323.2%)	サウジアラビア	105億58百万円(前年同月比168.2%)
韓国	27億64百万円(前年同月比 112.5%)	イラク	78億31百万円(前年同月比全増)
(減少)		(減少)	
中華人民共和国	24億43百万円(前年同月比 85.8%)	アラブ首長国連邦	1億88百万円(前年同月比3.8%)

6. 地域(国)別輸出入額表

(単位: 千円、%)

地域(国)	区 分	輸 出			輸 入		
		価 額	前年同月比	構成比	価 額	前年同月比	構成比
総 額		8,429,048	99.4	100.0	38,054,793	147.7	100.0
	アジア	7,193,973	105.2	85.3	1,704,140	73.7	4.5
	大韓民国	2,764,084	112.5	32.8	131,600	24.4	0.3
	中華人民共和国	2,443,226	85.8	29.0	226,449	60.7	0.6
	台湾	626,797	323.2	7.4	2,401	47.9	0.0
	香港	197,634	65.2	2.3	—	—	—
	ベトナム	127,564	713.3	1.5	—	全減	—
	タイ	153,264	168.7	1.8	—	—	—
	シンガポール	262,306	2443.7	3.1	—	—	—
	マレーシア	110,569	75.6	1.3	10,919	161.8	0.0
	フィリピン	252,941	90.2	3.0	—	—	—
	インドネシア	38,400	15.8	0.5	1,324,908	110.2	3.5
	インド	160,297	210.7	1.9	7,863	全増	0.0
	(ASEAN)	993,708	114.2	11.8	1,335,827	95.8	3.5
	(アジアNI Es)	3,850,821	129.9	45.7	134,001	24.6	0.4
	大洋州	34,829	58.8	0.4	3,111,574	168.5	8.2
	オーストラリア	9,877	26.5	0.1	3,111,574	168.5	8.2
	ニュージーランド	24,952	113.4	0.3	—	—	—
	グアム	—	—	—	—	—	—
	北米	281,978	86.2	3.3	1,238,216	113.3	3.3
	カナダ	17,728	353.9	0.2	—	—	—
	アメリカ合衆国	264,250	82.1	3.1	1,238,216	113.3	3.3
	中南米	2,140	2.0	0.0	—	全減	—
	メキシコ	—	—	—	—	全減	—
	ブラジル	—	—	—	—	—	—
	西欧	872,073	111.9	10.3	254,953	158.0	0.7
	英国	—	全減	—	15,479	182.9	0.0
	オランダ	21,944	39.2	0.3	—	—	—
	ベルギー	135,207	87.4	1.6	—	—	—
	ドイツ	27,387	2727.8	0.3	235,460	154.4	0.6
	スイス	553,804	139.1	6.6	—	—	—
	スペイン	124,361	86.2	1.5	—	全減	—
	中東欧・ロシア等	14,176	590.9	0.2	774,037	604.1	2.0
	(EU)	308,899	81.0	3.7	254,953	158.0	0.7
	中東	6,555	3.6	0.1	30,971,873	153.8	81.4
	イラク	—	—	—	7,831,203	全増	20.6
	サウジアラビア	928	16.7	0.0	10,558,386	168.2	27.7
	クウェート	—	—	—	7,879,826	142.3	20.7
	オマーン	—	—	—	4,514,912	135.4	11.9
	ヨルダン	—	全減	—	—	—	—
	アラブ首長国連邦	5,627	59.8	0.1	187,546	3.8	0.5
	アフリカ	23,324	12.6	0.3	—	—	—

7. 船舶入港実績

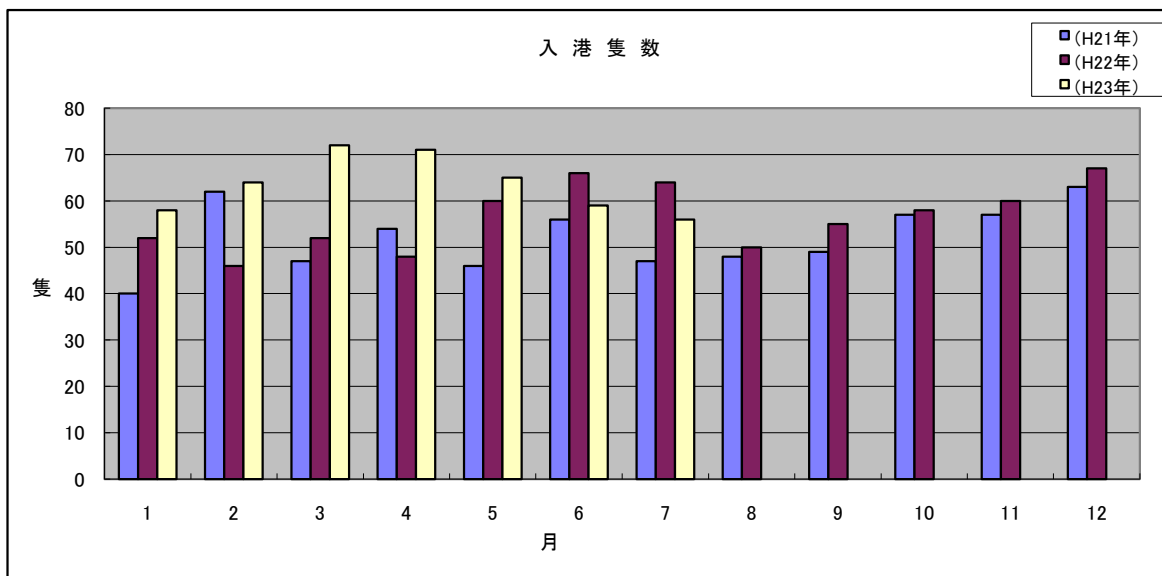
(単位: 隻、トン)

港 別	国 籍	当 月		前年同月		前年同月比
		隻数	純トン数	隻数	純トン数	隻数(%)
宇 部	日本	0	—	3	1,376	全減
	外国	56	579,314	61	642,366	91.8
	合計	56	579,314	64	643,742	87.5

(船舶入港実績累計)

(単位: 隻、トン)

港 別	国 籍	平成23年1～7月 累計		平成22年1～7月 累計		前年同期比
		隻数	純トン数	隻数	純トン数	隻数(%)
宇 部	日本	10	301,262	16	560,702	62.5
	外国	435	3,864,240	372	3,704,099	116.9
	合計	445	4,165,502	388	4,264,801	114.7



税関イメージキャラクター

[カスタム君]

掲載内容を引用されるときは、宇部税関支署発表による旨を付記してください。
門司税関のホームページでもご覧になれます。 <http://www.customs.go.jp/moji/>

問い合わせ先

門司税関 宇部税関支署

TEL 0836 (21) 7391

FAX 0836 (29) 1017

[メール アドレス ube-mc@estate.ocn.ne.jp](mailto:ube-mc@estate.ocn.ne.jp)