

# 平成23年5月分 宇部税関支署管内貿易概況

平成23年7月1日

## ☆ 輸出は5か月連続の増加、輸入は4か月連続の増加

### 【5月の貿易動向】

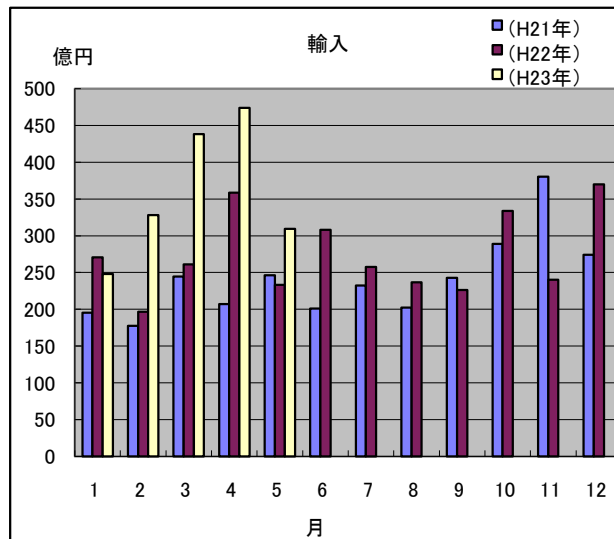
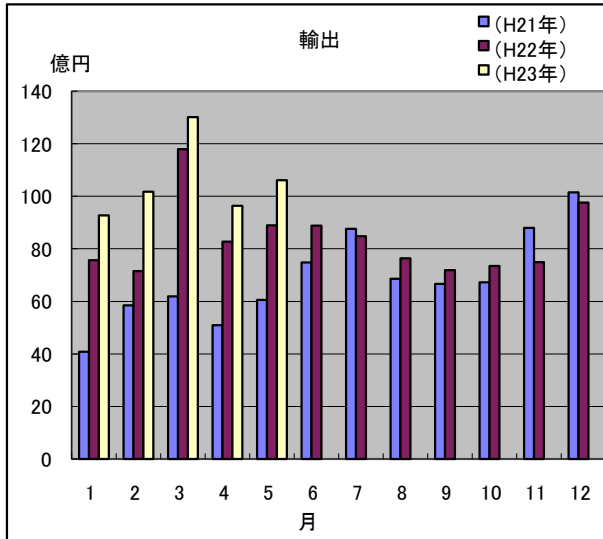
- ◎ 輸出総額は、106億11百万円（前年同月比19.3%増）と5か月連続の増加となった。  
これは、金属加工機械等の輸出増加が主な要因である。
- ◎ 輸入総額は、309億51百万円（前年同月比32.6%増）と4か月連続の増加となった。  
これは、原油等の輸入増加が主な要因である。

### 1. 輸出入総額

（単位：百万円、%）

区 分	当 月	前年同月比	平成23年1～5月 累計	前年同期比
輸 出	10,611	119.3	52,703	120.6
輸 入	30,951	132.6	179,764	136.1
差引	20,340 入超		127,060 入超	

#### ◆宇部税関支署管内 輸出入貿易額の推移◆



### 2. 品目動向（対前年同月比：金額ベース）

#### 【輸 出】

（増加）

金属加工機械 10億40百万円（前年同月比978.7%）

#### 【輸 入】

（増加）

原油 255億14百万円（前年同月比160.9%）

（減少）

プラスチック 10億90百万円（前年同月比70.5%）

（減少）

石炭 38億56百万円（前年同月比60.6%）

3. 主要品目別輸出額表

( 単位: 千円、%)

品名		当 月							
		数 量	単位	前年同月比	価額	前年同月比	構成比	主要輸出国	
総 額	元素及び化合物				10,610,826	119.3	100.0		
		有機化合物			4,751,879	107.8	44.8	中国、韓国	
		無機化合物	999	MT	57.6	111,446	123.4	1.1	
	肥料		20,690	MT	142.3	289,302	168.1	2.7	ベトナム、フィリピン
	プラスチック		2,791	MT	59.5	1,090,205	70.5	10.3	中国、スペイン
	非金属鉱物製品					821,171	102.2	7.7	
		セメント	246,560	MT	102.0	635,209	94.5	6.0	バングラデシュ
	鉄鋼		19,611	MT	86.3	1,169,956	87.6	11.0	韓国
	一般機械					1,347,245	234.8	12.7	中国、韓国
		金属加工機械				1,040,159	978.7	9.8	
		荷役機械				—	全減	—	
	その他					1,141,068		10.8	

4. 主要品目別輸入額表

( 単位: 千円、%)

品名		当 月						
		数 量	単位	前年同月比	価額	前年同月比	構成比	主要輸入国
総 額					30,950,765	132.6	100.0	
木材及びコルク					—	—	—	
粗鉱物		29,470	MT	全増	177,568	全増	0.6	
	りん鉱石	—	MT	—	—	—	—	
	けい砂	—	MT	—	—	—	—	
	塩	29,470	MT	全増	177,568	全増	0.6	メキシコ
	ほたる石	—	MT	—	—	—	—	
金属鉱及びくず		500	MT	全増	7,907	全増	0.0	
石炭・コークス及びびれん炭		327,517	MT	54.6	3,855,679	60.6	12.5	
	石炭	327,517	MT	54.6	3,855,679	60.6	12.5	オーストラリア
石油及び同製品					25,514,199	160.9	82.4	
	原油及び粗油	412,529	KL	130.1	25,514,199	160.9	82.4	サウジアラビア
	石油コークス	—	MT	—	—	—	—	
元素及び化合物					854,999	87.7	2.8	
	有機化合物				781,169	82.6	2.5	
	無機化合物	4,034	MT	194.2	73,830	248.1	0.2	
肥料		—	MT	—	—	—	—	
鉄鋼		4,900	MT	全増	234,381	全増	0.8	
	銑鉄	4,800	MT	全増	222,497	全増	0.7	
非鉄金属		811	MT	258.3	183,656	259.5	0.6	アラブ首長国連邦
一般機械					—	全減	—	
その他					122,376		0.4	

5. 主要地域の動向（対前年同月比：金額ベース）

【 輸 出 】		【 輸 入 】	
( 増加 )		( 増加 )	
中華人民共和国 31億99百万円(前年同月比 132.4%)		クウェート 82億28百万円(前年同月比全増)	
アメリカ 8億29百万円(前年同月比 496.8%)		サウジアラビア 172億86百万円(前年同月比183.9%)	
( 減少 )		( 減少 )	
台湾 1億64百万円(前年同月比 48.6%)		アラブ首長国連邦 1億84百万円(前年同月比3.8%)	
		オーストラリア 21億49百万円(前年同月比45.9%)	

## 6. 地域(国)別輸出入額表

(単位: 千円、%)

地域(国)	区 分	輸 出			輸 入		
		価 額	前年同月比	構成比	価 額	前年同月比	構成比
総 額		10,610,826	119.3	100.0	30,950,765	132.6	100.0
	アジア	8,434,230	107.9	79.5	2,052,787	99.0	6.6
	大韓民国	3,737,011	113.2	35.2	244,503	41.5	0.8
	中華人民共和国	3,198,979	132.4	30.1	12,162	37.8	0.0
	台湾	163,829	48.6	1.5	77,763	213.8	0.3
	香港	127,636	44.5	1.2	—	—	—
	ベトナム	191,793	55.0	1.8	248,165	126.2	0.8
	タイ	53,112	27.4	0.5	—	—	—
	シンガポール	109,028	43.0	1.0	—	—	—
	マレーシア	81,658	48.4	0.8	3,733	全増	0.0
	フィリピン	103,221	539.5	1.0	—	—	—
	インドネシア	186,218	115.9	1.8	1,458,554	119.7	4.7
	インド	189,766	260.7	1.8	7,907	全増	0.0
	(ASEAN)	821,741	69.2	7.7	1,710,452	120.9	5.5
	(アジアNEEs)	4,137,504	99.0	39.0	322,266	51.5	1.0
	大洋州	63,462	62.4	0.6	2,148,960	45.9	6.9
	オーストラリア	47,366	80.4	0.4	2,148,960	45.9	6.9
	ニュージーランド	16,096	37.6	0.2	—	—	—
	グアム	—	—	—	—	—	—
	北米	840,463	484.3	7.9	213,229	全増	0.7
	カナダ	11,143	168.7	0.1	—	—	—
	アメリカ合衆国	829,320	496.8	7.8	213,229	全増	0.7
	中南米	219,181	175.8	2.1	177,568	全増	0.6
	メキシコ	—	全減	—	177,568	全増	0.6
	ブラジル	120,886	99.8	1.1	—	—	—
	西欧	1,020,584	159.0	9.6	524,569	134.1	1.7
	英国	7,064	287.3	0.1	—	全減	—
	オランダ	4,253	20.9	0.0	—	—	—
	ベルギー	157,970	92.9	1.5	—	—	—
	ドイツ	20,023	775.2	0.2	522,562	142.0	1.7
	スイス	648,441	207.1	6.1	—	—	—
	スペイン	170,025	127.7	1.6	—	—	—
	中東欧・ロシア等	8,304	147.8	0.1	135,797	6.8	0.4
	(EU)	373,952	113.8	3.5	524,569	134.1	1.7
	中東	9,434	526.2	0.1	25,697,855	181.1	83.0
	イラク	—	—	—	—	—	—
	サウジアラビア	—	—	—	17,286,471	183.9	55.9
	クウェート	—	—	—	8,227,728	全増	26.6
	オマーン	—	—	—	—	—	—
	ヨルダン	—	—	—	—	—	—
	アラブ首長国連邦	9,434	526.2	0.1	183,656	3.8	0.6
	アフリカ	15,168	58.6	0.1	—	—	—

## 7. 船舶入港実績

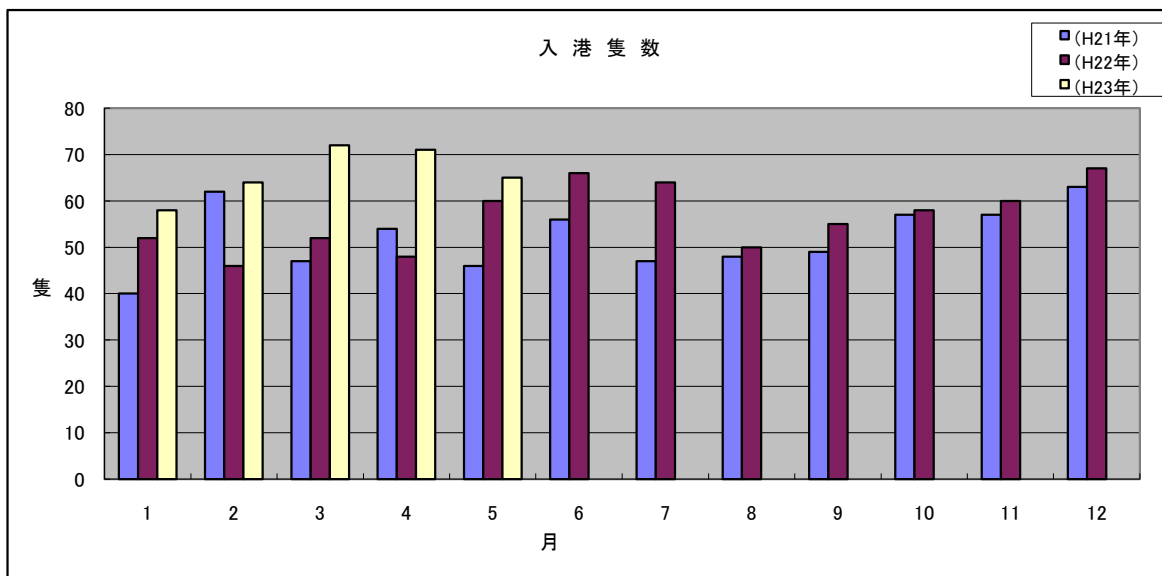
(単位: 隻、トン)

港 別	国 籍	当 月		前年同月		前年同月比
		隻数	純トン数	隻数	純トン数	隻数(%)
宇 部	日本	4	150,897	4	1,616	100.0
	外国	61	413,140	56	593,745	108.9
	合計	65	564,037	60	595,361	108.3

### (船舶入港実績累計)

(単位: 隻、トン)

港 別	国 籍	平成23年1～5月 累計		平成22年1～5月 累計		前年同期比
		隻数	純トン数	隻数	純トン数	隻数(%)
宇 部	日本	8	203,733	10	436,249	80.0
	外国	322	2,806,872	248	2,477,489	129.8
	合計	330	3,010,605	258	2,913,738	127.9



税関イメージキャラクター

[カスタム君]

掲載内容を引用されるときは、宇部税関支署発表による旨を付記してください。  
門司税関のホームページでもご覧になれます。 <http://www.customs.go.jp/moji/>

問い合わせ先

門司税関 宇部税関支署

TEL 0836 (21) 7391

FAX 0836 (29) 1017

<mailto:ube-mc@estate.ocn.ne.jp>