

平成23年4月分 宇部税関支署管内貿易概況

平成23年6月3日

☆ 輸出は4か月連続の増加、輸入は3か月連続の増加

【4月の貿易動向】

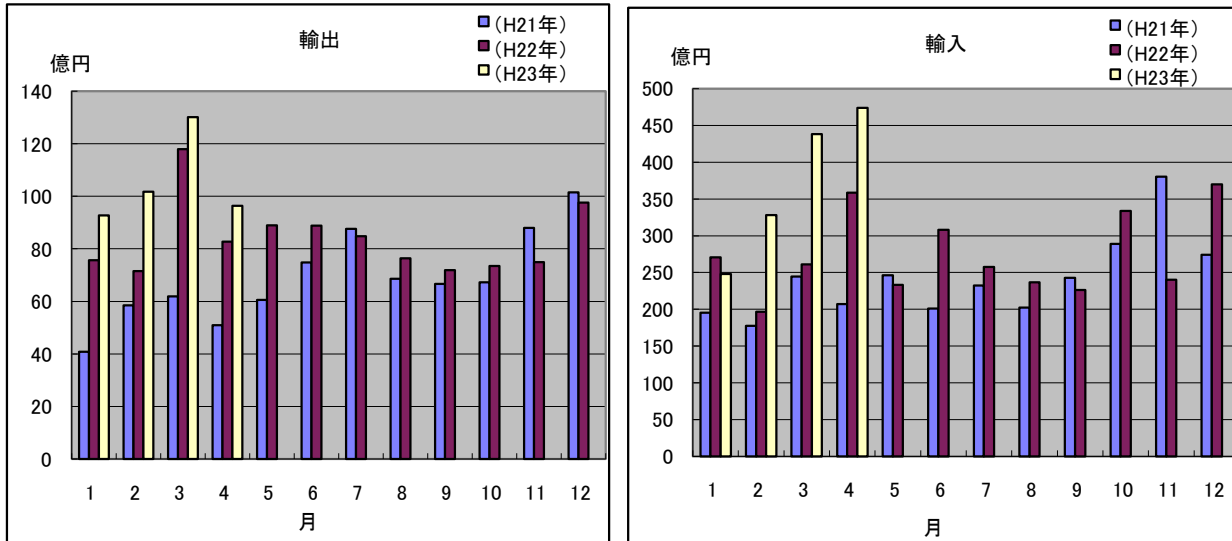
- ◎ 輸出総額は、96億36百万円（前年同月比16.4%増）と4か月連続の増加となった。
これは、鉄鋼等の輸出増加が主な要因である。
- ◎ 輸入総額は、473億83百万円（前年同月比32.1%増）と3か月連続の増加となった。
これは、原油等の輸入増加が主な要因である。

1. 輸出入総額

（単位：百万円、%）

区 分	当 月	前年同月比	平成23年1～4月 累計	前年同期比
輸 出	9,636	116.4	42,092	121.0
輸 入	47,383	132.1	148,813	136.9
差引	37,747 入超		106,720 入超	

◆宇部税関支署管内 輸出入貿易額の推移◆



2. 品目動向（対前年同月比：金額ベース）

【輸 出】

（増加）

鉄鋼

15億49百万円（前年同月比248.4%）

【輸 入】

（増加）

原油

392億78百万円（前年同月比134.3%）

（減少）

セメント

3億36百万円（前年同月比73.1%）

（減少）

石炭

50億40百万円（前年同月比96.8%）

3. 主要品目別輸出額表

(単位: 千円、%)

品名		当 月							
		数 量	単位	前年同月比	価額	前年同月比	構成比	主要輸出国	
総 額	元素及び化合物				9,635,843	116.4	100.0		
		有機化合物			4,024,078	98.8	41.8	韓国、中国	
		無機化合物	2,056	MT	166.5	162,570	105.1	1.7	
	肥料		23,100	MT	114.5	331,568	137.9	3.4	ベトナム、マレーシア
	プラスチック		4,891	MT	114.9	1,583,787	117.7	16.4	中国、香港
	非金属鉱物製品					480,391	75.9	5.0	
		セメント	119,370	MT	70.2	335,710	73.1	3.5	チリ、シンガポール
	鉄鋼		24,616	MT	221.9	1,548,854	248.4	16.1	韓国、インドネシア
	一般機械					1,246,624	109.2	12.9	中国、韓国
		金属加工機械				518,000	354.7	5.4	
		荷役機械				135,067	92.6	1.4	
	その他					420,541		4.4	

4. 主要品目別輸入額表

(単位: 千円、%)

品 名		当 月						
		数 量	単位	前年同月比	価額	前年同月比	構成比	主要輸入国
総 額					47,382,509	132.1	100.0	
木材及びコルク					—	—	—	
粗鉱物		20,601	MT	76.2	534,643	243.5	1.1	
	りん鉱石	—	MT	—	—	—	—	
	けい砂	—	MT	—	—	—	—	
	塩	10,200	MT	37.7	62,165	28.3	0.1	メキシコ
	ほたる石	10,401	MT	全増	472,478	全増	1.0	
金属鉱及びくず		1,716	MT	全増	63,713	全増	0.1	
石炭・コークス及びびれん炭		507,878	MT	86.7	5,040,097	96.8	10.6	
	石炭	507,878	MT	86.7	5,040,097	96.8	10.6	インドネシア
石油及び同製品					39,771,572	135.6	83.9	
	原油及び粗油	677,767	KL	109.3	39,277,633	134.3	82.9	サウジアラビア
	石油コークス	28,868	MT	2525.6	493,939	575.6	1.0	
元素及び化合物					1,111,846	259.3	2.3	
	有機化合物				1,086,663	261.1	2.3	
	無機化合物	2,606	MT	7043.2	25,183	201.5	0.1	
肥料		3,100	MT	15500.0	184,042	50422.5	0.4	
鉄鋼		4,950	MT	73.9	242,197	86.3	0.5	
	銑鉄	4,850	MT	72.4	230,313	82.1	0.5	
非鉄金属		1,211	MT	89.9	263,024	93.3	0.6	アラブ首長国連邦
一般機械					—	全減	—	
その他					171,375		0.4	

5. 主要地域の動向（対前年同月比：金額ベース）

【 輸 出 】		【 輸 入 】	
(増加)		(増加)	
大韓民国	32億71百万円(前年同月比 126.1%)	イラク	115億55百万円(前年同月比全増)
台湾	9億46百万円(前年同月比 267.8%)	中華人民共和国	9億23百万円(前年同月比480.1%)
(減少)		(減少)	
フィリピン	4百万円(前年同月比2.6%)	クウェート	32億59百万円(前年同月比52.0%)

6. 地域(国)別輸出入額表

(単位: 千円、%)

地域(国)	区 分	輸 出			輸 入		
		価 額	前年同月比	構成比	価 額	前年同月比	構成比
総 額		9,635,843	116.4	100.0	47,382,509	132.1	100.0
	アジア	8,131,772	116.5	84.4	4,170,396	173.1	8.8
	大韓民国	3,271,350	126.1	33.9	444,282	619.6	0.9
	中華人民共和国	2,497,786	102.3	25.9	922,732	480.1	1.9
	台湾	945,671	267.8	9.8	2,041	17.5	0.0
	香港	290,553	98.7	3.0	—	—	—
	ベトナム	219,997	220.6	2.3	188,552	全増	0.4
	タイ	116,330	104.8	1.2	—	全減	—
	シンガポール	118,498	77.9	1.2	—	—	—
	マレーシア	209,475	153.3	2.2	11,364	全増	0.0
	フィリピン	4,443	2.6	0.0	—	—	—
	インドネシア	369,289	117.5	3.8	2,593,135	121.5	5.5
	インド	46,062	71.0	0.5	8,290	全増	0.0
	(ASEAN)	1,080,350	105.4	11.2	2,793,051	130.9	5.9
	(アジアNI Es)	4,626,072	136.3	48.0	446,323	535.3	0.9
	大洋州	40,461	79.8	0.4	1,975,009	77.8	4.2
	オーストラリア	18,359	49.4	0.2	1,975,009	77.8	4.2
	ニュージーランド	22,102	163.8	0.2	—	—	—
	グアム	—	—	—	—	—	—
	北米	350,150	75.8	3.6	799,233	420.2	1.7
	カナダ	13,402	157.9	0.1	—	—	—
	アメリカ合衆国	336,748	74.2	3.5	799,233	420.2	1.7
	中南米	157,541	660.0	1.6	408,434	871.9	0.9
	メキシコ	—	全減	—	62,165	132.7	0.1
	ブラジル	32,519	195.9	0.3	—	—	—
	西欧	843,944	132.7	8.8	345,167	145.3	0.7
	英国	7,361	40.7	0.1	7,771	全増	0.0
	オランダ	7,946	18.7	0.1	—	—	—
	ベルギー	97,656	79.0	1.0	—	—	—
	ドイツ	48,018	全増	0.5	334,461	147.3	0.7
	スイス	527,456	139.6	5.5	—	—	—
	スペイン	153,590	232.9	1.6	—	—	—
	中東欧・ロシア等	10,010	130.4	0.1	143,613	15.6	0.3
	(EU)	314,571	123.3	3.3	345,167	145.3	0.7
	中東	35,404	37.2	0.4	39,540,657	133.9	83.4
	イラク	—	—	—	11,555,074	全増	24.4
	サウジアラビア	15,072	全増	0.2	21,877,475	95.2	46.2
	クウェート	—	全減	—	3,258,599	52.0	6.9
	オマーン	—	—	—	—	—	—
	ヨルダン	7,106	全増	0.1	—	—	—
	アラブ首長国連邦	13,226	104.6	0.1	263,024	93.3	0.6
	アフリカ	66,561	370.7	0.7	—	—	—

7. 船舶入港実績

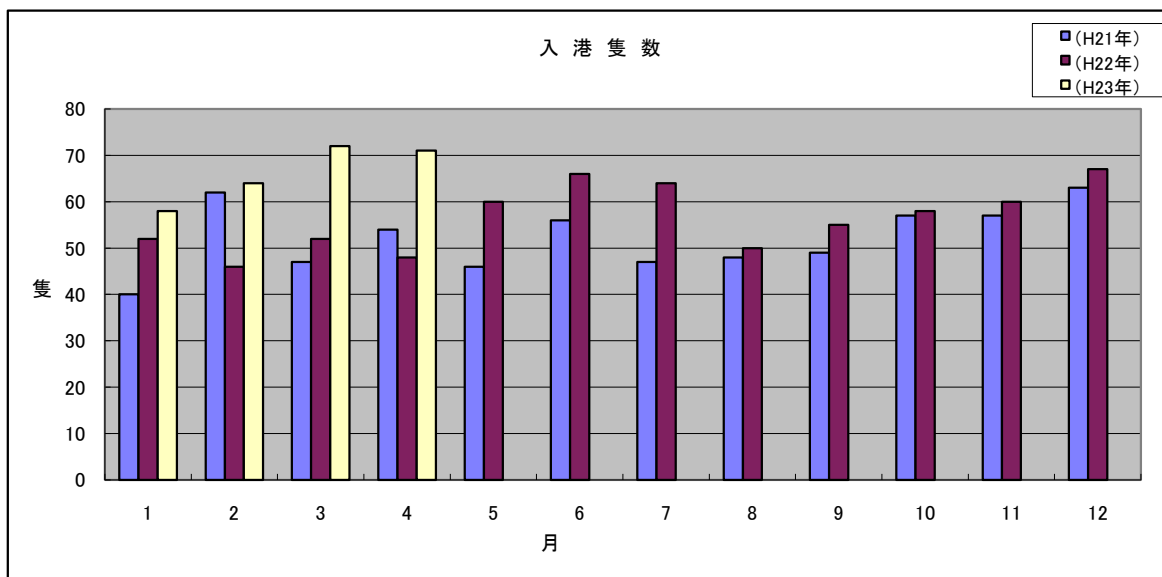
(単位: 隻、トン)

港 別	国 籍	当 月		前年同月		前年同月比
		隻数	純トン数	隻数	純トン数	隻数(%)
宇 部	日本	1	406	2	130,450	50.0
	外国	70	662,014	46	461,695	152.2
	合計	71	662,420	48	592,145	147.9

(船舶入港実績累計)

(単位: 隻、トン)

港 別	国 籍	平成23年1～4月 累計		平成22年1～4月 累計		前年同期比
		隻数	純トン数	隻数	純トン数	隻数(%)
宇 部	日本	4	52,836	6	434,633	66.7
	外国	261	2,393,732	192	1,883,744	135.9
	合計	265	2,446,568	198	2,318,377	133.8



税関イメージキャラクター

[カスタム君]

掲載内容を引用されるときは、宇部税関支署発表による旨を付記してください。
門司税関のホームページでもご覧になれます。 <http://www.customs.go.jp/moji/>

問い合わせ先

門司税関 宇部税関支署

TEL 0836 (21) 7391

FAX 0836 (29) 1017

<mailto:ube-mc@estate.ocn.ne.jp>