

平成23年3月分 宇部税関支署管内貿易概況

平成23年5月2日

☆ 輸出は3か月連続の増加、輸入は2か月連続の増加

【3月の貿易動向】

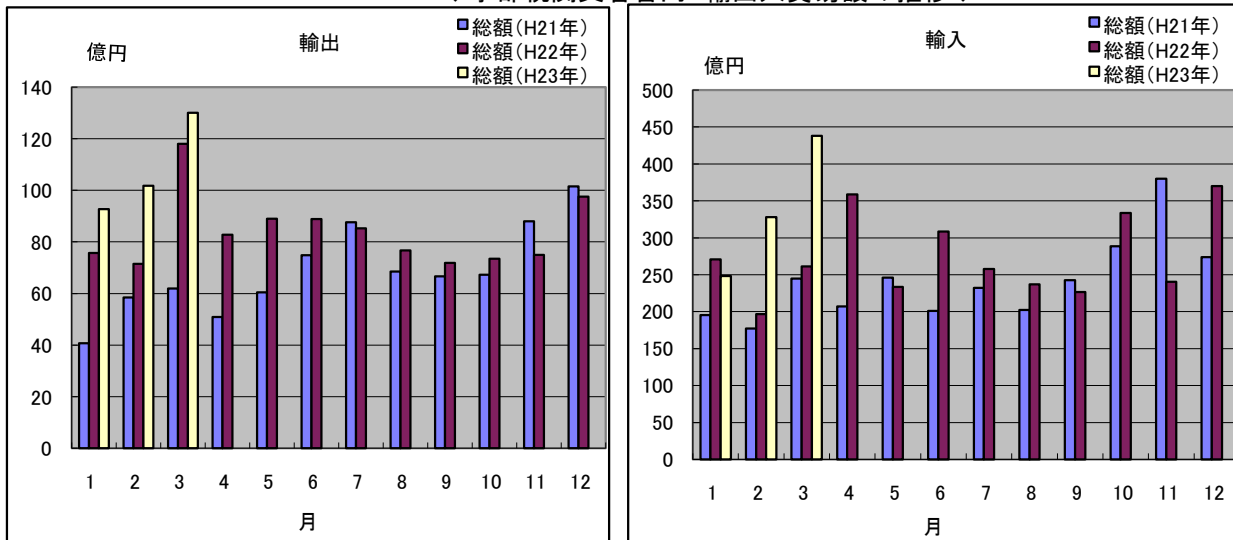
- ◎ 輸出総額は、130億09百万円（前年同月比10.3%増）と3か月連続の増加となった。
これは、金属加工機械等の輸出増加が主な要因である。
- ◎ 輸入総額は、438億06百万円（前年同月比67.8%増）と2か月連続の増加となった。
これは、原油、石炭等の輸入増加が主な要因である。

1. 輸出入総額

（単位：百万円、%）

区 分	当 月	前年同月比	平成23年1～3月 累計	前年同期比
輸 出	13,009	110.3	32,457	122.4
輸 入	43,806	167.8	101,429	139.2
差引	30,797 の入超		68,972 の入超	

◆宇部税関支署管内 輸出入貿易額の推移◆



2. 品目動向（対前年同月比：金額ベース）

【輸 出】

（増加）

金属加工機械 15億25百万円（前年同月比340.9%）

【輸 入】

（増加）

原油 370億36百万円（前年同月比161.0%）

石炭 52億13百万円（前年同月比331.4%）

（減少）

有機化合物 46億92百万円（前年同月比93.4%）

（減少）

石油コークス 1億07百万円（前年同月比19.7%）

3. 主要品目別輸出額表

(単位: 千円、%)

品名		当 月							
		数 量	単位	前年同月比	価額	前年同月比	構成比	主要輸出国	
総 額	元素及び化合物				13,009,063	110.3	100.0		
		有機化合物			4,846,436	93.9	37.3	中国、韓国	
		無機化合物	1,535	MT	72.2	4,692,025	93.4	36.1	
	肥料		154,411	112.5	1.2				
			28,880	MT	67.6	406,897	87.0	3.1	ベトナム
	プラスチック		5,307	MT	90.6	1,822,891	98.7	14.0	中国、香港
	非金属鉱物製品				658,337	91.2	5.1		
		セメント	158,453	MT	82.6	415,307	77.8	3.2	シンガポール、ブルネイ
	鉄鋼		21,772	MT	88.1	1,267,246	108.3	9.7	韓国
	一般機械				2,272,261	95.1	17.5	中国	
		金属加工機械			1,525,036	340.9	11.7		
		荷役機械							
その他				1,734,995		6.9			

4. 主要品目別輸入額表

(単位: 千円、%)

品名		当 月						
		数 量	単位	前年同月比	価額	前年同月比	構成比	主要輸入国
総 額					43,806,423	167.8	100.0	
木材及びコルク								
粗鉱物		17,452	MT	163.9	181,169	229.3	0.4	
	りん鉱石	5,202	MT	全増	100,187	全増	0.2	
	けい砂		MT					
	塩	12,250	MT	115.0	80,982	102.5	0.2	メキシコ
	ほたる石		MT					
金属鉱及びくず			MT					
石炭・コークス及びびれん炭		452,457	MT	228.0	5,267,441	327.9	12.0	
	石炭	450,459	MT	228.8	5,213,326	331.4	11.9	オーストラリア
石油及び同製品					37,142,778	157.7	84.8	
	原油及び粗油	687,928	KL	129.1	37,035,955	161.0	84.5	サウジアラビア
	石油コークス	1,214	MT	1.9	106,823	19.7	0.2	
元素及び化合物					762,343	136.3	1.7	
	有機化合物				723,989	156.2	1.7	
	無機化合物	1,534	MT	37.2	38,354	40.1	0.1	
肥料		2,000	MT	全増	75,256	全増	0.2	
鉄鋼			MT					
	銑鉄		MT					
非鉄金属		1,296	MT	115.1	283,922	118.4	0.6	アラブ首長国連邦
一般機械					1,104	全増	0.0	
その他					92,410		0.3	

5. 主要地域の動向（対前年同月比：金額ベース）

【 輸 出 】		【 輸 入 】	
(増加)		(増加)	
中華人民共和国	47億81百万円(前年同月比 113.2%)	サウジアラビア	370億36百万円(前年同月比237.4%)
大韓民国	43億62百万円(前年同月比 176.2%)		
(減少)		(減少)	
オマーン	0百万円(前年同月比全減)	アラブ首長国連邦	1億08百万円(前年同月比2.3%)

6. 地域(国)別輸出入額表

(単位: 千円、%)

地域(国)	区 分	輸 出			輸 入		
		価 額	前年同月比	構成比	価 額	前年同月比	構成比
総 額		13,009,063	110.3	100.0	43,806,423	167.8	100.0
	アジア	11,139,116	126.5	85.6	1,727,406	235.5	3.9
	大韓民国	4,362,293	176.2	33.5	30,882	39.6	0.1
	中華人民共和国	4,780,778	113.2	36.7	580,844	261.2	1.3
	台湾	555,300	155.8	4.3	4,529	206.8	0.0
	香港	280,077	96.7	2.2			
	ベトナム	452,485	77.2	3.5	179,650	全増	0.4
	タイ	151,428	59.3	1.2	0	0.0	0.0
	シンガポール	116,498	137.7	0.9			
	マレーシア	118,174	82.0	0.9	0	全減	0.0
	フィリピン	17,840	18.8	0.1			
	インドネシア	24,684	53.8	0.2	931,501	219.1	2.1
	インド	195,353	200.3	1.5	0	0.0	0.0
	(ASEAN)	965,315	76.9	7.4	1,111,151	257.9	2.5
	(アジアNEEs)	5,314,168	165.7	40.8	35,411	44.1	0.1
	大洋州	81,616	105.9	0.6	3,684,148	577.3	8.4
	オーストラリア	25,672	52.4	0.2	3,684,148	577.3	8.4
	ニュージーランド	55,944	199.6	0.4			
	グアム	0	0.0	0.0			
	北米	370,562	87.2	2.8	482,826	46.6	1.1
	カナダ	12,473	407.1	0.1	0	全減	0.0
	アメリカ合衆国	358,089	84.8	2.8	482,826	98.0	1.1
	中南米	249,619	221.7	1.9	80,982	102.5	0.2
	メキシコ	0	0.0	0.0	80,982	102.5	0.2
	ブラジル	25,749	全増	0.2			
	西欧	1,070,535	101.4	8.2	245,304	1964.2	0.6
	英国	4,073	33.2	0.0	0	0.0	0.0
	オランダ	12,923	45.9	0.1			
	ベルギー	255,175	118.2	2.0			
	ドイツ	13,693	540.4	0.1	243,347	1948.5	0.6
	スイス	629,210	120.5	4.8			
	スペイン	142,088	53.3	1.1	0	0.0	0.0
	中東欧・ロシア等	2,483	24.2	0.0	265,880	72.4	0.6
	E U	441,325	83.2	3.4	245,304	1964.2	0.6
	中東	21,730	1.7	0.2	37,319,877	160.6	85.2
	イラン						
	サウジアラビア	6,781	全増	0.1	37,035,955	237.4	84.5
	クウェート	0	全減	0.0	0	0.0	0.0
	オマーン	0	全減	0.0	0	全減	0.0
	ヨルダン	2,899	全増	0.0			
	アラブ首長国連邦	12,050	163.6	0.1	108,099	2.3	0.2
	アフリカ	73,402	357.5	0.6	0	0.0	0.0

7. 船舶入港実績

(単位: 隻、トン)

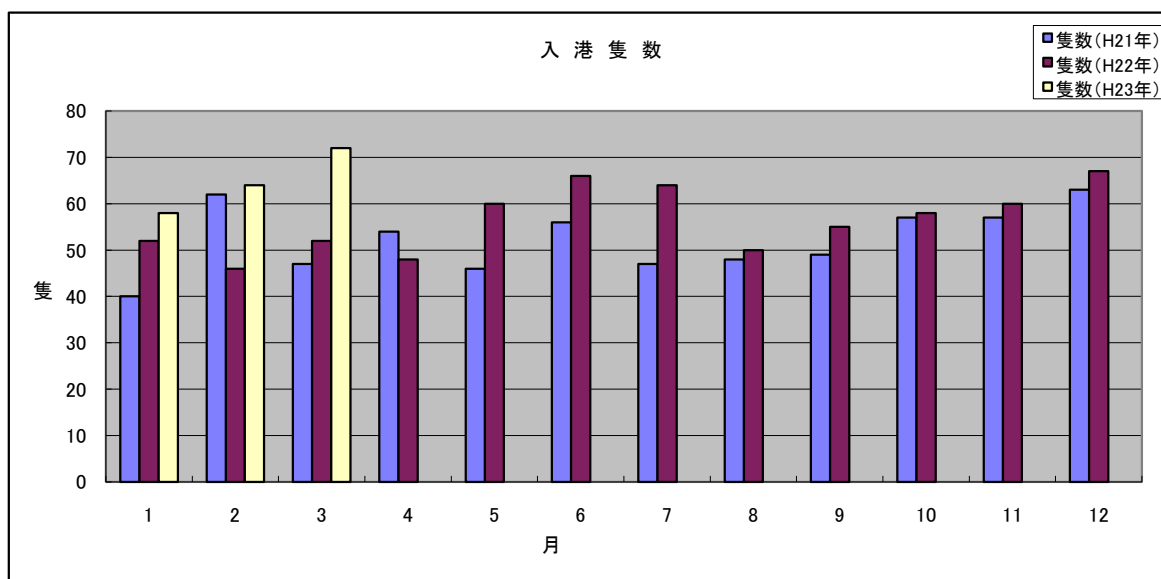
港 別	国 籍	当 月		前年同月		前年同月比
		隻数	純トン数	隻数	純トン数	隻数(%)
宇 部	日本	2	27,077	2	199,803	100.0%
	外国	70	478,103	50	384,484	140.0%
	合計	72	505,180	52	584,287	138.5%

(船舶入港実績累計)

(単位: 隻、トン)

港 別	国 籍	平成23年1～3月 累計		平成22年1～3月 累計		前年同期比
		隻数	純トン数	隻数	純トン数	隻数(%)
宇 部	日本	3	52,430	4	304,183	75.0%
	外国	191	1,731,718	146	1,422,049	130.8%
	合計	194	1,784,148	150	1,726,232	129.3%

◆宇部税関支署 宇部港入港隻数の推移◆



税関イメージキャラクター

[カスタム君]

掲載内容を引用されるときは、宇部税関支署発表による旨を付記してください。
門司税関のホームページでもご覧になれます。 <http://www.customs.go.jp/moji/>

問い合わせ先

門司税関 宇部税関支署

TEL 0836 (21) 7391

FAX 0836 (29) 1017

<mailto:ube-mc@estate.ocn.ne.jp>