

# 平成23年1月分 宇部税関支署管内貿易概況

平成23年3月1日

## ☆ 輸出は3か月ぶりの増加、輸入は2か月ぶりの減少

### 【1月の貿易動向】

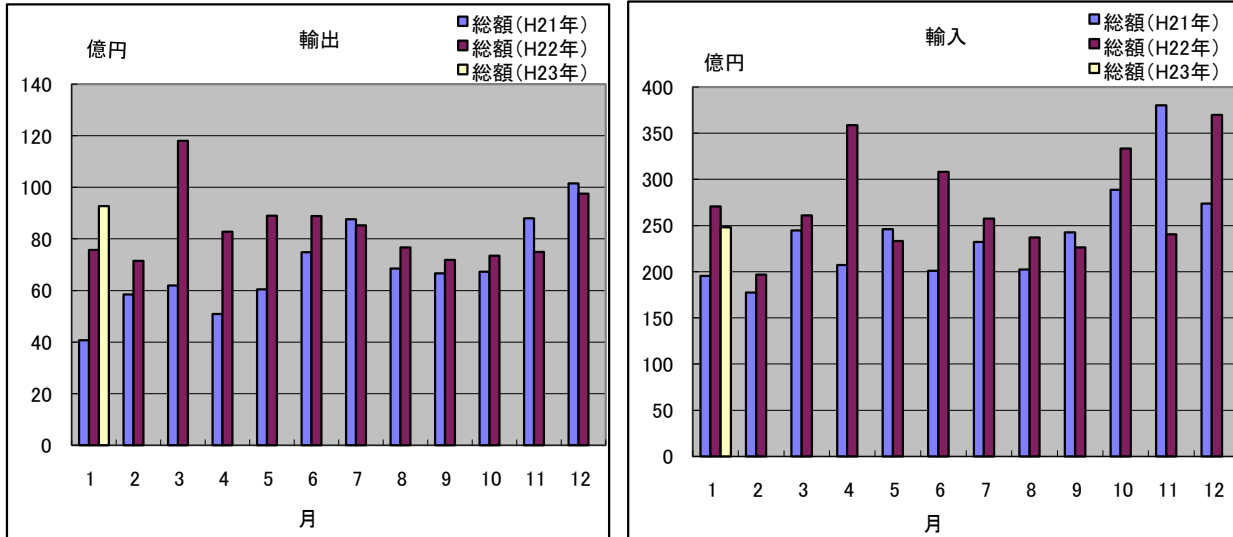
- ◎ 輸出総額は、92億71百万円（前年同月比22.6%増）と3か月ぶりの増加となった。  
これは、セメント、鉄鋼等の輸出増加が主な要因である。
- ◎ 輸入総額は、248億09百万円（前年同月比8.4%減）と2か月ぶりの減少となった。  
これは、石炭の輸入減少が主な要因である。

### 1. 輸出入総額

（単位：百万円、%）

区 分	当 月	前年同月比	平成23年1 月 累計	前年同期比
輸 出	9,271	122.6	9,271	122.6
輸 入	24,809	91.6	24,809	91.6
差引	15,538 の入超		15,538 の入超	

#### ◆宇部税関支署管内 輸出入貿易額の推移◆



### 2. 品目動向（対前年同月比：金額ベース）

#### 【輸 出】

（増加）

セメント 7億99百万円(前年同月比191.7%)  
鉄鋼 10億48百万円(前年同月比154.8%)

#### 【輸 入】

（増加）

非鉄金属 4億25百万円(前年同月比255.9%)

（減少）

プラスチック 11億69百万円(前年同月比86.5%)

（減少）

石炭 18億01百万円(前年同月比43.7%)

3. 主要品目別輸出額表

( 単位: 千円、%)

品名		当月						
		数量	単位	前年同月比	価額	前年同月比	構成比	主要輸出国
総額					9,271,498	122.6	100.0	
元素及び化合物					4,582,812	102.3	49.4	中国、韓国
	有機化合物				4,445,121	102.0	47.9	
	無機化合物	2,036	MT	199.4	137,691	112.9	1.5	
肥料		30,600	MT	190.7	417,731	247.6	4.5	フィリピン、マレーシア
プラスチック		3,446	MT	79.7	1,169,197	86.5	12.6	中国、香港
非金属鉱物製品					917,857	149.7	9.9	
	セメント	304,925	MT	214.5	799,246	191.7	8.6	バングラデシュ
鉄鋼		19,532	MT	135.8	1,048,237	154.8	11.3	韓国
一般機械					567,291	256.4	6.1	韓国、タイ
	金属加工機械				503,341	855.2	5.4	
	荷役機械					全減		
その他					568,373		6.2	

4. 主要品目別輸入額表

( 単位: 千円、%)

品名		当月						
		数量	単位	前年同月比	価額	前年同月比	構成比	主要輸入国
総額					24,809,139	91.6	100.0	
木材及びコルク								
粗鉱物		4,650	MT	13.3	31,633	9.7	0.1	
	りん鉱石		MT					
	けい砂		MT					
	塩	4,650	MT	15.0	31,633	12.8	0.1	メキシコ
	ほたる石		MT	全減		全減		
金属鉱及びくず		1,326	MT	全増	48,283	全増	0.2	
石炭・コークス及びびれん炭		226,707	MT	47.2	1,801,412	43.7	7.3	
	石炭	226,707	MT	47.2	1,801,412	43.7	7.3	インドネシア
石油及び同製品					21,434,310	99.1	86.4	
	原油及び粗油	433,991	KL	93.1	20,666,609	98.0	83.3	サウジアラビア
	石油コークス	58,520	MT	115.5	767,701	145.8	3.1	
元素及び化合物					639,238	123.3	2.6	
	有機化合物				610,383	141.2	2.5	
	無機化合物	2,077	MT	61.1	28,855	33.5	0.1	
肥料		6,300	MT	403.8	271,488	226.0	1.1	
鉄鋼		1,860	MT	37.2	98,456	58.1	0.4	
	銑鉄	1,700	MT	34.0	78,880	46.5	0.3	
非鉄金属		2,030	MT	230.2	424,919	255.9	1.7	アラブ首長国連邦
一般機械					7,601	45.1	0.0	
その他					51,799		0.2	

5. 主要地域の動向（対前年同月比：金額ベース）

【 輸 出 】		【 輸 入 】	
( 増加 )		( 増加 )	
中華人民共和国	30億35百万円(前年同月比 110.2%)	サウジアラビア	206億67百万円(前年同月比108.3%)
大韓民国	28億37百万円(前年同月比 148.1%)		
( 減少 )		( 減少 )	
台湾	1億95百万円(前年同月比26.1%)	クウェート	0百万円(前年同月比 全減)
		オーストラリア	6億44百万円(前年同月比25.3%)

## 6. 地域(国)別輸出入額表

( 単位: 千円、%)

地域(国)	区 分	輸 出			輸 入		
		価 額	前年同月比	構成比	価 額	前年同月比	構成比
総 額		9,271,498	122.6	100.0	24,809,139	91.6	100.0
	アジア	7,912,361	125.4	85.3	1,529,632	70.7	6.2
	大韓民国	2,837,472	148.1	30.6	195,718	106.5	0.8
	中華人民共和国	3,034,825	110.2	32.7	164,913	79.5	0.7
	台湾	195,407	26.1	2.1	11,910	61.3	0.0
	香港	143,050	64.6	1.5			
	ベトナム	392,295	218.4	4.2	0	全減	0.0
	タイ	175,340	231.7	1.9	0	0.0	0.0
	シンガポール	122,572	116.3	1.3			
	マレーシア	273,550	462.8	3.0	0	全減	0.0
	フィリピン	126,343	全増	1.4			
	インドネシア	272,447	1122.7	2.9	1,157,091	70.8	4.7
	インド	77,390	97.7	0.8	0	0.0	0.0
	(ASEAN)	1,413,248	290.6	15.2	1,157,091	66.0	4.7
	(アジアNEEs)	3,298,501	110.3	35.6	207,628	102.2	0.8
	大洋州	145,495	109.5	1.6	644,321	25.3	2.6
	オーストラリア	54,537	48.7	0.6	644,321	25.3	2.6
	ニュージーランド	18,557	89.0	0.2			
	グアム	0	0.0	0.0			
	北米	235,198	120.3	2.5	1,056,431	119.1	4.3
	カナダ	10,507	253.2	0.1	0	0.0	0.0
	アメリカ合衆国	224,691	117.4	2.4	1,056,431	119.1	4.3
	中南米	123,929	2973.3	1.3	31,633	41.2	0.1
	メキシコ	0	0.0	0.0	31,633	41.2	0.1
	ブラジル	121,843	2923.3	1.3			
	西欧	686,594	82.9	7.4	346,692	1062.4	1.4
	英国	4,097	39.2	0.0	15,801	88.1	0.1
	オランダ	22,619	68.3	0.2			
	ベルギー	150,658	70.4	1.6			
	ドイツ	4,901	85.1	0.1	326,021	2218.4	1.3
	スイス	408,561	99.6	4.4			
	スペイン	95,758	71.1	1.0	0	0.0	0.0
	中東欧・ロシア等	740	25.4	0.0	108,902	100.6	0.4
	E U	278,033	67.0	3.0	346,692	1062.4	1.4
	中東	22,890	31.7	0.2	21,091,528	99.2	85.0
	イラン						
	サウジアラビア	0	0.0	0.0	20,666,609	108.3	83.3
	クウェート	0	全減	0.0	0	全減	0.0
	オマーン	0	0.0	0.0	0	0.0	0.0
	ヨルダン	6,147	全増	0.1			
	アラブ首長国連邦	16,743	482.2	0.2	298,572	356.5	1.2
	アフリカ	144,291	691.4	1.6	0	0.0	0.0

## 7. 船舶入港実績

(単位: 隻、トン)

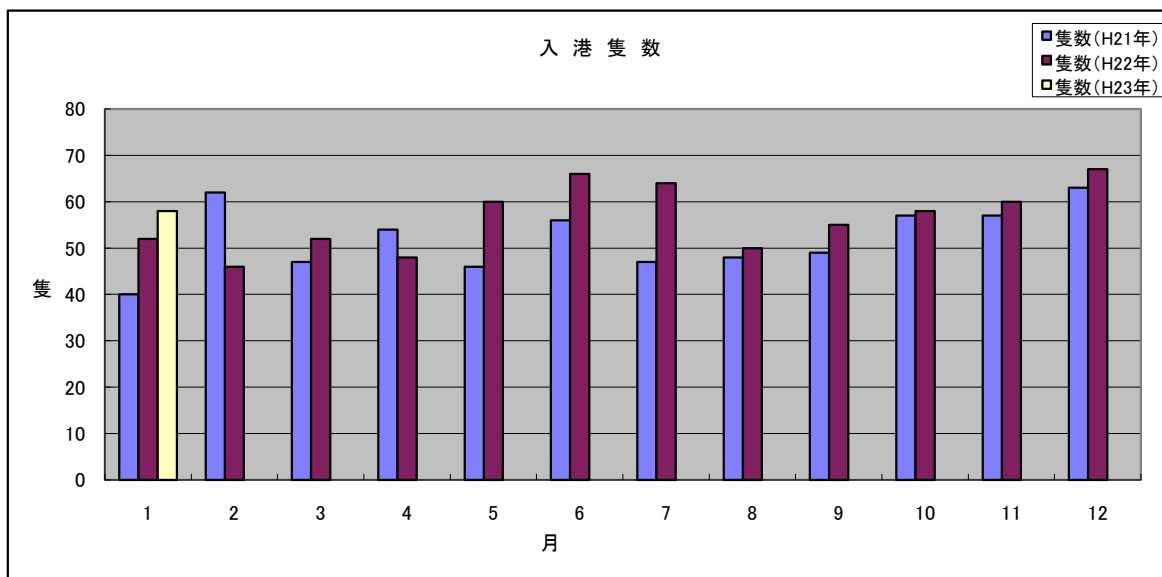
港 別	国 籍	当 月		前年同月		前年同月比
		隻数	純トン数	隻数	純トン数	隻数(%)
宇 部	日本	1	25,353	2	104,380	50.0%
	外国	57	530,730	50	480,594	114.0%
	合計	58	556,083	52	584,974	111.5%

### (船舶入港実績累計)

(単位: 隻、トン)

港 別	国 籍	平成23年1月 累計		平成22年1月 累計		前年同期比
		隻数	純トン数	隻数	純トン数	隻数(%)
宇 部	日本	1	25,353	2	104,380	50.0%
	外国	57	530,730	50	480,594	114.0%
	合計	58	556,083	52	584,974	111.5%

### ◆宇部税関支署 宇部港入港隻数の推移◆



税関イメージキャラクター

[カスタム君]

掲載内容を引用されるときは、宇部税関支署発表による旨を付記してください。  
門司税関のホームページでもご覧になれます。 <http://www.customs.go.jp/moji/>

問い合わせ先

門司税関 宇部税関支署

TEL 0836 (21) 7391

FAX 0836 (29) 1017

[mailアドレス ube-mc@estate.ocn.ne.jp](mailto:ube-mc@estate.ocn.ne.jp)