

平成22年11月分 宇部税関支署管内貿易概況

平成23年1月4日

☆ 輸出は4か月ぶりの減少、輸入は2か月ぶりの減少

【11月の貿易動向】

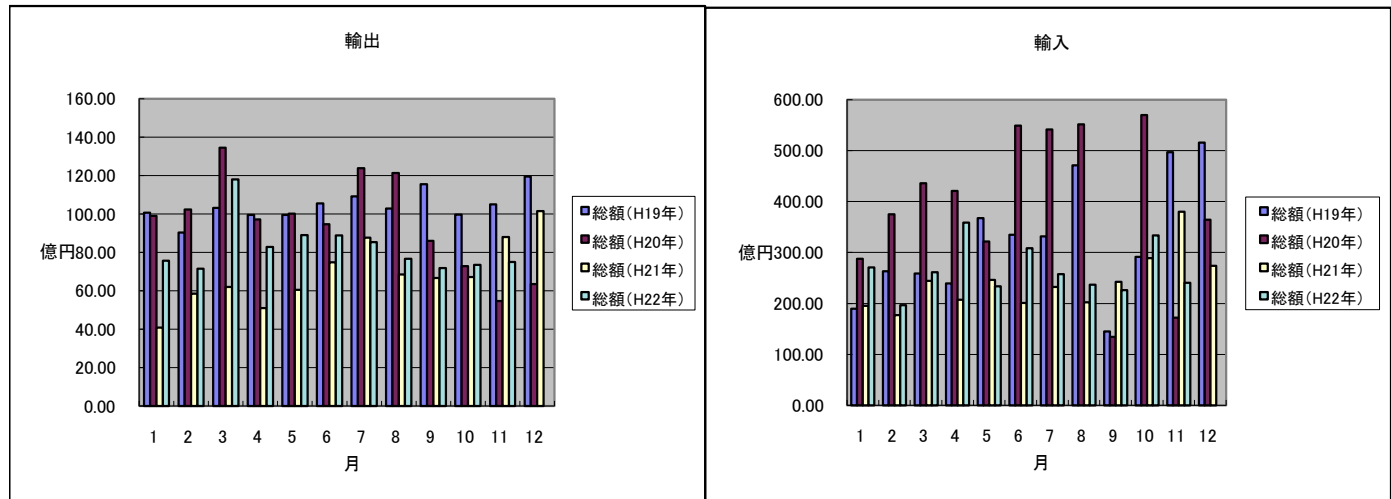
- ◎ 輸出総額は、74億95百万円(前年同月比14.9%減)と4か月ぶりの減少となった。
これは、一般機械等の輸出減少が主な要因である。
- ◎ 輸入総額は、240億39百万円(前年同月比36.8%減)と2か月ぶりの減少となった。
これは、輸入品全体の約8割を占める原油及び粗油の輸入減少が主な要因である。

1. 輸出入総額

(単位: 百万円、%)

区 分	当 月	前年同月比	平成22年1月～11月 累計	前年同期比
輸 出	7,495	85.1	90,808	125.2
輸 入	24,039	63.2	292,409	111.7
差引	16,544 の入超		201,601 の入超	

◆宇部税関支署管内 輸出入貿易額の推移◆



2. 品目動向 (対前年同月比 : 金額ベース)

【輸 出】

(増加)

セメント 4億65百万円(前年同月比138.6%)

【輸 入】

(増加)

石油コークス 12億86百万円(前年同月比全増)

(減少)

一般機械 8億32百万円(前年同月比39.9%)

(減少)

原油及び粗油 180億81百万円(前年同月比54.0%)

3. 主要品目別輸出額表

(単位: 千円、%)

品名		当 月							
		数 量	単位	前年比	価額	前年比	構成比	主要輸出国	
総 額	元素及び化合物				7,495,080	85.1	100.0		
		有機化合物			3,107,018	88.5	41.5	中国、韓国	
		無機化合物	975	MT	81.2	93,388	56.6	1.2	
	肥料		13,850	MT	68.3	163,349	83.6	2.2	ベトナム
	プラスチック		4,084	MT	101.2	1,189,786	107.0	15.9	中国、香港
	非金属鉱物製品					643,589	147.0	8.6	
		セメント	190,300	MT	171.1	465,200	138.6	6.2	シンガポール、チリ
	鉄鋼		15,599	MT	80.5	837,180	90.8	11.2	韓国
	一般機械					831,903	39.9	11.1	中国
		金属加工機械				402,225	1710.9	5.4	
		荷役機械				897	0.8	0.0	
	その他					722,255		9.5	

4. 主要品目別輸入額表

(単位: 千円、%)

品名		当 月						
		数 量	単位	前年比	価額	前年比	構成比	主要輸入国
総 額					24,038,735	63.2	100.0	
木材及びコルク								
粗鉱物		29,042	MT	60.6	249,814	70.8	1.0	
	りん鉱石	4,142	MT	全増	72,304	全増	0.3	
	けい砂		MT					
	塩	24,900	MT	52.0	177,510	50.3	0.7	メキシコ
	ほたる石		MT					
金属鉱及びくず			MT					
石炭・コークス及びびれん炭		362,031	MT	90.4	3,470,300	111.8	14.4	
	石炭	362,031	MT	90.4	3,470,300	111.8	14.4	オーストラリア
石油及び同製品					19,366,662	57.8	80.6	サウジアラビア
	原油及び粗油	434,261	KL	55.8	18,080,847	54.0	75.2	サウジアラビア
	石油コークス	98,188	MT	全増	1,285,815	全増	5.3	
元素及び化合物					300,842	44.1	1.3	
	有機化合物				244,953	37.2	1.0	
	無機化合物	1,200	MT	40.9	55,889	247.5	0.2	
肥料		1,996	MT	全増	75,963	全増	0.3	
鉄鋼			MT					
	銑鉄		MT					
非鉄金属		2,289	MT	123.5	439,426	131.0	1.8	アラブ首長国連邦
一般機械					4,283	20.6	0.0	
その他					131,445		0.6	

5. 主要地域の動向（対前年同月比：金額ベース）

【 輸 出 】		【 輸 入 】	
(増加)		(増加)	
大韓民国	25億30百万円(前年同月比 125.1%)	アメリカ	13億57百万円(前年同月比639.6%)
(減少)		(減少)	
オマーン	0百万円(前年同月比 全減)	サウジアラビア	180億81百万円(前年同月比 70.3%)
中華人民共和国	21億34百万円(前年同月比 77.9%)	クウェート	0百万円(前年同月比全減)

6. 地域(国)別輸出入額表

(単位: 千円、%)

地域(国)	区 分	輸 出			輸 入		
		価 額	前年同月比	構成比	価 額	前年同月比	構成比
総 額		7,495,080	85.1	100.0	24,038,735	63.2	100.0
	アジア	6,333,127	99.2	84.5	1,340,154	65.1	5.6
	大韓民国	2,529,624	125.1	33.8	5,216	1.1	0.0
	中華人民共和国	2,134,290	77.9	28.5	247,413	1519.9	1.0
	台湾	456,191	142.4	6.1	7,039	30.1	0.0
	香港	524,316	187.6	7.0			
	ベトナム	181,016	73.0	2.4	165,634	146.8	0.7
	タイ	145,192	94.6	1.9	0	0.0	0.0
	シンガポール	110,647	797.5	1.5			
	マレーシア	86,769	53.2	1.2	3,210	57.1	0.0
	フィリピン	14,772	7.5	0.2	0	0.0	0.0
	インドネシア	23,175	200.3	0.3	911,642	69.0	3.8
	インド	85,362	36.3	1.1	0	全減	0.0
	(ASEAN)	601,786	76.4	8.0	1,080,486	75.1	4.5
	(アジアNEEs)	3,620,778	137.4	48.3	12,255	2.6	0.1
	大洋州	237,490	147.1	3.2	2,367,931	135.2	9.9
	オーストラリア	211,358	201.2	2.8	2,367,931	135.2	9.9
	ニュージーランド	26,132	141.2	0.3			
	グアム	0	全減	0.0			
	北米	323,078	221.5	4.3	1,357,434	639.6	5.6
	カナダ	7,951	119.9	0.1	0	0.0	0.0
	アメリカ合衆国	315,127	226.4	4.2	1,357,434	639.6	5.6
	中南米	210,514	4385.7	2.8	26,695	42.3	0.1
	メキシコ	0	0.0	0.0	26,695	42.3	0.1
	ブラジル	18,734	572.6	0.2	0	0.0	0.0
	西欧	315,709	123.9	4.2	194,432	1951.9	0.8
	英国	0	0.0	0.0	15,579	175.7	0.1
	オランダ	17,569	160.2	0.2			
	ベルギー	80,623	99.7	1.1			
	ドイツ	0	全減	0.0	176,775	16188.2	0.7
	スイス	113,580	116.5	1.5	0	0.0	0.0
	スペイン	103,937	194.8	1.4	0	0.0	0.0
	中東欧・ロシア等	2,094	156.6	0.0	288,842	347.3	1.2
	E U	202,129	127.4	2.7	194,432	1951.9	0.8
	中東	43,340	2.4	0.6	18,463,247	54.6	76.8
	イラン				0	0.0	0.0
	サウジアラビア	0	全減	0.0	18,080,847	70.3	75.2
	クウェート	0	全減	0.0	0	全減	0.0
	オマーン	0	全減	0.0	0	0.0	0.0
	ヨルダン	0	0.0	0.0			
	アラブ首長国連邦	12,386	257.0	0.2	344,010	131.8	1.4
	アフリカ	29,728	142.1	0.4	0	0.0	0.0

7. 船舶入港実績

(単位: 隻、トン)

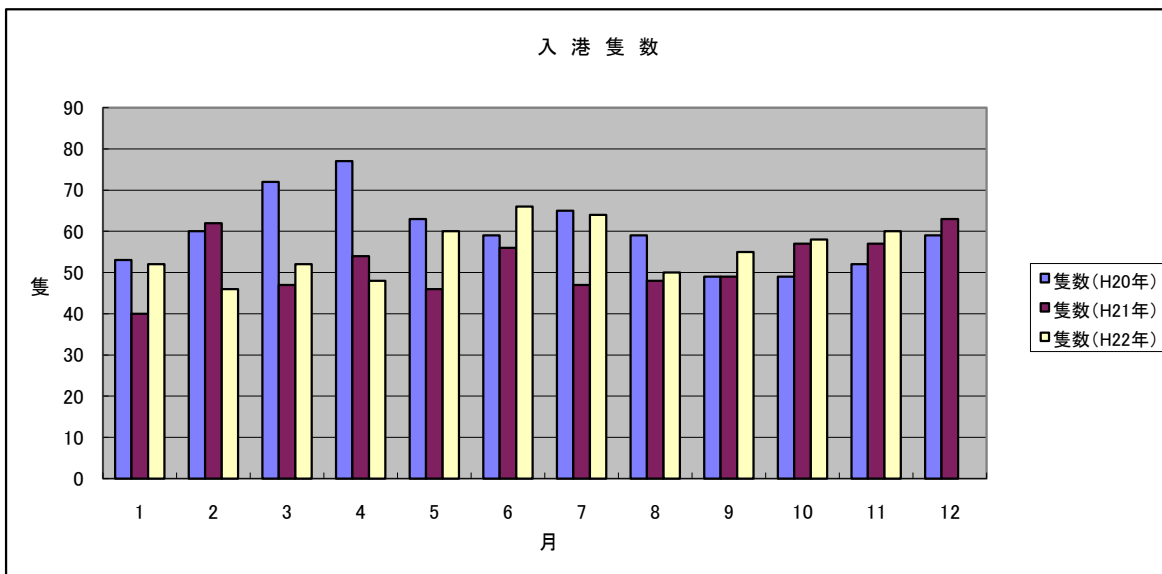
港 別	国 籍	当 月		前年同月		前年同月比
		隻数	純トン数	隻数	純トン数	隻数(%)
宇 部	日本	0	0	3	1,282	全減
	外国	60	691,421	54	498,004	111.1%
	合計	60	691,421	57	499,286	105.3%

(船舶入港実績累計)

(単位: 隻、トン)

港 別	国 籍	平成22年1月～11月 累計		平成21年1月～11月 累計		前年1月～11月 累計比
		隻数	純トン数	隻数	純トン数	隻数(%)
宇 部	日本	21	659,554	18	499,010	116.7%
	外国	590	5,734,915	545	4,895,400	108.3%
	合計	611	6,394,469	563	5,394,410	108.5%

◆宇部税関支署 宇部港入港隻数の推移◆



税関イメージキャラクター

[カスタム君]

掲載内容を引用されるときは、宇部税関支署発表による旨を付記してください。
門司税関のホームページでもご覧になれます。 <http://www.customs.go.jp/moji/>

問い合わせ先

門司税関 宇部税関支署

TEL 0836 (21) 7391

FAX 0836 (29) 1017

<mailto:ube-mc@estate.ocn.ne.jp>